



静岡労働局 富士宮公共職業安定所 発表

令和3年4月30日

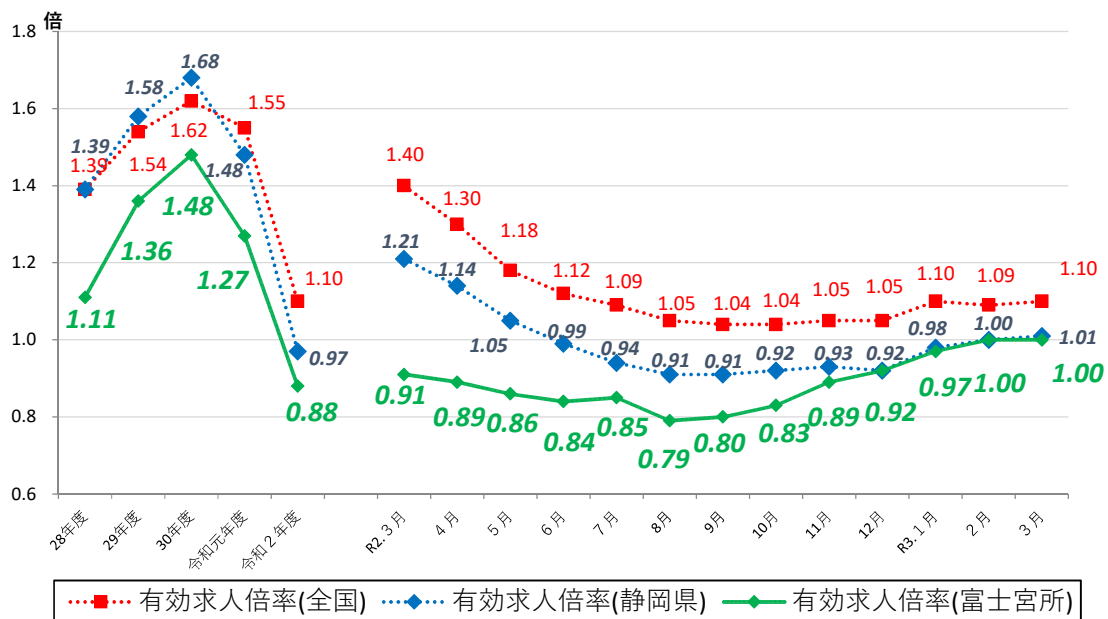
ハローワーク富士宮(富士宮公共職業安定所)

担当	所長	大石	好昭
	調査担当	鈴木	裕生
	電話	0544-26-3128	

ハローワーク富士宮管内の労働市場の状況 【令和3年3月分】

◎有効求人倍率(実数値)は1.00倍となり、前年同月より0.09ポイント上回った。

◆有効求人倍率の推移



	R2.3	R2.4	R2.5	R2.6	R2.7	R2.8	R2.9	R2.10	R2.11	R2.12	R3.1	R3.2	R3.3
全国	1.40	1.30	1.18	1.12	1.09	1.05	1.04	1.04	1.05	1.05	1.10	1.09	1.10
静岡県	1.21	1.14	1.05	0.99	0.94	0.91	0.91	0.92	0.93	0.92	0.98	1.00	1.01
富士宮所	0.91	0.89	0.86	0.84	0.85	0.79	0.80	0.83	0.89	0.92	0.97	1.00	1.00

(注)「全国」「静岡県」の数値は季節調整済の数値、「富士宮所」は実数値である。

季節調整については、令和2年12月以前の数値については季節調整替えを行っている。

職業紹介関係主要指標

富士宮所

項目		年月			対前月 増減率(差)	対前年同月 増減率(差)
		令和3年3月	令和3年2月	令和2年3月		
全 数	1 新規求職申込件数	462	440	435	5.0%	6.2%
	うち常用	462	440	432	5.0%	6.9%
	2 月間有効求職者数	1,928	1,865	1,712	3.4%	12.6%
	うち常用	1,924	1,860	1,708	3.4%	12.6%
	3 新規求人数	624	851	515	▲26.7%	21.2%
	うち常用	599	783	497	▲23.5%	20.5%
	4 月間有効求人数	1,922	1,856	1,555	3.6%	23.6%
	うち常用	1,812	1,737	1,507	4.3%	20.2%
	5 紹介件数	563	453	456	24.3%	23.5%
	6 就職件数	176	132	150	33.3%	17.3%
	7 充足数	140	106	115	32.1%	21.7%
8 新規求人倍率(3/1)	1.35倍	1.93倍	1.18倍	▲0.58p	0.17p	
9 有効求人倍率(4/2)	1.00倍	1.00倍	0.91倍	0.00p	0.09p	
10 就職率(6/1 × 100)	38.1%	30.0%	34.5%	8.10p	3.61p	
11 充足率(7/3 × 100)	22.4%	12.5%	22.3%	9.98p	0.11p	
一 般	12 新規求職申込件数	289	275	293	5.1%	▲1.4%
	うち常用	289	275	292	5.1%	▲1.0%
	13 月間有効求職者数	1,154	1,109	1,061	4.1%	8.8%
	うち常用	1,154	1,109	1,059	4.1%	9.0%
	14 新規求人数	416	552	329	▲24.6%	26.4%
	うち常用	403	517	322	▲22.1%	25.2%
	15 月間有効求人数	1,309	1,230	1,072	6.4%	22.1%
	うち常用	1,258	1,178	1,045	6.8%	20.4%
	16 紹介件数	390	283	322	37.8%	21.1%
17 就職件数	92	63	102	46.0%	▲9.8%	
18 充足数	75	46	74	63.0%	1.4%	
19 就職率(17/12 × 100)	31.8%	22.9%	34.8%	8.92p	▲2.98p	
20 充足率(18/14 × 100)	18.0%	8.3%	22.5%	9.7p	▲4.46p	
Ⅲ パート タイム	21 新規求職申込件数	173	165	142	4.8%	21.8%
	うち常用	173	165	140	4.8%	23.6%
	22 月間有効求職者数	774	756	651	2.4%	18.9%
	うち常用	770	751	649	2.5%	18.6%
	23 新規求人数	208	299	186	▲30.4%	11.8%
	うち常用	196	266	175	▲26.3%	12.0%
	24 月間有効求人数	613	626	483	▲2.1%	26.9%
	うち常用	554	559	462	▲0.9%	19.9%
	25 紹介件数	173	170	134	1.8%	29.1%
26 就職件数	84	69	48	21.7%	75.0%	
27 充足数	65	60	41	8.3%	58.5%	
28 就職率(26/21 × 100)	48.6%	41.8%	33.8%	6.74p	14.75p	
29 充足率(27/23 × 100)	31.3%	20.1%	22.0%	11.18p	9.21p	

※1 (全数) = (一般:パートタイム以外の常用及び臨時・季節) + (パートタイム:常用的及び臨時的パート)である。

※2 ▲は減少率(差)、pはポイントである。

産業別規模別新規求人状況

富士宮所

		新規求人人数 (人)				(%)			
		令和3年3月		令和2年3月		前年同月比			
		全数(一般+パート)		全数(一般+パート)		全数(一般+パート)			
		常用計		常用計		常用計			
産業別	A,B 農,林,漁業(01~04)	3	3	8	8	▲ 62.5	▲ 62.5		
	D 建設業(06~08)	45	45	45	45	0.0	0.0		
	E 製造業(09~32)	165	160	157	151	5.1	6.0		
		09 食料品製造業	26	23	13	13	100.0	76.9	
		10 飲料・たばこ・飼料製造業	3	3	1	1	200.0	200.0	
		14 パルプ・紙・紙加工品製造業	36	36	44	44	▲ 18.2	▲ 18.2	
		15 印刷・同関連業	0	0	0	0	-	-	
		16 化学工業	19	17	17	14	11.8	21.4	
		18 プラスチック製品製造業(別掲を除く)	0	0	0	0	-	-	
		23 非鉄金属製造業	11	11	3	3	266.7	266.7	
		24 金属製品製造業	20	20	20	17	0.0	17.6	
		25 はん用機械器具製造業	14	14	20	20	▲ 30.0	▲ 30.0	
		26 生産用機械器具製造業	6	6	1	1	500.0	500.0	
		27 業務用機械器具製造業	5	5	7	7	▲ 28.6	▲ 28.6	
		28 電子部品・デバイス・電子回路製造業	0	0	0	0	-	-	
		29 電気機械器具製造業	10	10	8	8	25.0	25.0	
		31 輸送用機械器具製造業	13	13	8	8	62.5	62.5	
		G 情報通信業(37~41)	0	0	0	0	-	-	
		H 運輸業,郵便業(42~49)	20	14	38	32	▲ 47.4	▲ 56.3	
		I 卸売業,小売業(50~61)	49	45	45	45	8.9	0.0	
			50~55 卸売業	27	27	23	23	17.4	17.4
			56~61 小売業	22	18	22	22	0.0	▲ 18.2
		J 金融業,保険業(62~67)	3	3	5	5	▲ 40.0	▲ 40.0	
		K 不動産業,物品賃貸業(68~70)	0	0	0	0	-	-	
		L 学術研究,専門・技術サービス業(71~74)	14	14	7	6	100.0	133.3	
		M 宿泊業,飲食サービス業(75~77)	25	25	3	3	733.3	733.3	
			75 宿泊業	6	6	0	0	-	-
			76 飲食店	16	16	3	3	433.3	433.3
		N 生活関連サービス業,娯楽業(78~80)	20	20	16	16	25.0	25.0	
		O 教育,学習支援業(81,82)	9	8	11	11	▲ 18.2	▲ 27.3	
		P 医療,福祉(83~85)	136	133	128	127	6.3	4.7	
		83 医療業	37	36	30	30	23.3	20.0	
		85 社会保険・社会福祉・介護事業	99	97	98	97	1.0	0.0	
	R サービス業(他に分類されないもの)(88~96)	107	101	39	35	174.4	188.6		
		91 職業紹介・労働者派遣業	63	57	8	8	687.5	612.5	
	S,T 公務(他に分類されるものを除く)・その他(97,98,99)	18	18	8	8	125.0	125.0		
	合計	624	599	515	497	21.2	20.5		
事業所規模別	29人以下	330	320	240	232	37.5	37.9		
	30~99人	175	167	166	166	5.4	0.6		
	100~299人	50	43	99	89	▲ 49.5	▲ 51.7		
	300~499人	47	47	2	2	2,250.0	2,250.0		
	500~999人	20	20	8	8	150.0	150.0		
	1000人以上	2	2	0	0	-	-		

※求人数の多い主要な産業を表記しているため、合計と内訳の数値は一致しない。

3月の有効求人倍率は1.00倍となり、前年同月より0.09ポイント上回った。

—— 職業安定業務月報 ——

管内における求人・求職・就職状況は次のとおりです。

1. 労働市場の概況（学卒を除き、パートタイムを含む。）

(1) 求人

新規求人数は624人で、対前年同月比21.2%増加した。これを一般・パート別に前年同月と比較すると、一般416人で26.4%の増加、パートは208人で11.8%の増加となった。月間有効求人数は1,922人で、対前年同月比23.6%増加した。

(2) 求職

新規求職申込件数は462件で対前年同月比6.2%増加した。これを一般・パート別に前年同月と比較すると、一般は289件で1.4%の減少、パートは173件で21.8%の増加となった。月間有効求職者数は1,928人で、対前年同月比12.6%の増加となった。

(3) 就職

就職件数は176件で対前年同月比17.3%の増加であった。就職率は38.1%で対前年同月比3.61ポイント上回った。これを一般・パート別に前年同月と比較すると、一般の就職件数は92件で9.8%の減少となった。就職率は31.8%で2.98ポイント下回った。また、パートの就職件数は84件で、対前年同月比75.0%の増加となった。就職率は48.6%で14.75ポイント上回った。なお、常用就職件数は158件で対前年同月比9.0%の増加となった。

2. 産業別新規求人状況（学卒を除く。）

新規求人数の対前年同月比を産業別にみると、サービス業（174.4%増）は、卸売業・小売業（8.9%増）、医療・福祉（6.3%増）、製造業（5.1%増）は増加した。建設業は同数であった。

有効求人倍率の推移（単位：倍）

区分	令和元年度平均	令和2年度平均	R2/3	4	5	6	7	8	9	10	11	12	R3/1	2	3
富士宮	1.27	0.88	0.91	0.89	0.86	0.84	0.85	0.79	0.80	0.83	0.89	0.92	0.97	1.00	1.00
静岡県	1.48	0.97	1.21	1.14	1.05	0.99	0.94	0.91	0.91	0.92	0.93	0.92	0.98	1.00	1.01
全国	1.55	1.10	1.40	1.30	1.18	1.12	1.09	1.05	1.04	1.04	1.05	1.05	1.10	1.09	1.10

(注)静岡県・全国の月別の倍率は季節調整済の数値である。毎年一度、年末に季節調整値替えを行っており、過去の数値は遡って改訂されている。