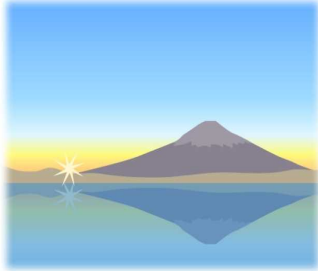


令和3年3月号

ハローワーク富士宮



あなたとチャレンジ ～地域に根ざしたハローワーク～

富士宮公共職業安定所
電話 0544-26-3128
FAX 0544-23-9401

改正高年齢雇用安定法施行のお知らせ

<令和3年4月から、70歳までの就業確保努力義務が追加されます>

65歳までの雇用確保
(義務)



70歳までの就業確保
(努力義務)
令和3年4月から追加

70歳までの就業確保措置を講じることが「努力義務」となったことに伴い、
再就職援助措置・多数離職票等の対象が追加されます。

<対象となる事業主>

- ・ 定年を65歳以上70歳未満に定めている事業主
- ・ 65歳までの継続雇用制度（70歳以上まで引き続き雇用する制度を除く）を導入している事業主

<対象なる措置>

次の①～⑤のいずれかの措置（高年齢就業確保措置）を講じるよう努める必要があります。

- ① 70歳までの定年引き上げ
- ② 定年制の廃止
- ③ 70歳までの継続雇用制度（再雇用制度・勤務延長制度）の導入
※特殊関係事業主に加えて、他の事業主によるものを含む
- ④ 70歳まで継続的に業務委託契約を締結する制度の導入
- ⑤ 70歳まで継続的に以下の事業に従事できる制度の導入
 - a: 事業主が自ら実施する社会貢献事業
 - b: 事業主が委託・出資（資金提供）等する団体が行う社会貢献事業

* 詳細は厚生労働省のホームページをご覧ください

https://www.mhlw.go.jp/stf/seisakunitsuite/bunya/koyou_koyou_koureisha/topics/tp12_0903-1_00001.html

労働市場の概況（学卒を除き、パートタイムを含む。）

（１）求 人

新規求人数は660人で、対前年同月比32.8%増加した。これを一般・パート別に前年同月と比較すると、一般420人で11.1%の増加、パートは240人で101.7%の増加となった。月間有効求人数は1,687人で、対前年同月比19.7%減少した。

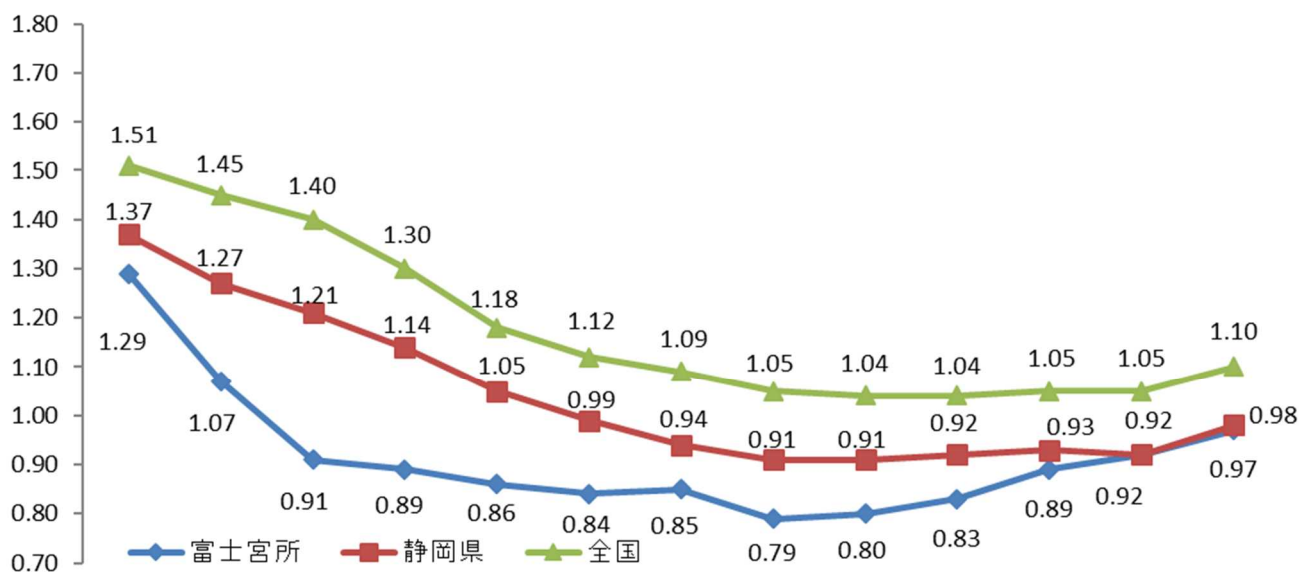
（２）求 職

新規求職申込件数は390件で対前年同月比19.6%減少した。これを一般・パート別に前年同月と比較すると、一般は240件で21.3%の減少、パートは150件で16.7%の減少となった。月間有効求職者数は1,748人で、対前年同月比7.0%の増加となった。

（３）就 職

就職件数は101件で対前年同月比21.1%の減少であった。就職率は25.9%で対前年同月比0.5ポイント下回った。これを一般・パート別に前年同月と比較すると、一般の就職件数は67件で22.1%の減少となった。就職率は27.9%で0.3ポイント下回った。また、パートの就職件数は34件で、対前年同月比19.0%の減少となった。就職率は22.7%で0.6ポイント下回った。なお、常用就職件数は90件で対前年同月比23.7%の減少となった。

有効求人倍率の推移



	R2 1月	2月	3月	4月	5月	6月	7月	8月	9月	10月	11月	12月	R3 1月
富士宮所	1.29	1.07	0.91	0.89	0.86	0.84	0.85	0.79	0.80	0.83	0.89	0.92	0.97
静岡県	1.37	1.27	1.21	1.14	1.05	0.99	0.94	0.91	0.91	0.92	0.93	0.92	0.98
全国	1.51	1.45	1.40	1.30	1.18	1.12	1.09	1.05	1.04	1.04	1.05	1.05	1.10

※静岡県及び全国の倍率は季節調整値

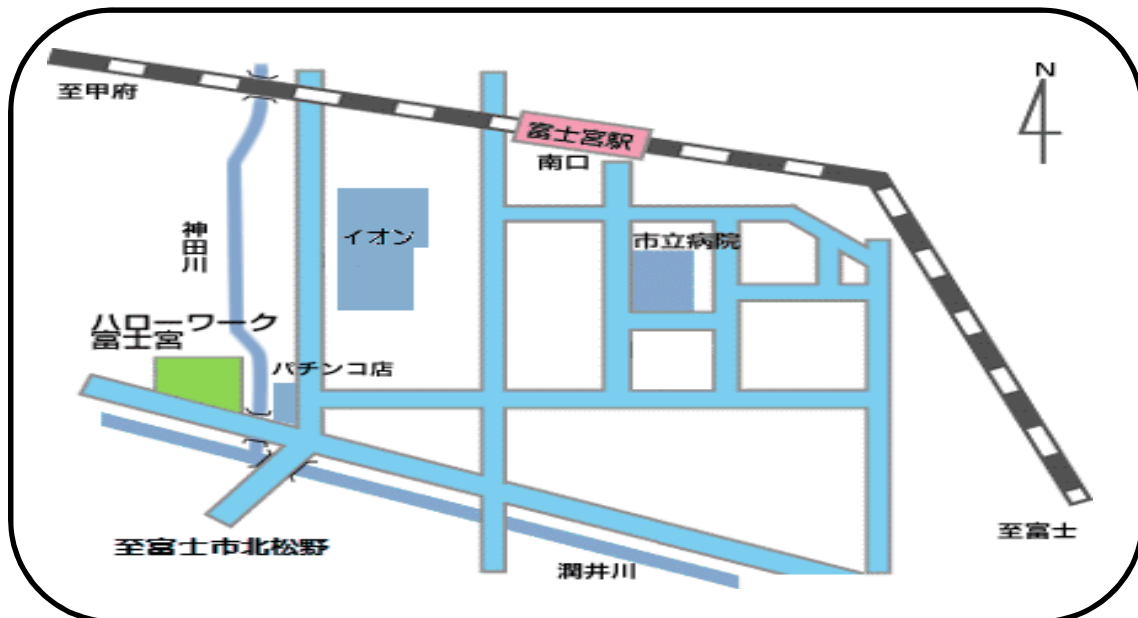
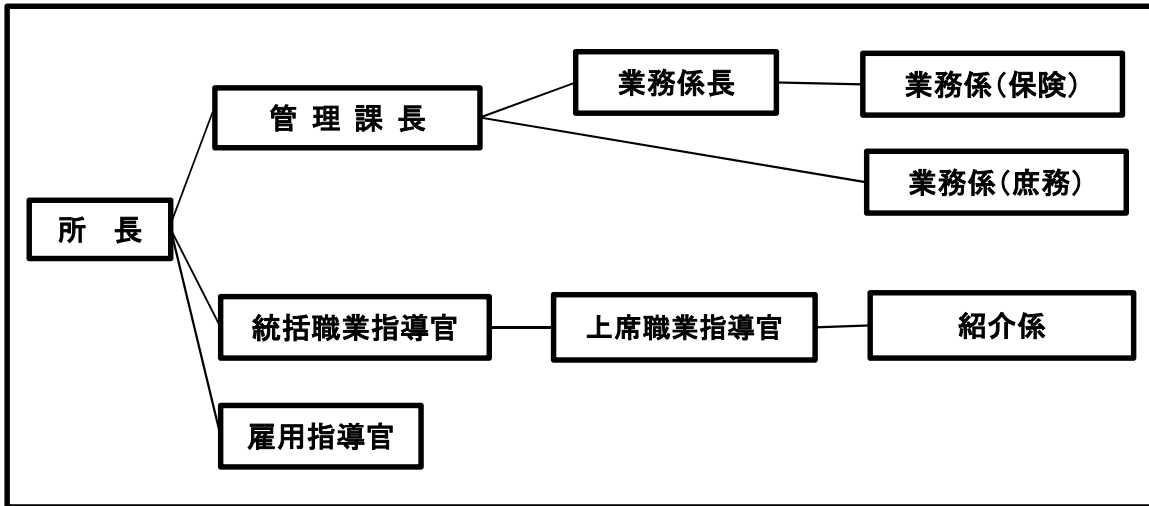
職業別常用職業紹介状況

(令和3年1月)

職業	新規求職申込件数				新規求人数				新規求人倍率 (倍)
	構成比 (%)	常用		構成比 (%)	常用				
		フルタイム	パート		フルタイム	パート			
管理的職業	1	0.3	0	1	0	0.0	0	0	-
専門的・技術的職業	33	8.5	26	7	111	17.9	77	34	3.36
事務的職業	72	18.6	52	20	56	9.0	43	13	0.78
販売の職業	18	4.7	8	10	22	3.5	15	7	1.22
サービスの職業	35	9.0	20	15	130	21.0	58	72	3.71
保安の職業	1	0.3	0	1	10	1.6	0	10	10.00
農林漁業の職業	5	1.3	2	3	8	1.3	3	5	1.60
生産工程の職業	49	12.7	33	16	137	22.1	118	19	2.80
輸送・機械運転の職業	17	4.4	13	4	36	5.8	30	6	2.12
建設・採掘の職業	4	1.0	4	0	40	6.5	39	1	10.00
運搬・清掃・包装等の職業	83	21.4	35	48	70	11.3	26	44	0.84
分類不能の職業	69	17.8	47	22	0	0.0	0	0	-
職業計	387	100.0	240	147	620	100.0	409	211	1.60

職業	月間有効求職者数				月間有効求人数				有効求人倍率 (倍)
	構成比 (%)	常用		構成比 (%)	常用				
		フルタイム	パート		フルタイム	パート			
管理的職業	3	0.2	2	1	1	0.1	1	0	0.33
専門的・技術的職業	134	7.7	89	45	290	18.6	209	81	2.16
事務的職業	286	16.4	183	103	118	7.6	91	27	0.41
販売の職業	74	4.2	42	32	75	4.8	54	21	1.01
サービスの職業	168	9.6	106	62	295	18.9	149	146	1.76
保安の職業	9	0.5	3	6	18	1.2	4	14	2.00
農林漁業の職業	17	1.0	13	4	22	1.4	7	15	1.29
生産工程の職業	223	12.8	158	65	370	23.7	310	60	1.66
輸送・機械運転の職業	71	4.1	54	17	111	7.1	80	31	1.56
建設・採掘の職業	18	1.0	17	1	109	7.0	105	4	6.06
運搬・清掃・包装等の職業	413	23.7	173	240	152	9.7	66	86	0.37
分類不能の職業	327	18.8	208	119	0	0.0	0	0	-
職業計	1,743	100.0	1,048	695	1,561	100.0	1,076	485	0.90

●組織図



富士宮公共職業安定所
所在地
 〒418-0031
 富士宮市神田川町14-3
 電話 0544-26-3128
 FAX 0544-23-9401

交通機関
 JR富士宮駅から徒歩15分

開庁時間
 平日 8時30分から17時15分

休日
 土曜・日曜・祝日・年末年始(12月29日～1月3日)