

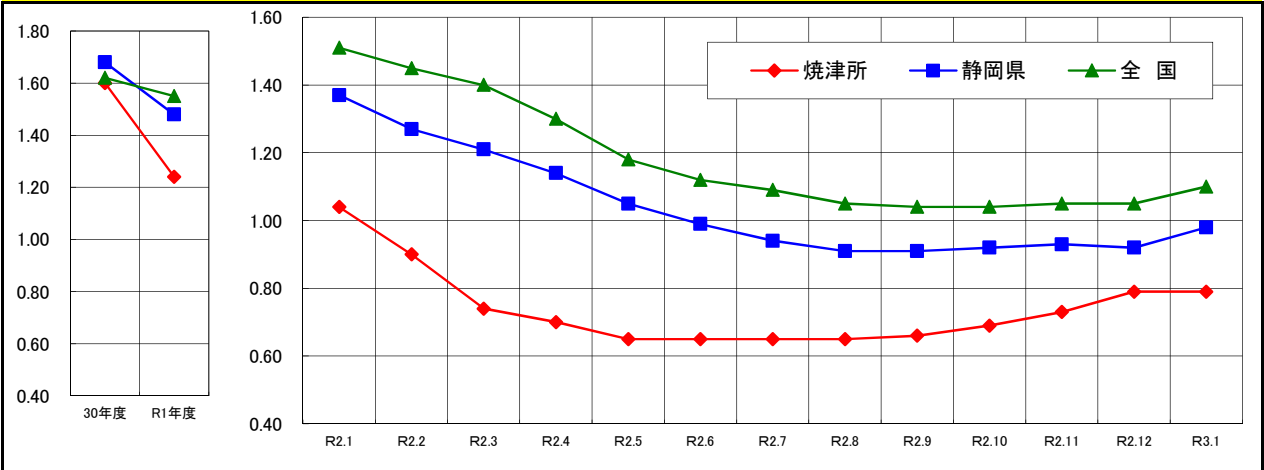
最近の雇用情勢

(令和3年1月内容)
ハローワーク焼津

I 概況

1. 有効求人倍率

1月の有効求人倍率は、0.79倍で、前年同月比では0.25 p 下回った。
また、県との比較では0.19p下回り、全国平均とでは0.31p下回った。



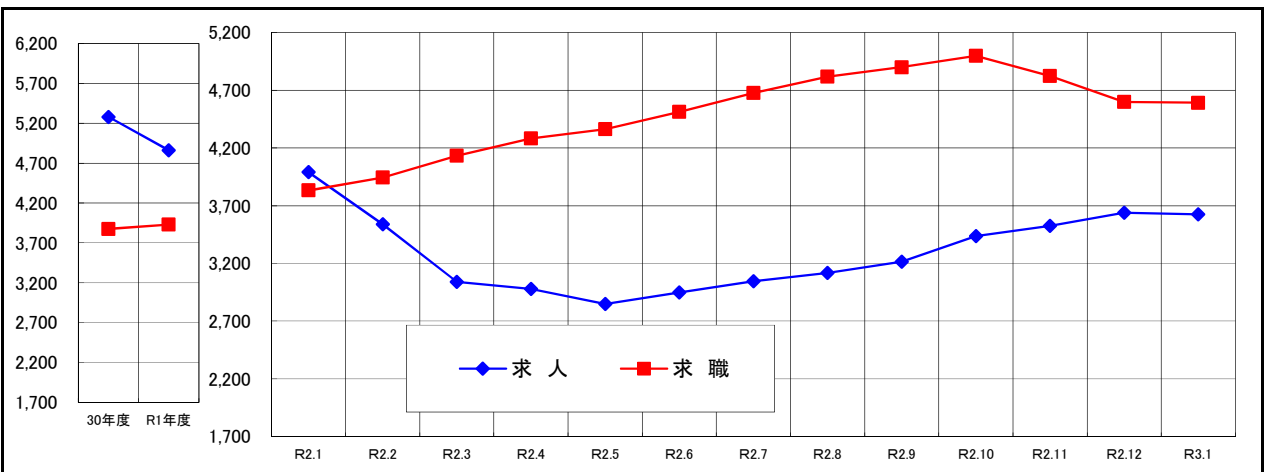
区分	30年度	R1年度	R2.1	R2.2	R2.3	R2.4	R2.5	R2.6	R2.7	R2.8	R2.9	R2.10	R2.11	R2.12	R3.1
焼津所	1.60	1.24	1.04	0.90	0.74	0.70	0.65	0.65	0.65	0.65	0.66	0.69	0.73	0.79	0.79
静岡県	1.68	1.48	1.37	1.27	1.21	1.14	1.05	0.99	0.94	0.91	0.91	0.92	0.93	0.92	0.98
全国	1.62	1.55	1.51	1.45	1.40	1.30	1.18	1.12	1.09	1.05	1.04	1.04	1.05	1.05	1.10

※静岡県・全国の有効求人倍率は季節調整値(毎年1度、年末に季節調整値変えを行っており、過去の数値は遡って改訂される)

II 個別指標の動向

1. 月間有効求人・求職の状況

月間有効求人は3,624人で対前年同月比では▲9.2%であり、
月間有効求職者は4,590人で前年同月比は+19.8%であった。

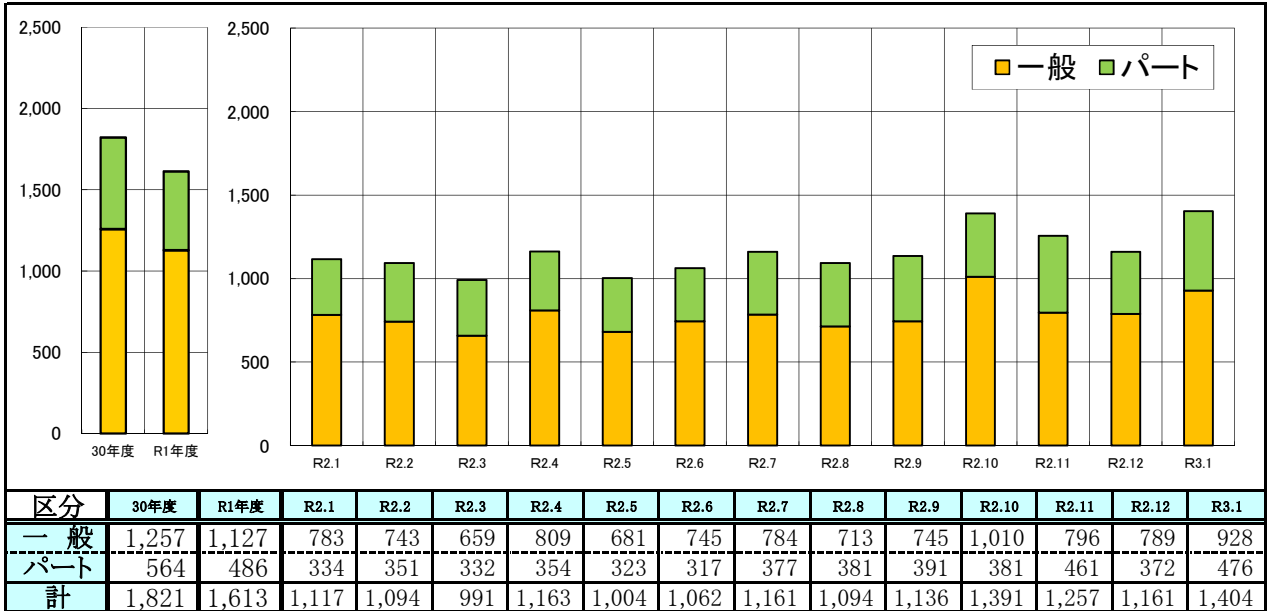


区分	30年度	R1年度	R2.1	R2.2	R2.3	R2.4	R2.5	R2.6	R2.7	R2.8	R2.9	R2.10	R2.11	R2.12	R3.1
求人	5,279	4,861	3,989	3,539	3,039	2,977	2,848	2,948	3,044	3,118	3,215	3,435	3,523	3,638	3,624
求職	3,874	3,928	3,831	3,944	4,131	4,282	4,362	4,510	4,674	4,815	4,898	4,997	4,822	4,597	4,590

2. 新規求人の動向

① 雇用形態別求人状況

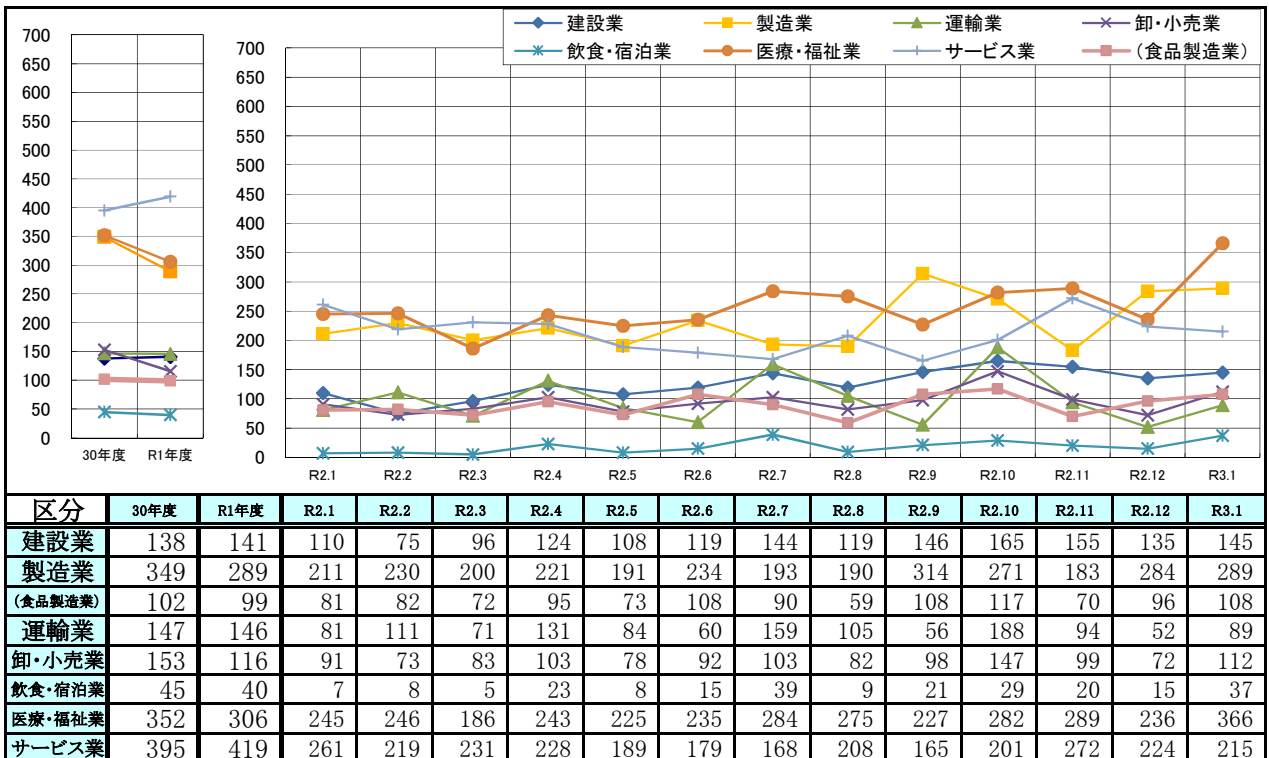
1月の新規求人は1,404人で前年同月比で+25.7%増加した。
 新規求人のうち一般求人928人(前年同月比+18.5%)、パートは476人(前年同月比+42.5%)となっている。パートの占有率は33.9%となった。



年度計は平均のため合計と一致しない場合があります。

② 主要産業別求人動向

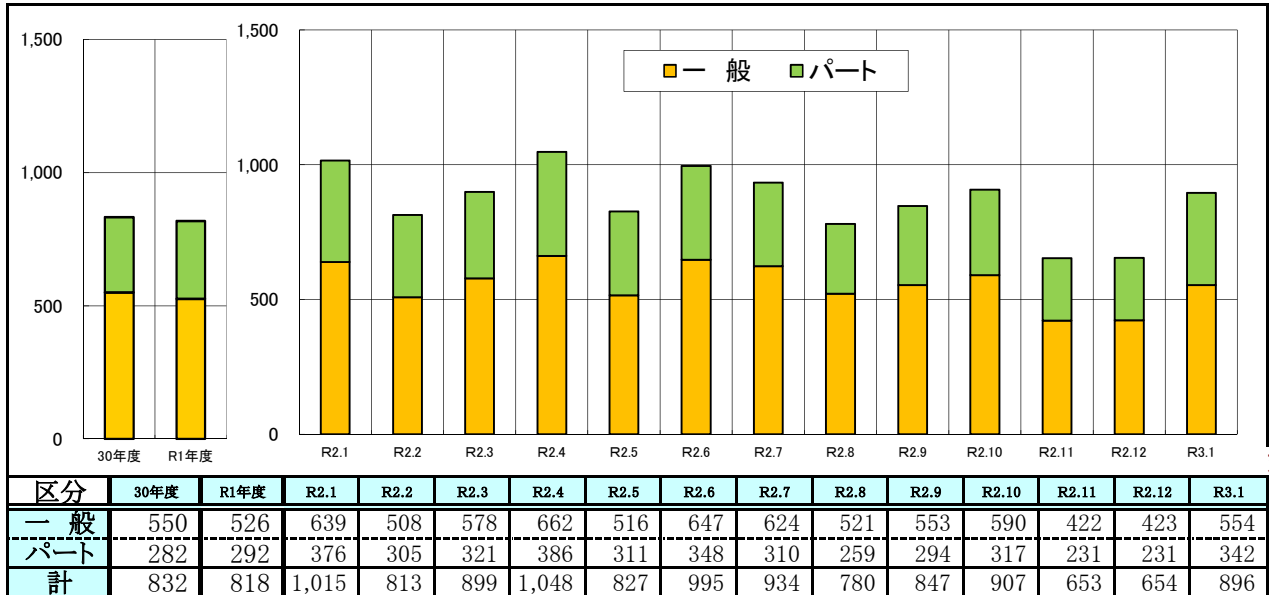
主要産業の産業別求人動向(一般+パート)は、前年同月比で建設業が+31.8%(35人増)、製造業が+37.0%(78人増)、運輸業が+9.9%(8人増)、卸・小売業が+23.1%(21人増)、飲食・宿泊業は+428.6%(30人増)、医療・福祉業は+49.4%(121人増)、サービス業が▲17.6%(46人減)となった。



3. 新規求職者の動向

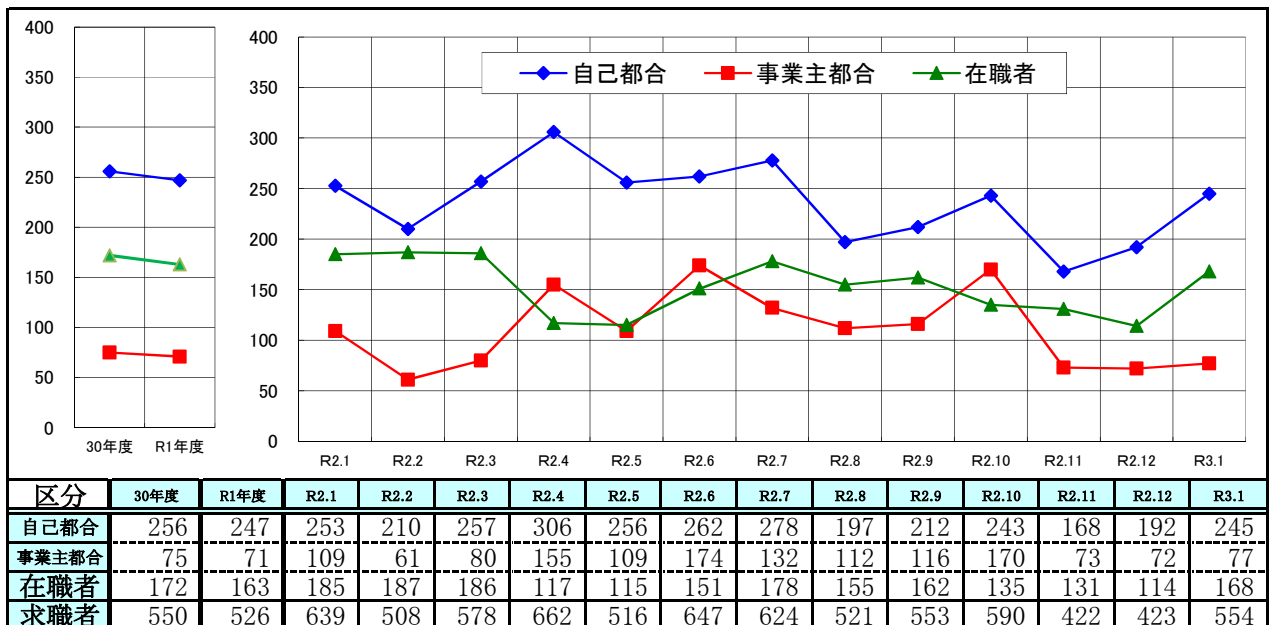
① 雇用形態別求職状況

1月の新規求職者は896人で前年同月比▲11.7%となった。
 新規求職のうち一般求職は554人(前年同月比▲13.3%)、パートは342人(前年同月比▲9.0%)となった。パートの占有率は38.2%となった。



② 離職理由別新規求職状況

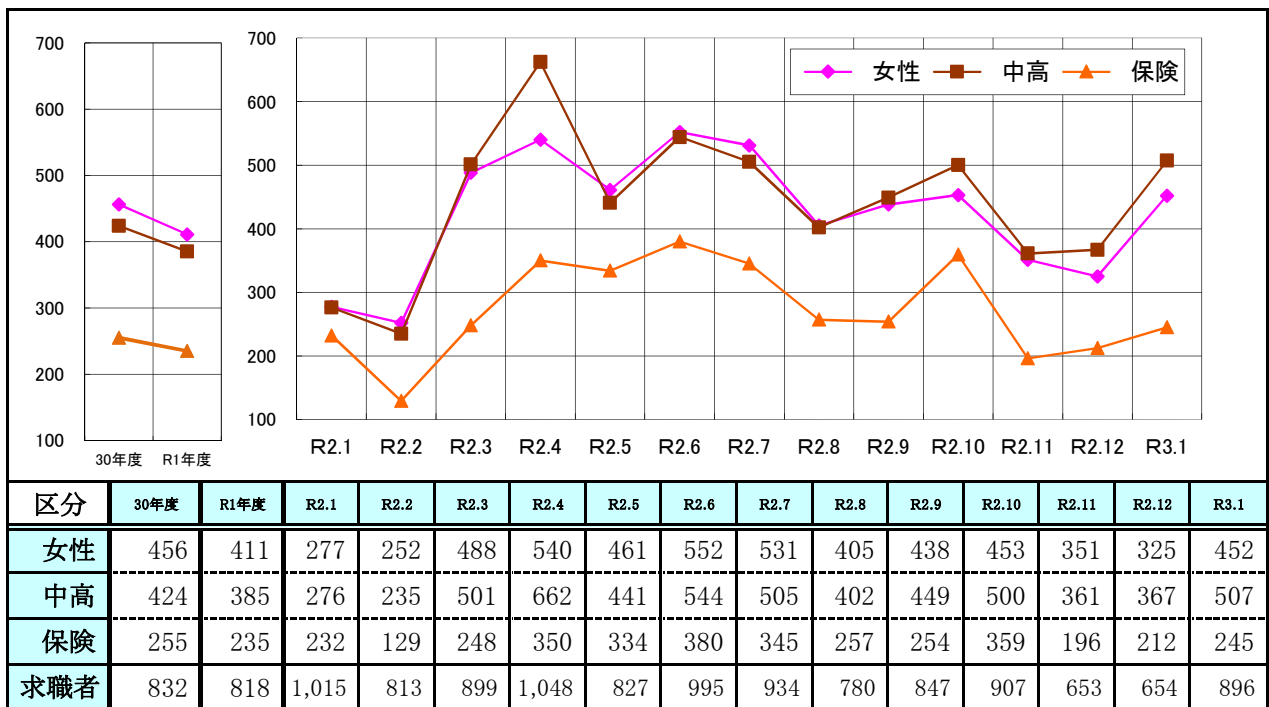
一般新規求職者のうち、自己都合離職者は245人(前年同月比▲3.2%)、事業主都合離職者は77人(前年同月比▲29.4%)、在職者は168人(前年同月比▲9.2%)となった。



※ この「求職者」は、一般新規求職者のうち臨時・パートを除いたものをいう

③ 女性・中高年齢者並びに保険受給者の状況

新規求職者のうち、女性は452人（前年同月比+63.2%）、中高年齢者507人（前年同月比+83.7%）、雇用保険受給者は245人（前年同月比+5.6%）となった。

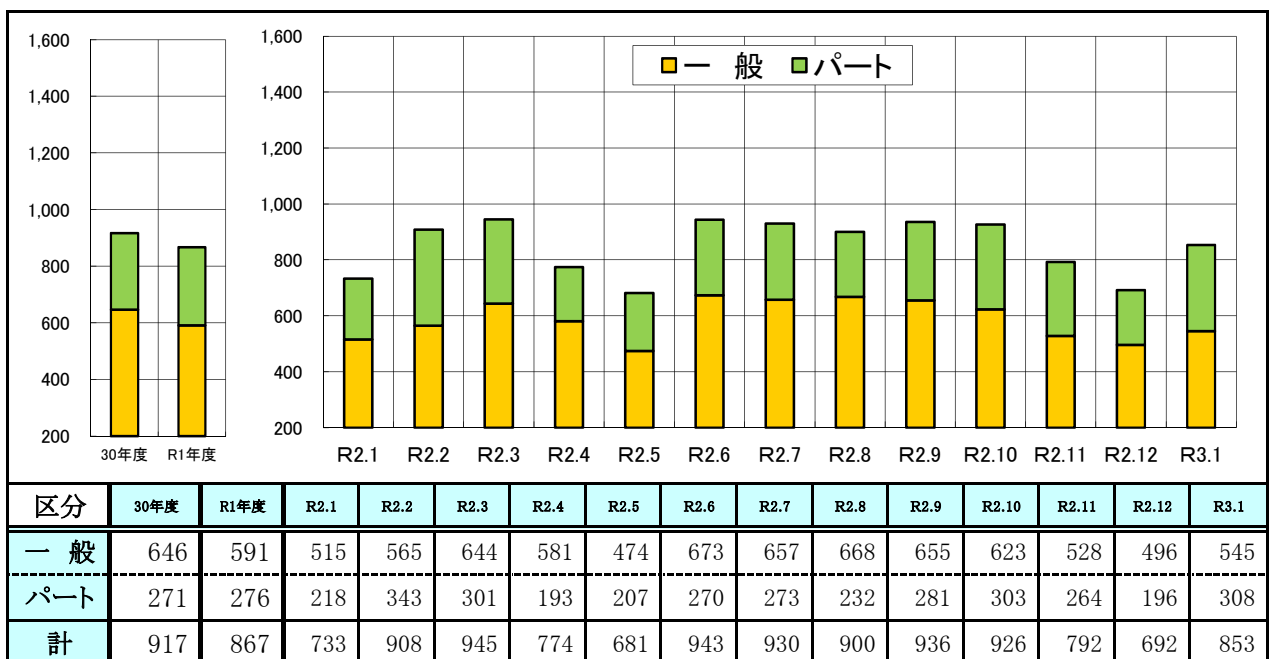


※ この「求職者」は、臨時パートを含めたものをいう

4. 紹介・就職件数、就職率の状況

① 紹介件数

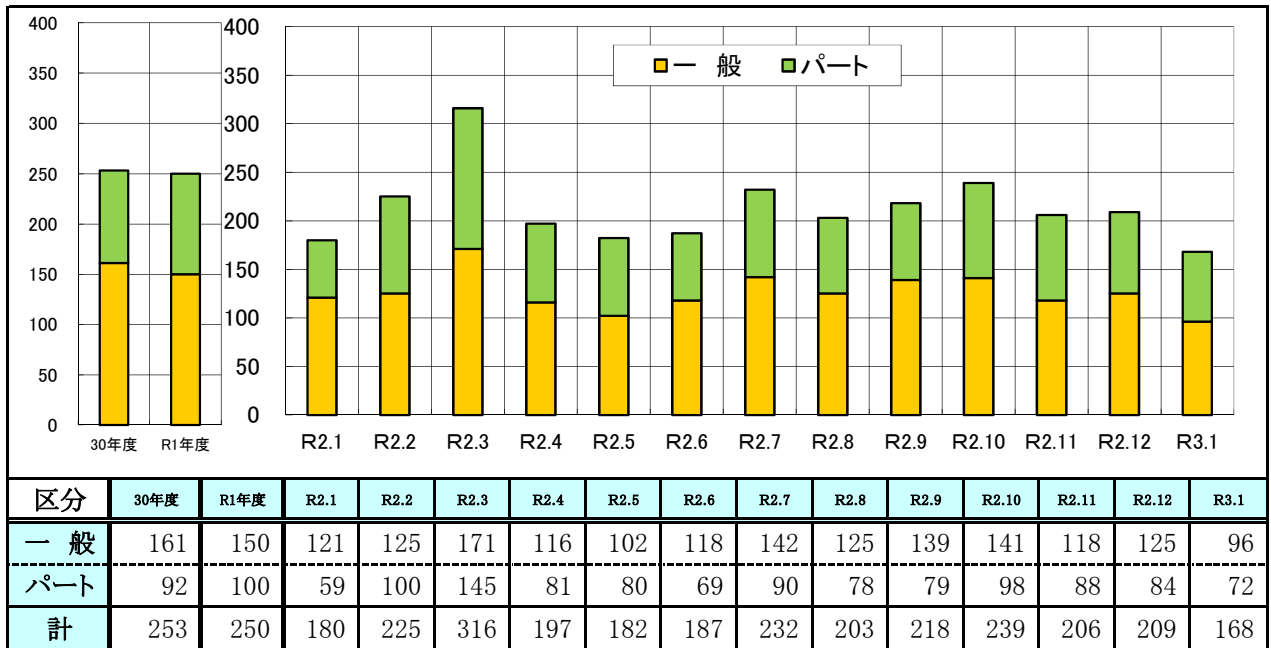
紹介件数は853件で、前年同月比+16.4%（120件増）となった。
一般は545件で前年同月比+5.8%（30件増）となり、パートが308件で前年同月比+41.3%（90件増）となった。



② 就職件数

就職件数は168件で対前年比▲6.7%(12件減)となった。

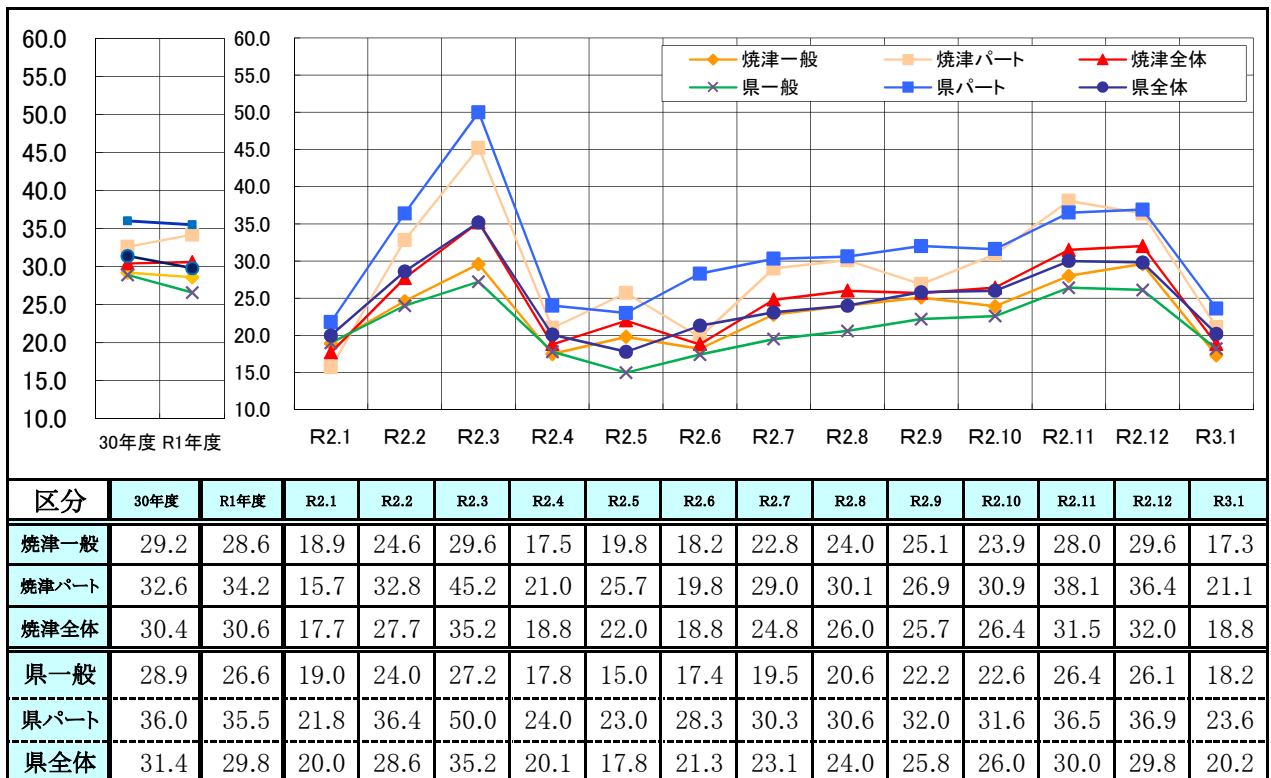
一般は96件で対前年比▲20.7%(25件減)、パートは72件で対前年比+22.0%(13件増)であった。



③ 就職率(就職数÷新規求職者)

1月の就職率は18.8%(前年同月比+1.1p)で、県の就職率と比べると1.4p下回った。

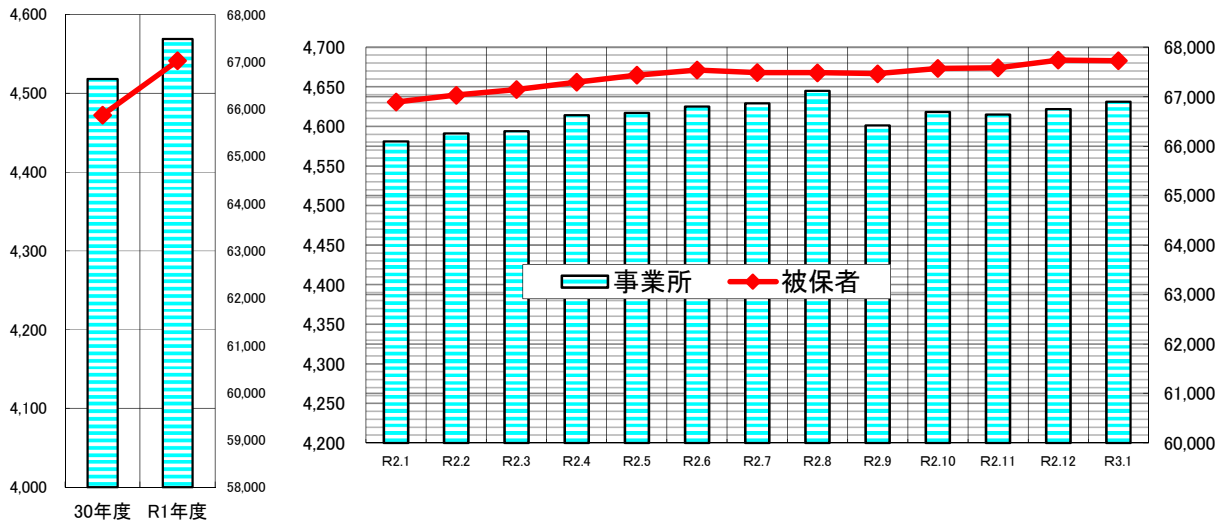
一般は17.3%(前年同月比▲1.6p)で県の就職率と比べると0.9p下回った。パートは21.1%(前年同月比+5.4p)で、県の就職率と比べると2.5p下回った。



5. 雇用保険関係指標の動向

① 適用事業所数、被保険者数

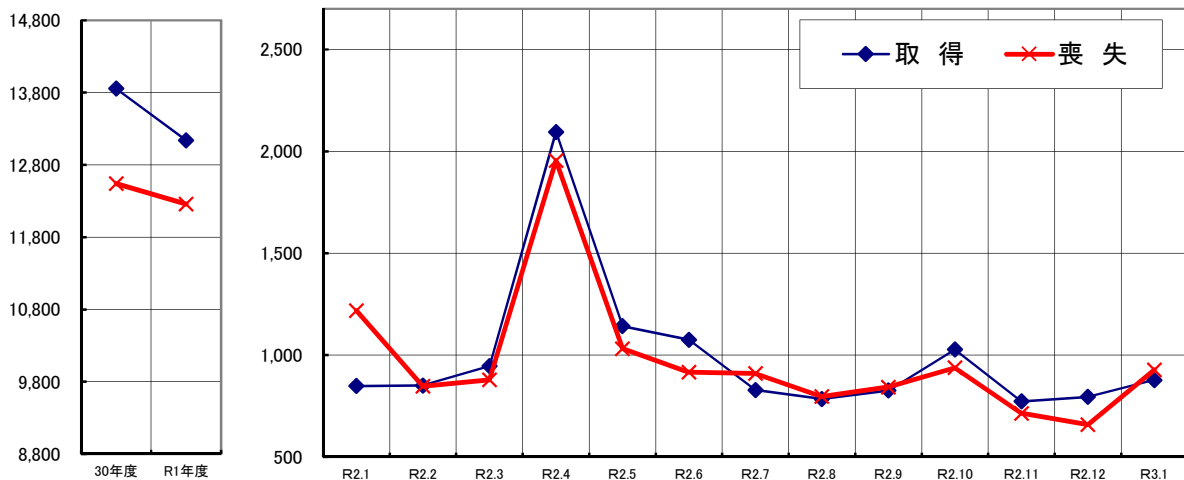
適用事業所は、4,631事業所で前年同月比+1.1%と増加した。
また、被保険者数は、67,724人となり前年同月比+1.2%と増加した。



区分	30年度	R1年度	R2.1	R2.2	R2.3	R2.4	R2.5	R2.6	R2.7	R2.8	R2.9	R2.10	R2.11	R2.12	R3.1
事業所	4,518	4,569	4,581	4,591	4,594	4,614	4,617	4,625	4,629	4,645	4,601	4,618	4,615	4,622	4,631
被保険者	65,872	67,021	66,890	67,031	67,142	67,295	67,438	67,539	67,485	67,484	67,465	67,574	67,587	67,740	67,724

② 資格取得・喪失状況

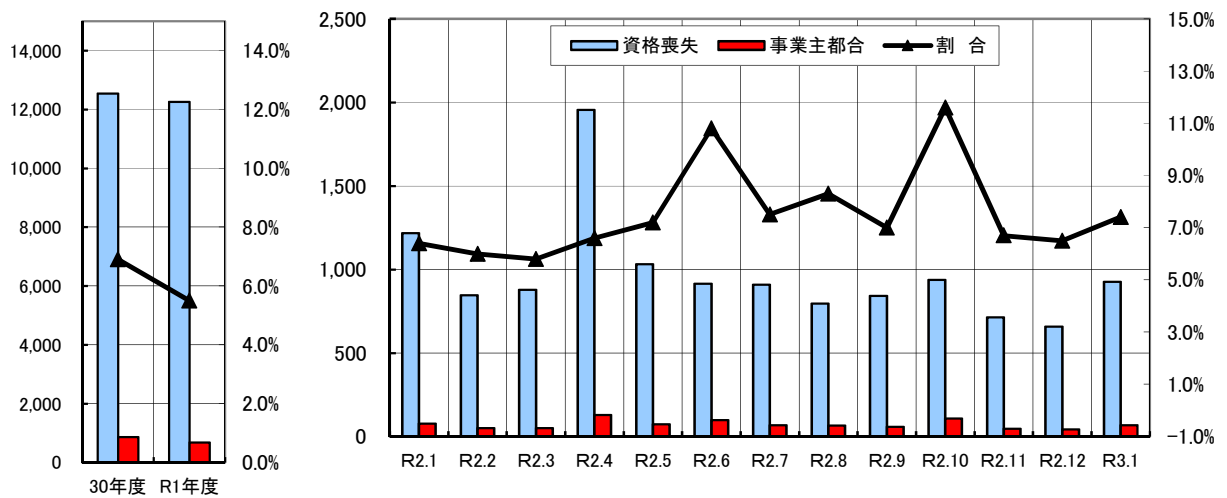
資格取得者数は877件で、前年同月比+3.4%と増加した。
また、資格喪失者数は927件で、前年同月比▲23.9%と減少した。



区分	30年度	R1年度	R2.1	R2.2	R2.3	R2.4	R2.5	R2.6	R2.7	R2.8	R2.9	R2.10	R2.11	R2.12	R3.1
取得	13,855	13,139	848	850	945	2,095	1,142	1,075	828	784	826	1,027	772	794	877
喪失	12,540	12,257	1,218	846	878	1,955	1,031	915	909	796	842	937	713	658	927

③ 事業主都合による離職の状況

雇用保険資格喪失者のうち事業主都合離職者を見ると、前年同月比▲11.5%と減少、資格喪失者に占る割合は、7.4%となった。

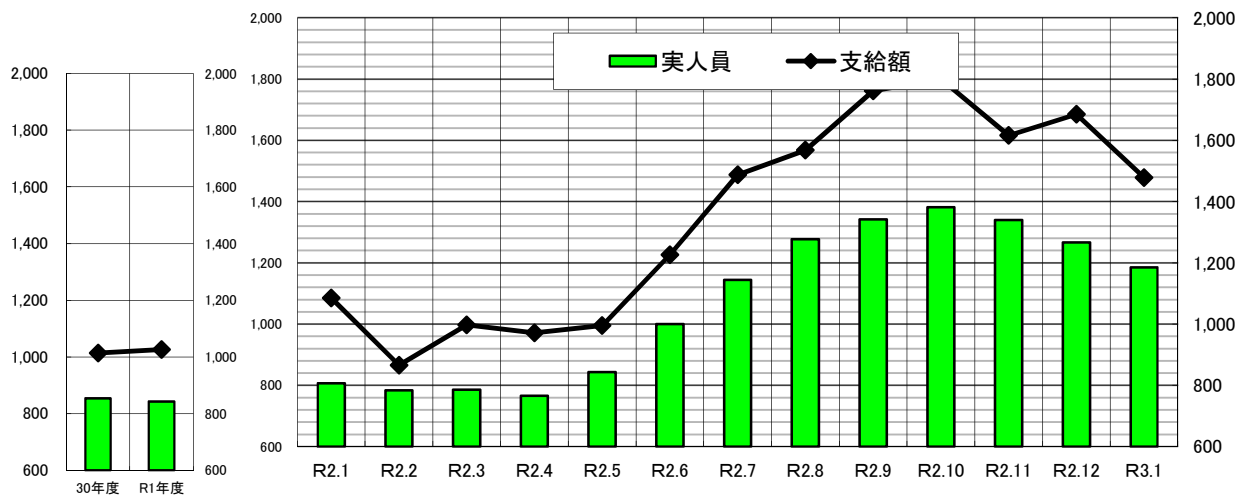


区分	30年度	R1年度	R2.1	R2.2	R2.3	R2.4	R2.5	R2.6	R2.7	R2.8	R2.9	R2.10	R2.11	R2.12	R3.1
資格喪失	12,540	12,257	1,218	846	878	1,955	1,031	915	909	796	842	937	713	658	927
事業主都合	861	677	78	51	51	130	74	99	68	66	59	109	48	43	69
割合	6.9%	5.5%	6.4%	6.0%	5.8%	6.6%	7.2%	10.8%	7.5%	8.3%	7.0%	11.6%	6.7%	6.5%	7.4%

④ 受給者実人員の状況

受給者実人員は1,185人で前年同月比+46.8%と増加した。

(最大平成11年9月2,917人)



区分	30年度	R1年度	R2.1	R2.2	R2.3	R2.4	R2.5	R2.6	R2.7	R2.8	R2.9	R2.10	R2.11	R2.12	R3.1
実人員	854	843	807	784	786	766	843	1,000	1,144	1,277	1,342	1,381	1,340	1,267	1,185
支給額	1,013	1,026	1,085	866	997	971	995	1,226	1,487	1,568	1,761	1,800	1,616	1,685	1,478

(支給額: 十万単位)