

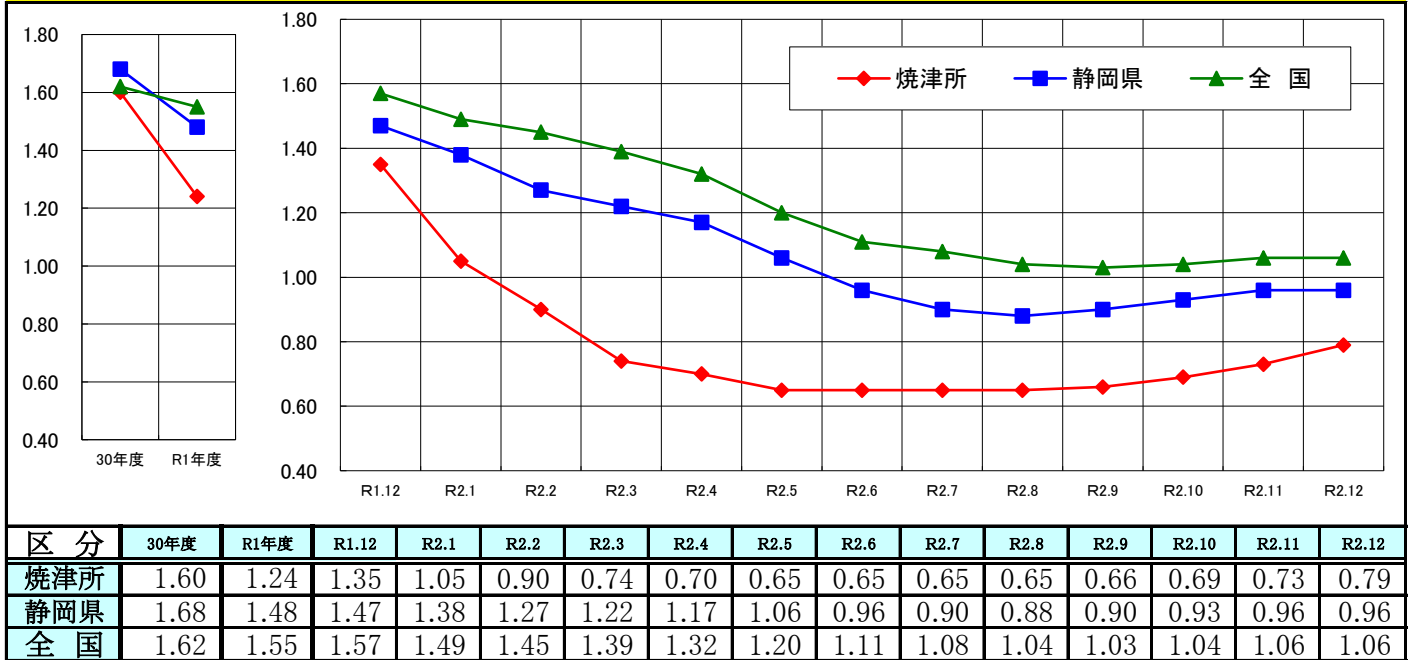
最近の雇用情勢

(令和2年12月内容)
ハローワーク焼津

I 概況

1. 有効求人倍率

12月の有効求人倍率は、0.79倍で、前年同月比では0.56p下回った。
また、県との比較では0.17p下回り、全国平均とでは0.27p下回った。

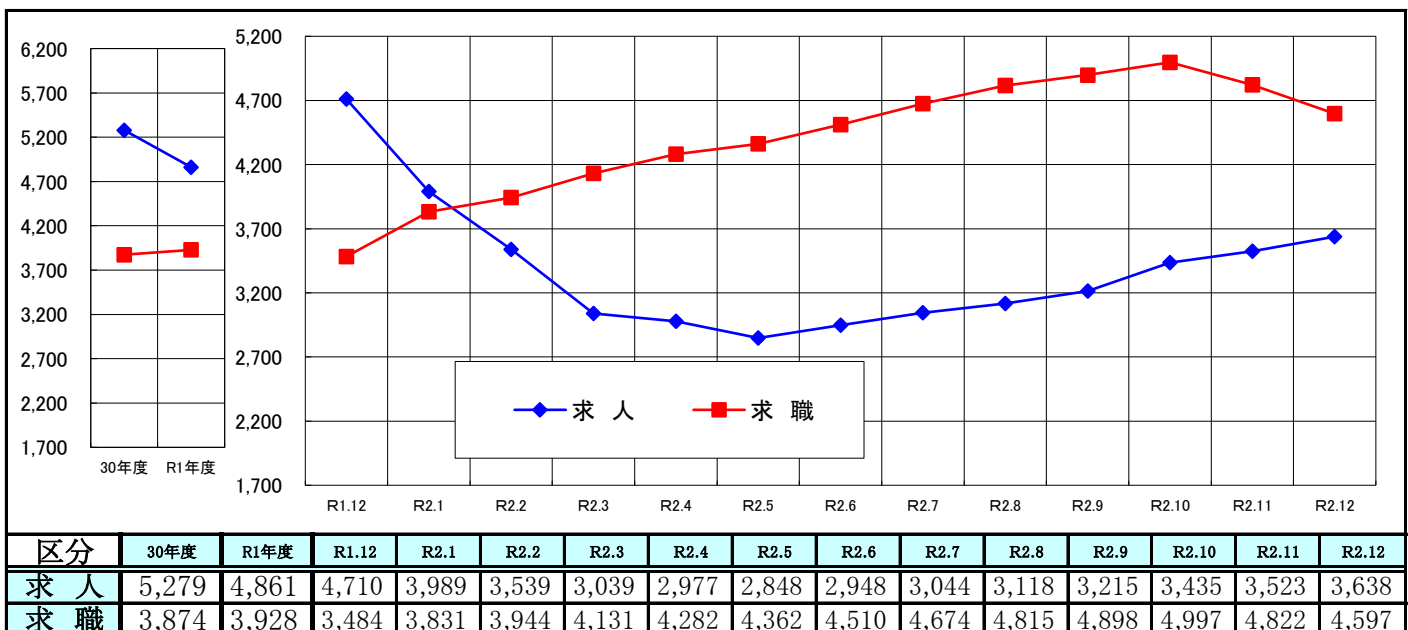


※静岡県・全国の有効求人倍率は季節調整値(毎年1度、年末に季節調整値変えを行っており、過去の数値は遡って改訂される)

II 個別指標の動向

1. 月間有効求人・求職の状況

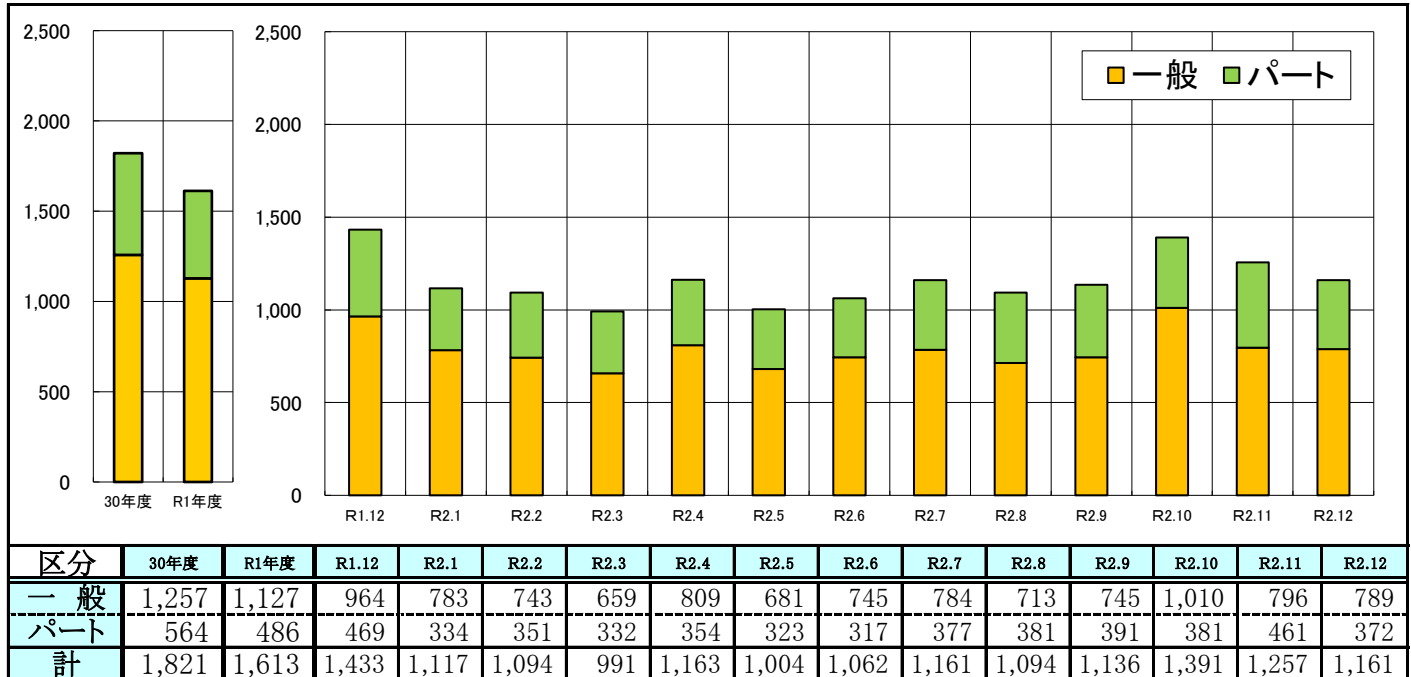
月間有効求人は3,638人で対前年同月比では▲22.8%であり、
月間有効求職者は4,597人で前年同月比は+31.9%であった。



2. 新規求人の動向

① 雇用形態別求人状況

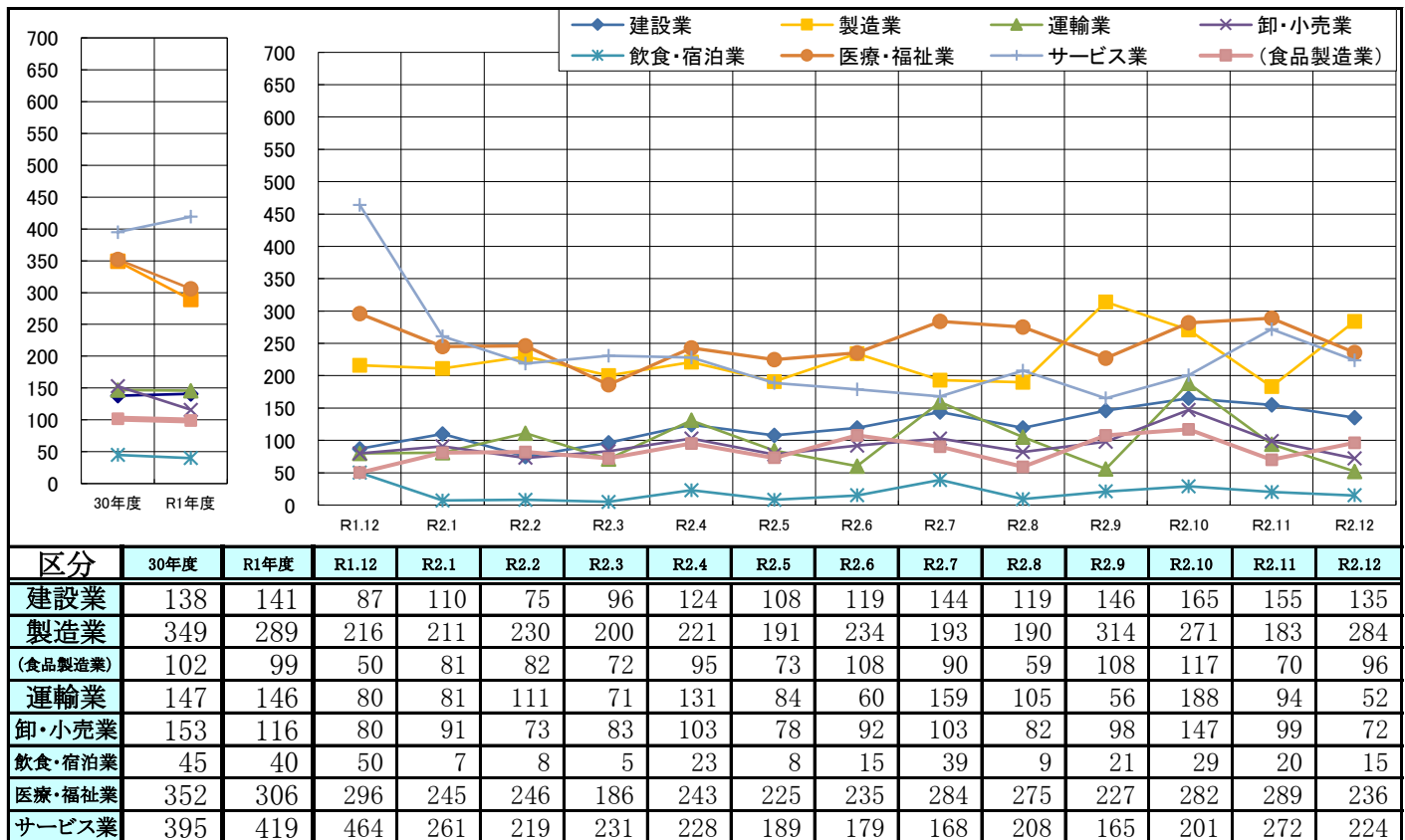
12月の新規求人は1,161人で前年同月比で▲19.0%減少した。
 新規求人のうち一般求人789人(前年同月比▲18.2%)、パートは372人(前年同月比▲20.7%)となっている。パートの占有率は32.0%となった。



年度計は平均のため合計と一致しない場合があります。

② 主要産業別求人動向

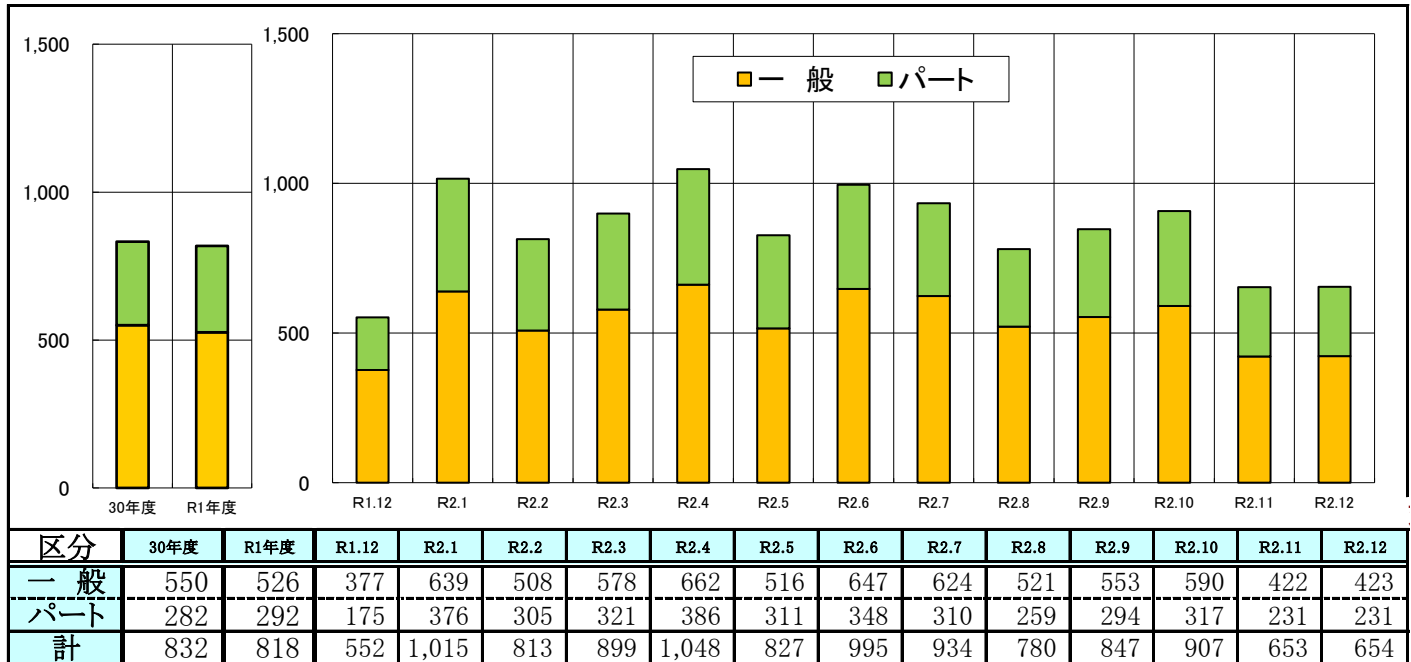
主要産業の産業別求人動向(一般+パート)は、前年同月比で建設業が+55.2%(48人増)、製造業が+31.5%(68人増)、運輸業が▲35.0%(28人減)、卸・小売業が▲10.0%(8人減)、飲食・宿泊業は▲70.0%(35人減)、医療・福祉業は▲20.3%(60人減)、サービス業が▲51.7%(240人減)となった。



3. 新規求職者の動向

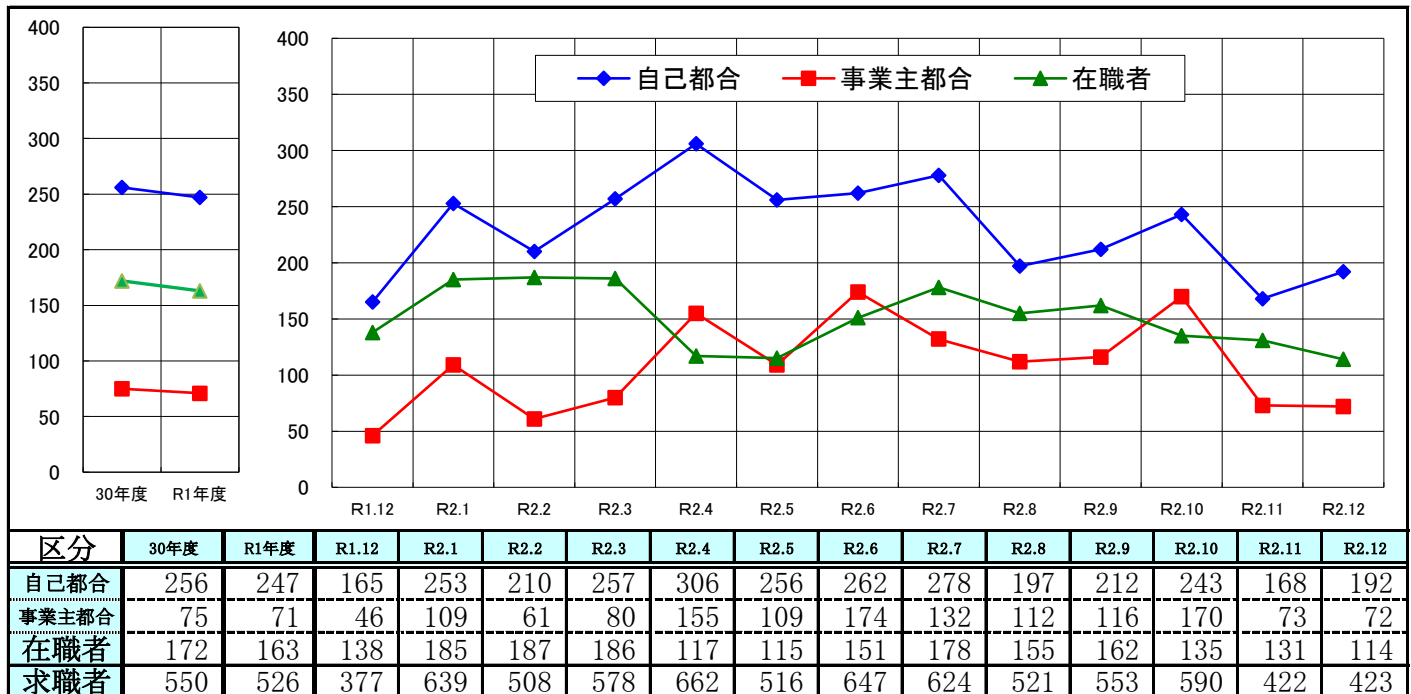
① 雇用形態別求職状況

12月の新規求職者は654人で前年同月比+18.5%となった。
 新規求職のうち一般求職は423人(前年同月比+12.2%)、パートは231人(前年同月比+32.0%)となった。パートの占有率は35.3%となった。



② 離職理由別新規求職状況

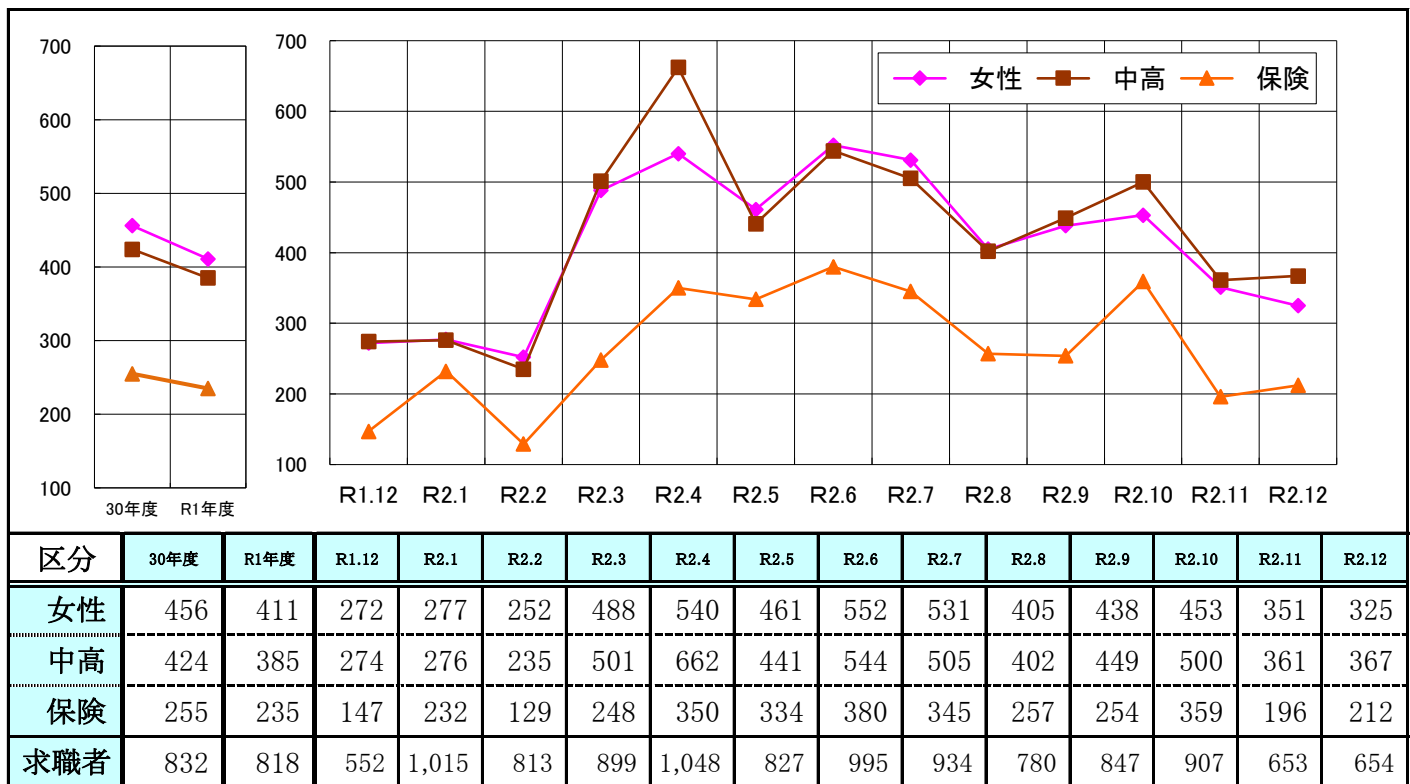
一般新規求職者のうち、自己都合離職者は192人(前年同月比+16.4%)、事業主都合離職者は72人(前年同月比+56.5%)、在職者は114人(前年同月比▲17.4%)となった。



※ この「求職者」は、一般新規求職者のうち臨時、パートを除いたものをいう

③ 女性・中高年齢者並びに保険受給者の状況

新規求職者のうち、女性は325人（前年同月比+19.5%）、中高年齢者367人（前年同月比+33.9%）、雇用保険受給者は212人（前年同月比+44.2%）となった。

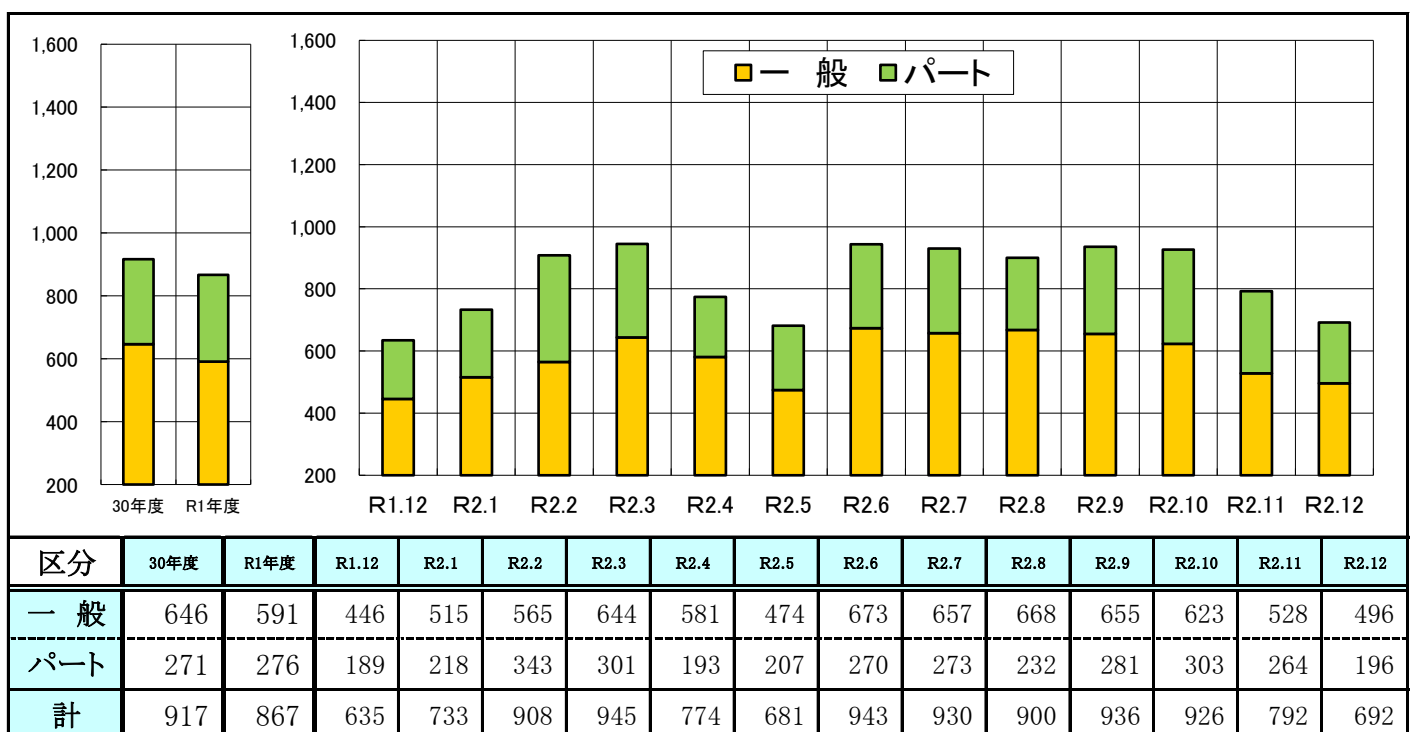


※ この「求職者」は、臨時、パートを含めたものをいう

4. 紹介・就職件数、就職率の状況

① 紹介件数

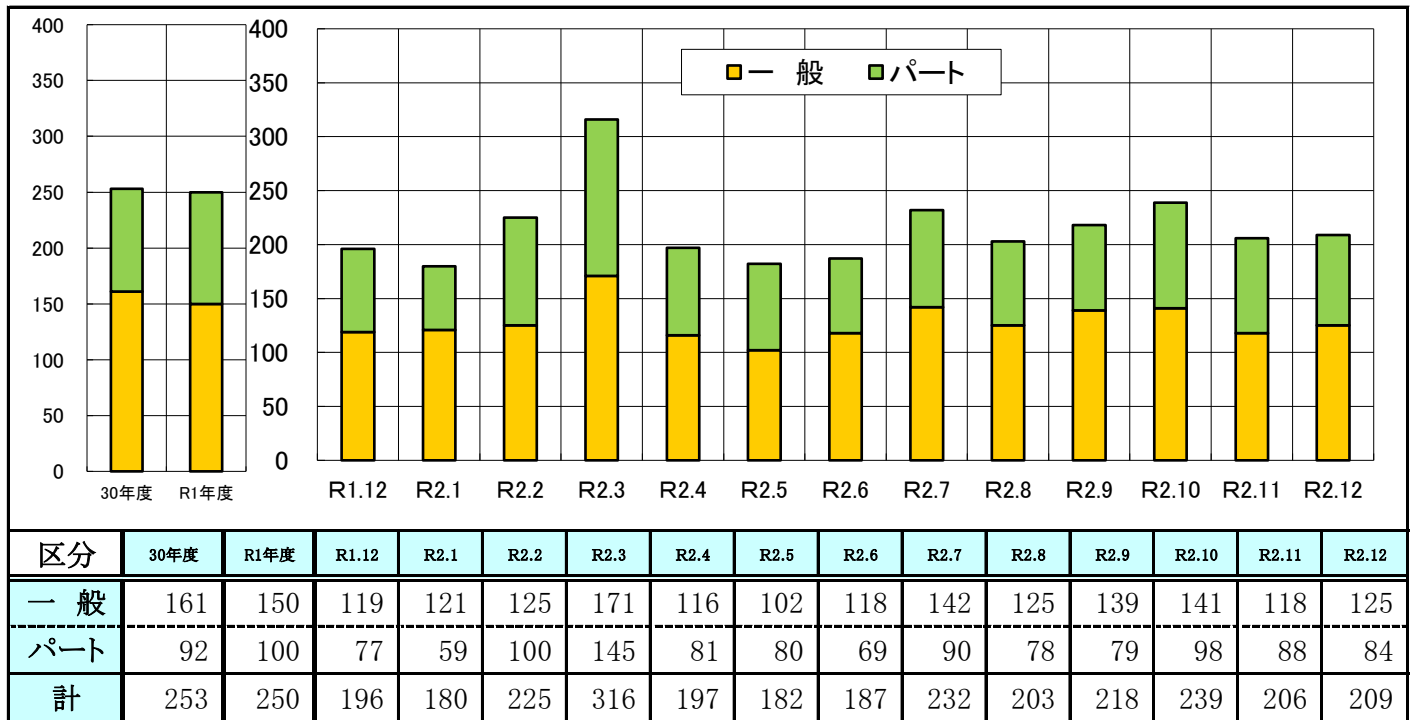
紹介件数は692件で、前年同月比+9.0%（57件増）となった。
 一般は496件で前年同月比+11.2%（50件増）となり、パートが196件で前年同月比+3.7%（7件増）となった。



② 就職件数

就職件数は209件で対前年比+6.6%（13件増）となった。

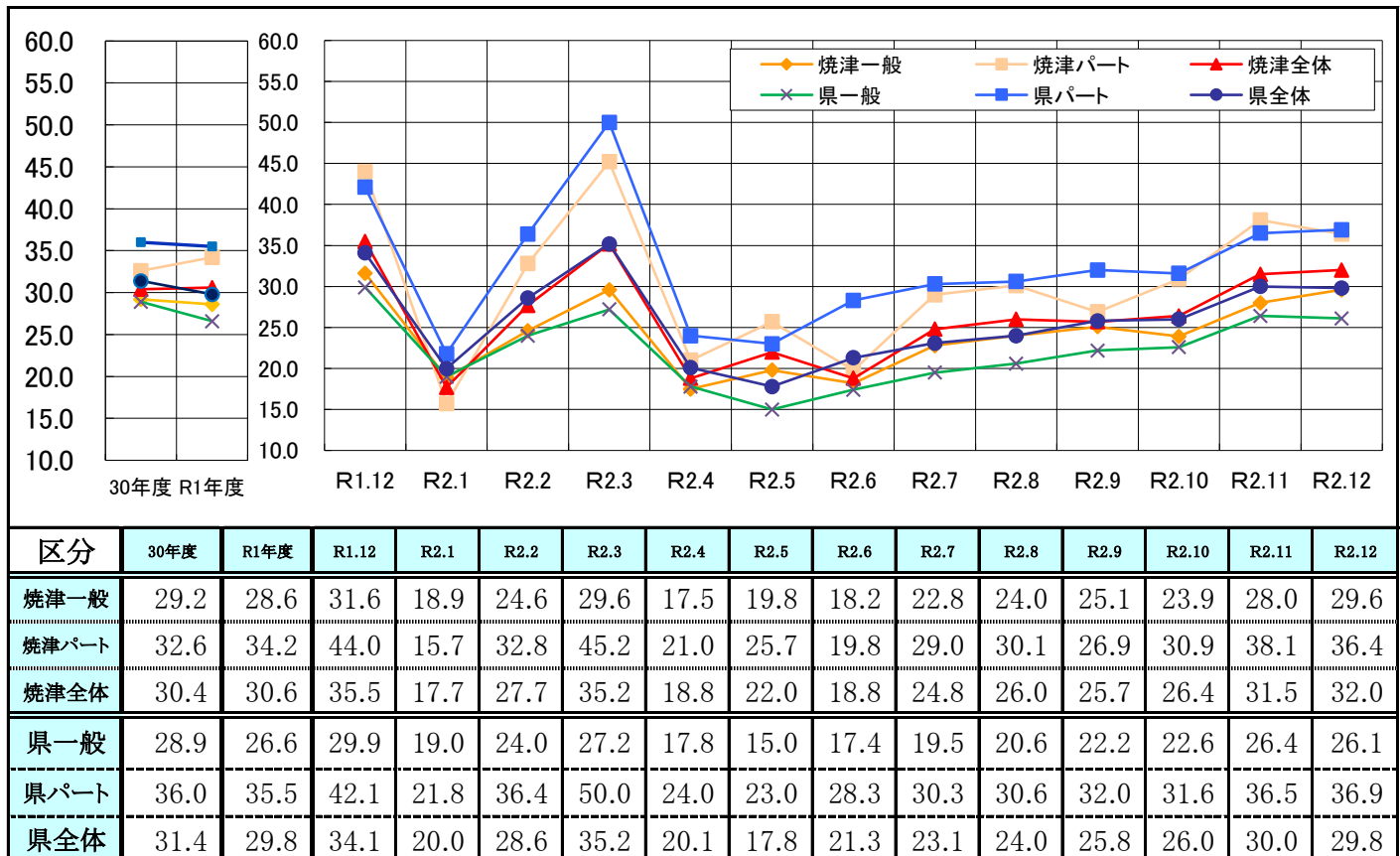
一般は125件で対前年比+5.0%（6件増）、パートは84件で対前年比+9.1%（7件増）であった。



③ 就職率(就職数÷新規求職者)

12月の就職率は32.0%（前年同月比▲3.5p）で、県の就職率と比べると2.2p上回った。

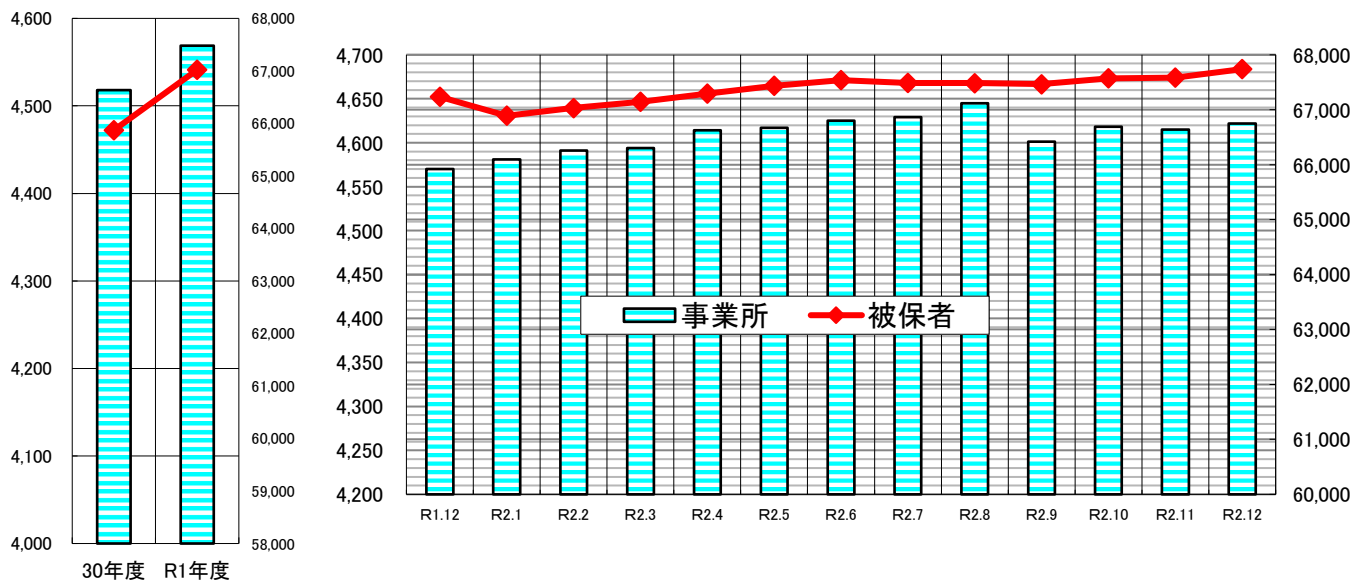
一般は29.6%（前年同月比▲2.0p）で県の就職率と比べると3.5p上回った。パートは36.4%（前年同月比▲7.6p）で、県の就職率と比べると0.5p下回った。



5. 雇用保険関係指標の動向

① 適用事業所数、被保険者数

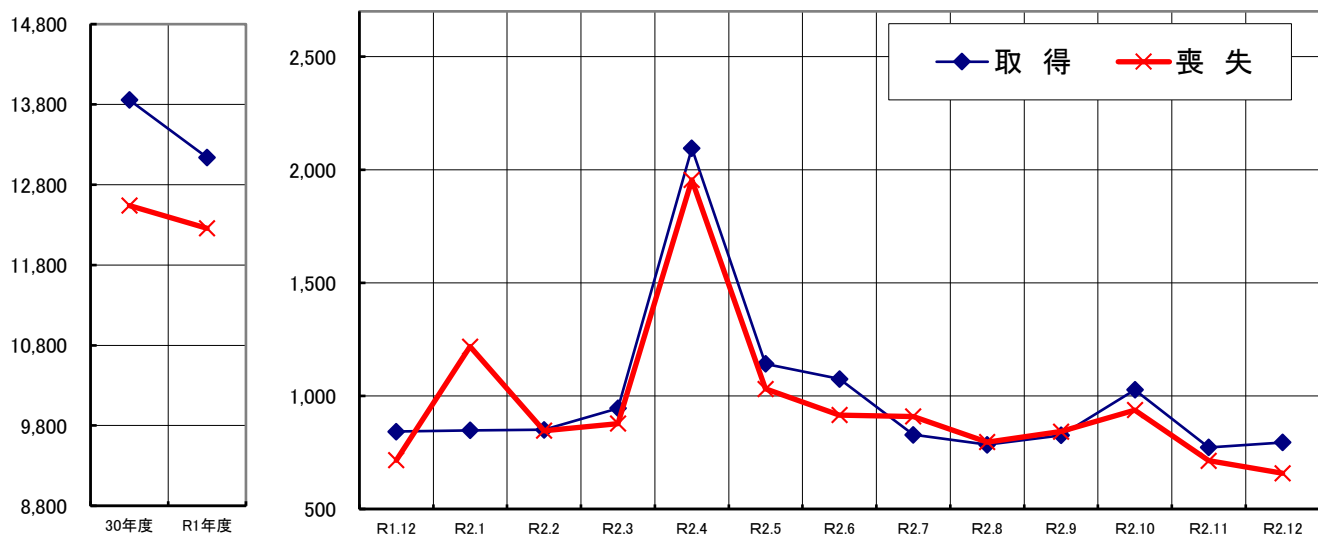
適用事業所は、4,622事業所で前年同月比+1.1%と増加した。
また、被保険者数は、67,740人となり前年同月比+0.8%と増加した。



区分	30年度	R1年度	R1.12	R2.1	R2.2	R2.3	R2.4	R2.5	R2.6	R2.7	R2.8	R2.9	R2.10	R2.11	R2.12
事業所	4,518	4,569	4,570	4,581	4,591	4,594	4,614	4,617	4,625	4,629	4,645	4,601	4,618	4,615	4,622
被保者	65,872	67,021	67,233	66,890	67,031	67,142	67,295	67,438	67,539	67,485	67,484	67,465	67,574	67,587	67,740

② 資格取得・喪失状況

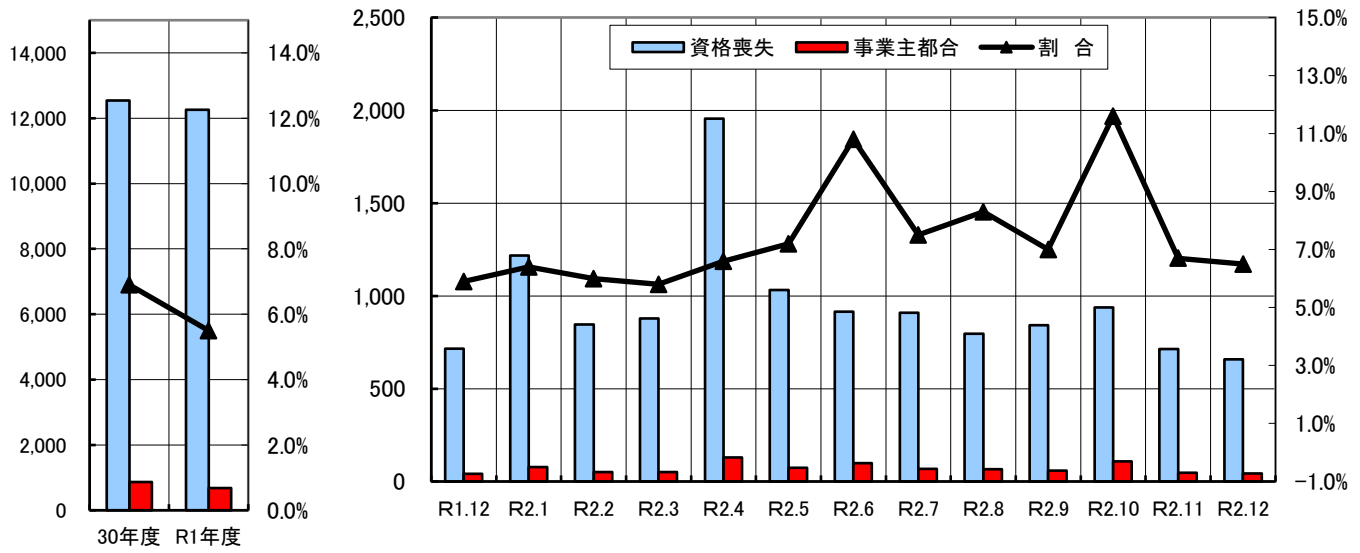
資格取得者数は794件で、前年同月比▲5.7%と減少した。
また、資格喪失者数は658件で、前年同月比▲8.1%と減少した。



区分	30年度	R1年度	R1.12	R2.1	R2.2	R2.3	R2.4	R2.5	R2.6	R2.7	R2.8	R2.9	R2.10	R2.11	R2.12
取得	13,855	13,139	842	848	850	945	2,095	1,142	1,075	828	784	826	1,027	772	794
喪失	12,540	12,257	716	1,218	846	878	1,955	1,031	915	909	796	842	937	713	658

③ 事業主都合による離職の状況

雇用保険資格喪失者のうち事業主都合離職者を見ると、前年同月比+2.4%と増加、資格喪失者に占る割合は、6.5%となった。

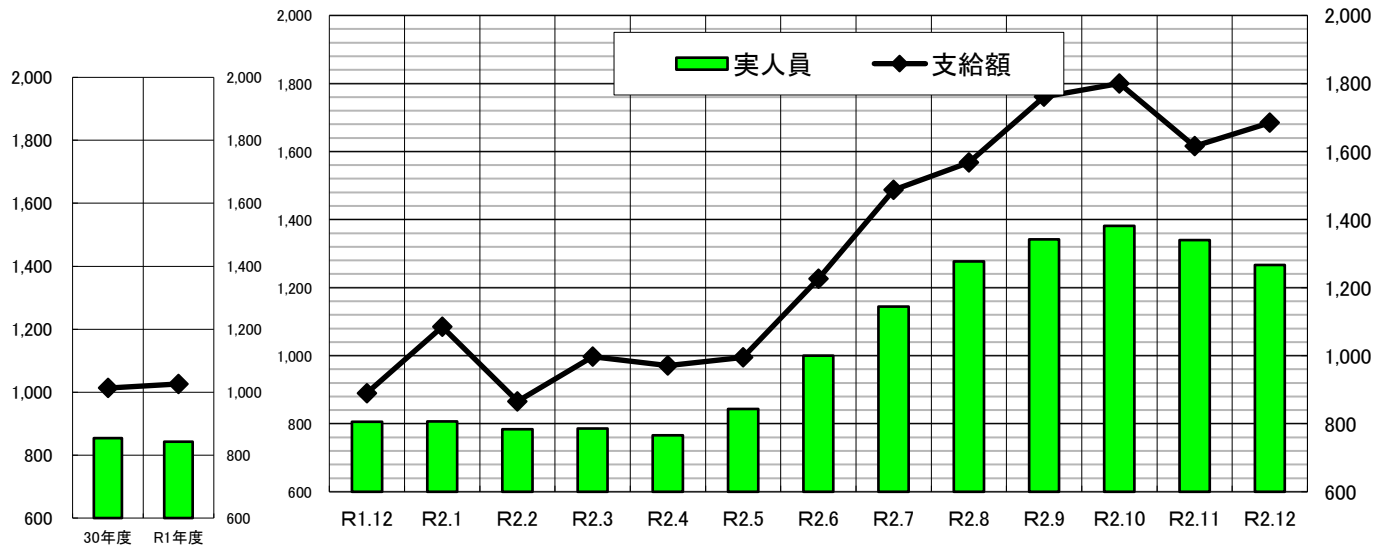


区分	30年度	R1年度	R1.12	R2.1	R2.2	R2.3	R2.4	R2.5	R2.6	R2.7	R2.8	R2.9	R2.10	R2.11	R2.12
資格喪失	12,540	12,257	716	1,218	846	878	1,955	1,031	915	909	796	842	937	713	658
事業主都合	861	677	42	78	51	51	130	74	99	68	66	59	109	48	43
割合	6.9%	5.5%	5.9%	6.4%	6.0%	5.8%	6.6%	7.2%	10.8%	7.5%	8.3%	7.0%	11.6%	6.7%	6.5%

④ 受給者実人員の状況

受給者実人員は1,267人で前年同月比+57.2%と増加した。

(最大平成11年9月2,917人)



区分	30年度	R1年度	R1.12	R2.1	R2.2	R2.3	R2.4	R2.5	R2.6	R2.7	R2.8	R2.9	R2.10	R2.11	R2.12
実人員	854	843	806	807	784	786	766	843	1,000	1,144	1,277	1,342	1,381	1,340	1,267
支給額	1,013	1,026	890	1,085	866	997	971	995	1,226	1,487	1,568	1,761	1,800	1,616	1,685

(支給額: 十万単位)