

## 令和3年3月高校新規卒業予定者の職業紹介状況 《令和2年12月末現在》

令和2年12月末現在における令和3年3月高等学校新規卒業予定者の求人・求職状況をとりまとめた。(求職者数は「学校又は安定所の紹介を希望する者」の数を計上。) その概要は次のとおりである。

### 〈表-1・表-2・表-3・表-4・表-5・図-1・図-2〉

- 1 高卒求人数は13,449人で前年同期に比べ22.7%(3,948人)減少している。
- 2 高卒求職者数は6,238人で前年同期に比べ9.6%(660人)減少している。
- 3 1及び2の結果、求人倍率は2.16倍となり前年同期に比べ0.36ポイント下回った。
- 4 就職内定者数は、5,704人で前年同期に比べ11.5%(741人)減少している。
- 5 2及び4の結果、就職内定率は91.4%となり前年同期に比べ2.0ポイント下回った。
- 6 就職未内定者数は、534人で前年同期に比べ17.9%(81人)増加している。

※令和3年3月高校新卒者の就職に係る選考・採用内定開始期日等の変更があったことから、上記4、5、6は、前年同期比との単純な比較については留意を要する。

#### 求人倍率の推移(単位:倍)

区分	年度	7月	8月	9月	10月	11月	12月	1月	2月	3月	4月	5月	6月	
高校	静岡県	R2	1.81	1.87	1.92	2.09	2.13	2.16						
		R1	2.29	2.35	2.49	2.49	2.50	2.52	2.54	2.58	2.59			2.60
		H30	2.19	2.26	2.39	2.41	2.44	2.42	2.43	2.45	2.47	2.46	2.47	2.47
	全国	R2	2.08			2.43								
		R1	2.52		2.75		2.80		2.85		2.89			

#### 就職内定率の推移(単位:%)

区分	年度	7月	8月	9月	10月	11月	12月	1月	2月	3月	4月	5月	6月	
高校	静岡県	R2				73.0	85.2	91.4						
		R1			70.8	84.2	89.5	93.4	96.0	98.8	99.6			99.8
		H30			69.3	86.5	91.4	94.2	96.2	98.6	99.6	99.7	99.8	99.9
	全国	R2				64.2								
		R1			64.0		88.0		94.4		99.3			

※全国の求人倍率及び就職内定率は、例年9月末現在の状況を取りまとめて公表しているが、令和2年度は、調査時点を10月末に代えて取りまとめている。また、各数値は、令和元年9月末現在の数値と比較したもの。

表-1

## 高校 求人・求職・就職の状況

令和2年12月 末現在

		令和3年3月 卒業生	令和2年3月 卒業生	対前年同期比 (%)	対前年同期差 (人、ポイント)
求 人 数 (人)		13,449	17,397	▲ 22.7	▲ 3,948
求 職 者 数 (人)	計	6,238	6,898	▲ 9.6	▲ 660
	うち男	3,650	4,020	▲ 9.2	▲ 370
	うち女	2,588	2,878	▲ 10.1	▲ 290
求 人 倍 率 (倍)		2.16	2.52		▲ 0.36
就職内定者数 (人)	計	5,704	6,445	▲ 11.5	▲ 741
	うち男	3,363	3,787	▲ 11.2	▲ 424
	うち女	2,341	2,658	▲ 11.9	▲ 317
就職内定率 (%)	計	91.4	93.4		▲ 2.0
	うち男	92.1	94.2		▲ 2.1
	うち女	90.5	92.4		▲ 1.9
就職未内定者数 (人)	計	534	453	17.9	81
	うち男	287	233	23.2	54
	うち女	247	220	12.3	27

(注) 求職者数、就職内定者数、就職未内定者数は「学校又は安定所の紹介を希望する者」の数を計上。

表-2

## 高校 求人・求職・就職の地域別の状況

令和2年12月 末現在

		静岡県計	東 部	中 部	西 部
令和3年3月 卒業生	求 人 数 (人)	13,449	3,863	4,412	5,174
	求 職 者 数 (人)	6,238	1,726	1,819	2,693
	求 人 倍 率 (倍)	2.16	2.24	2.43	1.92
	就職内定者数(人)	5,704	1,559	1,615	2,530
	就職内定率(%)	91.4	90.3	88.8	93.9
	就職未内定者数(人)	534	167	204	163
令和2年3月 卒業生	求 人 数 (人)	17,397	5,124	5,667	6,606
	求 職 者 数 (人)	6,898	1,950	2,079	2,869
	求 人 倍 率 (倍)	2.52	2.63	2.73	2.30
	就職内定者数(人)	6,445	1,834	1,881	2,730
	就職内定率(%)	93.4	94.1	90.5	95.2
	就職未内定者数(人)	453	116	198	139
対前年同期差	求 人 数 (人)	▲ 3,948	▲ 1,261	▲ 1,255	▲ 1,432
	求 職 者 数 (人)	▲ 660	▲ 224	▲ 260	▲ 176
	求 人 倍 率 (P)	▲ 0.36	▲ 0.39	▲ 0.30	▲ 0.38
	就職内定者数(人)	▲ 741	▲ 275	▲ 266	▲ 200
	就職内定率(P)	▲ 2.0	▲ 3.8	▲ 1.7	▲ 1.3
	就職未内定者数(人)	81	51	6	24

(注) 求職者数、就職内定者数、就職未内定者数は「学校又は安定所の紹介を希望する者」の数を計上。

表-3

### 高校卒業生職業紹介状況の推移

令和2年12月 末現在

(単位: 人、対前年比%、対前年差ポイント)

卒業年度	求人数		求職者数		求人倍率		就職内定者数		就職内定率		就職未内定者数	
		対前年比		対前年比		対前年差		対前年比		対前年差		対前年比
平成 18年3月 卒業	13,031	33.8	7,392	4.3	1.76	0.39	6,647	7.1	89.9	2.3	745	▲ 15.3
平成 19年3月 卒業	14,179	8.8	7,484	1.2	1.89	0.13	6,839	2.9	91.4	1.5	645	▲ 13.4
平成 20年3月 卒業	15,303	7.9	7,367	▲ 1.6	2.08	0.19	6,774	▲ 1.0	92.0	0.6	593	▲ 8.1
平成 21年3月 卒業	15,263	▲ 0.3	7,118	▲ 3.4	2.14	0.06	6,403	▲ 5.5	90.0	▲ 2.0	715	20.6
平成 22年3月 卒業	6,906	▲ 54.8	6,450	▲ 9.4	1.07	▲ 1.07	5,197	▲ 18.8	80.6	▲ 9.4	1,253	75.2
平成 23年3月 卒業	6,745	▲ 2.3	6,230	▲ 3.4	1.08	0.01	5,195	0.0	83.4	2.8	1,035	▲ 17.4
平成 24年3月 卒業	7,194	6.7	6,371	2.3	1.13	0.05	5,414	4.2	85.0	1.6	957	▲ 7.5
平成 25年3月 卒業	7,944	10.4	6,628	4.0	1.20	0.07	5,721	5.7	86.3	1.3	907	▲ 5.2
平成 26年3月 卒業	8,109	2.1	6,374	▲ 3.8	1.27	0.07	5,692	▲ 0.5	89.3	3.0	682	▲ 24.8
平成 27年3月 卒業	10,259	26.5	6,691	5.0	1.53	0.26	6,158	8.2	92.0	2.7	533	▲ 21.8
平成 28年3月 卒業	11,385	11.0	6,657	▲ 0.5	1.71	0.18	6,190	0.5	93.0	1.0	467	▲ 12.4
平成 29年3月 卒業	13,065	14.8	6,759	1.5	1.93	0.22	6,319	2.1	93.5	0.5	440	▲ 5.8
平成 30年3月 卒業	15,140	15.9	6,669	▲ 1.3	2.27	0.34	6,218	▲ 1.6	93.2	▲ 0.3	451	2.5
平成 31年3月 卒業	16,876	11.5	6,964	4.4	2.42	0.15	6,560	5.5	94.2	1.0	404	▲ 10.4
令和 2年3月 卒業	17,397	3.1	6,898	▲ 0.9	2.52	0.10	6,445	▲ 1.8	93.4	▲ 0.8	453	12.1
令和 3年3月 卒業	13,449	▲ 22.7	6,238	▲ 9.6	2.16	▲ 0.36	5,704	▲ 11.5	91.4	▲ 2.0	534	17.9

(注) 求職者数、就職内定者数、就職未内定者数は「学校又は安定所の紹介を希望する者」の数を計上。

(注) 各年12月末現在の数値を計上。

図-1

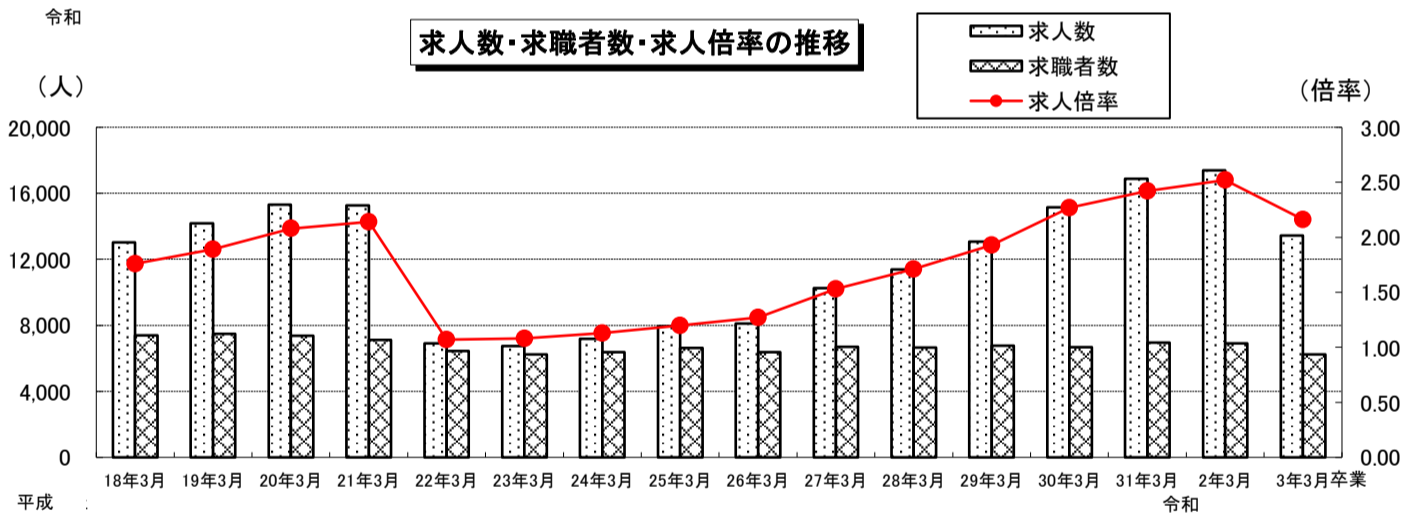


図-2

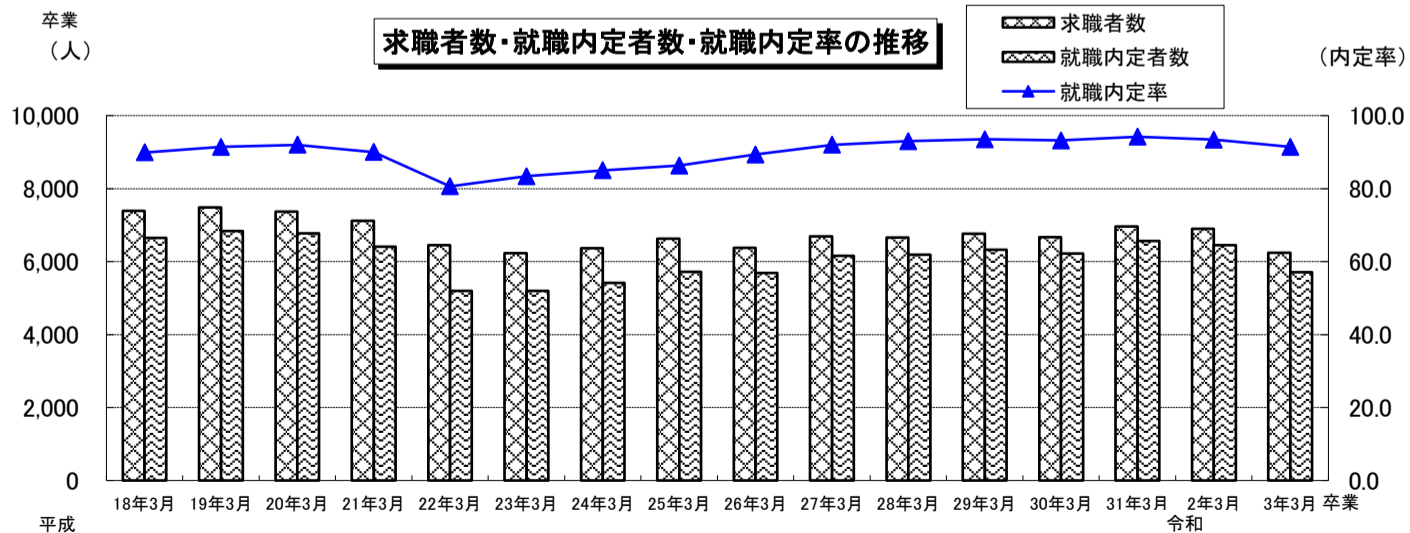


表-4 高等学校

令和3年3月 高等学校卒業者の安定所別求人・求職・就職内定状況

令和2年12月 末現在

	求人数 (人)	対前年同 期比(%)	求職者数 (人)	対前年同 期比(%)	求人倍率 (倍)	対前年同 期差(P)	就職内定 者数(人)	対前年同 期比(%)	就職内定 率(%)	対前年同 期差(P)
計	13,449 (17,397)	△ 22.7	6,238 (6,898)	△ 9.6	2.16 (2.52)	△ 0.36	5,704 (6,445)	△ 11.5	91.4 (93.4)	△ 2.0
下田	131 (154)	△ 14.9	76 (94)	△ 19.1	1.72 (1.64)	0.08	69 (85)	△ 18.8	90.8 (90.4)	0.4
三島	777 (1,130)	△ 31.2	274 (310)	△ 11.6	2.84 (3.65)	△ 0.81	237 (285)	△ 16.8	86.5 (91.9)	△ 5.4
(伊東)	203 (269)	△ 24.5								
沼津	1,414 (1,963)	△ 28.0	820 (958)	△ 14.4	1.72 (2.05)	△ 0.33	733 (901)	△ 18.6	89.4 (94.1)	△ 4.7
(御殿場)	313 (394)	△ 20.6								
富士	847 (1,101)	△ 23.1	266 (304)	△ 12.5	3.18 (3.62)	△ 0.44	252 (291)	△ 13.4	94.7 (95.7)	△ 1.0
富士宮	694 (776)	△ 10.6	290 (284)	2.1	2.39 (2.73)	△ 0.34	268 (272)	△ 1.5	92.4 (95.8)	△ 3.4
清水	842 (1,123)	△ 25.0	173 (180)	△ 3.9	4.87 (6.24)	△ 1.37	137 (161)	△ 14.9	79.2 (89.4)	△ 10.2
静岡	1,824 (2,262)	△ 19.4	672 (827)	△ 18.7	2.71 (2.74)	△ 0.03	601 (746)	△ 19.4	89.4 (90.2)	△ 0.8
焼津	1,070 (1,374)	△ 22.1	457 (491)	△ 6.9	2.34 (2.80)	△ 0.46	425 (466)	△ 8.8	93.0 (94.9)	△ 1.9
島田	676 (908)	△ 25.6	517 (581)	△ 11.0	1.31 (1.56)	△ 0.25	452 (508)	△ 11.0	87.4 (87.4)	0.0
(榛原)	358 (561)	△ 36.2								
掛川	783 (1,150)	△ 31.9	359 (451)	△ 20.4	2.18 (2.55)	△ 0.37	335 (434)	△ 22.8	93.3 (96.2)	△ 2.9
磐田	1,145 (1,445)	△ 20.8	436 (450)	△ 3.1	2.63 (3.21)	△ 0.58	410 (431)	△ 4.9	94.0 (95.8)	△ 1.8
浜松	3,246 (4,011)	△ 19.1	1,898 (1,968)	△ 3.6	1.71 (2.04)	△ 0.33	1,785 (1,865)	△ 4.3	94.0 (94.8)	△ 0.8
(細江)	398 (465)	△ 14.4								
(浜北)	308 (378)	△ 18.5								

注1 ( )内は前年同期の状況

2 出張所の数値は、求人数を内数で計上し、その他の項目は本所に含めて計上。

3 求職者数、就職内定者数は「学校又は安定所の紹介を希望する者」の数を計上。

## 令和3年3月新規学校卒業者産業・職業・規模別求人状況

〈高校〉

令和2年12月 現在

(単位:人、対前年同期増減率は%)

		令和2年12月末	令和2年12月末	対前年同期 増減率	対前年同期差
産 業	A. B. 農、林、漁業(01~04)	74	110	▲ 32.7	▲ 36
	C 鉱業、採石業、砂利採取業(05)	5	12	▲ 58.3	▲ 7
	D 建設業(06~08)	1,919	1,972	▲ 2.7	▲ 53
	E 製造業(09~32)	5,474	7,533	▲ 27.3	▲ 2,059
	(09)食料品製造業	744	940	▲ 20.9	▲ 196
	(10)飲料・たばこ・飼料製造業	80	97	▲ 17.5	▲ 17
	(11)繊維工業	49	98	▲ 50.0	▲ 49
	(12)木材・木製品製造業	94	84	11.9	10
	(13)家具・装備品製造業	20	33	▲ 39.4	▲ 13
	(14)パルプ・紙・紙加工品製造業	388	469	▲ 17.3	▲ 81
	(15)印刷・同関連業	62	78	▲ 20.5	▲ 16
	(16)化学工業	220	283	▲ 22.3	▲ 63
	(17)石油製品・石炭製品製造業	0	0	—	0
	(18)プラスチック製品製造業	373	540	▲ 30.9	▲ 167
	(19)ゴム製品製造業	36	92	▲ 60.9	▲ 56
	(21)窯業・土石製品製造業	46	61	▲ 24.6	▲ 15
	(22)鉄鋼業	48	80	▲ 40.0	▲ 32
	(23)非鉄金属製造業	92	159	▲ 42.1	▲ 67
	(24)金属製品製造業	372	470	▲ 20.9	▲ 98
	(25)はん用機械器具製造業	357	443	▲ 19.4	▲ 86
	(26)生産用機械器具製造業	279	380	▲ 26.6	▲ 101
	(27)業務用機械器具製造業	166	221	▲ 24.9	▲ 55
	(28)電子部品・デバイス・電子回路製造業	127	180	▲ 29.4	▲ 53
	(29)電気機械器具製造業	345	550	▲ 37.3	▲ 205
	(30)情報通信機械器具製造業	72	133	▲ 45.9	▲ 61
	(31)輸送用機械器具製造業	1,413	1,996	▲ 29.2	▲ 583
	(20.32) その他の製造業	91	146	▲ 37.7	▲ 55
	F 電気・ガス・熱供給・水道業(33~36)	22	53	▲ 58.5	▲ 31
	G 情報通信業(37~41)	53	56	▲ 5.4	▲ 3
	H 運輸業、郵便業(42~49)	759	1,005	▲ 24.5	▲ 246
	I 卸売業、小売業(50~61)	1,327	1,736	▲ 23.6	▲ 409
(50~55) 卸売業	385	618	▲ 37.7	▲ 233	
(56~61) 小売業	942	1,118	▲ 15.7	▲ 176	
J 金融業、保険業(62~67)	70	67	4.5	3	
K 不動産業、物品賃貸業(68~70)	106	138	▲ 23.2	▲ 32	
L 学術研究、専門・技術サービス業(71~74)	172	211	▲ 18.5	▲ 39	
M 宿泊業、飲食サービス業(75~77)	422	895	▲ 52.8	▲ 473	
(75) 宿泊業	271	612	▲ 55.7	▲ 341	
(76,77) 飲食サービス業	151	283	▲ 46.6	▲ 132	
N 生活関連サービス業、娯楽業(78~80)	592	708	▲ 16.4	▲ 116	
O 教育、学習支援業(81,82)	37	41	▲ 9.8	▲ 4	
P 医療、福祉(83~85)	1,702	2,004	▲ 15.1	▲ 302	
Q 複合サービス事業(86~87)	123	126	▲ 2.4	▲ 3	
R サービス業(他に分類されないもの)(88~96)	590	730	▲ 19.2	▲ 140	
S. T 公務(他に分類されるものを除く)、その他(97~99)	2	0	—	2	
合計		13,449	17,397	▲ 22.7	▲ 3,948
職 業 別	A,B 専門・技術・管理 (01~24)	1,129	1,327	▲ 14.9	▲ 198
	C 事務 (25~31)	1,058	1,477	▲ 28.4	▲ 419
	D 販売 (32~34)	785	948	▲ 17.2	▲ 163
	E サービス (35~42)	2,641	3,444	▲ 23.3	▲ 803
	H,I,J,K 生産工程、輸送・機械運転、建設、運搬等の職業	7,668	10,017	▲ 23.5	▲ 2,349
	(49~64) 生産工程の職業	5,557	7,699	▲ 27.8	▲ 2,142
	(65~68) 輸送の職業	275	345	▲ 20.3	▲ 70
	(69,72) 定置・建設機械運転、電気工事の職業	396	424	▲ 6.6	▲ 28
(70,71,73~78) 建設・採掘・運搬等の職業	1,440	1,549	▲ 7.0	▲ 109	
上記以外の職業(43~48)	168	184	▲ 8.7	▲ 16	
合計		13,449	17,397	▲ 22.7	▲ 3,948
規 模 別	29人以下	3,805	4,460	▲ 14.7	▲ 655
	30~99人	3,844	5,221	▲ 26.4	▲ 1,377
	100~299人	3,087	3,987	▲ 22.6	▲ 900
	300~499人	995	1,297	▲ 23.3	▲ 302
	500~999人	868	1,153	▲ 24.7	▲ 285
	1000人以上	850	1,279	▲ 33.5	▲ 429
合計		13,449	17,397	▲ 22.7	▲ 3,948

静岡労働局職業安定部  
 職業安定課  
 担当 職業指導官  
 電話 054-271-9958

## 令和3年3月中学校新規卒業予定者の職業紹介状況 《令和2年12月末現在》

令和2年12月末現在における令和3年3月中学校新規卒業予定者の求人・求職状況をとりまとめた。(求職者数は「学校又は安定所の紹介を希望する者」の数を計上。)その概要は次のとおりである。

### 〈表-1・表-2・表-3・表-4・表-5・図-1・図-2〉

- 1 中卒求人数は58人で前年同期に比べ34.1% (30人) 減少している。
- 2 中卒求職者数は35人で前年同期に比べ28.6% (14人) 減少している。
- 3 1及び2の結果、求人倍率は1.66倍となり前年同期に比べ0.14ポイント下回った。

求人倍率の推移 (単位:倍)

区分	年度	7月	8月	9月	10月	11月	12月	1月	2月	3月	4月	5月	6月
中学 静岡県	R2	1.00	1.03	0.76	1.24	1.48	1.66						
	R1	1.04	0.94	1.07	1.61	1.80	1.80	1.78	2.21	2.51			2.76
	H30	0.80	1.05	1.12	1.29	1.27	1.54	1.91	2.19	3.18	3.10	3.26	3.26
全国	R2	0.75			1.08								
	R1	1.27		1.28		1.60		2.31		3.16			

就職内定率の推移 (単位:%)

区分	年度	7月	8月	9月	10月	11月	12月	1月	2月	3月	4月	5月	6月
中学 静岡県	R2												
	R1							11.1	37.5	66.7			82.9
	H30							12.7	32.1	90.0	90.2	94.9	94.9
全国	R2												
	R1							28.7		84.4			

※全国の求人倍率は、例年9月末現在の状況を取りまとめて公表しているが、令和2年度は、調査時点を10月末に代えて取りまとめている。また、数値は、令和元年9月末現在の数値と比較したものの。

表-1

### 中学 求人・求職・就職の状況

令和2年12月 末現在

		令和3年3月 卒業生	令和2年3月 卒業生	対前年同期比 (%)	対前年同期差 (人、ポイント)
求人数 (人)		58	88	▲ 34.1	▲ 30
求職者数 (人)	計	35	49	▲ 28.6	▲ 14
	うち男	25	30	▲ 16.7	▲ 5
	うち女	10	19	▲ 47.4	▲ 9
求人倍率 (倍)		1.66	1.80		▲ 0.14
就職内定者数 (人)	計	0	0	—	0
	うち男	0	0	—	0
	うち女	0	0	—	0
就職内定率 (%)	計	0.0	0.0		0.0
	うち男	0.0	0.0		0.0
	うち女	0.0	0.0		0.0
就職未内定者数 (人)	計	35	49	▲ 28.6	▲ 14
	うち男	25	30	▲ 16.7	▲ 5
	うち女	10	19	▲ 47.4	▲ 9

(注) 求職者数、就職内定者数、就職未内定者数は「学校又は安定所の紹介を希望する者」の数を計上。

表-2

### 中学 求人・求職・就職の地域別の状況

令和2年12月 末現在

		静岡県計	東 部	中 部	西 部
令和3年3月 卒業生	求人数(人)	58	20	26	12
	求職者数(人)	35	11	14	10
	求人倍率(倍)	1.66	1.82	1.86	1.20
	就職内定者数(人)	0	0	0	0
	就職内定率(%)	0.0	0.0	0.0	0.0
	就職未内定者数(人)	35	11	14	10
令和2年3月 卒業生	求人数(人)	88	17	49	22
	求職者数(人)	49	12	16	21
	求人倍率(倍)	1.80	1.42	3.06	1.05
	就職内定者数(人)	0	0	0	0
	就職内定率(%)	0.0	0.0	0.0	0.0
	就職未内定者数(人)	49	12	16	21
対前年同期差	求人数(人)	▲ 30	3	▲ 23	▲ 10
	求職者数(人)	▲ 14	▲ 1	▲ 2	▲ 11
	求人倍率(P)	▲ 0.14	0.40	▲ 1.20	0.15
	就職内定者数(人)	0	0	0	0
	就職内定率(P)	0.0	0.0	0.0	0.0
	就職未内定者数(人)	▲ 14	▲ 1	▲ 2	▲ 11

(注) 求職者数、就職内定者数、就職未内定者数は「学校又は安定所の紹介を希望する者」の数を計上。

表-3

### 中学校卒業生職業紹介状況の推移

令和2年12月 末現在

(単位:人、対前年比%、対前年差ポイント)

卒業年度	求人数		求職者数		求人倍率		就職内定者数		就職内定率		就職未内定者数	
		対前年比		対前年比		対前年差		対前年比		対前年差		対前年比
平成 18年3月 卒業	252	19.4	303	2.0	0.83	0.12	0	—	0.0	0.0	303	2.0
平成 19年3月 卒業	292	15.9	329	8.6	0.89	0.06	0	—	0.0	0.0	329	8.6
平成 20年3月 卒業	346	18.5	280	▲ 14.9	1.24	0.35	0	—	0.0	0.0	280	▲ 14.9
平成 21年3月 卒業	310	▲ 10.4	264	▲ 5.7	1.17	▲ 0.07	0	—	0.0	0.0	264	▲ 5.7
平成 22年3月 卒業	124	▲ 60.0	278	5.3	0.45	▲ 0.72	0	—	0.0	0.0	278	5.3
平成 23年3月 卒業	111	▲ 10.5	190	▲ 31.7	0.58	0.13	0	—	0.0	0.0	190	▲ 31.7
平成 24年3月 卒業	75	▲ 32.4	150	▲ 21.1	0.50	▲ 0.08	0	—	0.0	0.0	150	▲ 21.1
平成 25年3月 卒業	54	▲ 28.0	107	▲ 28.7	0.50	0.00	0	—	0.0	0.0	107	▲ 28.7
平成 26年3月 卒業	75	38.9	97	▲ 9.3	0.77	0.27	0	—	0.0	0.0	97	▲ 9.3
平成 27年3月 卒業	89	18.7	103	6.2	0.86	0.09	0	—	0.0	0.0	103	6.2
平成 28年3月 卒業	73	▲ 18.0	85	▲ 17.5	0.86	0.00	0	—	0.0	0.0	85	▲ 17.5
平成 29年3月 卒業	65	▲ 11.0	62	▲ 27.1	1.05	0.19	0	—	0.0	0.0	62	▲ 27.1
平成 30年3月 卒業	66	1.5	55	▲ 11.3	1.20	0.15	0	—	0.0	0.0	55	▲ 11.3
平成 31年3月 卒業	97	47.0	63	14.5	1.54	0.34	0	—	0.0	0.0	63	14.5
令和 2年3月 卒業	88	▲ 9.3	49	▲ 22.2	1.80	0.26	0	—	0.0	0.0	49	▲ 22.2
令和 3年3月 卒業	58	▲ 34.1	35	▲ 28.6	1.66	▲ 0.14	0	—	0.0	0.0	35	▲ 28.6

(注) 求職者数、就職内定者数、就職未内定者数は「学校又は安定所の紹介を希望する者」の数を計上。

(注) 各年12月末現在の数値を計上。

求人・求職者数・求人倍率の推移

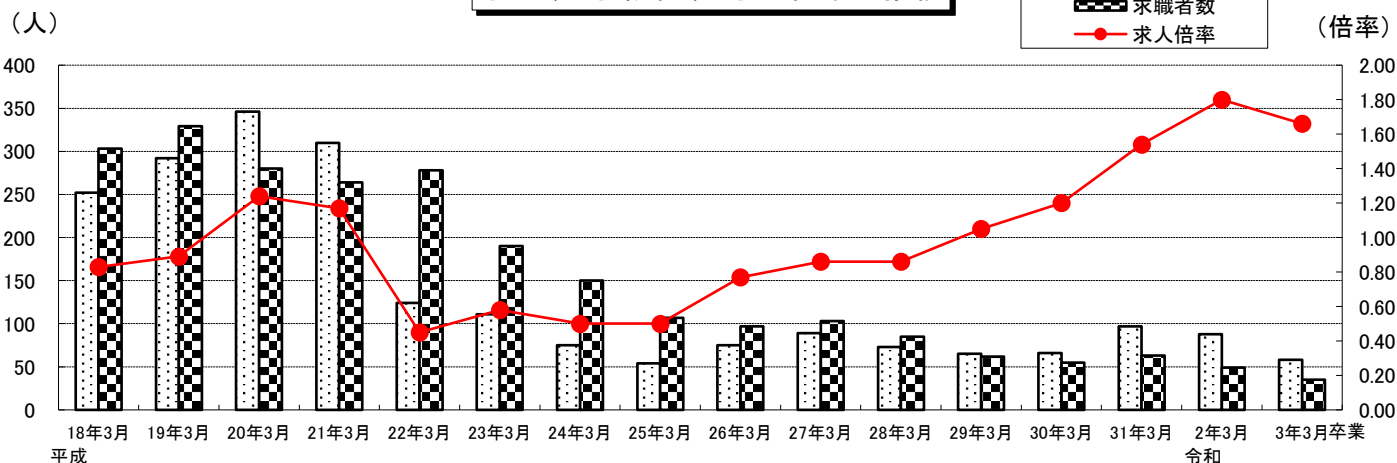


図-2

求職者数・就職内定者数・就職内定率の推移

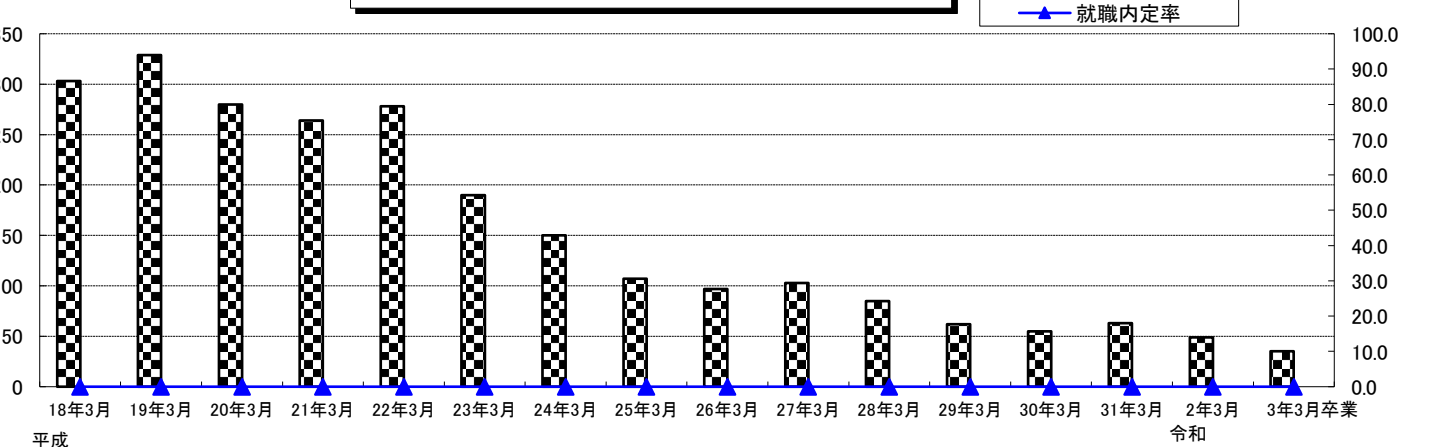




表-4 中学校

令和3年3月 中学校卒業者の安定所別求人・求職・就職決定状況

令和2年12月 末現在

	求人数 (人)	対前年同 期比(%)	求職者数 (人)	対前年同 期比(%)	求人倍率 (倍)	対前年同 期差(P)	就職内定 者数(人)	対前年同 期比(%)	就職内定 率(%)	対前年同 期差(P)
計	58 (88)	△ 34.1	35 (49)	△ 28.6	1.66 (1.80)	△ 0.14	0 (0)	—	—	—
下田	0 (0)	—	0 (0)	—	—	—	0 (0)	—	—	—
三島	1 (9)	△ 88.9	0 (3)	—	—	—	0 (0)	—	—	—
(伊東)	0 (1)	—	0 (1)	—	—	—	0 (0)	—	—	—
沼津	0 (1)	—	5 (6)	△ 16.7	—	—	0 (0)	—	—	—
(御殿場)	0 (1)	—	1 (2)	△ 50.0	—	—	0 (0)	—	—	—
富士	19 (6)	216.7	5 (1)	400.0	3.80 (6.00)	△ 2.20	0 (0)	—	—	—
富士宮	0 (1)	—	1 (2)	△ 50.0	—	—	0 (0)	—	—	—
清水	1 (6)	△ 83.3	1 (2)	△ 50.0	1.00 (3.00)	△ 2.00	0 (0)	—	—	—
静岡	21 (30)	△ 30.0	0 (2)	—	—	—	0 (0)	—	—	—
焼津	2 (10)	△ 80.0	9 (9)	0.0	0.22 (1.11)	△ 0.89	0 (0)	—	—	—
島田	2 (3)	△ 33.3	4 (3)	33.3	0.50 (1.00)	△ 0.50	0 (0)	—	—	—
(榛原)	0 (0)	—	0 (1)	—	—	—	0 (0)	—	—	—
掛川	0 (1)	—	2 (2)	0.0	—	—	0 (0)	—	—	—
磐田	0 (5)	—	3 (8)	△ 62.5	—	—	0 (0)	—	—	—
浜松	12 (16)	△ 25.0	5 (11)	△ 54.5	2.40 (1.45)	0.95	0 (0)	—	—	—
(細江)	3 (0)	—	1 (1)	0.0	—	—	0 (0)	—	—	—
(浜北)	3 (3)	0.0	0 (1)	—	—	—	0 (0)	—	—	—

注1 ( )内は前年同期の状況

2 出張所の数値は内数で計上。

3 求職者数、就職内定者数は「学校又は安定所の紹介を希望する者」の数を計上。

## 令和3年3月新規学校卒業者産業・職業・規模別求人状況

〈中学〉

令和2年12月 現在

(単位:人、対前年同期増減率は%)

		令和2年12月末	令和2年12月末	対前年同期 増減率	対前年同期差
産 業	A. B. 農、林、漁業(01~04)	0	2	▲ 100.0	▲ 2
	C 鉱業、採石業、砂利採取業(05)	0	0	—	0
	D 建設業(06~08)	49	73	▲ 32.9	▲ 24
	E 製造業(09~32)	1	8	▲ 87.5	▲ 7
	(09)食料品製造業	0	4	▲ 100.0	▲ 4
	(10)飲料・たばこ・飼料製造業	0	0	—	0
	(11)繊維工業	0	0	—	0
	(12)木材・木製品製造業	0	0	—	0
	(13)家具・装備品製造業	0	0	—	0
	(14)パルプ・紙・紙加工品製造業	0	0	—	0
	(15)印刷・同関連業	0	0	—	0
	(16)化学工業	0	0	—	0
	(17)石油製品・石炭製品製造業	0	0	—	0
	(18)プラスチック製品製造業	0	0	—	0
	(19)ゴム製品製造業	0	0	—	0
	(21)窯業・土石製品製造業	0	0	—	0
	(22)鉄鋼業	0	0	—	0
	(23)非鉄金属製造業	0	0	—	0
	(24)金属製品製造業	0	1	▲ 100.0	▲ 1
	(25)はん用機械器具製造業	1	2	▲ 50.0	▲ 1
	(26)生産用機械器具製造業	0	1	▲ 100.0	▲ 1
	(27)業務用機械器具製造業	0	0	—	0
	(28)電子部品・デバイス・電子回路製造業	0	0	—	0
	(29)電気機械器具製造業	0	0	—	0
	(30)情報通信機械器具製造業	0	0	—	0
	(31)輸送用機械器具製造業	0	0	—	0
	(20,32) その他の製造業	0	0	—	0
	F 電気・ガス・熱供給・水道業(33~36)	0	0	—	0
	G 情報通信業(37~41)	0	0	—	0
	H 運輸業、郵便業(42~49)	2	1	100.0	1
	I 卸売業、小売業(50~61)	0	1	▲ 100.0	▲ 1
	(50~55) 卸売業	0	0	—	0
(56~61) 小売業	0	1	▲ 100.0	▲ 1	
J 金融業、保険業(62~67)	0	0	—	0	
K 不動産業、物品賃貸業(68~70)	0	0	—	0	
L 学術研究、専門・技術サービス業(71~74)	0	0	—	0	
M 宿泊業、飲食サービス業(75~77)	4	1	300.0	3	
(75) 宿泊業	0	1	▲ 100.0	▲ 1	
(76,77) 飲食サービス業	4	0	—	4	
N 生活関連サービス業、娯楽業(78~80)	0	0	—	0	
O 教育、学習支援業(81,82)	0	0	—	0	
P 医療、福祉(83~85)	0	2	▲ 100.0	▲ 2	
Q 複合サービス事業(86~87)	0	0	—	0	
R サービス業(他に分類されないもの)(88~96)	2	0	—	2	
S. T 公務(他に分類されるものを除く)、その他(97~99)	0	0	—	0	
合計		58	88	▲ 34.1	▲ 30
職 業 別	A,B 専門・技術・管理 (01~24)	0	0	—	0
	C 事務 (25~31)	0	0	—	0
	D 販売 (32~34)	0	0	—	0
	E サービス (35~42)	4	3	33.3	1
	H,I,J,K 生産工程、輸送・機械運転、建設、運搬等の職業	54	83	▲ 34.9	▲ 29
	(49~64)生産工程の職業	8	16	▲ 50.0	▲ 8
	(65~68)輸送の職業	0	0	—	0
	(69,72)定置・建設機械運転、電気工事の職業	0	0	—	0
	(70,71,73~78)建設・採掘・運搬等の職業	46	67	▲ 31.3	▲ 21
	上記以外の職業(43~48)	0	2	▲ 100.0	▲ 2
合計		58	88	▲ 34.1	▲ 30
規 模 別	29人以下	46	61	▲ 24.6	▲ 15
	30~99人	8	20	▲ 60.0	▲ 12
	100~299人	4	5	▲ 20.0	▲ 1
	300~499人	0	0	—	0
	500~999人	0	2	▲ 100.0	▲ 2
	1000人以上	0	0	—	0
合計		58	88	▲ 34.1	▲ 30