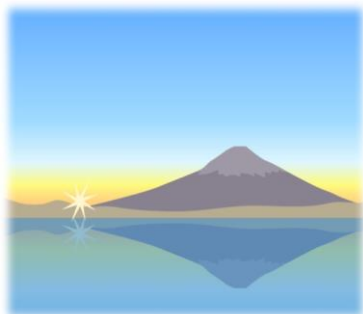


令和2年12月号

ハローワーク富士宮



あなたとチャレンジ ～地域に根ざしたハローワーク～

富士宮公共職業安定所
電話 0544-26-3128
FAX 0544-23-9401

2業種の静岡特定最低賃金が 12月21日（月）から改正

【静岡県特定最低賃金改正一覧表】

最低賃金の名称(産業名)	現行金額 (時間額)	改正金額 (時間額)	引上げ額	効力発生日
はん用機械器具、生産用機械器具、 業務用機械器具、輸送用機械器具製造業	950円	<u>951円</u>	1円	令和2年 12月21日
電子部品・デバイス・電子回路・ 電気機械器具、情報通信機械器具製造業	919円	<u>920円</u>	1円	

※ 他の特定最低賃金(「タイヤ・チューブ、ゴムベルト・ゴムホース・工業用ゴム製品製造業
最低賃金(897円)」、「鉄鋼、非鉄金属製造業最低賃金(935円)」、「各種商品小売業
最低賃金(886円)」は改正されません。

「特定最低賃金」とは、都道府県の特定の産業について設定されている最低賃金です。
地方最低賃金審議会が地域別最低賃金より金額水準の高い最低賃金を定めることが
必要と認めた産業について設定されています。

令和2年度静岡県最低賃金（地域別最低賃金）の時間額は、
現行通り **885円** となっています。

労働市場の概況（令和2年10月分）

（1）求 人

新規求人数は680人で、対前年同月比5.2%減少した。これを一般・パート別に前年同月と比較すると、一般457人で4.8%の増加、パートは223人で20.6%の減少となった。月間有効求人数は1,674人で、対前年同月比21.5%減少した。

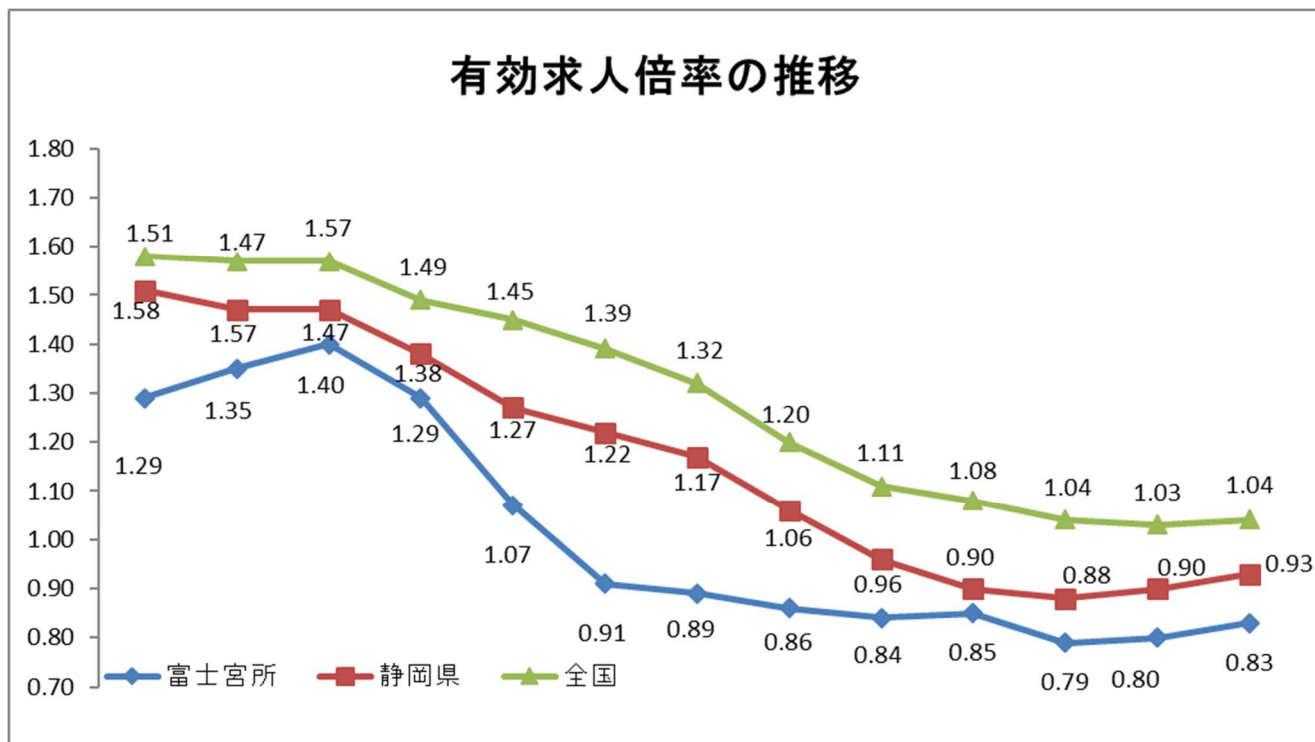
（2）求 職

新規求職申込件数は417件で対前年同月比8.9%増加した。これを一般・パート別に前年同月と比較すると、一般は271件で5.9%の増加、パートは146件で15.0%の増加となった。月間有効求職者数は2,014人で、対前年同月比22.0%の増加となった。

（3）就 職

就職件数は143件で対前年同月比5.9%の増加であった。就職率は34.3%で対前年同月比0.9ポイント下回った。これを一般・パート別に前年同月と比較すると、一般の就職件数は85件で1.2%の増加となった。就職率は31.4%で1.4ポイント下回った。また、パートの就職件数は58件で、対前年同月比13.7%の増加となった。就職率は39.7%で0.5ポイント下回った。

なお、常用就職件数は135件で対前年同月比1.5%の増加となった。



	R1 10月	11月	12月	R2 1月	2月	3月	4月	5月	6月	7月	8月	9月	10月
富士宮所	1.29	1.35	1.40	1.29	1.07	0.91	0.89	0.86	0.84	0.85	0.79	0.80	0.83
静岡県	1.51	1.47	1.47	1.38	1.27	1.22	1.17	1.06	0.96	0.90	0.88	0.90	0.93
全国	1.58	1.57	1.57	1.49	1.45	1.39	1.32	1.20	1.11	1.08	1.04	1.03	1.04

※静岡県及び全国の倍率は季節調整値

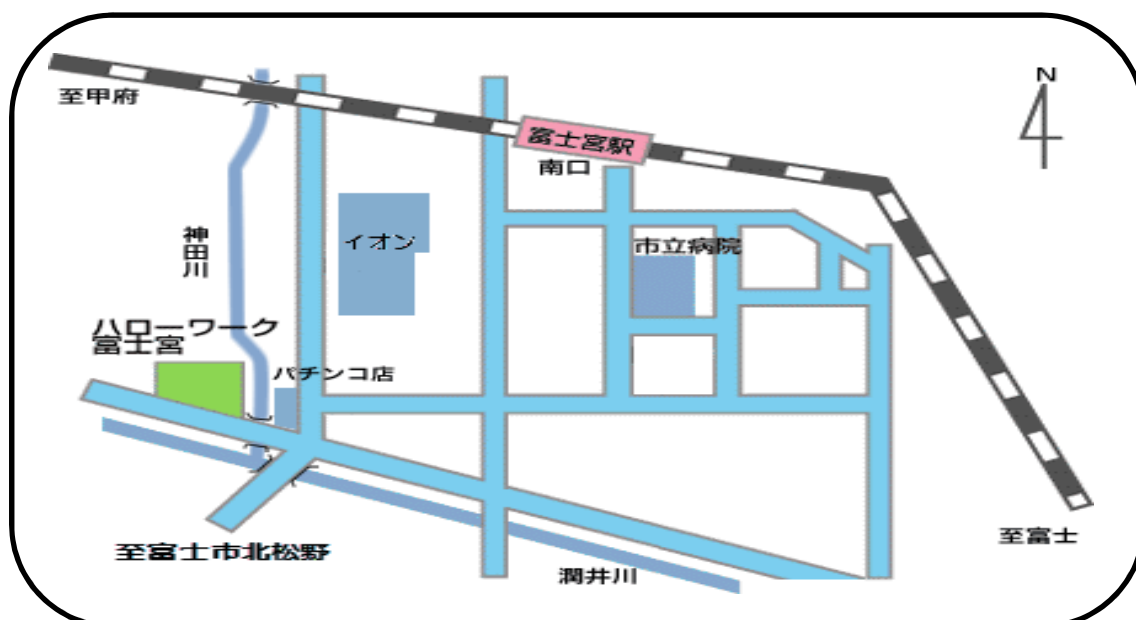
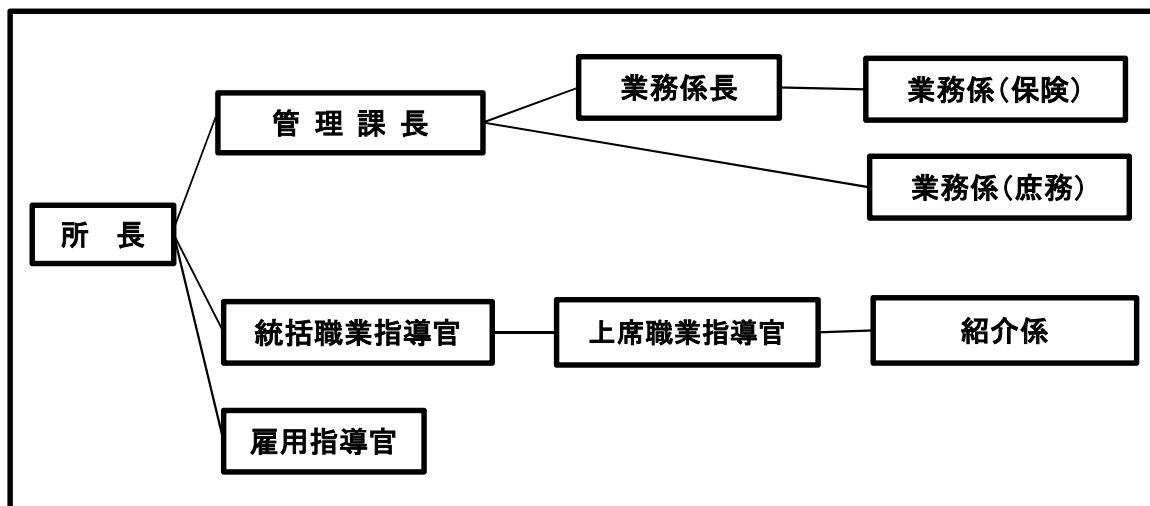
職業別常用職業紹介状況

(令和2年10月)

職業	新規求職申込件数				新規求人数				新規求人倍率 (倍)
	構成比 (%)	常用		構成比 (%)	常用				
		フルタイム	パート		フルタイム	パート			
管理的職業	0	0.0	0	0	0	0.0	0	0	-
専門的・技術的職業	31	7.5	22	9	101	15.4	75	26	3.26
事務的職業	57	13.8	43	14	49	7.5	36	13	0.86
販売の職業	14	3.4	12	2	25	3.8	17	8	1.79
サービスの職業	40	9.7	24	16	210	32.1	138	72	5.25
保安の職業	3	0.7	2	1	10	1.5	0	10	3.33
農林漁業の職業	3	0.7	2	1	18	2.7	6	12	6.00
生産工程の職業	56	13.5	39	17	124	18.9	99	25	2.21
輸送・機械運転の職業	17	4.1	13	4	20	3.1	18	2	1.18
建設・採掘の職業	4	1.0	4	0	36	5.5	35	1	9.00
運搬・清掃・包装等の職業	83	20.0	38	45	62	9.5	21	41	0.75
分類不能の職業	106	25.6	71	35	0	0.0	0	0	-
職業計	414	100.0	270	144	655	100.0	445	210	1.58

職業	月間有効求職者数				月間有効求人数				有効求人倍率 (倍)
	構成比 (%)	常用		構成比 (%)	常用				
		フルタイム	パート		フルタイム	パート			
管理的職業	2	0.1	2	0	0	0.0	0	0	-
専門的・技術的職業	171	8.5	115	56	285	17.9	209	76	1.67
事務的職業	293	14.6	185	108	123	7.7	96	27	0.42
販売の職業	79	3.9	48	31	73	4.6	54	19	0.92
サービスの職業	155	7.7	90	65	368	23.1	230	138	2.37
保安の職業	8	0.4	5	3	21	1.3	6	15	2.63
農林漁業の職業	16	0.8	14	2	35	2.2	15	20	2.19
生産工程の職業	259	12.9	192	67	359	22.5	290	69	1.39
輸送・機械運転の職業	83	4.1	66	17	96	6.0	63	33	1.16
建設・採掘の職業	16	0.8	14	2	111	7.0	105	6	6.94
運搬・清掃・包装等の職業	478	23.8	201	277	124	7.8	46	78	0.26
分類不能の職業	445	22.2	264	181	0	0.0	0	0	-
職業計	2,005	100.0	1,196	809	1,595	100.0	1,114	481	0.80

●組織図



富士宮公共職業安定所
所在地
〒418-0031
富士宮市神田川町14-3
電話 0544-26-3128
FAX 0544-23-9401

交通機関
JR富士宮駅から徒歩15分

開庁時間
平日 8時30分から17時15分

休日
土曜・日曜・祝日・年末年始(12月29日～1月3日)