

ハロワーク富士

令和2年10月

業務指標

職業紹介関係及び雇用保険関係主要指標

富士所

令和2年10月分

| 年月 | | 令和2年 10月 | 令和2年 9月 | 令和元年 10月 | 対前月 増減率(差) | 対前年同月 増減率(差) |
|--------|-----------|-------------|------------|-------------|---------------|-----------------|
| 項目 | | | | | | |
| 職業紹介全数 | 新規求職申込件数 | 769 | 742 | 673 | 3.6 % | 14.3 % |
| | 月間有効求職者数 | 3,666 | 3,536 | 3,070 | 3.7 % | 19.4 % |
| | 新規求人数 | 1,483 | 1,296 | 1,571 | 14.4 % | ▲ 5.6 % |
| | 月間有効求人数 | 3,798 | 3,614 | 4,531 | 5.1 % | ▲ 16.2 % |
| | 就職件数 | 228 | 184 | 244 | 23.9 % | ▲ 6.6 % |
| | 新規求人倍率(倍) | 1.93 | 1.75 | 2.33 | 0.18 p | ▲ 0.40 p |
| | 有効求人倍率(倍) | 1.04 | 1.02 | 1.48 | 0.02 p | ▲ 0.44 p |
| | 就職率(%) | 29.6 | 24.8 | 36.3 | 4.8 p | ▲ 6.7 p |
| 一般 | 新規求職申込件数 | 463 | 465 | 427 | ▲ 0.4 % | 8.4 % |
| | 月間有効求職者数 | 2,155 | 2,105 | 1,916 | 2.4 % | 12.5 % |
| | 新規求人数 | 921 | 784 | 1,004 | 17.5 % | ▲ 8.3 % |
| | 月間有効求人数 | 2,385 | 2,264 | 2,819 | 5.3 % | ▲ 15.4 % |
| | 就職件数 | 126 | 104 | 166 | 21.2 % | ▲ 24.1 % |
| | 就職率(%) | 27.2 | 22.4 | 38.9 | 4.8 p | ▲ 11.7 p |
| パートタイム | 新規求職申込件数 | 306 | 277 | 246 | 10.5 % | 24.4 % |
| | 月間有効求職者数 | 1,511 | 1,431 | 1,154 | 5.6 % | 30.9 % |
| | 新規求人数 | 562 | 512 | 567 | 9.8 % | ▲ 0.9 % |
| | 月間有効求人数 | 1,413 | 1,350 | 1,712 | 4.7 % | ▲ 17.5 % |
| | 就職件数 | 102 | 80 | 78 | 27.5 % | 30.8 % |
| | 就職率(%) | 33.3 | 28.9 | 31.7 | 4.4 p | 1.6 p |
| 雇用保険 | 適用事業所数 | 4,370 | 4,357 | 4,291 | 0.3 % | 1.8 % |
| | 被保険者数 | 82,231 | 82,238 | 81,684 | 0.0 % | 0.7 % |
| | 資格取得者数 | 957 | 834 | 1,152 | 14.7 % | ▲ 16.9 % |
| | 資格喪失者数 | 1,118 | 867 | 1,134 | 29.0 % | ▲ 1.4 % |
| | 受給者実人員 | 875 | 910 | 726 | ▲ 3.8 % | 20.5 % |

注) 1: 全数＝一般＋パート
 2: ▲は減少率(差)、pはポイント。

職業紹介関係業務指標（実数その１）

富士所

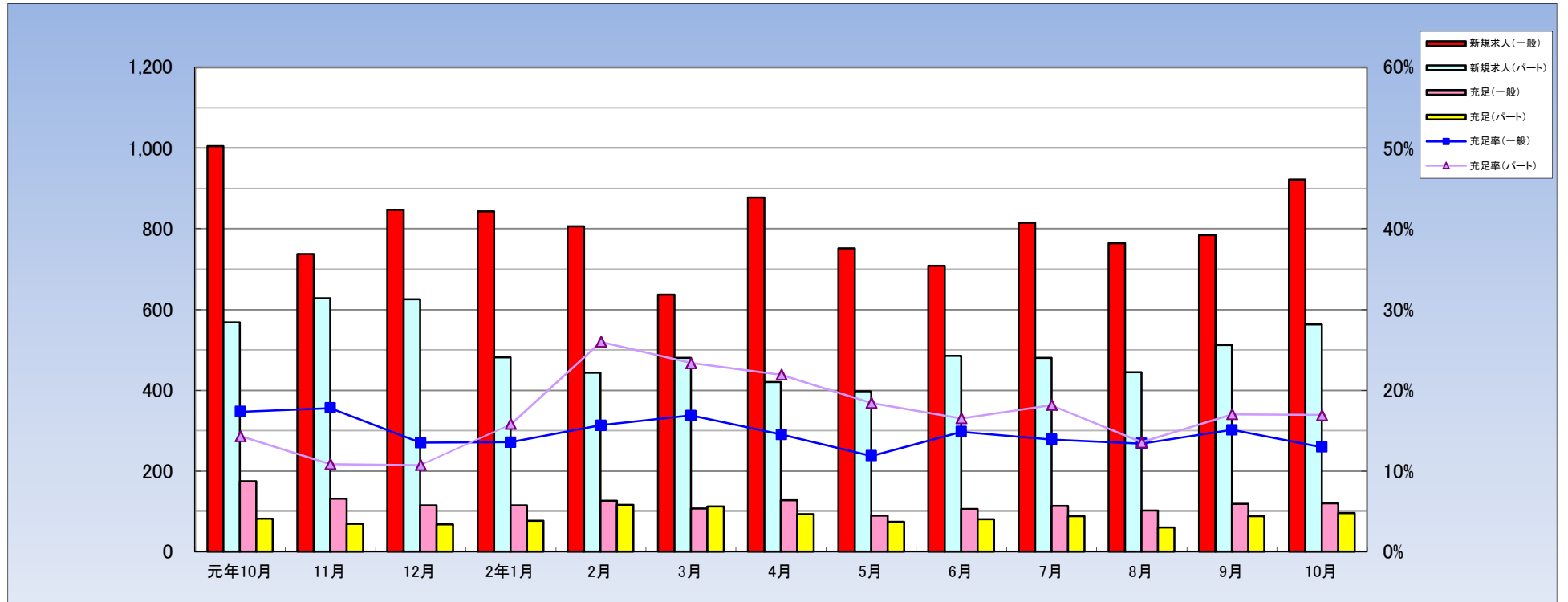
| | ①新規求職申込件数 | | | | | | ②月間有効求職者数 | | | | | | ③新規求人数 | | | ④月間有効求人数 | | | ⑤新規求人倍率 | | | ⑥月間有効求人倍率 | | | 参考 | | | |
|--|-----------|-------|-------|-------|-------|-------|-----------|--------|--------|--------|--------|--------|--------|--------|-------|----------|--------|--------|---------|------|------|-----------|------|------|------|------|------|--|
| | 全数 | 一般 | パート | 中高年 | 高齢 | 保険 | 全数 | 一般 | パート | 中高年 | 高齢 | 保険 | 全数 | 一般 | パート | 全数 | 一般 | パート | 全数 | 一般 | パート | 全数 | 一般 | パート | 静岡県 | 全国 | | |
| 平成24年度 | 13,379 | 9,678 | 3,701 | 5,420 | 3,005 | 4,132 | 53,760 | 38,177 | 15,583 | 23,982 | 13,834 | 23,166 | 12,588 | 8,092 | 4,496 | 33,465 | 21,675 | 11,790 | | | | | | | | | | |
| 年度平均 | 1,115 | 807 | 308 | 452 | 250 | 344 | 4,480 | 3,181 | 1,299 | 1,999 | 1,153 | 1,931 | 1,049 | 674 | 375 | 2,789 | 1,806 | 983 | 0.94 | 0.84 | 1.21 | 0.62 | 0.57 | 0.76 | 0.79 | 0.82 | | |
| 平成25年度 | 12,630 | 8,972 | 3,658 | 5,005 | 2,837 | 3,791 | 53,382 | 37,427 | 15,955 | 23,626 | 13,407 | 22,848 | 15,041 | 9,301 | 5,740 | 40,364 | 24,877 | 15,487 | | | | | | | | | | |
| 年度平均 | 1,053 | 748 | 305 | 417 | 236 | 316 | 4,449 | 3,119 | 1,330 | 1,969 | 1,117 | 1,904 | 1,253 | 775 | 478 | 3,364 | 2,073 | 1,291 | 1.19 | 1.04 | 1.57 | 0.76 | 0.66 | 0.97 | 0.90 | 0.97 | | |
| 平成26年度 | 11,798 | 8,346 | 3,452 | 4,908 | 2,757 | 3,085 | 50,106 | 34,617 | 15,489 | 23,022 | 13,480 | 19,983 | 16,924 | 10,894 | 6,030 | 46,642 | 30,039 | 16,603 | | | | | | | | | | |
| 年度平均 | 983 | 696 | 288 | 409 | 230 | 257 | 4,176 | 2,885 | 1,291 | 1,919 | 1,123 | 1,665 | 1,410 | 908 | 503 | 3,887 | 2,503 | 1,384 | 1.43 | 1.31 | 1.75 | 0.93 | 0.87 | 1.07 | 1.10 | 1.11 | | |
| 平成27年度 | 10,734 | 7,452 | 3,282 | 4,569 | 2,495 | 2,974 | 45,590 | 30,944 | 14,646 | 21,665 | 12,455 | 17,863 | 17,393 | 10,994 | 6,399 | 49,567 | 31,223 | 18,344 | | | | | | | | | | |
| 年度平均 | 895 | 621 | 274 | 381 | 208 | 248 | 3,799 | 2,579 | 1,221 | 1,805 | 1,038 | 1,489 | 1,449 | 916 | 533 | 4,131 | 2,602 | 1,529 | 1.62 | 1.48 | 1.95 | 1.09 | 1.01 | 1.25 | 1.21 | 1.23 | | |
| 平成28年度 | 10,245 | 7,015 | 3,230 | 4,558 | 2,577 | 2,960 | 42,583 | 27,721 | 14,862 | 20,536 | 12,015 | 17,101 | 18,725 | 11,283 | 7,442 | 53,343 | 32,271 | 21,072 | | | | | | | | | | |
| 年度平均 | 854 | 585 | 269 | 380 | 215 | 247 | 3,549 | 2,310 | 1,239 | 1,711 | 1,001 | 1,425 | 1,560 | 940 | 620 | 4,445 | 2,689 | 1,756 | 1.83 | 1.61 | 2.30 | 1.25 | 1.16 | 1.42 | 1.39 | 1.39 | | |
| 平成29年度 | 9,459 | 6,454 | 3,005 | 4,316 | 2,402 | 2,540 | 37,986 | 24,638 | 13,348 | 18,685 | 10,972 | 14,369 | 20,963 | 12,689 | 8,274 | 59,794 | 36,239 | 23,555 | | | | | | | | | | |
| 年度平均 | 788 | 538 | 250 | 360 | 200 | 212 | 3,166 | 2,053 | 1,112 | 1,557 | 914 | 1,197 | 1,747 | 1,057 | 690 | 4,983 | 3,020 | 1,963 | 2.22 | 1.97 | 2.75 | 1.57 | 1.47 | 1.76 | 1.58 | 1.54 | | |
| 平成30年度 | 8,759 | 5,821 | 2,938 | 4,184 | 2,460 | 2,435 | 35,605 | 22,533 | 13,072 | 18,060 | 10,933 | 13,046 | 20,028 | 12,632 | 7,396 | 58,626 | 36,834 | 21,792 | | | | | | | | | | |
| 年度平均 | 730 | 485 | 245 | 349 | 205 | 203 | 2,967 | 1,878 | 1,089 | 1,505 | 911 | 1,087 | 1,669 | 1,053 | 616 | 4,886 | 3,070 | 1,816 | 2.29 | 2.17 | 2.52 | 1.65 | 1.63 | 1.67 | 1.68 | 1.62 | | |
| 令和元年度 | 8,809 | 5,679 | 3,130 | 4,657 | 2,787 | 2,549 | 37,284 | 23,027 | 14,257 | 20,574 | 12,564 | 14,377 | 17,362 | 10,735 | 6,627 | 52,221 | 32,342 | 19,879 | | | | | | | | | | |
| 年度平均 | 734 | 473 | 261 | 388 | 232 | 212 | 3,107 | 1,919 | 1,188 | 1,715 | 1,047 | 1,198 | 1,447 | 895 | 552 | 4,352 | 2,695 | 1,657 | 1.97 | 1.89 | 2.12 | 1.40 | 1.40 | 1.39 | 1.48 | 1.55 | | |
| 令和元年度 12月 11月 10月 9月 8月 7月 6月 5月 4月 | 4月 | 1,008 | 633 | 375 | 550 | 361 | 368 | 3,349 | 2,095 | 1,254 | 1,789 | 1,109 | 1,261 | 1,414 | 997 | 417 | 4,803 | 3,037 | 1,766 | 1.40 | 1.58 | 1.11 | 1.43 | 1.45 | 1.41 | 1.62 | 1.63 | |
| | 5月 | 730 | 460 | 270 | 361 | 205 | 205 | 3,311 | 2,024 | 1,287 | 1,797 | 1,116 | 1,260 | 1,668 | 935 | 733 | 4,576 | 2,869 | 1,707 | 2.28 | 2.03 | 2.71 | 1.38 | 1.42 | 1.33 | 1.58 | 1.62 | |
| | 6月 | 721 | 467 | 254 | 381 | 222 | 202 | 3,241 | 1,948 | 1,293 | 1,806 | 1,112 | 1,251 | 1,470 | 990 | 480 | 4,422 | 2,834 | 1,588 | 2.04 | 2.12 | 1.89 | 1.36 | 1.45 | 1.23 | 1.57 | 1.61 | |
| | 7月 | 802 | 527 | 275 | 405 | 241 | 210 | 3,243 | 1,970 | 1,273 | 1,786 | 1,069 | 1,262 | 1,588 | 1,030 | 558 | 4,626 | 2,884 | 1,742 | 1.98 | 1.95 | 2.03 | 1.43 | 1.46 | 1.37 | 1.56 | 1.59 | |
| | 8月 | 712 | 491 | 221 | 342 | 202 | 219 | 3,206 | 1,995 | 1,211 | 1,748 | 1,044 | 1,265 | 1,664 | 985 | 679 | 4,650 | 2,939 | 1,711 | 2.34 | 2.01 | 3.07 | 1.45 | 1.47 | 1.41 | 1.56 | 1.59 | |
| | 9月 | 734 | 481 | 253 | 391 | 221 | 216 | 3,182 | 1,985 | 1,197 | 1,738 | 1,021 | 1,280 | 1,461 | 925 | 536 | 4,564 | 2,865 | 1,699 | 1.99 | 1.92 | 2.12 | 1.43 | 1.44 | 1.42 | 1.54 | 1.58 | |
| | 10月 | 673 | 427 | 246 | 347 | 202 | 204 | 3,070 | 1,916 | 1,154 | 1,675 | 1,011 | 1,247 | 1,571 | 1,004 | 567 | 4,531 | 2,819 | 1,712 | 2.33 | 2.35 | 2.30 | 1.48 | 1.47 | 1.48 | 1.51 | 1.58 | |
| | 11月 | 609 | 382 | 227 | 332 | 199 | 170 | 2,993 | 1,840 | 1,153 | 1,657 | 1,007 | 1,157 | 1,365 | 737 | 628 | 4,272 | 2,574 | 1,698 | 2.24 | 1.93 | 2.77 | 1.43 | 1.40 | 1.47 | 1.47 | 1.57 | |
| | 12月 | 501 | 338 | 163 | 269 | 167 | 154 | 2,781 | 1,718 | 1,063 | 1,552 | 965 | 1,114 | 1,472 | 847 | 625 | 4,361 | 2,543 | 1,818 | 2.94 | 2.51 | 3.83 | 1.57 | 1.48 | 1.71 | 1.47 | 1.57 | |
| | 1月 | 734 | 485 | 249 | 413 | 250 | 204 | 2,772 | 1,748 | 1,024 | 1,561 | 976 | 1,103 | 1,324 | 843 | 481 | 4,072 | 2,388 | 1,684 | 1.80 | 1.74 | 1.93 | 1.47 | 1.37 | 1.64 | 1.38 | 1.49 | |
| | 2月 | 810 | 489 | 321 | 442 | 256 | 199 | 2,988 | 1,850 | 1,138 | 1,690 | 1,038 | 1,084 | 1,249 | 806 | 443 | 3,833 | 2,390 | 1,443 | 1.54 | 1.65 | 1.38 | 1.28 | 1.29 | 1.27 | 1.27 | 1.45 | |
| | 3月 | 775 | 499 | 276 | 424 | 261 | 198 | 3,148 | 1,938 | 1,210 | 1,775 | 1,096 | 1,093 | 1,116 | 636 | 480 | 3,511 | 2,200 | 1,311 | 1.44 | 1.27 | 1.74 | 1.12 | 1.14 | 1.08 | 1.22 | 1.39 | |
| 令和2年度 3月 2月 1月 12月 11月 10月 9月 8月 7月 6月 | 4月 | 829 | 492 | 337 | 490 | 321 | 302 | 3,244 | 1,962 | 1,282 | 1,837 | 1,160 | 1,168 | 1,297 | 877 | 420 | 3,455 | 2,224 | 1,231 | 1.56 | 1.78 | 1.25 | 1.07 | 1.13 | 0.96 | 1.17 | 1.32 | |
| | 5月 | 703 | 439 | 264 | 395 | 239 | 240 | 3,196 | 1,914 | 1,282 | 1,853 | 1,169 | 1,273 | 1,148 | 751 | 397 | 3,304 | 2,132 | 1,172 | 1.63 | 1.71 | 1.50 | 1.03 | 1.11 | 0.91 | 1.06 | 1.20 | |
| | 6月 | 855 | 501 | 354 | 464 | 288 | 256 | 3,372 | 1,996 | 1,376 | 1,955 | 1,225 | 1,399 | 1,193 | 708 | 485 | 3,402 | 2,196 | 1,206 | 1.40 | 1.41 | 1.37 | 1.01 | 1.10 | 0.88 | 0.96 | 1.11 | |
| | 7月 | 663 | 423 | 240 | 333 | 210 | 190 | 3,372 | 2,015 | 1,357 | 1,913 | 1,188 | 1,444 | 1,294 | 814 | 480 | 3,455 | 2,196 | 1,259 | 1.95 | 1.92 | 2.00 | 1.02 | 1.09 | 0.93 | 0.90 | 1.08 | |
| | 8月 | 721 | 460 | 261 | 380 | 217 | 202 | 3,467 | 2,058 | 1,409 | 1,954 | 1,203 | 1,504 | 1,208 | 764 | 444 | 3,419 | 2,134 | 1,285 | 1.68 | 1.66 | 1.70 | 0.99 | 1.04 | 0.91 | 0.88 | 1.04 | |
| | 9月 | 742 | 465 | 277 | 396 | 227 | 200 | 3,536 | 2,105 | 1,431 | 1,981 | 1,203 | 1,584 | 1,296 | 784 | 512 | 3,614 | 2,264 | 1,350 | 1.75 | 1.69 | 1.85 | 1.02 | 1.08 | 0.94 | 0.90 | 1.03 | |
| | 10月 | 769 | 463 | 306 | 433 | 285 | 212 | 3,666 | 2,155 | 1,511 | 2,084 | 1,286 | 1,582 | 1,483 | 921 | 562 | 3,798 | 2,385 | 1,413 | 1.93 | 1.99 | 1.84 | 1.04 | 1.11 | 0.94 | 0.93 | 1.04 | |
| | 11月 | | | | | | | | | | | | | | | | | | | | | | | | | | | |
| | 12月 | | | | | | | | | | | | | | | | | | | | | | | | | | | |
| | 1月 | | | | | | | | | | | | | | | | | | | | | | | | | | | |
| 2月 | | | | | | | | | | | | | | | | | | | | | | | | | | | | |
| 3月 | | | | | | | | | | | | | | | | | | | | | | | | | | | | |

令和元年12月以前の有効求人倍率の数値は、季節調整を行い新季節指数により改訂されています。

職業紹介関係業務指標（比較その1）

| | ①新規求職申込件数 | | | | | | ②月間有効求職者数 | | | | | | ③新規求人数 | | | ④月間有効求人数 | | | ⑤新規求人倍率 | | | ⑥月間有効求人倍率 | | | 参 考 | | | | |
|--------|-----------|-------|-------|-------|-------|-------|-----------|-------|-------|------|------|-------|--------|-------|-------|----------|-------|-------|---------|-------|-------|-----------|-------|-------|-------|-------|-------|-------|--|
| | 全数 | 一般 | パート | 中高年 | 高齢 | 保険 | 全数 | 一般 | パート | 中高年 | 高齢 | 保険 | 全数 | 一般 | パート | 全数 | 一般 | パート | 全数 | 一般 | パート | 全数 | 一般 | パート | 静岡県 | 全国 | | | |
| 平成24年度 | | | | | | | | | | | | | | | | | | | | | | | | | | | | | |
| 年度平均 | 2.4 | 3.2 | 0.0 | 6.4 | 2.9 | 7.8 | ▲1.9 | ▲2.5 | ▲0.5 | ▲0.6 | ▲4.2 | ▲3.4 | 9.4 | 7.2 | 13.3 | 11.6 | 10.1 | 14.7 | 0.06 | 0.04 | 0.14 | 0.07 | 0.07 | 0.10 | 0.14 | 0.14 | | | |
| 平成25年度 | | | | | | | | | | | | | | | | | | | | | | | | | | | | | |
| 年度平均 | ▲5.6 | ▲7.3 | ▲1.0 | ▲7.7 | ▲5.6 | ▲8.1 | ▲0.7 | ▲1.9 | 2.4 | ▲1.5 | ▲3.1 | ▲1.4 | 19.4 | 15.0 | 27.5 | 20.6 | 14.8 | 31.3 | 0.25 | 0.20 | 0.36 | 0.14 | 0.09 | 0.21 | 0.11 | 0.15 | | | |
| 平成26年度 | | | | | | | | | | | | | | | | | | | | | | | | | | | | | |
| 年度平均 | ▲6.6 | ▲7.0 | ▲5.6 | ▲1.9 | ▲2.5 | ▲18.7 | ▲6.1 | ▲7.5 | ▲2.9 | ▲2.5 | 0.5 | ▲12.6 | 12.5 | 17.2 | 5.2 | 15.5 | 20.7 | 7.2 | 0.24 | 0.27 | 0.18 | 0.17 | 0.21 | 0.10 | 0.20 | 0.14 | | | |
| 平成27年度 | | | | | | | | | | | | | | | | | | | | | | | | | | | | | |
| 年度平均 | ▲9.0 | ▲10.8 | ▲4.9 | ▲6.8 | ▲9.6 | ▲3.5 | ▲9.0 | ▲10.6 | ▲5.4 | ▲5.9 | ▲7.6 | ▲10.6 | 2.8 | 0.9 | 6.0 | 6.3 | 4.0 | 10.5 | 0.19 | 0.17 | 0.20 | 0.16 | 0.14 | 0.18 | 0.11 | 0.12 | | | |
| 平成28年度 | | | | | | | | | | | | | | | | | | | | | | | | | | | | | |
| 年度平均 | ▲4.6 | ▲5.8 | ▲1.8 | ▲0.3 | 3.4 | ▲0.4 | ▲6.6 | ▲10.4 | 1.5 | ▲5.2 | ▲3.6 | ▲4.3 | 7.7 | 2.6 | 16.3 | 7.6 | 3.3 | 14.8 | 0.21 | 0.13 | 0.35 | 0.16 | 0.15 | 0.17 | 0.18 | 0.16 | | | |
| 平成29年度 | | | | | | | | | | | | | | | | | | | | | | | | | | | | | |
| 年度平均 | ▲7.7 | ▲8.0 | ▲7.1 | ▲5.3 | ▲7.0 | ▲14.2 | ▲10.8 | ▲11.1 | ▲10.3 | ▲9.0 | ▲8.7 | ▲16.0 | 12.0 | 12.4 | 11.3 | 12.1 | 12.3 | 11.8 | 0.39 | 0.36 | 0.45 | 0.32 | 0.31 | 0.34 | 0.19 | 0.15 | | | |
| 平成30年度 | | | | | | | | | | | | | | | | | | | | | | | | | | | | | |
| 年度平均 | ▲7.4 | ▲9.9 | ▲2.0 | ▲3.1 | 2.5 | ▲4.2 | ▲6.3 | ▲8.5 | ▲2.1 | ▲3.3 | ▲0.3 | ▲9.2 | ▲4.5 | ▲0.4 | ▲10.7 | ▲1.9 | 1.7 | ▲7.5 | 0.07 | 0.20 | ▲0.23 | 0.08 | 0.16 | ▲0.09 | 0.10 | 0.08 | | | |
| 令和元年度 | | | | | | | | | | | | | | | | | | | | | | | | | | | | | |
| 年度平均 | 0.5 | ▲2.5 | 6.5 | 11.2 | 13.2 | 4.4 | 4.7 | 2.2 | 9.1 | 14.0 | 14.9 | 10.2 | ▲13.3 | ▲15.0 | ▲10.4 | ▲10.9 | ▲12.2 | ▲8.8 | ▲0.32 | ▲0.28 | ▲0.40 | ▲0.25 | ▲0.23 | ▲0.28 | ▲0.20 | ▲0.07 | | | |
| 令和元年度 | 4月 | 10.6 | 7.5 | 16.5 | 23.9 | 26.7 | 28.2 | 5.0 | ▲0.1 | 14.7 | 14.0 | 18.5 | 15.6 | ▲25.9 | ▲12.8 | ▲45.5 | ▲11.0 | ▲4.2 | ▲20.7 | ▲0.70 | ▲0.36 | ▲1.27 | ▲0.26 | ▲0.06 | ▲0.63 | ▲0.06 | 0.03 | | |
| | 5月 | ▲11.1 | ▲10.5 | ▲12.1 | ▲6.7 | ▲13.1 | ▲19.6 | 3.5 | 0.6 | 8.4 | 10.7 | 12.2 | 10.7 | 6.5 | 3.0 | 11.4 | ▲11.0 | ▲6.1 | ▲18.1 | 0.37 | 0.26 | 0.57 | ▲0.23 | ▲0.10 | ▲0.43 | ▲0.12 | 0.02 | | |
| | 6月 | 4.3 | 0.9 | 11.4 | 20.6 | 28.3 | 14.8 | 5.8 | 2.9 | 10.5 | 16.9 | 16.7 | 13.5 | ▲2.6 | ▲0.4 | ▲7.0 | ▲8.6 | ▲3.9 | ▲15.9 | ▲0.15 | ▲0.03 | ▲0.37 | ▲0.22 | ▲0.11 | ▲0.38 | ▲0.13 | 0.00 | | |
| | 7月 | 8.2 | ▲0.8 | 31.0 | 16.7 | 33.9 | 1.4 | 8.7 | 4.3 | 16.4 | 18.9 | 21.3 | 11.8 | ▲2.0 | ▲1.1 | ▲3.8 | 1.1 | 0.6 | 1.9 | ▲0.21 | ▲0.01 | ▲0.73 | ▲0.10 | ▲0.06 | ▲0.19 | ▲0.14 | ▲0.03 | | |
| | 8月 | 5.6 | 6.5 | 3.8 | 11.0 | 12.2 | 21.7 | 9.1 | 6.7 | 13.2 | 20.3 | 20.8 | 12.5 | ▲5.8 | ▲8.5 | ▲1.6 | ▲1.7 | ▲2.1 | ▲1.0 | ▲0.28 | ▲0.32 | ▲0.17 | ▲0.16 | ▲0.14 | ▲0.21 | ▲0.13 | ▲0.04 | | |
| | 9月 | 11.9 | 15.6 | 5.4 | 24.5 | 24.9 | 24.1 | 10.1 | 9.0 | 12.1 | 20.0 | 19.6 | 18.3 | ▲5.4 | ▲5.9 | ▲4.6 | ▲5.1 | ▲5.4 | ▲4.7 | ▲0.37 | ▲0.44 | ▲0.22 | ▲0.23 | ▲0.22 | ▲0.25 | ▲0.15 | ▲0.05 | | |
| | 10月 | ▲19.2 | ▲22.2 | ▲13.4 | ▲11.0 | ▲10.2 | ▲14.6 | 1.5 | 1.2 | 2.0 | 9.3 | 10.4 | 10.5 | ▲13.3 | ▲21.7 | 7.0 | ▲8.9 | ▲12.8 | ▲1.7 | 0.15 | 0.01 | 0.43 | ▲0.16 | ▲0.24 | ▲0.06 | ▲0.15 | ▲0.05 | | |
| | 11月 | 3.0 | ▲2.1 | 12.9 | 14.1 | 5.3 | 6.9 | 2.1 | ▲0.4 | 6.4 | 10.4 | 10.1 | 8.9 | ▲18.0 | ▲27.5 | ▲3.1 | ▲11.9 | ▲18.8 | 1.1 | ▲0.58 | ▲0.68 | ▲0.45 | ▲0.22 | ▲0.32 | ▲0.08 | ▲0.20 | ▲0.06 | | |
| | 12月 | ▲11.2 | ▲13.1 | ▲6.9 | 6.7 | 7.7 | ▲3.8 | 1.3 | ▲0.3 | 4.1 | 10.1 | 10.3 | 9.3 | 6.8 | ▲8.4 | 38.0 | ▲6.9 | ▲17.7 | 14.0 | 0.50 | 0.13 | 1.24 | ▲0.14 | ▲0.31 | 0.15 | ▲0.20 | ▲0.05 | | |
| | 1月 | ▲3.4 | ▲4.2 | ▲2.0 | 7.6 | 10.1 | ▲7.3 | 1.1 | 0.5 | 2.0 | 11.3 | 11.0 | 6.0 | ▲21.7 | ▲27.8 | ▲7.9 | ▲11.0 | ▲20.8 | 7.7 | ▲0.42 | ▲0.57 | ▲0.13 | ▲0.20 | ▲0.36 | 0.08 | ▲0.30 | ▲0.14 | | |
| | 2月 | 5.9 | ▲3.2 | 23.5 | 13.3 | 15.3 | ▲2.5 | 3.6 | 1.0 | 8.1 | 12.8 | 13.3 | 2.2 | ▲37.6 | ▲26.7 | ▲50.9 | ▲23.0 | ▲23.1 | ▲23.0 | ▲1.08 | ▲0.53 | ▲2.09 | ▲0.45 | ▲0.41 | ▲0.51 | ▲0.40 | ▲0.18 | | |
| | 3月 | 3.1 | ▲1.8 | 13.1 | 17.5 | 23.7 | 13.8 | 4.5 | 1.2 | 10.3 | 12.6 | 15.5 | 2.2 | ▲28.6 | ▲36.1 | ▲15.6 | ▲30.8 | ▲30.3 | ▲31.7 | ▲0.64 | ▲0.69 | ▲0.59 | ▲0.56 | ▲0.51 | ▲0.67 | ▲0.43 | ▲0.23 | | |
| | 令和2年度 | 4月 | ▲17.8 | ▲22.3 | ▲10.1 | ▲10.9 | ▲11.1 | ▲17.9 | ▲3.1 | ▲6.3 | 2.2 | 2.7 | 4.6 | ▲7.4 | ▲8.3 | ▲12.0 | 0.7 | ▲28.1 | ▲26.8 | ▲30.3 | 0.16 | 0.20 | 0.14 | ▲0.36 | ▲0.32 | ▲0.45 | ▲0.45 | ▲0.31 | |
| 5月 | | ▲3.7 | ▲4.6 | ▲2.2 | 9.4 | 16.6 | 17.1 | ▲3.5 | ▲5.4 | ▲0.4 | 3.1 | 4.7 | 1.0 | ▲31.2 | ▲19.7 | ▲45.8 | ▲27.8 | ▲25.7 | ▲31.3 | ▲0.65 | ▲0.32 | ▲1.21 | ▲0.35 | ▲0.31 | ▲0.42 | ▲0.52 | ▲0.42 | | |
| 6月 | | 18.6 | 7.3 | 39.4 | 21.8 | 29.7 | 26.7 | 4.0 | 2.5 | 6.4 | 8.3 | 10.2 | 11.8 | ▲18.8 | ▲28.5 | 1.0 | ▲23.1 | ▲22.5 | ▲24.1 | ▲0.64 | ▲0.71 | ▲0.52 | ▲0.35 | ▲0.35 | ▲0.35 | ▲0.61 | ▲0.50 | | |
| 7月 | | ▲17.3 | ▲19.7 | ▲12.7 | ▲17.8 | ▲12.9 | ▲9.5 | 4.0 | 2.3 | 6.6 | 7.1 | 11.1 | 14.4 | ▲18.5 | ▲21.0 | ▲14.0 | ▲25.3 | ▲23.9 | ▲27.7 | ▲0.03 | ▲0.03 | ▲0.03 | ▲0.41 | ▲0.37 | ▲0.44 | ▲0.66 | ▲0.51 | | |
| 8月 | | 1.3 | ▲6.3 | 18.1 | 11.1 | 7.4 | ▲7.8 | 8.1 | 3.2 | 16.4 | 11.8 | 15.2 | 18.9 | ▲27.4 | ▲22.4 | ▲34.6 | ▲26.5 | ▲27.4 | ▲24.9 | ▲0.66 | ▲0.35 | ▲1.37 | ▲0.46 | ▲0.43 | ▲0.50 | ▲0.68 | ▲0.55 | | |
| 9月 | | 1.1 | ▲3.3 | 9.5 | 1.3 | 2.7 | ▲7.4 | 11.1 | 6.0 | 19.5 | 14.0 | 17.8 | 23.8 | ▲11.3 | ▲15.2 | ▲4.5 | ▲20.8 | ▲21.0 | ▲20.5 | ▲0.24 | ▲0.23 | ▲0.27 | ▲0.41 | ▲0.36 | ▲0.48 | ▲0.64 | ▲0.55 | | |
| 10月 | | 14.3 | 8.4 | 24.4 | 24.8 | 41.1 | 3.9 | 19.4 | 12.5 | 30.9 | 24.4 | 27.2 | 26.9 | ▲5.6 | ▲8.3 | ▲0.9 | ▲16.2 | ▲15.4 | ▲17.5 | ▲0.40 | ▲0.36 | ▲0.46 | ▲0.44 | ▲0.36 | ▲0.54 | ▲0.58 | ▲0.54 | | |
| 11月 | | | | | | | | | | | | | | | | | | | | | | | | | | | | | |
| 12月 | | | | | | | | | | | | | | | | | | | | | | | | | | | | | |
| 1月 | | | | | | | | | | | | | | | | | | | | | | | | | | | | | |
| 2月 | | | | | | | | | | | | | | | | | | | | | | | | | | | | | |
| 3月 | | | | | | | | | | | | | | | | | | | | | | | | | | | | | |

職業紹介関係業務指標（実数その3）



| | | 平成27年度 | 平成28年度 | 平成29年度 | 平成30年度 | 令和元年度 | 元年10月 | 11月 | 12月 | 2年1月 | 2月 | 3月 | 4月 | 5月 | 6月 | 7月 | 8月 | 9月 | 10月 |
|-------|-----|--------|--------|--------|--------|--------|-------|-------|-------|-------|-------|-------|-------|-------|-------|-------|-------|-------|-------|
| 新規求人数 | 一般 | 10,994 | 11,283 | 12,689 | 12,632 | 10,735 | 1,004 | 737 | 847 | 843 | 806 | 636 | 877 | 751 | 708 | 814 | 764 | 784 | 921 |
| | パート | 6,399 | 7,442 | 8,274 | 7,396 | 6,627 | 567 | 628 | 625 | 481 | 443 | 480 | 420 | 397 | 485 | 480 | 444 | 512 | 562 |
| 充足数 | 一般 | 2,316 | 2,161 | 2,082 | 1,854 | 1,665 | 174 | 131 | 114 | 114 | 126 | 107 | 127 | 89 | 105 | 113 | 102 | 118 | 119 |
| | パート | 1,106 | 1,053 | 999 | 895 | 996 | 81 | 68 | 67 | 76 | 115 | 112 | 92 | 73 | 80 | 87 | 60 | 87 | 95 |
| 充足率 | 一般 | 21.1% | 19.2% | 16.4% | 14.7% | 15.5% | 17.3% | 17.8% | 13.5% | 13.5% | 15.6% | 16.8% | 14.5% | 11.9% | 14.8% | 13.9% | 13.4% | 15.1% | 12.9% |
| | パート | 17.3% | 14.1% | 12.1% | 12.1% | 15.0% | 14.3% | 10.8% | 10.7% | 15.8% | 26.0% | 23.3% | 21.9% | 18.4% | 16.5% | 18.1% | 13.5% | 17.0% | 16.9% |

令和2年10月 産業・規模別 新規求人状況

富士所

(一般+パートタイム)

| 産業別・規模別／項目 | 当月 | 前月 | 前年同月 | 対前月比 | 対前年比 |
|--------------------|-------|-------|-------|---------|---------|
| 農、林、漁業 | 12 | 5 | 0 | 140.0 | — |
| 鉱業、採石業、砂利採取業 | 0 | 0 | 0 | 0.0 | 0.0 |
| 建設業 | 188 | 148 | 180 | 27.0 | 4.4 |
| 製造業 | 271 | 230 | 313 | 17.8 | ▲ 13.4 |
| 食料品製造業 | 55 | 30 | 38 | 83.3 | 44.7 |
| 飲料・たばこ・飼料製造業 | 1 | 2 | 0 | ▲ 50.0 | — |
| 繊維工業 | 0 | 6 | 4 | ▲ 100.0 | ▲ 100.0 |
| 木材・木製品製造業 | 0 | 5 | 2 | ▲ 100.0 | ▲ 100.0 |
| 家具・装備品製造業 | 0 | 0 | 0 | 0.0 | 0.0 |
| パルプ・紙・紙加工品製造業 | 79 | 92 | 109 | ▲ 14.1 | ▲ 27.5 |
| 印刷・同関連産業 | 4 | 5 | 2 | ▲ 20.0 | 100.0 |
| 化学工業 | 13 | 12 | 7 | 8.3 | 85.7 |
| 石油製品・石炭製品製造業 | 0 | 0 | 0 | 0.0 | 0.0 |
| プラスチック製品製造業 | 14 | 7 | 15 | 100.0 | ▲ 6.7 |
| ゴム製品製造業 | 0 | 1 | 2 | ▲ 100.0 | ▲ 100.0 |
| 窯業・土石製品製造業 | 8 | 4 | 2 | 100.0 | 300.0 |
| 鉄鋼業 | 0 | 0 | 8 | 0.0 | ▲ 100.0 |
| 非鉄金属製造業 | 1 | 1 | 1 | 0.0 | 0.0 |
| 金属製品製造業 | 11 | 19 | 24 | ▲ 42.1 | ▲ 54.2 |
| はん用・生産用・業務用機械器具製造業 | 56 | 17 | 40 | 229.4 | 40.0 |
| 電気機械器具製造業 | 13 | 16 | 27 | ▲ 18.8 | ▲ 51.9 |
| 輸送用機械器具製造業 | 14 | 11 | 25 | 27.3 | ▲ 44.0 |
| その他の製造業 | 2 | 2 | 7 | 0.0 | ▲ 71.4 |
| 電気・ガス・熱供給・水道業 | 2 | 0 | 0 | — | — |
| 情報通信業 | 24 | 14 | 18 | 71.4 | 33.3 |
| 運輸業、郵便業 | 117 | 74 | 109 | 58.1 | 7.3 |
| 卸売・小売業 | 158 | 64 | 207 | 146.9 | ▲ 23.7 |
| 金融・保険業 | 16 | 1 | 11 | 1,500.0 | 45.5 |
| 不動産業、物品賃貸業 | 5 | 2 | 27 | 150.0 | ▲ 81.5 |
| 宿泊業、飲食サービス業 | 39 | 32 | 44 | 21.9 | ▲ 11.4 |
| 教育、学習支援業 | 58 | 13 | 38 | 346.2 | 52.6 |
| 医療、福祉 | 381 | 412 | 405 | ▲ 7.5 | ▲ 5.9 |
| 複合サービス業 | 0 | 0 | 1 | 0.0 | ▲ 100.0 |
| サービス業 | 201 | 297 | 212 | ▲ 32.3 | ▲ 5.2 |
| 公務・その他 | 11 | 4 | 6 | 175.0 | 83.3 |
| 合 計 | 1,483 | 1,296 | 1,571 | 14.4 | ▲ 5.6 |
| 29人以下 | 871 | 827 | 960 | 5.3 | ▲ 9.3 |
| 30～99人 | 406 | 330 | 396 | 23.0 | 2.5 |
| 100～299人 | 123 | 62 | 156 | 98.4 | ▲ 21.2 |
| 300～499人 | 47 | 57 | 42 | ▲ 17.5 | 11.9 |
| 500から999人 | 35 | 11 | 17 | 218.2 | 105.9 |
| 1000人以上 | 1 | 9 | 0 | ▲ 88.9 | — |

令和2年10月 職業別 求人・求職・就職 状況

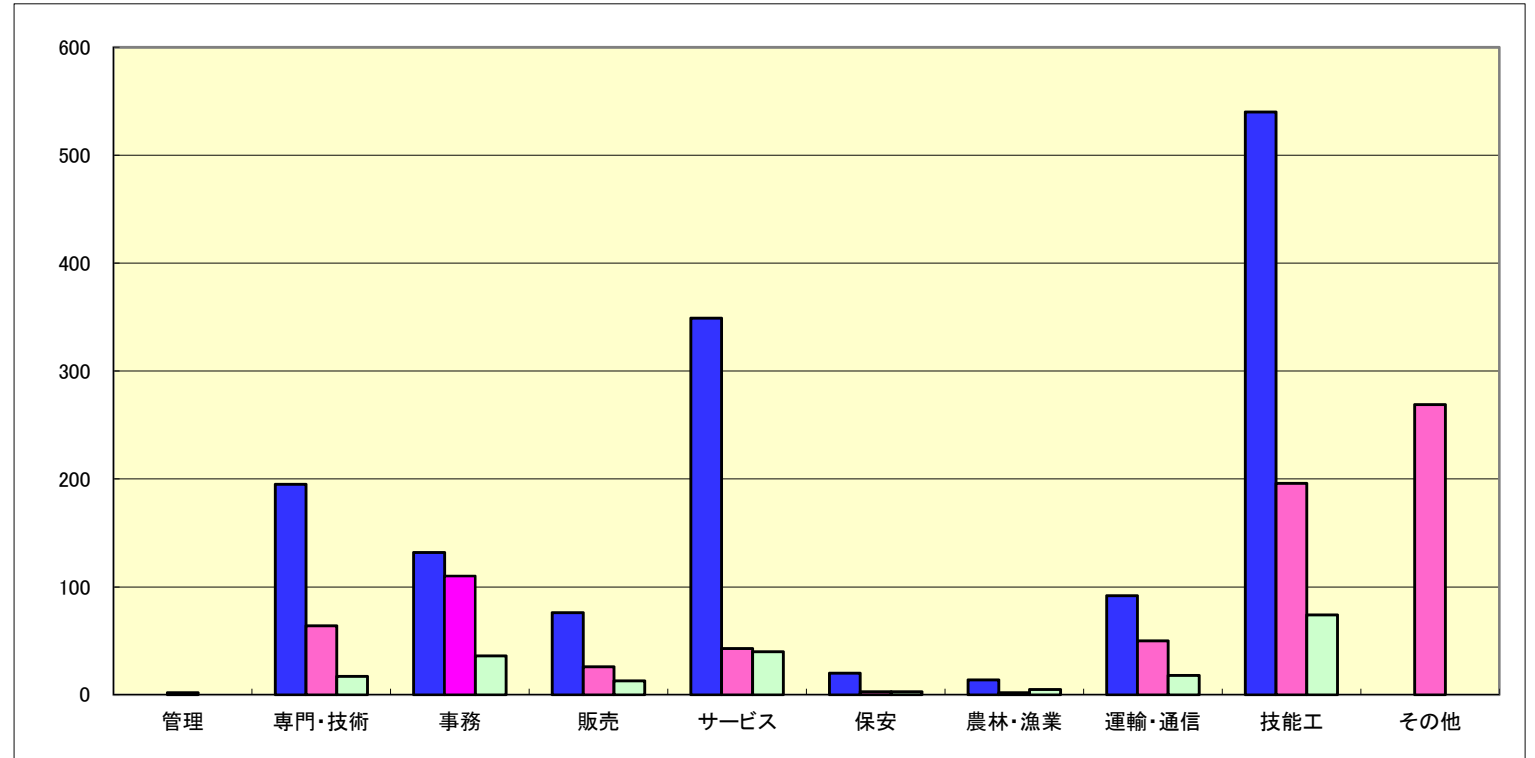
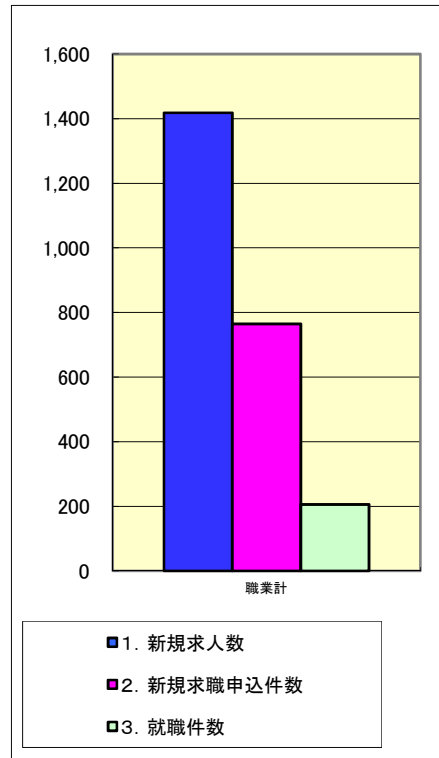
(常用+常用パートタイム)
(臨時・季節を除く)

H25.4分類改定

| | 有効求人 | 有効求職 | | | 有効求人倍率 | 就職件数 | | |
|--------------------|-------|-------|-------|-------|--------|------|-----|-----|
| | 計 | 計 | 一般 | パート | 計 | 計 | 一般 | パート |
| 職業計 | 3,586 | 3,655 | 2,148 | 1,507 | 0.98 | 206 | 116 | 90 |
| 専門的、技術的職業 | 561 | 275 | 181 | 94 | 2.04 | 6 | 6 | 11 |
| 開発・製造技術者 | 30 | 63 | 55 | 8 | 0.48 | 0 | 0 | 0 |
| 建築・土木技術者 | 63 | 6 | 2 | 4 | 10.50 | 1 | 1 | 0 |
| 情報処理・通信技術者 | 29 | 22 | 21 | 1 | 1.32 | 1 | 0 | 1 |
| その他の技術者 | 0 | 4 | 3 | 1 | 0.00 | 0 | 0 | 0 |
| 医師、薬剤師等 | 12 | 3 | 2 | 1 | 4.00 | 1 | 1 | 0 |
| 保健師、助産師等 | 143 | 55 | 25 | 30 | 2.60 | 5 | 0 | 5 |
| 医療技術者 | 57 | 14 | 6 | 8 | 4.07 | 0 | 0 | 0 |
| その他の保健医療 | 27 | 10 | 7 | 3 | 2.70 | 1 | 1 | 0 |
| 社会福祉専門の職業 | 170 | 51 | 26 | 25 | 3.33 | 5 | 3 | 2 |
| その他の専門的職業 | 30 | 47 | 34 | 13 | 0.64 | 3 | 0 | 3 |
| 管理的職業 | 2 | 7 | 6 | 1 | 0.29 | 0 | 0 | 0 |
| 事務的職業 | 253 | 583 | 364 | 219 | 0.43 | 36 | 22 | 14 |
| 一般事務員 | 156 | 512 | 315 | 197 | 0.30 | 26 | 17 | 9 |
| 会計事務員 | 31 | 31 | 17 | 14 | 1.00 | 8 | 4 | 4 |
| 生産関連事務員 | 39 | 12 | 10 | 2 | 3.25 | 2 | 1 | 1 |
| 営業・販売関連事務員 | 15 | 18 | 14 | 4 | 0.83 | 0 | 0 | 0 |
| その他の事務的職業 | 12 | 10 | 8 | 2 | 1.20 | 0 | 0 | 0 |
| 販売の職業 | 169 | 159 | 88 | 71 | 1.06 | 13 | 11 | 2 |
| 商品販売の職業 | 62 | 115 | 49 | 66 | 0.54 | 6 | 4 | 2 |
| 営業の職業 | 117 | 44 | 39 | 5 | 2.66 | 7 | 7 | 0 |
| サービスの職業 | 806 | 190 | 113 | 77 | 4.24 | 40 | 19 | 21 |
| 介護・保険医療サービスの職業 | 537 | 53 | 40 | 13 | 10.13 | 18 | 13 | 5 |
| 生活衛生サービス業 | 67 | 1 | 1 | 0 | 67.00 | 0 | 0 | 0 |
| 飲食物調理の職業 | 57 | 69 | 39 | 30 | 0.83 | 16 | 5 | 11 |
| 接客・給仕の職業 | 129 | 44 | 18 | 26 | 2.93 | 3 | 1 | 2 |
| その他のサービス業 | 16 | 23 | 15 | 8 | 0.70 | 3 | 0 | 3 |
| 保安の職業 | 96 | 15 | 9 | 6 | 6.40 | 3 | 3 | 0 |
| 農林漁業の職業 | 36 | 15 | 11 | 4 | 2.40 | 5 | 3 | 2 |
| 生産工程の職業 | 602 | 321 | 242 | 79 | 1.88 | 40 | 29 | 11 |
| 生産設備制御・監視の職業(金属関連) | 0 | 10 | 9 | 1 | 0.00 | 0 | 0 | 0 |
| 生産設備制御・監視の職業(金属除く) | 57 | 10 | 4 | 6 | 5.70 | 4 | 4 | 0 |
| 生産設備制御・監視の職業(機械組立) | 5 | 4 | 4 | 0 | 1.25 | 0 | 0 | 0 |
| 金属製造・加工・溶接・溶断の職業 | 105 | 45 | 38 | 7 | 2.33 | 8 | 5 | 3 |
| 製品製造・加工処理の職業(金属除く) | 215 | 105 | 74 | 31 | 2.05 | 18 | 12 | 6 |
| 機械組立の職業 | 52 | 80 | 65 | 15 | 0.65 | 6 | 5 | 1 |
| 機械整備・修理の職業 | 90 | 12 | 10 | 2 | 7.50 | 0 | 0 | 0 |
| 製品検査の職業(金属関連) | 1 | 7 | 2 | 5 | 0.14 | 1 | 0 | 1 |
| 製品検査の職業(金属除く) | 44 | 15 | 12 | 3 | 2.93 | 1 | 1 | 0 |
| 機械検査の職業 | 6 | 4 | 1 | 3 | 1.50 | 1 | 1 | 0 |
| 生産関連・類似の職業 | 27 | 29 | 23 | 6 | 0.93 | 1 | 1 | 0 |
| 輸送・機械運転の職業 | 254 | 181 | 146 | 35 | 1.40 | 19 | 15 | 4 |
| 自動車運転の職業 | 205 | 106 | 88 | 18 | 1.93 | 15 | 12 | 3 |
| その他の運輸の職業 | 33 | 64 | 49 | 15 | 0.52 | 3 | 3 | 0 |
| 定置・建設機械運転 | 16 | 11 | 9 | 2 | 1.45 | 0 | 0 | 1 |
| 建設・土木の職業 | 325 | 21 | 18 | 3 | 15.48 | 2 | 2 | 0 |
| 建設・躯体工事の職業 | 146 | 7 | 6 | 1 | 20.86 | 1 | 1 | 0 |
| 電気作業 | 36 | 6 | 6 | 0 | 6.00 | 1 | 1 | 0 |
| 土木の職業 | 143 | 7 | 6 | 1 | 20.43 | 0 | 0 | 0 |
| 運搬・清掃・包装等の職業 | 482 | 519 | 207 | 312 | 0.93 | 6 | 6 | 25 |
| 運搬の職業 | 123 | 84 | 56 | 28 | 1.46 | 2 | 2 | 4 |
| 清掃の職業 | 232 | 58 | 13 | 45 | 4.00 | 2 | 2 | 10 |
| 包装の職業 | 36 | 25 | 8 | 17 | 1.44 | 1 | 1 | 7 |
| その他の運搬・清掃・包装等の職業 | 91 | 352 | 130 | 222 | 0.26 | 1 | 1 | 4 |
| 分類不能の職業 | 0 | 1,369 | 763 | 606 | 0.00 | 0 | 0 | 0 |

令和2年10月 職業別 求人・求職・就職 状況

(常用+常用パートタイム)



| | 職業計 | 管理 | 専門・技術 | 事務 | 販売 | サービス | 保安 | 農林・漁業 | 運輸・通信 | 技能工 | その他 |
|------------------|-------|------|-------|------|------|------|-------|-------|-------|------|------|
| 1. 新規求人数 | 1,418 | 0 | 195 | 132 | 76 | 349 | 20 | 14 | 92 | 540 | 0 |
| 2. 新規求職申込件数 | 765 | 2 | 64 | 110 | 26 | 43 | 3 | 2 | 50 | 196 | 269 |
| 3. 就職件数 | 206 | 0 | 17 | 36 | 13 | 40 | 3 | 5 | 18 | 74 | 0 |
| 4. 新規求人倍率(1/2) | 1.85 | 0.00 | 3.05 | 1.20 | 2.92 | 8.12 | 6.67 | 7.00 | 1.84 | 2.76 | 0.00 |
| 5. 就職率%(3/2*100) | 26.9 | 0.0 | 26.6 | 32.7 | 50.0 | 93.0 | 100.0 | 250.0 | 36.0 | 37.8 | 0.0 |

年齢別常用職業紹介状況

| 令和2年10月 | 常用（パートを除く） | | | | | | | | 常用的パート | | | | | | | |
|---------|------------|-----------|-------------|------------|------|-------------|------------|------|------------|-----------|-------------|------------|------|-------------|------------|------|
| | 月間有効求職者数 | | | | 就職件数 | | | | 月間有効求職者数 | | | | 就職件数 | | | |
| | 構成比 (%) | 新規 求職者 | 雇用保険 受給者 | 保割合 (%) | | 雇用保険 受給者 | 保割合 (%) | | 構成比 (%) | 新規 求職者 | 雇用保険 受給者 | 保割合 (%) | | 雇用保険 受給者 | 保割合 (%) | |
| 19歳以下 | 38 | 1.8 | 7 | 7 | 18.4 | 2 | 0 | 0.0 | 8 | 0.5 | 1 | 0 | 0.0 | 0 | 0 | - |
| 20～24歳 | 182 | 8.5 | 41 | 65 | 35.7 | 12 | 3 | 25.0 | 33 | 2.2 | 7 | 5 | 15.2 | 3 | 0 | 0.0 |
| 25～29歳 | 254 | 11.8 | 55 | 116 | 45.7 | 13 | 5 | 38.5 | 106 | 7.0 | 8 | 47 | 44.3 | 3 | 1 | 33.3 |
| 30～34歳 | 225 | 10.5 | 53 | 106 | 47.1 | 9 | 1 | 11.1 | 113 | 7.5 | 25 | 45 | 39.8 | 8 | 1 | 12.5 |
| 35～39歳 | 183 | 8.5 | 39 | 92 | 50.3 | 6 | 3 | 50.0 | 104 | 6.9 | 21 | 52 | 50.0 | 8 | 1 | 12.5 |
| 40～44歳 | 205 | 9.5 | 48 | 96 | 46.8 | 16 | 5 | 31.3 | 122 | 8.1 | 27 | 50 | 41.0 | 9 | 3 | 33.3 |
| 45～49歳 | 253 | 11.8 | 50 | 111 | 43.9 | 11 | 4 | 36.4 | 143 | 9.5 | 23 | 44 | 30.8 | 11 | 0 | 0.0 |
| 50～54歳 | 280 | 13.0 | 59 | 136 | 48.6 | 16 | 5 | 31.3 | 122 | 8.1 | 16 | 55 | 45.1 | 10 | 4 | 40.0 |
| 55～59歳 | 232 | 10.8 | 43 | 106 | 45.7 | 19 | 6 | 31.6 | 139 | 9.2 | 23 | 78 | 56.1 | 10 | 2 | 20.0 |
| 60～64歳 | 190 | 8.8 | 38 | 104 | 54.7 | 11 | 6 | 54.5 | 268 | 17.8 | 41 | 176 | 65.7 | 13 | 3 | 23.1 |
| 65歳以上 | 106 | 4.9 | 28 | 14 | 13.2 | 1 | 0 | 0.0 | 349 | 23.2 | 112 | 73 | 20.9 | 15 | 1 | 6.7 |
| 合計 | 2,148 | 100.0 | 461 | 953 | 44.4 | 116 | 38 | 32.8 | 1,507 | 100.0 | 304 | 625 | 41.5 | 90 | 16 | 17.8 |
| 45歳未満 | 1,087 | 50.6 | 243 | 482 | 44.3 | 58 | 17 | 29.3 | 486 | 32.2 | 89 | 199 | 40.9 | 15 | 6 | 40.0 |
| 45歳以上 | 1,061 | 49.4 | 218 | 471 | 44.4 | 58 | 21 | 36.2 | 1,021 | 67.8 | 215 | 426 | 41.7 | 59 | 10 | 16.9 |
| 55歳以上 | 528 | 24.6 | 109 | 224 | 42.4 | 31 | 12 | 38.7 | 756 | 50.2 | 176 | 327 | 43.3 | 38 | 6 | 15.8 |
| 60歳以上 | 296 | 13.8 | 66 | 118 | 39.9 | 12 | 6 | 50.0 | 617 | 40.9 | 153 | 249 | 40.4 | 28 | 4 | 14.3 |

(注) 新規学卒を除きパートタイムを含む常用

求人倍率の推移 - 学卒を除く・パートを含む -

有効求人倍率

| 月日 | 4月 | 5月 | 6月 | 7月 | 8月 | 9月 | 10月 | 11月 | 12月 | 1月 | 2月 | 3月 | 年間 |
|--------|------|------|------|------|------|------|------|------|------|------|------|------|------|
| 昭和 51年 | 0.68 | 0.70 | 0.78 | 0.84 | 0.86 | 1.06 | 0.97 | 0.86 | 0.64 | 0.63 | 0.61 | 0.65 | 0.82 |
| 52年 | 0.54 | 0.56 | 0.48 | 0.53 | 0.54 | 0.69 | 0.68 | 0.67 | 0.53 | 0.56 | 0.54 | 0.55 | 0.59 |
| 53年 | 0.50 | 0.47 | 0.49 | 0.51 | 0.61 | 0.70 | 0.72 | 0.72 | 0.64 | 0.71 | 0.76 | 0.80 | 0.58 |
| 54年 | 0.74 | 0.67 | 0.65 | 0.57 | 0.58 | 0.69 | 0.80 | 0.79 | 0.88 | 0.82 | 0.74 | 0.79 | 0.72 |
| 55年 | 0.76 | 0.79 | 0.89 | 0.78 | 0.71 | 0.85 | 0.84 | 0.75 | 0.75 | 0.82 | 0.92 | 0.99 | 0.79 |
| 56年 | 0.67 | 0.65 | 0.53 | 0.59 | 0.57 | 0.75 | 0.75 | 0.63 | 0.73 | 0.68 | 0.74 | 0.71 | 0.71 |
| 57年 | 0.61 | 0.62 | 0.62 | 0.62 | 0.70 | 0.71 | 0.76 | 0.74 | 0.81 | 0.86 | 0.92 | 0.82 | 0.69 |
| 58年 | 0.72 | 0.69 | 0.77 | 0.71 | 0.75 | 0.84 | 0.96 | 0.85 | 0.93 | | | | 0.81 |
| 59年 | 0.78 | 0.82 | 0.78 | 0.72 | 1.01 | 0.97 | 0.95 | 0.93 | 0.86 | 0.93 | 1.01 | 0.95 | 0.89 |
| 60年 | 0.85 | 0.79 | 0.75 | 0.72 | 0.89 | 1.00 | 0.99 | 0.92 | 0.83 | 0.83 | 0.85 | 0.86 | 0.86 |
| 61年 | 0.71 | 0.67 | 0.70 | 0.70 | 0.71 | 0.93 | 0.89 | 0.83 | 0.86 | 0.93 | 0.89 | 0.87 | 0.81 |
| 62年 | 0.78 | 0.82 | 0.85 | 0.84 | 0.92 | 1.00 | 1.12 | 1.00 | 0.90 | 1.03 | 1.27 | 1.24 | 0.87 |
| 63年 | 1.26 | 1.18 | 1.34 | 1.25 | 1.42 | 1.80 | 1.86 | 1.82 | 1.60 | 1.78 | 1.68 | 1.77 | 1.35 |
| 平成 元年 | 1.59 | 1.53 | 1.75 | 1.65 | 1.72 | 1.60 | 1.63 | 1.70 | 1.80 | 1.67 | 1.76 | 1.85 | 1.68 |
| 2年 | 1.73 | 1.55 | 1.60 | 1.61 | 1.55 | 1.76 | 1.81 | 1.85 | 1.83 | 1.83 | 1.82 | 1.91 | 1.73 |
| 3年 | 1.75 | 1.82 | 1.85 | 1.78 | 1.70 | 1.83 | 1.92 | 1.90 | 1.80 | 1.63 | 1.76 | 1.56 | 1.77 |
| 4年 | 1.41 | 1.35 | 1.29 | 1.23 | 1.36 | 1.25 | 1.13 | 1.14 | 1.11 | 1.09 | 1.13 | 0.97 | 1.20 |
| 5年 | 0.98 | 0.95 | 1.09 | 1.19 | 1.19 | 1.12 | 1.00 | 1.01 | 0.99 | 0.95 | 0.91 | 0.85 | 1.02 |
| 6年 | 0.78 | 0.74 | 0.71 | 0.93 | 0.91 | 0.96 | 1.04 | 0.88 | 0.94 | 0.88 | 0.87 | 0.88 | 0.87 |
| 7年 | 0.93 | 0.79 | 0.74 | 0.81 | 0.79 | 0.80 | 0.87 | 0.77 | 0.76 | 0.81 | 0.73 | 0.74 | 0.79 |
| 8年 | 0.76 | 0.75 | 0.73 | 0.84 | 0.80 | 0.89 | 0.84 | 0.84 | 0.84 | 0.87 | 0.85 | 0.84 | 0.82 |
| 9年 | 0.82 | 0.75 | 0.68 | 0.89 | 0.98 | 0.92 | 0.92 | 0.87 | 0.89 | 0.79 | 0.64 | 0.64 | 0.81 |
| 10年 | 0.61 | 0.56 | 0.56 | 0.61 | 0.62 | 0.63 | 0.63 | 0.60 | 0.63 | 0.62 | 0.62 | 0.61 | 0.61 |
| 11年 | 0.56 | 0.54 | 0.55 | 0.54 | 0.57 | 0.57 | 0.59 | 0.59 | 0.63 | 0.69 | 0.72 | 0.64 | 0.60 |
| 12年 | 0.59 | 0.56 | 0.57 | 0.63 | 0.69 | 0.72 | 0.76 | 0.80 | 0.86 | 0.86 | 0.89 | 0.87 | 0.73 |
| 13年 | 0.81 | 0.81 | 0.84 | 0.81 | 0.84 | 0.85 | 0.80 | 0.79 | 0.76 | 0.81 | 0.80 | 0.78 | 0.81 |
| 14年 | 0.68 | 0.66 | 0.69 | 0.75 | 0.76 | 0.76 | 0.70 | 0.71 | 0.77 | 0.83 | 0.86 | 0.82 | 0.75 |
| 15年 | 0.71 | 0.77 | 0.77 | 0.71 | 0.73 | 0.81 | 0.87 | 0.91 | 0.96 | 0.96 | 0.97 | 0.97 | 0.84 |
| 16年 | 0.85 | 0.92 | 0.91 | 0.86 | 0.90 | 0.95 | 1.01 | 1.01 | 1.07 | 1.06 | 1.10 | 1.11 | 0.98 |
| 17年 | 0.96 | 0.91 | 0.94 | 0.99 | 1.06 | 1.12 | 1.13 | 1.21 | 1.37 | 1.42 | 1.45 | 1.41 | 1.15 |
| 18年 | 1.21 | 1.12 | 1.03 | 1.02 | 1.04 | 1.17 | 1.15 | 1.26 | 1.38 | 1.34 | 1.34 | 1.21 | 1.18 |
| 19年 | 1.17 | 1.05 | 1.05 | 0.94 | 0.91 | 0.95 | 0.94 | 1.05 | 1.08 | 1.10 | 1.05 | 0.96 | 1.02 |
| 20年 | 0.87 | 0.85 | 0.78 | 0.75 | 0.75 | 0.76 | 0.72 | 0.72 | 0.66 | 0.60 | 0.51 | 0.40 | 0.68 |
| 21年 | 0.35 | 0.33 | 0.34 | 0.35 | 0.34 | 0.34 | 0.37 | 0.40 | 0.40 | 0.39 | 0.40 | 0.37 | 0.36 |
| 22年 | 0.36 | 0.35 | 0.38 | 0.41 | 0.46 | 0.48 | 0.50 | 0.50 | 0.52 | 0.53 | 0.53 | 0.51 | 0.45 |
| 23年 | 0.47 | 0.46 | 0.46 | 0.44 | 0.52 | 0.57 | 0.59 | 0.60 | 0.62 | 0.63 | 0.67 | 0.61 | 0.55 |
| 24年 | 0.54 | 0.53 | 0.56 | 0.60 | 0.65 | 0.65 | 0.67 | 0.66 | 0.65 | 0.65 | 0.67 | 0.66 | 0.62 |
| 25年 | 0.60 | 0.63 | 0.63 | 0.72 | 0.73 | 0.75 | 0.78 | 0.79 | 0.87 | 0.89 | 0.91 | 0.87 | 0.76 |
| 26年 | 0.81 | 0.80 | 0.81 | 0.90 | 0.92 | 0.90 | 0.93 | 0.97 | 1.01 | 1.05 | 1.06 | 1.06 | 0.93 |
| 27年 | 1.03 | 1.02 | 1.03 | 1.01 | 1.08 | 1.08 | 1.08 | 1.09 | 1.18 | 1.20 | 1.20 | 1.13 | 1.09 |
| 28年 | 1.08 | 1.12 | 1.09 | 1.17 | 1.18 | 1.31 | 1.26 | 1.35 | 1.44 | 1.38 | 1.39 | 1.36 | 1.25 |
| 29年 | 1.34 | 1.31 | 1.39 | 1.40 | 1.49 | 1.54 | 1.57 | 1.66 | 1.79 | 1.86 | 1.87 | 1.81 | 1.57 |
| 30年 | 1.69 | 1.61 | 1.58 | 1.53 | 1.61 | 1.66 | 1.64 | 1.65 | 1.71 | 1.67 | 1.73 | 1.68 | 1.65 |
| 2019年 | 1.43 | 1.38 | 1.36 | 1.43 | 1.45 | 1.43 | 1.48 | 1.43 | 1.57 | 1.47 | 1.28 | 1.12 | 1.40 |
| 令和2年 | 1.07 | 1.03 | 1.01 | 1.02 | 0.99 | 1.02 | 1.04 | | | | | | |

※年間倍率について、昭和58年までは暦年表示でありパートは除く、昭和59年以降は年度表示でありパートを含む

有効求人倍率(前年比較)

| 月日 | 4月 | 5月 | 6月 | 7月 | 8月 | 9月 | 10月 | 11月 | 12月 | 1月 | 2月 | 3月 | 年間 |
|--------|--------|--------|--------|--------|--------|--------|--------|--------|--------|--------|--------|--------|--------|
| 昭和 51年 | - | - | - | - | - | - | - | - | - | - | - | - | - |
| 52年 | ▲ 0.14 | ▲ 0.14 | ▲ 0.30 | ▲ 0.31 | ▲ 0.32 | ▲ 0.37 | ▲ 0.29 | ▲ 0.19 | ▲ 0.11 | ▲ 0.07 | ▲ 0.07 | ▲ 0.10 | ▲ 0.23 |
| 53年 | ▲ 0.04 | ▲ 0.09 | 0.01 | ▲ 0.02 | 0.07 | 0.01 | 0.04 | 0.05 | 0.11 | 0.15 | 0.22 | 0.25 | ▲ 0.01 |
| 54年 | 0.24 | 0.20 | 0.16 | 0.06 | ▲ 0.03 | ▲ 0.01 | 0.08 | 0.07 | 0.24 | 0.11 | ▲ 0.02 | ▲ 0.01 | 0.14 |
| 55年 | 0.02 | 0.12 | 0.24 | 0.21 | 0.13 | 0.16 | 0.04 | ▲ 0.04 | ▲ 0.13 | 0.00 | 0.18 | 0.20 | 0.07 |
| 56年 | ▲ 0.09 | ▲ 0.14 | ▲ 0.36 | ▲ 0.19 | ▲ 0.14 | ▲ 0.10 | ▲ 0.09 | ▲ 0.12 | ▲ 0.02 | ▲ 0.14 | ▲ 0.18 | ▲ 0.28 | ▲ 0.08 |
| 57年 | ▲ 0.06 | ▲ 0.03 | 0.09 | 0.03 | 0.13 | ▲ 0.04 | 0.01 | 0.11 | 0.08 | 0.18 | 0.18 | 0.11 | ▲ 0.02 |
| 58年 | 0.11 | 0.07 | 0.15 | 0.09 | 0.05 | 0.13 | 0.20 | 0.11 | 0.12 | | | | 0.12 |
| 59年 | 0.06 | 0.13 | 0.01 | 0.01 | 0.26 | 0.13 | ▲ 0.01 | 0.08 | ▲ 0.07 | 0.93 | 1.01 | 0.95 | 0.08 |
| 60年 | 0.07 | ▲ 0.03 | ▲ 0.03 | 0.00 | ▲ 0.12 | 0.03 | 0.04 | ▲ 0.01 | ▲ 0.03 | ▲ 0.10 | ▲ 0.16 | ▲ 0.09 | ▲ 0.03 |
| 61年 | ▲ 0.14 | ▲ 0.12 | ▲ 0.05 | ▲ 0.02 | ▲ 0.18 | ▲ 0.07 | ▲ 0.10 | ▲ 0.09 | 0.03 | 0.10 | 0.04 | 0.01 | ▲ 0.05 |
| 62年 | 0.07 | 0.15 | 0.15 | 0.14 | 0.21 | 0.07 | 0.23 | 0.17 | 0.04 | 0.10 | 0.38 | 0.37 | 0.06 |
| 63年 | 0.48 | 0.36 | 0.49 | 0.41 | 0.50 | 0.80 | 0.74 | 0.82 | 0.70 | 0.75 | 0.41 | 0.53 | 0.48 |
| 平成 元年 | 0.33 | 0.35 | 0.41 | 0.40 | 0.30 | ▲ 0.20 | ▲ 0.23 | ▲ 0.12 | 0.20 | ▲ 0.11 | 0.08 | 0.08 | 0.33 |
| 2年 | 0.14 | 0.02 | ▲ 0.15 | ▲ 0.04 | ▲ 0.17 | 0.16 | 0.18 | 0.15 | 0.03 | 0.16 | 0.06 | 0.06 | 0.05 |
| 3年 | 0.02 | 0.27 | 0.25 | 0.17 | 0.15 | 0.07 | 0.11 | 0.05 | ▲ 0.03 | ▲ 0.20 | ▲ 0.06 | ▲ 0.35 | 0.04 |
| 4年 | ▲ 0.34 | ▲ 0.47 | ▲ 0.56 | ▲ 0.55 | ▲ 0.34 | ▲ 0.58 | ▲ 0.79 | ▲ 0.76 | ▲ 0.69 | ▲ 0.54 | ▲ 0.63 | ▲ 0.59 | ▲ 0.57 |
| 5年 | ▲ 0.43 | ▲ 0.40 | ▲ 0.20 | ▲ 0.04 | ▲ 0.17 | ▲ 0.13 | ▲ 0.13 | ▲ 0.13 | ▲ 0.12 | ▲ 0.14 | ▲ 0.22 | ▲ 0.12 | ▲ 0.18 |
| 6年 | ▲ 0.20 | ▲ 0.21 | ▲ 0.38 | ▲ 0.26 | ▲ 0.28 | ▲ 0.16 | 0.04 | ▲ 0.13 | ▲ 0.05 | ▲ 0.07 | ▲ 0.04 | 0.03 | ▲ 0.15 |
| 7年 | 0.15 | 0.05 | 0.03 | ▲ 0.12 | ▲ 0.12 | ▲ 0.16 | ▲ 0.17 | ▲ 0.11 | ▲ 0.18 | ▲ 0.07 | ▲ 0.14 | ▲ 0.14 | ▲ 0.08 |
| 8年 | ▲ 0.17 | ▲ 0.04 | ▲ 0.01 | 0.03 | 0.01 | 0.09 | ▲ 0.03 | 0.07 | 0.08 | 0.06 | 0.12 | 0.10 | 0.03 |
| 9年 | 0.06 | 0.00 | ▲ 0.05 | 0.05 | 0.18 | 0.03 | 0.08 | 0.03 | 0.05 | ▲ 0.08 | ▲ 0.21 | ▲ 0.20 | ▲ 0.01 |
| 10年 | ▲ 0.21 | ▲ 0.19 | ▲ 0.12 | ▲ 0.28 | ▲ 0.36 | ▲ 0.29 | ▲ 0.29 | ▲ 0.27 | ▲ 0.26 | ▲ 0.17 | ▲ 0.02 | ▲ 0.03 | ▲ 0.20 |
| 11年 | ▲ 0.05 | ▲ 0.02 | ▲ 0.01 | ▲ 0.07 | ▲ 0.05 | ▲ 0.06 | ▲ 0.04 | ▲ 0.01 | 0.00 | 0.07 | 0.10 | 0.03 | ▲ 0.01 |
| 12年 | 0.03 | 0.02 | 0.02 | 0.09 | 0.12 | 0.15 | 0.17 | 0.21 | 0.23 | 0.17 | 0.17 | 0.23 | 0.13 |
| 13年 | 0.22 | 0.25 | 0.27 | 0.18 | 0.15 | 0.13 | 0.04 | ▲ 0.01 | ▲ 0.10 | ▲ 0.05 | ▲ 0.09 | ▲ 0.09 | 0.08 |
| 14年 | ▲ 0.13 | ▲ 0.15 | ▲ 0.15 | ▲ 0.06 | ▲ 0.08 | ▲ 0.09 | ▲ 0.10 | ▲ 0.08 | 0.01 | 0.02 | 0.06 | 0.04 | ▲ 0.06 |
| 15年 | 0.03 | 0.11 | 0.08 | ▲ 0.04 | ▲ 0.03 | 0.05 | 0.17 | 0.20 | 0.19 | 0.13 | 0.11 | 0.15 | 0.09 |
| 16年 | 0.14 | 0.15 | 0.14 | 0.15 | 0.17 | 0.14 | 0.14 | 0.10 | 0.11 | 0.10 | 0.13 | 0.14 | 0.14 |
| 17年 | 0.11 | ▲ 0.01 | 0.03 | 0.13 | 0.16 | 0.17 | 0.12 | 0.20 | 0.30 | 0.36 | 0.35 | 0.30 | 0.17 |
| 18年 | 0.25 | 0.21 | 0.09 | 0.03 | ▲ 0.02 | 0.05 | 0.02 | 0.05 | 0.01 | ▲ 0.08 | ▲ 0.11 | ▲ 0.20 | 0.03 |
| 19年 | ▲ 0.04 | ▲ 0.07 | 0.02 | ▲ 0.08 | ▲ 0.13 | ▲ 0.22 | ▲ 0.21 | ▲ 0.21 | ▲ 0.30 | ▲ 0.24 | ▲ 0.29 | ▲ 0.25 | ▲ 0.16 |
| 20年 | ▲ 0.30 | ▲ 0.20 | ▲ 0.27 | ▲ 0.19 | ▲ 0.16 | ▲ 0.19 | ▲ 0.22 | ▲ 0.33 | ▲ 0.42 | ▲ 0.50 | ▲ 0.54 | ▲ 0.56 | ▲ 0.34 |
| 21年 | ▲ 0.52 | ▲ 0.52 | ▲ 0.44 | ▲ 0.40 | ▲ 0.41 | ▲ 0.42 | ▲ 0.35 | ▲ 0.32 | ▲ 0.26 | ▲ 0.21 | ▲ 0.11 | ▲ 0.03 | ▲ 0.32 |
| 22年 | 0.01 | 0.02 | 0.04 | 0.06 | 0.12 | 0.14 | 0.13 | 0.10 | 0.12 | 0.14 | 0.13 | 0.14 | 0.09 |
| 23年 | 0.11 | 0.11 | 0.08 | 0.03 | 0.06 | 0.09 | 0.09 | 0.10 | 0.10 | 0.10 | 0.14 | 0.10 | 0.10 |
| 24年 | 0.07 | 0.07 | 0.10 | 0.16 | 0.13 | 0.08 | 0.08 | 0.06 | 0.03 | 0.02 | 0.00 | 0.05 | 0.07 |
| 25年 | 0.06 | 0.10 | 0.07 | 0.12 | 0.08 | 0.10 | 0.11 | 0.13 | 0.22 | 0.24 | 0.24 | 0.21 | 0.14 |
| 26年 | 0.21 | 0.17 | 0.18 | 0.18 | 0.19 | 0.15 | 0.15 | 0.18 | 0.14 | 0.16 | 0.15 | 0.19 | 0.17 |
| 27年 | 0.22 | 0.22 | 0.22 | 0.11 | 0.16 | 0.18 | 0.15 | 0.12 | 0.17 | 0.15 | 0.14 | 0.07 | 0.16 |
| 28年 | 0.05 | 0.10 | 0.06 | 0.16 | 0.10 | 0.23 | 0.18 | 0.26 | 0.26 | 0.18 | 0.19 | 0.23 | 0.16 |
| 29年 | 0.26 | 0.19 | 0.30 | 0.23 | 0.31 | 0.23 | 0.31 | 0.31 | 0.35 | 0.48 | 0.48 | 0.45 | 0.32 |
| 30年 | 0.35 | 0.30 | 0.19 | 0.13 | 0.12 | 0.12 | 0.07 | ▲ 0.01 | ▲ 0.08 | ▲ 0.19 | ▲ 0.14 | ▲ 0.13 | 0.08 |
| 2019年 | ▲ 0.26 | ▲ 0.23 | ▲ 0.22 | ▲ 0.10 | ▲ 0.16 | ▲ 0.23 | ▲ 0.16 | ▲ 0.22 | ▲ 0.14 | ▲ | | | |