

ハローワーク富士

令和2年9月

業務指標

職業紹介関係及び雇用保険関係主要指標

富士所

令和2年9月分

項目		年月	令和2年 9月	令和2年 8月	令和元年 9月	対前月 増減率（差）	対前年同月 増減率（差）
職業紹介 全数	新規求職申込件数		742	721	734	2.9 %	1.1 %
	月間有効求職者数		3,536	3,467	3,182	2.0 %	11.1 %
	新規求人数		1,296	1,208	1,461	7.3 %	▲ 11.3 %
	月間有効求人数		3,614	3,419	4,564	5.7 %	▲ 20.8 %
	就職件数		184	167	236	10.2 %	▲ 22.0 %
	新規求人倍率（倍）		1.75	1.68	1.99	0.07 p	▲ 0.24 p
	有効求人倍率（倍）		1.02	0.99	1.43	0.03 p	▲ 0.41 p
	就職率（%）		24.8	23.2	32.2	1.6 p	▲ 7.4 p
一般	新規求職申込件数		465	460	481	1.1 %	▲ 3.3 %
	月間有効求職者数		2,105	2,058	1,985	2.3 %	6.0 %
	新規求人数		784	764	925	2.6 %	▲ 15.2 %
	月間有効求人数		2,264	2,134	2,865	6.1 %	▲ 21.0 %
	就職件数		104	102	140	2.0 %	▲ 25.7 %
	就職率（%）		22.4	22.2	29.1	0.2 p	▲ 6.7 p
パート タイム	新規求職申込件数		277	261	253	6.1 %	9.5 %
	月間有効求職者数		1,431	1,409	1,197	1.6 %	19.5 %
	新規求人数		512	444	536	15.3 %	▲ 4.5 %
	月間有効求人数		1,350	1,285	1,699	5.1 %	▲ 20.5 %
	就職件数		80	65	96	23.1 %	▲ 16.7 %
	就職率（%）		28.9	24.9	37.9	4.0 p	▲ 9.0 p
雇用 保険	適用事業所数		4,357	4,384	4,286	▲ 0.6 %	1.7 %
	被保険者数		82,238	82,167	81,673	0.1 %	0.7 %
	資格取得者数		834	837	1,047	▲ 0.4 %	▲ 20.3 %
	資格喪失者数		867	933	1,008	▲ 7.1 %	▲ 14.0 %
	受給者実人員		910	889	730	2.4 %	24.7 %

注) 1：全数＝一般＋パート
 2：▲は減少率（差）、pはポイント。

職業紹介関係業務指標（実数その1）

富士所

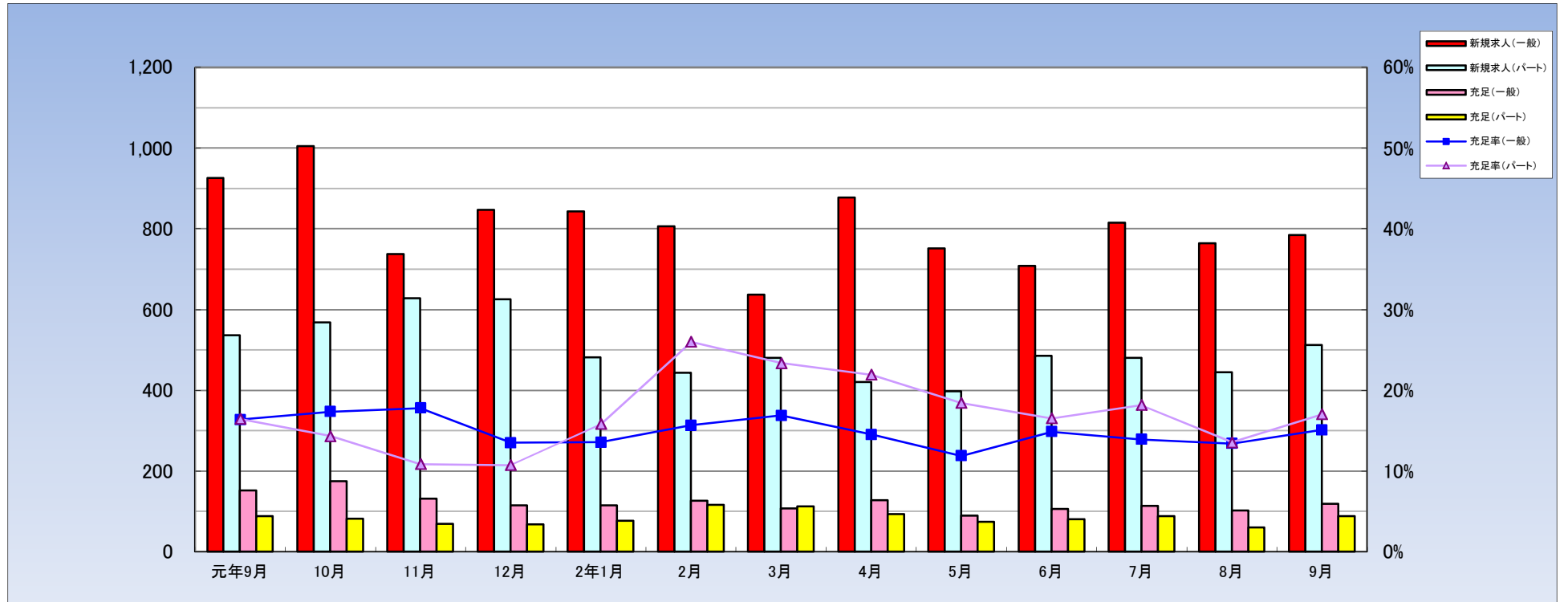
	①新規求職申込件数						②月間有効求職者数						③新規求人数			④月間有効求人数			⑤新規求人倍率			⑥月間有効求人倍率			参考		
	全数	一般	パート	中高年	高齢	保険	全数	一般	パート	中高年	高齢	保険	全数	一般	パート	全数	一般	パート	全数	一般	パート	全数	一般	パート	静岡県	全国	
平成24年度	13,379	9,678	3,701	5,420	3,005	4,132	53,760	38,177	15,583	23,982	13,834	23,166	12,588	8,092	4,496	33,465	21,675	11,790									
年度平均	1,115	807	308	452	250	344	4,480	3,181	1,299	1,999	1,153	1,931	1,049	674	375	2,789	1,806	983	0.94	0.84	1.21	0.62	0.57	0.76	0.79	0.82	
平成25年度	12,630	8,972	3,658	5,005	2,837	3,791	53,382	37,427	15,955	23,626	13,407	22,848	15,041	9,301	5,740	40,364	24,877	15,487									
年度平均	1,053	748	305	417	236	316	4,449	3,119	1,330	1,969	1,117	1,904	1,253	775	478	3,364	2,073	1,291	1.19	1.04	1.57	0.76	0.66	0.97	0.90	0.97	
平成26年度	11,798	8,346	3,452	4,908	2,757	3,085	50,106	34,617	15,489	23,022	13,480	19,983	16,924	10,894	6,030	46,642	30,039	16,603									
年度平均	983	696	288	409	230	257	4,176	2,885	1,291	1,919	1,123	1,665	1,410	908	503	3,887	2,503	1,384	1.43	1.31	1.75	0.93	0.87	1.07	1.10	1.11	
平成27年度	10,734	7,452	3,282	4,569	2,495	2,974	45,590	30,944	14,646	21,665	12,455	17,863	17,393	10,994	6,399	49,567	31,223	18,344									
年度平均	895	621	274	381	208	248	3,799	2,579	1,221	1,805	1,038	1,489	1,449	916	533	4,131	2,602	1,529	1.62	1.48	1.95	1.09	1.01	1.25	1.21	1.23	
平成28年度	10,245	7,015	3,230	4,558	2,577	2,960	42,583	27,721	14,862	20,536	12,015	17,101	18,725	11,283	7,442	53,343	32,271	21,072									
年度平均	854	585	269	380	215	247	3,549	2,310	1,239	1,711	1,001	1,425	1,560	940	620	4,445	2,689	1,756	1.83	1.61	2.30	1.25	1.16	1.42	1.39	1.39	
平成29年度	9,459	6,454	3,005	4,316	2,402	2,540	37,986	24,638	13,348	18,685	10,972	14,369	20,963	12,689	8,274	59,794	36,239	23,555									
年度平均	788	538	250	360	200	212	3,166	2,053	1,112	1,557	914	1,197	1,747	1,057	690	4,983	3,020	1,963	2.22	1.97	2.75	1.57	1.47	1.76	1.58	1.54	
平成30年度	8,759	5,821	2,938	4,184	2,460	2,435	35,605	22,533	13,072	18,060	10,933	13,046	20,028	12,632	7,396	58,626	36,834	21,792									
年度平均	730	485	245	349	205	203	2,967	1,878	1,089	1,505	911	1,087	1,669	1,053	616	4,886	3,070	1,816	2.29	2.17	2.52	1.65	1.63	1.67	1.68	1.62	
令和元年度	8,809	5,679	3,130	4,657	2,787	2,549	37,284	23,027	14,257	20,574	12,564	14,377	17,362	10,735	6,627	52,221	32,342	19,879									
年度平均	734	473	261	388	232	212	3,107	1,919	1,188	1,715	1,047	1,198	1,447	895	552	4,352	2,695	1,657	1.97	1.89	2.12	1.40	1.40	1.39	1.48	1.55	
令和元年度 4月～3月	4月	1,008	633	375	550	361	368	3,349	2,095	1,254	1,789	1,109	1,261	1,414	997	417	4,803	3,037	1,766	1.40	1.58	1.11	1.43	1.45	1.41	1.62	1.63
	5月	730	460	270	361	205	205	3,311	2,024	1,287	1,797	1,116	1,260	1,668	935	733	4,576	2,869	1,707	2.28	2.03	2.71	1.38	1.42	1.33	1.58	1.62
	6月	721	467	254	381	222	202	3,241	1,948	1,293	1,806	1,112	1,251	1,470	990	480	4,422	2,834	1,588	2.04	2.12	1.89	1.36	1.45	1.23	1.57	1.61
	7月	802	527	275	405	241	210	3,243	1,970	1,273	1,786	1,069	1,262	1,588	1,030	558	4,626	2,884	1,742	1.98	1.95	2.03	1.43	1.46	1.37	1.56	1.59
	8月	712	491	221	342	202	219	3,206	1,995	1,211	1,748	1,044	1,265	1,664	985	679	4,650	2,939	1,711	2.34	2.01	3.07	1.45	1.47	1.41	1.56	1.59
	9月	734	481	253	391	221	216	3,182	1,985	1,197	1,738	1,021	1,280	1,461	925	536	4,564	2,865	1,699	1.99	1.92	2.12	1.43	1.44	1.42	1.54	1.58
	10月	673	427	246	347	202	204	3,070	1,916	1,154	1,675	1,011	1,247	1,571	1,004	567	4,531	2,819	1,712	2.33	2.35	2.30	1.48	1.47	1.48	1.51	1.58
	11月	609	382	227	332	199	170	2,993	1,840	1,153	1,657	1,007	1,157	1,365	737	628	4,272	2,574	1,698	2.24	1.93	2.77	1.43	1.40	1.47	1.47	1.57
	12月	501	338	163	269	167	154	2,781	1,718	1,063	1,552	965	1,114	1,472	847	625	4,361	2,543	1,818	2.94	2.51	3.83	1.57	1.48	1.71	1.47	1.57
	1月	734	485	249	413	250	204	2,772	1,748	1,024	1,561	976	1,103	1,324	843	481	4,072	2,388	1,684	1.80	1.74	1.93	1.47	1.37	1.64	1.38	1.49
	2月	810	489	321	442	256	199	2,988	1,850	1,138	1,690	1,038	1,084	1,249	806	443	3,833	2,390	1,443	1.54	1.65	1.38	1.28	1.29	1.27	1.27	1.45
	3月	775	499	276	424	261	198	3,148	1,938	1,210	1,775	1,096	1,093	1,116	636	480	3,511	2,200	1,311	1.44	1.27	1.74	1.12	1.14	1.08	1.22	1.39
令和2年度 4月～3月	4月	829	492	337	490	321	302	3,244	1,962	1,282	1,837	1,160	1,168	1,297	877	420	3,455	2,224	1,231	1.56	1.78	1.25	1.07	1.13	0.96	1.17	1.32
	5月	703	439	264	395	239	240	3,196	1,914	1,282	1,853	1,169	1,273	1,148	751	397	3,304	2,132	1,172	1.63	1.71	1.50	1.03	1.11	0.91	1.06	1.20
	6月	855	501	354	464	288	256	3,372	1,996	1,376	1,955	1,225	1,399	1,193	708	485	3,402	2,196	1,206	1.40	1.41	1.37	1.01	1.10	0.88	0.96	1.11
	7月	663	423	240	333	210	190	3,372	2,015	1,357	1,913	1,188	1,444	1,294	814	480	3,455	2,196	1,259	1.95	1.92	2.00	1.02	1.09	0.93	0.90	1.08
	8月	721	460	261	380	217	202	3,467	2,058	1,409	1,954	1,203	1,504	1,208	764	444	3,419	2,134	1,285	1.68	1.66	1.70	0.99	1.04	0.91	0.88	1.04
	9月	742	465	277	396	227	200	3,536	2,105	1,431	1,981	1,203	1,584	1,296	784	512	3,614	2,264	1,350	1.75	1.69	1.85	1.02	1.08	0.94	0.90	1.03
	10月																										
	11月																										
	12月																										
	1月																										
2月																											
3月																											

令和元年12月以前の有効求人倍率の数値は、季節調整を行い新季節指数により改訂されています。

職業紹介関係業務指標（比較その1）

	①新規求職申込件数						②月間有効求職者数						③新規求人数			④月間有効求人数			⑤新規求人倍率			⑥月間有効求人倍率			参 考				
	全数	一般	パート	中高年	高齢	保険	全数	一般	パート	中高年	高齢	保険	全数	一般	パート	全数	一般	パート	全数	一般	パート	全数	一般	パート	静岡県	全国			
平成24年度																													
年度平均	2.4	3.2	0.0	6.4	2.9	7.8	▲1.9	▲2.5	▲0.5	▲0.6	▲4.2	▲3.4	9.4	7.2	13.3	11.6	10.1	14.7	0.06	0.04	0.14	0.07	0.07	0.10	0.14	0.14			
平成25年度																													
年度平均	▲5.6	▲7.3	▲1.0	▲7.7	▲5.6	▲8.1	▲0.7	▲1.9	2.4	▲1.5	▲3.1	▲1.4	19.4	15.0	27.5	20.6	14.8	31.3	0.25	0.20	0.36	0.14	0.09	0.21	0.11	0.15			
平成26年度																													
年度平均	▲6.6	▲7.0	▲5.6	▲1.9	▲2.5	▲18.7	▲6.1	▲7.5	▲2.9	▲2.5	0.5	▲12.6	12.5	17.2	5.2	15.5	20.7	7.2	0.24	0.27	0.18	0.17	0.21	0.10	0.20	0.14			
平成27年度																													
年度平均	▲9.0	▲10.8	▲4.9	▲6.8	▲9.6	▲3.5	▲9.0	▲10.6	▲5.4	▲5.9	▲7.6	▲10.6	2.8	0.9	6.0	6.3	4.0	10.5	0.19	0.17	0.20	0.16	0.14	0.18	0.11	0.12			
平成28年度																													
年度平均	▲4.6	▲5.8	▲1.8	▲0.3	3.4	▲0.4	▲6.6	▲10.4	1.5	▲5.2	▲3.6	▲4.3	7.7	2.6	16.3	7.6	3.3	14.8	0.21	0.13	0.35	0.16	0.15	0.17	0.18	0.16			
平成29年度																													
年度平均	▲7.7	▲8.0	▲7.1	▲5.3	▲7.0	▲14.2	▲10.8	▲11.1	▲10.3	▲9.0	▲8.7	▲16.0	12.0	12.4	11.3	12.1	12.3	11.8	0.39	0.36	0.45	0.32	0.31	0.34	0.19	0.15			
平成30年度																													
年度平均	▲7.4	▲9.9	▲2.0	▲3.1	2.5	▲4.2	▲6.3	▲8.5	▲2.1	▲3.3	▲0.3	▲9.2	▲4.5	▲0.4	▲10.7	▲1.9	1.7	▲7.5	0.07	0.20	▲0.23	0.08	0.16	▲0.09	0.10	0.08			
令和元年度																													
年度平均	0.5	▲2.5	6.5	11.2	13.2	4.4	4.7	2.2	9.1	14.0	14.9	10.2	▲13.3	▲15.0	▲10.4	▲10.9	▲12.2	▲8.8	▲0.32	▲0.28	▲0.40	▲0.25	▲0.23	▲0.28	▲0.20	▲0.07			
令和元年度	4月	10.6	7.5	16.5	23.9	26.7	28.2	5.0	▲0.1	14.7	14.0	18.5	15.6	▲25.9	▲12.8	▲45.5	▲11.0	▲4.2	▲20.7	▲0.70	▲0.36	▲1.27	▲0.26	▲0.06	▲0.63	▲0.06	0.03		
	5月	▲11.1	▲10.5	▲12.1	▲6.7	▲13.1	▲19.6	3.5	0.6	8.4	10.7	12.2	10.7	6.5	3.0	11.4	▲11.0	▲6.1	▲18.1	0.37	0.26	0.57	▲0.23	▲0.10	▲0.43	▲0.12	0.02		
	6月	4.3	0.9	11.4	20.6	28.3	14.8	5.8	2.9	10.5	16.9	16.7	13.5	▲2.6	▲0.4	▲7.0	▲8.6	▲3.9	▲15.9	▲0.15	▲0.03	▲0.37	▲0.22	▲0.11	▲0.38	▲0.13	0.00		
	7月	8.2	▲0.8	31.0	16.7	33.9	1.4	8.7	4.3	16.4	18.9	21.3	11.8	▲2.0	▲1.1	▲3.8	1.1	0.6	1.9	▲0.21	▲0.01	▲0.73	▲0.10	▲0.06	▲0.19	▲0.14	▲0.03		
	8月	5.6	6.5	3.8	11.0	12.2	21.7	9.1	6.7	13.2	20.3	20.8	12.5	▲5.8	▲8.5	▲1.6	▲1.7	▲2.1	▲1.0	▲0.28	▲0.32	▲0.17	▲0.16	▲0.14	▲0.21	▲0.13	▲0.04		
	9月	11.9	15.6	5.4	24.5	24.9	24.1	10.1	9.0	12.1	20.0	19.6	18.3	▲5.4	▲5.9	▲4.6	▲5.1	▲5.4	▲4.7	▲0.37	▲0.44	▲0.22	▲0.23	▲0.22	▲0.25	▲0.15	▲0.05		
	10月	▲19.2	▲22.2	▲13.4	▲11.0	▲10.2	▲14.6	1.5	1.2	2.0	9.3	10.4	10.5	▲13.3	▲21.7	7.0	▲8.9	▲12.8	▲1.7	0.15	0.01	0.43	▲0.16	▲0.24	▲0.06	▲0.15	▲0.05		
	11月	3.0	▲2.1	12.9	14.1	5.3	6.9	2.1	▲0.4	6.4	10.4	10.1	8.9	▲18.0	▲27.5	▲3.1	▲11.9	▲18.8	1.1	▲0.58	▲0.68	▲0.45	▲0.22	▲0.32	▲0.08	▲0.20	▲0.06		
	12月	▲11.2	▲13.1	▲6.9	6.7	7.7	▲3.8	1.3	▲0.3	4.1	10.1	10.3	9.3	6.8	▲8.4	38.0	▲6.9	▲17.7	14.0	0.50	0.13	1.24	▲0.14	▲0.31	0.15	▲0.20	▲0.05		
	1月	▲3.4	▲4.2	▲2.0	7.6	10.1	▲7.3	1.1	0.5	2.0	11.3	11.0	6.0	▲21.7	▲27.8	▲7.9	▲11.0	▲20.8	7.7	▲0.42	▲0.57	▲0.13	▲0.20	▲0.36	0.08	▲0.30	▲0.14		
	2月	5.9	▲3.2	23.5	13.3	15.3	▲2.5	3.6	1.0	8.1	12.8	13.3	2.2	▲37.6	▲26.7	▲50.9	▲23.0	▲23.1	▲23.0	▲1.08	▲0.53	▲2.09	▲0.45	▲0.41	▲0.51	▲0.40	▲0.18		
	3月	3.1	▲1.8	13.1	17.5	23.7	13.8	4.5	1.2	10.3	12.6	15.5	2.2	▲28.6	▲36.1	▲15.6	▲30.8	▲30.3	▲31.7	▲0.64	▲0.69	▲0.59	▲0.56	▲0.51	▲0.67	▲0.43	▲0.23		
	令和2年度	4月	▲17.8	▲22.3	▲10.1	▲10.9	▲11.1	▲17.9	▲3.1	▲6.3	2.2	2.7	4.6	▲7.4	▲8.3	▲12.0	0.7	▲28.1	▲26.8	▲30.3	0.16	0.20	0.14	▲0.36	▲0.32	▲0.45	▲0.45	▲0.31	
5月		▲3.7	▲4.6	▲2.2	9.4	16.6	17.1	▲3.5	▲5.4	▲0.4	3.1	4.7	1.0	▲31.2	▲19.7	▲45.8	▲27.8	▲25.7	▲31.3	▲0.65	▲0.32	▲1.21	▲0.35	▲0.31	▲0.42	▲0.52	▲0.42		
6月		18.6	7.3	39.4	21.8	29.7	26.7	4.0	2.5	6.4	8.3	10.2	11.8	▲18.8	▲28.5	1.0	▲23.1	▲22.5	▲24.1	▲0.64	▲0.71	▲0.52	▲0.35	▲0.35	▲0.35	▲0.61	▲0.50		
7月		▲17.3	▲19.7	▲12.7	▲17.8	▲12.9	▲9.5	4.0	2.3	6.6	7.1	11.1	14.4	▲18.5	▲21.0	▲14.0	▲25.3	▲23.9	▲27.7	▲0.03	▲0.03	▲0.03	▲0.41	▲0.37	▲0.44	▲0.66	▲0.51		
8月		1.3	▲6.3	18.1	11.1	7.4	▲7.8	8.1	3.2	16.4	11.8	15.2	18.9	▲27.4	▲22.4	▲34.6	▲26.5	▲27.4	▲24.9	▲0.66	▲0.35	▲1.37	▲0.46	▲0.43	▲0.50	▲0.68	▲0.55		
9月		1.1	▲3.3	9.5	1.3	2.7	▲7.4	11.1	6.0	19.5	14.0	17.8	23.8	▲11.3	▲15.2	▲4.5	▲20.8	▲21.0	▲20.5	▲0.24	▲0.23	▲0.27	▲0.41	▲0.36	▲0.48	▲0.64	▲0.55		
10月																													
11月																													
12月																													
1月																													
2月																													
3月																													

職業紹介関係業務指標（実数その3）



		平成27年度	平成28年度	平成29年度	平成30年度	令和元年度	元年9月	10月	11月	12月	2年1月	2月	3月	4月	5月	6月	7月	8月	9月
新規求人数	一般	10,994	11,283	12,689	12,632	10,735	925	1,004	737	847	843	806	636	877	751	708	814	764	784
	パート	6,399	7,442	8,274	7,396	6,627	536	567	628	625	481	443	480	420	397	485	480	444	512
充足数	一般	2,316	2,161	2,082	1,854	1,665	151	174	131	114	114	126	107	127	89	105	113	102	118
	パート	1,106	1,053	999	895	996	88	81	68	67	76	115	112	92	73	80	87	60	87
充足率	一般	21.1%	19.2%	16.4%	14.7%	15.5%	16.3%	17.3%	17.8%	13.5%	13.5%	15.6%	16.8%	14.5%	11.9%	14.8%	13.9%	13.4%	15.1%
	パート	17.3%	14.1%	12.1%	12.1%	15.0%	16.4%	14.3%	10.8%	10.7%	15.8%	26.0%	23.3%	21.9%	18.4%	16.5%	18.1%	13.5%	17.0%

令和2年9月 産業・規模別 新規求人状況

富士所

(一般+パートタイム)

産業別・規模別／項目	当月	前月	前年同月	対前月比	対前年比
農、林、漁業	5	2	12	150.0	▲ 58.3
鉱業、採石業、砂利採取業	0	0	1	0.0	▲ 100.0
建設業	148	152	159	▲ 2.6	▲ 6.9
製造業	230	216	264	6.5	▲ 12.9
食料品製造業	30	31	32	▲ 3.2	▲ 6.3
飲料・たばこ・飼料製造業	2	8	0	▲ 75.0	—
繊維工業	6	0	0	—	—
木材・木製品製造業	5	2	23	150.0	▲ 78.3
家具・装備品製造業	0	0	0	0.0	0.0
パルプ・紙・紙加工品製造業	92	68	80	35.3	15.0
印刷・同関連産業	5	7	9	▲ 28.6	▲ 44.4
化学工業	12	10	8	20.0	50.0
石油製品・石炭製品製造業	0	0	0	0.0	0.0
プラスチック製品製造業	7	6	8	16.7	▲ 12.5
ゴム製品製造業	1	0	0	—	—
窯業・土石製品製造業	4	1	0	300.0	—
鉄鋼業	0	2	0	▲ 100.0	0.0
非鉄金属製造業	1	2	0	▲ 50.0	—
金属製品製造業	19	13	38	46.2	▲ 50.0
はん用・生産用・業務用機械器具製造業	17	29	34	▲ 41.4	▲ 50.0
電気機械器具製造業	16	22	16	▲ 27.3	0.0
輸送用機械器具製造業	11	15	13	▲ 26.7	▲ 15.4
その他の製造業	2	0	3	—	▲ 33.3
電気・ガス・熱供給・水道業	0	0	1	0.0	▲ 100.0
情報通信業	14	10	17	40.0	▲ 17.6
運輸業、郵便業	74	129	128	▲ 42.6	▲ 42.2
卸売・小売業	64	113	121	▲ 43.4	▲ 47.1
金融・保険業	1	13	3	▲ 92.3	▲ 66.7
不動産業、物品賃貸業	2	5	6	▲ 60.0	▲ 66.7
宿泊業、飲食サービス業	32	55	37	▲ 41.8	▲ 13.5
教育、学習支援業	13	8	6	62.5	116.7
医療、福祉	412	304	446	35.5	▲ 7.6
複合サービス業	0	0	6	0.0	▲ 100.0
サービス業	297	188	224	58.0	32.6
公務・その他	4	13	30	▲ 69.2	▲ 86.7
合 計	1,296	1,208	1,461	7.3	▲ 11.3
29人以下	827	664	878	24.5	▲ 5.8
30～99人	330	361	334	▲ 8.6	▲ 1.2
100～299人	62	150	150	▲ 58.7	▲ 58.7
300～499人	57	14	79	307.1	▲ 27.8
500から999人	11	15	14	▲ 26.7	▲ 21.4
1000人以上	9	4	6	125.0	50.0

令和2年9月 職業別 求人・求職・就職 状況

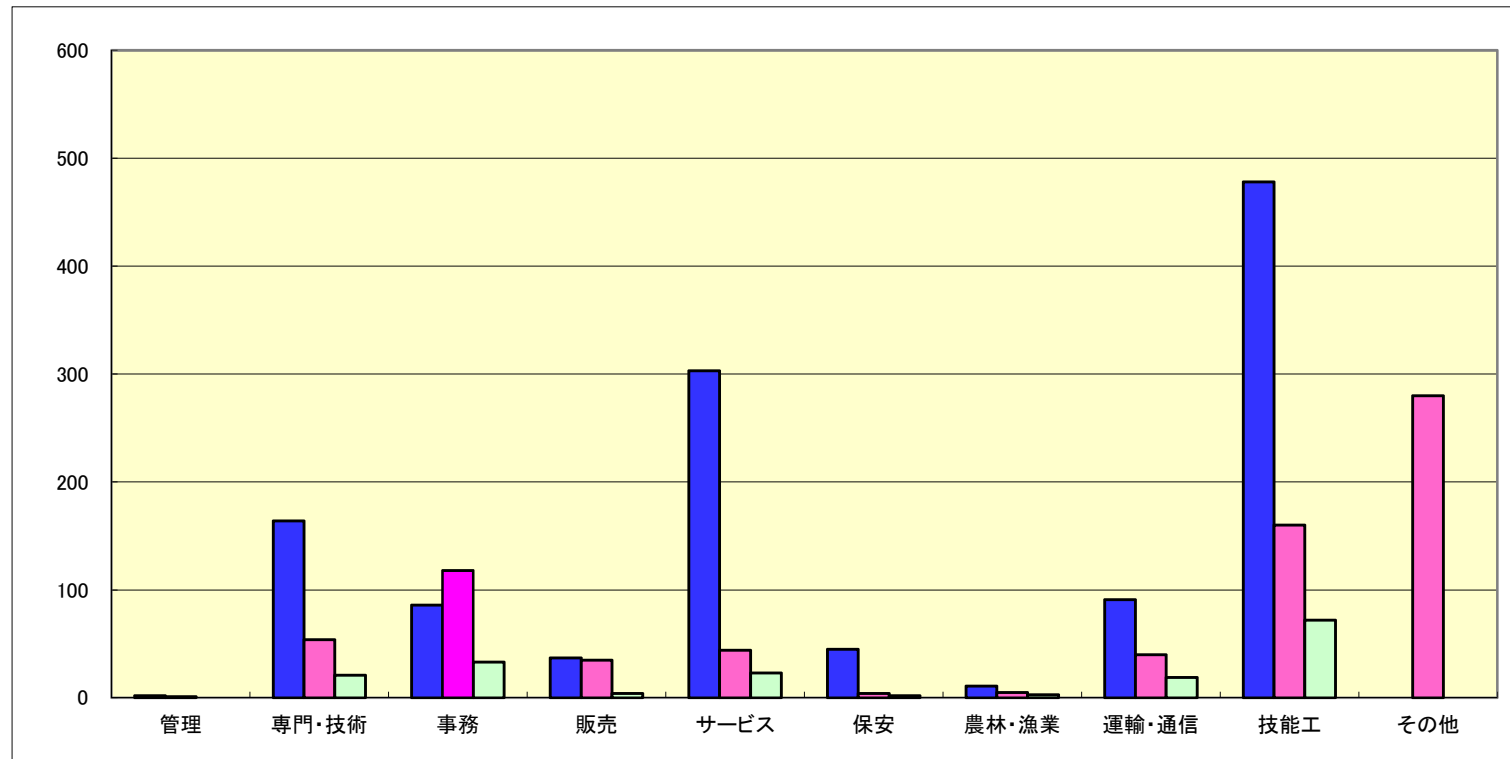
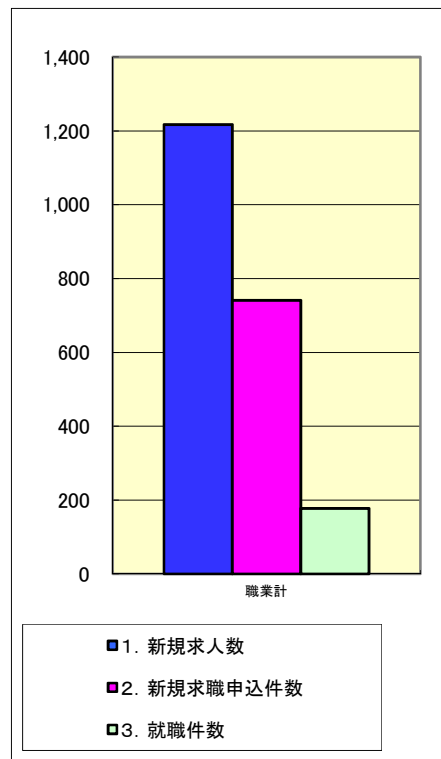
(常用+常用パートタイム)
(臨時・季節を除く)

H25.4分類改定

	有効求人	有効求職			有効求人倍率	就職件数		
	計	計	一般	パート	計	計	一般	パート
職業計	3,417	3,524	2,098	1,426	0.97	177	101	76
専門的、技術的職業	533	262	180	82	2.03	21	11	10
開発・製造技術者	31	56	49	7	0.55	0	0	0
建築・土木技術者	54	8	4	4	6.75	0	0	0
情報処理・通信技術者	26	17	16	1	1.53	0	0	0
その他の技術者	0	2	2	0	0.00	0	0	0
医師、薬剤師等	11	4	2	2	2.75	0	0	0
保健師、助産師等	150	54	25	29	2.78	10	7	3
医療技術者	61	9	3	6	6.78	1	1	0
その他の保健医療	23	11	9	2	2.09	0	0	0
社会福祉専門の職業	156	50	29	21	3.12	7	3	4
その他の専門的職業	21	51	41	10	0.41	3	0	3
管理的職業	2	6	5	1	0.33	0	0	0
事務的職業	219	597	375	222	0.37	33	23	10
一般事務員	130	519	318	201	0.25	23	16	7
会計事務員	26	31	17	14	0.84	5	4	1
生産関連事務員	37	17	13	4	2.18	3	1	2
営業・販売関連事務員	18	20	18	2	0.90	2	2	0
その他の事務的職業	8	10	9	1	0.80	0	0	0
販売の職業	145	149	88	61	0.97	4	4	0
商品販売の職業	37	102	47	55	0.36	2	2	0
営業の職業	108	47	41	6	2.30	2	2	0
サービスの職業	788	194	112	82	4.06	23	9	14
介護・保険医療サービスの職業	527	55	41	14	9.58	9	5	4
生活衛生サービス業	57	4	2	2	14.25	2	1	1
飲食物調理の職業	63	69	35	34	0.91	10	2	8
接客・給仕の職業	127	43	18	25	2.95	2	1	1
その他のサービス業	14	23	16	7	0.61	0	0	0
保安の職業	94	12	5	7	7.83	2	1	1
農林漁業の職業	33	17	11	6	1.94	3	0	3
生産工程の職業	583	312	235	77	1.87	26	18	8
生産設備制御・監視の職業(金属関連)	0	11	10	1	0.00	0	0	0
生産設備制御・監視の職業(金属除く)	49	14	9	5	3.50	0	0	0
生産設備制御・監視の職業(機械組立)	6	4	4	0	1.50	0	0	0
金属製造・加工・溶接・溶断の職業	94	41	37	4	2.29	7	6	1
製品製造・加工処理の職業(金属除く)	220	99	66	33	2.22	11	7	4
機械組立の職業	57	79	62	17	0.72	2	1	1
機械整備・修理の職業	82	11	10	1	7.45	4	3	1
製品検査の職業(金属関連)	2	7	3	4	0.29	0	0	0
製品検査の職業(金属除く)	40	14	11	3	2.86	1	0	1
機械検査の職業	7	6	3	3	1.17	0	0	0
生産関連・類似の職業	26	26	20	6	1.00	1	1	0
輸送・機械運転の職業	246	165	137	28	1.49	20	14	6
自動車運転の職業	194	97	82	15	2.00	12	7	5
その他の運輸の職業	33	60	49	11	0.55	7	6	1
定置・建設機械運転	19	8	6	2	2.38	1	1	0
建設・土木の職業	312	23	20	3	13.57	8	7	1
建設・躯体工事の職業	141	8	7	1	17.63	4	3	1
電気作業	39	6	6	0	6.50	0	0	0
土木の職業	132	9	7	2	14.67	4	4	0
運搬・清掃・包装等の職業	462	491	197	294	0.94	37	14	23
運搬の職業	107	77	53	24	1.39	14	10	4
清掃の職業	235	57	14	43	4.12	13	2	11
包装の職業	34	25	11	14	1.36	3	1	2
その他の運搬・清掃・包装等の職業	86	332	119	213	0.26	7	1	6
分類不能の職業	0	1,200	679	521	0.00	0	0	0

令和2年9月 職業別 求人・求職・就職 状況

(常用+常用パートタイム)



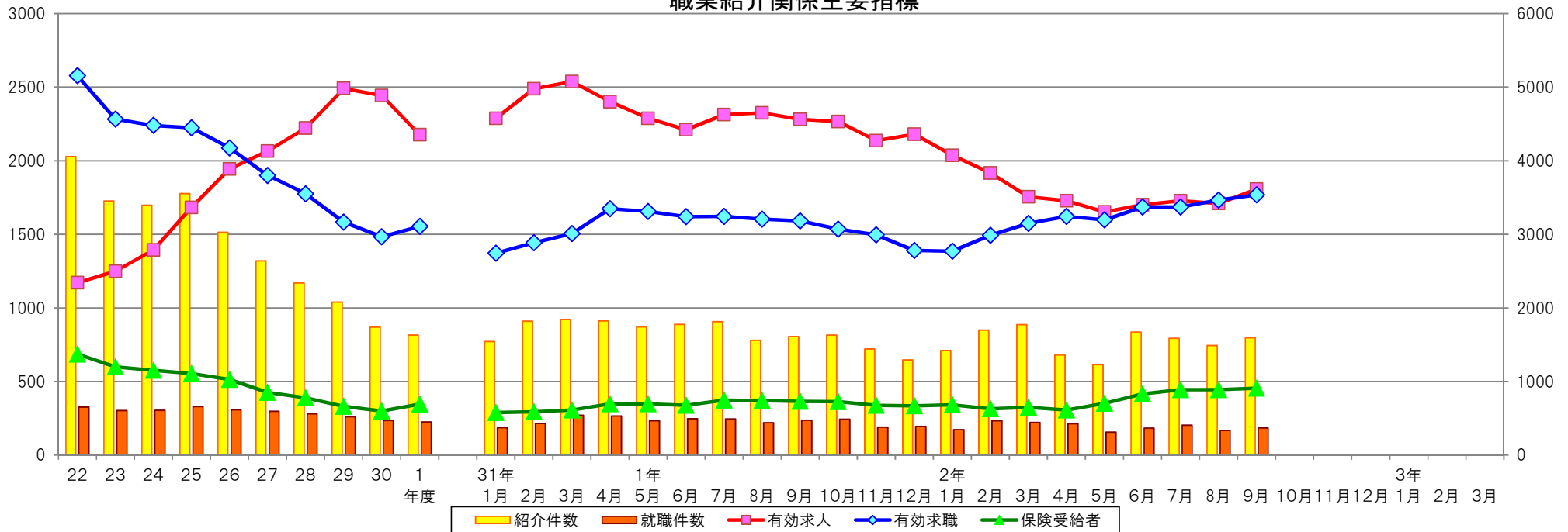
	職業計	管理	専門・技術	事務	販売	サービス	保安	農林・漁業	運輸・通信	技能工	その他
1. 新規求人数	1,217	2	164	86	37	303	45	11	91	478	0
2. 新規求職申込件数	741	1	54	118	35	44	4	5	40	160	280
3. 就職件数	177	0	21	33	4	23	2	3	19	72	0
4. 新規求人倍率(1/2)	1.64	2.00	3.04	0.73	1.06	6.89	11.25	2.20	2.28	2.99	0.00
5. 就職率%(3/2*100)	23.9	0.0	38.9	28.0	11.4	52.3	50.0	60.0	47.5	45.0	0.0

年齢別常用職業紹介状況

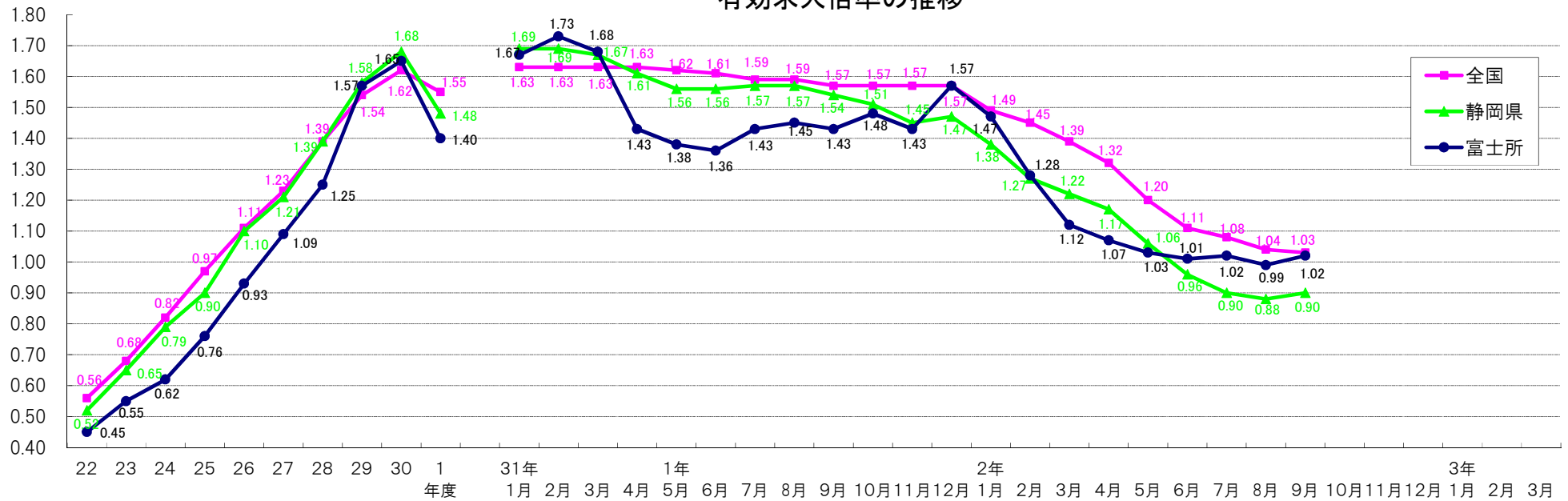
令和2年9月	常用（パートを除く）								常用的パート							
	月間有効求職者数					就職件数			月間有効求職者数					就職件数		
	構成比 (%)	新規 求職者	雇用保険 受給者	保割合 (%)	就職 件数	雇用保険 受給者	保割合 (%)	就職 件数	構成比 (%)	新規 求職者	雇用保険 受給者	保割合 (%)	就職 件数	雇用保険 受給者	保割合 (%)	
																(%)
19歳以下	39	1.9	8	7	17.9	2	0	0.0	10	0.7	2	0	0.0	2	0	0.0
20～24歳	186	8.9	55	61	32.8	10	1	10.0	35	2.5	7	5	14.3	5	1	20.0
25～29歳	248	11.8	52	116	46.8	11	5	45.5	107	7.5	23	50	46.7	4	1	25.0
30～34歳	220	10.5	42	108	49.1	13	4	30.8	107	7.5	19	45	42.1	0	0	-
35～39歳	176	8.4	42	85	48.3	11	2	18.2	109	7.6	23	46	42.2	7	2	28.6
40～44歳	197	9.4	42	94	47.7	9	4	44.4	113	7.9	31	49	43.4	6	0	0.0
45～49歳	242	11.5	53	115	47.5	14	6	42.9	143	10.0	33	54	37.8	12	3	25.0
50～54歳	272	13.0	56	141	51.8	12	9	75.0	120	8.4	27	53	44.2	6	1	16.7
55～59歳	223	10.6	55	104	46.6	9	4	44.4	133	9.3	18	76	57.1	8	3	37.5
60～64歳	197	9.4	31	112	56.9	7	2	28.6	262	18.4	28	182	69.5	13	6	46.2
65歳以上	98	4.7	29	11	11.2	3	0	0.0	287	20.1	65	66	23.0	13	1	7.7
合計	2,098	100.0	465	954	45.5	101	37	36.6	1,426	100.0	276	626	43.9	76	18	23.7
45歳未満	1,066	50.8	241	471	44.2	56	16	28.6	481	33.7	105	195	40.5	24	4	16.7
45歳以上	1,032	49.2	224	483	46.8	45	21	46.7	945	66.3	171	431	45.6	52	14	26.9
55歳以上	518	24.7	115	227	43.8	19	6	31.6	682	47.8	111	324	47.5	34	10	29.4
60歳以上	295	14.1	60	123	41.7	10	2	20.0	549	38.5	93	248	45.2	26	7	26.9

(注) 新規学卒を除きパートタイムを含む常用

職業紹介関係主要指標



有効求人倍率の推移



求人倍率の推移 - 学卒を除く・パートを含む -

有効求人倍率

月日	4月	5月	6月	7月	8月	9月	10月	11月	12月	1月	2月	3月	年間
昭和 51年	0.68	0.70	0.78	0.84	0.86	1.06	0.97	0.86	0.64	0.63	0.61	0.65	0.82
52年	0.54	0.56	0.48	0.53	0.54	0.69	0.68	0.67	0.53	0.56	0.54	0.55	0.59
53年	0.50	0.47	0.49	0.51	0.61	0.70	0.72	0.72	0.64	0.71	0.76	0.80	0.58
54年	0.74	0.67	0.65	0.57	0.58	0.69	0.80	0.79	0.88	0.82	0.74	0.79	0.72
55年	0.76	0.79	0.89	0.78	0.71	0.85	0.84	0.75	0.75	0.82	0.92	0.99	0.79
56年	0.67	0.65	0.53	0.59	0.57	0.75	0.75	0.63	0.73	0.68	0.74	0.71	0.71
57年	0.61	0.62	0.62	0.62	0.70	0.71	0.76	0.74	0.81	0.86	0.92	0.82	0.69
58年	0.72	0.69	0.77	0.71	0.75	0.84	0.96	0.85	0.93				0.81
59年	0.78	0.82	0.78	0.72	1.01	0.97	0.95	0.93	0.86	0.93	1.01	0.95	0.89
60年	0.85	0.79	0.75	0.72	0.89	1.00	0.99	0.92	0.83	0.83	0.85	0.86	0.86
61年	0.71	0.67	0.70	0.70	0.71	0.93	0.89	0.83	0.86	0.93	0.89	0.87	0.81
62年	0.78	0.82	0.85	0.84	0.92	1.00	1.12	1.00	0.90	1.03	1.27	1.24	0.87
63年	1.26	1.18	1.34	1.25	1.42	1.80	1.86	1.82	1.60	1.78	1.68	1.77	1.35
平成 元年	1.59	1.53	1.75	1.65	1.72	1.60	1.63	1.70	1.80	1.67	1.76	1.85	1.68
2年	1.73	1.55	1.60	1.61	1.55	1.76	1.81	1.85	1.83	1.83	1.82	1.91	1.73
3年	1.75	1.82	1.85	1.78	1.70	1.83	1.92	1.90	1.80	1.63	1.76	1.56	1.77
4年	1.41	1.35	1.29	1.23	1.36	1.25	1.13	1.14	1.11	1.09	1.13	0.97	1.20
5年	0.98	0.95	1.09	1.19	1.19	1.12	1.00	1.01	0.99	0.95	0.91	0.85	1.02
6年	0.78	0.74	0.71	0.93	0.91	0.96	1.04	0.88	0.94	0.88	0.87	0.88	0.87
7年	0.93	0.79	0.74	0.81	0.79	0.80	0.87	0.77	0.76	0.81	0.73	0.74	0.79
8年	0.76	0.75	0.73	0.84	0.80	0.89	0.84	0.84	0.84	0.87	0.85	0.84	0.82
9年	0.82	0.75	0.68	0.89	0.98	0.92	0.92	0.87	0.89	0.79	0.64	0.64	0.81
10年	0.61	0.56	0.56	0.61	0.62	0.63	0.63	0.60	0.63	0.62	0.62	0.61	0.61
11年	0.56	0.54	0.55	0.54	0.57	0.57	0.59	0.59	0.63	0.69	0.72	0.64	0.60
12年	0.59	0.56	0.57	0.63	0.69	0.72	0.76	0.80	0.86	0.86	0.89	0.87	0.73
13年	0.81	0.81	0.84	0.81	0.84	0.85	0.80	0.79	0.76	0.81	0.80	0.78	0.81
14年	0.68	0.66	0.69	0.75	0.76	0.76	0.70	0.71	0.77	0.83	0.86	0.82	0.75
15年	0.71	0.77	0.77	0.71	0.73	0.81	0.87	0.91	0.96	0.96	0.97	0.97	0.84
16年	0.85	0.92	0.91	0.86	0.90	0.95	1.01	1.01	1.07	1.06	1.10	1.11	0.98
17年	0.96	0.91	0.94	0.99	1.06	1.12	1.13	1.21	1.37	1.42	1.45	1.41	1.15
18年	1.21	1.12	1.03	1.02	1.04	1.17	1.15	1.26	1.38	1.34	1.34	1.21	1.18
19年	1.17	1.05	1.05	0.94	0.91	0.95	0.94	1.05	1.08	1.10	1.05	0.96	1.02
20年	0.87	0.85	0.78	0.75	0.75	0.76	0.72	0.72	0.66	0.60	0.51	0.40	0.68
21年	0.35	0.33	0.34	0.35	0.34	0.34	0.37	0.40	0.40	0.39	0.40	0.37	0.36
22年	0.36	0.35	0.38	0.41	0.46	0.48	0.50	0.50	0.52	0.53	0.53	0.51	0.45
23年	0.47	0.46	0.46	0.44	0.52	0.57	0.59	0.60	0.62	0.63	0.67	0.61	0.55
24年	0.54	0.53	0.56	0.60	0.65	0.65	0.67	0.66	0.65	0.65	0.67	0.66	0.62
25年	0.60	0.63	0.63	0.72	0.73	0.75	0.78	0.79	0.87	0.89	0.91	0.87	0.76
26年	0.81	0.80	0.81	0.90	0.92	0.90	0.93	0.97	1.01	1.05	1.06	1.06	0.93
27年	1.03	1.02	1.03	1.01	1.08	1.08	1.08	1.09	1.18	1.20	1.20	1.13	1.09
28年	1.08	1.12	1.09	1.17	1.18	1.31	1.26	1.35	1.44	1.38	1.39	1.36	1.25
29年	1.34	1.31	1.39	1.40	1.49	1.54	1.57	1.66	1.79	1.86	1.87	1.81	1.57
30年	1.69	1.61	1.58	1.53	1.61	1.66	1.64	1.65	1.71	1.67	1.73	1.68	1.65
2019年	1.43	1.38	1.36	1.43	1.45	1.43	1.48	1.43	1.57	1.47	1.28	1.12	1.40
令和2年	1.07	1.03	1.01	1.02	0.99	1.02							

※年間倍率について、昭和58年までは暦年表示でありパートは除く、昭和59年以降は年度表示でありパートを含む

有効求人倍率(前年比較)

月日	4月	5月	6月	7月	8月	9月	10月	11月	12月	1月	2月	3月	年間
昭和 51年	-	-	-	-	-	-	-	-	-	-	-	-	-
52年	▲0.14	▲0.14	▲0.30	▲0.31	▲0.32	▲0.37	▲0.29	▲0.19	▲0.11	▲0.07	▲0.07	▲0.10	▲0.23
53年	▲0.04	▲0.09	0.01	▲0.02	0.07	0.01	0.04	0.05	0.11	0.15	0.22	0.25	▲0.01
54年	0.24	0.20	0.16	0.06	▲0.03	▲0.01	0.08	0.07	0.24	0.11	▲0.02	▲0.01	0.14
55年	0.02	0.12	0.24	0.21	0.13	0.16	0.04	▲0.04	▲0.13	0.00	0.18	0.20	0.07
56年	▲0.09	▲0.14	▲0.36	▲0.19	▲0.14	▲0.10	▲0.09	▲0.12	▲0.02	▲0.14	▲0.18	▲0.28	▲0.08
57年	▲0.06	▲0.03	0.09	0.03	0.13	▲0.04	0.01	0.11	0.08	0.18	0.18	0.11	▲0.02
58年	0.11	0.07	0.15	0.09	0.05	0.13	0.20	0.11	0.12				0.12
59年	0.06	0.13	0.01	0.01	0.26	0.13	▲0.01	0.08	▲0.07	0.93	1.01	0.95	0.08
60年	0.07	▲0.03	▲0.03	0.00	▲0.12	0.03	0.04	▲0.01	▲0.03	▲0.10	▲0.16	▲0.09	▲0.03
61年	▲0.14	▲0.12	▲0.05	▲0.02	▲0.18	▲0.07	▲0.10	▲0.09	0.03	0.10	0.04	0.01	▲0.05
62年	0.07	0.15	0.15	0.14	0.21	0.07	0.23	0.17	0.04	0.10	0.38	0.37	0.06
63年	0.48	0.36	0.49	0.41	0.50	0.80	0.74	0.82	0.70	0.75	0.41	0.53	0.48
平成 元年	0.33	0.35	0.41	0.40	0.30	▲0.20	▲0.23	▲0.12	0.20	▲0.11	0.08	0.08	0.33
2年	0.14	0.02	▲0.15	▲0.04	▲0.17	0.16	0.18	0.15	0.03	0.16	0.06	0.06	0.05
3年	0.02	0.27	0.25	0.17	0.15	0.07	0.11	0.05	▲0.03	▲0.20	▲0.06	▲0.35	0.04
4年	▲0.34	▲0.47	▲0.56	▲0.55	▲0.34	▲0.58	▲0.79	▲0.76	▲0.69	▲0.54	▲0.63	▲0.59	▲0.57
5年	▲0.43	▲0.40	▲0.20	▲0.04	▲0.17	▲0.13	▲0.13	▲0.13	▲0.12	▲0.14	▲0.22	▲0.12	▲0.18
6年	▲0.20	▲0.21	▲0.38	▲0.26	▲0.28	▲0.16	0.04	▲0.13	▲0.05	▲0.07	▲0.04	0.03	▲0.15
7年	0.15	0.05	0.03	▲0.12	▲0.12	▲0.16	▲0.17	▲0.11	▲0.18	▲0.07	▲0.14	▲0.14	▲0.08
8年	▲0.17	▲0.04	▲0.01	0.03	0.01	0.09	▲0.03	0.07	0.08	0.06	0.12	0.10	0.03
9年	0.06	0.00	▲0.05	0.05	0.18	0.03	0.08	0.03	0.05	▲0.08	▲0.21	▲0.20	▲0.01
10年	▲0.21	▲0.19	▲0.12	▲0.28	▲0.36	▲0.29	▲0.29	▲0.27	▲0.26	▲0.17	▲0.02	▲0.03	▲0.20
11年	▲0.05	▲0.02	▲0.01	▲0.07	▲0.05	▲0.06	▲0.04	▲0.01	0.00	0.07	0.10	0.03	▲0.01
12年	0.03	0.02	0.02	0.09	0.12	0.15	0.17	0.21	0.23	0.17	0.17	0.23	0.13
13年	0.22	0.25	0.27	0.18	0.15	0.13	0.04	▲0.01	▲0.10	▲0.05	▲0.09	▲0.09	0.08
14年	▲0.13	▲0.15	▲0.15	▲0.06	▲0.08	▲0.09	▲0.10	▲0.08	0.01	0.02	0.06	0.04	▲0.06
15年	0.03	0.11	0.08	▲0.04	▲0.03	0.05	0.17	0.20	0.19	0.13	0.11	0.15	0.09
16年	0.14	0.15	0.14	0.15	0.17	0.14	0.14	0.10	0.11	0.10	0.13	0.14	0.14
17年	0.11	▲0.01	0.03	0.13	0.16	0.17	0.12	0.20	0.30	0.36	0.35	0.30	0.17
18年	0.25	0.21	0.09	0.03	▲0.02	0.05	0.02	0.05	0.01	▲0.08	▲0.11	▲0.20	0.03
19年	▲0.04	▲0.07	0.02	▲0.08	▲0.13	▲0.22	▲0.21	▲0.21	▲0.30	▲0.24	▲0.29	▲0.25	▲0.16
20年	▲0.30	▲0.20	▲0.27	▲0.19	▲0.16	▲0.19	▲0.22	▲0.33	▲0.42	▲0.50	▲0.54	▲0.56	▲0.34
21年	▲0.52	▲0.52	▲0.44	▲0.40	▲0.41	▲0.42	▲0.35	▲0.32	▲0.26	▲0.21	▲0.11	▲0.03	▲0.32
22年	0.01	0.02	0.04	0.06	0.12	0.14	0.13	0.10	0.12	0.14	0.13	0.14	0.09
23年	0.11	0.11	0.08	0.03	0.06	0.09	0.09	0.10	0.10	0.10	0.14	0.10	0.10
24年	0.07	0.07	0.10	0.16	0.13	0.08	0.08	0.06	0.03	0.02	0.00	0.05	0.07
25年	0.06	0.10	0.07	0.12	0.08	0.10	0.11	0.13	0.22	0.24	0.24	0.21	0.14
26年	0.21	0.17	0.18	0.18	0.19	0.15	0.15	0.18	0.14	0.16	0.15	0.19	0.17
27年	0.22	0.22	0.22	0.11	0.16	0.18	0.15	0.12	0.17	0.15	0.14	0.07	0.16
28年	0.05	0.10	0.06	0.16	0.10	0.23	0.18	0.26	0.26	0.18	0.19	0.23	0.16
29年	0.26	0.19	0.30	0.23	0.31	0.23	0.31	0.31	0.35	0.48	0.48	0.45	0.32
30年	0.35	0.30	0.19	0.13	0.12	0.12	0.07	▲0.01	▲0.08	▲0.19	▲0.14	▲0.13	0.08
2019年	▲0.26	▲0.23	▲0.22	▲0.10	▲0.16	▲0.23	▲0.16	▲0.22	▲0.14	▲0.20	▲0.45	▲0.56	▲0.25
令和2年	▲0.36	▲0.35	▲0.35	▲0.41	▲0.46	▲0.41							

※年間倍率について、昭和58年までは暦年表示でありパートは除く、昭和59年以降は年度表示でありパートを含む