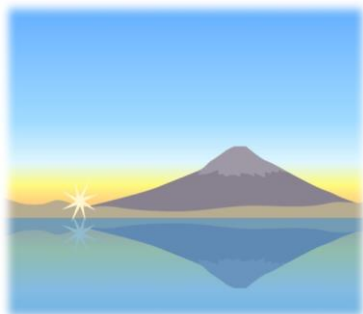


令和2年9月号

## ハローワーク富士宮



あなたとチャレンジ ～地域に根ざしたハローワーク～

富士宮公共職業安定所  
電話 0544-26-3128  
FAX 0544-23-9401

### ハローワーク富士宮の活動紹介

#### 地元企業ガイダンスが開催されました

・開催日時

令和2年6月15日（月）

・会場

静岡県立富士宮東高等学校

・参加者

生徒60名

・参加企業

アサヒ飲料株式会社富士山工場  
エリエールペーパー株式会社  
株式会社アリエ  
グリーンカプス製薬株式会社  
社会福祉法人富士厚生会  
社会福祉法人富士宮福祉会  
東洋カプセル株式会社  
富士宮通運株式会社

・開催目的

就職を控える生徒に対し、働く事に対するイメージを持って就職活動をしてもらうべく、地元企業のガイダンスを開催し、就職意識・意欲の向上、及び地元企業の産業、職種、会社を知ることで富士宮地区の更なる発展を目指す。

・開催結果

ガイダンスを通して就職希望者の職業意識や社会人として求められること等について学び、理解を深める機会となり、また、地元企業について知ること、今後の職業選択にも役立つこととなりました。

4月・5月と学校が休校になる等、新型コロナウイルスの影響下で、生徒及び企業の相互にとって理解を深めることができる貴重な体験となりました。

---

-

& %&

---

& % & ( fl Ł

\* ' \$

.

fl

& % Ł

\* ' \$

-N ;iÓ)Á" -ôK\*# %. ĐÇÌîD •4'Æ4j & gÔ % l=

KWWSV ZZZ PKOZ JR MS VWI VHLVDNXQLWVXLWH EXQID NR\RXBURXGR

## 労働市場の概況（令和2年7月分）

### （1）求 人

新規求人数は596人で、対前年同月比16.8%減少した。これを一般・パート別に前年同月と比較すると、一般409人で0.5%の減少、パートは187人で38.7%の減少となった。月間有効求人数は1,570人で、対前年同月比27.8%減少した。

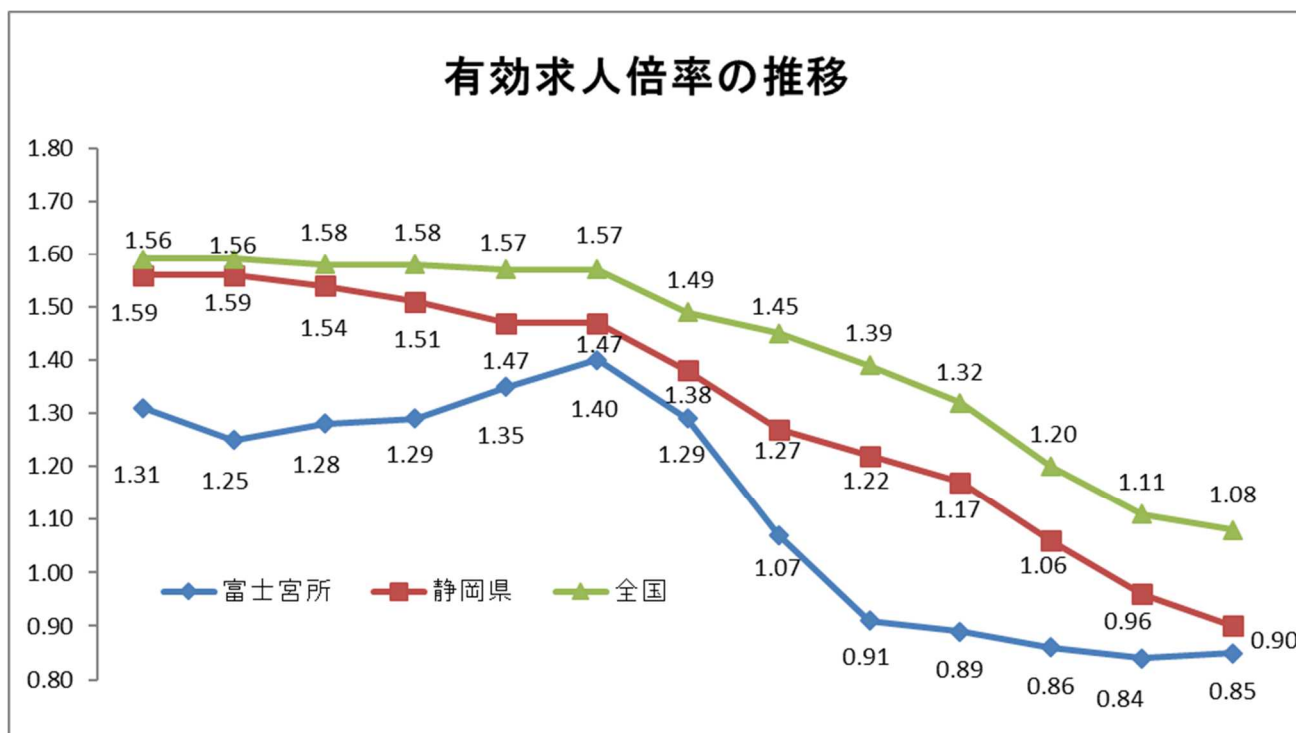
### （2）求 職

新規求職申込件数は412件で対前年同月比0.5%増加した。これを一般・パート別に前年同月と比較すると、一般は257件で8.2%の減少、パートは155件で19.2%の増加となった。月間有効求職者数は1,850人で、対前年同月比11.6%の増加となった。

### （3）就 職

就職件数は102件で対前年同月比15.7%の減少であった。就職率は24.8%で対前年同月比4.7ポイント下回った。これを一般・パート別に前年同月と比較すると、一般の就職件数は55件で14.1%の減少となった。就職率は21.4%で1.5ポイント下回った。また、パートの就職件数は47件で、対前年同月比17.5%の減少となった。就職率は30.3%で13.5ポイント下回った。

なお、常用就職件数は96件で対前年同月比16.5%の減少となった。



	R1 7月	8月	9月	10月	11月	12月	R2 1月	2月	3月	4月	5月	6月	7月
富士宮所	1.31	1.25	1.28	1.29	1.35	1.40	1.29	1.07	0.91	0.89	0.86	0.84	0.85
静岡県	1.56	1.56	1.54	1.51	1.47	1.47	1.38	1.27	1.22	1.17	1.06	0.96	0.90
全国	1.59	1.59	1.58	1.58	1.57	1.57	1.49	1.45	1.39	1.32	1.20	1.11	1.08

※静岡県及び全国の倍率は季節調整値

## 職業別常用職業紹介状況

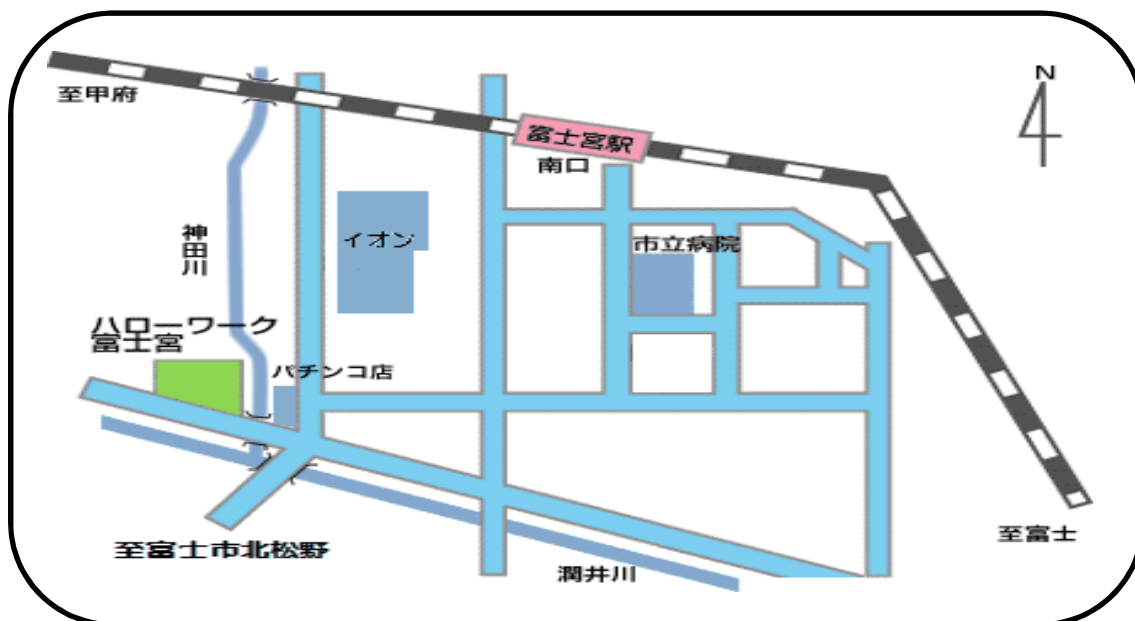
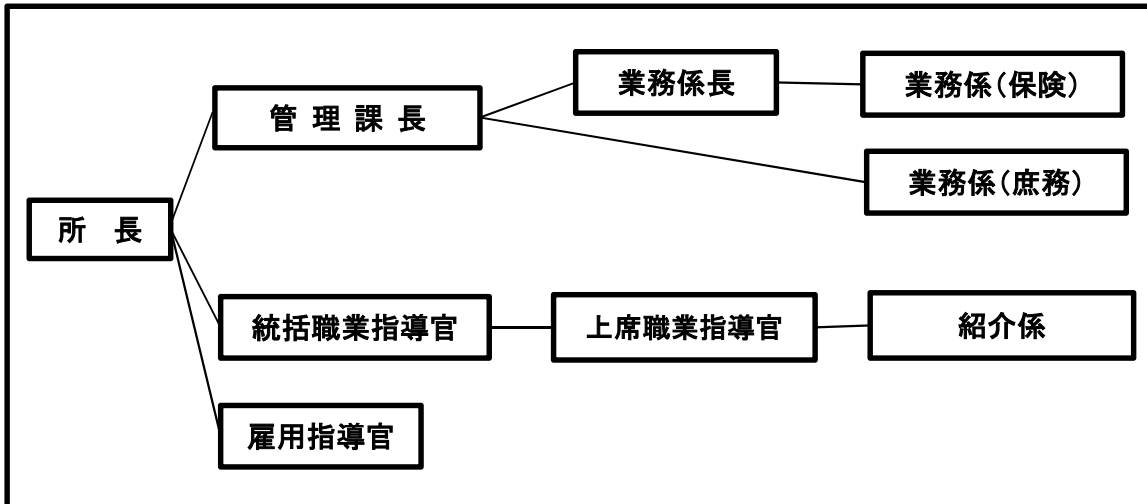
(令和2年7月)

職業	新規求職申込件数				新規求人数				新規求人倍率 (倍)
	構成比 (%)	常用		構成比 (%)	常用				
		フルタイム	パート		フルタイム	パート			
管理的職業	0	0.0	0	0	0	0.0	0	0	-
専門的・技術的職業	29	7.1	21	8	83	15.0	64	19	2.86
事務的職業	61	14.8	43	18	34	6.2	26	8	0.56
販売の職業	20	4.9	12	8	21	3.8	12	9	1.05
サービスの職業	25	6.1	18	7	163	29.5	106	57	6.52
保安の職業	3	0.7	1	2	11	2.0	0	11	3.67
農林漁業の職業	3	0.7	3	0	5	0.9	1	4	1.67
生産工程の職業	67	16.3	50	17	104	18.8	96	8	1.55
輸送・機械運転の職業	19	4.6	15	4	26	4.7	22	4	1.37
建設・採掘の職業	6	1.5	5	1	35	6.3	35	0	5.83
運搬・清掃・包装等の職業	80	19.5	36	44	70	12.7	23	47	0.88
分類不能の職業	98	23.8	53	45	0	0.0	0	0	-
職業計	411	100.0	257	154	552	100.0	385	167	1.34

職業	月間有効求職者数				月間有効求人数				有効求人倍率 (倍)
	構成比 (%)	常用		構成比 (%)	常用				
		フルタイム	パート		フルタイム	パート			
管理的職業	1	0.1	1	0	0	0.0	0	0	-
専門的・技術的職業	147	8.0	105	42	263	17.7	197	66	1.79
事務的職業	308	16.7	204	104	110	7.4	80	30	0.36
販売の職業	79	4.3	49	30	86	5.8	48	38	1.09
サービスの職業	116	6.3	76	40	337	22.7	204	133	2.91
保安の職業	7	0.4	3	4	13	0.9	1	12	1.86
農林漁業の職業	18	1.0	17	1	23	1.5	11	12	1.28
生産工程の職業	267	14.5	199	68	323	21.7	263	60	1.21
輸送・機械運転の職業	71	3.9	60	11	90	6.1	59	31	1.27
建設・採掘の職業	17	0.9	15	2	90	6.1	86	4	5.29
運搬・清掃・包装等の職業	420	22.8	173	247	152	10.2	53	99	0.36
分類不能の職業	392	21.3	232	160	0	0.0	0	0	-
職業計	1,843	100.0	1,134	709	1,487	100.0	1,002	485	0.81

●組織図



富士宮公共職業安定所  
所在地  
〒418-0031  
富士宮市神田川町14-3  
電話 0544-26-3128  
FAX 0544-23-9401

交通機関  
JR富士宮駅から徒歩15分

開庁時間  
平日 8時30分から17時15分

休日  
土曜・日曜・祝日・年末年始(12月29日～1月3日)