

ハローワーク富士

令和2年7月

業務指標

職業紹介関係及び雇用保険関係主要指標

富士所

令和2年7月分

項目		年月	令和2年 7月	令和2年 6月	令和元年 7月	対前月 増減率(差)	対前年同月 増減率(差)
職業紹介全数	新規求職申込件数		663	855	802	▲ 22.5 %	▲ 17.3 %
	月間有効求職者数		3,372	3,372	3,243	0.0 %	4.0 %
	新規求人数		1,294	1,193	1,588	8.5 %	▲ 18.5 %
	月間有効求人数		3,455	3,402	4,626	1.6 %	▲ 25.3 %
	就職件数		202	183	245	10.4 %	▲ 17.6 %
	新規求人倍率(倍)		1.95	1.40	1.98	0.55 p	▲ 0.03 p
	有効求人倍率(倍)		1.02	1.01	1.43	0.01 p	▲ 0.41 p
	就職率(%)		30.5	21.4	30.5	9.1 p	0.0 p
一般	新規求職申込件数		423	501	527	▲ 15.6 %	▲ 19.7 %
	月間有効求職者数		2,015	1,996	1,970	1.0 %	2.3 %
	新規求人数		814	708	1,030	15.0 %	▲ 21.0 %
	月間有効求人数		2,196	2,196	2,884	0.0 %	▲ 23.9 %
	就職件数		124	104	150	19.2 %	▲ 17.3 %
	就職率(%)		29.3	20.8	28.5	8.5 p	0.8 p
パートタイム	新規求職申込件数		240	354	275	▲ 32.2 %	▲ 12.7 %
	月間有効求職者数		1,357	1,376	1,273	▲ 1.4 %	6.6 %
	新規求人数		480	485	558	▲ 1.0 %	▲ 14.0 %
	月間有効求人数		1,259	1,206	1,742	4.4 %	▲ 27.7 %
	就職件数		78	79	95	▲ 1.3 %	▲ 17.9 %
	就職率(%)		32.5	22.3	34.5	10.2 p	▲ 2.0 p
雇用保険	適用事業所数		4,374	4,364	4,313	0.2 %	1.4 %
	被保険者数		82,277	82,365	81,755	▲ 0.1 %	0.6 %
	資格取得者数		864	1,324	1,067	▲ 34.7 %	▲ 19.0 %
	資格喪失者数		941	1,058	1,068	▲ 11.1 %	▲ 11.9 %
	受給者実人員		889	830	746	7.1 %	19.2 %

注) 1: 全数=一般+パート
2: ▲は減少率(差)、pはポイント。

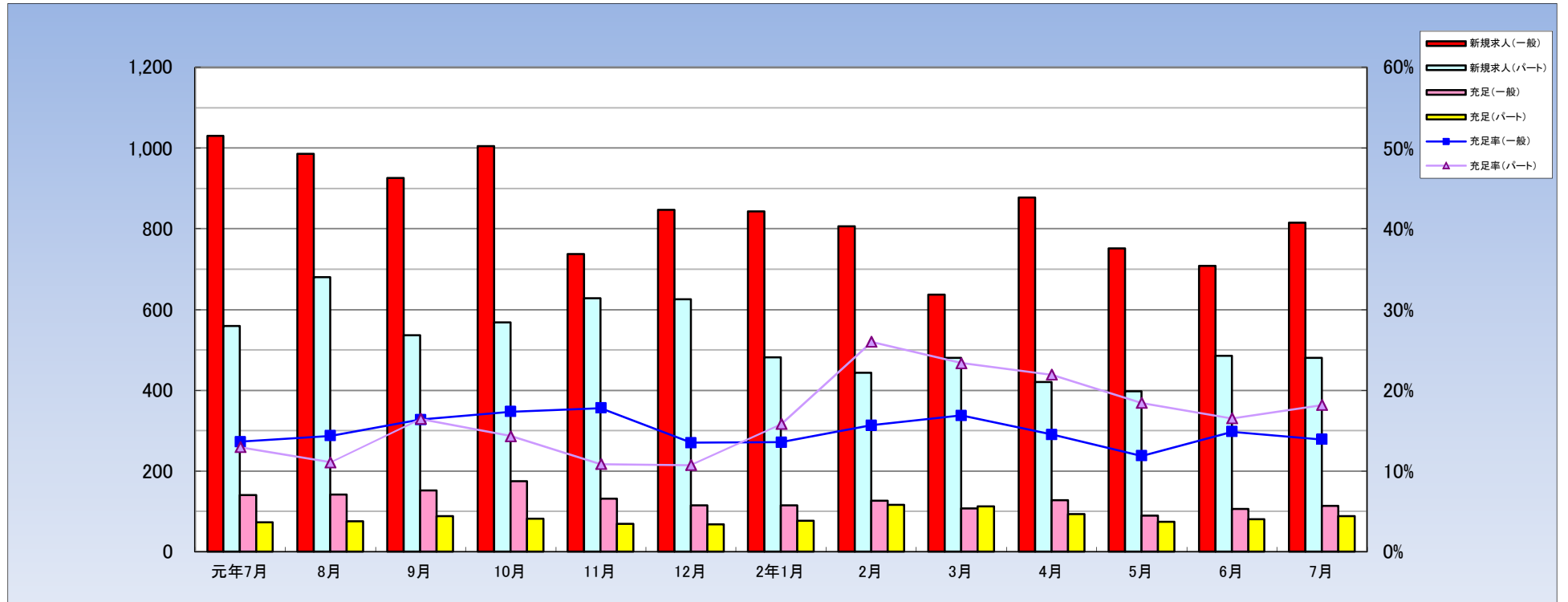
職業紹介関係業務指標（実数その1）

富士所

	①新規求職申込件数						②月間有効求職者数						③新規求人数			④月間有効求人数			⑤新規求人倍率			⑥月間有効求人倍率			参考		
	全数	一般	パート	中高年	高齢	保険	全数	一般	パート	中高年	高齢	保険	全数	一般	パート	全数	一般	パート	全数	一般	パート	全数	一般	パート	静岡県	全国	
平成24年度	13,379	9,678	3,701	5,420	3,005	4,132	53,760	38,177	15,583	23,982	13,834	23,166	12,588	8,092	4,496	33,465	21,675	11,790									
年度平均	1,115	807	308	452	250	344	4,480	3,181	1,299	1,999	1,153	1,931	1,049	674	375	2,789	1,806	983	0.94	0.84	1.21	0.62	0.57	0.76	0.79	0.82	
平成25年度	12,630	8,972	3,658	5,005	2,837	3,791	53,382	37,427	15,955	23,626	13,407	22,848	15,041	9,301	5,740	40,364	24,877	15,487									
年度平均	1,053	748	305	417	236	316	4,449	3,119	1,330	1,969	1,117	1,904	1,253	775	478	3,364	2,073	1,291	1.19	1.04	1.57	0.76	0.66	0.97	0.90	0.97	
平成26年度	11,798	8,346	3,452	4,908	2,757	3,085	50,106	34,617	15,489	23,022	13,480	19,983	16,924	10,894	6,030	46,642	30,039	16,603									
年度平均	983	696	288	409	230	257	4,176	2,885	1,291	1,919	1,123	1,665	1,410	908	503	3,887	2,503	1,384	1.43	1.31	1.75	0.93	0.87	1.07	1.10	1.11	
平成27年度	10,734	7,452	3,282	4,569	2,495	2,974	45,590	30,944	14,646	21,665	12,455	17,863	17,393	10,994	6,399	49,567	31,223	18,344									
年度平均	895	621	274	381	208	248	3,799	2,579	1,221	1,805	1,038	1,489	1,449	916	533	4,131	2,602	1,529	1.62	1.48	1.95	1.09	1.01	1.25	1.21	1.23	
平成28年度	10,245	7,015	3,230	4,558	2,577	2,960	42,583	27,721	14,862	20,536	12,015	17,101	18,725	11,283	7,442	53,343	32,271	21,072									
年度平均	854	585	269	380	215	247	3,549	2,310	1,239	1,711	1,001	1,425	1,560	940	620	4,445	2,689	1,756	1.83	1.61	2.30	1.25	1.16	1.42	1.39	1.39	
平成29年度	9,459	6,454	3,005	4,316	2,402	2,540	37,986	24,638	13,348	18,685	10,972	14,369	20,963	12,689	8,274	59,794	36,239	23,555									
年度平均	788	538	250	360	200	212	3,166	2,053	1,112	1,557	914	1,197	1,747	1,057	690	4,983	3,020	1,963	2.22	1.97	2.75	1.57	1.47	1.76	1.58	1.54	
平成30年度	8,759	5,821	2,938	4,184	2,460	2,435	35,605	22,533	13,072	18,060	10,933	13,046	20,028	12,632	7,396	58,626	36,834	21,792									
年度平均	730	485	245	349	205	203	2,967	1,878	1,089	1,505	911	1,087	1,669	1,053	616	4,886	3,070	1,816	2.29	2.17	2.52	1.65	1.63	1.67	1.68	1.62	
令和元年度	8,809	5,679	3,130	4,657	2,787	2,549	37,284	23,027	14,257	20,574	12,564	14,377	17,362	10,735	6,627	52,221	32,342	19,879									
年度平均	734	473	261	388	232	212	3,107	1,919	1,188	1,715	1,047	1,198	1,447	895	552	4,352	2,695	1,657	1.97	1.89	2.12	1.40	1.40	1.39	1.48	1.55	
令和 元 年 度	4月	1,008	633	375	550	361	368	3,349	2,095	1,254	1,789	1,109	1,261	1,414	997	417	4,803	3,037	1,766	1.40	1.58	1.11	1.43	1.45	1.41	1.62	1.63
	5月	730	460	270	361	205	205	3,311	2,024	1,287	1,797	1,116	1,260	1,668	935	733	4,576	2,869	1,707	2.28	2.03	2.71	1.38	1.42	1.33	1.58	1.62
	6月	721	467	254	381	222	202	3,241	1,948	1,293	1,806	1,112	1,251	1,470	990	480	4,422	2,834	1,588	2.04	2.12	1.89	1.36	1.45	1.23	1.57	1.61
	7月	802	527	275	405	241	210	3,243	1,970	1,273	1,786	1,069	1,262	1,588	1,030	558	4,626	2,884	1,742	1.98	1.95	2.03	1.43	1.46	1.37	1.56	1.59
	8月	712	491	221	342	202	219	3,206	1,995	1,211	1,748	1,044	1,265	1,664	985	679	4,650	2,939	1,711	2.34	2.01	3.07	1.45	1.47	1.41	1.56	1.59
	9月	734	481	253	391	221	216	3,182	1,985	1,197	1,738	1,021	1,280	1,461	925	536	4,564	2,865	1,699	1.99	1.92	2.12	1.43	1.44	1.42	1.54	1.58
	10月	673	427	246	347	202	204	3,070	1,916	1,154	1,675	1,011	1,247	1,571	1,004	567	4,531	2,819	1,712	2.33	2.35	2.30	1.48	1.47	1.48	1.51	1.58
	11月	609	382	227	332	199	170	2,993	1,840	1,153	1,657	1,007	1,157	1,365	737	628	4,272	2,574	1,698	2.24	1.93	2.77	1.43	1.40	1.47	1.47	1.57
	12月	501	338	163	269	167	154	2,781	1,718	1,063	1,552	965	1,114	1,472	847	625	4,361	2,543	1,818	2.94	2.51	3.83	1.57	1.48	1.71	1.47	1.57
	1月	734	485	249	413	250	204	2,772	1,748	1,024	1,561	976	1,103	1,324	843	481	4,072	2,388	1,684	1.80	1.74	1.93	1.47	1.37	1.64	1.38	1.49
	2月	810	489	321	442	256	199	2,988	1,850	1,138	1,690	1,038	1,084	1,249	806	443	3,833	2,390	1,443	1.54	1.65	1.38	1.28	1.29	1.27	1.27	1.45
	3月	775	499	276	424	261	198	3,148	1,938	1,210	1,775	1,096	1,093	1,116	636	480	3,511	2,200	1,311	1.44	1.27	1.74	1.12	1.14	1.08	1.22	1.39
	令和 2 年 度	4月	829	492	337	490	321	302	3,244	1,962	1,282	1,837	1,160	1,168	1,297	877	420	3,455	2,224	1,231	1.56	1.78	1.25	1.07	1.13	0.96	1.17
5月		703	439	264	395	239	240	3,196	1,914	1,282	1,853	1,169	1,273	1,148	751	397	3,304	2,132	1,172	1.63	1.71	1.50	1.03	1.11	0.91	1.06	1.20
6月		855	501	354	464	288	256	3,372	1,996	1,376	1,955	1,225	1,399	1,193	708	485	3,402	2,196	1,206	1.40	1.41	1.37	1.01	1.10	0.88	0.96	1.11
7月		663	423	240	333	210	190	3,372	2,015	1,357	1,913	1,188	1,444	1,294	814	480	3,455	2,196	1,259	1.95	1.92	2.00	1.02	1.09	0.93	0.90	1.08
8月																											
9月																											
10月																											
11月																											
12月																											
1月																											
2月																											
3月																											

令和元年12月以前の有効求人倍率の数値は、季節調整を行い新季節指数により改訂されています。

職業紹介関係業務指標（実数その3）



		平成27年度	平成28年度	平成29年度	平成30年度	令和元年度	元年7月	8月	9月	10月	11月	12月	2年1月	2月	3月	4月	5月	6月	7月
新規求人数	一般	10,994	11,283	12,689	12,632	10,735	1,030	985	925	1,004	737	847	843	806	636	877	751	708	814
	パート	6,399	7,442	8,274	7,396	6,627	558	679	536	567	628	625	481	443	480	420	397	485	480
充足数	一般	2,316	2,161	2,082	1,854	1,665	140	141	151	174	131	114	114	126	107	127	89	105	113
	パート	1,106	1,053	999	895	996	72	75	88	81	68	67	76	115	112	92	73	80	87
充足率	一般	21.1%	19.2%	16.4%	14.7%	15.5%	13.6%	14.3%	16.3%	17.3%	17.8%	13.5%	13.5%	15.6%	16.8%	14.5%	11.9%	14.8%	13.9%
	パート	17.3%	14.1%	12.1%	12.1%	15.0%	12.9%	11.0%	16.4%	14.3%	10.8%	10.7%	15.8%	26.0%	23.3%	21.9%	18.4%	16.5%	18.1%

令和2年7月 産業・規模別 新規求人状況

富士所

(一般+パートタイム)

産業別・規模別／項目	当月	前月	前年同月	対前月比	対前年比
農、林、漁業	4	9	2	▲ 55.6	100.0
鉱業、採石業、砂利採取業	0	0	0	0.0	0.0
建設業	156	134	143	16.4	9.1
製造業	236	193	316	22.3	▲ 25.3
食料品製造業	49	28	59	75.0	▲ 16.9
飲料・たばこ・飼料製造業	0	0	0	0.0	0.0
繊維工業	1	3	1	▲ 66.7	0.0
木材・木製品製造業	1	0	2	—	▲ 50.0
家具・装備品製造業	0	0	0	0.0	0.0
パルプ・紙・紙加工品製造業	49	75	94	▲ 34.7	▲ 47.9
印刷・同関連産業	5	2	8	150.0	▲ 37.5
化学工業	10	11	16	▲ 9.1	▲ 37.5
石油製品・石炭製品製造業	0	0	0	0.0	0.0
プラスチック製品製造業	13	8	15	62.5	▲ 13.3
ゴム製品製造業	0	0	4	0.0	▲ 100.0
窯業・土石製品製造業	0	1	3	▲ 100.0	▲ 100.0
鉄鋼業	0	0	9	0.0	▲ 100.0
非鉄金属製造業	0	1	1	▲ 100.0	▲ 100.0
金属製品製造業	7	21	27	▲ 66.7	▲ 74.1
はん用・生産用・業務用機械器具製造業	72	20	42	260.0	71.4
電気機械器具製造業	14	17	9	▲ 17.6	55.6
輸送用機械器具製造業	5	2	22	150.0	▲ 77.3
その他の製造業	10	4	3	150.0	233.3
電気・ガス・熱供給・水道業	2	0	0	—	—
情報通信業	27	9	37	200.0	▲ 27.0
運輸業、郵便業	80	74	156	8.1	▲ 48.7
卸売・小売業	142	72	205	97.2	▲ 30.7
金融・保険業	19	0	13	—	46.2
不動産業、物品賃貸業	3	0	23	—	▲ 87.0
宿泊業、飲食サービス業	29	25	54	16.0	▲ 46.3
教育、学習支援業	24	7	4	242.9	500.0
医療、福祉	402	456	371	▲ 11.8	8.4
複合サービス業	3	0	2	—	50.0
サービス業	161	210	259	▲ 23.3	▲ 37.8
公務・その他	6	4	3	50.0	100.0
合 計	1,294	1,193	1,588	8.5	▲ 18.5
29人以下	728	758	1,010	▲ 4.0	▲ 27.9
30～99人	374	296	359	26.4	4.2
100～299人	86	64	149	34.4	▲ 42.3
300～499人	56	57	46	▲ 1.8	21.7
500から999人	50	11	24	354.5	108.3
1000人以上	0	7	0	▲ 100.0	0.0

令和2年7月 職業別 求人・求職・就職 状況

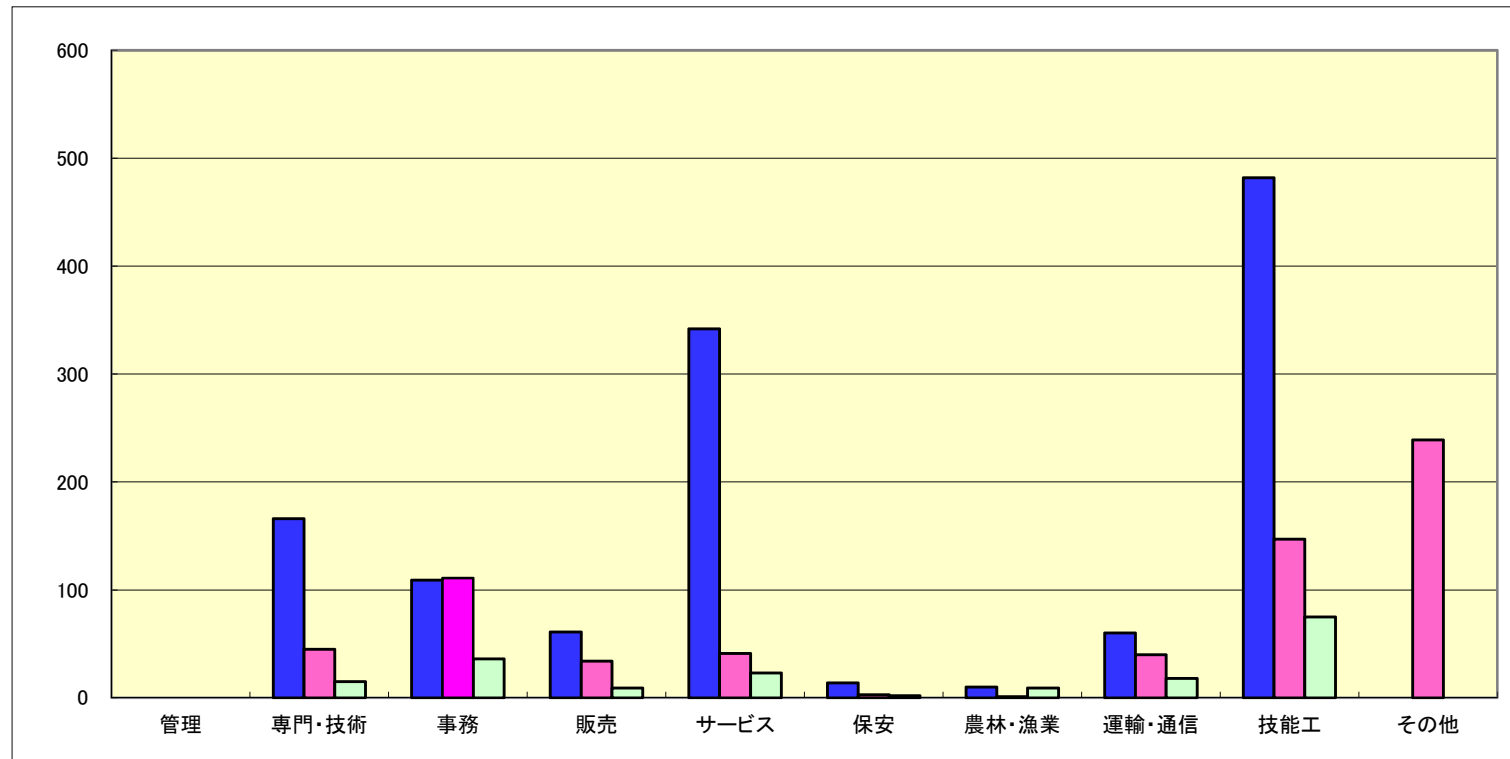
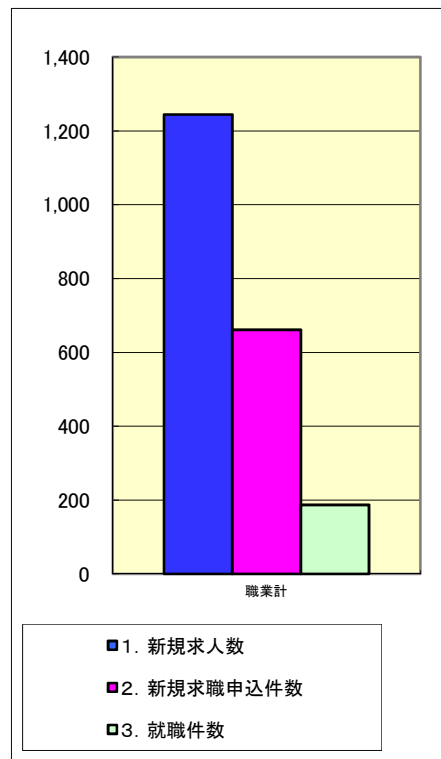
(常用+常用パートタイム)
(臨時・季節を除く)

H25.4分類改定

	有効求人	有効求職		有効求人倍率	就職件数			
	計	計	一般	パート	計	一般	パート	
職業計	3,304	3,361	2,008	1,353	0.98	187	118	69
専門的、技術的職業	523	249	178	71	2.10	15	12	3
開発・製造技術者	29	41	35	6	0.71	2	2	0
建築・土木技術者	41	7	4	3	5.86	0	0	0
情報処理・通信技術者	28	10	9	1	2.80	0	0	0
その他の技術者	0	1	1	0	0.00	0	0	0
医師、薬剤師等	12	5	2	3	2.40	0	0	0
保健師、助産師等	158	45	24	21	3.51	0	0	0
医療技術者	59	12	9	3	4.92	1	1	0
その他の保健医療	26	15	13	2	1.73	1	1	0
社会福祉専門の職業	149	56	32	24	2.66	10	7	3
その他の専門的職業	21	57	49	8	0.37	1	1	0
管理的職業	1	9	6	3	0.11	0	0	0
事務的職業	227	550	347	203	0.41	36	22	14
一般事務員	138	479	293	186	0.29	29	19	10
会計事務員	28	25	16	9	1.12	3	1	2
生産関連事務員	37	16	10	6	2.31	2	1	1
営業・販売関連事務員	12	19	19	0	0.63	2	1	1
その他の事務的職業	12	11	9	2	1.09	0	0	0
販売の職業	143	150	88	62	0.95	9	8	1
商品販売の職業	36	101	49	52	0.36	5	4	1
営業の職業	107	49	39	10	2.18	4	4	0
サービスの職業	846	184	95	89	4.60	23	11	12
介護・保険医療サービスの職業	614	53	36	17	11.58	13	7	6
生活衛生サービス業	47	7	3	4	6.71	2	1	1
飲食物調理の職業	53	65	30	35	0.82	5	3	2
接客・給仕の職業	115	40	13	27	2.88	1	0	1
その他のサービス業	17	19	13	6	0.89	2	0	2
保安の職業	82	12	7	5	6.83	2	0	2
農林漁業の職業	29	12	8	4	2.42	9	2	7
生産工程の職業	601	320	238	82	1.88	42	32	10
生産設備制御・監視の職業(金属関連)	1	17	15	2	0.06	0	0	0
生産設備制御・監視の職業(金属除く)	54	13	12	1	4.15	2	2	0
生産設備制御・監視の職業(機械組立)	8	5	5	0	1.60	1	1	0
金属製造・加工・溶接・溶断の職業	83	37	31	6	2.24	4	3	1
製品製造・加工処理の職業(金属除く)	208	100	61	39	2.08	23	17	6
機械組立の職業	79	82	62	20	0.96	1	1	0
機械整備・修理の職業	81	11	8	3	7.36	4	3	1
製品検査の職業(金属関連)	2	3	1	2	0.67	1	0	1
製品検査の職業(金属除く)	50	19	17	2	2.63	3	2	1
機械検査の職業	7	9	6	3	0.78	0	0	0
生産関連・類似の職業	28	24	20	4	1.17	3	3	0
輸送・機械運転の職業	217	175	150	25	1.24	19	17	2
自動車運転の職業	178	109	94	15	1.63	14	12	2
その他の運輸の職業	29	56	47	9	0.52	4	4	0
定置・建設機械運転	10	10	9	1	1.00	1	1	0
建設・土木の職業	296	25	19	6	11.84	6	6	0
建設・躯体工事の職業	123	8	6	2	15.38	2	2	0
電気作業員	40	6	5	1	6.67	1	1	0
土木の職業	133	11	8	3	12.09	3	3	0
運搬・清掃・包装等の職業	339	547	212	335	0.62	26	8	18
運搬の職業	89	79	53	26	1.13	8	3	5
清掃の職業	146	54	12	42	2.70	8	1	7
包装の職業	26	19	10	9	1.37	5	3	2
その他の運搬・清掃・包装等の職業	78	395	137	258	0.20	5	1	4
分類不能の職業	0	1,128	660	468	0.00	0	0	0

令和2年7月 職業別 求人・求職・就職 状況

(常用+常用パートタイム)



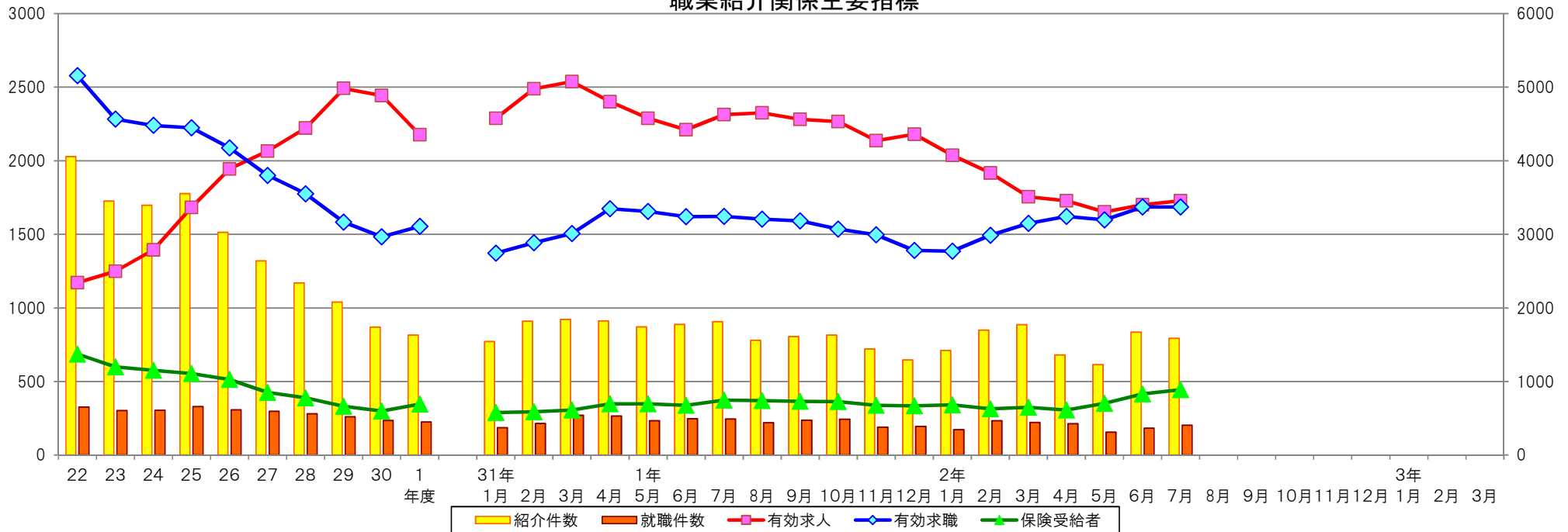
	職業計	管理	専門・技術	事務	販売	サービス	保安	農林・漁業	運輸・通信	技能工	その他
1. 新規求人数	1,244	0	166	109	61	342	14	10	60	482	0
2. 新規求職申込件数	661	0	45	111	34	41	3	1	40	147	239
3. 就職件数	187	0	15	36	9	23	2	9	18	75	0
4. 新規求人倍率(1/2)	1.88	—	3.69	0.98	1.79	8.34	4.67	10.00	1.50	3.28	0.00
5. 就職率%(3/2*100)	28.3	—	33.3	32.4	26.5	56.1	66.7	900.0	45.0	51.0	0.0

年齢別常用職業紹介状況

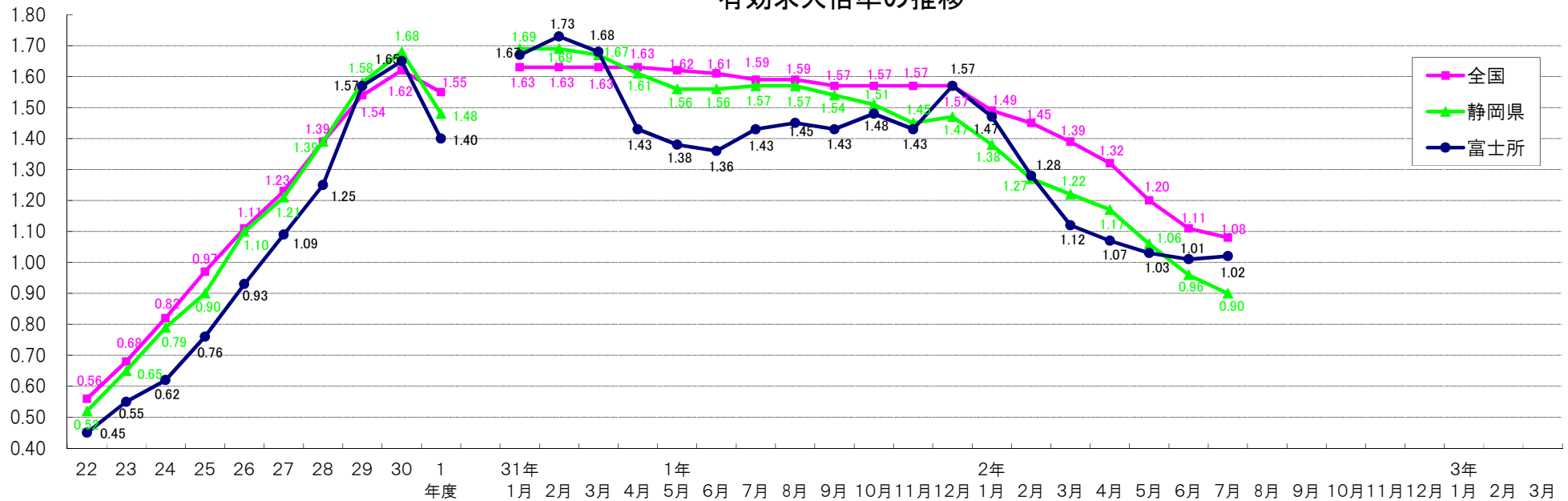
令和2年7月	常用（パートを除く）								常用的パート							
	月間有効求職者数				就職件数				月間有効求職者数				就職件数			
		構成比 (%)	新規 求職者	雇用保険 受給者	保割合 (%)		雇用保険 受給者	保割合 (%)		構成比 (%)	新規 求職者	雇用保険 受給者	保割合 (%)		雇用保険 受給者	保割合 (%)
19歳以下	40	2.0	9	7	17.5	3	0	0.0	9	0.7	3	0	0.0	0	0	-
20～24歳	191	9.5	44	62	32.5	17	4	23.5	26	1.9	7	6	23.1	5	0	0.0
25～29歳	207	10.3	44	97	46.9	15	6	40.0	90	6.7	17	36	40.0	6	2	33.3
30～34歳	223	11.1	55	96	43.0	18	7	38.9	98	7.2	22	31	31.6	8	1	12.5
35～39歳	165	8.2	36	76	46.1	9	2	22.2	100	7.4	23	39	39.0	2	1	50.0
40～44歳	199	9.9	49	87	43.7	14	4	28.6	103	7.6	19	41	39.8	8	1	12.5
45～49歳	231	11.5	45	113	48.9	13	5	38.5	118	8.7	24	46	39.0	7	1	14.3
50～54歳	266	13.2	43	132	49.6	10	6	60.0	109	8.1	11	53	48.6	3	1	33.3
55～59歳	205	10.2	38	102	49.8	8	5	62.5	121	8.9	18	70	57.9	10	3	30.0
60～64歳	193	9.6	36	121	62.7	9	4	44.4	247	18.3	33	157	63.6	9	4	44.4
65歳以上	88	4.4	22	10	11.4	2	0	0.0	332	24.5	63	59	17.8	11	1	9.1
合計	2,008	100.0	421	903	45.0	118	43	36.4	1,353	100.0	240	538	39.8	69	15	21.7
45歳未満	1,025	51.0	237	425	41.5	76	23	30.3	426	31.5	91	153	35.9	29	5	17.2
45歳以上	983	49.0	184	478	48.6	42	20	47.6	927	68.5	149	385	41.5	40	10	25.0
55歳以上	486	24.2	96	233	47.9	19	9	47.4	700	51.7	114	286	40.9	30	8	26.7
60歳以上	281	14.0	58	131	46.6	11	4	36.4	579	42.8	96	216	37.3	20	5	25.0

(注) 新規学卒を除きパートタイムを含む常用

職業紹介関係主要指標



有効求人倍率の推移



求人倍率の推移－学卒を除く・パートを含む－

有効求人倍率

月日	4月	5月	6月	7月	8月	9月	10月	11月	12月	1月	2月	3月	年間
昭和 51年	0.68	0.70	0.78	0.84	0.86	1.06	0.97	0.86	0.64	0.63	0.61	0.65	0.82
52年	0.54	0.56	0.48	0.53	0.54	0.69	0.68	0.67	0.53	0.56	0.54	0.55	0.59
53年	0.50	0.47	0.49	0.51	0.61	0.70	0.72	0.72	0.64	0.71	0.76	0.80	0.58
54年	0.74	0.67	0.65	0.57	0.58	0.69	0.80	0.79	0.88	0.82	0.74	0.79	0.72
55年	0.76	0.79	0.89	0.78	0.71	0.85	0.84	0.75	0.75	0.82	0.92	0.99	0.79
56年	0.67	0.65	0.53	0.59	0.57	0.75	0.75	0.63	0.73	0.68	0.74	0.71	0.71
57年	0.61	0.62	0.62	0.62	0.70	0.71	0.76	0.74	0.81	0.86	0.92	0.82	0.69
58年	0.72	0.69	0.77	0.71	0.75	0.84	0.96	0.85	0.93				0.81
59年	0.78	0.82	0.78	0.72	1.01	0.97	0.95	0.93	0.86	0.93	1.01	0.95	0.89
60年	0.85	0.79	0.75	0.72	0.89	1.00	0.99	0.92	0.83	0.83	0.85	0.86	0.86
61年	0.71	0.67	0.70	0.70	0.71	0.93	0.89	0.83	0.86	0.93	0.89	0.87	0.81
62年	0.78	0.82	0.85	0.84	0.92	1.00	1.12	1.00	0.90	1.03	1.27	1.24	0.87
63年	1.26	1.18	1.34	1.25	1.42	1.80	1.86	1.82	1.60	1.78	1.68	1.77	1.35
平成 元年	1.59	1.53	1.75	1.65	1.72	1.60	1.63	1.70	1.80	1.67	1.76	1.85	1.68
2年	1.73	1.55	1.60	1.61	1.55	1.76	1.81	1.85	1.83	1.83	1.82	1.91	1.73
3年	1.75	1.82	1.85	1.78	1.70	1.83	1.92	1.90	1.80	1.63	1.76	1.56	1.77
4年	1.41	1.35	1.29	1.23	1.36	1.25	1.13	1.14	1.11	1.09	1.13	0.97	1.20
5年	0.98	0.95	1.09	1.19	1.19	1.12	1.00	1.01	0.99	0.95	0.91	0.85	1.02
6年	0.78	0.74	0.71	0.93	0.91	0.96	1.04	0.88	0.94	0.88	0.87	0.88	0.87
7年	0.93	0.79	0.74	0.81	0.79	0.80	0.87	0.77	0.76	0.81	0.73	0.74	0.79
8年	0.76	0.75	0.73	0.84	0.80	0.89	0.84	0.84	0.84	0.87	0.85	0.84	0.82
9年	0.82	0.75	0.68	0.89	0.98	0.92	0.92	0.87	0.89	0.79	0.64	0.64	0.81
10年	0.61	0.56	0.56	0.61	0.62	0.63	0.63	0.60	0.63	0.62	0.62	0.61	0.61
11年	0.56	0.54	0.55	0.54	0.57	0.57	0.59	0.59	0.63	0.69	0.72	0.64	0.60
12年	0.59	0.56	0.57	0.63	0.69	0.72	0.76	0.80	0.86	0.86	0.89	0.87	0.73
13年	0.81	0.81	0.84	0.81	0.84	0.85	0.80	0.79	0.76	0.81	0.80	0.78	0.81
14年	0.68	0.66	0.69	0.75	0.76	0.76	0.70	0.71	0.77	0.83	0.86	0.82	0.75
15年	0.71	0.77	0.77	0.71	0.73	0.81	0.87	0.91	0.96	0.96	0.97	0.97	0.84
16年	0.85	0.92	0.91	0.86	0.90	0.95	1.01	1.01	1.07	1.06	1.10	1.11	0.98
17年	0.96	0.91	0.94	0.99	1.06	1.12	1.13	1.21	1.37	1.42	1.45	1.41	1.15
18年	1.21	1.12	1.03	1.02	1.04	1.17	1.15	1.26	1.38	1.34	1.34	1.21	1.18
19年	1.17	1.05	1.05	0.94	0.91	0.95	0.94	1.05	1.08	1.10	1.05	0.96	1.02
20年	0.87	0.85	0.78	0.75	0.75	0.76	0.72	0.72	0.66	0.60	0.51	0.40	0.68
21年	0.35	0.33	0.34	0.35	0.34	0.34	0.37	0.40	0.40	0.39	0.40	0.37	0.36
22年	0.36	0.35	0.38	0.41	0.46	0.48	0.50	0.50	0.52	0.53	0.53	0.51	0.45
23年	0.47	0.46	0.46	0.44	0.52	0.57	0.59	0.60	0.62	0.63	0.67	0.61	0.55
24年	0.54	0.53	0.56	0.60	0.65	0.65	0.67	0.66	0.65	0.65	0.67	0.66	0.62
25年	0.60	0.63	0.63	0.72	0.73	0.75	0.78	0.79	0.87	0.89	0.91	0.87	0.76
26年	0.81	0.80	0.81	0.90	0.92	0.90	0.93	0.97	1.01	1.05	1.06	1.06	0.93
27年	1.03	1.02	1.03	1.01	1.08	1.08	1.08	1.09	1.18	1.20	1.20	1.13	1.09
28年	1.08	1.12	1.09	1.17	1.18	1.31	1.26	1.35	1.44	1.38	1.39	1.36	1.25
29年	1.34	1.31	1.39	1.40	1.49	1.54	1.57	1.66	1.79	1.86	1.87	1.81	1.57
30年	1.69	1.61	1.58	1.53	1.61	1.66	1.64	1.65	1.71	1.67	1.73	1.68	1.65
2019年	1.43	1.38	1.36	1.43	1.45	1.43	1.48	1.43	1.57	1.47	1.28	1.12	1.40
令和2年	1.07	1.03	1.01	1.02									

※年間倍率について、昭和58年までは暦年表示でありパートは除く、昭和59年以降は年度表示でありパートを含む

有効求人倍率(前年比較)

月日	4月	5月	6月	7月	8月	9月	10月	11月	12月	1月	2月	3月	年間
昭和 51年	—	—	—	—	—	—	—	—	—	—	—	—	—
52年	▲0.14	▲0.14	▲0.30	▲0.31	▲0.32	▲0.37	▲0.29	▲0.19	▲0.11	▲0.07	▲0.07	▲0.10	▲0.23
53年	▲0.04	▲0.09	0.01	▲0.02	0.07	0.01	0.04	0.05	0.11	0.15	0.22	0.25	▲0.01
54年	0.24	0.20	0.16	0.06	▲0.03	▲0.01	0.08	0.07	0.24	0.11	▲0.02	▲0.01	0.14
55年	0.02	0.12	0.24	0.21	0.13	0.16	0.04	▲0.04	▲0.13	0.00	0.18	0.20	0.07
56年	▲0.09	▲0.14	▲0.36	▲0.19	▲0.14	▲0.10	▲0.09	▲0.12	▲0.02	▲0.14	▲0.18	▲0.28	▲0.08
57年	▲0.06	▲0.03	0.09	0.03	0.13	▲0.04	0.01	0.11	0.08	0.18	0.18	0.11	▲0.02
58年	0.11	0.07	0.15	0.09	0.05	0.13	0.20	0.11	0.12				0.12
59年	0.06	0.13	0.01	0.01	0.26	0.13	▲0.01	0.08	▲0.07	0.93	1.01	0.95	0.08
60年	0.07	▲0.03	▲0.03	0.00	▲0.12	0.03	0.04	▲0.01	▲0.03	▲0.10	▲0.16	▲0.09	▲0.03
61年	▲0.14	▲0.12	▲0.05	▲0.02	▲0.18	▲0.07	▲0.10	▲0.09	0.03	0.10	0.04	0.01	▲0.05
62年	0.07	0.15	0.15	0.14	0.21	0.07	0.23	0.17	0.04	0.10	0.38	0.37	0.06
63年	0.48	0.36	0.49	0.41	0.50	0.80	0.74	0.82	0.70	0.75	0.41	0.53	0.48
平成 元年	0.33	0.35	0.41	0.40	0.30	▲0.20	▲0.23	▲0.12	0.20	▲0.11	0.08	0.08	0.33
2年	0.14	0.02	▲0.15	▲0.04	▲0.17	0.16	0.18	0.15	0.03	0.16	0.06	0.06	0.05
3年	0.02	0.27	0.25	0.17	0.15	0.07	0.11	0.05	▲0.03	▲0.20	▲0.06	▲0.35	0.04
4年	▲0.34	▲0.47	▲0.56	▲0.55	▲0.34	▲0.58	▲0.79	▲0.76	▲0.69	▲0.54	▲0.63	▲0.59	▲0.57
5年	▲0.43	▲0.40	▲0.20	▲0.04	▲0.17	▲0.13	▲0.13	▲0.13	▲0.12	▲0.14	▲0.22	▲0.12	▲0.18
6年	▲0.20	▲0.21	▲0.38	▲0.26	▲0.28	▲0.16	0.04	▲0.13	▲0.05	▲0.07	▲0.04	0.03	▲0.15
7年	0.15	0.05	0.03	▲0.12	▲0.12	▲0.16	▲0.17	▲0.11	▲0.18	▲0.07	▲0.14	▲0.14	▲0.08
8年	▲0.17	▲0.04	▲0.01	0.03	0.01	0.09	▲0.03	0.07	0.08	0.06	0.12	0.10	0.03
9年	0.06	0.00	▲0.05	0.05	0.18	0.03	0.08	0.03	0.05	▲0.08	▲0.21	▲0.20	▲0.01
10年	▲0.21	▲0.19	▲0.12	▲0.28	▲0.36	▲0.29	▲0.29	▲0.27	▲0.26	▲0.17	▲0.02	▲0.03	▲0.20
11年	▲0.05	▲0.02	▲0.01	▲0.07	▲0.05	▲0.06	▲0.04	▲0.01	0.00	0.07	0.10	0.03	▲0.01
12年	0.03	0.02	0.02	0.09	0.12	0.15	0.17	0.21	0.23	0.17	0.17	0.23	0.13
13年	0.22	0.25	0.27	0.18	0.15	0.13	0.04	▲0.01	▲0.10	▲0.05	▲0.09	▲0.09	0.08
14年	▲0.13	▲0.15	▲0.15	▲0.06	▲0.08	▲0.09	▲0.10	▲0.08	0.01	0.02	0.06	0.04	▲0.06
15年	0.03	0.11	0.08	▲0.04	▲0.03	0.05	0.17	0.20	0.19	0.13	0.11	0.15	0.09
16年	0.14	0.15	0.14	0.15	0.17	0.14	0.14	0.10	0.11	0.10	0.13	0.14	0.14
17年	0.11	▲0.01	0.03	0.13	0.16	0.17	0.12	0.20	0.30	0.36	0.35	0.30	0.17
18年	0.25	0.21	0.09	0.03	▲0.02	0.05	0.02	0.05	0.01	▲0.08	▲0.11	▲0.20	0.03
19年	▲0.04	▲0.07	0.02	▲0.08	▲0.13	▲0.22	▲0.21	▲0.21	▲0.30	▲0.24	▲0.29	▲0.25	▲0.16
20年	▲0.30	▲0.20	▲0.27	▲0.19	▲0.16	▲0.19	▲0.22	▲0.33	▲0.42	▲0.50	▲0.54	▲0.56	▲0.34
21年	▲0.52	▲0.52	▲0.44	▲0.40	▲0.41	▲0.42	▲0.35	▲0.32	▲0.26	▲0.21	▲0.11	▲0.03	▲0.32
22年	0.01	0.02	0.04	0.06	0.12	0.14	0.13	0.10	0.12	0.14	0.13	0.14	0.09
23年	0.11	0.11	0.08	0.03	0.06	0.09	0.09	0.10	0.10	0.10	0.14	0.10	0.10
24年	0.07	0.07	0.10	0.16	0.13	0.08	0.08	0.06	0.03	0.02	0.00	0.05	0.07
25年	0.06	0.10	0.07	0.12	0.08	0.10	0.11	0.13	0.22	0.24	0.24	0.21	0.14
26年	0.21	0.17	0.18	0.18	0.19	0.15	0.15	0.18	0.14	0.16	0.15	0.19	0.17
27年	0.22	0.22	0.22	0.11	0.16	0.18	0.15	0.12	0.17	0.15	0.14	0.07	0.16
28年	0.05	0.10	0.06	0.16	0.10	0.23	0.18	0.26	0.26	0.18	0.19	0.23	0.16
29年	0.26	0.19	0.30	0.23	0.31	0.23	0.31	0.31	0.35	0.48	0.48	0.45	0.32
30年	0.35	0.30	0.19	0.13	0.12	0.12	0.07	▲0.01	▲0.08	▲0.19	▲0.14	▲0.13	0.08
2019年	▲0.26	▲0.23	▲0.22	▲0.10	▲0.16	▲0.23	▲0.16	▲0.22	▲0.14	▲0.20	▲0.45	▲0.56	▲0.25
令和2年	▲0.36	▲0.35	▲0.35	▲0.41									

※年間倍率について、昭和58年までは暦年表示でありパートは除く、昭和59年