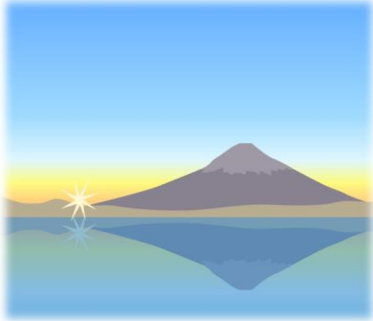


令和2年6月号

ハローワーク富士宮



あなたとチャレンジ ～地域に根ざしたハローワーク～

富士宮公共職業安定所
電話 0544-26-3128
FAX 0544-23-9401

令和2年度労働保険の年度更新期間延長のお知らせ

新型コロナウイルスの影響を踏まえ、令和2年度労働保険料等の
申告・納付期限が **令和2年8月31日**までに延長となりました。

	従来	延長後
申告期限	令和2年6月1日～同年7月10日	令和2年6月1日～ 同年8月31日
納付期限	令和2年7月10日	令和2年8月31日
口座振替 納付日	令和2年9月7日	令和2年10月13日

また、新型コロナウイルス感染症の影響により事業に係る収入に相当の減少があった事業主の方は、申請により労働保険料の納付を1年間猶予することが認められる場合があります。詳細は厚生労働省ホームページでご確認ください。

厚生労働省ホームページURL https://www.mhlw.go.jp/stf/newpage_10647.html

ハローワーク富士宮における労働保険年度更新出張受付

6月22日（月） 10：00～15：00 2F 会議室

7月6日（月） 10：00～15：00 2F 会議室

※申告書受付のみの実施となります。

保険料の納付は「お近くの金融機関」でお願いいたします。

1. 労働市場の概況（令和2年4月）

(1) 求人

新規求人数は476人で、対前年同月比36.2%減少した。これを一般・パート別に前年同月と比較すると、一般は322人で25.6%の減少、パートは154人で50.8%の減少となった。月間有効求人数は1,555人で、対前年同月比33.1%減少した。

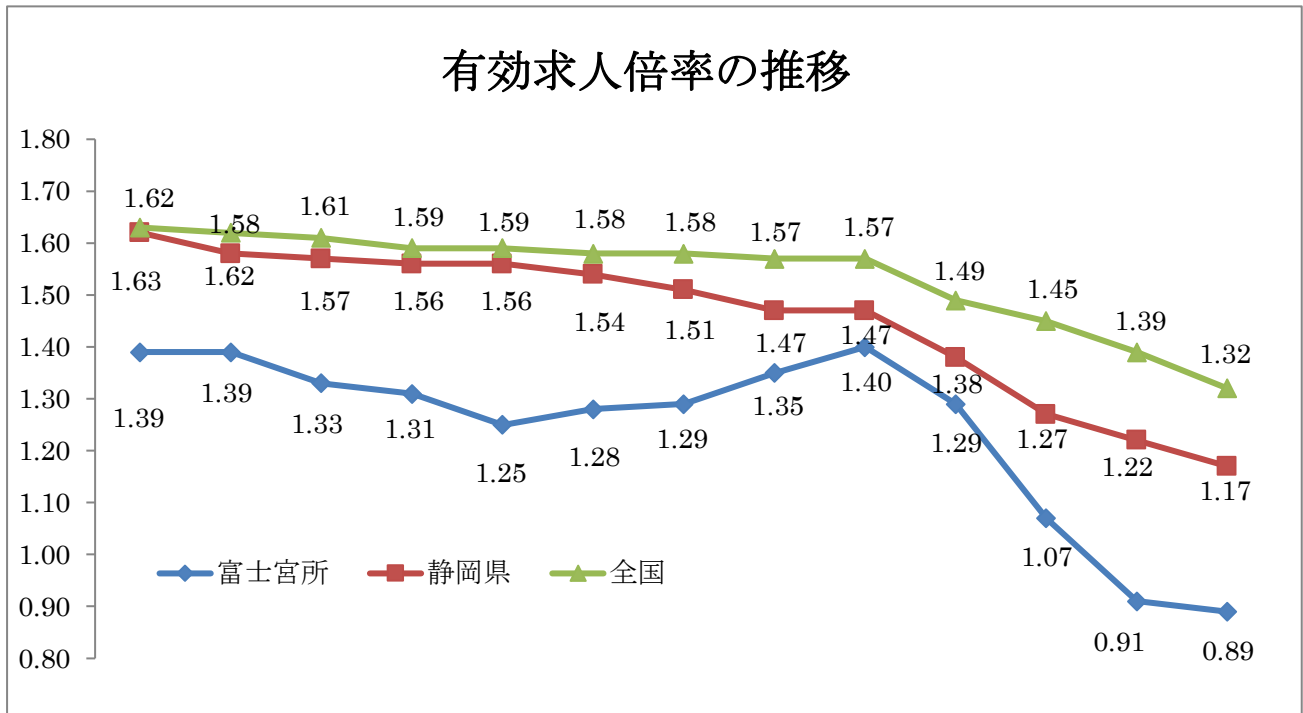
(2) 求職

新規求職申込件数は478件で対前年同月比2.6%増加した。これを一般・パート別に前年同月と比較すると、一般は291件で1.4%の増加、パートは187件で4.5%の増加となった。月間有効求職者数は1,754人で、対前年同月比5.2%の増加となった。

(3) 就職

就職件数は127件で対前年同月比13.6%の減少であった。就職率は26.6%で対前年同月比4.9ポイント下回った。これを一般・パート別に前年同月と比較すると、一般の就職件数は83件で11.7%の減少となった。就職率は28.5%で4.3ポイント下回った。また、パートの就職件数は44件で17.0%の減少となった。就職率は23.5%で6.1ポイント下回った。

なお、常用就職件数は118件で対前年同月比15.1%の減少となった。



	4月	R1 5月	6月	7月	8月	9月	10月	11月	12月	R2 1月	2月	3月	4月
富士宮所	1.39	1.39	1.33	1.31	1.25	1.28	1.29	1.35	1.40	1.29	1.07	0.91	0.89
静岡県	1.62	1.58	1.57	1.56	1.56	1.54	1.51	1.47	1.47	1.38	1.27	1.22	1.17
全国	1.63	1.62	1.61	1.59	1.59	1.58	1.58	1.57	1.57	1.49	1.45	1.39	1.32

※静岡県及び全国の倍率は季節調整値

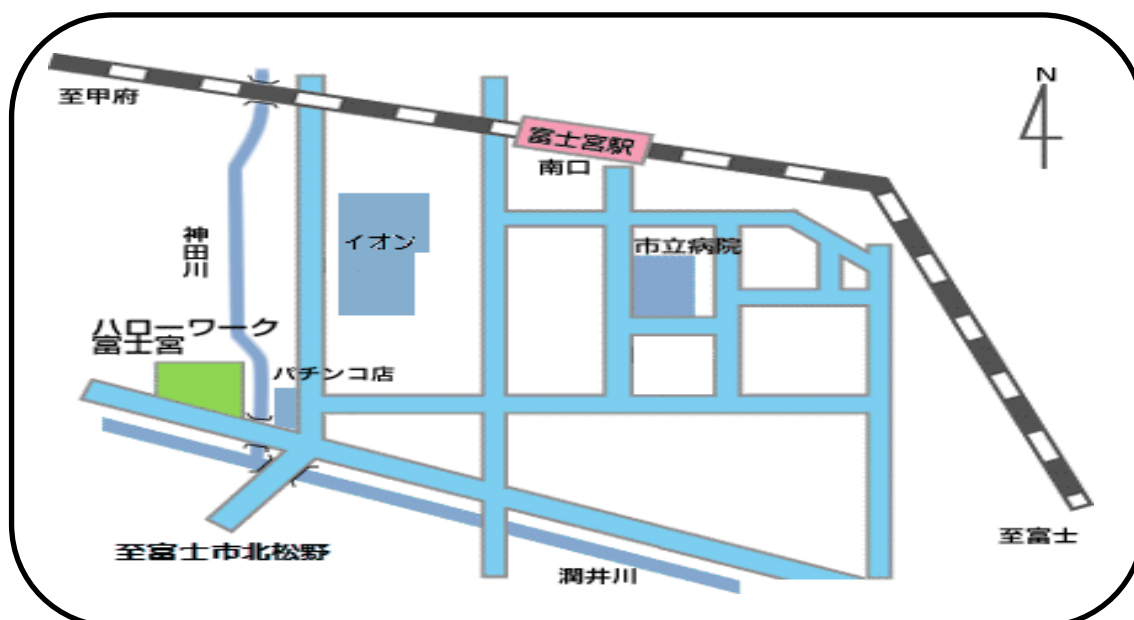
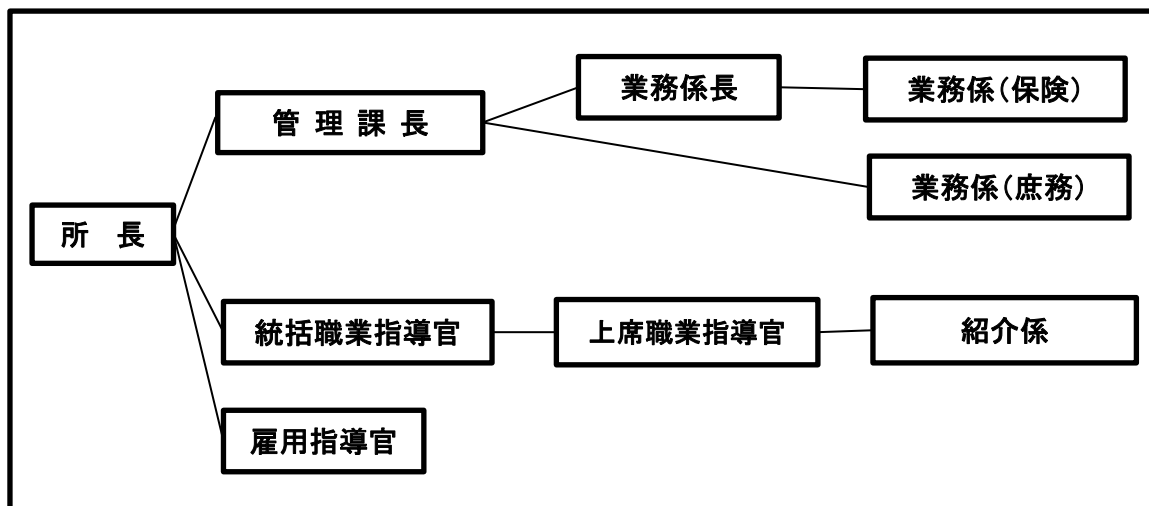
職業別常用職業紹介状況

(令和2年4月)

職業	新規求職申込件数				新規求人数				新規求人倍率 (倍)
	構成比 (%)	常用		構成比 (%)	常用				
		フルタイム	パート		フルタイム	パート			
管理的職業	1	0.2	1	0	0	0.0	0	0	-
専門的・技術的職業	59	12.4	34	25	81	18.0	59	22	1.37
事務的職業	82	17.3	48	34	34	7.6	27	7	0.41
販売の職業	14	3.0	10	4	26	5.8	11	15	1.86
サービスの職業	37	7.8	23	14	116	25.8	75	41	3.14
保安の職業	6	1.3	4	2	10	2.2	0	10	1.67
農林漁業の職業	4	0.8	3	1	13	2.9	8	5	3.25
生産工程の職業	67	14.1	48	19	96	21.4	89	7	1.43
輸送・機械運転の職業	26	5.5	20	6	11	2.4	9	2	0.42
建設・採掘の職業	2	0.4	2	0	19	4.2	19	0	9.50
運搬・清掃・包装等の職業	74	15.6	37	37	43	9.6	12	31	0.58
分類不能の職業	102	21.5	60	42	0	0.0	0	0	-
職業計	474	100.0	290	184	449	100.0	309	140	0.95

職業	月間有効求職者数				月間有効求人数				有効求人倍率 (倍)
	構成比 (%)	常用		構成比 (%)	常用				
		フルタイム	パート		フルタイム	パート			
管理的職業	3	0.2	3	0	0	0.0	0	0	-
専門的・技術的職業	165	9.4	111	54	292	19.4	206	86	1.77
事務的職業	306	17.5	204	102	126	8.4	82	44	0.41
販売の職業	78	4.5	53	25	84	5.6	45	39	1.08
サービスの職業	124	7.1	76	48	318	21.1	194	124	2.56
保安の職業	10	0.6	7	3	13	0.9	1	12	1.30
農林漁業の職業	12	0.7	8	4	27	1.8	17	10	2.25
生産工程の職業	245	14.0	174	71	364	24.2	304	60	1.49
輸送・機械運転の職業	75	4.3	57	18	75	5.0	51	24	1.00
建設・採掘の職業	17	1.0	16	1	70	4.6	67	3	4.12
運搬・清掃・包装等の職業	438	25.1	192	246	137	9.1	49	88	0.31
分類不能の職業	274	15.7	172	102	0	0.0	0	0	-
職業計	1,747	100.0	1,073	674	1,506	100.0	1,016	490	0.86

●組織図



富士宮公共職業安定所
所在地
〒418-0031
富士宮市神田川町14-3
電話 0544-26-3128
FAX 0544-23-9401

交通機関
JR富士宮駅から徒歩15分

開庁時間
平日 8時30分から17時15分

休日
土曜・日曜・祝日・年末年始(12月29日～1月3日)