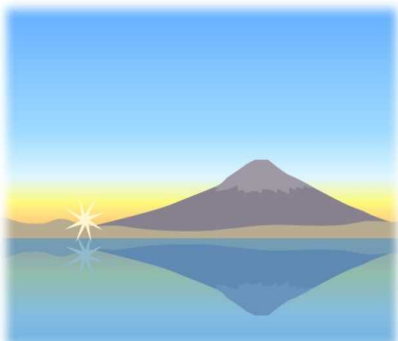


令和2年3月号

## ハローワーク富士宮



あなたとチャレンジ ～地域に根ざしたハローワーク～

富士宮公共職業安定所  
電話 0544-26-3128  
FAX 0544-23-9401

# 「雇用保険料」に関する変更点のお知らせ

＜令和2年度から、雇用保険料の免除がなくなります＞

## 高年齢労働者の保険料免除の廃止について

＜＜令和元年度まで＞＞

高年齢労働者※の雇用保険料が免除（経過措置）

※保険年度の初日（4月1日）において満64歳以上の被保険者

※令和元年度に保険料が免除されるのは昭和30年4月1日以前に生まれた方

＜＜令和2年4月から＞＞

高年齢労働者の雇用保険料の徴収**免除が廃止**※

※ 被保険者負担分及び事業主負担分ともに免除がなくなります（年齢不問）

◆平成29年1月1日以降、65歳以上の労働者についても雇用保険の対象となりましたが、64歳以上の方については**令和元年度まで**雇用保険料が免除されます（経過措置）。

◆**令和2年度**の年度更新に係る「**概算保険料額**」は、**年齢に関係なく**、すべての雇用保険対象者を漏れなく含めて計算をお願いします。

## 職業別常用職業紹介状況

(令和2年1月)

職業	新規求職申込件数				新規求人数				新規求人倍率 (倍)
	構成比 (%)	常用		構成比 (%)	常用				
		フルタイム	パート		フルタイム	パート			
管理的職業	0	0.0	0	0	1	0.2	1	0	-
専門的・技術的職業	45	9.3	29	16	71	15.9	53	18	1.58
事務的職業	82	16.9	59	23	54	12.1	32	22	0.66
販売の職業	19	3.9	14	5	12	2.7	11	1	0.63
サービスの職業	51	10.5	34	17	108	24.2	86	22	2.12
保安の職業	2	0.4	1	1	0	0.0	0	0	-
農林漁業の職業	2	0.4	2	0	13	2.9	12	1	6.50
生産工程の職業	76	15.7	63	13	110	24.6	92	18	1.45
輸送・機械運転の職業	20	4.1	10	10	20	4.5	12	8	1.00
建設・採掘の職業	9	1.9	7	2	17	3.8	17	0	1.89
運搬・清掃・包装等の職業	92	19.0	32	60	41	9.2	17	24	0.45
分類不能の職業	87	17.9	54	33	0	0.0	0	0	-
職業計	485	100.0	305	180	447	100.0	333	114	0.92
職業	月間有効求職者数				月間有効求人数				有効求人倍率 (倍)
	構成比 (%)	常用		構成比 (%)	常用				
		フルタイム	パート		フルタイム	パート			
管理的職業	1	0.1	1	0	2	0.1	2	0	2.00
専門的・技術的職業	171	10.5	122	49	361	18.1	246	115	2.11
事務的職業	320	19.6	222	98	163	8.2	101	62	0.51
販売の職業	73	4.5	49	24	79	4.0	53	26	1.08
サービスの職業	133	8.1	77	56	418	20.9	234	184	3.14
保安の職業	5	0.3	4	1	15	0.8	0	15	3.00
農林漁業の職業	13	0.8	10	3	38	1.9	26	12	2.92
生産工程の職業	258	15.8	205	53	528	26.4	407	121	2.05
輸送・機械運転の職業	66	4.0	45	21	120	6.0	87	33	1.82
建設・採掘の職業	22	1.3	18	4	102	5.1	102	0	4.64
運搬・清掃・包装等の職業	479	29.4	205	274	174	8.7	84	90	0.36
分類不能の職業	91	5.6	56	35	0	0.0	0	0	-
職業計	1,632	100.0	1,014	618	2,000	100.0	1,342	658	1.23

## 1. 労働市場の概況（令和2年1月）

### （1）求 人

新規求人数は497人で、対前年同月比40.2%減少した。これを一般・パート別に前年同月と比較すると、一般は378人で22.4%の減少、パートは119人で65.4%の減少となった。月間有効求人数は2,101人で、対前年同月比14.6%減少した。

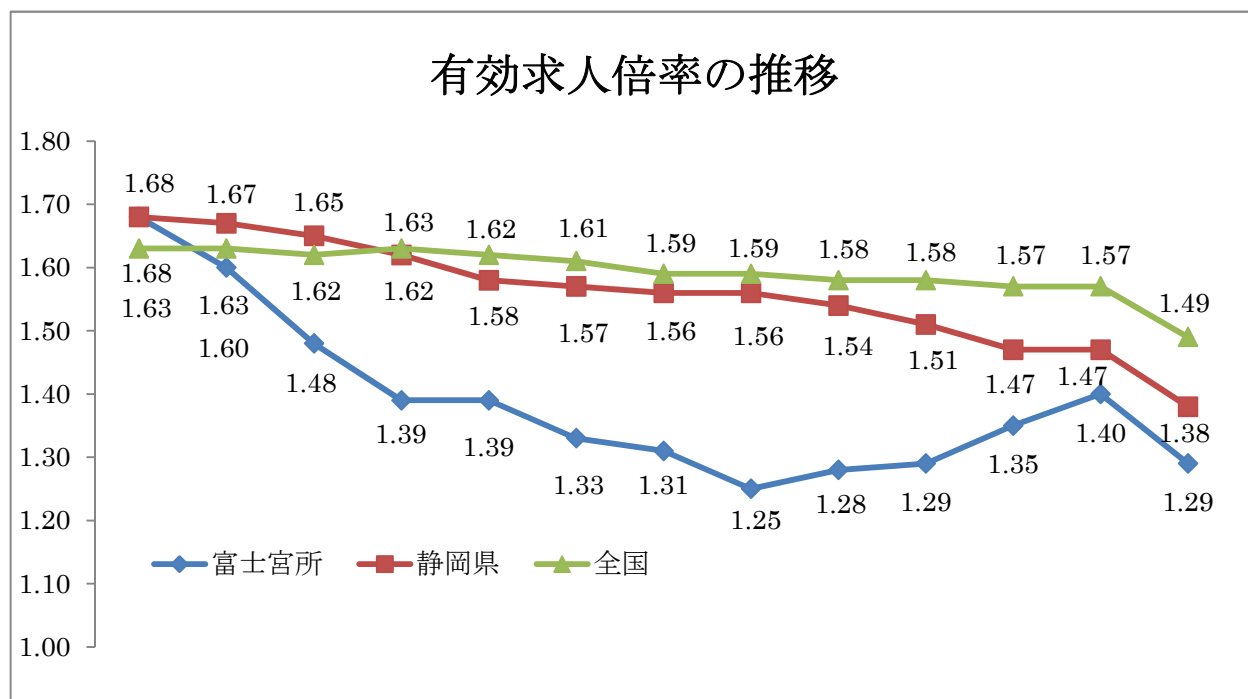
### （2）求 職

新規求職申込件数は485件で対前年同月比13.1%増加した。これを一般・パート別に前年同月と比較すると、一般は305件で9.3%の増加、パートは180件で20.0%の増加となった。月間有効求職者数は1,634人で、対前年同月比11.8%の増加となった。

### （3）就 職

就職件数は128件で対前年同月比5.2%の減少であった。就職率は26.4%で対前年同月比5.1ポイント下回った。これを一般・パート別に前年同月と比較すると、一般の就職件数は86件で1.2%の増加となった。就職率は28.2%で2.3ポイント下回った。また、パートの就職件数は42件で16.0%の減少となった。就職率は23.3%で10.0ポイント下回った。

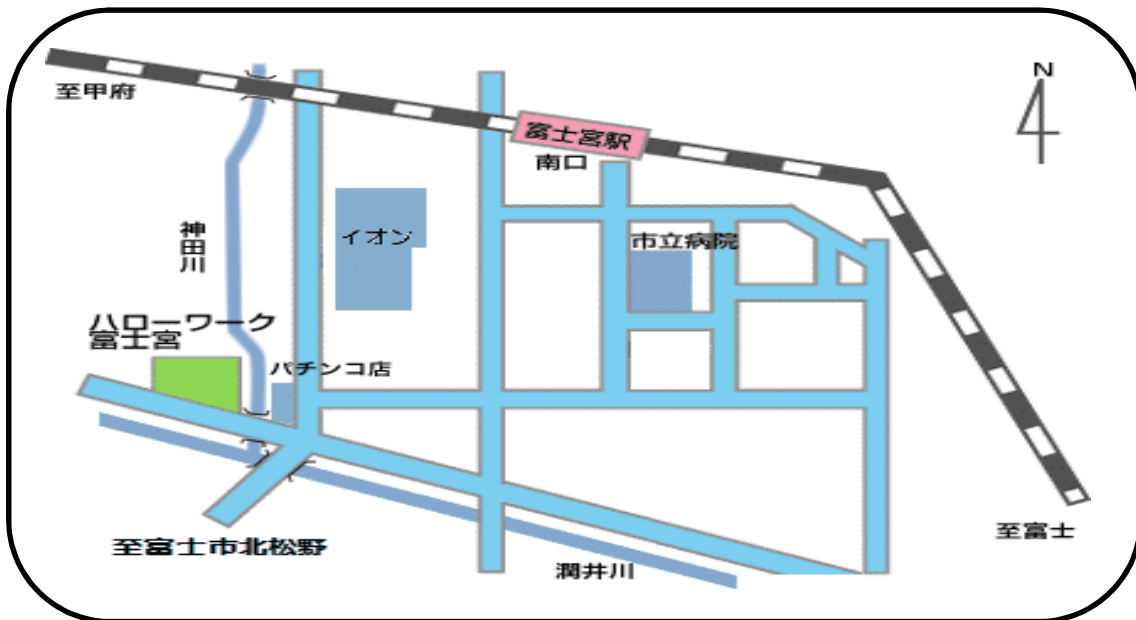
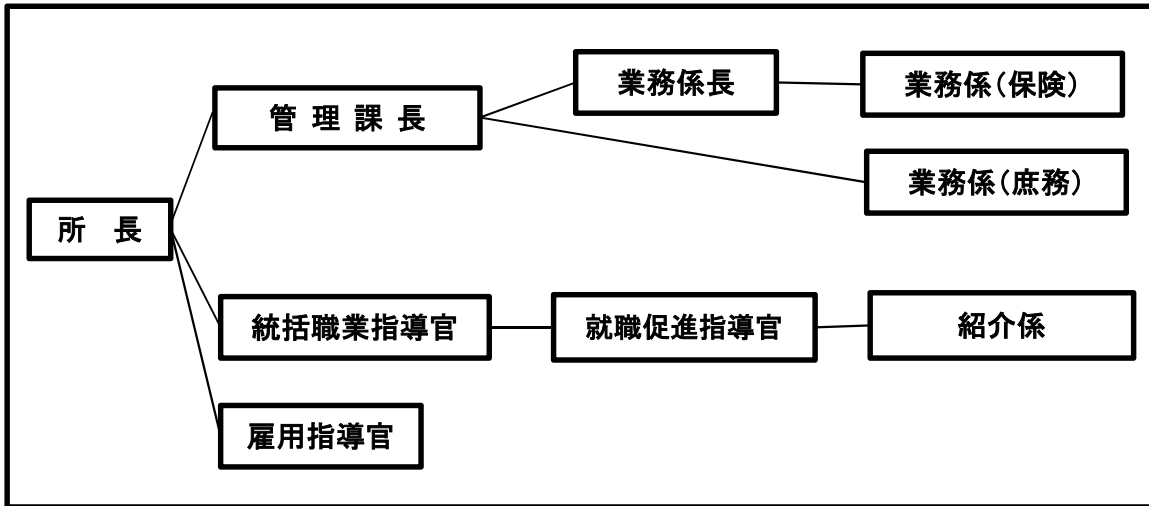
なお、常用就職件数は118件で対前年同月比3.3%の減少となった。



	H31 1月	2月	3月	4月	R1 5月	6月	7月	8月	9月	10月	11月	12月	R2 1月
富士宮所	1.68	1.60	1.48	1.39	1.39	1.33	1.31	1.25	1.28	1.29	1.35	1.40	1.29
静岡県	1.68	1.67	1.65	1.62	1.58	1.57	1.56	1.56	1.54	1.51	1.47	1.47	1.38
全国	1.63	1.63	1.62	1.63	1.62	1.61	1.59	1.59	1.58	1.58	1.57	1.57	1.49

※静岡県及び全国の倍率は季節調整値

●組織図



**富士宮公共職業安定所**  
**所在地**  
 〒418-0031  
 富士宮市神田川町14-3  
 電話 0544-26-3128  
 FAX 0544-23-9401

**交通機関**  
 JR富士宮駅から徒歩15分

**開庁時間**  
 平日 8時30分から17時15分

**休日**  
 土曜・日曜・祝日・年末年始(12月29日～1月3日)