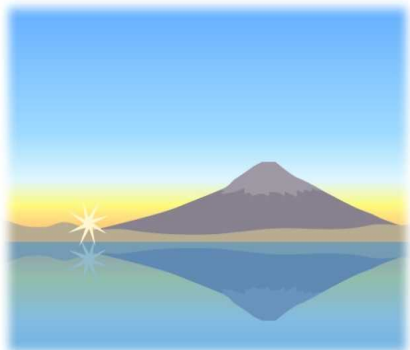


令和元年9月号

ハローワーク富士宮



あなたとチャレンジ ～地域に根ざしたハローワーク～

富士宮公共職業安定所
電話 0544-26-3128
FAX 0544-23-9401

★事業主の皆様へ★

ハローワークでは、合同企業面接・説明会への参加を随時募集しています。

ハローワーク富士宮では、合同企業面接・説明会を毎月開催しています。2～3社での面接・説明会です。ハローワークが周知します。事前予約が必要になりますので、参加を希望する事業主様はハローワーク富士宮へお問い合わせください。

会場 ハローワーク富士宮 2階
(富士宮市神田川町14-3)

開催時間 9時～11時

開催予定日	10月21日	11月5日	11月18日	12月9日
	1月14日	1月27日	2月3日	2月17日
	3月9日	3月23日		

※詳細は電話でお問い合わせください。

しごと さが みな
仕事をお探しの皆さまへ

ふじのみやちくしょうがいしゃしゅうしょくめんせつかいのごあんない 富士宮地区障害者就職面接会の御案内

にち じ れいわがんねん がつ にち きんようび じ ぶん じ ぶん
日 時 令和元年10月11日(金曜日) 13時30分～16時00分

うけつけかいしじかん じ ぶん
※受付開始時間 12時45分から

かい じょう ふじのみや しゃくしょ かい とくだいかいぎしつ ふじのみやしゆみざわちよう
会 場 富士宮市役所 7階 特大会議室 (富士宮市弓沢町150)

ない よう しょうがい かた ふじのみや ちく ちゆうしん じぎょうしょ たんとうしゃ こべつ
内 容 障害のある方と富士宮地区を中心とした事業所の担当者との個別
めんだんほうしき しゅうしょくめんせつかい ふくすう きぎょう めんせつかのう
面談方式の就職面接会です。(複数の企業と面接可能)

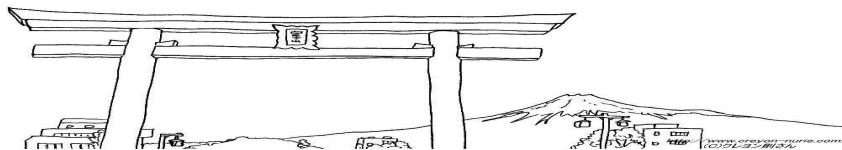
も もの どうふう しょうがいしゃしゅうしょくめんせつかいうけつけひよう
持ち物 ①同封の障害者就職面接会受付票

りれきしょ ふくすう きぎょう めんだん ばあい ふくすうまいひつよう か
②履歴書(複数の企業と面談する場合は複数枚必要です。コピー可)

しょうがいしゃてちよう
③障害者手帳

じぜん もう こ ひつよう
※事前の申し込みは必要ありません。

といあわ さき ふじのみや しょうがいしゃしえんたんとく でんわ
問合せ先 ハローワーク富士宮 障害者支援担当 電話0544-26-3128



しゆざい ふじのみや ふじのみやちく こようたいさくきぎょうぎかい
主催 ハローワーク富士宮 富士宮地区雇用対策協議会
きょうざい しずおかけん ふじのみやし
共催 静岡県 富士宮市

「地域と社会を知る」企業ガイダンスが開催されました。

- ・開催日時：令和元年7月31日（水）
8：30～10：00
- ・会場：静岡県立富士宮西高等学校
- ・参加者：生徒208名
- ・参加企業：東京製紙 株式会社
株式会社 エコネコル
富士たまご 株式会社
エリエールペーパー株式会社
株式会社 アミノ
株式会社 望月鉄工所
ダイオーロジスティクス株式会社
富士宮市役所

- ・開催目的
地元富士宮の企業の魅力や働く事のイメージを持ってもらい、進学希望者が将来、市外や県外へ進学したとき、Uターン就職を図る。
また、地元企業の業務内容や職種についての理解を深めるとともに、社会人として働く事について考え、また地元の企業や行政から生徒が今後の課題などを考え検討し、今後の学校生活に役立てる。
- ・開催結果
働くことの意味や、地元ならではの特徴を学び考える機会となり、「地域と社会を知る」ことができ、今後の進路の選択に役立つこととなりました。
また、進学校での学校を利用して地元企業を招いてのガイダンスの開催は県内で初めての試みとなりました。進学校であるためなかなか地元企業と関わりを持つことがなく、貴重な経験をすることができたとのことでした。

高校生地元産業見学会が開催されました。

- ・開催日時：令和元年8月7日（水）
9：30～16：00
- ・参加者：生徒126名
- ・参加企業：
1コース：テルモ 株式会社 愛鷹工場 シンコーラミ工業 株式会社
2コース：エリエールペーパー 株式会社 医療法人社団 鵬友会
3コース：アサヒ飲料 株式会社 富士山工場
社会福祉法人 富士厚生会
4コース：ダイオーロジスティクス 株式会社 東日本支店
株式会社 アマダ 富士宮事業所

・開催結果

事前に高等学校の生徒に対し、参加したい事業を選んでもらいました。

4台の大型バスを借り、1台で2つの事業所を見てまわることで、自分に興味がある仕事や想像していなかった職種などにも見学をすることで、就職意欲の向上、進路指針を定めるものになりました。

生徒も説明されたことについてメモを取り、積極的に質問を行っていました。受け入れていただいた事業所の方にも満足していただけたものになりました。

1. 労働市場の概況（令和元年7月分）

1) 求人

新規求人数は716人で、対前年同月比13.5%減少した。これを一般・パート別に前年同月と比較すると、一般は411人で17.3%の減少、パートは305人で7.9%の減少となった。月間有効求人数は2,176人で、対前年同月比2.7%減少した。

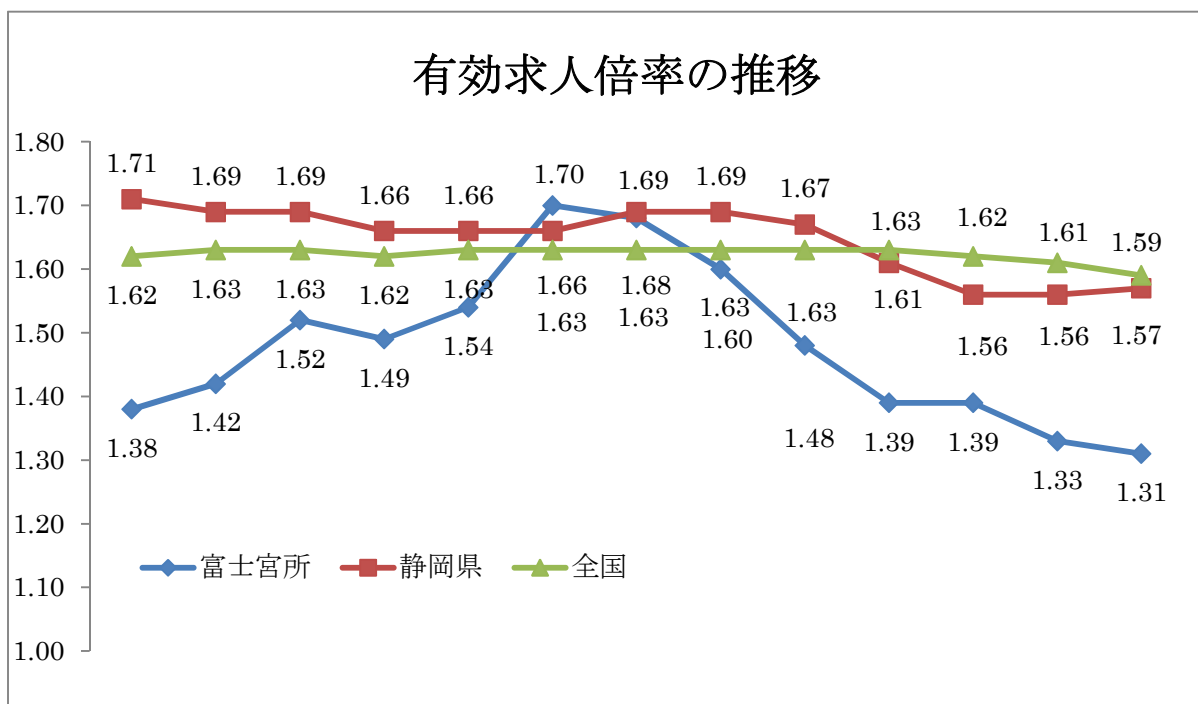
(2) 求職

新規求職申込件数は410件で対前年同月比19.5%増加した。これを一般・パート別に前年同月と比較すると、一般は280件で20.2%の増加、パートは130件で18.2%の増加となった。月間有効求職者数は1,658人で、対前年同月比2.2%の増加となった。

(3) 就職

就職件数は121件で対前年同月比8.3%の減少であった。就職率は29.5%で対前年同月比9.0ポイント下回った。これを一般・パート別に前年同月と比較すると、一般の就職件数は64件で23.8%の減少となった。就職率は22.9%で13.2ポイント下回った。また、パートの就職件数は57件で18.8%の増加であった。就職率は43.8%で0.2ポイント上回った。

なお、常用就職件数は115件で対前年同月比10.9%の減少となった。



	H30 7月	8月	9月	10月	11月	12月	H31 1月	2月	3月	4月	R1 5月	6月	7月
富士宮所	1.38	1.42	1.52	1.49	1.54	1.70	1.68	1.60	1.48	1.39	1.39	1.33	1.31
静岡県	1.71	1.69	1.69	1.66	1.66	1.66	1.69	1.69	1.67	1.61	1.56	1.56	1.57
全国	1.62	1.63	1.63	1.62	1.63	1.63	1.63	1.63	1.63	1.63	1.62	1.61	1.59

※静岡県及び全国の倍率は季節調整値

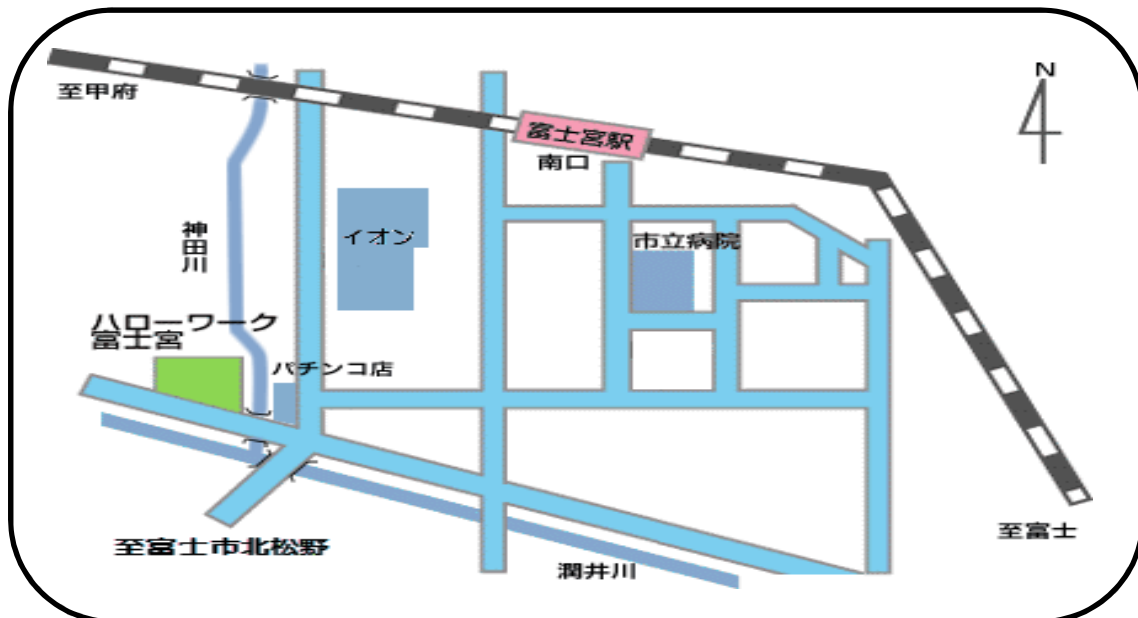
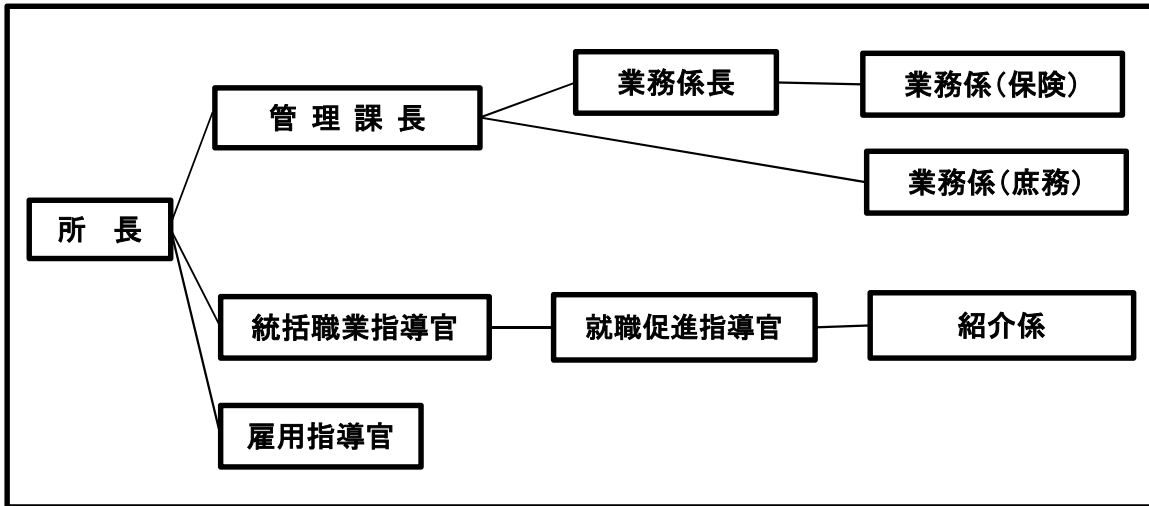
職業別常用職業紹介状況

(令和元年7月)

職業	新規求職申込件数				新規求人数				新規求人倍率 (倍)
	構成比 (%)	常用		構成比 (%)	常用				
		フルタイム	パート		フルタイム	パート			
管理的職業	1	0.2	1	0	0	0.0	0	0	-
専門的・技術的職業	43	10.5	30	13	113	16.4	78	35	2.63
事務的職業	86	21.0	69	17	66	9.6	46	20	0.77
販売の職業	22	5.4	16	6	39	5.7	14	25	1.77
サービスの職業	37	9.0	22	15	137	19.9	45	92	3.70
保安の職業	3	0.7	3	0	1	0.1	0	1	0.33
農林漁業の職業	4	1.0	3	1	12	1.7	7	5	3.00
生産工程の職業	75	18.3	63	12	176	25.5	132	44	2.35
輸送・機械運転の職業	15	3.7	13	2	22	3.2	16	6	1.47
建設・採掘の職業	5	1.2	5	0	33	4.8	32	1	6.60
運搬・清掃・包装等の職業	118	28.9	55	63	90	13.1	35	55	0.76
分類不能の職業	0	0.0	0	0	0	0.0	0	0	-
職業計	409	100.0	280	129	689	100.0	405	284	1.68

職業	月間有効求職者数				月間有効求人数				有効求人倍率 (倍)
	構成比 (%)	常用		構成比 (%)	常用				
		フルタイム	パート		フルタイム	パート			
管理的職業	4	0.2	4	0	0	0.0	0	0	-
専門的・技術的職業	171	10.3	111	60	370	17.5	240	130	2.16
事務的職業	347	21.0	242	105	155	7.3	111	44	0.45
販売の職業	80	4.8	48	32	129	6.1	63	66	1.61
サービスの職業	150	9.1	73	77	502	23.8	238	264	3.35
保安の職業	12	0.7	9	3	11	0.5	0	11	0.92
農林漁業の職業	15	0.9	10	5	31	1.5	17	14	2.07
生産工程の職業	261	15.8	204	57	517	24.5	409	108	1.98
輸送・機械運転の職業	78	4.7	64	14	98	4.6	66	32	1.26
建設・採掘の職業	12	0.7	12	0	99	4.7	97	2	8.25
運搬・清掃・包装等の職業	513	31.0	229	284	201	9.5	87	114	0.39
分類不能の職業	13	0.8	8	5	0	0.0	0	0	-
職業計	1,656	100.0	1,014	642	2,113	100.0	1,328	785	1.28

●組織図



富士宮公共職業安定所
所在地
〒418-0031
富士宮市神田川町14-3
電話 0544-26-3128
FAX 0544-23-9401

交通機関
JR富士宮駅から徒歩15分

開庁時間
平日 8時30分から17時15分

休日
土曜・日曜・祝日・年末年始(12月29日～1月3日)