

ハロワーク富士

令和元年7月

業務指標

職業紹介関係及び雇用保険関係主要指標

富士所

令和元年7月分

項目	年月	令和元年 7月	令和元年 6月	平成30年 7月	対前月 増減率(差)	対前年同月 増減率(差)
職業紹介全数	新規求職申込件数	802	721	741	11.2 %	8.2 %
	月間有効求職者数	3,243	3,241	2,983	0.1 %	8.7 %
	新規求人数	1,588	1,470	1,621	8.0 %	▲ 2.0 %
	月間有効求人数	4,626	4,422	4,575	4.6 %	1.1 %
	就職件数	245	247	218	▲ 0.8 %	12.4 %
	新規求人倍率(倍)	1.98	2.04	2.19	▲ 0.06 p	▲ 0.21 p
	有効求人倍率(倍)	1.43	1.36	1.53	0.07 p	▲ 0.10 p
	就職率(%)	30.5	34.3	29.4	▲ 3.8 p	1.1 p
一般	新規求職申込件数	527	467	531	12.8 %	▲ 0.8 %
	月間有効求職者数	1,970	1,948	1,889	1.1 %	4.3 %
	新規求人数	1,030	990	1,041	4.0 %	▲ 1.1 %
	月間有効求人数	2,884	2,834	2,866	1.8 %	0.6 %
	就職件数	150	158	147	▲ 5.1 %	2.0 %
	就職率(%)	28.5	33.8	27.7	▲ 5.3 p	0.8 p
パートタイム	新規求職申込件数	275	254	210	8.3 %	31.0 %
	月間有効求職者数	1,273	1,293	1,094	▲ 1.5 %	16.4 %
	新規求人数	558	480	580	16.3 %	▲ 3.8 %
	月間有効求人数	1,742	1,588	1,709	9.7 %	1.9 %
	就職件数	95	89	71	6.7 %	33.8 %
	就職率(%)	34.5	35.0	33.8	▲ 0.5 p	0.7 p
雇用保険	適用事業所数	4,313	4,293	4,257	0.5 %	1.3 %
	被保険者数	81,755	81,733	80,544	0.0 %	1.5 %
	資格取得者数	1,067	1,167	1,049	▲ 8.6 %	1.7 %
	資格喪失者数	1,068	969	941	10.2 %	13.5 %
	受給者実人員	746	674	612	10.7 %	21.9 %

注) 1: 全数=一般+パート
2: ▲は減少率(差)、pはポイント。

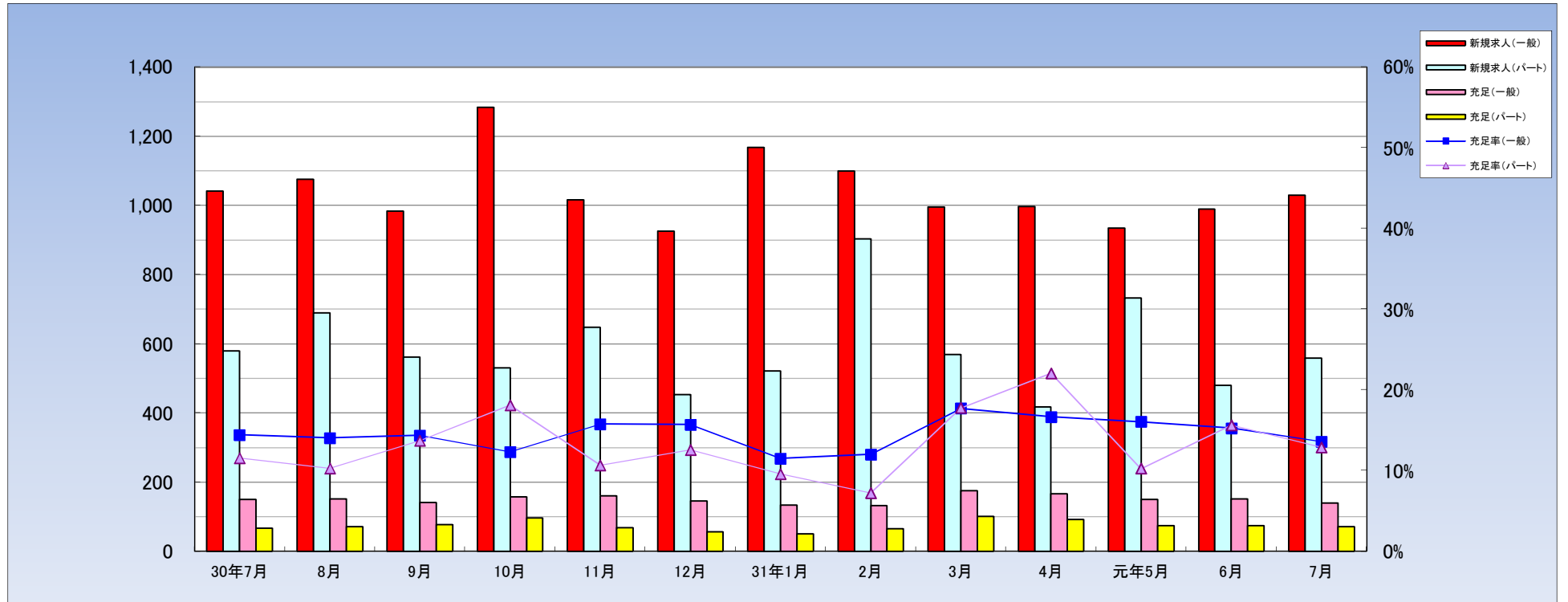
職業紹介関係業務指標（実数その1）

富士所

	①新規求職申込件数						②月間有効求職者数					③新規求人数			④月間有効求人数			⑤新規求人倍率			⑥月間有効求人倍率			参考			
	全数	一般	パート	中高年	高齢	保険	全数	一般	パート	中高年	高齢	保険	全数	一般	パート	全数	一般	パート	全数	一般	パート	全数	一般	パート	静岡県	全国	
平成23年度	13,069	9,378	3,691	5,100	2,921	3,829	54,784	39,130	15,654	24,135	14,450	23,976	11,510	7,543	3,967	29,974	19,685	10,289									
年度平均	1,089	782	308	425	243	319	4,565	3,261	1,305	2,011	1,204	1,998	959	629	331	2,498	1,640	857	0.88	0.80	1.07	0.55	0.50	0.66	0.65	0.68	
平成24年度	13,379	9,678	3,701	5,420	3,005	4,132	53,760	38,177	15,583	23,982	13,834	23,166	12,588	8,092	4,496	33,465	21,675	11,790									
年度平均	1,115	807	308	452	250	344	4,480	3,181	1,299	1,999	1,153	1,931	1,049	674	375	2,789	1,806	983	0.94	0.84	1.21	0.62	0.57	0.76	0.79	0.82	
平成25年度	12,630	8,972	3,658	5,005	2,837	3,791	53,382	37,427	15,955	23,626	13,407	22,848	15,041	9,301	5,740	40,364	24,877	15,487									
年度平均	1,053	748	305	417	236	316	4,449	3,119	1,330	1,969	1,117	1,904	1,253	775	478	3,364	2,073	1,291	1.19	1.04	1.57	0.76	0.66	0.97	0.90	0.97	
平成26年度	11,798	8,346	3,452	4,908	2,757	3,085	50,106	34,617	15,489	23,022	13,480	19,983	16,924	10,894	6,030	46,642	30,039	16,603									
年度平均	983	696	288	409	230	257	4,176	2,885	1,291	1,919	1,123	1,665	1,410	908	503	3,887	2,503	1,384	1.43	1.31	1.75	0.93	0.87	1.07	1.10	1.11	
平成27年度	10,734	7,452	3,282	4,569	2,495	2,974	45,590	30,944	14,646	21,665	12,455	17,863	17,393	10,994	6,399	49,567	31,223	18,344									
年度平均	895	621	274	381	208	248	3,799	2,579	1,221	1,805	1,038	1,489	1,449	916	533	4,131	2,602	1,529	1.62	1.48	1.95	1.09	1.01	1.25	1.21	1.23	
平成28年度	10,245	7,015	3,230	4,558	2,577	2,960	42,583	27,721	14,862	20,536	12,015	17,101	18,725	11,283	7,442	53,343	32,271	21,072									
年度平均	854	585	269	380	215	247	3,549	2,310	1,239	1,711	1,001	1,425	1,560	940	620	4,445	2,689	1,756	1.83	1.61	2.30	1.25	1.16	1.42	1.39	1.39	
平成29年度	9,459	6,454	3,005	4,316	2,402	2,540	37,986	24,638	13,348	18,685	10,972	14,369	20,963	12,689	8,274	59,794	36,239	23,555									
年度平均	788	538	250	360	200	212	3,166	2,053	1,112	1,557	914	1,197	1,747	1,057	690	4,983	3,020	1,963	2.22	1.97	2.75	1.57	1.47	1.76	1.58	1.54	
平成30年度	8,759	5,821	2,938	4,184	2,460	2,435	35,605	22,533	13,072	18,060	10,933	13,046	20,028	12,632	7,396	58,626	36,834	21,792									
年度平均	730	485	245	349	205	203	2,967	1,878	1,089	1,505	911	1,087	1,669	1,053	616	4,886	3,070	1,816	2.29	2.17	2.52	1.65	1.63	1.67	1.68	1.62	
平成30年度 年度 別	4月	911	589	322	444	285	3,191	2,098	1,093	1,569	936	1,091	1,909	1,144	765	5,397	3,169	2,228	2.10	1.94	2.38	1.69	1.51	2.04	1.68	1.60	
	5月	821	514	307	387	236	3,198	2,011	1,187	1,624	995	1,138	1,566	908	658	5,141	3,057	2,084	1.91	1.77	2.14	1.61	1.52	1.76	1.68	1.61	
	6月	691	463	228	316	173	3,064	1,894	1,170	1,545	953	1,102	1,510	994	516	4,836	2,948	1,888	2.19	2.15	2.26	1.58	1.56	1.61	1.70	1.61	
	7月	741	531	210	347	180	2,983	1,889	1,094	1,502	881	1,129	1,621	1,041	580	4,575	2,866	1,709	2.19	1.96	2.76	1.53	1.52	1.56	1.71	1.62	
	8月	674	461	213	308	180	2,939	1,869	1,070	1,453	864	1,124	1,766	1,076	690	4,730	3,001	1,729	2.62	2.33	3.24	1.61	1.61	1.62	1.69	1.63	
	9月	656	416	240	314	177	2,889	1,821	1,068	1,448	854	1,082	1,545	983	562	4,809	3,027	1,782	2.36	2.36	2.34	1.66	1.66	1.67	1.69	1.63	
	10月	833	549	284	390	225	239	3,025	1,894	1,131	1,533	916	1,128	1,813	1,283	530	4,974	3,232	1,742	2.18	2.34	1.87	1.64	1.71	1.54	1.66	1.62
	11月	591	390	201	291	189	159	2,931	1,847	1,084	1,501	915	1,062	1,664	1,016	648	4,847	3,168	1,679	2.82	2.61	3.22	1.65	1.72	1.55	1.66	1.63
	12月	564	389	175	252	155	160	2,745	1,724	1,021	1,409	875	1,019	1,378	925	453	4,686	3,091	1,595	2.44	2.38	2.59	1.71	1.79	1.56	1.66	1.63
	1月	760	506	254	384	227	220	2,743	1,739	1,004	1,402	879	1,041	1,690	1,168	522	4,577	3,014	1,563	2.22	2.31	2.06	1.67	1.73	1.56	1.69	1.63
	2月	765	505	260	390	222	204	2,885	1,832	1,053	1,498	916	1,061	2,002	1,099	903	4,979	3,106	1,873	2.62	2.18	3.47	1.73	1.70	1.78	1.69	1.63
	3月	752	508	244	361	211	174	3,012	1,915	1,097	1,576	949	1,069	1,564	995	569	5,075	3,155	1,920	2.08	1.96	2.33	1.68	1.65	1.75	1.67	1.63
令和 年度 別	4月	1,008	633	375	550	361	3,349	2,095	1,254	1,789	1,109	1,261	1,414	997	417	4,803	3,037	1,766	1.40	1.58	1.11	1.43	1.45	1.41	1.61	1.63	
	5月	730	460	270	361	205	3,311	2,024	1,287	1,797	1,116	1,260	1,668	935	733	4,576	2,869	1,707	2.28	2.03	2.71	1.38	1.42	1.33	1.56	1.62	
	6月	721	467	254	381	222	3,241	1,948	1,293	1,806	1,112	1,251	1,470	990	480	4,422	2,834	1,588	2.04	2.12	1.89	1.36	1.45	1.23	1.56	1.61	
	7月	802	527	275	405	241	3,243	1,970	1,273	1,786	1,069	1,262	1,588	1,030	558	4,626	2,884	1,742	1.98	1.95	2.03	1.43	1.46	1.37	1.57	1.59	
	8月																										
	9月																										
	10月																										
	11月																										
	12月																										
	1月																										
	2月																										
	3月																										

平成30年12月以前の有効求人倍率は、季節調整替えを行い新季節指数により改定されています。

職業紹介関係業務指標（実数その3）



		平成26年度	平成27年度	平成28年度	平成29年度	平成30年度	30年7月	8月	9月	10月	11月	12月	31年1月	2月	3月	4月	元年5月	6月	7月
新規求人数	一般	10,894	10,994	11,283	12,689	12,632	1,041	1,076	983	1,283	1,016	925	1,168	1,099	995	997	935	990	1,030
	パート	6,030	6,399	7,442	8,274	7,396	580	690	562	530	648	453	522	903	569	417	733	480	558
充足数	一般	2,527	2,316	2,161	2,082	1,854	150	151	141	158	160	145	134	132	176	166	150	151	140
	パート	1,113	1,106	1,053	999	895	67	71	77	96	69	57	50	65	101	92	75	75	72
充足率	一般	23.2%	21.1%	19.2%	16.4%	14.7%	14.4%	14.0%	14.3%	12.3%	15.7%	15.7%	11.5%	12.0%	17.7%	16.6%	16.0%	15.3%	13.6%
	パート	18.5%	17.3%	14.1%	12.1%	12.1%	11.6%	10.3%	13.7%	18.1%	10.6%	12.6%	9.6%	7.2%	17.8%	22.1%	10.2%	15.6%	12.9%

令和元年7月 産業・規模別 新規求人状況

富士所

(一般+パートタイム)

産業別・規模別／項目	当月	前月	前年同月	対前月比	対前年比
農、林、漁業	2	3	3	▲ 33.3	▲ 33.3
鉱業、採石業、砂利採取業	0	0	0	0.0	0.0
建設業	143	156	186	▲ 8.3	▲ 23.1
製造業	316	292	350	8.2	▲ 9.7
食料品製造業	59	22	77	168.2	▲ 23.4
飲料・たばこ・飼料製造業	0	0	2	0.0	▲ 100.0
繊維工業	1	0	0	—	—
木材・木製品製造業	2	20	1	▲ 90.0	100.0
家具・装備品製造業	0	0	0	0.0	0.0
パルプ・紙・紙加工品製造業	94	96	85	▲ 2.1	10.6
印刷・同関連産業	8	0	9	—	▲ 11.1
化学工業	16	9	6	77.8	166.7
石油製品・石炭製品製造業	0	0	0	0.0	0.0
プラスチック製品製造業	15	2	25	650.0	▲ 40.0
ゴム製品製造業	4	0	0	—	—
窯業・土石製品製造業	3	1	2	200.0	50.0
鉄鋼業	9	0	8	—	12.5
非鉄金属製造業	1	1	0	0.0	—
金属製品製造業	27	27	19	0.0	42.1
はん用・生産用・業務用機械器具製造業	42	48	54	▲ 12.5	▲ 22.2
電気機械器具製造業	9	46	15	▲ 80.4	▲ 40.0
輸送用機械器具製造業	22	17	30	29.4	▲ 26.7
その他の製造業	3	3	17	0.0	▲ 82.4
電気・ガス・熱供給・水道業	0	0	0	0.0	0.0
情報通信業	37	36	16	2.8	131.3
運輸業、郵便業	156	117	93	33.3	67.7
卸売・小売業	205	98	222	109.2	▲ 7.7
金融・保険業	13	2	13	550.0	0.0
不動産業、物品賃貸業	23	1	4	2,200.0	475.0
宿泊業、飲食サービス業	54	22	29	145.5	86.2
教育、学習支援業	4	22	12	▲ 81.8	▲ 66.7
医療、福祉	371	421	386	▲ 11.9	▲ 3.9
複合サービス業	2	18	11	▲ 88.9	▲ 81.8
サービス業	259	260	286	▲ 0.4	▲ 9.4
公務・その他	3	22	10	▲ 86.4	▲ 70.0
合 計	1,588	1,470	1,621	8.0	▲ 2.0
29人以下	1,010	885	1,021	14.1	▲ 1.1
30～99人	359	320	391	12.2	▲ 8.2
100～299人	149	144	144	3.5	3.5
300～499人	46	91	54	▲ 49.5	▲ 14.8
500から999人	24	9	11	166.7	118.2
1000人以上	0	21	0	▲ 100.0	0.0

令和元年7月 職業別 求人・求職・就職 状況

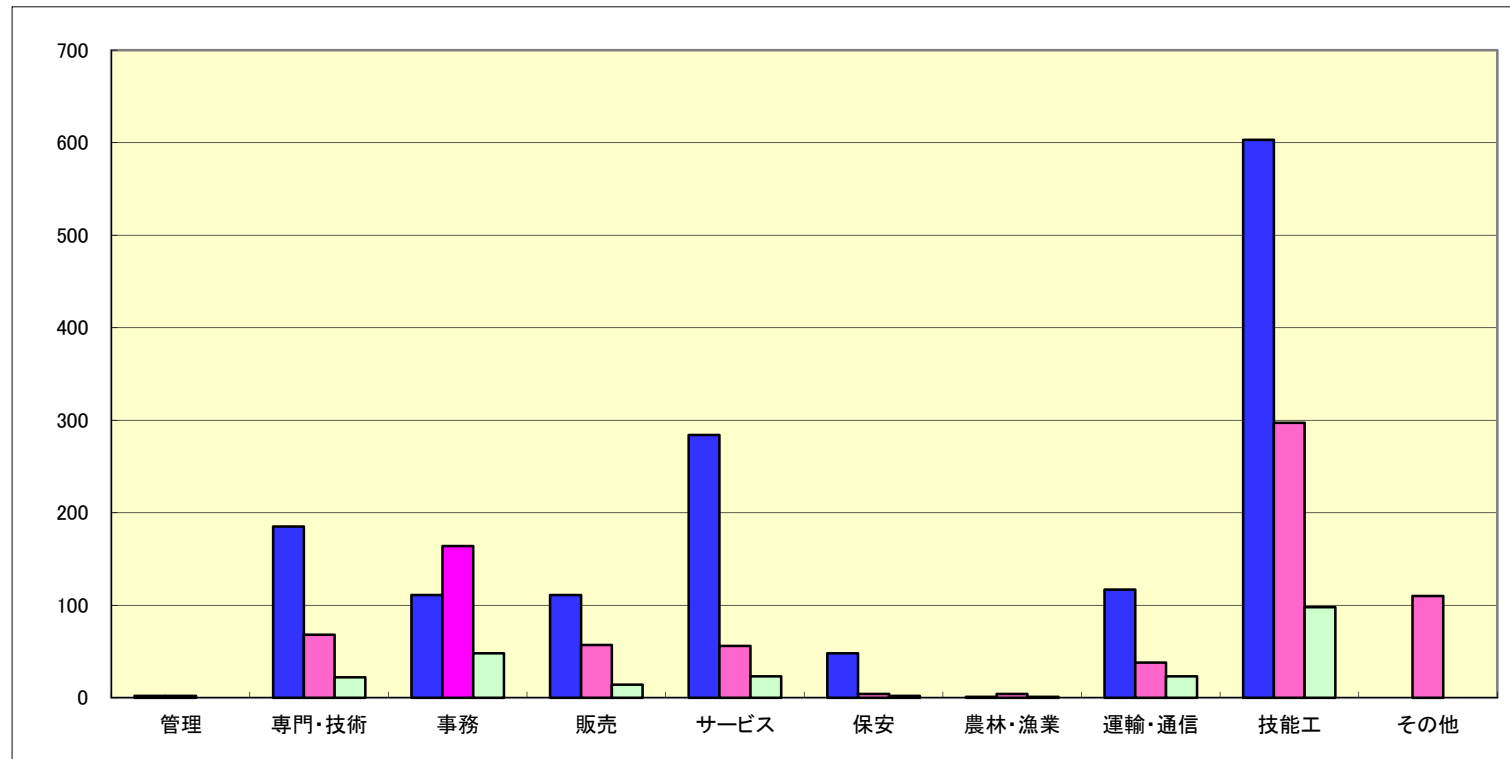
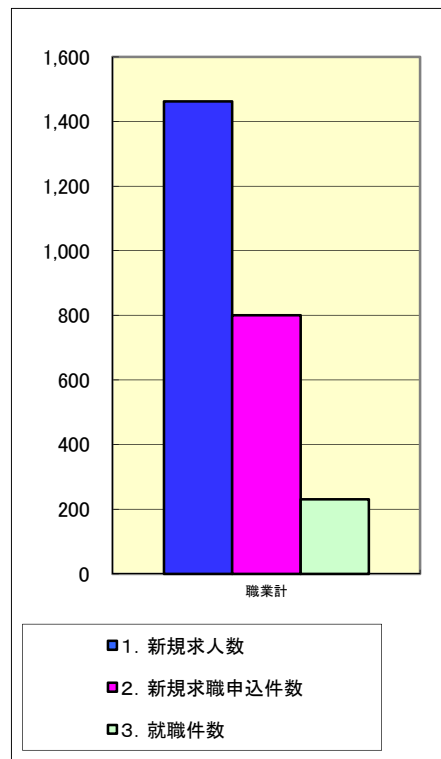
(常用+常用パートタイム)
(臨時・季節を除く)

H25.4分類改定

	有効求人	有効求職		有効求人倍率	就職件数			
	計	計	一般	パート	計	一般	パート	
職業計	4,199	3,236	1,964	1,272	1.30	231	144	87
専門的、技術的職業	704	275	182	93	2.56	22	13	9
開発・製造技術者	26	41	36	5	0.63	1	1	0
建築・土木技術者	54	9	9	0	6.00	1	1	0
情報処理・通信技術者	41	24	22	2	1.71	0	0	0
その他の技術者	0	3	2	1	0.00	0	0	0
医師、薬剤師等	24	6	4	2	4.00	0	0	0
保健師、助産師等	251	57	30	27	4.40	5	3	2
医療技術者	75	14	7	7	5.36	1	1	0
その他の保健医療	27	20	12	8	1.35	4	3	1
社会福祉専門の職業	173	53	25	28	3.26	9	4	5
その他の専門的職業	33	48	35	13	0.69	1	0	1
管理的職業	4	6	6	0	0.67	0	0	0
事務的職業	309	757	461	296	0.41	48	34	14
一般事務員	150	655	390	265	0.23	33	23	10
会計事務員	28	34	26	8	0.82	5	5	0
生産関連事務員	76	38	29	9	2.00	3	2	1
営業・販売関連事務員	36	23	14	9	1.57	6	4	2
その他の事務的職業	19	7	2	5	2.71	1	0	1
販売の職業	287	209	117	92	1.37	14	11	3
商品販売の職業	103	143	56	87	0.72	10	8	2
営業の職業	184	66	61	5	2.79	4	3	1
サービスの職業	864	216	118	98	4.00	23	11	12
介護・保険医療サービスの職業	548	94	60	34	5.83	10	5	5
生活衛生サービス業	44	12	4	8	3.67	0	0	0
飲食物調理の職業	122	59	24	35	2.07	8	3	5
接客・給仕の職業	127	32	20	12	3.97	1	1	0
その他のサービス業	23	19	10	9	1.21	4	2	2
保安の職業	83	13	6	7	6.38	2	1	1
農林漁業の職業	16	15	11	4	1.07	1	0	1
生産工程の職業	822	441	344	97	1.86	54	31	23
生産設備制御・監視の職業(金属関連)	2	16	15	1	0.13	0	0	0
生産設備制御・監視の職業(金属除く)	29	26	25	1	1.12	2	2	0
生産設備制御・監視の職業(機械組立)	2	5	5	0	0.40	0	0	0
金属製造・加工・溶接・溶断の職業	129	52	40	12	2.48	6	3	3
製品製造・加工処理の職業(金属除く)	333	147	107	40	2.27	22	14	8
機械組立の職業	115	85	70	15	1.35	12	4	8
機械整備・修理の職業	72	33	27	6	2.18	4	3	1
製品検査の職業(金属関連)	14	3	2	1	4.67	2	1	1
製品検査の職業(金属除く)	71	22	10	12	3.23	2	0	2
機械検査の職業	12	13	9	4	0.92	1	1	0
生産関連・類似の職業	43	39	34	5	1.10	3	3	0
輸送・機械運転の職業	346	164	132	32	2.11	24	18	6
自動車運転の職業	286	93	75	18	3.08	20	14	6
その他の運輸の職業	45	60	47	13	0.75	3	3	0
定置・建設機械運転	15	11	10	1	1.36	1	1	0
建設・土木の職業	288	25	23	2	11.52	6	6	0
建設・躯体工事の職業	149	10	10	0	14.90	4	4	0
電気作業員	27	8	6	2	3.38	0	0	0
土木の職業	112	7	7	0	16.00	2	2	0
運搬・清掃・包装等の職業	476	748	351	397	0.64	37	19	18
運搬の職業	124	85	60	25	1.46	9	8	1
清掃の職業	115	70	17	53	1.64	10	0	10
包装の職業	89	42	19	23	2.12	11	8	3
その他の運搬・清掃・包装等の職業	148	551	255	296	0.27	7	3	4
分類不能の職業	0	367	213	154	0.00	0	0	0

令和元年7月 職業別 求人・求職・就職 状況

(常用+常用パートタイム)



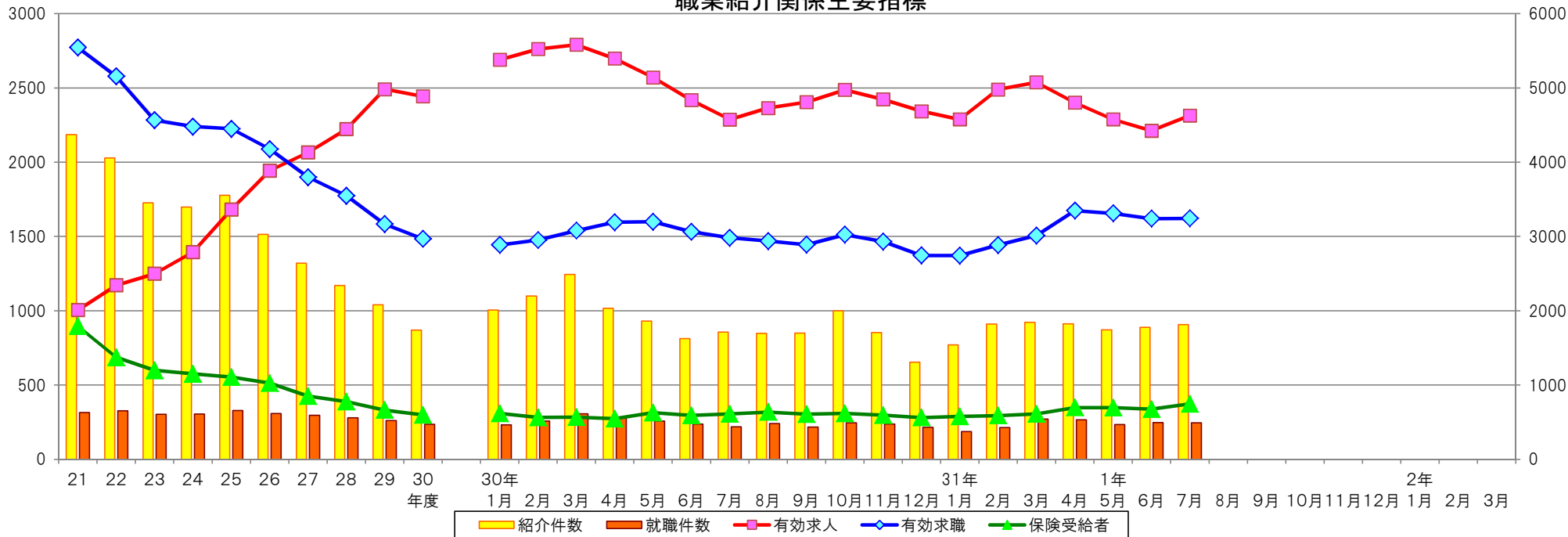
	職業計	管理	専門・技術	事務	販売	サービス	保安	農林・漁業	運輸・通信	技能工	その他
1. 新規求人数	1,462	2	185	111	111	284	48	1	117	603	0
2. 新規求職申込件数	800	2	68	164	57	56	4	4	38	297	110
3. 就職件数	231	0	22	48	14	23	2	1	23	98	0
4. 新規求人倍率(1/2)	1.83	1.00	2.72	0.68	1.95	5.07	12.00	0.25	3.08	2.03	0.00
5. 就職率%(3/2*100)	28.9	0.0	32.4	29.3	24.6	41.1	50.0	25.0	60.5	33.0	0.0

年齢別常用職業紹介状況

令和元年7月	常用（パートを除く）								常用的パート							
	月間有効求職者数				就職件数				月間有効求職者数				就職件数			
	構成比 (%)	新規 求職者	雇用保険 受給者	保割合 (%)		雇用保険 受給者	保割合 (%)		構成比 (%)	新規 求職者	雇用保険 受給者	保割合 (%)		雇用保険 受給者	保割合 (%)	
19歳以下	39	2.0	19	3	7.7	2	0	0.0	7	0.6	2	0	0.0	0	0	—
20～24歳	184	9.4	52	46	25.0	12	2	16.7	40	3.1	11	16	40.0	2	1	50.0
25～29歳	249	12.7	65	96	38.6	22	8	36.4	90	7.1	17	53	58.9	3	1	33.3
30～34歳	188	9.6	58	67	35.6	16	3	18.8	97	7.6	25	41	42.3	7	1	14.3
35～39歳	178	9.1	43	55	30.9	20	3	15.0	83	6.5	22	30	36.1	8	1	12.5
40～44歳	178	9.1	52	74	41.6	15	5	33.3	122	9.6	30	43	35.2	16	4	25.0
45～49歳	234	11.9	59	97	41.5	21	8	38.1	121	9.5	21	44	36.4	12	2	16.7
50～54歳	251	12.8	64	106	42.2	9	3	33.3	109	8.6	19	49	45.0	5	1	20.0
55～59歳	212	10.8	50	104	49.1	12	5	41.7	119	9.4	21	61	51.3	6	1	16.7
60～64歳	167	8.5	41	87	52.1	10	5	50.0	214	16.8	27	127	59.3	11	2	18.2
65歳以上	84	4.3	22	20	23.8	5	1	20.0	270	21.2	80	42	15.6	17	1	5.9
合計	1,964	100.0	525	755	38.4	144	43	29.9	1,272	100.0	275	506	39.8	87	15	17.2
45歳未満	1,016	51.7	289	341	33.6	87	21	24.1	439	34.5	107	183	41.7	36	8	22.2
45歳以上	948	48.3	236	414	43.7	57	22	38.6	833	65.5	168	323	38.8	51	7	13.7
55歳以上	463	23.6	113	211	45.6	27	11	40.7	603	47.4	128	230	38.1	34	4	11.8
60歳以上	251	12.8	63	107	42.6	15	6	40.0	484	38.1	107	169	34.9	28	3	10.7

(注) 新規学卒を除きパートタイムを含む常用

職業紹介関係主要指標



有効求人倍率の推移

