

ハローワーク富士

令和元年5月

業務指標

職業紹介関係及び雇用保険関係主要指標

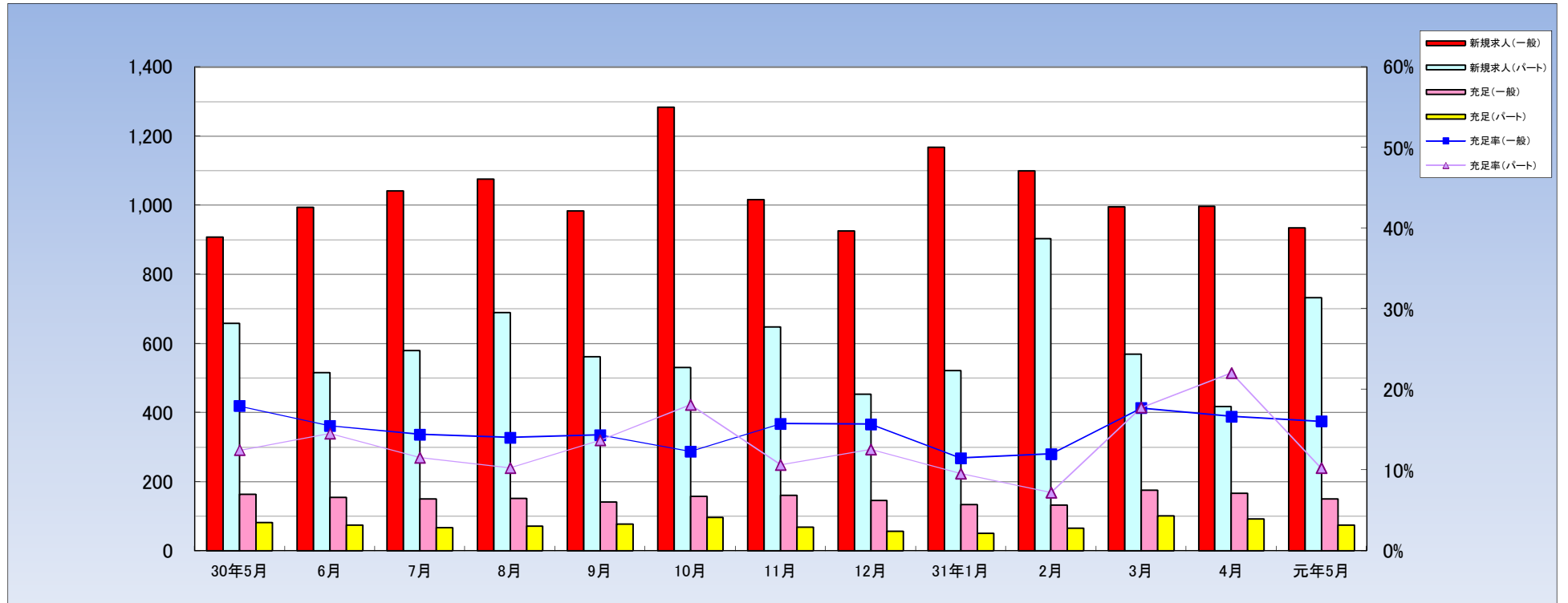
富士所

令和元年5月分

項目		年月	令和元年 5月	平成31年 4月	平成30年 5月	対前月 増減率(差)	対前年同月 増減率(差)
職業紹介全数	新規求職申込件数		730	1,008	821	▲ 27.6 %	▲ 11.1 %
	月間有効求職者数		3,311	3,349	3,198	▲ 1.1 %	3.5 %
	新規求人数		1,668	1,414	1,566	18.0 %	6.5 %
	月間有効求人数		4,576	4,803	5,141	▲ 4.7 %	▲ 11.0 %
	就職件数		234	266	258	▲ 12.0 %	▲ 9.3 %
	新規求人倍率(倍)		2.28	1.40	1.91	0.88 p	0.37 p
	有効求人倍率(倍)		1.38	1.43	1.61	▲ 0.05 p	▲ 0.23 p
	就職率(%)		32.1	26.4	31.4	5.7 p	0.7 p
一般	新規求職申込件数		460	633	514	▲ 27.3 %	▲ 10.5 %
	月間有効求職者数		2,024	2,095	2,011	▲ 3.4 %	0.6 %
	新規求人数		935	997	908	▲ 6.2 %	3.0 %
	月間有効求人数		2,869	3,037	3,057	▲ 5.5 %	▲ 6.1 %
	就職件数		149	163	172	▲ 8.6 %	▲ 13.4 %
	就職率(%)		32.4	25.8	33.5	6.6 p	▲ 1.1 p
パートタイム	新規求職申込件数		270	375	307	▲ 28.0 %	▲ 12.1 %
	月間有効求職者数		1,287	1,254	1,187	2.6 %	8.4 %
	新規求人数		733	417	658	75.8 %	11.4 %
	月間有効求人数		1,707	1,766	2,084	▲ 3.3 %	▲ 18.1 %
	就職件数		85	103	86	▲ 17.5 %	▲ 1.2 %
	就職率(%)		31.5	27.5	28.0	4.0 p	3.5 p
雇用保険	適用事業所数		4,274	4,268	4,233	0.1 %	1.0 %
	被保険者数		81,543	80,930	80,063	0.8 %	1.8 %
	資格取得者数		1,767	2,103	1,226	▲ 16.0 %	44.1 %
	資格喪失者数		1,133	1,705	957	▲ 33.5 %	18.4 %
	受給者実人員		695	697	628	▲ 0.3 %	10.7 %

注) 1: 全数＝一般＋パート
2: ▲は減少率(差)、pはポイント。

職業紹介関係業務指標（実数その3）



		平成26年度	平成27年度	平成28年度	平成29年度	平成30年度	30年5月	6月	7月	8月	9月	10月	11月	12月	31年1月	2月	3月	4月	元年5月
新規求人数	一般	10,894	10,994	11,283	12,689	12,632	908	994	1,041	1,076	983	1,283	1,016	925	1,168	1,099	995	997	935
	パート	6,030	6,399	7,442	8,274	7,396	658	516	580	690	562	530	648	453	522	903	569	417	733
充足数	一般	2,527	2,316	2,161	2,082	1,854	163	154	150	151	141	158	160	145	134	132	176	166	150
	パート	1,113	1,106	1,053	999	895	82	75	67	71	77	96	69	57	50	65	101	92	75
充足率	一般	23.2%	21.1%	19.2%	16.4%	14.7%	18.0%	15.5%	14.4%	14.0%	14.3%	12.3%	15.7%	15.7%	11.5%	12.0%	17.7%	16.6%	16.0%
	パート	18.5%	17.3%	14.1%	12.1%	12.1%	12.5%	14.5%	11.6%	10.3%	13.7%	18.1%	10.6%	12.6%	9.6%	7.2%	17.8%	22.1%	10.2%

令和元年5月 産業・規模別 新規求人状況

富士所

(一般+パートタイム)

産業別・規模別／項目	当月	前月	前年同月	対前月比	対前年比
農、林、漁業	10	0	11	—	▲ 9.1
鉱業、採石業、砂利採取業	0	0	0	0.0	0.0
建設業	129	160	122	▲ 19.4	5.7
製造業	318	332	241	▲ 4.2	32.0
食料品製造業	44	71	20	▲ 38.0	120.0
飲料・たばこ・飼料製造業	0	0	0	0.0	0.0
繊維工業	4	2	1	100.0	300.0
木材・木製品製造業	4	2	8	100.0	▲ 50.0
家具・装備品製造業	0	0	0	0.0	0.0
パルプ・紙・紙加工品製造業	91	87	75	4.6	21.3
印刷・同関連産業	9	1	6	800.0	50.0
化学工業	4	8	11	▲ 50.0	▲ 63.6
石油製品・石炭製品製造業	0	0	0	0.0	0.0
プラスチック製品製造業	5	29	7	▲ 82.8	▲ 28.6
ゴム製品製造業	3	4	0	▲ 25.0	—
窯業・土石製品製造業	0	1	1	▲ 100.0	▲ 100.0
鉄鋼業	3	1	6	200.0	▲ 50.0
非鉄金属製造業	3	2	0	50.0	—
金属製品製造業	21	19	22	10.5	▲ 4.5
はん用・生産用・業務用機械器具製造業	66	55	37	20.0	78.4
電気機械器具製造業	34	13	26	161.5	30.8
輸送用機械器具製造業	17	22	12	▲ 22.7	41.7
その他の製造業	10	15	9	▲ 33.3	11.1
電気・ガス・熱供給・水道業	2	0	1	—	100.0
情報通信業	19	10	8	90.0	137.5
運輸業、郵便業	161	131	172	22.9	▲ 6.4
卸売・小売業	105	111	216	▲ 5.4	▲ 51.4
金融・保険業	12	16	11	▲ 25.0	9.1
不動産業、物品賃貸業	6	1	25	500.0	▲ 76.0
宿泊業、飲食サービス業	56	42	38	33.3	47.4
教育、学習支援業	21	14	4	50.0	425.0
医療、福祉	476	352	400	35.2	19.0
複合サービス業	11	3	17	266.7	▲ 35.3
サービス業	337	229	283	47.2	19.1
公務・その他	5	13	17	▲ 61.5	▲ 70.6
合 計	1,668	1,414	1,566	18.0	6.5
29人以下	1,012	800	942	26.5	7.4
30～99人	419	398	366	5.3	14.5
100～299人	201	143	201	40.6	0.0
300～499人	26	50	43	▲ 48.0	▲ 39.5
500から999人	10	23	14	▲ 56.5	▲ 28.6
1000人以上	0	0	0	0.0	0.0

令和元年5月 職業別 求人・求職・就職 状況

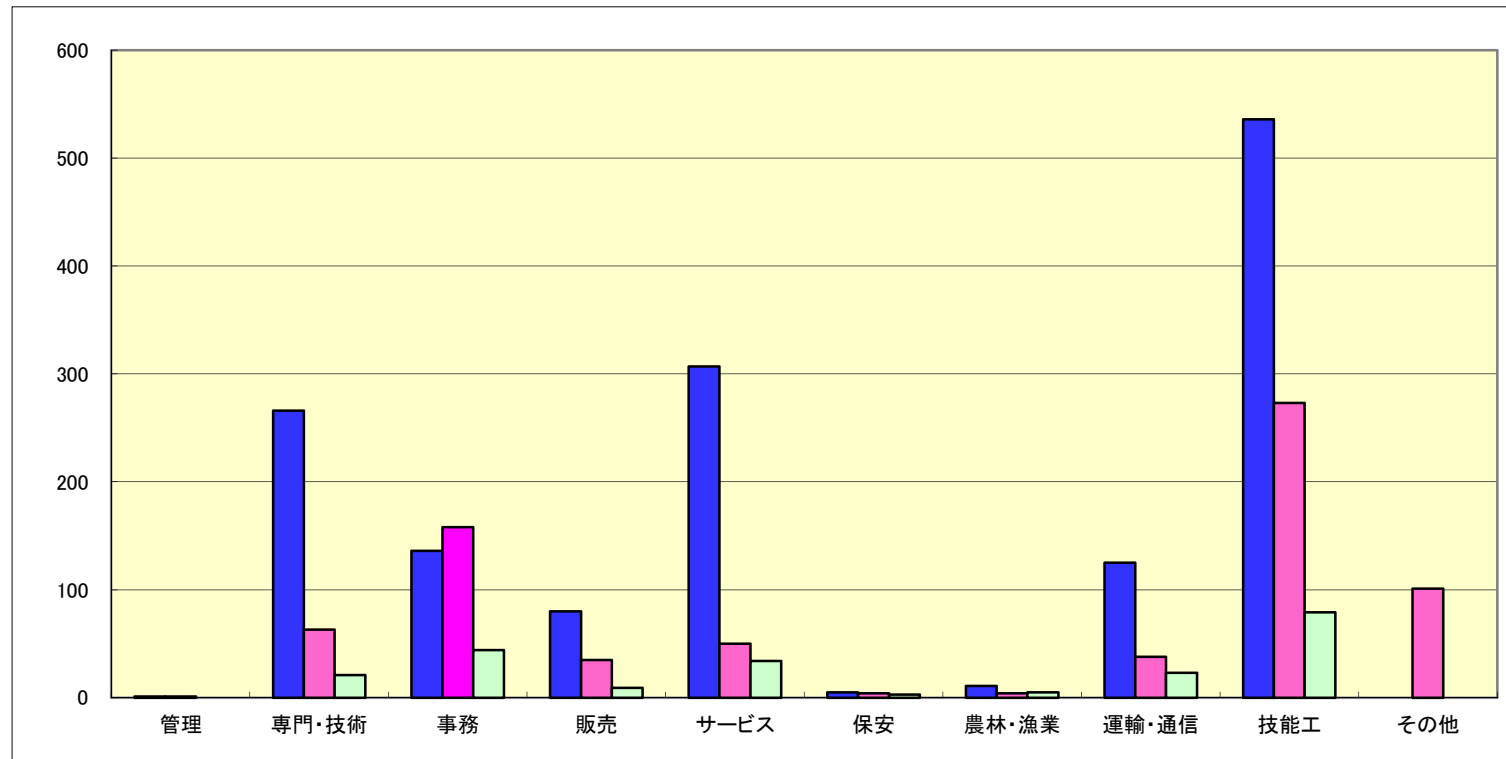
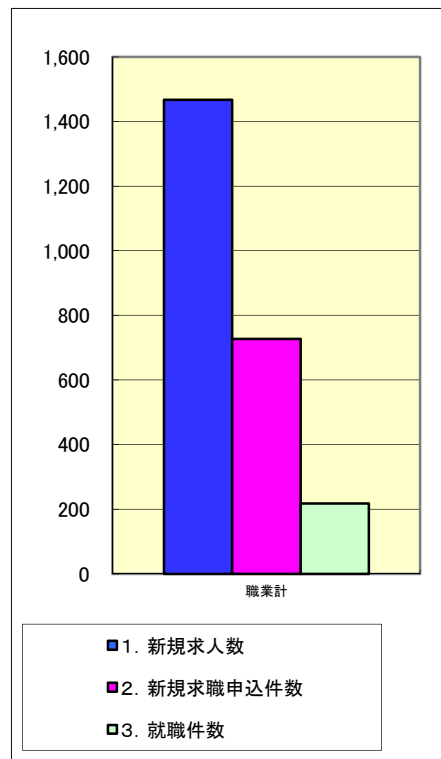
(常用+常用パートタイム)
(臨時・季節を除く)

H25.4分類改定

	有効求人		有効求職		有効求人倍率	就職件数			
	計		計	一般		パート	計	一般	パート
職業計	4,196		3,304	2,019	1,285	1.27	218	146	72
専門的、技術的職業	720		321	205	116	2.24	21	17	4
開発・製造技術者	31	43	38	5	0.72	1	1	0	
建築・土木技術者	45	12	9	3	3.75	0	0	0	
情報処理・通信技術者	34	25	23	2	1.36	0	0	0	
その他の技術者	0	3	3	0	0.00	0	0	0	
医師、薬剤師等	36	5	0	4	7.20	0	0	0	
保健師、助産師等	256	73	40	33	3.51	9	8	1	
医療技術者	66	20	10	10	3.30	1	1	0	
その他の保健医療	24	26	18	8	0.92	1	1	0	
社会福祉専門の職業	183	53	24	29	3.45	8	6	2	
その他の専門的職業	45	61	39	22	0.74	1	0	1	
管理的職業	4	5	4	1	0.80	0	0	0	
事務的職業	318	789	513	276	0.40	44	31	13	
一般事務員	163	690	443	247	0.24	27	17	10	
会計事務員	29	26	20	6	1.12	6	6	0	
生産関連事務員	84	35	29	6	2.40	6	5	1	
営業・販売関連事務員	26	27	15	12	0.96	4	3	1	
その他の事務的職業	16	11	6	5	1.45	1	0	1	
販売の職業	285	212	121	91	1.34	9	6	3	
商品販売の職業	127	137	51	86	0.93	6	3	3	
営業の職業	158	75	70	5	2.11	3	3	0	
サービスの職業	877	253	140	113	3.47	34	21	13	
介護・保険医療サービスの職業	556	111	74	37	5.01	18	13	5	
生活衛生サービス業	60	13	7	6	4.62	2	2	0	
飲食物調理の職業	117	63	23	40	1.86	8	1	7	
接客・給仕の職業	112	42	26	16	2.67	2	2	0	
その他のサービス業	32	24	10	14	1.33	4	3	1	
保安の職業	78	15	6	9	5.20	3	2	1	
農林漁業の職業	16	12	6	6	1.33	5	3	2	
生産工程の職業	812	458	359	99	1.77	43	32	11	
生産設備制御・監視の職業(金属関連)	2	10	9	1	0.20	0	0	0	
生産設備制御・監視の職業(金属除く)	30	20	17	3	1.50	8	8	0	
生産設備制御・監視の職業(機械組立)	1	5	4	1	0.20	0	0	0	
金属製造・加工・溶接・溶断の職業	127	54	45	9	2.35	6	6	0	
製品製造・加工処理の職業(金属除く)	356	175	134	41	2.03	17	12	5	
機械組立の職業	92	81	63	18	1.14	3	1	2	
機械整備・修理の職業	66	27	24	3	2.44	2	1	1	
製品検査の職業(金属関連)	20	3	2	1	6.67	1	1	0	
製品検査の職業(金属除く)	64	25	14	11	2.56	2	1	1	
機械検査の職業	14	10	6	4	1.40	1	0	1	
生産関連・類似の職業	40	48	41	7	0.83	3	2	1	
輸送・機械運転の職業	367	162	130	32	2.27	27	23	4	
自動車運転の職業	306	89	69	20	3.44	20	17	3	
その他の運輸の職業	39	60	50	10	0.65	3	2	1	
定置・建設機械運転	22	13	11	2	1.69	4	4	0	
建設・土木の職業	300	30	27	3	10.00	3	2	1	
建設・躯体工事の職業	125	11	11	0	11.36	1	1	0	
電気作業員	34	7	5	2	4.86	0	0	0	
土木の職業	141	12	11	1	11.75	2	1	1	
運搬・清掃・包装等の職業	419	740	347	393	0.57	29	9	20	
運搬の職業	139	99	73	26	1.40	10	4	6	
清掃の職業	80	63	18	45	1.27	7	1	6	
包装の職業	71	38	15	23	1.87	5	2	3	
その他の運搬・清掃・包装等の職業	129	540	241	299	0.24	7	2	5	
分類不能の職業	0	307	161	146	0.00	0	0	0	

令和元年5月 職業別 求人・求職・就職 状況

(常用+常用パートタイム)



	職業計	管理	専門・技術	事務	販売	サービス	保安	農林・漁業	運輸・通信	技能工	その他
1. 新規求人数	1,467	1	266	136	80	307	5	11	125	536	0
2. 新規求職申込件数	727	1	63	158	35	50	4	4	38	273	101
3. 就職件数	218	0	21	44	9	34	3	5	23	79	0
4. 新規求人倍率(1/2)	2.02	1.00	4.22	0.86	2.29	6.14	1.25	2.75	3.29	1.96	0.00
5. 就職率%(3/2*100)	30.0	0.0	33.3	27.8	25.7	68.0	75.0	125.0	60.5	28.9	0.0

年齢別常用職業紹介状況

令和元年5月	常用（パートを除く）								常用的パート							
	月間有効求職者数				就職件数				月間有効求職者数				就職件数			
		構成比 (%)	新規 求職者	雇用保険 受給者	保割合 (%)		雇用保険 受給者	保割合 (%)		構成比 (%)	新規 求職者	雇用保険 受給者	保割合 (%)		雇用保険 受給者	保割合 (%)
19歳以下	36	1.8	5	2	5.6	1	0	0.0	10	0.8	2	0	0.0	1	0	0.0
20～24歳	211	10.5	45	45	21.3	20	3	15.0	47	3.7	6	20	42.6	5	2	40.0
25～29歳	260	12.9	73	104	40.0	21	11	52.4	85	6.6	23	36	42.4	7	2	28.6
30～34歳	194	9.6	48	67	34.5	12	2	16.7	91	7.1	21	36	39.6	9	1	11.1
35～39歳	185	9.2	44	51	27.6	23	6	26.1	83	6.5	20	24	28.9	2	0	0.0
40～44歳	201	10.0	52	72	35.8	16	3	18.8	108	8.4	29	42	38.9	6	0	0.0
45～49歳	234	11.6	50	106	45.3	15	5	33.3	102	7.9	29	37	36.3	6	2	33.3
50～54歳	237	11.7	51	112	47.3	18	8	44.4	107	8.3	25	50	46.7	3	2	66.7
55～59歳	184	9.1	39	96	52.2	8	4	50.0	129	10.0	18	62	48.1	10	1	10.0
60～64歳	174	8.6	34	98	56.3	8	4	50.0	227	17.7	27	140	61.7	9	3	33.3
65歳以上	103	5.1	17	16	15.5	4	1	25.0	296	23.0	69	41	13.9	14	1	7.1
合計	2,019	100.0	458	769	38.1	146	47	32.2	1,285	100.0	269	488	38.0	72	14	19.4
45歳未満	1,087	53.8	267	341	31.4	93	25	26.9	424	33.0	101	158	37.3	30	5	16.7
45歳以上	932	46.2	191	428	45.9	53	22	41.5	861	67.0	168	330	38.3	42	9	21.4
55歳以上	461	22.8	90	210	45.6	20	9	45.0	652	50.7	114	243	37.3	33	5	15.2
60歳以上	277	13.7	51	114	41.2	12	5	41.7	523	40.7	96	181	34.6	23	4	17.4

(注) 新規学卒を除きパートタイムを含む常用

