

ハローワーク富士

平成31年4月

業務指標

職業紹介関係及び雇用保険関係主要指標

富士所

平成31年4月分

項目		年月	平成31年 4月	平成31年 3月	平成30年 4月	対前月 増減率(差)	対前年同月 増減率(差)
職業紹介全数	新規求職申込件数		1,008	752	911	34.0 %	10.6 %
	月間有効求職者数		3,349	3,012	3,191	11.2 %	5.0 %
	新規求人数		1,414	1,564	1,909	▲ 9.6 %	▲ 25.9 %
	月間有効求人数		4,803	5,075	5,397	▲ 5.4 %	▲ 11.0 %
	就職件数		266	271	280	▲ 1.8 %	▲ 5.0 %
	新規求人倍率(倍)		1.40	2.08	2.10	▲ 0.68 p	▲ 0.70 p
	有効求人倍率(倍)		1.43	1.68	1.69	▲ 0.25 p	▲ 0.26 p
	就職率(%)		26.4	36.0	30.7	▲ 9.6 p	▲ 4.3 p
一般	新規求職申込件数		633	508	589	24.6 %	7.5 %
	月間有効求職者数		2,095	1,915	2,098	9.4 %	▲ 0.1 %
	新規求人数		997	995	1,144	0.2 %	▲ 12.8 %
	月間有効求人数		3,037	3,155	3,169	▲ 3.7 %	▲ 4.2 %
	就職件数		163	173	194	▲ 5.8 %	▲ 16.0 %
	就職率(%)		25.8	34.1	32.9	▲ 8.3 p	▲ 7.1 p
パートタイム	新規求職申込件数		375	244	322	53.7 %	16.5 %
	月間有効求職者数		1,254	1,097	1,093	14.3 %	14.7 %
	新規求人数		417	569	765	▲ 26.7 %	▲ 45.5 %
	月間有効求人数		1,766	1,920	2,228	▲ 8.0 %	▲ 20.7 %
	就職件数		103	98	86	5.1 %	19.8 %
	就職率(%)		27.5	40.2	26.7	▲ 12.7 p	0.8 p
雇用保険	適用事業所数		4,268	4,258	4,226	0.2 %	1.0 %
	被保険者数		80,930	80,534	79,812	0.5 %	1.4 %
	資格取得者数		2,103	958	2,304	119.5 %	▲ 8.7 %
	資格喪失者数		1,705	1,026	1,910	66.2 %	▲ 10.7 %
	受給者実人員		697	610	547	14.3 %	27.4 %

注) 1: 全数＝一般＋パート
 2: ▲は減少率(差)、pはポイント。

職業紹介関係業務指標（実数その1）

富士所

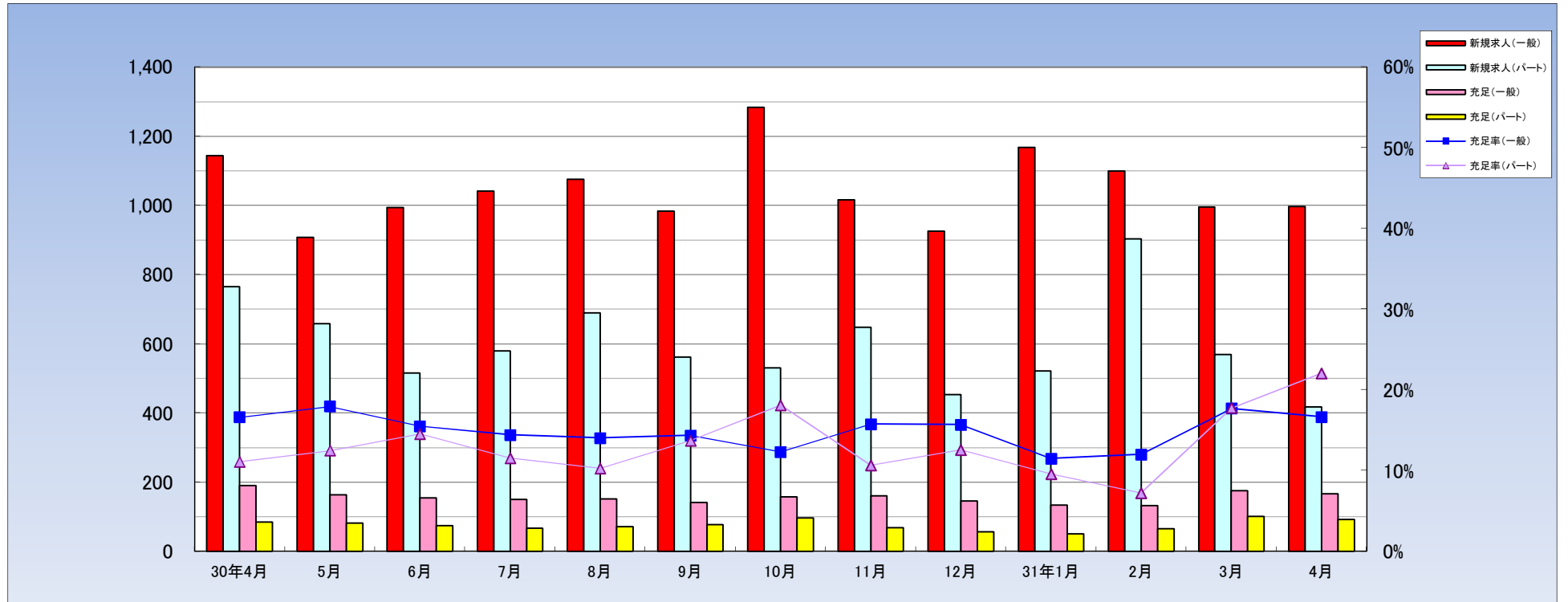
	①新規求職申込件数						②月間有効求職者数					③新規求人数			④月間有効求人数			⑤新規求人倍率			⑥月間有効求人倍率			参考				
	全数	一般	パート	中高年	高齢	保険	全数	一般	パート	中高年	高齢	保険	全数	一般	パート	全数	一般	パート	全数	一般	パート	全数	一般	パート	静岡県	全国		
平成23年度	13,069	9,378	3,691	5,100	2,921	3,829	54,784	39,130	15,654	24,135	14,450	23,976	11,510	7,543	3,967	29,974	19,685	10,289										
年度平均	1,089	782	308	425	243	319	4,565	3,261	1,305	2,011	1,204	1,998	959	629	331	2,498	1,640	857	0.88	0.80	1.07	0.55	0.50	0.66	0.65	0.68		
平成24年度	13,379	9,678	3,701	5,420	3,005	4,132	53,760	38,177	15,583	23,982	13,834	23,166	12,588	8,092	4,496	33,465	21,675	11,790										
年度平均	1,115	807	308	452	250	344	4,480	3,181	1,299	1,999	1,153	1,931	1,049	674	375	2,789	1,806	983	0.94	0.84	1.21	0.62	0.57	0.76	0.79	0.82		
平成25年度	12,630	8,972	3,658	5,005	2,837	3,791	53,382	37,427	15,955	23,626	13,407	22,848	15,041	9,301	5,740	40,364	24,877	15,487										
年度平均	1,053	748	305	417	236	316	4,449	3,119	1,330	1,969	1,117	1,904	1,253	775	478	3,364	2,073	1,291	1.19	1.04	1.57	0.76	0.66	0.97	0.90	0.97		
平成26年度	11,798	8,346	3,452	4,908	2,757	3,085	50,106	34,617	15,489	23,022	13,480	19,983	16,924	10,894	6,030	46,642	30,039	16,603										
年度平均	983	696	288	409	230	257	4,176	2,885	1,291	1,919	1,123	1,665	1,410	908	503	3,887	2,503	1,384	1.43	1.31	1.75	0.93	0.87	1.07	1.10	1.11		
平成27年度	10,734	7,452	3,282	4,569	2,495	2,974	45,590	30,944	14,646	21,665	12,455	17,863	17,393	10,994	6,399	49,567	31,223	18,344										
年度平均	895	621	274	381	208	248	3,799	2,579	1,221	1,805	1,038	1,489	1,449	916	533	4,131	2,602	1,529	1.62	1.48	1.95	1.09	1.01	1.25	1.21	1.23		
平成28年度	10,245	7,015	3,230	4,558	2,577	2,960	42,583	27,721	14,862	20,536	12,015	17,101	18,725	11,283	7,442	53,343	32,271	21,072										
年度平均	854	585	269	380	215	247	3,549	2,310	1,239	1,711	1,001	1,425	1,560	940	620	4,445	2,689	1,756	1.83	1.61	2.30	1.25	1.16	1.42	1.39	1.39		
平成29年度	9,459	6,454	3,005	4,316	2,402	2,540	37,986	24,638	13,348	18,685	10,972	14,369	20,963	12,689	8,274	59,794	36,239	23,555										
年度平均	788	538	250	360	200	212	3,166	2,053	1,112	1,557	914	1,197	1,747	1,057	690	4,983	3,020	1,963	2.22	1.97	2.75	1.57	1.47	1.76	1.58	1.54		
平成30年度	8,759	5,821	2,938	4,184	2,460	2,435	35,605	22,533	13,072	18,060	10,933	13,046	20,028	12,632	7,396	58,626	36,834	21,792										
年度平均	730	485	245	349	205	203	2,967	1,878	1,089	1,505	911	1,087	1,669	1,053	616	4,886	3,070	1,816	2.29	2.17	2.52	1.65	1.63	1.67	1.68	1.62		
平成 30年 度	4月	911	589	322	444	285	287	3,191	2,098	1,093	1,569	936	1,091	1,909	1,144	765	5,397	3,169	2,228	2.10	1.94	2.38	1.69	1.51	2.04	1.68	1.60	
	5月	821	514	307	387	236	255	3,198	2,011	1,187	1,624	995	1,138	1,566	908	658	5,141	3,057	2,084	1.91	1.77	2.14	1.61	1.52	1.76	1.68	1.61	
	6月	691	463	228	316	173	176	3,064	1,894	1,170	1,545	953	1,102	1,510	994	516	4,836	2,948	1,888	2.19	2.15	2.26	1.58	1.56	1.61	1.70	1.61	
	7月	741	531	210	347	180	207	2,983	1,889	1,094	1,502	881	1,129	1,621	1,041	580	4,575	2,866	1,709	2.19	1.96	2.76	1.53	1.52	1.56	1.71	1.62	
	8月	674	461	213	308	180	180	2,939	1,869	1,070	1,453	864	1,124	1,766	1,076	690	4,730	3,001	1,729	2.62	2.33	3.24	1.61	1.61	1.62	1.69	1.63	
	9月	656	416	240	314	177	174	2,889	1,821	1,068	1,448	854	1,082	1,545	983	562	4,809	3,027	1,782	2.36	2.36	2.34	1.66	1.66	1.67	1.69	1.63	
	10月	833	549	284	390	225	239	3,025	1,894	1,131	1,533	916	1,128	1,813	1,283	530	4,974	3,232	1,742	2.18	2.34	1.87	1.64	1.71	1.54	1.66	1.62	
	11月	591	390	201	291	189	159	2,931	1,847	1,084	1,501	915	1,062	1,664	1,016	648	4,847	3,168	1,679	2.82	2.61	3.22	1.65	1.72	1.55	1.66	1.63	
	12月	564	389	175	252	155	160	2,745	1,724	1,021	1,409	875	1,019	1,378	925	453	4,686	3,091	1,595	2.44	2.38	2.59	1.71	1.79	1.56	1.66	1.63	
	1月	760	506	254	384	227	220	2,743	1,739	1,004	1,402	879	1,041	1,690	1,168	522	4,577	3,014	1,563	2.22	2.31	2.06	1.67	1.73	1.56	1.69	1.63	
	2月	765	505	260	390	222	204	2,885	1,832	1,053	1,498	916	1,061	2,002	1,099	903	4,979	3,106	1,873	2.62	2.18	3.47	1.73	1.70	1.78	1.69	1.63	
	3月	752	508	244	361	211	174	3,012	1,915	1,097	1,576	949	1,069	1,564	995	569	5,075	3,155	1,920	2.08	1.96	2.33	1.68	1.65	1.75	1.67	1.63	
令和 元 年 度	4月	1,008	633	375	550	361	368	3,349	2,095	1,254	1,789	1,109	1,261	1,414	997	417	4,803	3,037	1,766	1.40	1.58	1.11	1.43	1.45	1.41	1.61	1.63	
	5月																											
	6月																											
	7月																											
	8月																											
	9月																											
	10月																											
	11月																											
	12月																											
	1月																											
	2月																											
	3月																											

平成30年12月以前の有効求人倍率は、季節調整替えを行い新季節指数により改定されています。

職業紹介関係業務指標（比較その1）

	①新規求職申込件数						②月間有効求職者数						③新規求人数			④月間有効求人数			⑤新規求人倍率			⑥月間有効求人倍率			参 考	
	全数	一般	パート	中高年	高齢	保険	全数	一般	パート	中高年	高齢	保険	全数	一般	パート	全数	一般	パート	全数	一般	パート	全数	一般	パート	静岡県	全国
平成23年度																										
年度平均	▲11.0	▲10.1	▲12.7	▲12.7	▲14.1	▲14.9	▲11.5	▲11.4	▲11.8	▲14.9	▲15.3	▲14.6	0.9	4.7	▲5.2	6.6	10.2	0.1	0.10	0.11	0.08	0.10	0.10	0.08	0.13	0.12
平成24年度																										
年度平均	2.4	3.2	0.0	6.4	2.9	7.8	▲1.9	▲2.5	▲0.5	▲0.6	▲4.2	▲3.4	9.4	7.2	13.3	11.6	10.1	14.7	0.06	0.04	0.14	0.07	0.07	0.10	0.14	0.14
平成25年度																										
年度平均	▲5.6	▲7.3	▲1.0	▲7.7	▲5.6	▲8.1	▲0.7	▲1.9	2.4	▲1.5	▲3.1	▲1.4	19.4	15.0	27.5	20.6	14.8	31.3	0.25	0.20	0.36	0.14	0.09	0.21	0.11	0.15
平成26年度																										
年度平均	▲6.6	▲7.0	▲5.6	▲1.9	▲2.5	▲18.7	▲6.1	▲7.5	▲2.9	▲2.5	0.5	▲12.6	12.5	17.2	5.2	15.5	20.7	7.2	0.24	0.27	0.18	0.17	0.21	0.10	0.20	0.14
平成27年度																										
年度平均	▲9.0	▲10.8	▲4.9	▲6.8	▲9.6	▲3.5	▲9.0	▲10.6	▲5.4	▲5.9	▲7.6	▲10.6	2.8	0.9	6.0	6.3	4.0	10.5	0.19	0.17	0.20	0.16	0.14	0.18	0.11	0.12
平成28年度																										
年度平均	▲4.6	▲5.8	▲1.8	▲0.3	3.4	▲0.4	▲6.6	▲10.4	1.5	▲5.2	▲3.6	▲4.3	7.7	2.6	16.3	7.6	3.3	14.8	0.21	0.13	0.35	0.16	0.15	0.17	0.18	0.16
平成29年度																										
年度平均	▲7.7	▲8.0	▲7.1	▲5.3	▲7.0	▲14.2	▲10.8	▲11.1	▲10.3	▲9.0	▲8.7	▲16.0	12.0	12.4	11.3	12.1	12.3	11.8	0.39	0.36	0.45	0.32	0.31	0.34	0.19	0.15
平成30年度																										
年度平均	▲7.4	▲9.9	▲2.0	▲3.1	2.5	▲4.2	▲6.3	▲8.5	▲2.1	▲3.3	▲0.3	▲9.2	▲4.5	▲0.4	▲10.7	▲1.9	1.7	▲7.5	0.07	0.20	▲0.23	0.08	0.16	▲0.09	0.10	0.08
平成30年度 4月 5月 6月 7月 8月 9月 10月 11月 12月 令和元年 1月 2月 3月	▲8.6	▲5.8	▲13.4	▲10.7	▲9.8	▲17.3	▲7.2	▲4.5	▲11.9	▲9.0	▲11.8	▲15.3	5.0	3.3	7.6	17.0	14.2	21.4	0.28	0.17	0.47	0.35	0.25	0.56	0.18	0.13
	▲3.3	▲9.3	8.9	2.7	14.0	10.4	▲8.1	▲9.1	▲6.4	▲6.0	▲4.3	▲14.9	2.6	▲5.0	15.4	13.0	9.1	19.4	0.11	0.08	0.12	0.30	0.25	0.38	0.16	0.12
	▲10.5	▲12.5	▲6.2	▲7.3	▲10.8	▲21.8	▲9.9	▲11.7	▲6.8	▲7.9	▲5.7	▲17.1	▲6.6	2.6	▲20.4	2.0	1.0	3.7	0.10	0.32	▲0.41	0.19	0.20	0.16	0.15	0.11
	▲4.9	▲2.7	▲9.9	▲2.8	▲11.8	▲15.9	▲8.2	▲10.5	▲4.0	▲5.4	▲7.8	▲14.1	3.1	5.9	▲1.7	0.7	3.5	▲3.6	0.17	0.16	0.23	0.13	0.21	0.01	0.15	0.11
	▲14.9	▲21.3	3.4	▲6.4	▲1.6	▲13.9	▲8.6	▲12.6	▲0.5	▲7.5	▲6.4	▲13.5	▲1.5	0.1	▲3.8	▲1.1	2.6	▲6.8	0.36	0.50	▲0.24	0.12	0.24	▲0.11	0.13	0.11
	▲17.4	▲22.1	▲7.7	▲10.0	▲0.6	▲15.5	▲9.9	▲14.1	▲1.6	▲6.5	▲4.6	▲14.3	▲9.0	▲5.9	▲13.9	▲2.8	0.7	▲8.2	0.22	0.40	▲0.17	0.12	0.24	▲0.12	0.12	0.10
	8.7	7.6	10.9	11.7	15.4	11.7	▲5.3	▲8.6	1.0	▲1.0	2.9	▲8.1	3.4	10.2	▲10.0	▲0.9	3.4	▲7.9	▲0.11	0.06	▲0.43	0.07	0.20	▲0.15	0.07	0.07
	▲12.1	▲18.1	2.6	1.4	21.9	▲3.6	▲3.6	▲6.4	1.8	1.1	7.4	▲9.0	▲2.6	4.5	▲12.1	▲3.6	1.8	▲12.4	0.28	0.57	▲0.54	▲0.01	0.14	▲0.25	0.06	0.07
	▲10.5	▲7.6	▲16.3	▲21.0	▲6.1	6.0	▲3.5	▲6.9	2.7	▲1.4	7.2	▲4.4	▲22.6	▲11.6	▲38.4	▲7.9	0.6	▲20.9	▲0.39	▲0.10	▲0.93	▲0.08	0.13	▲0.47	0.05	0.04
	▲4.3	▲2.5	▲7.6	5.5	10.7	15.8	▲5.0	▲6.5	▲2.2	▲2.7	5.9	▲2.5	▲16.7	▲7.1	▲32.3	▲14.9	▲5.9	▲28.1	▲0.33	▲0.11	▲0.74	▲0.19	0.01	▲0.56	0.06	0.04
	2.1	▲6.3	23.8	21.5	20.7	20.0	▲2.3	▲5.2	3.2	3.4	9.4	5.5	6.4	8.6	3.9	▲9.9	▲4.0	▲18.2	0.11	0.30	▲0.67	▲0.14	0.03	▲0.47	0.04	0.04
	▲13.1	▲15.6	▲7.2	▲15.3	▲2.3	▲6.5	▲2.2	▲5.3	3.8	5.1	10.2	6.6	▲12.5	▲9.8	▲16.8	▲9.1	▲4.0	▲16.3	0.01	0.13	▲0.27	▲0.13	0.02	▲0.42	0.00	0.04
	令和元年 4月 5月 6月 7月 8月 9月 10月 11月 12月 2月 3月	10.6	7.5	16.5	23.9	26.7	28.2	5.0	▲0.1	14.7	14.0	18.5	15.6	▲25.9	▲12.8	▲45.5	▲11.0	▲4.2	▲20.7	▲0.70	▲0.36	▲1.27	▲0.26	▲0.06	▲0.63	▲0.07

職業紹介関係業務指標（実数その3）



		平成26年度	平成27年度	平成28年度	平成29年度	平成30年度	30年4月	5月	6月	7月	8月	9月	10月	11月	12月	31年1月	2月	3月	4月
新規求人数	一般	10,894	10,994	11,283	12,689	12,632	1,144	908	994	1,041	1,076	983	1,283	1,016	925	1,168	1,099	995	997
	パート	6,030	6,399	7,442	8,274	7,396	765	658	516	580	690	562	530	648	453	522	903	569	417
充足数	一般	2,527	2,316	2,161	2,082	1,854	190	163	154	150	151	141	158	160	145	134	132	176	166
	パート	1,113	1,106	1,053	999	895	85	82	75	67	71	77	96	69	57	50	65	101	92
充足率	一般	23.2%	21.1%	19.2%	16.4%	14.7%	16.6%	18.0%	15.5%	14.4%	14.0%	14.3%	12.3%	15.7%	15.7%	11.5%	12.0%	17.7%	16.6%
	パート	18.5%	17.3%	14.1%	12.1%	12.1%	11.1%	12.5%	14.5%	11.6%	10.3%	13.7%	18.1%	10.6%	12.6%	9.6%	7.2%	17.8%	22.1%

平成31年4月 産業・規模別 新規求人状況

富士所

(一般+パートタイム)

産業別・規模別／項目	当月	前月	前年同月	対前月比	対前年比
農、林、漁業	0	4	7	▲ 100.0	▲ 100.0
鉱業、採石業、砂利採取業	0	0	0	0.0	0.0
建設業	160	137	160	16.8	0.0
製造業	332	324	314	2.5	5.7
食料品製造業	71	39	69	82.1	2.9
飲料・たばこ・飼料製造業	0	0	2	0.0	▲ 100.0
繊維工業	2	4	2	▲ 50.0	0.0
木材・木製品製造業	2	17	0	▲ 88.2	—
家具・装備品製造業	0	0	0	0.0	0.0
パルプ・紙・紙加工品製造業	87	103	102	▲ 15.5	▲ 14.7
印刷・同関連産業	1	2	7	▲ 50.0	▲ 85.7
化学工業	8	18	3	▲ 55.6	166.7
石油製品・石炭製品製造業	0	0	0	0.0	0.0
プラスチック製品製造業	29	6	21	383.3	38.1
ゴム製品製造業	4	0	0	—	—
窯業・土石製品製造業	1	1	8	0.0	▲ 87.5
鉄鋼業	1	4	4	▲ 75.0	▲ 75.0
非鉄金属製造業	2	3	0	▲ 33.3	—
金属製品製造業	19	33	10	▲ 42.4	90.0
はん用・生産用・業務用機械器具製造業	55	71	25	▲ 22.5	120.0
電気機械器具製造業	13	2	26	550.0	▲ 50.0
輸送用機械器具製造業	22	19	24	15.8	▲ 8.3
その他の製造業	15	2	11	650.0	36.4
電気・ガス・熱供給・水道業	0	0	0	0.0	0.0
情報通信業	10	25	4	▲ 60.0	150.0
運輸業、郵便業	131	150	117	▲ 12.7	12.0
卸売・小売業	111	210	197	▲ 47.1	▲ 43.7
金融・保険業	16	4	13	300.0	23.1
不動産業、物品賃貸業	1	15	10	▲ 93.3	▲ 90.0
宿泊業、飲食サービス業	42	32	63	31.3	▲ 33.3
教育、学習支援業	14	19	14	▲ 26.3	0.0
医療、福祉	352	444	652	▲ 20.7	▲ 46.0
複合サービス業	3	2	0	50.0	—
サービス業	229	192	346	19.3	▲ 33.8
公務・その他	13	6	12	116.7	8.3
合 計	1,414	1,564	1,909	▲ 9.6	▲ 25.9
29人以下	800	889	1,242	▲ 10.0	▲ 35.6
30～99人	398	317	446	25.6	▲ 10.8
100～299人	143	235	158	▲ 39.1	▲ 9.5
300～499人	50	100	51	▲ 50.0	▲ 2.0
500から999人	23	23	12	0.0	91.7
1000人以上	0	0	0	0.0	0.0

平成31年4月 職業別 求人・求職・就職 状況

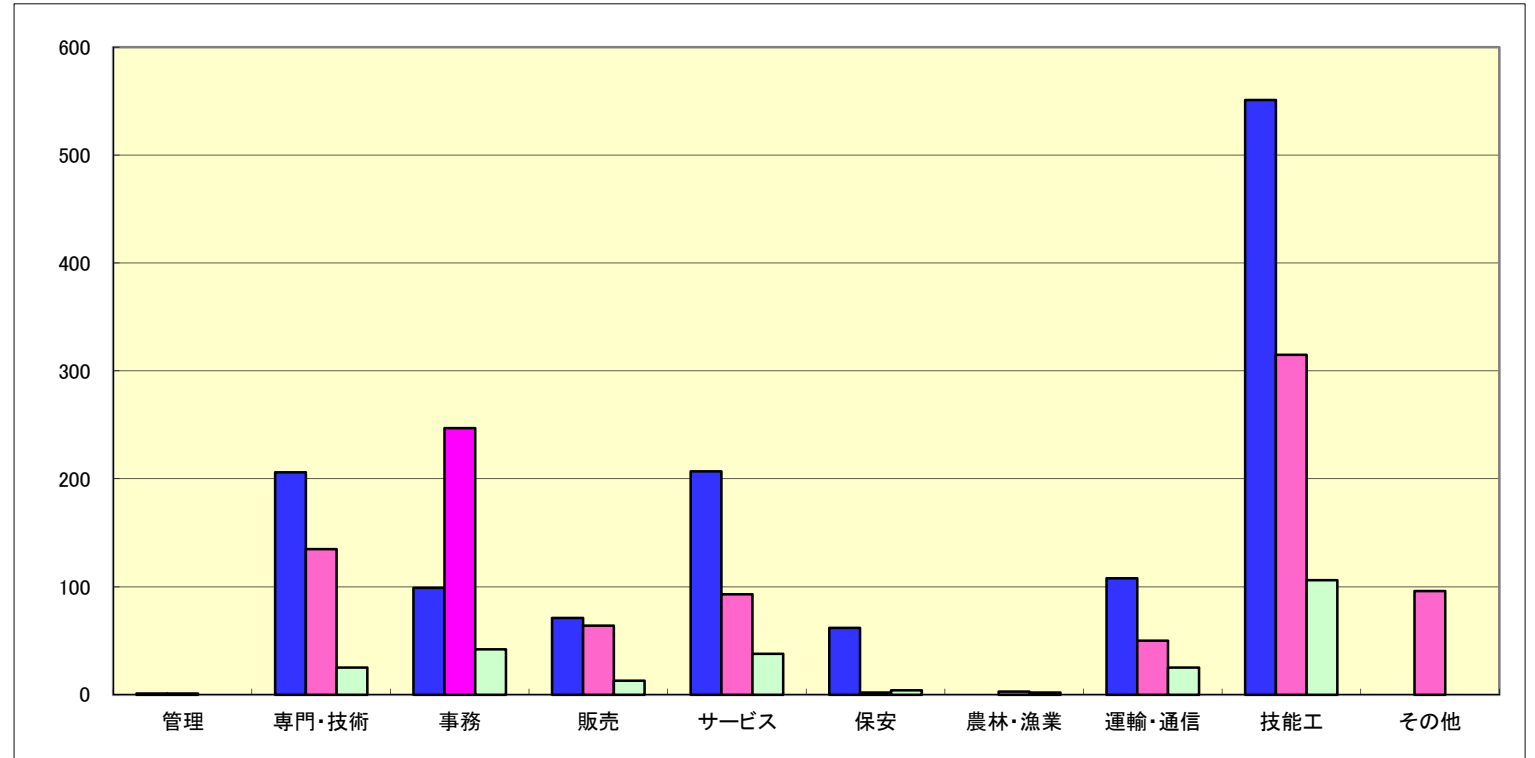
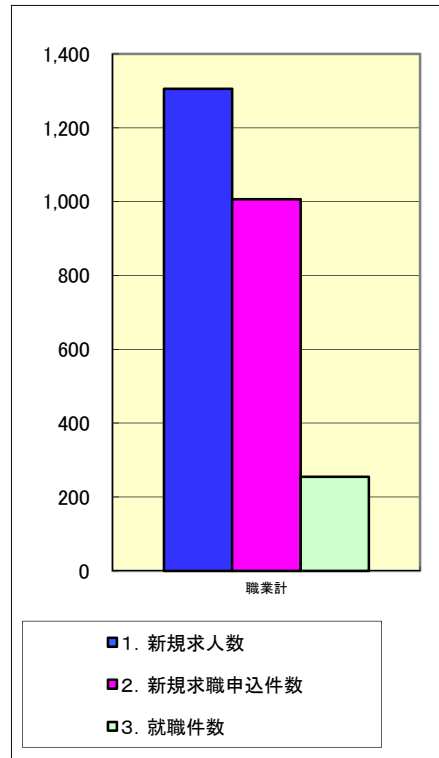
(常用＋常用パートタイム)
(臨時・季節を除く)

H25.4分類改定

	有効求人	有効求職			有効求人倍率	就職件数		
	計	計	一般	パート	計	計	一般	パート
職業計	4,520	3,345	2,092	1,253	1.35	255	162	93
専門的、技術的職業	800	341	222	119	2.35	25	12	13
開発・製造技術者	37	45	40	5	0.82	1	1	0
建築・土木技術者	44	11	7	4	4.00	0	0	0
情報処理・通信技術者	42	28	26	2	1.50	1	1	0
その他の技術者	0	2	2	0	0.00	0	0	0
医師、薬剤師等	40	6	0	4	6.67	1	1	0
保健師、助産師等	272	82	45	37	3.32	6	2	4
医療技術者	68	20	10	10	3.40	2	2	0
その他の保健医療	21	21	15	6	1.00	1	1	0
社会福祉専門の職業	221	66	32	34	3.35	9	4	5
その他の専門的職業	55	60	43	17	0.92	4	0	4
管理的職業	4	5	4	1	0.80	0	0	0
事務的職業	315	808	529	279	0.39	42	28	14
一般事務員	151	691	440	251	0.22	26	20	6
会計事務員	32	30	25	5	1.07	1	0	1
生産関連事務員	84	41	36	5	2.05	5	1	4
営業・販売関連事務員	27	33	21	12	0.82	9	6	3
その他の事務的職業	21	13	7	6	1.62	1	1	0
販売の職業	353	220	124	96	1.60	13	8	5
商品販売の職業	196	151	60	91	1.30	10	5	5
営業の職業	157	69	64	5	2.28	3	3	0
サービスの職業	889	276	163	113	3.22	38	24	14
介護・保険医療サービスの職業	570	113	76	37	5.04	25	20	5
生活衛生サービス業	45	15	9	6	3.00	2	2	0
飲食物調理の職業	112	72	29	43	1.56	7	1	6
接客・給仕の職業	118	47	36	11	2.51	0	0	0
その他のサービス業	44	29	13	16	1.52	4	1	3
保安の職業	113	15	9	6	7.53	4	3	1
農林漁業の職業	10	10	5	5	1.00	2	1	1
生産工程の職業	900	470	371	99	1.91	60	47	13
生産設備制御・監視の職業(金属関連)	2	8	6	2	0.25	1	1	0
生産設備制御・監視の職業(金属除く)	29	16	13	3	1.81	1	1	0
生産設備制御・監視の職業(機械組立)	2	4	3	1	0.50	0	0	0
金属製造・加工・溶接・溶断の職業	126	62	54	8	2.03	8	7	1
製品製造・加工処理の職業(金属除く)	369	189	142	47	1.95	25	18	7
機械組立の職業	89	84	66	18	1.06	11	7	4
機械整備・修理の職業	109	31	28	3	3.52	7	7	0
製品検査の職業(金属関連)	25	3	2	1	8.33	2	1	1
製品検査の職業(金属除く)	89	23	16	7	3.87	2	2	0
機械検査の職業	21	9	6	3	2.33	2	2	0
生産関連・類似の職業	39	41	35	6	0.95	1	1	0
輸送・機械運転の職業	373	165	133	32	2.26	26	21	5
自動車運転の職業	312	89	70	19	3.51	20	15	5
その他の運輸の職業	37	65	54	11	0.57	5	5	0
定置・建設機械運転	24	11	9	2	2.18	1	1	0
建設・土木の職業	308	29	27	2	10.62	5	4	1
建設・躯体工事の職業	144	11	11	0	13.09	5	4	1
電気作業員	35	8	7	1	4.38	0	0	0
土木の職業	129	10	9	1	12.90	0	0	0
運搬・清掃・包装等の職業	455	729	346	383	0.62	40	14	26
運搬の職業	120	97	74	23	1.24	12	6	6
清掃の職業	96	63	20	43	1.52	10	1	9
包装の職業	118	36	16	20	3.28	4	2	2
その他の運搬・清掃・包装等の職業	121	533	236	297	0.23	14	5	9
分類不能の職業	0	277	159	118	0.00	0	0	0

平成31年4月 職業別 求人・求職・就職 状況

(常用+常用パートタイム)



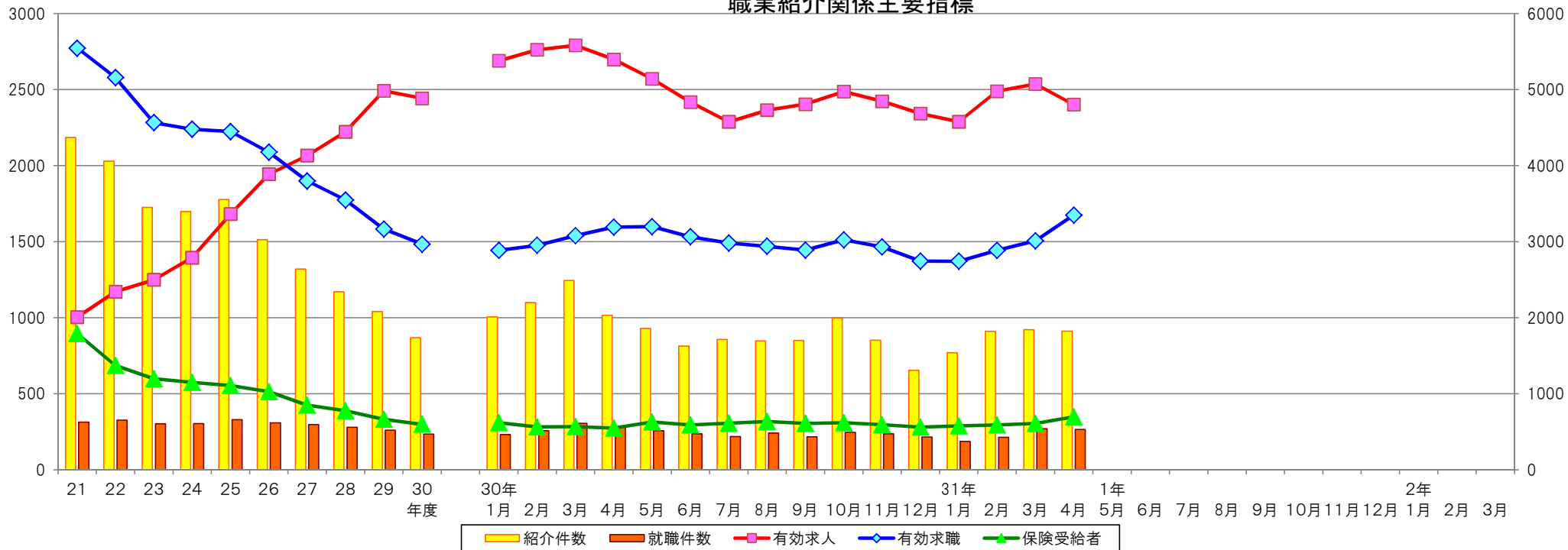
	職業計	管理	専門・技術	事務	販売	サービス	保安	農林・漁業	運輸・通信	技能工	その他
1. 新規求人数	1,305	1	206	99	71	207	62	0	108	551	0
2. 新規求職申込件数	1,006	1	135	247	64	93	2	3	50	315	96
3. 就職件数	255	0	25	42	13	38	4	2	25	106	0
4. 新規求人倍率(1/2)	1.29	1.00	1.53	0.40	1.11	2.23	31.00	0.00	2.16	1.75	0.00
5. 就職率%(3/2*100)	25.4	0.0	18.5	17.0	20.3	40.9	200.0	66.7	50.0	33.7	0.0

年齢別常用職業紹介状況

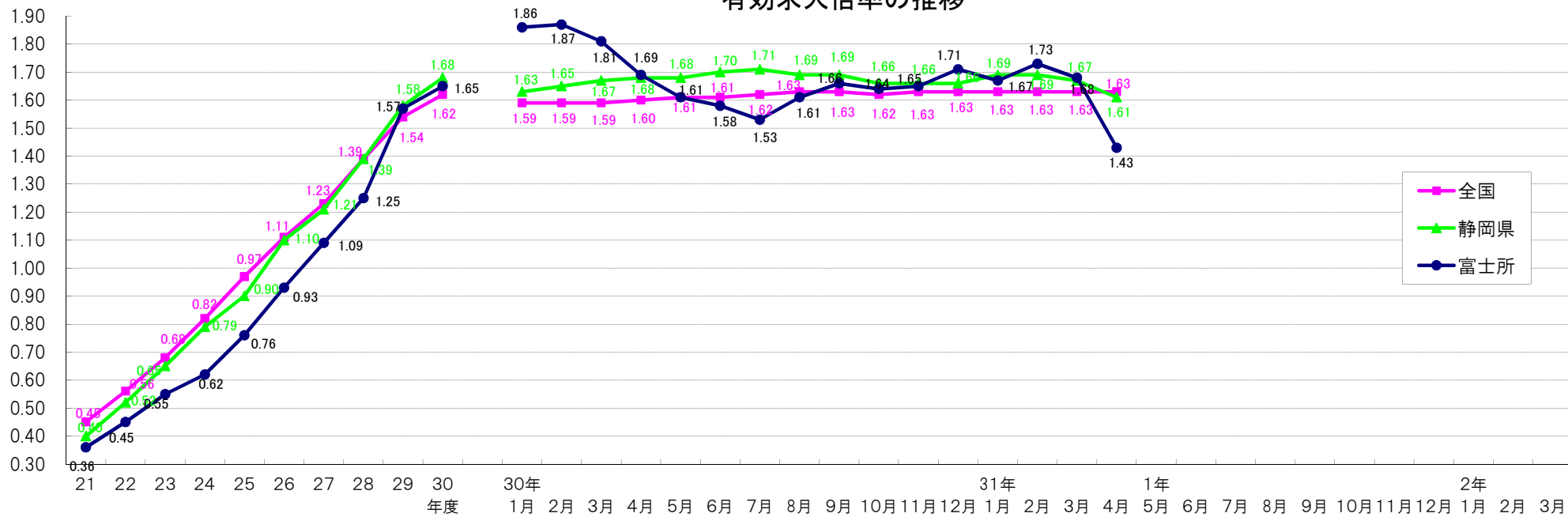
平成31年4月	常用（パートを除く）								常用的パート							
	月間有効求職者数				就職件数				月間有効求職者数				就職件数			
	構成比 (%)	新規 求職者	雇用保険 受給者	保割合 (%)		雇用保険 受給者	保割合 (%)		構成比 (%)	新規 求職者	雇用保険 受給者	保割合 (%)		雇用保険 受給者	保割合 (%)	
19歳以下	63	3.0	10	1	1.6	10	0	0.0	10	0.8	4	1	10.0	15	0	0.0
20～24歳	241	11.5	76	50	20.7	18	1	5.6	46	3.7	16	18	39.1	6	2	33.3
25～29歳	247	11.8	77	94	38.1	22	8	36.4	72	5.7	29	30	41.7	4	1	25.0
30～34歳	205	9.8	59	74	36.1	12	3	25.0	96	7.7	29	33	34.4	10	2	20.0
35～39歳	198	9.5	58	64	32.3	23	6	26.1	76	6.1	22	22	28.9	7	1	14.3
40～44歳	193	9.2	57	70	36.3	20	6	30.0	111	8.9	20	48	43.2	2	0	0.0
45～49歳	248	11.9	76	107	43.1	21	5	23.8	102	8.1	26	34	33.3	15	2	13.3
50～54歳	229	10.9	70	107	46.7	8	6	75.0	101	8.1	17	46	45.5	3	2	66.7
55～59歳	188	9.0	47	99	52.7	13	4	30.8	133	10.6	33	61	45.9	6	2	33.3
60～64歳	175	8.4	56	95	54.3	11	2	18.2	227	18.1	61	142	62.6	10	2	20.0
65歳以上	105	5.0	46	14	13.3	4	1	25.0	279	22.3	117	49	17.6	15	3	20.0
合計	2,092	100.0	632	775	37.0	162	42	25.9	1,253	100.0	374	484	38.6	93	17	18.3
45歳未満	1,147	54.8	337	353	30.8	105	24	22.9	411	32.8	120	152	37.0	44	6	13.6
45歳以上	945	45.2	295	422	44.7	57	18	31.6	842	67.2	254	332	39.4	49	11	22.4
55歳以上	468	22.4	149	208	44.4	28	7	25.0	639	51.0	211	252	39.4	31	7	22.6
60歳以上	280	13.4	102	109	38.9	15	3	20.0	506	40.4	178	191	37.7	25	5	20.0

(注) 新規学卒を除きパートタイムを含む常用

職業紹介関係主要指標



有効求人倍率の推移



求人倍率の推移－学卒を除く・パートを含む－

有効求人倍率

月日	4月	5月	6月	7月	8月	9月	10月	11月	12月	1月	2月	3月	年間
昭和 51年	0.68	0.70	0.78	0.84	0.86	1.06	0.97	0.86	0.64	0.63	0.61	0.65	0.82
52年	0.54	0.56	0.48	0.53	0.54	0.69	0.68	0.67	0.53	0.56	0.54	0.55	0.59
53年	0.50	0.47	0.49	0.51	0.61	0.70	0.72	0.72	0.64	0.71	0.76	0.80	0.58
54年	0.74	0.67	0.65	0.57	0.58	0.69	0.80	0.79	0.88	0.82	0.74	0.79	0.72
55年	0.76	0.79	0.89	0.78	0.71	0.85	0.84	0.75	0.75	0.82	0.92	0.99	0.79
56年	0.67	0.65	0.53	0.59	0.57	0.75	0.75	0.63	0.73	0.68	0.74	0.71	0.71
57年	0.61	0.62	0.62	0.62	0.70	0.71	0.76	0.74	0.81	0.86	0.92	0.82	0.69
58年	0.72	0.69	0.77	0.71	0.75	0.84	0.96	0.85	0.93				0.81
59年	0.78	0.82	0.78	0.72	1.01	0.97	0.95	0.93	0.86	0.93	1.01	0.95	0.89
60年	0.85	0.79	0.75	0.72	0.89	1.00	0.99	0.92	0.83	0.83	0.85	0.86	0.86
61年	0.71	0.67	0.70	0.70	0.71	0.93	0.89	0.83	0.86	0.93	0.89	0.87	0.81
62年	0.78	0.82	0.85	0.84	0.92	1.00	1.12	1.00	0.90	1.03	1.27	1.24	0.87
63年	1.26	1.18	1.34	1.25	1.42	1.80	1.86	1.82	1.60	1.78	1.68	1.77	1.35
平成 元年	1.59	1.53	1.75	1.65	1.72	1.60	1.63	1.70	1.80	1.67	1.76	1.85	1.68
2年	1.73	1.55	1.60	1.61	1.55	1.76	1.81	1.85	1.83	1.83	1.82	1.91	1.73
3年	1.75	1.82	1.85	1.78	1.70	1.83	1.92	1.90	1.80	1.63	1.76	1.56	1.77
4年	1.41	1.35	1.29	1.23	1.36	1.25	1.13	1.14	1.11	1.09	1.13	0.97	1.20
5年	0.98	0.95	1.09	1.19	1.19	1.12	1.00	1.01	0.99	0.95	0.91	0.85	1.02
6年	0.78	0.74	0.71	0.93	0.91	0.96	1.04	0.88	0.94	0.88	0.87	0.88	0.87
7年	0.93	0.79	0.74	0.81	0.79	0.80	0.87	0.77	0.76	0.81	0.73	0.74	0.79
8年	0.76	0.75	0.73	0.84	0.80	0.89	0.84	0.84	0.84	0.87	0.85	0.84	0.82
9年	0.82	0.75	0.68	0.89	0.98	0.92	0.92	0.87	0.89	0.79	0.64	0.64	0.81
10年	0.61	0.56	0.56	0.61	0.62	0.63	0.63	0.60	0.63	0.62	0.62	0.61	0.61
11年	0.56	0.54	0.55	0.54	0.57	0.57	0.59	0.59	0.63	0.69	0.72	0.64	0.60
12年	0.59	0.56	0.57	0.63	0.69	0.72	0.76	0.80	0.86	0.86	0.89	0.87	0.73
13年	0.81	0.81	0.84	0.81	0.84	0.85	0.80	0.79	0.76	0.81	0.80	0.78	0.81
14年	0.68	0.66	0.69	0.75	0.76	0.76	0.70	0.71	0.77	0.83	0.86	0.82	0.75
15年	0.71	0.77	0.77	0.71	0.73	0.81	0.87	0.91	0.96	0.96	0.97	0.97	0.84
16年	0.85	0.92	0.91	0.86	0.90	0.95	1.01	1.01	1.07	1.06	1.10	1.11	0.98
17年	0.96	0.91	0.94	0.99	1.06	1.12	1.13	1.21	1.37	1.42	1.45	1.41	1.15
18年	1.21	1.12	1.03	1.02	1.04	1.17	1.15	1.26	1.38	1.34	1.34	1.21	1.18
19年	1.17	1.05	1.05	0.94	0.91	0.95	0.94	1.05	1.08	1.10	1.05	0.96	1.02
20年	0.87	0.85	0.78	0.75	0.75	0.76	0.72	0.72	0.66	0.60	0.51	0.40	0.68
21年	0.35	0.33	0.34	0.35	0.34	0.34	0.37	0.40	0.40	0.39	0.40	0.37	0.36
22年	0.36	0.35	0.38	0.41	0.46	0.48	0.50	0.50	0.52	0.53	0.53	0.51	0.45
23年	0.47	0.46	0.46	0.44	0.52	0.57	0.59	0.60	0.62	0.63	0.67	0.61	0.55
24年	0.54	0.53	0.56	0.60	0.65	0.65	0.67	0.66	0.65	0.65	0.67	0.66	0.62
25年	0.60	0.63	0.63	0.72	0.73	0.75	0.78	0.79	0.87	0.89	0.91	0.87	0.76
26年	0.81	0.80	0.81	0.90	0.92	0.90	0.93	0.97	1.01	1.05	1.06	1.06	0.93
27年	1.03	1.02	1.03	1.01	1.08	1.08	1.08	1.09	1.18	1.20	1.20	1.13	1.09
28年	1.08	1.12	1.09	1.17	1.18	1.31	1.26	1.35	1.44	1.38	1.39	1.36	1.25
29年	1.34	1.31	1.39	1.40	1.49	1.54	1.57	1.66	1.79	1.86	1.87	1.81	1.57
30年	1.69	1.61	1.58	1.53	1.61	1.66	1.64	1.65	1.71	1.67	1.73	1.68	1.65
2019年	1.43												

※年間倍率について、昭和58年までは暦年表示でありパートは除く、昭和59年以降は年度表示でありパートを含む

有効求人倍率(前年比較)

月日	4月	5月	6月	7月	8月	9月	10月	11月	12月	1月	2月	3月	年間
昭和 51年	—	—	—	—	—	—	—	—	—	—	—	—	—
52年	▲ 0.14	▲ 0.14	▲ 0.30	▲ 0.31	▲ 0.32	▲ 0.37	▲ 0.29	▲ 0.19	▲ 0.11	▲ 0.07	▲ 0.07	▲ 0.10	▲ 0.23
53年	▲ 0.04	▲ 0.09	0.01	▲ 0.02	0.07	0.01	0.04	0.05	0.11	0.15	0.22	0.25	▲ 0.01
54年	0.24	0.20	0.16	0.06	▲ 0.03	▲ 0.01	0.08	0.07	0.24	0.11	▲ 0.02	▲ 0.01	0.14
55年	0.02	0.12	0.24	0.21	0.13	0.16	0.04	▲ 0.04	▲ 0.13	0.00	0.18	0.20	0.07
56年	▲ 0.09	▲ 0.14	▲ 0.36	▲ 0.19	▲ 0.14	▲ 0.10	▲ 0.09	▲ 0.12	▲ 0.02	▲ 0.14	▲ 0.18	▲ 0.28	▲ 0.08
57年	▲ 0.06	▲ 0.03	0.09	0.03	0.13	▲ 0.04	0.01	0.11	0.08	0.18	0.18	0.11	▲ 0.02
58年	0.11	0.07	0.15	0.09	0.05	0.13	0.20	0.11	0.12				0.12
59年	0.06	0.13	0.01	0.01	0.26	0.13	▲ 0.01	0.08	▲ 0.07	0.93	1.01	0.95	0.08
60年	0.07	▲ 0.03	▲ 0.03	0.00	▲ 0.12	0.03	0.04	▲ 0.01	▲ 0.03	▲ 0.10	▲ 0.16	▲ 0.09	▲ 0.03
61年	▲ 0.14	▲ 0.12	▲ 0.05	▲ 0.02	▲ 0.18	▲ 0.07	▲ 0.10	▲ 0.09	0.03	0.10	0.04	0.01	▲ 0.05
62年	0.07	0.15	0.15	0.14	0.21	0.07	0.23	0.17	0.04	0.10	0.38	0.37	0.06
63年	0.48	0.36	0.49	0.41	0.50	0.80	0.74	0.82	0.70	0.75	0.41	0.53	0.48
平成 元年	0.33	0.35	0.41	0.40	0.30	▲ 0.20	▲ 0.23	▲ 0.12	0.20	▲ 0.11	0.08	0.08	0.33
2年	0.14	0.02	▲ 0.15	▲ 0.04	▲ 0.17	0.16	0.18	0.15	0.03	0.16	0.06	0.06	0.05
3年	0.02	0.27	0.25	0.17	0.15	0.07	0.11	0.05	▲ 0.03	▲ 0.20	▲ 0.06	▲ 0.35	0.04
4年	▲ 0.34	▲ 0.47	▲ 0.56	▲ 0.55	▲ 0.34	▲ 0.58	▲ 0.79	▲ 0.76	▲ 0.69	▲ 0.54	▲ 0.63	▲ 0.59	▲ 0.57
5年	▲ 0.43	▲ 0.40	▲ 0.20	▲ 0.04	▲ 0.17	▲ 0.13	▲ 0.13	▲ 0.13	▲ 0.12	▲ 0.14	▲ 0.22	▲ 0.12	▲ 0.18
6年	▲ 0.20	▲ 0.21	▲ 0.38	▲ 0.26	▲ 0.28	▲ 0.16	0.04	▲ 0.13	▲ 0.05	▲ 0.07	▲ 0.04	0.03	▲ 0.15
7年	0.15	0.05	0.03	▲ 0.12	▲ 0.12	▲ 0.16	▲ 0.17	▲ 0.11	▲ 0.18	▲ 0.07	▲ 0.14	▲ 0.14	▲ 0.08
8年	▲ 0.17	▲ 0.04	▲ 0.01	0.03	0.01	0.09	▲ 0.03	0.07	0.08	0.06	0.12	0.10	0.03
9年	▲ 0.06	0.00	▲ 0.05	0.05	0.18	0.03	0.08	0.03	0.05	▲ 0.08	▲ 0.21	▲ 0.20	▲ 0.01
10年	▲ 0.21	▲ 0.19	▲ 0.12	▲ 0.28	▲ 0.36	▲ 0.29	▲ 0.29	▲ 0.27	▲ 0.26	▲ 0.17	▲ 0.02	▲ 0.03	▲ 0.20
11年	▲ 0.05	▲ 0.02	▲ 0.01	▲ 0.07	▲ 0.05	▲ 0.06	▲ 0.04	▲ 0.01	0.00	0.07	0.10	0.03	▲ 0.01
12年	0.03	0.02	0.02	0.09	0.12	0.15	0.17	0.21	0.23	0.17	0.17	0.23	0.13
13年	0.22	0.25	0.27	0.18	0.15	0.13	0.04	▲ 0.01	▲ 0.10	▲ 0.05	▲ 0.09	▲ 0.09	0.08
14年	▲ 0.13	▲ 0.15	▲ 0.15	▲ 0.06	▲ 0.08	▲ 0.09	▲ 0.10	▲ 0.08	0.01	0.02	0.06	0.04	▲ 0.06
15年	0.03	0.11	0.08	▲ 0.04	▲ 0.03	0.05	0.17	0.20	0.19	0.13	0.11	0.15	0.09
16年	0.14	0.15	0.14	0.15	0.17	0.14	0.14	0.10	0.11	0.10	0.13	0.14	0.14
17年	0.11	▲ 0.01	0.03	0.13	0.16	0.17	0.12	0.20	0.30	0.36	0.35	0.30	0.17
18年	0.25	0.21	0.09	0.03	▲ 0.02	0.05	0.02	0.05	0.01	▲ 0.08	▲ 0.11	▲ 0.20	0.03
19年	▲ 0.04	▲ 0.07	0.02	▲ 0.08	▲ 0.13	▲ 0.22	▲ 0.21	▲ 0.21	▲ 0.30	▲ 0.24	▲ 0.29	▲ 0.25	▲ 0.16
20年	▲ 0.30	▲ 0.20	▲ 0.27	▲ 0.19	▲ 0.16	▲ 0.19	▲ 0.22	▲ 0.33	▲ 0.42	▲ 0.50	▲ 0.54	▲ 0.56	▲ 0.34
21年	▲ 0.52	▲ 0.52	▲ 0.44	▲ 0.40	▲ 0.41	▲ 0.42	▲ 0.35	▲ 0.32	▲ 0.26	▲ 0.21	▲ 0.11	▲ 0.03	▲ 0.32
22年	0.01	0.02	0.04	0.06	0.12	0.14	0.13	0.10	0.12	0.14	0.13	0.14	0.09
23年	0.11	0.11	0.08	0.03	0.06	0.09	0.09	0.10	0.10	0.10	0.14	0.10	0.10
24年	0.07	0.07	0.10	0.16	0.13	0.08	0.08	0.06	0.03	0.02	0.00	0.05	0.07
25年	0.06	0.10	0.07	0.12	0.08	0.10	0.11	0.13	0.22	0.24	0.24	0.21	0.14
26年	0.21	0.17	0.18	0.18	0.19	0.15	0.15	0.18	0.14	0.16	0.15	0.19	0.17
27年	0.22	0.22	0.22	0.11	0.16	0.18	0.15	0.12	0.17	0.15	0.14	0.07	0.16
28年	0.05	0.10	0.06	0.16	0.10	0.23	0.18	0.26	0.26	0.18	0.19	0.23	0.16
29年	0.26	0.19	0.30	0.23	0.31	0.23	0.31	0.31	0.35	0.48	0.48	0.45	0.32
30年	0.35	0.30	0.19	0.13	0.12	0.12	0.07	▲ 0.01	▲ 0.08	▲ 0.19	▲ 0.14	▲ 0.13	0.08
2019年	▲ 0.26												

※年間倍率について、昭和58年までは暦年表示でありパートは除く、昭和59年以降は年度表示でありパートを含む