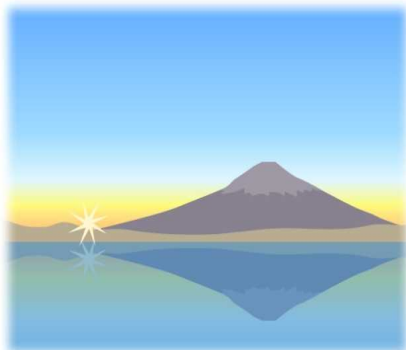


令和元年6月号

ハローワーク富士宮



あなたとチャレンジ ～地域に根ざしたハローワーク～

富士宮公共職業安定所
電話 0544-26-3128
FAX 0544-23-9401

ハローワークでは、働き方改革セミナー&精神・発達障害者しごとサポーター養成講座を開催しております。

ハローワーク富士宮では、「働き方改革」についての理解を深めるとともに、長時間労働の是正や非正規の処遇改善等の実現に向けた対応等についてのセミナーを下記のとおり随時開催しております。

内容 第1部 「働き方改革について」

- 長時間労働の是正
- 生産性向上(企業の人材育成・労働者の職業能力開発)

第2部 「精神・発達障害者しごとサポーター養成講座」

- 精神疾患の種類
- 精神・発達障害の特性
- 共に働く上での留意事項

対象 事業主、人事労務担当者等

開催予定日は随時お知らせしますので、詳しくはハローワーク富士宮へお問い合わせください。

事業主の皆様へ

★合同企業面接・説明会★

in ハローワーク富士宮

2019年
随時受付中です

◎ハローワーク富士宮では「面接・説明会」を毎月開催しています。参加を希望する事業主様はご相談ください。（事前予約が必要です）

開催時間：時間9時～11時

開催予定日

8/26 12/9	9/9・24 1/14・27	10/7・21 2/3・17	11/5・18 3/9・23
--------------	-------------------	-------------------	-------------------

製造業・サービス業分野等

品質管理・製造スタッフ・事務
営業・販売・受付



会場

ハローワーク富士宮 2階
富士宮市神田川町14-3
電話0544-26-3128

★ハローワークが周知します。★

2～3社での面接・説明会です。

詳細は電話でお問い合わせください。

障害者支援セミナー及び令和2年3月卒業予定者に対する求人説明会・情報交換会を開催しました。

令和元年5月24日(金)にクリスタルホール パテオン 2階クリスタルホールにて、障害者支援セミナー及び新規学校卒業予定者を対象とする求人説明会及び学校(進路指導担当者)と求人者の情報交換会を開催しました。

内 容

第一部 障害者支援セミナー

- ・障害者雇用の理解と制度について
- ・障害者支援サポーターの養成講座や近年の障害者雇用の状況など

第二部 求人説明会

- ・新規学校卒業予定者を対象とする求人申込並びに求人活動について
- ・公正な募集、選考、採用について

第三部 情報交換会

- ・管内外・県外高校と求人者の情報交換会

参加数

障害者支援セミナー	参加企業	16社	
求人説明会	参加企業	106社	
情報交換会	参加企業	91社	参加学校 20校

詳しくは、ハローワーク富士宮まで [TEL0544-26-3128](tel:0544-26-3128)

1. 労働市場の概況（平成31年4月分）

（1）求 人

新規求人数は746人で、対前年同月比12.0%減少した。これを一般・パート別に前年同月と比較すると、一般は433人で21.8%の減少、パートは313人で6.5%の増加となった。月間有効求人数は2,325人で、対前年同月比0.8%増加した。

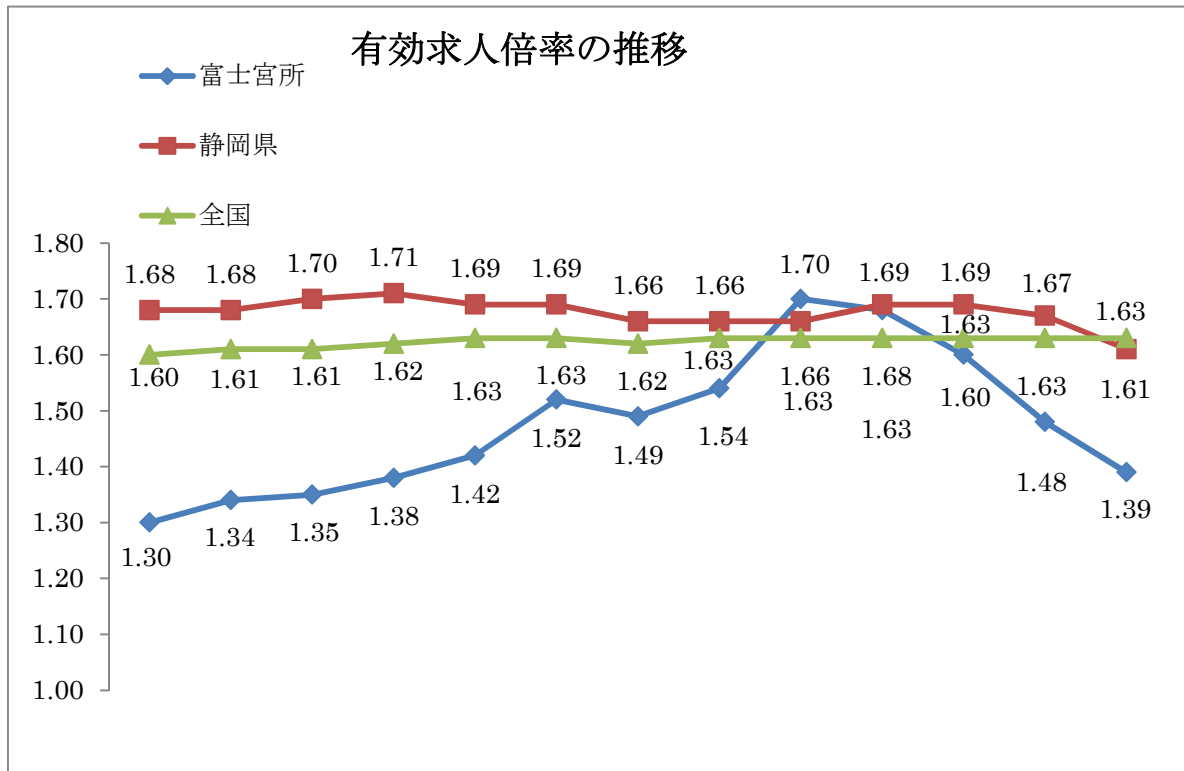
（2）求 職

新規求職申込件数は466件で対前年同月比5.5%減少した。これを一般・パート別に前年同月と比較すると、一般は287件で1.8%増加、パートは179件で15.2%の減少となった。月間有効求職者数は1,667人で、対前年同月比5.9%の減少となった。

（3）就 職

就職件数は147件で対前年同月比23.8%の減少であった。就職率は31.5%で対前年同月比7.6ポイント下回った。これを一般・パート別に前年同月と比較すると、一般の就職件数は94件で24.8%の減少となった。就職率は32.8%で11.5ポイント下回った。また、パートの就職件数は53件で22.1%の減少であった。就職率は29.6%で2.6ポイント下回った。

なお、常用就職件数は139件で対前年同月比22.3%減少となった。



	H30 4月	5月	6月	7月	8月	9月	10月	11月	12月	H31 1月	2月	3月	4月
富士宮所	1.30	1.34	1.35	1.38	1.42	1.52	1.49	1.54	1.70	1.68	1.60	1.48	1.39
静岡県	1.68	1.68	1.70	1.71	1.69	1.69	1.66	1.66	1.66	1.69	1.69	1.67	1.61
全国	1.60	1.61	1.61	1.62	1.63	1.63	1.62	1.63	1.63	1.63	1.63	1.63	1.63

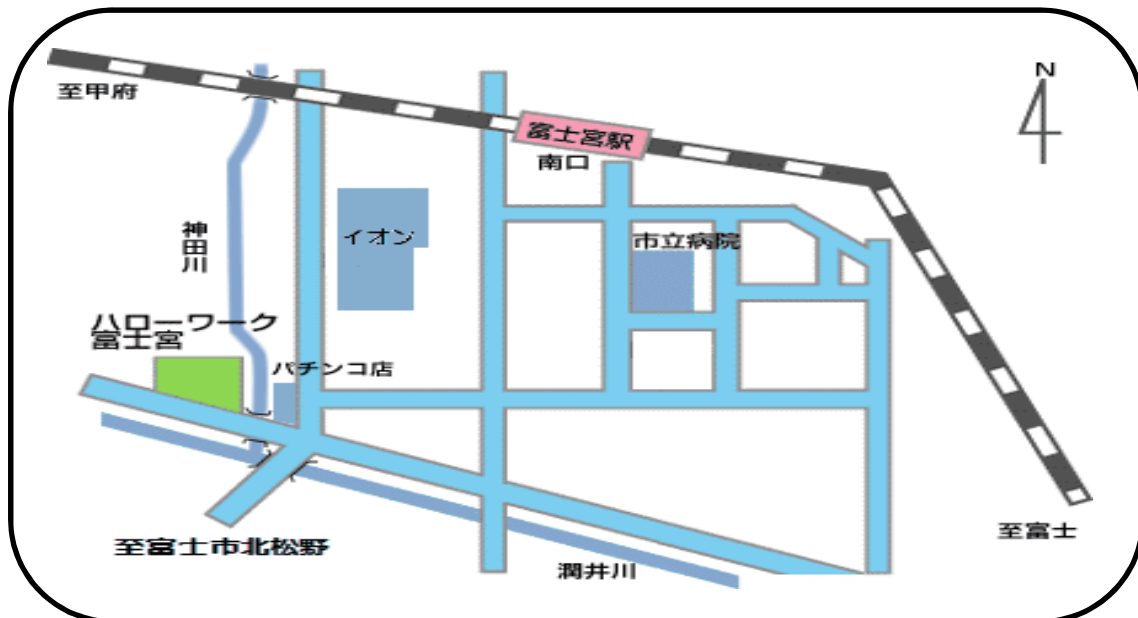
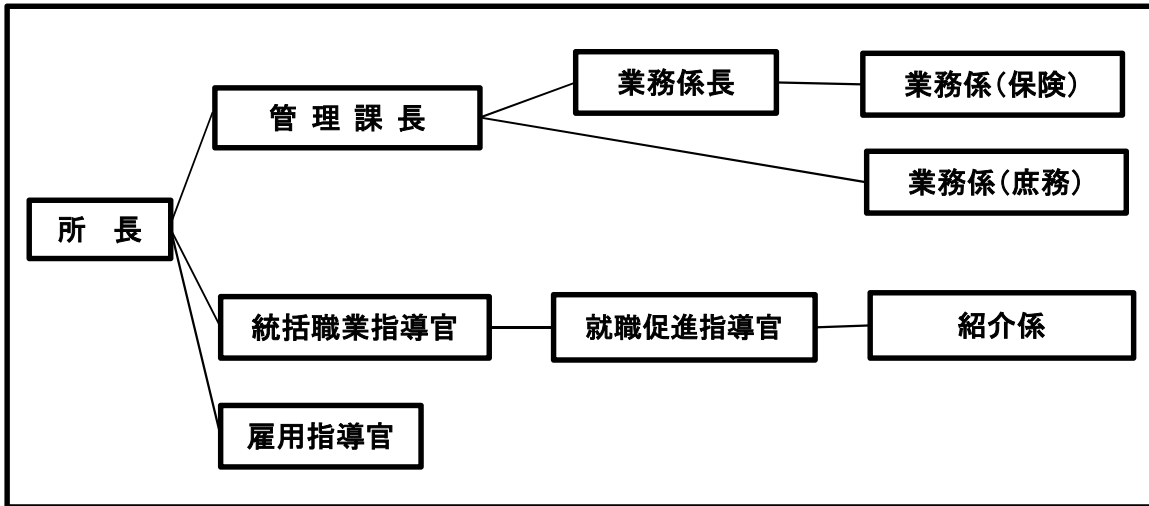
※静岡県及び全国の倍率は季節調整値

職業別常用職業紹介状況

(平成31年4月)

職業	新規求職申込件数				新規求人数				新規求人倍率 (倍)
	構成比 (%)	常用		構成比 (%)	常用				
		フルタイム	パート		フルタイム	パート			
管理的職業	0	0.0	0	0	0	0.0	0	0	-
専門的・技術的職業	58	12.4	34	24	102	16.1	60	42	1.76
事務的職業	93	20.0	68	25	73	11.5	45	28	0.78
販売の職業	20	4.3	12	8	36	5.7	16	20	1.80
サービスの職業	48	10.3	23	25	115	18.2	45	70	2.40
保安の職業	5	1.1	3	2	0	0.0	0	0	-
農林漁業の職業	6	1.3	4	2	11	1.7	2	9	1.83
生産工程の職業	90	19.3	69	21	157	24.8	112	45	1.74
輸送・機械運転の職業	29	6.2	25	4	19	3.0	14	5	0.66
建設・採掘の職業	4	0.9	4	0	36	5.7	36	0	9.00
運搬・清掃・包装等の職業	102	21.9	40	62	84	13.3	33	51	0.82
分類不能の職業	11	2.4	5	6	0	0.0	0	0	-
職業計	466	100.0	287	179	633	100.0	363	270	1.36
職業	月間有効求職者数				月間有効求人数				有効求人倍率 (倍)
	構成比 (%)	常用		構成比 (%)	常用				
		フルタイム	パート		フルタイム	パート			
管理的職業	2	0.1	1	1	0	0.0	0	0	-
専門的・技術的職業	197	11.8	133	64	309	14.3	196	113	1.57
事務的職業	363	21.8	255	108	185	8.6	129	56	0.51
販売の職業	75	4.5	40	35	132	6.1	64	68	1.76
サービスの職業	138	8.3	72	66	439	20.4	220	219	3.18
保安の職業	13	0.8	10	3	29	1.3	1	28	2.23
農林漁業の職業	16	1.0	8	8	34	1.6	18	16	2.13
生産工程の職業	264	15.8	203	61	533	24.7	424	109	2.02
輸送・機械運転の職業	88	5.3	72	16	126	5.8	92	34	1.43
建設・採掘の職業	11	0.7	11	0	136	6.3	135	1	12.36
運搬・清掃・包装等の職業	469	28.2	213	256	232	10.8	104	128	0.49
分類不能の職業	30	1.8	18	12	0	0.0	0	0	-
職業計	1,666	100.0	1,036	630	2,155	100.0	1,383	772	1.29

●組織図



富士宮公共職業安定所
所在地
〒418-0031
富士宮市神田川町14-3
電話 0544-26-3128
FAX 0544-23-9401

交通機関
JR富士宮駅から徒歩15分

開庁時間
平日 8時30分から17時15分

休日
土曜・日曜・祝日・年末年始(12月29日～1月3日)