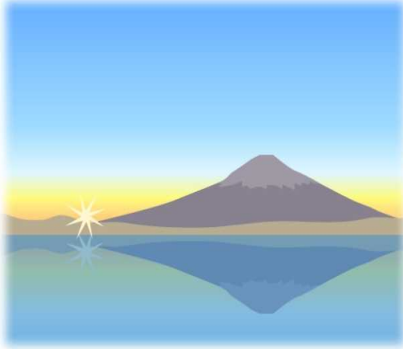


平成31年3月号

ハローワーク富士宮



あなたとチャレンジ ～地域に根ざしたハローワーク～

富士宮公共職業安定所
電話 0544-26-3128
FAX 0544-23-9401

働き方改革セミナー& 精神・発達障害者しごとサポーター養成講座

ハローワーク富士宮では、「働き方改革」についての理解を深めるとともに、長時間労働の是正や非正規の処遇改善等の実現に向けた対応等についてのセミナーを下記にとおり開催します。

内容 第1部「働き方改革について」

- 長時間労働の是正
- 無期転換ルールについて
- 生産性向上(企業の人材育成・労働者の職業能力開発)

第2部「精神・発達障害者しごとサポーター養成講座」

- 精神疾患の種類
- 精神・発達障害の特性
- 共に働く上での留意事項

対象 事業主、人事労務担当者等

お申し込みは、裏面に必要事項を記載の上、FAXで送付してください

開催日程

日時	場所	定員
平成31年 2月15日 (金) 3月20日 (水)	ハローワーク富士宮会議室 (富士宮市神田川町14-3)	16名
第1部 13:30～14:50		
第2部 15:00～16:00		

地元企業ガイダンスを 開催します。

静岡県立富岳館高等学校（進路アワー）

平成31年

3/12(火)

8時30分～12時00分

会場

静岡県立富岳館高等学校 各教室(富士宮市弓沢町732)

対象事業所

- ・富岳館高校の指定する事業所
- ・富士宮地区の新規学校卒業生採用計画(5年以内)がある事業所
(参加する生徒は大学等進学希望者を含む)

参加規模

- ・生徒:480名(1, 2年生)
- ・会社: 40社

就職、進学を考えている若者に対して、地元企業の業務内容や職種を知ってもらいます。就職希望者には今後の就職活動の企業分析等、大学等進学希望者には卒業後のUターン就職に結びつくようガイダンスを行います。

★進学を希望する生徒に対する企業ガイダンスは県内初の試みです。
★就職希望者だけでなく進学希望者にとっても進路決定の参考となると考えています。(地元企業を知るだけでなく、職種を知る「キャリア教育」)

1. 労働市場の概況（平成31年1月分）

（1）求 人

新規求人数は831人で、対前年同月比3.4%増加した。これを一般・パート別に前年同月と比較すると、一般は487人で2.2%の減少、パートは344人で12.4%の増加となった。月間有効求人数は2,459人で、対前年同月比3.1%増加した。

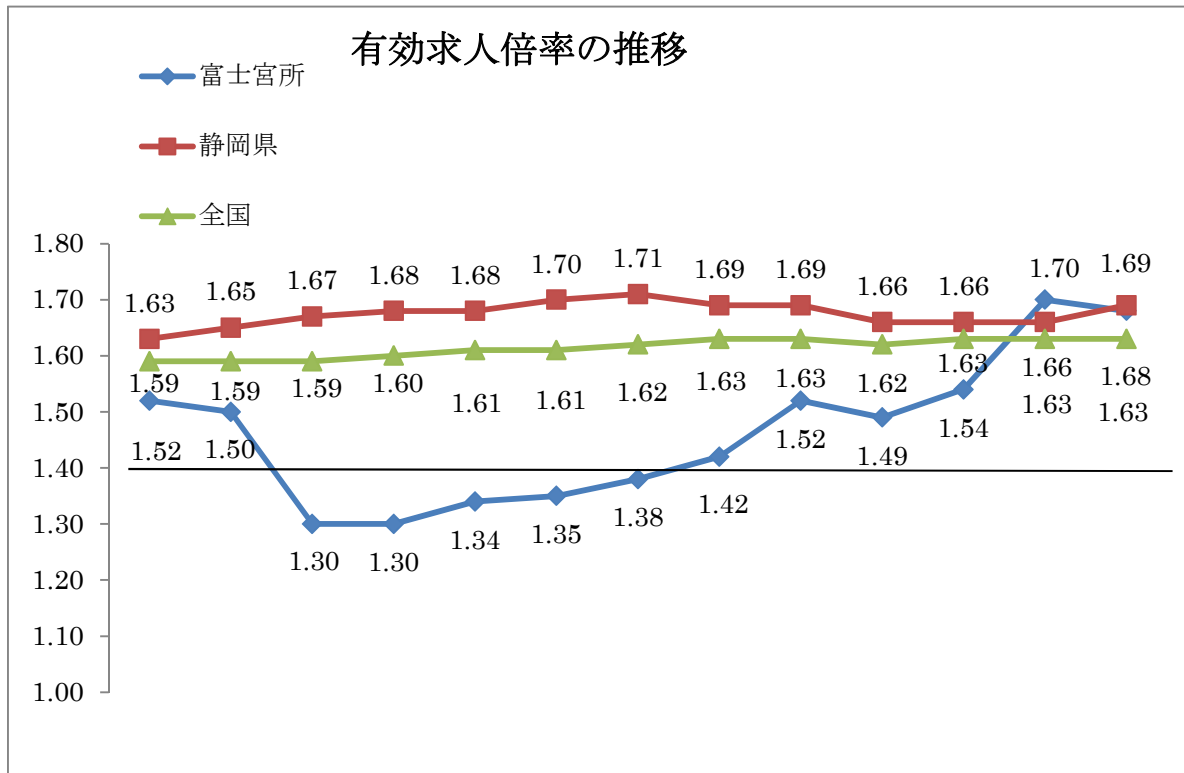
（2）求 職

新規求職申込件数は429件で対前年同月比0.7%減少した。これを一般・パート別に前年同月と比較すると、一般は279件で6.4%減少、パートは150件で11.9%の増加となった。月間有効求職者数は1,462人で、対前年同月比6.9%の減少となった。

（3）就 職

就職件数は135件で対前年同月比12.5%の増加であった。就職率は31.5%で対前年同月比3.7ポイント上回った。これを一般・パート別に前年同月と比較すると、一般の就職件数は85件で16.4%の増加となった。就職率は30.5%で6.0ポイント上回った。また、パートの就職件数は50件で6.4%の増加であった。就職率は33.3%で1.8ポイント下回った。

なお、常用就職件数は122件で対前年同月比7.0%増加となった。



	H30 1月	2月	3月	4月	5月	6月	7月	8月	9月	10月	11月	12月	1月
富士宮所	1.52	1.50	1.30	1.30	1.34	1.35	1.38	1.42	1.52	1.49	1.54	1.70	1.68
静岡県	1.63	1.65	1.67	1.68	1.68	1.70	1.71	1.69	1.69	1.66	1.66	1.66	1.69
全国	1.59	1.59	1.59	1.60	1.61	1.61	1.62	1.63	1.63	1.62	1.63	1.63	1.63

※静岡県及び全国の倍率は季節調整値

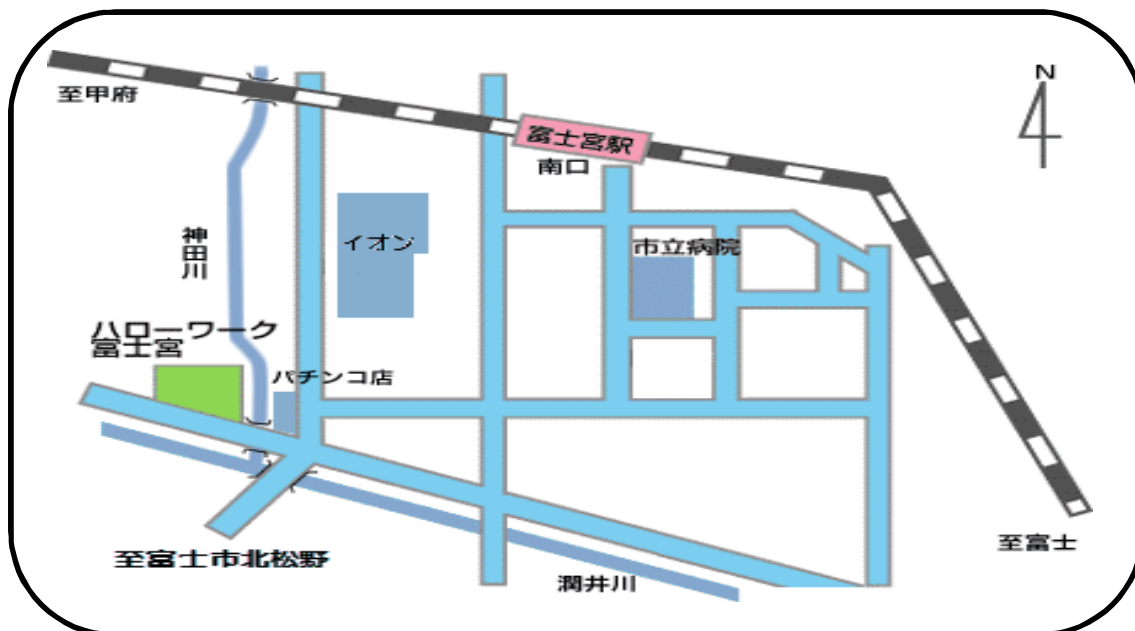
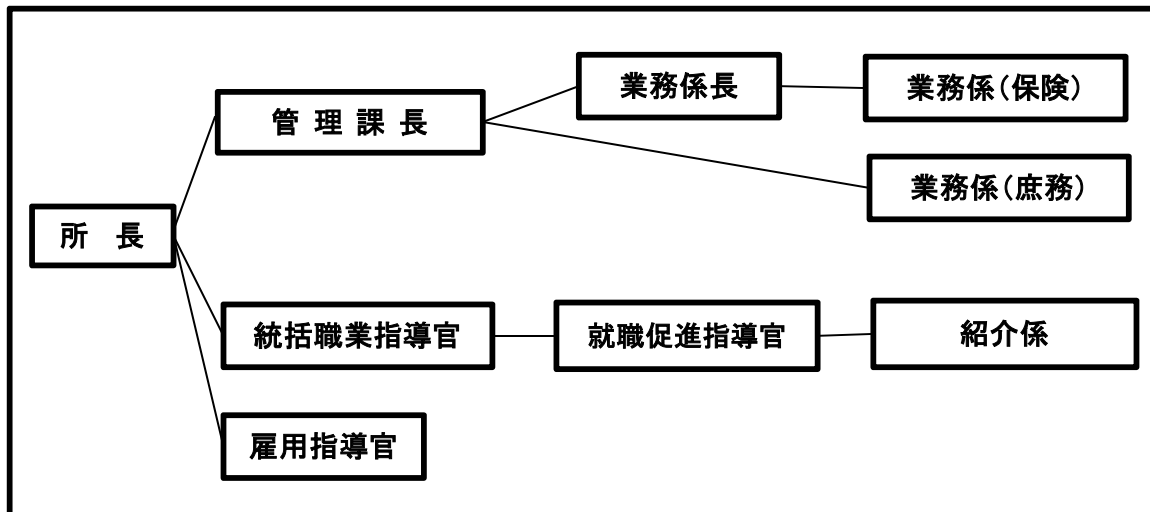
職業別常用職業紹介状況

(平成31年1月)

職業	新規求職申込件数				新規求人数				新規求人倍率 (倍)
	構成比 (%)	常用		構成比 (%)	常用				
		フルタイム	パート		フルタイム	パート			
管理的職業	2	0.5	1	1	0	0.0	0	0	-
専門的・技術的職業	54	12.6	36	18	109	15.5	73	36	2.02
事務的職業	90	21.0	62	28	63	8.9	47	16	0.70
販売の職業	16	3.7	6	10	44	6.3	29	15	2.75
サービスの職業	62	14.5	36	26	166	23.6	63	103	2.68
保安の職業	3	0.7	3	0	6	0.9	0	6	2.00
農林漁業の職業	4	0.9	3	1	24	3.4	7	17	6.00
生産工程の職業	59	13.8	49	10	136	19.3	109	27	2.31
輸送・機械運転の職業	25	5.8	19	6	48	6.8	37	11	1.92
建設・採掘の職業	5	1.2	5	0	33	4.7	33	0	6.60
運搬・清掃・包装等の職業	101	23.5	53	48	75	10.7	40	35	0.74
分類不能の職業	8	1.9	6	2	0	0.0	0	0	-
職業計	429	100.0	279	150	704	100.0	438	266	1.64

職業	月間有効求職者数				月間有効求人数				有効求人倍率 (倍)
	構成比 (%)	常用		構成比 (%)	常用				
		フルタイム	パート		フルタイム	パート			
管理的職業	4	0.3	3	1	0	0.0	0	0	-
専門的・技術的職業	150	10.3	104	46	314	14.2	201	113	2.09
事務的職業	300	20.5	203	97	171	7.7	128	43	0.57
販売の職業	68	4.7	40	28	121	5.5	74	47	1.78
サービスの職業	135	9.2	76	59	484	21.8	233	251	3.59
保安の職業	10	0.7	7	3	40	1.8	7	33	4.00
農林漁業の職業	13	0.9	10	3	45	2.0	20	25	3.46
生産工程の職業	232	15.9	186	46	582	26.2	450	132	2.51
輸送・機械運転の職業	86	5.9	67	19	151	6.8	119	32	1.76
建設・採掘の職業	11	0.8	11	0	104	4.7	104	0	9.45
運搬・清掃・包装等の職業	429	29.4	197	232	207	9.3	115	92	0.48
分類不能の職業	23	1.6	16	7	0	0.0	0	0	-
職業計	1,461	100.0	920	541	2,219	100.0	1,451	768	1.52

●組織図



富士宮公共職業安定所
所在地
〒418-0031
富士宮市神田川町14-3
電話 0544-26-3128
FAX 0544-23-9401

交通機関
JR富士宮駅から徒歩15分

開庁時間
平日 8時30分から17時15分

休日
土曜・日曜・祝日・年末年始(12月29日～1月3日)