

ハローワーク富士

平成31年1月

業務指標

職業紹介関係及び雇用保険関係主要指標

富士所

平成31年1月分

年月		平成31年 1月	平成30年 12月	平成30年 1月	対前月 増減率(差)	対前年同月 増減率(差)
項目						
職業紹介全数	新規求職申込件数	760	564	794	34.8 %	▲ 4.3 %
	月間有効求職者数	2,743	2,745	2,886	▲ 0.1 %	▲ 5.0 %
	新規求人数	1,690	1,378	2,028	22.6 %	▲ 16.7 %
	月間有効求人数	4,577	4,686	5,379	▲ 2.3 %	▲ 14.9 %
	就職件数	186	215	232	▲ 13.5 %	▲ 19.8 %
	新規求人倍率(倍)	2.22	2.44	2.55	▲ 0.22 p	▲ 0.33 p
	有効求人倍率(倍)	1.67	1.71	1.86	▲ 0.04 p	▲ 0.19 p
	就職率(%)	24.5	38.1	29.2	▲ 13.6 p	▲ 4.7 p
一般	新規求職申込件数	506	389	519	30.1 %	▲ 2.5 %
	月間有効求職者数	1,739	1,724	1,859	0.9 %	▲ 6.5 %
	新規求人数	1,168	925	1,257	26.3 %	▲ 7.1 %
	月間有効求人数	3,014	3,091	3,204	▲ 2.5 %	▲ 5.9 %
	就職件数	127	142	159	▲ 10.6 %	▲ 20.1 %
	就職率(%)	25.1	36.5	30.6	▲ 11.4 p	▲ 5.5 p
パートタイム	新規求職申込件数	254	175	275	45.1 %	▲ 7.6 %
	月間有効求職者数	1,004	1,021	1,027	▲ 1.7 %	▲ 2.2 %
	新規求人数	522	453	771	15.2 %	▲ 32.3 %
	月間有効求人数	1,563	1,595	2,175	▲ 2.0 %	▲ 28.1 %
	就職件数	59	73	73	▲ 19.2 %	▲ 19.2 %
	就職率(%)	23.2	41.7	26.5	▲ 18.5 p	▲ 3.3 p
雇用保険	適用事業所数	4,240	4,230	4,209	0.2 %	0.7 %
	被保険者数	80,643	80,804	79,300	▲ 0.2 %	1.7 %
	資格取得者数	897	886	787	1.2 %	14.0 %
	資格喪失者数	1,046	763	1,110	37.1 %	▲ 5.8 %
	受給者実人員	578	562	619	2.8 %	▲ 6.6 %

注) 1: 全数＝一般＋パート
 2: ▲は減少率(差)、pはポイント。

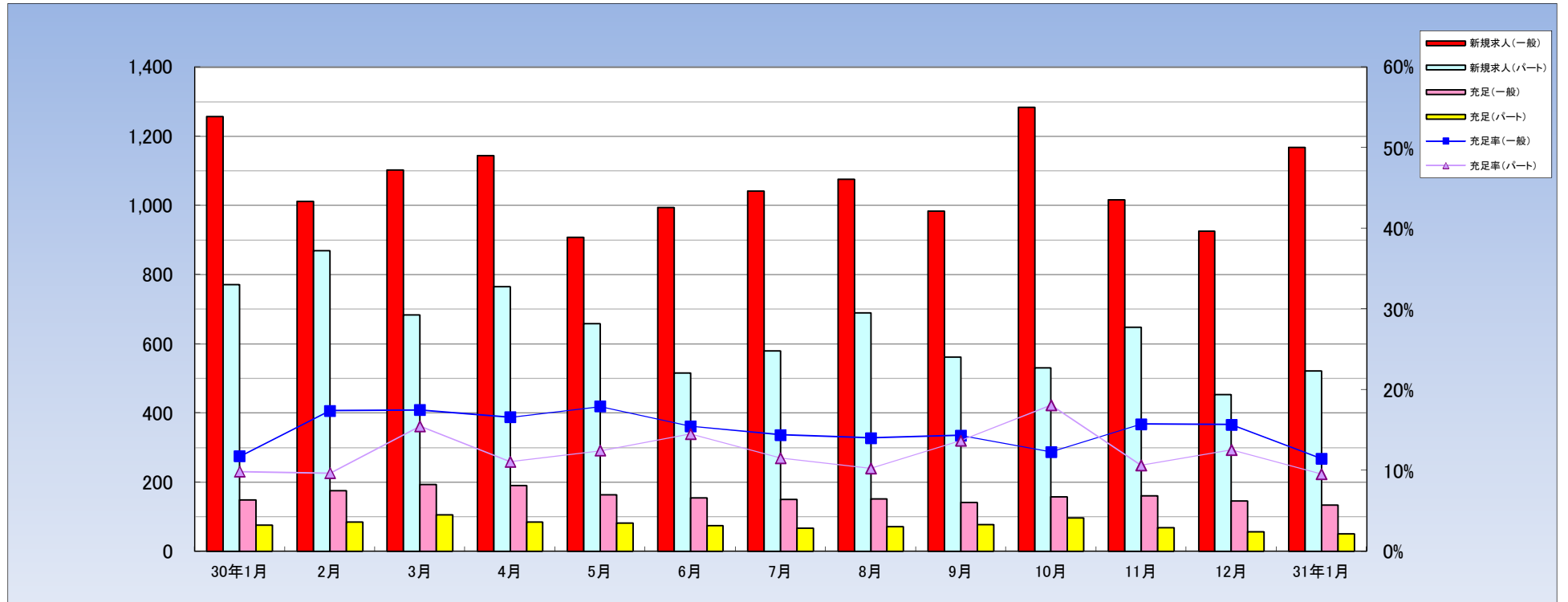
職業紹介関係業務指標（実数その1）

富士所

	①新規求職申込件数						②月間有効求職者数						③新規求人数			④月間有効求人数			⑤新規求人倍率			⑥月間有効求人倍率			参考			
	全数	一般	パート	中高年	高齢	保険	全数	一般	パート	中高年	高齢	保険	全数	一般	パート	全数	一般	パート	全数	一般	パート	全数	一般	パート	静岡県	全国		
平成22年度	14,675	10,443	4,232	5,848	3,397	4,504	61,889	44,144	17,745	28,359	17,054	28,085	11,396	7,208	4,188	28,116	17,850	10,266										
年度平均	1,223	870	353	487	283	375	5,157	3,679	1,479	2,363	1,421	2,340	950	601	349	2,343	1,488	856	0.78	0.69	0.99	0.45	0.40	0.58	0.52	0.56		
平成23年度	13,069	9,378	3,691	5,100	2,921	3,829	54,784	39,130	15,654	24,135	14,450	23,976	11,510	7,543	3,967	29,974	19,685	10,289										
年度平均	1,089	782	308	425	243	319	4,565	3,261	1,305	2,011	1,204	1,998	959	629	331	2,498	1,640	857	0.88	0.80	1.07	0.55	0.50	0.66	0.65	0.68		
平成24年度	13,379	9,678	3,701	5,420	3,005	4,132	53,760	38,177	15,583	23,982	13,834	23,166	12,588	8,092	4,496	33,465	21,675	11,790										
年度平均	1,115	807	308	452	250	344	4,480	3,181	1,299	1,999	1,153	1,931	1,049	674	375	2,789	1,806	983	0.94	0.84	1.21	0.62	0.57	0.76	0.79	0.82		
平成25年度	12,630	8,972	3,658	5,005	2,837	3,791	53,382	37,427	15,955	23,626	13,407	22,848	15,041	9,301	5,740	40,364	24,877	15,487										
年度平均	1,053	748	305	417	236	316	4,449	3,119	1,330	1,969	1,117	1,904	1,253	775	478	3,364	2,073	1,291	1.19	1.04	1.57	0.76	0.66	0.97	0.90	0.97		
平成26年度	11,798	8,346	3,452	4,908	2,757	3,085	50,106	34,617	15,489	23,022	13,480	19,983	16,924	10,894	6,030	46,642	30,039	16,603										
年度平均	983	696	288	409	230	257	4,176	2,885	1,291	1,919	1,123	1,665	1,410	908	503	3,887	2,503	1,384	1.43	1.31	1.75	0.93	0.87	1.07	1.10	1.11		
平成27年度	10,734	7,452	3,282	4,569	2,495	2,974	45,590	30,944	14,646	21,665	12,455	17,863	17,393	10,994	6,399	49,567	31,223	18,344										
年度平均	895	621	274	381	208	248	3,799	2,579	1,221	1,805	1,038	1,489	1,449	916	533	4,131	2,602	1,529	1.62	1.48	1.95	1.09	1.01	1.25	1.21	1.23		
平成28年度	10,245	7,015	3,230	4,558	2,577	2,960	42,583	27,721	14,862	20,536	12,015	17,101	18,725	11,283	7,442	53,343	32,271	21,072										
年度平均	854	585	269	380	215	247	3,549	2,310	1,239	1,711	1,001	1,425	1,560	940	620	4,445	2,689	1,756	1.83	1.61	2.30	1.25	1.16	1.42	1.39	1.39		
平成29年度	9,459	6,454	3,005	4,316	2,402	2,540	37,986	24,638	13,348	18,685	10,972	14,369	20,963	12,689	8,274	59,794	36,239	23,555										
年度平均	788	538	250	360	200	212	3,166	2,053	1,112	1,557	914	1,197	1,747	1,057	690	4,983	3,020	1,963	2.22	1.97	2.75	1.57	1.47	1.76	1.58	1.54		
平成29年度 成 年 度	4月	997	625	372	497	316	3,439	2,198	1,241	1,724	1,061	1,288	1,818	1,107	711	4,611	2,776	1,835	1.82	1.77	1.91	1.34	1.26	1.48	1.50	1.47		
	5月	849	567	282	377	207	3,481	2,213	1,268	1,727	1,040	1,338	1,526	956	570	4,549	2,803	1,746	1.80	1.69	2.02	1.31	1.27	1.38	1.52	1.49		
	6月	772	529	243	341	194	3,402	2,146	1,256	1,677	1,011	1,329	1,617	969	648	4,741	2,920	1,821	2.09	1.83	2.67	1.39	1.36	1.45	1.55	1.50		
	7月	779	546	233	357	204	3,250	2,110	1,140	1,587	956	1,314	1,573	983	590	4,541	2,769	1,772	2.02	1.80	2.53	1.40	1.31	1.55	1.56	1.51		
	8月	792	586	206	329	183	3,214	2,139	1,075	1,571	923	1,300	1,792	1,075	717	4,781	2,926	1,855	2.26	1.83	3.48	1.49	1.37	1.73	1.56	1.52		
	9月	794	534	260	349	178	3,205	2,120	1,085	1,548	895	1,263	1,698	1,045	653	4,949	3,007	1,942	2.14	1.96	2.51	1.54	1.42	1.79	1.57	1.53		
	10月	766	510	256	349	195	3,193	2,073	1,120	1,548	890	1,227	1,753	1,164	589	5,017	3,126	1,891	2.29	2.28	2.30	1.57	1.51	1.69	1.59	1.55		
	11月	672	476	196	287	155	3,039	1,974	1,065	1,484	852	1,167	1,709	972	737	5,030	3,113	1,917	2.54	2.04	3.76	1.66	1.58	1.80	1.60	1.56		
	12月	630	421	209	319	165	2,846	1,852	994	1,429	816	1,066	1,781	1,046	735	5,090	3,074	2,016	2.83	2.48	3.52	1.79	1.66	2.03	1.61	1.59		
	1月	794	519	275	364	205	2,886	1,859	1,027	1,441	830	1,068	2,028	1,257	771	5,379	3,204	2,175	2.55	2.42	2.80	1.86	1.72	2.12	1.63	1.59		
	2月	749	539	210	321	184	2,952	1,932	1,020	1,449	837	1,006	1,881	1,012	869	5,525	3,234	2,291	2.51	1.88	4.14	1.87	1.67	2.25	1.65	1.59		
	3月	865	602	263	426	216	3,079	2,022	1,057	1,500	861	1,003	1,787	1,103	684	5,581	3,287	2,294	2.07	1.83	2.60	1.81	1.63	2.17	1.67	1.59		
平成30年度 成 年 度	4月	911	589	322	444	285	3,191	2,098	1,093	1,569	936	1,091	1,909	1,144	765	5,397	3,169	2,228	2.10	1.94	2.38	1.69	1.51	2.04	1.68	1.60		
	5月	821	514	307	387	236	3,198	2,011	1,187	1,624	995	1,138	1,566	908	658	5,141	3,057	2,084	1.91	1.77	2.14	1.61	1.52	1.76	1.68	1.61		
	6月	691	463	228	316	173	3,064	1,894	1,170	1,545	953	1,102	1,510	994	516	4,836	2,948	1,888	2.19	2.15	2.26	1.58	1.56	1.61	1.70	1.61		
	7月	741	531	210	347	180	2,983	1,889	1,094	1,502	881	1,129	1,621	1,041	580	4,575	2,866	1,709	2.19	1.96	2.76	1.53	1.52	1.56	1.71	1.62		
	8月	674	461	213	308	180	2,939	1,869	1,070	1,453	864	1,124	1,766	1,076	690	4,730	3,001	1,729	2.62	2.33	3.24	1.61	1.61	1.62	1.69	1.63		
	9月	656	416	240	314	177	2,889	1,821	1,068	1,448	854	1,082	1,545	983	562	4,809	3,027	1,782	2.36	2.36	2.34	1.66	1.66	1.67	1.69	1.63		
	10月	833	549	284	390	225	3,025	1,894	1,131	1,533	916	1,128	1,813	1,283	530	4,974	3,232	1,742	2.18	2.34	1.87	1.64	1.71	1.54	1.66	1.62		
	11月	591	390	201	291	189	2,931	1,847	1,084	1,501	915	1,062	1,664	1,016	648	4,847	3,168	1,679	2.82	2.61	3.22	1.65	1.72	1.55	1.66	1.63		
	12月	564	389	175	252	155	2,745	1,724	1,021	1,409	875	1,019	1,378	925	453	4,686	3,091	1,595	2.44	2.38	2.59	1.71	1.79	1.56	1.66	1.63		
	1月	760	506	254	384	227	2,743	1,739	1,004	1,402	879	1,041	1,690	1,168	522	4,577	3,014	1,563	2.22	2.31	2.06	1.67	1.73	1.56	1.69	1.63		
	2月																											
	3月																											

平成30年12月以前の有効求人倍率は、季節調整替えを行い新季節指数により改定されています。

職業紹介関係業務指標（実数その3）



		平成25年度	平成26年度	平成27年度	平成28年度	平成29年度	30年1月	2月	3月	4月	5月	6月	7月	8月	9月	10月	11月	12月	31年1月
新規求人数	一般	9,301	10,894	10,994	11,283	12,689	1,257	1,012	1,103	1,144	908	994	1,041	1,076	983	1,283	1,016	925	1,168
	パート	5,740	6,030	6,399	7,442	8,274	771	869	684	765	658	516	580	690	562	530	648	453	522
充足数	一般	2,534	2,527	2,316	2,161	2,082	148	176	193	190	163	154	150	151	141	158	160	145	134
	パート	1,291	1,113	1,106	1,053	999	76	84	106	85	82	75	67	71	77	96	69	57	50
充足率	一般	27.2%	23.2%	21.1%	19.2%	16.4%	11.8%	17.4%	17.5%	16.6%	18.0%	15.5%	14.4%	14.0%	14.3%	12.3%	15.7%	15.7%	11.5%
	パート	22.5%	18.5%	17.3%	14.1%	12.1%	9.9%	9.7%	15.5%	11.1%	12.5%	14.5%	11.6%	10.3%	13.7%	18.1%	10.6%	12.6%	9.6%

平成31年1月 産業・規模別 新規求人状況

富士所

(一般+パートタイム)

産業別・規模別／項目	当月	前月	前年同月	対前月比(%)	対前年比(%)
農、林、漁業	10	5	11	100.0	▲ 9.1
鉱業、採石業、砂利採取業	0	0	0	0.0	0.0
建設業	139	130	132	6.9	5.3
製造業	411	291	340	41.2	20.9
食料品製造業	85	52	55	63.5	54.5
飲料・たばこ・飼料製造業	0	0	2	0.0	▲ 100.0
繊維工業	6	0	1	—	500.0
木材・木製品製造業	3	12	1	▲ 75.0	200.0
家具・装備品製造業	0	0	0	0.0	0.0
パルプ・紙・紙加工品製造業	136	60	122	126.7	11.5
印刷・同関連産業	5	1	7	400.0	▲ 28.6
化学工業	15	8	14	87.5	7.1
石油製品・石炭製品製造業	0	0	0	0.0	0.0
プラスチック製品製造業	26	12	9	116.7	188.9
ゴム製品製造業	0	0	1	0.0	▲ 100.0
窯業・土石製品製造業	2	0	13	—	▲ 84.6
鉄鋼業	3	4	3	▲ 25.0	0.0
非鉄金属製造業	4	2	0	100.0	—
金属製品製造業	25	30	18	▲ 16.7	38.9
はん用・生産用・業務用機械器具製造業	54	62	44	▲ 12.9	22.7
電気機械器具製造業	15	17	20	▲ 11.8	▲ 25.0
輸送用機械器具製造業	18	27	12	▲ 33.3	50.0
その他の製造業	14	4	18	250.0	▲ 22.2
電気・ガス・熱供給・水道業	0	0	1	0.0	▲ 100.0
情報通信業	13	12	12	8.3	8.3
運輸業、郵便業	193	114	95	69.3	103.2
卸売・小売業	172	160	268	7.5	▲ 35.8
金融・保険業	17	0	4	—	325.0
不動産業、物品賃貸業	4	14	2	▲ 71.4	100.0
宿泊業、飲食サービス業	32	46	81	▲ 30.4	▲ 60.5
教育、学習支援業	24	5	31	380.0	▲ 22.6
医療、福祉	391	417	721	▲ 6.2	▲ 45.8
複合サービス業	2	0	7	—	▲ 71.4
サービス業	268	174	316	54.0	▲ 15.2
公務・その他	14	10	7	40.0	100.0
合 計	1,690	1,378	2,028	22.6	▲ 16.7
29人以下	973	817	1,300	19.1	▲ 25.2
30～99人	453	314	435	44.3	4.1
100～299人	191	154	216	24.0	▲ 11.6
300～499人	50	86	51	▲ 41.9	▲ 2.0
500から999人	23	4	26	475.0	▲ 11.5
1000人以上	0	3	0	▲ 100.0	0.0

平成31年1月 職業別 求人・求職・就職 状況

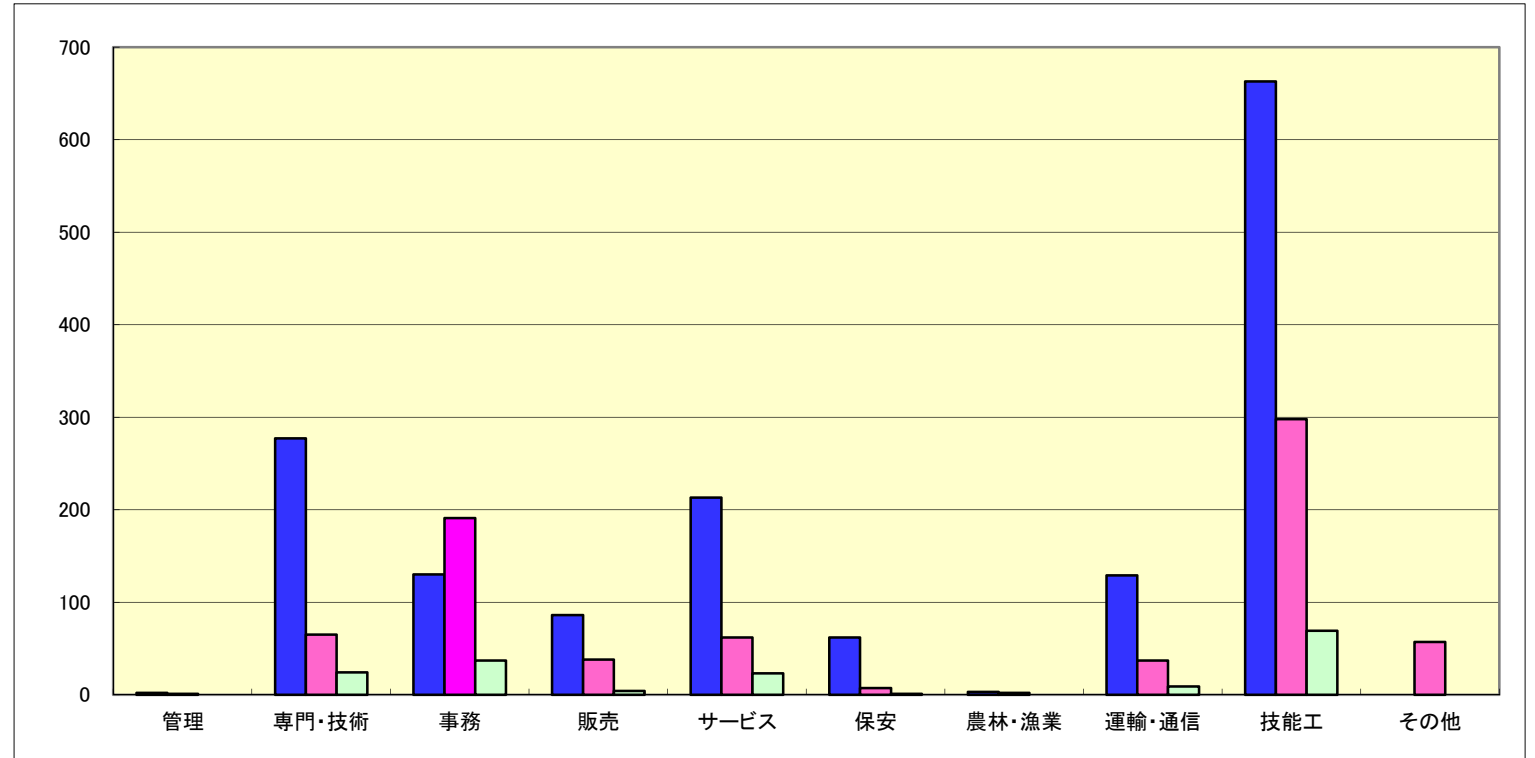
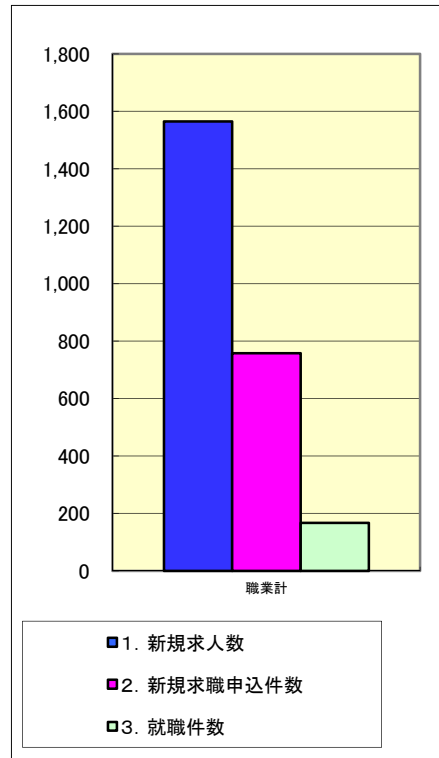
(常用+常用パートタイム)
(臨時・季節を除く)

H25.4分類改定

	有効求人		有効求職		有効求人倍率	就職件数		
	計		計	一般 パート		計	一般	パート
職業計	4,284		2,737	1,735 1,002	1.57	167	118	49
専門的、技術的職業	745		257	167 90	2.90	24	16	8
開発・製造技術者	31		38	35 3	0.82	0	0	0
建築・土木技術者	54		11	11 0	4.91	1	1	0
情報処理・通信技術者	27		13	13 0	2.08	1	1	0
その他の技術者	0		1	1 0	0.00	0	0	0
医師・薬剤師等	51		1	0 1	51.00	0	0	0
保健師・助産師等	276		60	31 29	4.60	4	1	3
医療技術者	66		14	10 4	4.71	3	3	0
その他の保健医療	30		11	8 3	2.73	2	1	1
社会福祉専門の職業	176		66	28 38	2.67	10	7	3
その他の専門的職業	34		42	30 12	0.81	3	2	1
管理的職業	7		5	3 2	1.40	0	0	0
事務的職業	336		704	466 238	0.48	37	27	10
一般事務員	179		615	394 221	0.29	17	11	6
会計事務員	30		21	19 2	1.43	4	3	1
生産関連事務員	77		39	31 8	1.97	3	3	0
営業・販売関連事務員	34		24	18 6	1.42	10	9	1
その他の事務的職業	16		5	4 1	3.20	3	1	2
販売の職業	307		159	104 55	1.93	4	3	1
商品販売の職業	147		88	39 49	1.67	1	0	1
営業の職業	160		71	65 6	2.25	3	3	0
サービスの職業	815		194	110 84	4.20	23	16	7
介護・保険医療サービスの職業	546		81	50 31	6.74	12	9	3
生活衛生サービス業	50		16	12 4	3.13	2	1	1
飲食物調理の職業	103		58	23 35	1.78	5	3	2
接客・給仕の職業	93		24	14 10	3.88	2	2	0
その他のサービス業	23		15	11 4	1.53	2	1	1
保安の職業	96		21	13 8	4.57	1	1	0
農林漁業の職業	10		5	4 1	2.00	0	0	0
生産工程の職業	911		412	318 94	2.21	41	29	12
生産設備制御・監視の職業(金属関連)	2		13	12 1	0.15	0	0	0
生産設備制御・監視の職業(金属除く)	30		14	13 1	2.14	2	2	0
生産設備制御・監視の職業(機械組立)	1		3	3 0	0.33	0	0	0
金属製造・加工・溶接・溶断の職業	131		45	40 5	2.91	5	5	0
製品製造・加工処理の職業(金属除く)	390		163	117 46	2.39	22	14	8
機械組立の職業	81		81	65 16	1.00	5	4	1
機械整備・修理の職業	107		20	19 1	5.35	1	1	0
製品検査の職業(金属関連)	20		6	3 3	3.33	1	0	1
製品検査の職業(金属除く)	81		12	9 3	6.75	4	2	2
機械検査の職業	20		10	4 6	2.00	0	0	0
生産関連・類似の職業	48		45	33 12	1.07	1	1	0
輸送・機械運転の職業	369		143	121 22	2.58	12	11	1
自動車運転の職業	305		70	61 9	4.36	8	8	0
その他の運輸の職業	44		57	47 10	0.77	1	0	1
定置・建設機械運転	20		16	13 3	1.25	3	3	0
建設・土木の職業	239		23	20 3	10.39	6	5	1
建設・躯体工事の職業	148		6	5 1	24.67	3	3	0
電気作業者	32		8	7 1	4.00	2	2	0
土木の職業	59		9	8 1	6.56	1	0	1
運搬・清掃・包装等の職業	449		634	301 333	0.71	19	10	9
運搬の職業	147		90	62 28	1.63	10	8	2
清掃の職業	73		53	14 39	1.38	4	0	4
包装の職業	93		24	5 19	3.88	3	0	3
その他の運搬・清掃・包装等の職業	136		467	220 247	0.29	2	2	0
分類不能の職業	0		180	108 72	0.00	0	0	0

平成31年1月 職業別 求人・求職・就職 状況

(常用+常用パートタイム)



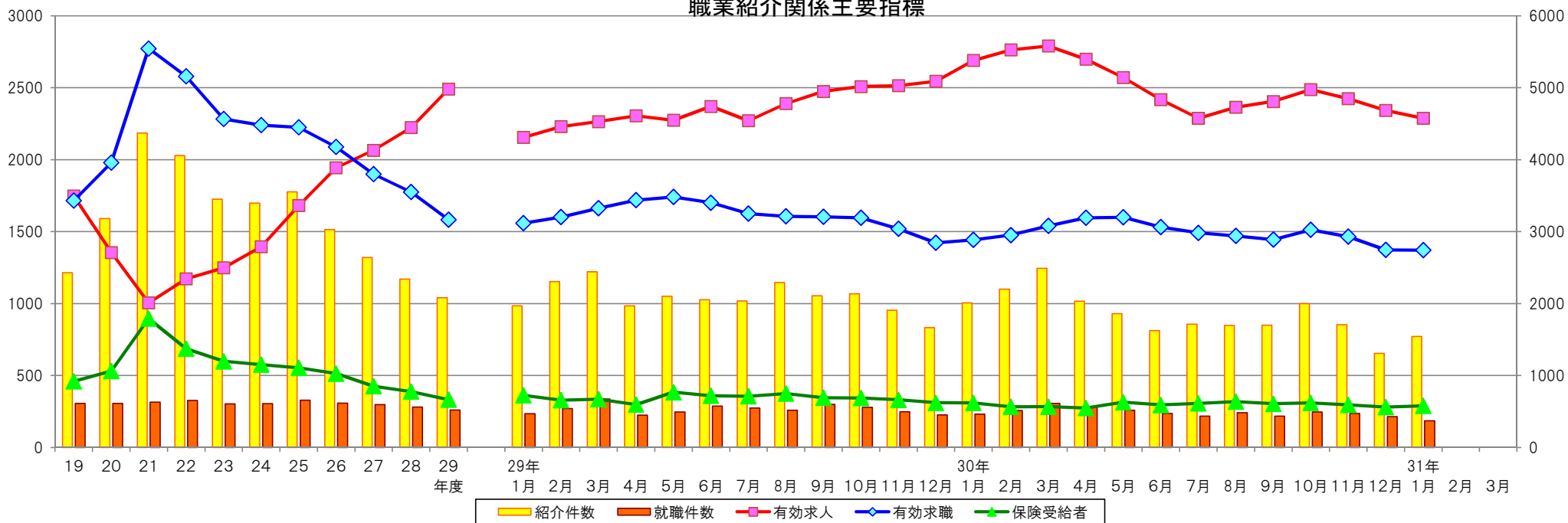
	職業計	管理	専門・技術	事務	販売	サービス	保安	農林・漁業	運輸・通信	技能工	その他
1. 新規求人数	1,565	2	277	130	86	213	62	3	129	663	0
2. 新規求職申込件数	758	1	65	191	38	62	7	2	37	298	57
3. 就職件数	167	0	24	37	4	23	1	0	9	69	0
4. 新規求人倍率(1/2)	2.06	2.00	4.26	0.68	2.26	3.44	8.86	1.50	3.49	2.22	0.00
5. 就職率%(3/2*100)	22.0	0.0	36.9	19.4	10.5	37.1	14.3	0.0	24.3	23.2	0.0

年齢別常用職業紹介状況

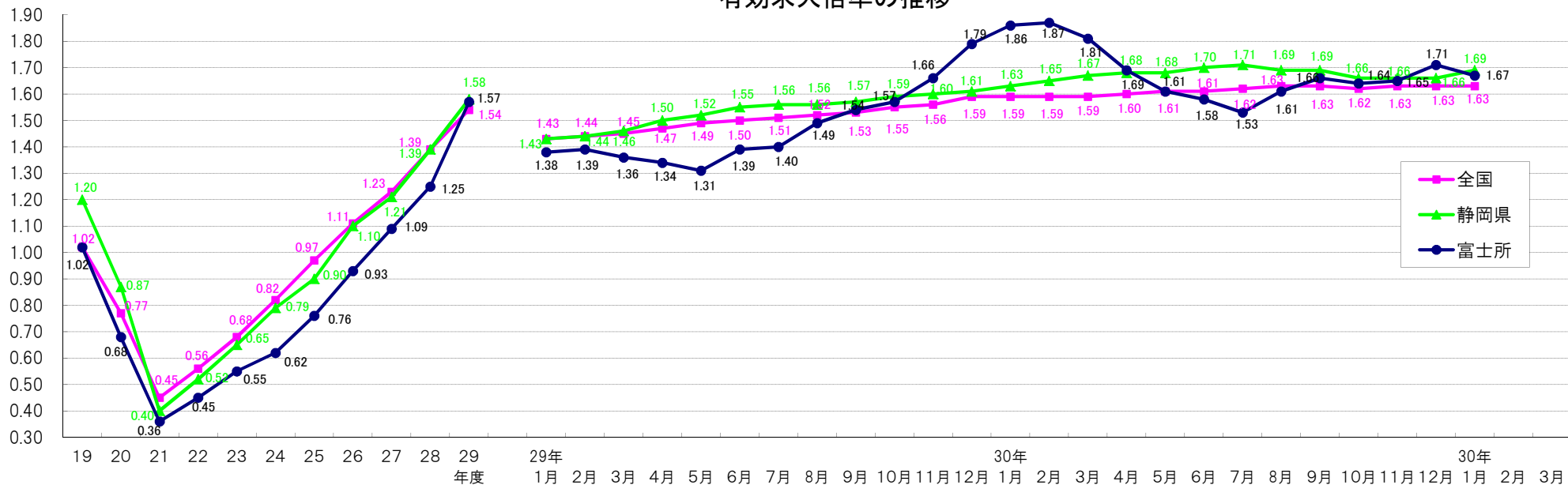
平成31年1月	常用（パートを除く）								常用的パート							
	月間有効求職者数				就職件数				月間有効求職者数				就職件数			
	構成比 (%)	新規 求職者	雇用保険 受給者	保割合 (%)		雇用保険 受給者	保割合 (%)		構成比 (%)	新規 求職者	雇用保険 受給者	保割合 (%)		雇用保険 受給者	保割合 (%)	
19歳以下	48	2.8	11	1	2.1	2	0	0.0	7	0.7	3	1	14.3	0	0	-
20～24歳	176	10.1	54	44	25.0	12	2	16.7	24	2.4	8	11	45.8	2	2	100.0
25～29歳	225	13.0	61	81	36.0	17	5	29.4	54	5.4	9	29	53.7	3	1	33.3
30～34歳	179	10.3	49	73	40.8	4	1	25.0	87	8.7	20	35	40.2	5	2	40.0
35～39歳	179	10.3	60	58	32.4	19	2	10.5	71	7.1	19	25	35.2	1	0	0.0
40～44歳	198	11.4	58	78	39.4	25	8	32.0	92	9.2	24	39	42.4	10	2	20.0
45～49歳	184	10.6	62	69	37.5	15	3	20.0	79	7.9	16	26	32.9	10	2	20.0
50～54歳	182	10.5	59	72	39.6	11	3	27.3	76	7.6	20	30	39.5	4	1	25.0
55～59歳	157	9.0	41	72	45.9	6	3	50.0	116	11.6	33	53	45.7	3	0	0.0
60～64歳	143	8.2	31	72	50.3	5	1	20.0	202	20.2	40	113	55.9	6	3	50.0
65歳以上	64	3.7	18	15	23.4	2	1	50.0	194	19.4	62	41	21.1	5	0	0.0
合計	1,735	100.0	504	635	36.6	118	29	24.6	1,002	100.0	254	403	40.2	49	13	26.5
45歳未満	1,005	57.9	293	335	33.3	79	18	22.8	335	33.4	83	140	41.8	21	7	33.3
45歳以上	730	42.1	211	300	41.1	39	11	28.2	667	66.6	171	263	39.4	28	6	21.4
55歳以上	364	21.0	90	159	43.7	13	5	38.5	512	51.1	135	207	40.4	14	3	21.4
60歳以上	207	11.9	49	87	42.0	7	2	28.6	396	39.5	102	154	38.9	11	3	27.3

(注) 新規学卒を除きパートタイムを含む常用

職業紹介関係主要指標



有効求人倍率の推移



求人倍率の推移 - 学卒を除く・パートを含む -

有効求人倍率

月日	4月	5月	6月	7月	8月	9月	10月	11月	12月	1月	2月	3月	年間
昭和 51年	0.68	0.70	0.78	0.84	0.86	1.06	0.97	0.86	0.64	0.63	0.61	0.65	0.82
52年	0.54	0.56	0.48	0.53	0.54	0.69	0.68	0.67	0.53	0.56	0.54	0.55	0.59
53年	0.50	0.47	0.49	0.51	0.61	0.70	0.72	0.72	0.64	0.71	0.76	0.80	0.58
54年	0.74	0.67	0.65	0.57	0.58	0.69	0.80	0.79	0.88	0.82	0.74	0.79	0.72
55年	0.76	0.79	0.89	0.78	0.71	0.85	0.84	0.75	0.75	0.82	0.92	0.99	0.79
56年	0.67	0.65	0.53	0.59	0.57	0.75	0.75	0.63	0.73	0.68	0.74	0.71	0.71
57年	0.61	0.62	0.62	0.62	0.70	0.71	0.76	0.74	0.81	0.86	0.92	0.82	0.69
58年	0.72	0.69	0.77	0.71	0.75	0.84	0.96	0.85	0.93				0.81
59年	0.78	0.82	0.78	0.72	1.01	0.97	0.95	0.93	0.86	0.93	1.01	0.95	0.89
60年	0.85	0.79	0.75	0.72	0.89	1.00	0.99	0.92	0.83	0.83	0.85	0.86	0.86
61年	0.71	0.67	0.70	0.70	0.71	0.93	0.89	0.83	0.86	0.93	0.89	0.87	0.81
62年	0.78	0.82	0.85	0.84	0.92	1.00	1.12	1.00	0.90	1.03	1.27	1.24	0.87
63年	1.26	1.18	1.34	1.25	1.42	1.80	1.86	1.82	1.60	1.78	1.68	1.77	1.35
平成 元年	1.59	1.53	1.75	1.65	1.72	1.60	1.63	1.70	1.80	1.67	1.76	1.85	1.68
2年	1.73	1.55	1.60	1.61	1.55	1.76	1.81	1.85	1.83	1.83	1.82	1.91	1.73
3年	1.75	1.82	1.85	1.78	1.70	1.83	1.92	1.90	1.80	1.63	1.76	1.56	1.77
4年	1.41	1.35	1.29	1.23	1.36	1.25	1.13	1.14	1.11	1.09	1.13	0.97	1.20
5年	0.98	0.95	1.09	1.19	1.19	1.12	1.00	1.01	0.99	0.95	0.91	0.85	1.02
6年	0.78	0.74	0.71	0.93	0.91	0.96	1.04	0.88	0.94	0.88	0.87	0.88	0.87
7年	0.93	0.79	0.74	0.81	0.79	0.80	0.87	0.77	0.76	0.81	0.73	0.74	0.79
8年	0.76	0.75	0.73	0.84	0.80	0.89	0.84	0.84	0.84	0.87	0.85	0.84	0.82
9年	0.82	0.75	0.68	0.89	0.98	0.92	0.92	0.87	0.89	0.79	0.64	0.64	0.81
10年	0.61	0.56	0.56	0.61	0.62	0.63	0.63	0.60	0.63	0.62	0.62	0.61	0.61
11年	0.56	0.54	0.55	0.54	0.57	0.57	0.59	0.59	0.63	0.69	0.72	0.64	0.60
12年	0.59	0.56	0.57	0.63	0.69	0.72	0.76	0.80	0.86	0.86	0.89	0.87	0.73
13年	0.81	0.81	0.84	0.81	0.84	0.85	0.80	0.79	0.76	0.81	0.80	0.78	0.81
14年	0.68	0.66	0.69	0.75	0.76	0.76	0.70	0.71	0.77	0.83	0.86	0.82	0.75
15年	0.71	0.77	0.77	0.71	0.73	0.81	0.87	0.91	0.96	0.96	0.97	0.97	0.84
16年	0.85	0.92	0.91	0.86	0.90	0.95	1.01	1.01	1.07	1.06	1.10	1.11	0.98
17年	0.96	0.91	0.94	0.99	1.06	1.12	1.13	1.21	1.37	1.42	1.45	1.41	1.15
18年	1.21	1.12	1.03	1.02	1.04	1.17	1.15	1.26	1.38	1.34	1.34	1.21	1.18
19年	1.17	1.05	1.05	0.94	0.91	0.95	0.94	1.05	1.08	1.10	1.05	0.96	1.02
20年	0.87	0.85	0.78	0.75	0.75	0.76	0.72	0.72	0.66	0.60	0.51	0.40	0.68
21年	0.35	0.33	0.34	0.35	0.34	0.34	0.37	0.40	0.40	0.39	0.40	0.37	0.36
22年	0.36	0.35	0.38	0.41	0.46	0.48	0.50	0.50	0.52	0.53	0.53	0.51	0.45
23年	0.47	0.46	0.46	0.44	0.52	0.57	0.59	0.60	0.62	0.63	0.67	0.61	0.55
24年	0.54	0.53	0.56	0.60	0.65	0.65	0.67	0.66	0.65	0.65	0.67	0.66	0.62
25年	0.60	0.63	0.63	0.72	0.73	0.75	0.78	0.79	0.87	0.89	0.91	0.87	0.76
26年	0.81	0.80	0.81	0.90	0.92	0.90	0.93	0.97	1.01	1.05	1.06	1.06	0.93
27年	1.03	1.02	1.03	1.01	1.08	1.08	1.08	1.09	1.18	1.20	1.20	1.13	1.09
28年	1.08	1.12	1.09	1.17	1.18	1.31	1.26	1.35	1.44	1.38	1.39	1.36	1.25
29年	1.34	1.31	1.39	1.40	1.49	1.54	1.57	1.66	1.79	1.86	1.87	1.81	1.57
30年	1.69	1.61	1.58	1.53	1.61	1.66	1.64	1.65	1.71	1.67			

※年間倍率について、昭和58年までは暦年表示でありパートは除く、昭和59年以降は年度表示でありパートを含む

有効求人倍率(前年比較)

月日	4月	5月	6月	7月	8月	9月	10月	11月	12月	1月	2月	3月	年間
昭和 51年	-	-	-	-	-	-	-	-	-	-	-	-	-
52年	▲0.14	▲0.14	▲0.30	▲0.31	▲0.32	▲0.37	▲0.29	▲0.19	▲0.11	▲0.07	▲0.07	▲0.10	▲0.23
53年	▲0.04	▲0.09	0.01	▲0.02	0.07	0.01	0.04	0.05	0.11	0.15	0.22	0.25	▲0.01
54年	0.24	0.20	0.16	0.06	▲0.03	▲0.01	0.08	0.07	0.24	0.11	▲0.02	▲0.01	0.14
55年	0.02	0.12	0.24	0.21	0.13	0.16	0.04	▲0.04	▲0.13	0.00	0.18	0.20	0.07
56年	▲0.09	▲0.14	▲0.36	▲0.19	▲0.14	▲0.10	▲0.09	▲0.12	▲0.02	▲0.14	▲0.18	▲0.28	▲0.08
57年	▲0.06	▲0.03	0.09	0.03	0.13	▲0.04	0.01	0.11	0.08	0.18	0.18	0.11	▲0.02
58年	0.11	0.07	0.15	0.09	0.05	0.13	0.20	0.11	0.12				0.12
59年	0.06	0.13	0.01	0.01	0.26	0.13	▲0.01	0.08	▲0.07	0.93	1.01	0.95	0.08
60年	0.07	▲0.03	▲0.03	0.00	▲0.12	0.03	0.04	▲0.01	▲0.03	▲0.10	▲0.16	▲0.09	▲0.03
61年	▲0.14	▲0.12	▲0.05	▲0.02	▲0.18	▲0.07	▲0.10	▲0.09	0.03	0.10	0.04	0.01	▲0.05
62年	0.07	0.15	0.15	0.14	0.21	0.07	0.23	0.17	0.04	0.10	0.38	0.37	0.06
63年	0.48	0.36	0.49	0.41	0.50	0.80	0.74	0.82	0.70	0.75	0.41	0.53	0.48
平成 元年	0.33	0.35	0.41	0.40	0.30	▲0.20	▲0.23	▲0.12	0.20	▲0.11	0.08	0.08	0.33
2年	0.14	0.02	▲0.15	▲0.04	▲0.17	0.16	0.18	0.15	0.03	0.16	0.06	0.06	0.05
3年	0.02	0.27	0.25	0.17	0.15	0.07	0.11	0.05	▲0.03	▲0.20	▲0.06	▲0.35	0.04
4年	▲0.34	▲0.47	▲0.56	▲0.55	▲0.34	▲0.58	▲0.79	▲0.76	▲0.69	▲0.54	▲0.63	▲0.59	▲0.57
5年	▲0.43	▲0.40	▲0.20	▲0.04	▲0.17	▲0.13	▲0.13	▲0.13	▲0.12	▲0.14	▲0.22	▲0.12	▲0.18
6年	▲0.20	▲0.21	▲0.38	▲0.26	▲0.28	▲0.16	0.04	▲0.13	▲0.05	▲0.07	▲0.04	0.03	▲0.15
7年	0.15	0.05	0.03	▲0.12	▲0.12	▲0.16	▲0.17	▲0.11	▲0.18	▲0.07	▲0.14	▲0.14	▲0.08
8年	▲0.17	▲0.04	▲0.01	0.03	0.01	0.09	▲0.03	0.07	0.08	0.06	0.12	0.10	0.03
9年	0.06	0.00	▲0.05	0.05	0.18	0.03	0.08	0.03	0.05	▲0.08	▲0.21	▲0.20	▲0.01
10年	▲0.21	▲0.19	▲0.12	▲0.28	▲0.36	▲0.29	▲0.29	▲0.27	▲0.26	▲0.17	▲0.02	▲0.03	▲0.20
11年	▲0.05	▲0.02	▲0.01	▲0.07	▲0.05	▲0.06	▲0.04	▲0.01	0.00	0.07	0.10	0.03	▲0.01
12年	0.03	0.02	0.02	0.09	0.12	0.15	0.17	0.21	0.23	0.17	0.17	0.23	0.13
13年	0.22	0.25	0.27	0.18	0.15	0.13	0.04	▲0.01	▲0.10	▲0.05	▲0.09	▲0.09	0.08
14年	▲0.13	▲0.15	▲0.15	▲0.06	▲0.08	▲0.09	▲0.10	▲0.08	0.01	0.02	0.06	0.04	▲0.06
15年	0.03	0.11	0.08	▲0.04	▲0.03	0.05	0.17	0.20	0.19	0.13	0.11	0.15	0.09
16年	0.14	0.15	0.14	0.15	0.17	0.14	0.14	0.10	0.11	0.10	0.13	0.14	0.14
17年	0.11	▲0.01	0.03	0.13	0.16	0.17	0.12	0.20	0.30	0.36	0.35	0.30	0.17
18年	0.25	0.21	0.09	0.03	▲0.02	0.05	0.02	0.05	0.01	▲0.08	▲0.11	▲0.20	0.03
19年	▲0.04	▲0.07	0.02	▲0.08	▲0.13	▲0.22	▲0.21	▲0.21	▲0.30	▲0.24	▲0.29	▲0.25	▲0.16
20年	▲0.30	▲0.20	▲0.27	▲0.19	▲0.16	▲0.19	▲0.22	▲0.33	▲0.42	▲0.50	▲0.54	▲0.56	▲0.34
21年	▲0.52	▲0.52	▲0.44	▲0.40	▲0.41	▲0.42	▲0.35	▲0.32	▲0.26	▲0.21	▲0.11	▲0.03	▲0.32
22年	0.01	0.02	0.04	0.06	0.12	0.14	0.13	0.10	0.12	0.14	0.13	0.14	0.09
23年	0.11	0.11	0.08	0.03	0.06	0.09	0.09	0.10	0.10	0.10	0.14	0.10	0.10
24年	0.07	0.07	0.10	0.16	0.13	0.08	0.08	0.06	0.03	0.02	0.00	0.05	0.07
25年	0.06	0.10	0.07	0.12	0.08	0.10	0.11	0.13	0.22	0.24	0.24	0.21	0.14
26年	0.21	0.17	0.18	0.18	0.19	0.15	0.15	0.18	0.14	0.16	0.15	0.19	0.17
27年	0.22	0.22	0.22	0.11	0.16	0.18	0.15	0.12	0.17	0.15	0.14	0.07	0.16
28年	0.05	0.10	0.06	0.16	0.10	0.23	0.18	0.26	0.26	0.18	0.19	0.23	0.16
29年	0.26	0.19	0.30	0.23	0.31	0.23	0.31	0.31	0.35	0.48	0.48	0.45	0.32
30年	0.35	0.30	0.19	0.13	0.12	0.12	0.07	▲0.01	▲0.08	▲0.19			

※年間倍率について、昭和58年までは暦年表示でありパートは除く、昭和59年以降は年度表示でありパートを含む