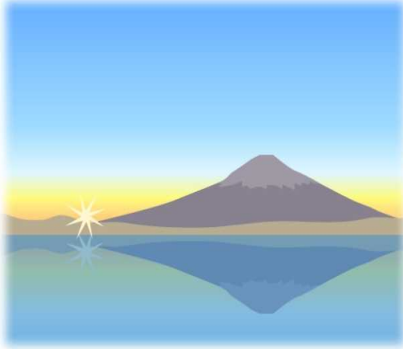


平成30年12月号

# ハローワーク富士宮



あなたとチャレンジ ～地域に根ざしたハローワーク～

富士宮公共職業安定所  
電話 0544-26-3128  
FAX 0544-23-9401

◎ 当相談会は雇用保険の求職活動実績となります ◎

## ★合同企業面接会★

in ハローワーク富士宮

2018年

12月17日(月)

時間9時00分～11時00分

ハローワークでお仕事をお探しの方、興味のある方、仕事の話だけでも聞きたい方、性別・年齢は問いません。

社員採用の他、事業内容・仕事内容や待遇面なども聞けます！

【履歴書をご用意ください。】  
面接にふさわしい服装で  
面接受験してください。

製造・事務・介護職

看護

製造オペレーター。清掃・  
出荷・検査・  
クリーンルーム作業等

会場

ハローワーク富士宮 2階

富士宮市神田川町14-3

### 参加企業

エリエールペーパー 株式会社

株式会社 佐藤精機

社会福祉法人 天竜厚生会

日本リネンサプライ 株式会社

ハローワークが  
就職をサポート！

面接希望者は窓口でご相談ください。

## 1. 労働市場の概況（平成30年10月分）

### （1）求 人

新規求人数は876人で、対前年同月比4.0%増加した。これを一般・パート別に前年同月と比較すると、一般は522人で6.1%の減少、パートは354人で23.8%の増加となった。月間有効求人数は2,421人で、対前年同月比5.9%減少した。

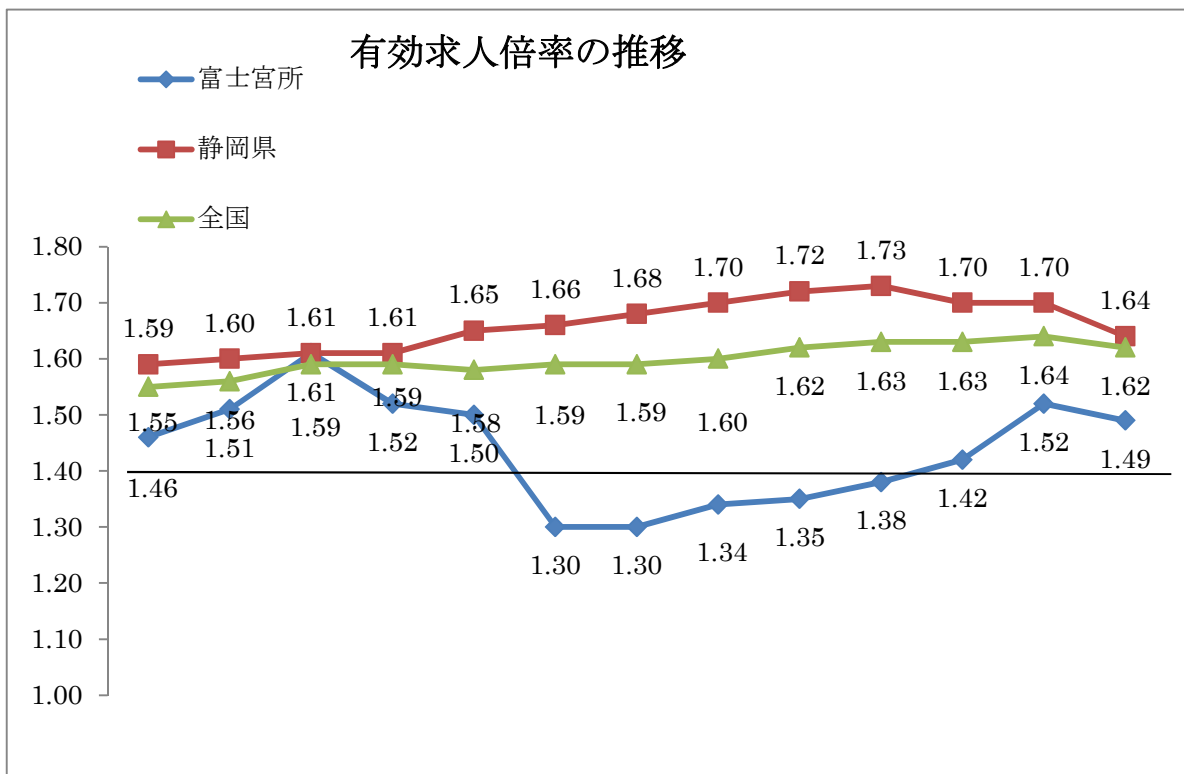
### （2）求 職

新規求職申込件数は418件で対前年同月比4.8%増加した。これを一般・パート別に前年同月と比較すると、一般は288件で5.5%増加、パートは130件で3.2%の増加となった。月間有効求職者数は1,621人で、対前年同月比8.1%の減少となった。

### （3）就 職

就職件数は172件で対前年同月比2.4%の増加であった。就職率は41.1%で対前年同月比1.0ポイント下回った。これを一般・パート別に前年同月と比較すると、一般の就職件数は110件で4.3%の減少となった。就職率は38.2%で3.9ポイント下回った。また、パートの就職件数は62件で17.0%の増加であった。就職率は47.7%で5.6ポイント上回った。

なお、常用就職件数は162件で対前年同月比2.4%減少となった。



	10月	11月	12月	H30 1月	2月	3月	4月	5月	6月	7月	8月	9月	10月
富士宮所	1.46	1.51	1.61	1.52	1.50	1.30	1.30	1.34	1.35	1.38	1.42	1.52	1.49
静岡県	1.59	1.60	1.61	1.61	1.65	1.66	1.68	1.70	1.72	1.73	1.70	1.70	1.64
全国	1.55	1.56	1.59	1.59	1.58	1.59	1.59	1.60	1.62	1.63	1.63	1.64	1.62

※静岡県及び全国の倍率は季節調整値

# 働き方改革セミナー& 精神・発達障害者しごとサポーター養成講座

ハローワーク富士宮では、「働き方改革」について理解を深めるとともに、長時間労働の是正や非正規雇用の処遇改善等の実現に向けた企業の対応等についてのセミナーを下記のとおり開催します。

- 内容**
- 第1部 「働き方改革について」**
- 長時間労働の是正
  - 無期転換ルールについて
  - 生産性向上(企業の人材育成・労働者の職業能力開発)
- 第2部 「精神・発達障害者しごとサポーター養成講座」**
- 精神疾患の種類
  - 精神・発達障害の特性
  - 共に働く上での留意事項

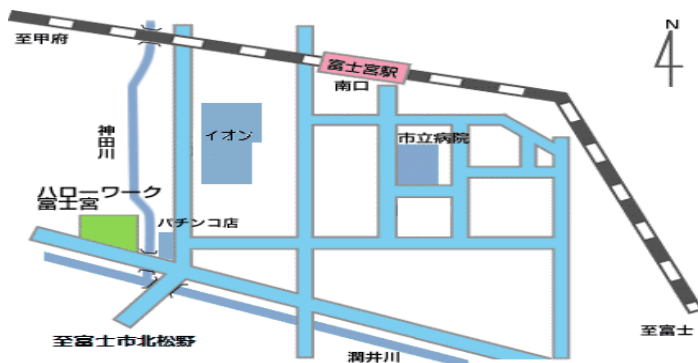
**対象** 事業主、人事労務担当者等  
お申し込みは、裏面に必要事項を記載の上、FAXで送付してください

## 開催日程

日時	場所	定員
平成31年 1月28日 (月) 2月15日 (金) 3月20日 (水) 第1部 13:30~14:50 第2部 15:00~16:00	ハローワーク富士宮会議室 (富士宮市神田川町14-3)	16名

## 会場案内

※車でお越しの場合は庁舎西側の駐車場をご利用ください。



《お問い合わせ》  
 ハローワーク富士宮  
 電話：0544-26-3128  
 FAX：0544-23-9401

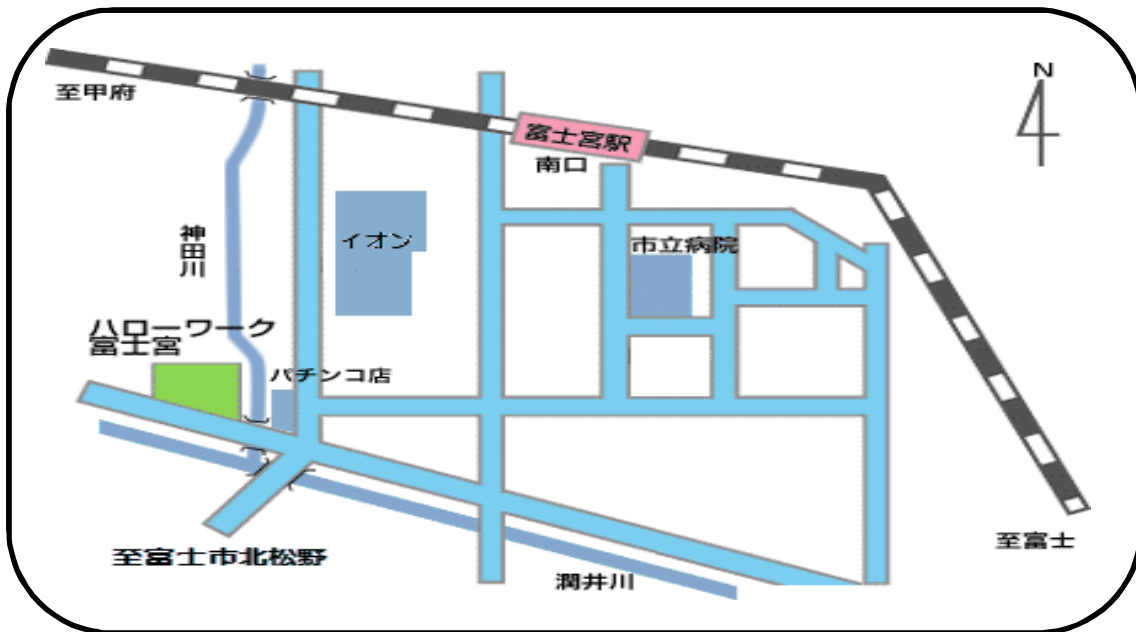
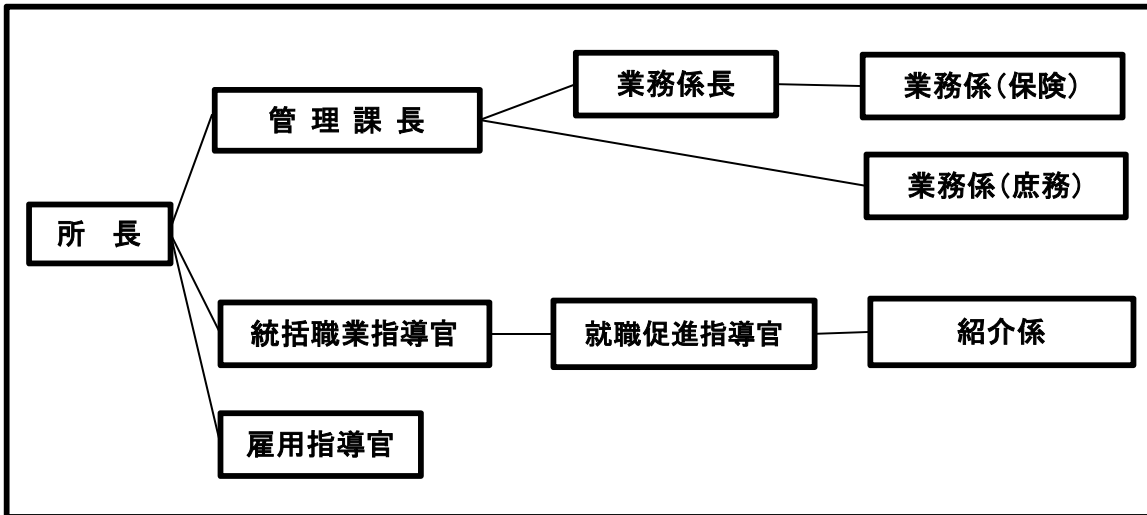
(裏面をご覧ください  
⇒)

# 働き方改革セミナー& 精神・発達障害者しごとサポーター養成講座申込書

ハローワーク富士宮あて  
FAX: 0544-23-9401

参加希望日	(第1希望)	月	日
	(第2希望)	月	日
	定員超過により第1希望日以外の日で参加となる場合は、担当より連絡を入れさせていただきます。		
参加希望人数	人	2名以内をお願いします。	
事業所名			
所在地	〒		
電話番号			
従業員数			
申込担当者名	日時の変更等をご連絡させて頂く時に窓口になる方を記入してください。		
注意事項	<ul style="list-style-type: none"><li>○ FAX番号をよくご確認のうえ、送信してください。</li><li>○ 会場には駐車場がありますが、収容台数に限度がありますので、可能な限り公共交通機関での来所をお願いします。</li><li>○ 頂いた法人・個人情報、本セミナーに関する以外には使用しません。</li><li>○ <u>申し込みは、随時受付いたします。</u></li></ul>		

●組織図



富士宮公共職業安定所  
〒418-0031  
富士宮市神田川町14-3  
電話 0544-26-3128  
FAX 0544-23-9401