

ハロワーク富士

平成30年10月

業務指標

職業紹介関係及び雇用保険関係主要指標

富士所

平成30年10月分

年月		平成30年 10月	平成30年 9月	平成29年 10月	対前月 増減率(差)	対前年同月 増減率(差)
項目						
職業紹介全数	新規求職申込件数	833	656	766	27.0 %	8.7 %
	月間有効求職者数	3,025	2,889	3,193	4.7 %	▲ 5.3 %
	新規求人数	1,813	1,545	1,753	17.3 %	3.4 %
	月間有効求人数	4,974	4,809	5,017	3.4 %	▲ 0.9 %
	就職件数	246	217	279	13.4 %	▲ 11.8 %
	新規求人倍率(倍)	2.18	2.36	2.29	▲ 0.18 p	▲ 0.11 p
	有効求人倍率(倍)	1.64	1.66	1.57	▲ 0.02 p	0.07 p
	就職率(%)	29.5	33.1	36.4	▲ 3.5 p	▲ 6.9 p
一般	新規求職申込件数	549	416	510	32.0 %	7.6 %
	月間有効求職者数	1,894	1,821	2,073	4.0 %	▲ 8.6 %
	新規求人数	1,283	983	1,164	30.5 %	10.2 %
	月間有効求人数	3,232	3,027	3,126	6.8 %	3.4 %
	就職件数	145	136	184	6.6 %	▲ 21.2 %
	就職率(%)	26.4	32.7	36.1	▲ 6.3 p	▲ 9.7 p
パートタイム	新規求職申込件数	284	240	256	18.3 %	10.9 %
	月間有効求職者数	1,131	1,068	1,120	5.9 %	1.0 %
	新規求人数	530	562	589	▲ 5.7 %	▲ 10.0 %
	月間有効求人数	1,742	1,782	1,891	▲ 2.2 %	▲ 7.9 %
	就職件数	101	81	95	24.7 %	6.3 %
	就職率(%)	35.6	33.8	37.1	1.8 p	▲ 1.5 p
雇用保険	適用事業所数	4,235	4,225	4,201	0.2 %	0.8 %
	被保険者数	80,415	80,439	79,417	0.0 %	1.3 %
	資格取得者数	1,164	917	1,143	26.9 %	1.8 %
	資格喪失者数	1,283	973	1,118	31.9 %	14.8 %
	受給者実人員	619	608	688	1.8 %	▲ 10.0 %

注) 1: 全数＝一般＋パート
 2: ▲は減少率(差)、pはポイント。

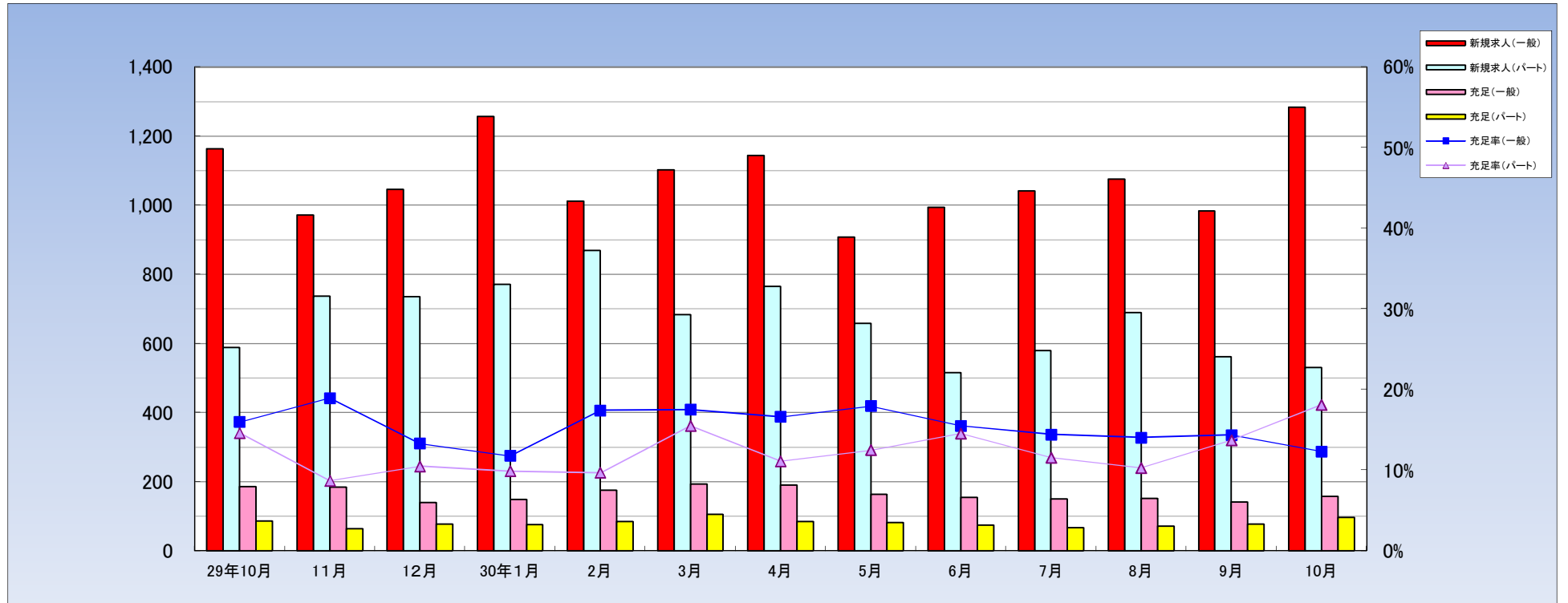
職業紹介関係業務指標（実数その1）

富士所

	①新規求職申込件数						②月間有効求職者数						③新規求人数			④月間有効求人数			⑤新規求人倍率			⑥月間有効求人倍率			参考		
	全数	一般	パート	中高年	高齢	保険	全数	一般	パート	中高年	高齢	保険	全数	一般	パート	全数	一般	パート	全数	一般	パート	全数	一般	パート	静岡県	全国	
平成22年度	14,675	10,443	4,232	5,848	3,397	4,504	61,889	44,144	17,745	28,359	17,054	28,085	11,396	7,208	4,188	28,116	17,850	10,266									
年度平均	1,223	870	353	487	283	375	5,157	3,679	1,479	2,363	1,421	2,340	950	601	349	2,343	1,488	856	0.78	0.69	0.99	0.45	0.40	0.58	0.52	0.56	
平成23年度	13,069	9,378	3,691	5,100	2,921	3,829	54,784	39,130	15,654	24,135	14,450	23,976	11,510	7,543	3,967	29,974	19,685	10,289									
年度平均	1,089	782	308	425	243	319	4,565	3,261	1,305	2,011	1,204	1,998	959	629	331	2,498	1,640	857	0.88	0.80	1.07	0.55	0.50	0.66	0.65	0.68	
平成24年度	13,379	9,678	3,701	5,420	3,005	4,132	53,760	38,177	15,583	23,982	13,834	23,166	12,588	8,092	4,496	33,465	21,675	11,790									
年度平均	1,115	807	308	452	250	344	4,480	3,181	1,299	1,999	1,153	1,931	1,049	674	375	2,789	1,806	983	0.94	0.84	1.21	0.62	0.57	0.76	0.79	0.82	
平成25年度	12,630	8,972	3,658	5,005	2,837	3,791	53,382	37,427	15,955	23,626	13,407	22,848	15,041	9,301	5,740	40,364	24,877	15,487									
年度平均	1,053	748	305	417	236	316	4,449	3,119	1,330	1,969	1,117	1,904	1,253	775	478	3,364	2,073	1,291	1.19	1.04	1.57	0.76	0.66	0.97	0.90	0.97	
平成26年度	11,798	8,346	3,452	4,908	2,757	3,085	50,106	34,617	15,489	23,022	13,480	19,983	16,924	10,894	6,030	46,642	30,039	16,603									
年度平均	983	696	288	409	230	257	4,176	2,885	1,291	1,919	1,123	1,665	1,410	908	503	3,887	2,503	1,384	1.43	1.31	1.75	0.93	0.87	1.07	1.10	1.11	
平成27年度	10,734	7,452	3,282	4,569	2,495	2,974	45,590	30,944	14,646	21,665	12,455	17,863	17,393	10,994	6,399	49,567	31,223	18,344									
年度平均	895	621	274	381	208	248	3,799	2,579	1,221	1,805	1,038	1,489	1,449	916	533	4,131	2,602	1,529	1.62	1.48	1.95	1.09	1.01	1.25	1.21	1.23	
平成28年度	10,245	7,015	3,230	4,558	2,577	2,960	42,583	27,721	14,862	20,536	12,015	17,101	18,725	11,283	7,442	53,343	32,271	21,072									
年度平均	854	585	269	380	215	247	3,549	2,310	1,239	1,711	1,001	1,425	1,560	940	620	4,445	2,689	1,756	1.83	1.61	2.30	1.25	1.16	1.42	1.39	1.39	
平成29年度	9,459	6,454	3,005	4,316	2,402	2,540	37,986	24,638	13,348	18,685	10,972	14,369	20,963	12,689	8,274	59,794	36,239	23,555									
年度平均	788	538	250	360	200	212	3,166	2,053	1,112	1,557	914	1,197	1,057	690	4,983	3,020	1,963	2.22	1.97	2.75	1.57	1.47	1.76	1.58	1.54		
平成29年度 月別	4月	997	625	372	497	316	3,439	2,198	1,241	1,724	1,061	1,288	1,818	1,107	711	4,611	2,776	1,835	1.82	1.77	1.91	1.34	1.26	1.48	1.50	1.47	
	5月	849	567	282	377	207	3,481	2,213	1,268	1,727	1,040	1,338	1,526	956	570	4,549	2,803	1,746	1.80	1.69	2.02	1.31	1.27	1.38	1.52	1.49	
	6月	772	529	243	341	194	3,402	2,146	1,256	1,677	1,011	1,329	1,617	969	648	4,741	2,920	1,821	2.09	1.83	2.67	1.39	1.36	1.45	1.55	1.50	
	7月	779	546	233	357	204	3,250	2,110	1,140	1,587	956	1,314	1,573	983	590	4,541	2,769	1,772	2.02	1.80	2.53	1.40	1.31	1.55	1.56	1.51	
	8月	792	586	206	329	183	3,214	2,139	1,075	1,571	923	1,300	1,792	1,075	717	4,781	2,926	1,855	2.26	1.83	3.48	1.49	1.37	1.73	1.56	1.52	
	9月	794	534	260	349	178	3,205	2,120	1,085	1,548	895	1,263	1,698	1,045	653	4,949	3,007	1,942	2.14	1.96	2.51	1.54	1.42	1.79	1.57	1.53	
	10月	766	510	256	349	195	3,193	2,073	1,120	1,548	890	1,227	1,753	1,164	589	5,017	3,126	1,891	2.29	2.28	2.30	1.57	1.51	1.69	1.59	1.55	
	11月	672	476	196	287	155	3,039	1,974	1,065	1,484	852	1,167	1,709	972	737	5,030	3,113	1,917	2.54	2.04	3.76	1.66	1.58	1.80	1.60	1.56	
	12月	630	421	209	319	165	2,846	1,852	994	1,429	816	1,066	1,781	1,046	735	5,090	3,074	2,016	2.83	2.48	3.52	1.79	1.66	2.03	1.60	1.59	
	1月	794	519	275	364	205	2,886	1,859	1,027	1,441	830	1,068	2,028	1,257	771	5,379	3,204	2,175	2.55	2.42	2.80	1.86	1.72	2.12	1.61	1.59	
	2月	749	539	210	321	184	2,952	1,932	1,020	1,449	837	1,006	1,881	1,012	869	5,525	3,234	2,291	2.51	1.88	4.14	1.87	1.67	2.25	1.65	1.58	
	3月	865	602	263	426	216	3,079	2,022	1,057	1,500	861	1,003	1,787	1,103	684	5,581	3,287	2,294	2.07	1.83	2.60	1.81	1.63	2.17	1.66	1.59	
平成30年度 月別	4月	911	589	322	444	285	3,191	2,098	1,093	1,569	936	1,091	1,909	1,144	765	5,397	3,169	2,228	2.10	1.94	2.38	1.69	1.51	2.04	1.68	1.59	
	5月	821	514	307	387	236	3,198	2,011	1,187	1,624	995	1,138	1,566	908	658	5,141	3,057	2,084	1.91	1.77	2.14	1.61	1.52	1.76	1.70	1.60	
	6月	691	463	228	316	173	3,064	1,894	1,170	1,545	953	1,102	1,510	994	516	4,836	2,948	1,888	2.19	2.15	2.26	1.58	1.56	1.61	1.72	1.62	
	7月	741	531	210	347	180	2,983	1,889	1,094	1,502	881	1,129	1,621	1,041	580	4,575	2,866	1,709	2.19	1.96	2.76	1.53	1.52	1.56	1.73	1.63	
	8月	674	461	213	308	180	2,939	1,869	1,070	1,453	864	1,124	1,766	1,076	690	4,730	3,001	1,729	2.62	2.33	3.24	1.61	1.61	1.62	1.70	1.63	
	9月	656	416	240	314	177	2,889	1,821	1,068	1,448	854	1,082	1,545	983	562	4,809	3,027	1,782	2.36	2.36	2.34	1.66	1.66	1.67	1.70	1.64	
	10月	833	549	284	390	225	3,025	1,894	1,131	1,533	916	1,128	1,813	1,283	530	4,974	3,232	1,742	2.18	2.34	1.87	1.64	1.71	1.54	1.64	1.62	
	11月																										
	12月																										
	1月																										
	2月																										
	3月																										

平成29年12月以前の有効求人倍率は、季節調整値（※「季節調整法はセンサス局法Ⅱ(X-12-ARIMA)による」）の為、変更になっていることがあります。

職業紹介関係業務指標（実数その3）



		平成25年度	平成26年度	平成27年度	平成28年度	平成29年度	29年10月	11月	12月	30年1月	2月	3月	4月	5月	6月	7月	8月	9月	10月
新規求人数	一般	9,301	10,894	10,994	11,283	12,689	1,164	972	1,046	1,257	1,012	1,103	1,144	908	994	1,041	1,076	983	1,283
	パート	5,740	6,030	6,399	7,442	8,274	589	737	735	771	869	684	765	658	516	580	690	562	530
充足数	一般	2,534	2,527	2,316	2,161	2,082	186	184	139	148	176	193	190	163	154	150	151	141	158
	パート	1,291	1,113	1,106	1,053	999	86	64	77	76	84	106	85	82	75	67	71	77	96
充足率	一般	27.2%	23.2%	21.1%	19.2%	16.4%	16.0%	18.9%	13.3%	11.8%	17.4%	17.5%	16.6%	18.0%	15.5%	14.4%	14.0%	14.3%	12.3%
	パート	22.5%	18.5%	17.3%	14.1%	12.1%	14.6%	8.7%	10.5%	9.9%	9.7%	15.5%	11.1%	12.5%	14.5%	11.6%	10.3%	13.7%	18.1%

平成30年10月 産業・規模別 新規求人状況

富士所

(一般+パートタイム)

産業別・規模別／項目	当月	前月	前年同月	対前月比	対前年比
農、林、漁業	3	4	13	▲ 25.0	▲ 76.9
鉱業、採石業、砂利採取業	0	0	0	0.0	0.0
建設業	187	116	101	61.2	85.1
製造業	469	295	274	59.0	71.2
食料品製造業	119	42	43	183.3	176.7
飲料・たばこ・飼料製造業	2	2	1	0.0	100.0
繊維工業	5	1	2	400.0	150.0
木材・木製品製造業	4	20	8	▲ 80.0	▲ 50.0
家具・装備品製造業	0	0	0	0.0	0.0
パルプ・紙・紙加工品製造業	120	85	73	41.2	64.4
印刷・同関連産業	0	4	2	▲ 100.0	▲ 100.0
化学工業	11	5	1	120.0	1,000.0
石油製品・石炭製品製造業	0	0	0	0.0	0.0
プラスチック製品製造業	32	7	19	357.1	68.4
ゴム製品製造業	2	0	2	—	0.0
窯業・土石製品製造業	2	0	5	—	▲ 60.0
鉄鋼業	1	2	2	▲ 50.0	▲ 50.0
非鉄金属製造業	5	1	4	400.0	25.0
金属製品製造業	25	31	12	▲ 19.4	108.3
はん用・生産用・業務用機械器具製造業	70	52	47	34.6	48.9
電気機械器具製造業	33	8	16	312.5	106.3
輸送用機械器具製造業	27	27	13	0.0	107.7
その他の製造業	11	8	24	37.5	▲ 54.2
電気・ガス・熱供給・水道業	0	0	0	0.0	0.0
情報通信業	32	1	16	3,100.0	100.0
運輸業、郵便業	152	125	120	21.6	26.7
卸売・小売業	178	144	178	23.6	0.0
金融・保険業	16	3	2	433.3	700.0
不動産業、物品賃貸業	4	31	9	▲ 87.1	▲ 55.6
宿泊業、飲食サービス業	32	70	26	▲ 54.3	23.1
教育、学習支援業	27	11	21	145.5	28.6
医療、福祉	370	469	599	▲ 21.1	▲ 38.2
複合サービス業	5	2	13	150.0	▲ 61.5
サービス業	331	269	380	23.0	▲ 12.9
公務・その他	7	5	1	40.0	600.0
合 計	1,813	1,545	1,753	17.3	3.4
29人以下	1,077	920	1,148	17.1	▲ 6.2
30～99人	400	380	406	5.3	▲ 1.5
100～299人	231	147	137	57.1	68.6
300～499人	52	87	56	▲ 40.2	▲ 7.1
500から999人	33	11	6	200.0	450.0
1000人以上	20	0	0	—	—

平成30年10月 職業別 求人・求職・就職 状況

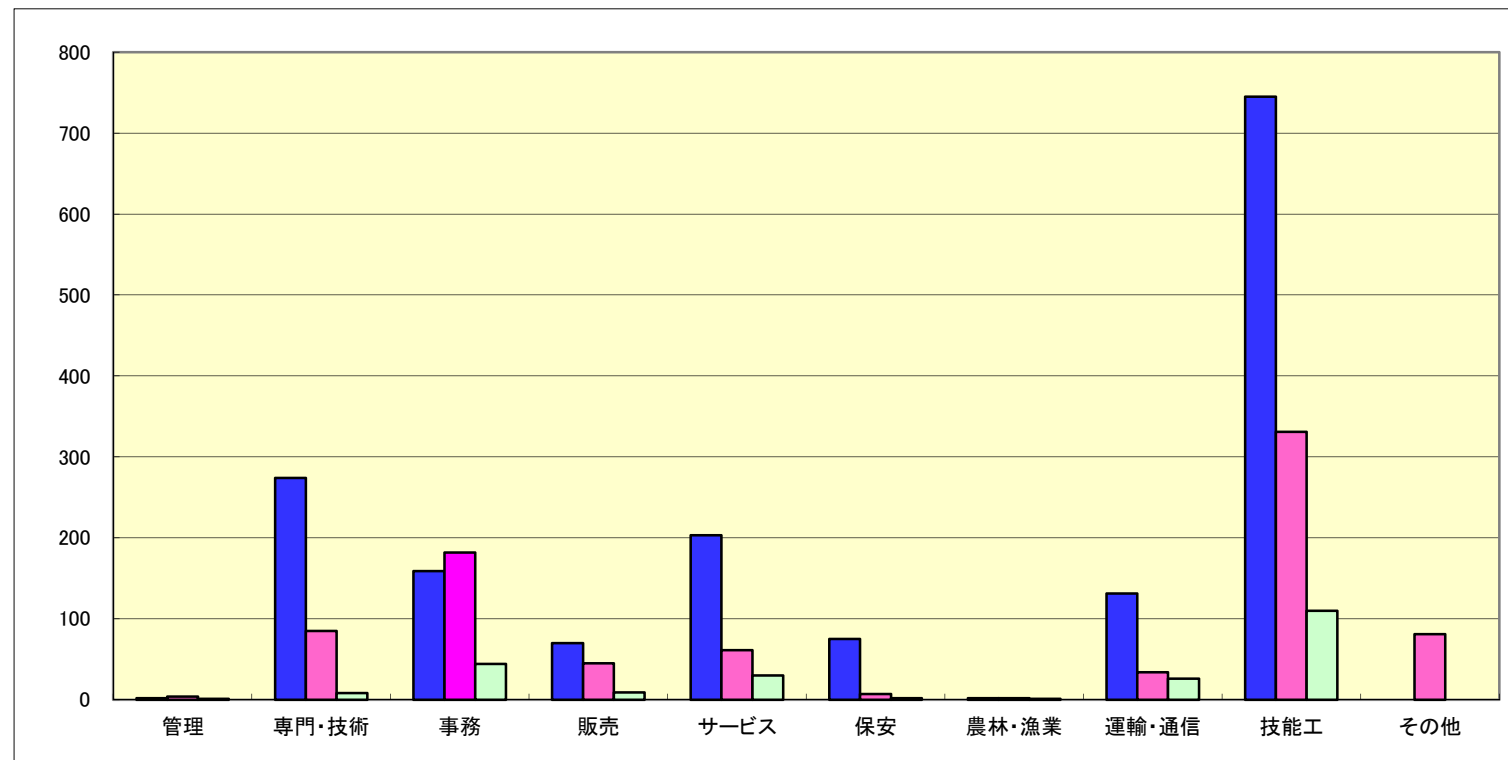
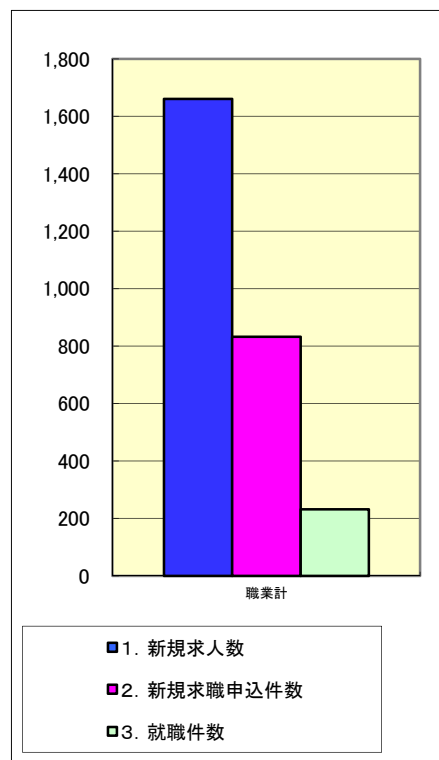
(常用+常用パートタイム)
(臨時・季節を除く)

H25.4分類改定

	有効求人	有効求職			有効求人倍率	就職件数		
	計	計	一般	パート	計	計	一般	パート
職業計	4,625	3,017	1,892	1,125	1.53	231	142	89
専門的、技術的職業	792	298	185	113	2.66	8	3	5
開発・製造技術者	33	44	37	7	0.75	0	0	0
建築・土木技術者	48	13	12	1	3.69	0	0	0
情報処理・通信技術者	40	18	18	0	2.22	0	0	0
その他の技術者	0	0	0	0	0.00	0	0	0
医師、薬剤師等	65	4	1	3	16.25	1	0	1
保健師、助産師等	267	56	25	31	4.77	4	1	3
医療技術者	68	17	9	8	4.00	0	0	0
その他の保健医療	37	7	6	1	5.29	0	0	0
社会福祉専門の職業	176	78	34	44	2.26	2	1	1
その他の専門的職業	58	61	43	18	0.95	1	1	0
管理的職業	6	7	6	1	0.86	1	1	0
事務的職業	390	766	507	259	0.51	44	30	14
一般事務員	228	673	431	242	0.34	32	21	11
会計事務員	22	27	22	5	0.81	3	2	1
生産関連事務員	92	36	31	5	2.56	6	5	1
営業・販売関連事務員	32	27	20	7	1.19	3	2	1
その他の事務的職業	16	3	3	0	5.33	0	0	0
販売の職業	301	167	111	56	1.80	9	4	5
商品販売の職業	151	101	54	47	1.50	6	1	5
営業の職業	150	66	57	9	2.27	3	3	0
サービスの職業	797	200	110	90	3.99	30	14	16
介護・保険医療サービスの職業	497	77	44	33	6.45	12	8	4
生活衛生サービス業	75	12	10	2	6.25	1	1	0
飲食物調理の職業	118	51	20	31	2.31	9	3	6
接客・給仕の職業	76	45	28	17	1.69	5	2	3
その他のサービス業	31	15	8	7	2.07	3	0	3
保安の職業	122	17	13	4	7.18	2	2	0
農林漁業の職業	11	7	6	1	1.57	1	0	1
生産工程の職業	1,005	455	351	104	2.21	77	57	20
生産設備制御・監視の職業(金属関連)	3	9	9	0	0.33	0	0	0
生産設備制御・監視の職業(金属除く)	25	21	17	4	1.19	1	1	0
生産設備制御・監視の職業(機械組立)	0	7	6	1	0.00	0	0	0
金属製造・加工・溶接・溶断の職業	161	50	45	5	3.22	7	5	2
製品製造・加工処理の職業(金属除く)	426	176	127	49	2.42	31	26	5
機械組立の職業	104	89	72	17	1.17	11	10	1
機械整備・修理の職業	107	25	21	4	4.28	2	2	0
製品検査の職業(金属関連)	14	8	5	3	1.75	3	2	1
製品検査の職業(金属除く)	91	14	9	5	6.50	18	8	10
機械検査の職業	20	13	7	6	1.54	2	1	1
生産関連・類似の職業	54	43	33	10	1.26	2	2	0
輸送・機械運転の職業	356	146	121	25	2.44	26	22	4
自動車運転の職業	289	78	68	10	3.71	23	19	4
その他の運輸の職業	47	46	36	10	1.02	3	3	0
定置・建設機械運転	20	22	17	5	0.91	0	0	0
建設・土木の職業	264	30	24	6	8.80	5	4	1
建設・躯体工事の職業	104	10	7	3	10.40	3	3	0
電気作業	35	10	8	2	3.50	1	1	0
土木の職業	125	10	9	1	12.50	1	0	1
運搬・清掃・包装等の職業	581	728	348	380	0.80	28	5	23
運搬の職業	159	109	75	34	1.46	7	4	3
清掃の職業	141	60	15	45	2.35	8	0	8
包装の職業	110	40	15	25	2.75	6	0	6
その他の運搬・清掃・包装等の職業	171	519	243	276	0.33	7	1	6
分類不能の職業	0	196	110	86	0.00	0	0	0

平成30年10月 職業別 求人・求職・就職 状況

(常用+常用パートタイム)



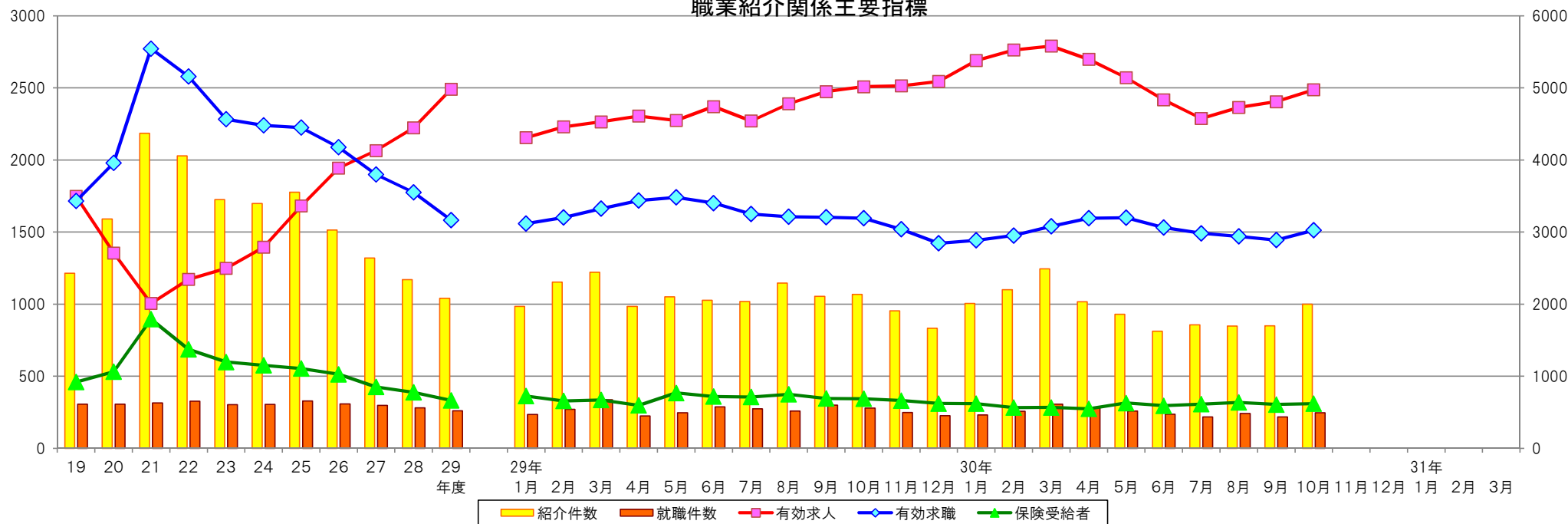
	職業計	管理	専門・技術	事務	販売	サービス	保安	農林・漁業	運輸・通信	技能工	その他
1. 新規求人数	1,661	2	274	159	70	203	75	2	131	745	0
2. 新規求職申込件数	832	4	85	182	45	61	7	2	34	331	81
3. 就職件数	231	1	8	44	9	30	2	1	26	110	0
4. 新規求人倍率(1/2)	2.00	0.50	3.22	0.87	1.56	3.33	10.71	1.00	3.85	2.25	0.00
5. 就職率%(3/2*100)	27.8	25.0	9.4	24.2	20.0	49.2	28.6	50.0	76.5	33.2	0.0

年齢別常用職業紹介状況

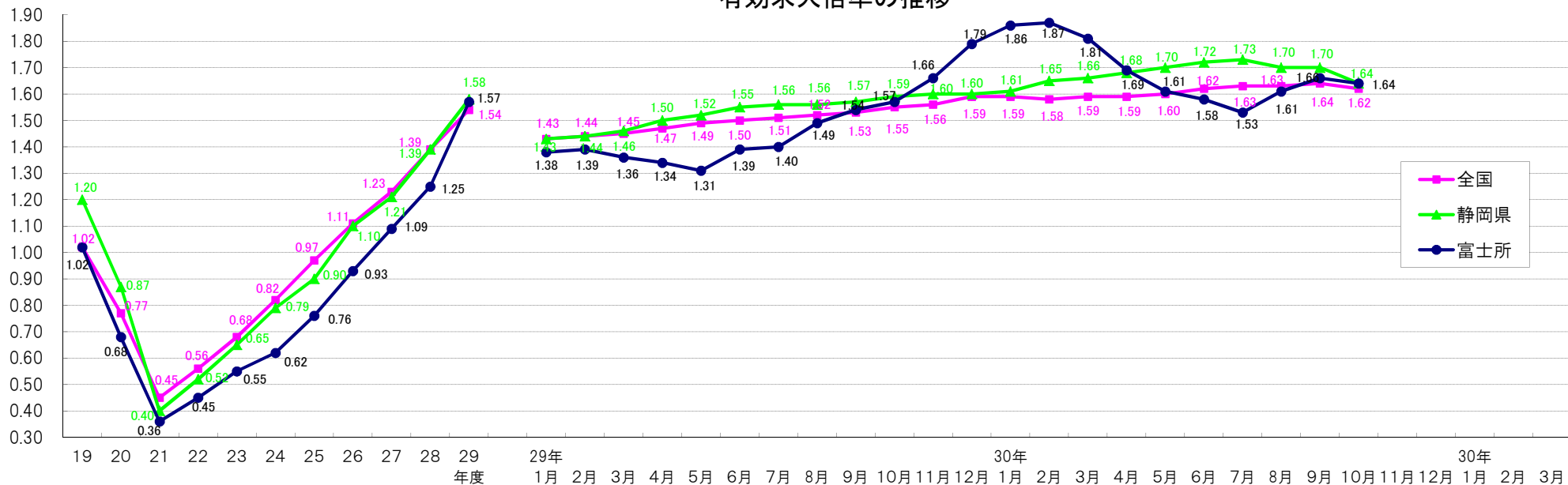
平成30年10月	常用（パートを除く）								常用的パート							
	月間有効求職者数				就職件数				月間有効求職者数				就職件数			
	構成比 (%)	新規 求職者	雇用保険 受給者	保割合 (%)		雇用保険 受給者	保割合 (%)		構成比 (%)	新規 求職者	雇用保険 受給者	保割合 (%)		雇用保険 受給者	保割合 (%)	
19歳以下	35	1.8	9	3	8.6	1	0	0.0	6	0.5	1	1	16.7	1	0	0.0
20～24歳	214	11.3	74	55	25.7	20	6	30.0	24	2.1	5	7	29.2	3	1	33.3
25～29歳	239	12.6	70	81	33.9	11	2	18.2	82	7.3	23	36	43.9	6	1	16.7
30～34歳	220	11.6	67	84	38.2	18	4	22.2	100	8.9	30	47	47.0	8	3	37.5
35～39歳	177	9.4	53	64	36.2	12	3	25.0	87	7.7	22	26	29.9	13	3	23.1
40～44歳	202	10.7	57	74	36.6	19	5	26.3	103	9.2	32	35	34.0	9	0	0.0
45～49歳	208	11.0	56	81	38.9	15	4	26.7	105	9.3	32	35	33.3	9	3	33.3
50～54歳	196	10.4	57	74	37.8	18	9	50.0	106	9.4	20	41	38.7	10	4	40.0
55～59歳	173	9.1	45	83	48.0	8	4	50.0	102	9.1	21	46	45.1	7	1	14.3
60～64歳	154	8.1	38	80	51.9	12	6	50.0	207	18.4	39	132	63.8	10	4	40.0
65歳以上	74	3.9	23	10	13.5	8	1	12.5	203	18.0	58	29	14.3	13	0	0.0
合計	1,892	100.0	549	689	36.4	142	44	31.0	1,125	100.0	283	435	38.7	89	20	22.5
45歳未満	1,087	57.5	330	361	33.2	81	20	24.7	402	35.7	113	152	37.8	40	8	20.0
45歳以上	805	42.5	219	328	40.7	61	24	39.3	723	64.3	170	283	39.1	49	12	24.5
55歳以上	401	21.2	106	173	43.1	28	11	39.3	512	45.5	118	207	40.4	30	5	16.7
60歳以上	228	12.1	61	90	39.5	20	7	35.0	410	36.4	97	161	39.3	23	4	17.4

(注) 新規学卒を除きパートタイムを含む常用

職業紹介関係主要指標



有効求人倍率の推移



求人倍率の推移 - 学卒を除く・パートを含む -

有効求人倍率

月日	4月	5月	6月	7月	8月	9月	10月	11月	12月	1月	2月	3月	年間
昭和 51年	0.68	0.70	0.78	0.84	0.86	1.06	0.97	0.86	0.64	0.63	0.61	0.65	0.82
52年	0.54	0.56	0.48	0.53	0.54	0.69	0.68	0.67	0.53	0.56	0.54	0.55	0.59
53年	0.50	0.47	0.49	0.51	0.61	0.70	0.72	0.72	0.64	0.71	0.76	0.80	0.58
54年	0.74	0.67	0.65	0.57	0.58	0.69	0.80	0.79	0.88	0.82	0.74	0.79	0.72
55年	0.76	0.79	0.89	0.78	0.71	0.85	0.84	0.75	0.75	0.82	0.92	0.99	0.79
56年	0.67	0.65	0.53	0.59	0.57	0.75	0.75	0.63	0.73	0.68	0.74	0.71	0.71
57年	0.61	0.62	0.62	0.62	0.70	0.71	0.76	0.74	0.81	0.86	0.92	0.82	0.69
58年	0.72	0.69	0.77	0.71	0.75	0.84	0.96	0.85	0.93				0.81
59年	0.78	0.82	0.78	0.72	1.01	0.97	0.95	0.93	0.86	0.93	1.01	0.95	0.89
60年	0.85	0.79	0.75	0.72	0.89	1.00	0.99	0.92	0.83	0.83	0.85	0.86	0.86
61年	0.71	0.67	0.70	0.70	0.71	0.93	0.89	0.83	0.86	0.93	0.89	0.87	0.81
62年	0.78	0.82	0.85	0.84	0.92	1.00	1.12	1.00	0.90	1.03	1.27	1.24	0.87
63年	1.26	1.18	1.34	1.25	1.42	1.80	1.86	1.82	1.60	1.78	1.68	1.77	1.35
平成 元年	1.59	1.53	1.75	1.65	1.72	1.60	1.63	1.70	1.80	1.67	1.76	1.85	1.68
2年	1.73	1.55	1.60	1.61	1.55	1.76	1.81	1.85	1.83	1.83	1.82	1.91	1.73
3年	1.75	1.82	1.85	1.78	1.70	1.83	1.92	1.90	1.80	1.63	1.76	1.56	1.77
4年	1.41	1.35	1.29	1.23	1.36	1.25	1.13	1.14	1.11	1.09	1.13	0.97	1.20
5年	0.98	0.95	1.09	1.19	1.19	1.12	1.00	1.01	0.99	0.95	0.91	0.85	1.02
6年	0.78	0.74	0.71	0.93	0.91	0.96	1.04	0.88	0.94	0.88	0.87	0.88	0.87
7年	0.93	0.79	0.74	0.81	0.79	0.80	0.87	0.77	0.76	0.81	0.73	0.74	0.79
8年	0.76	0.75	0.73	0.84	0.80	0.89	0.84	0.84	0.84	0.87	0.85	0.84	0.82
9年	0.82	0.75	0.68	0.89	0.98	0.92	0.92	0.87	0.89	0.79	0.64	0.64	0.81
10年	0.61	0.56	0.56	0.61	0.62	0.63	0.63	0.60	0.63	0.62	0.62	0.61	0.61
11年	0.56	0.54	0.55	0.54	0.57	0.57	0.59	0.59	0.63	0.69	0.72	0.64	0.60
12年	0.59	0.56	0.57	0.63	0.69	0.72	0.76	0.80	0.86	0.86	0.89	0.87	0.73
13年	0.81	0.81	0.84	0.81	0.84	0.85	0.80	0.79	0.76	0.81	0.80	0.78	0.81
14年	0.68	0.66	0.69	0.75	0.76	0.76	0.70	0.71	0.77	0.83	0.86	0.82	0.75
15年	0.71	0.77	0.77	0.71	0.73	0.81	0.87	0.91	0.96	0.96	0.97	0.97	0.84
16年	0.85	0.92	0.91	0.86	0.90	0.95	1.01	1.01	1.07	1.06	1.10	1.11	0.98
17年	0.96	0.91	0.94	0.99	1.06	1.12	1.13	1.21	1.37	1.42	1.45	1.41	1.15
18年	1.21	1.12	1.03	1.02	1.04	1.17	1.15	1.26	1.38	1.34	1.34	1.21	1.18
19年	1.17	1.05	1.05	0.94	0.91	0.95	0.94	1.05	1.08	1.10	1.05	0.96	1.02
20年	0.87	0.85	0.78	0.75	0.75	0.76	0.72	0.72	0.66	0.60	0.51	0.40	0.68
21年	0.35	0.33	0.34	0.35	0.34	0.34	0.37	0.40	0.40	0.39	0.40	0.37	0.36
22年	0.36	0.35	0.38	0.41	0.46	0.48	0.50	0.50	0.52	0.53	0.53	0.51	0.45
23年	0.47	0.46	0.46	0.44	0.52	0.57	0.59	0.60	0.62	0.63	0.67	0.61	0.55
24年	0.54	0.53	0.56	0.60	0.65	0.65	0.67	0.66	0.65	0.65	0.67	0.66	0.62
25年	0.60	0.63	0.63	0.72	0.73	0.75	0.78	0.79	0.87	0.89	0.91	0.87	0.76
26年	0.81	0.80	0.81	0.90	0.92	0.90	0.93	0.97	1.01	1.05	1.06	1.06	0.93
27年	1.03	1.02	1.03	1.01	1.08	1.08	1.08	1.09	1.18	1.20	1.20	1.13	1.09
28年	1.08	1.12	1.09	1.17	1.18	1.31	1.26	1.35	1.44	1.38	1.39	1.36	1.25
29年	1.34	1.31	1.39	1.40	1.49	1.54	1.57	1.66	1.79	1.86	1.87	1.81	1.57
30年	1.69	1.61	1.58	1.53	1.61	1.66	1.64						

※年間倍率について、昭和58年までは暦年表示でありパートは除く、昭和59年以降は年度表示でありパートを含む

有効求人倍率(前年比較)

月日	4月	5月	6月	7月	8月	9月	10月	11月	12月	1月	2月	3月	年間
昭和 51年	-	-	-	-	-	-	-	-	-	-	-	-	-
52年	▲0.14	▲0.14	▲0.30	▲0.31	▲0.32	▲0.37	▲0.29	▲0.19	▲0.11	▲0.07	▲0.07	▲0.10	▲0.23
53年	▲0.04	▲0.09	0.01	▲0.02	0.07	0.01	0.04	0.05	0.11	0.15	0.22	0.25	▲0.01
54年	0.24	0.20	0.16	0.06	▲0.03	▲0.01	0.08	0.07	0.24	0.11	▲0.02	▲0.01	0.14
55年	0.02	0.12	0.24	0.21	0.13	0.16	0.04	▲0.04	▲0.13	0.00	0.18	0.20	0.07
56年	▲0.09	▲0.14	▲0.36	▲0.19	▲0.14	▲0.10	▲0.09	▲0.12	▲0.02	▲0.14	▲0.18	▲0.28	▲0.08
57年	▲0.06	▲0.03	0.09	0.03	0.13	▲0.04	0.01	0.11	0.08	0.18	0.18	0.11	▲0.02
58年	0.11	0.07	0.15	0.09	0.05	0.13	0.20	0.11	0.12				0.12
59年	0.06	0.13	0.01	0.01	0.26	0.13	▲0.01	0.08	▲0.07	0.93	1.01	0.95	0.08
60年	0.07	▲0.03	▲0.03	0.00	▲0.12	0.03	0.04	▲0.01	▲0.03	▲0.10	▲0.16	▲0.09	▲0.03
61年	▲0.14	▲0.12	▲0.05	▲0.02	▲0.18	▲0.07	▲0.10	▲0.09	0.03	0.10	0.04	0.01	▲0.05
62年	0.07	0.15	0.15	0.14	0.21	0.07	0.23	0.17	0.04	0.10	0.38	0.37	0.06
63年	0.48	0.36	0.49	0.41	0.50	0.80	0.74	0.82	0.70	0.75	0.41	0.53	0.48
平成 元年	0.33	0.35	0.41	0.40	0.30	▲0.20	▲0.23	▲0.12	0.20	▲0.11	0.08	0.08	0.33
2年	0.14	0.02	▲0.15	▲0.04	▲0.17	0.16	0.18	0.15	0.03	0.16	0.06	0.06	0.05
3年	0.02	0.27	0.25	0.17	0.15	0.07	0.11	0.05	▲0.03	▲0.20	▲0.06	▲0.35	0.04
4年	▲0.34	▲0.47	▲0.56	▲0.55	▲0.34	▲0.58	▲0.79	▲0.76	▲0.69	▲0.54	▲0.63	▲0.59	▲0.57
5年	▲0.43	▲0.40	▲0.20	▲0.04	▲0.17	▲0.13	▲0.13	▲0.13	▲0.12	▲0.14	▲0.22	▲0.12	▲0.18
6年	▲0.20	▲0.21	▲0.38	▲0.26	▲0.28	▲0.16	0.04	▲0.13	▲0.05	▲0.07	▲0.04	0.03	▲0.15
7年	0.15	0.05	0.03	▲0.12	▲0.12	▲0.16	▲0.17	▲0.11	▲0.18	▲0.07	▲0.14	▲0.14	▲0.08
8年	▲0.17	▲0.04	▲0.01	0.03	0.01	0.09	▲0.03	0.07	0.08	0.06	0.12	0.10	0.03
9年	0.06	0.00	▲0.05	0.05	0.18	0.03	0.08	0.03	0.05	▲0.08	▲0.21	▲0.20	▲0.01
10年	▲0.21	▲0.19	▲0.12	▲0.28	▲0.36	▲0.29	▲0.29	▲0.27	▲0.26	▲0.17	▲0.02	▲0.03	▲0.20
11年	▲0.05	▲0.02	▲0.01	▲0.07	▲0.05	▲0.06	▲0.04	▲0.01	0.00	0.07	0.10	0.03	▲0.01
12年	0.03	0.02	0.02	0.09	0.12	0.15	0.17	0.21	0.23	0.17	0.17	0.23	0.13
13年	0.22	0.25	0.27	0.18	0.15	0.13	0.04	▲0.01	▲0.10	▲0.05	▲0.09	▲0.09	0.08
14年	▲0.13	▲0.15	▲0.15	▲0.06	▲0.08	▲0.09	▲0.10	▲0.08	0.01	0.02	0.06	0.04	▲0.06
15年	0.03	0.11	0.08	▲0.04	▲0.03	0.05	0.17	0.20	0.19	0.13	0.11	0.15	0.09
16年	0.14	0.15	0.14	0.15	0.17	0.14	0.14	0.10	0.11	0.10	0.13	0.14	0.14
17年	0.11	▲0.01	0.03	0.13	0.16	0.17	0.12	0.20	0.30	0.36	0.35	0.30	0.17
18年	0.25	0.21	0.09	0.03	▲0.02	0.05	0.02	0.05	0.01	▲0.08	▲0.11	▲0.20	0.03
19年	▲0.04	▲0.07	0.02	▲0.08	▲0.13	▲0.22	▲0.21	▲0.21	▲0.30	▲0.24	▲0.29	▲0.25	▲0.16
20年	▲0.30	▲0.20	▲0.27	▲0.19	▲0.16	▲0.19	▲0.22	▲0.33	▲0.42	▲0.50	▲0.54	▲0.56	▲0.34
21年	▲0.52	▲0.52	▲0.44	▲0.40	▲0.41	▲0.42	▲0.35	▲0.32	▲0.26	▲0.21	▲0.11	▲0.03	▲0.32
22年	0.01	0.02	0.04	0.06	0.12	0.14	0.13	0.10	0.12	0.14	0.13	0.14	0.09
23年	0.11	0.11	0.08	0.03	0.06	0.09	0.09	0.10	0.10	0.10	0.14	0.10	0.10
24年	0.07	0.07	0.10	0.16	0.13	0.08	0.08	0.06	0.03	0.02	0.00	0.05	0.07
25年	0.06	0.10	0.07	0.12	0.08	0.10	0.11	0.13	0.22	0.24	0.24	0.21	0.14
26年	0.21	0.17	0.18	0.18	0.19	0.15	0.15	0.18	0.14	0.16	0.15	0.19	0.17
27年	0.22	0.22	0.22	0.11	0.16	0.18	0.15	0.12	0.17	0.15	0.14	0.07	0.16
28年	0.05	0.10	0.06	0.16	0.10	0.23	0.18	0.26	0.26	0.18	0.19	0.23	0.16
29年	0.26	0.19	0.30	0.23	0.31	0.23	0.31	0.31	0.35	0.48	0.48	0.45	0.32
30年	0.35	0.30	0.19	0.13	0.12	0.12	0.07						

※年間倍率について、昭和58年までは暦年表示でありパートは除く、昭和59年以降は年度表示でありパートを含む