

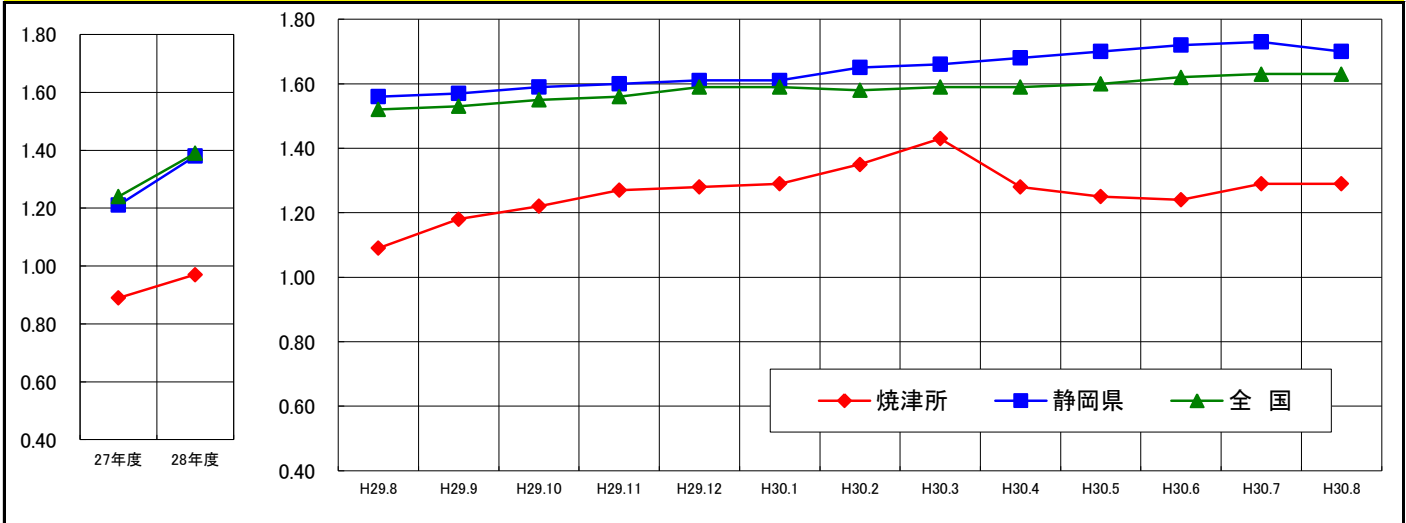
# 最近の雇用情勢

(平成30年8月内容)  
ハローワーク焼津

## I 概況

### 1. 有効求人倍率

8月の有効求人倍率は、1.29倍で先月と同じであり前年同月比では0.20p上回った。  
また、県との比較では0.41p下回り、全国平均とでは0.34p下回った。



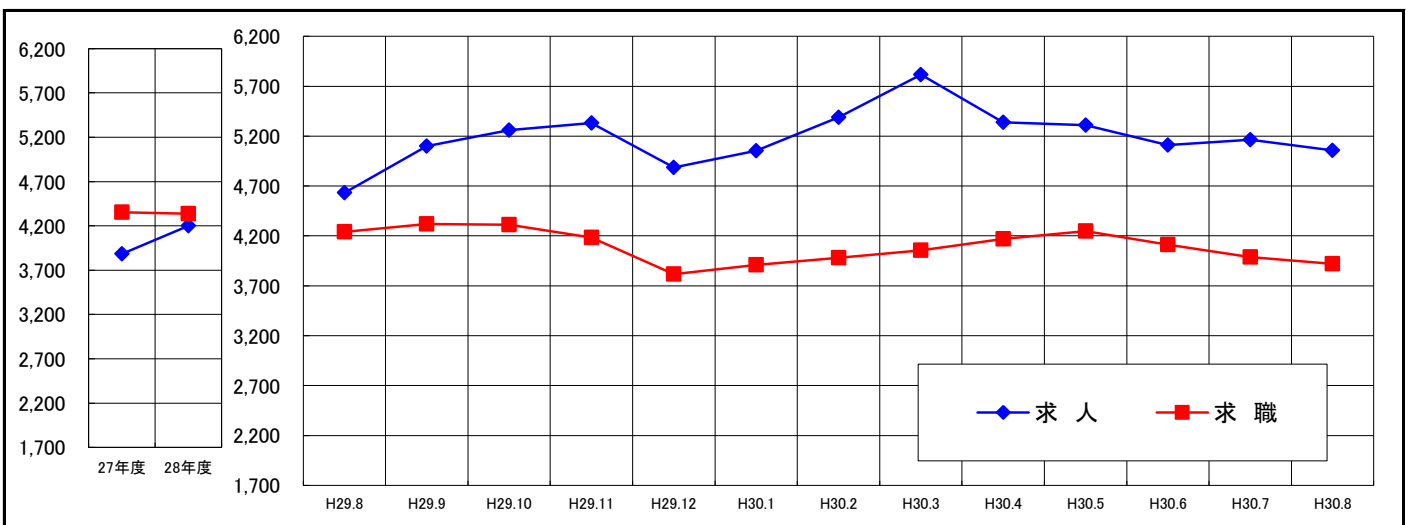
区分	27年度	28年度	H29.8	H29.9	H29.10	H29.11	H29.12	H30.1	H30.2	H30.3	H30.4	H30.5	H30.6	H30.7	H30.8
焼津所	0.89	0.97	1.09	1.18	1.22	1.27	1.28	1.29	1.35	1.43	1.28	1.25	1.24	1.29	1.29
静岡県	1.21	1.38	1.56	1.57	1.59	1.60	1.61	1.61	1.65	1.66	1.68	1.70	1.72	1.73	1.70
全国	1.24	1.39	1.52	1.53	1.55	1.56	1.59	1.59	1.58	1.59	1.59	1.60	1.62	1.63	1.63

※静岡県・全国の有効求人倍率は季節調整値(毎年1度、年末に季節調整値変えを行っており、過去の数値は遡って改訂される)

## II 個別指標の動向

### 1. 月間有効求人・求職の状況

月間有効求人は5,056人で対前年同月比では+9.1%であり、  
月間有効求職者は3,921人で前年同月比は▲7.5%であった。

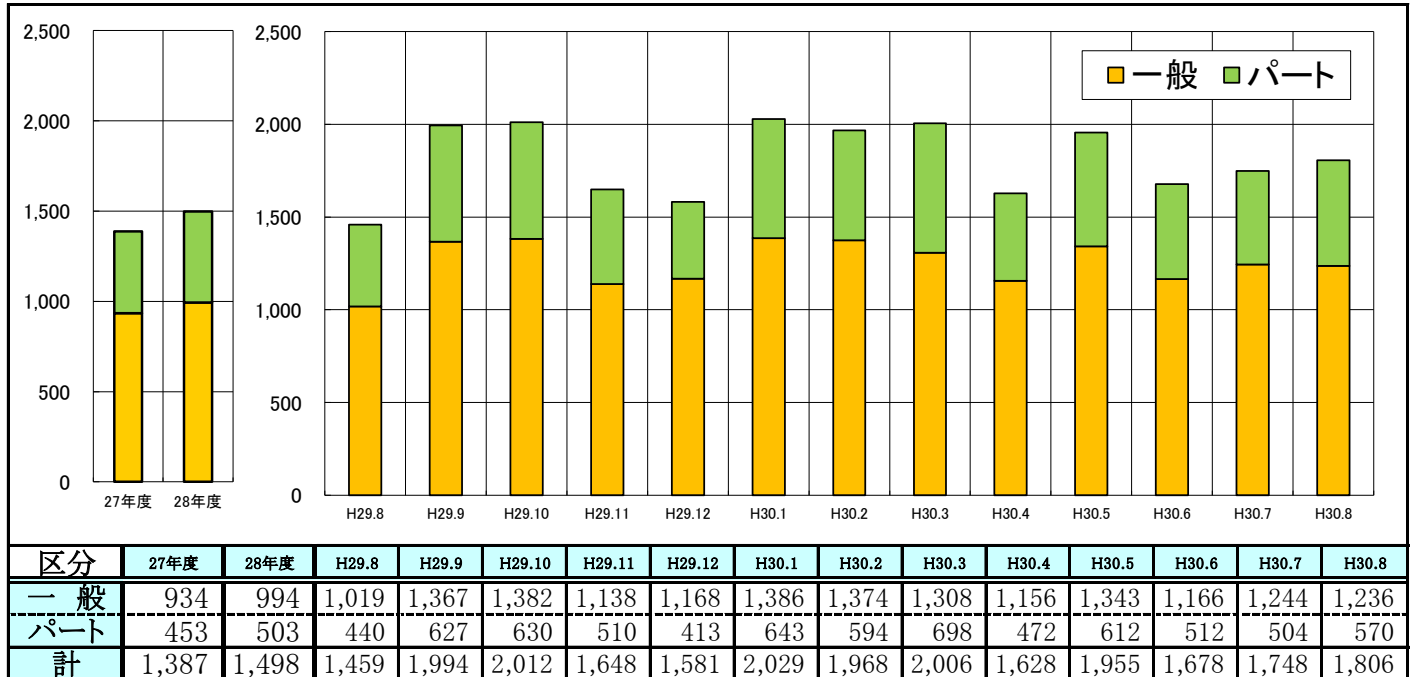


区分	27年度	28年度	H29.8	H29.9	H29.10	H29.11	H29.12	H30.1	H30.2	H30.3	H30.4	H30.5	H30.6	H30.7	H30.8
求人	3,883	4,199	4,633	5,098	5,260	5,330	4,886	5,053	5,389	5,815	5,337	5,309	5,110	5,163	5,056
求職	4,352	4,337	4,239	4,319	4,312	4,185	3,818	3,908	3,980	4,054	4,169	4,249	4,113	3,989	3,921

## 2. 新規求人の動向

### ① 雇用形態別求人状況

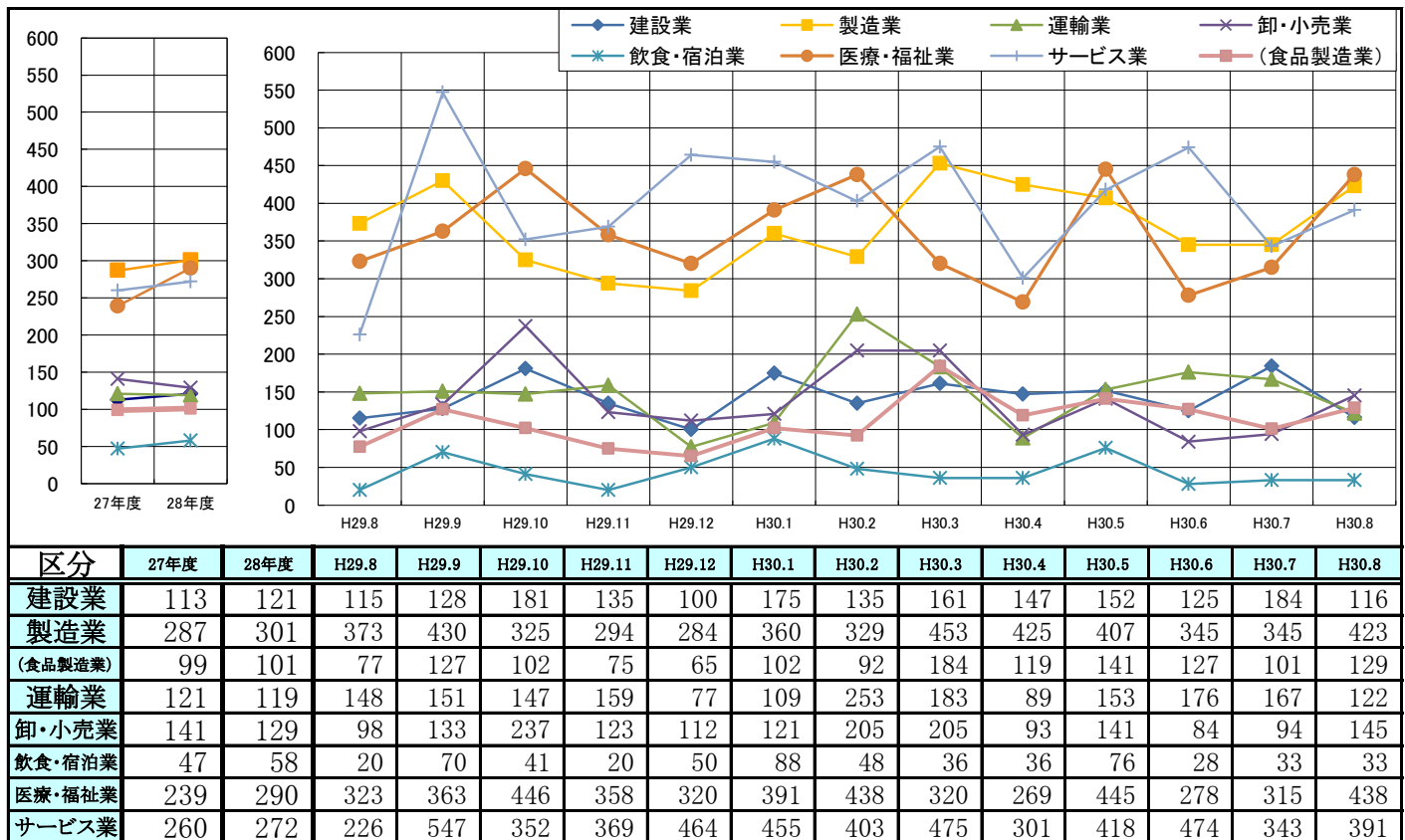
8月の新規求人は1,806人で前年同月比で23.8%増加した。  
 新規求人のうち一般求人1,236人(前年同月比+21.3%)、パートは570人(前年同月比+29.5%)となっている。パートの占有率は31.6%となった。



年度計は平均のため合計と一致しない場合があります。

### ② 主要産業別求人動向

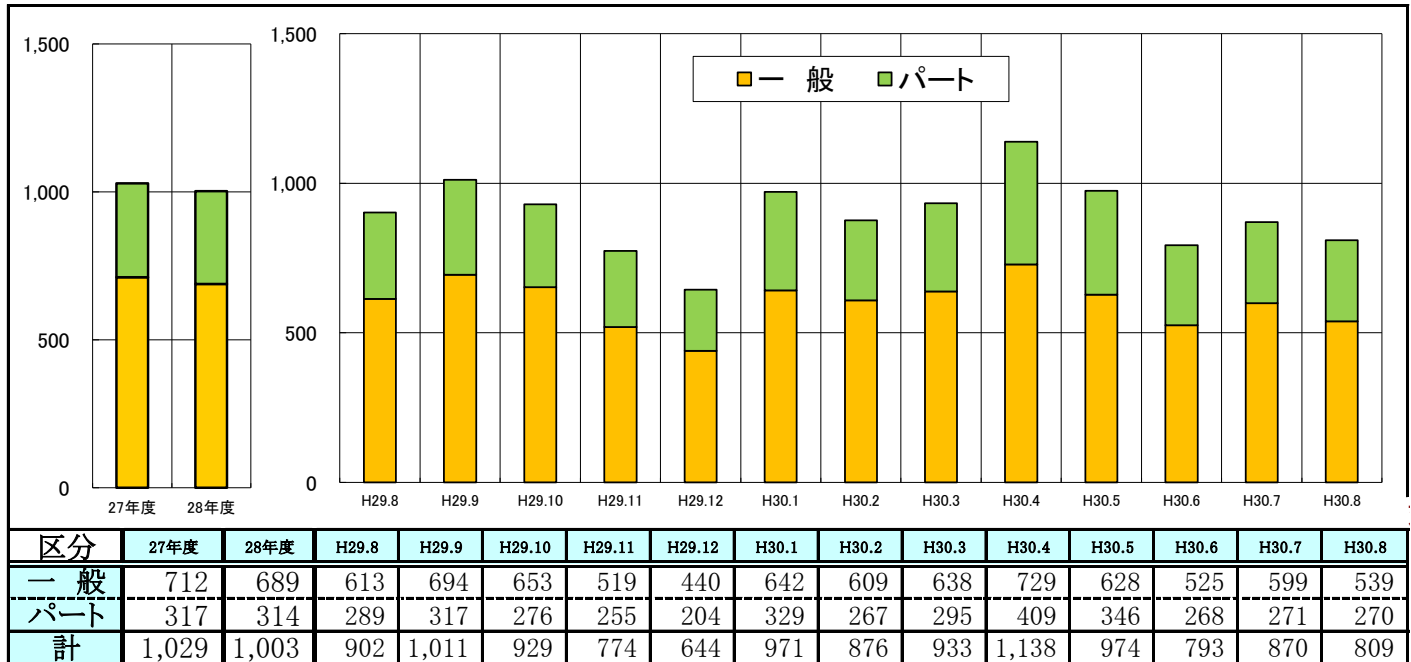
主要産業の産業別求人動向(一般+パート)は、前年同月比で建設業が+0.9%(1件増)、製造業が+13.4%(50件増)、運輸業が▲17.6%(26件減)、卸・小売業が+48.0%(47件増)、飲食・宿泊業は+65.0%(13件増)、医療・福祉業は+35.6%(115件増)、サービス業が+73.0%(165件増)となった。



### 3. 新規求職者の動向

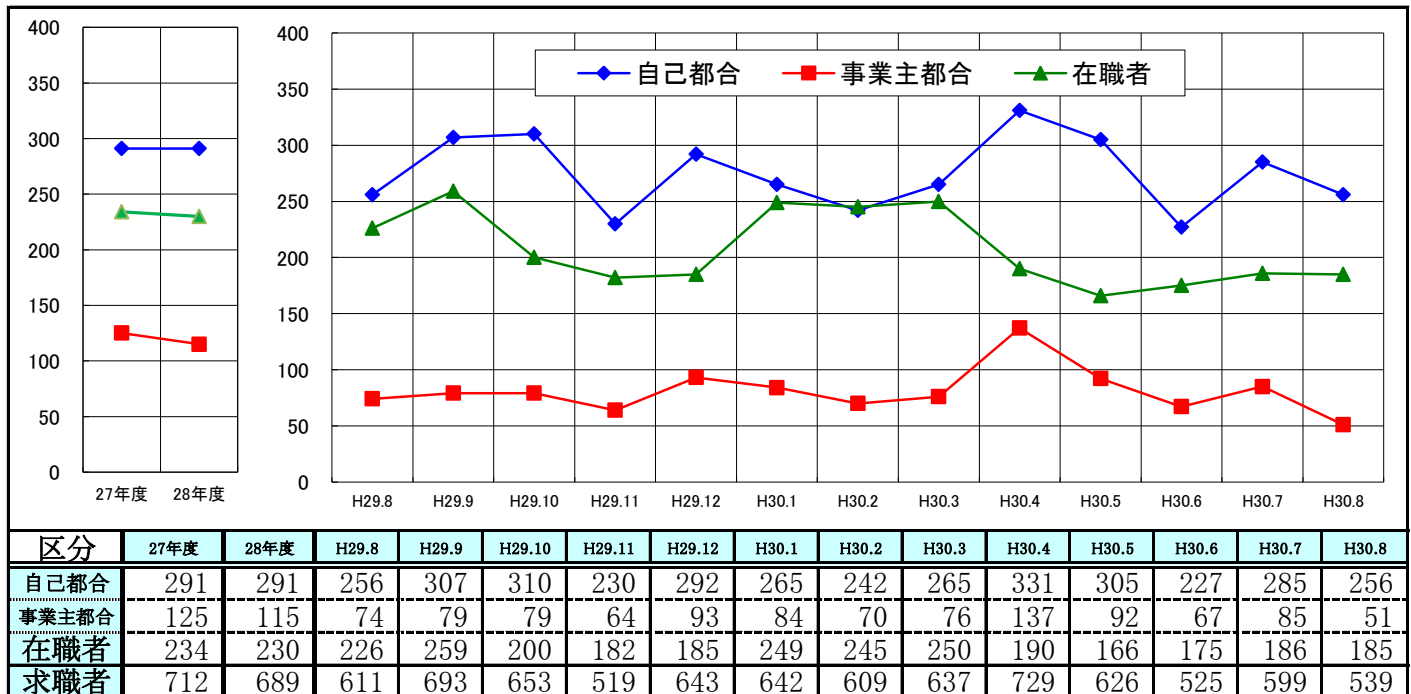
#### ① 雇用形態別求職状況

8月の新規求職者は809人で前年同月比▲10.3%となった。  
 新規求職のうち一般求職は539人(前年同月比▲12.1%)、パートは270人(前年同月比▲6.6%)となった。パートの占有率は33.4%となった。



#### ② 離職理由別新規求職状況

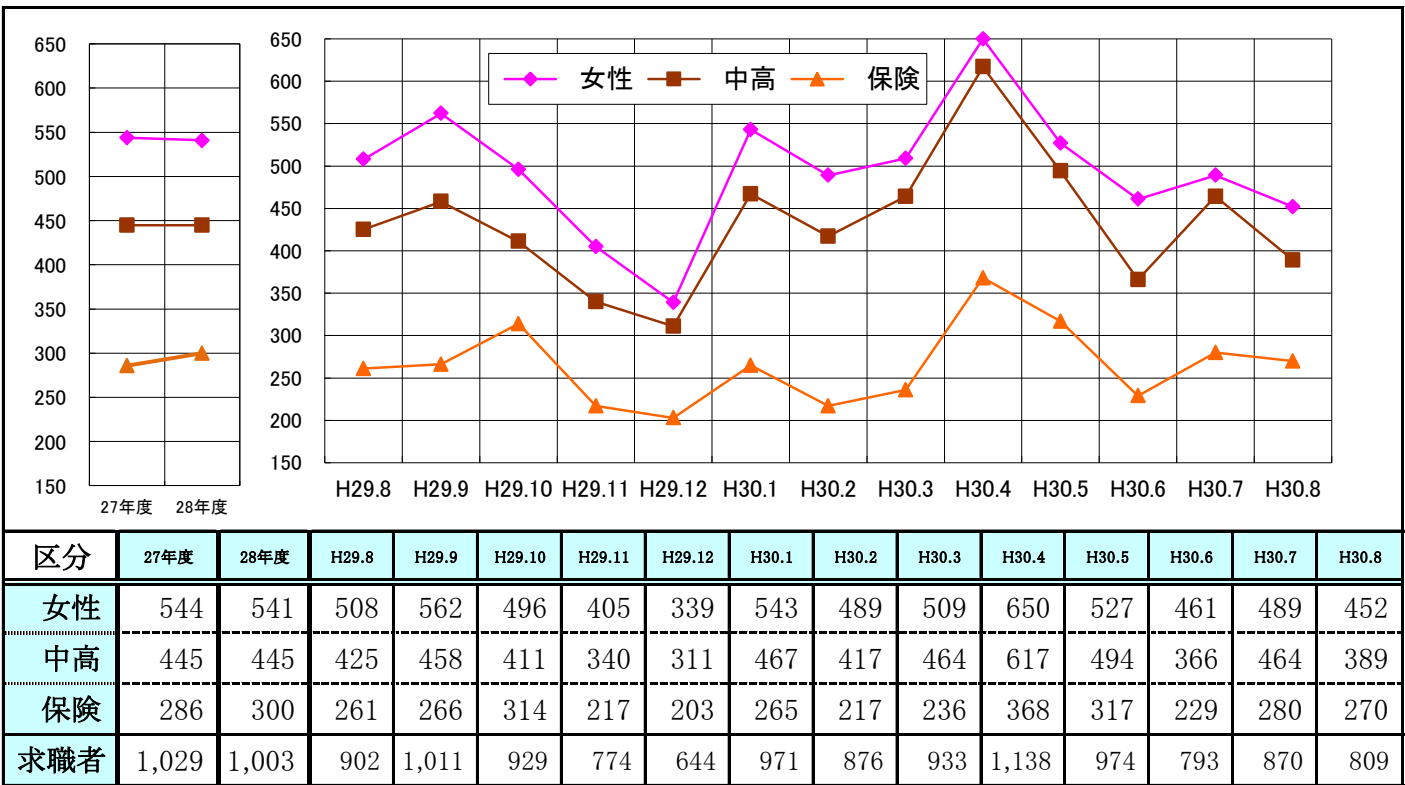
一般新規求職者のうち、自己都合離職者は256人(前年同月比0.0%)、事業主都合離職者は51人(前年同月比▲31.1%)、在職者は185人(前年同月比▲18.1%)となった。



※ この「求職者」は、一般新規求職者のうち臨時、パートを除いたものをいう

### ③ 女性・中高年齢者並びに保険受給者の状況

新規求職者のうち、女性は452人（前年同月比▲11.0%）、中高年齢者389人（前年同月比▲8.5%）、雇用保険受給者は270人（前年同月比+3.4%）となった。



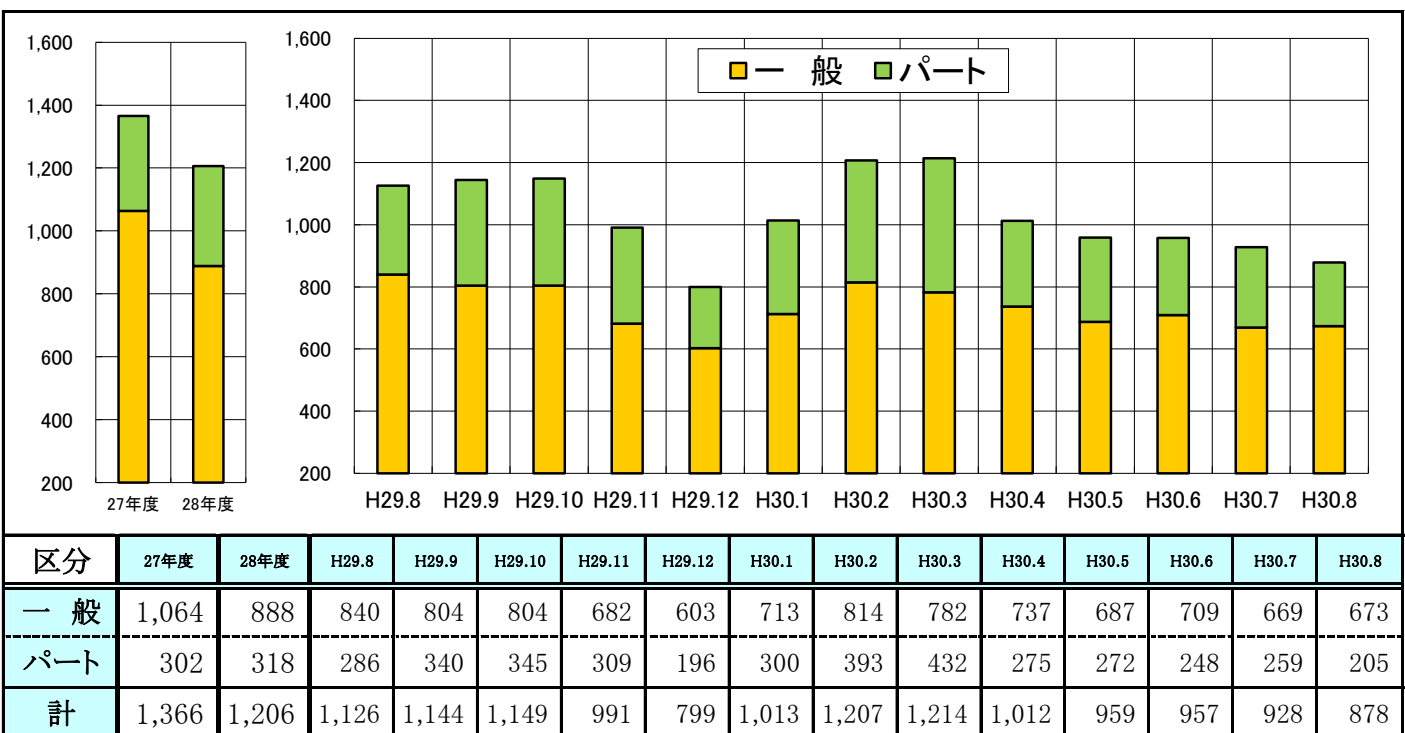
※ この「求職者」は、臨時、パートを含めたものをいう

### 4. 紹介・就職件数、就職率の状況

#### ① 紹介件数

紹介件数は878件で、前年同月比▲22.0%（248件減）となった。

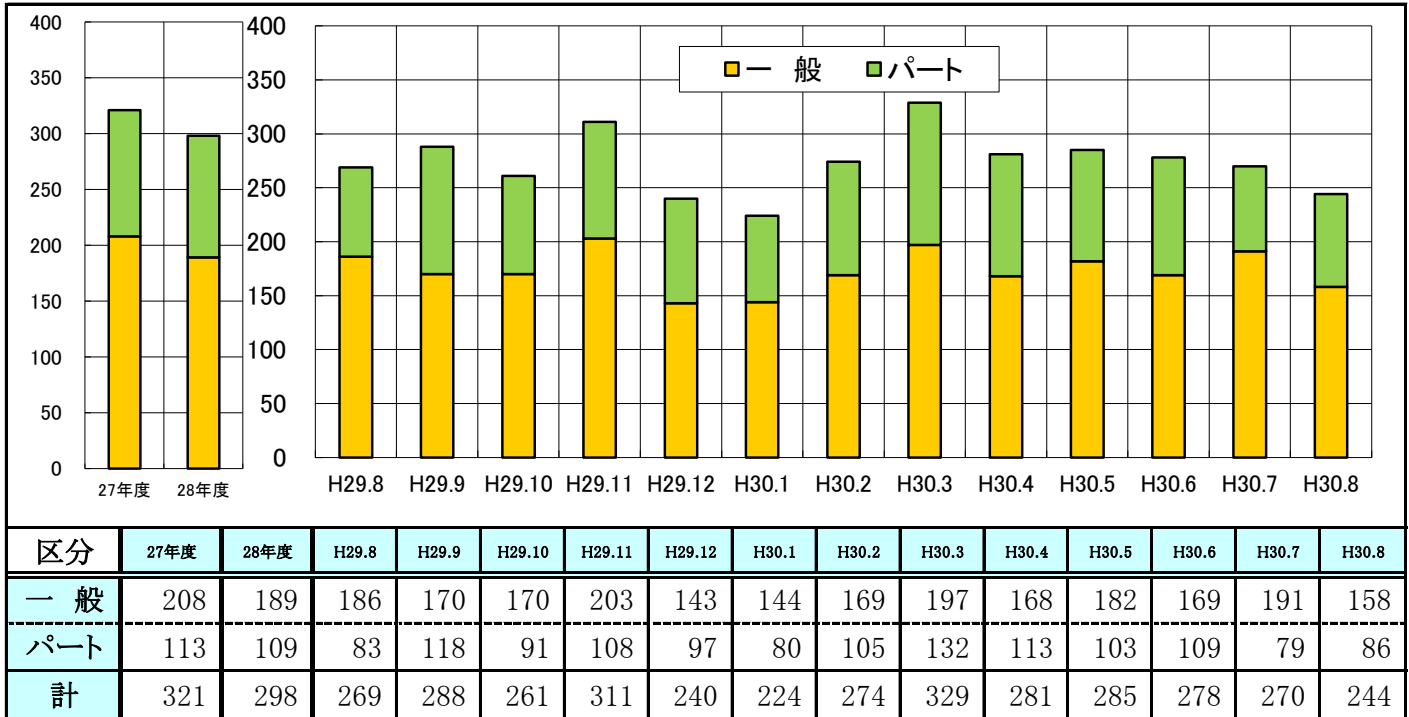
一般は673件で前年同月比▲19.9%（167件減）となり、パートが205件で前年同月比▲28.3%（81件減）となった。



## ② 就職件数

就職件数は244件で対前年比▲9.3% (25件減) となった。

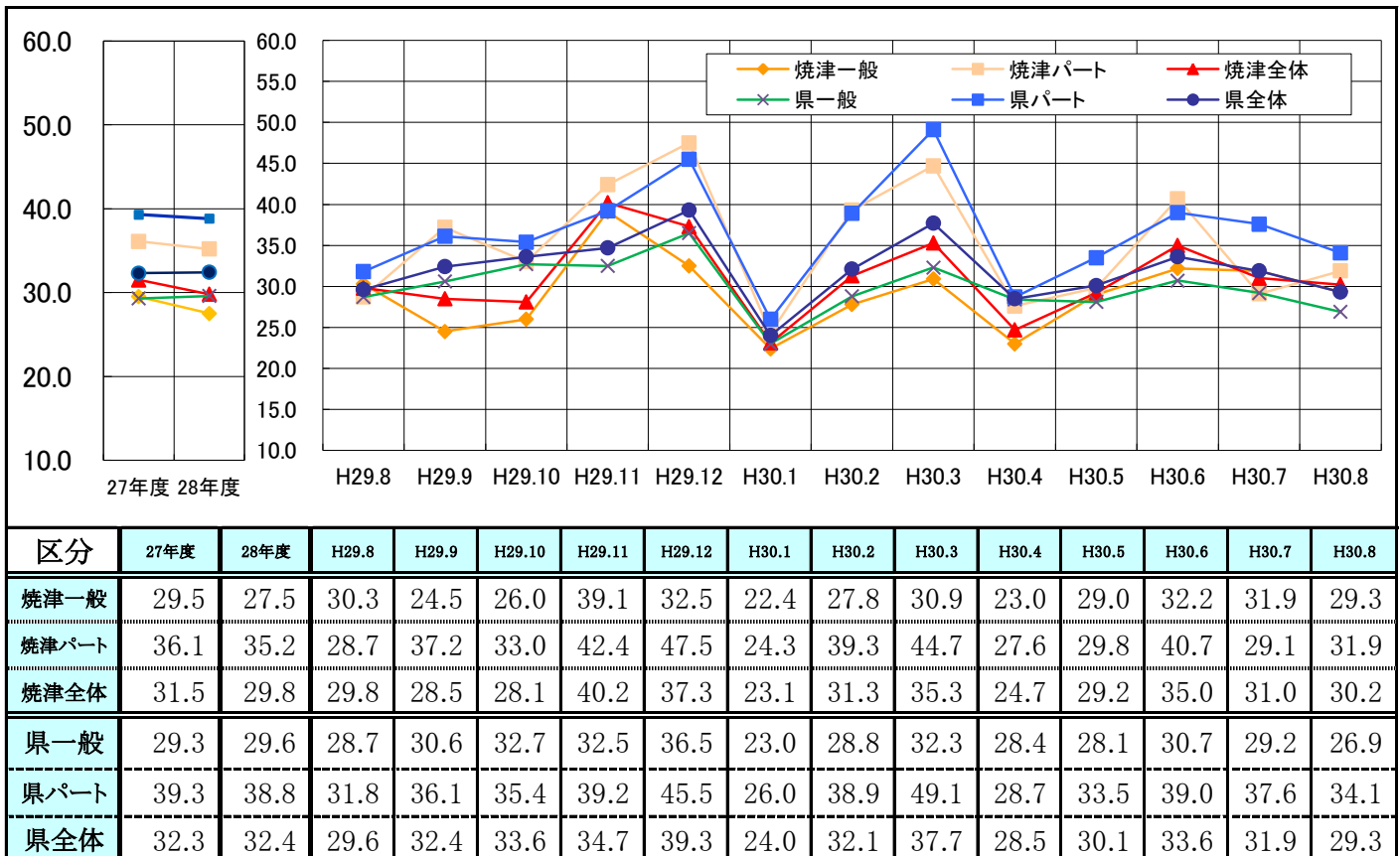
一般は158件で対前年比▲15.1% (28件減)、パートは86件で対前年比+3.6% (3件増) であった。



## ③ 就職率(就職数÷新規求職者)

8月の就職率は30.2% (前年同月比+0.4p) で、県の就職率と比べると0.9p上回った。

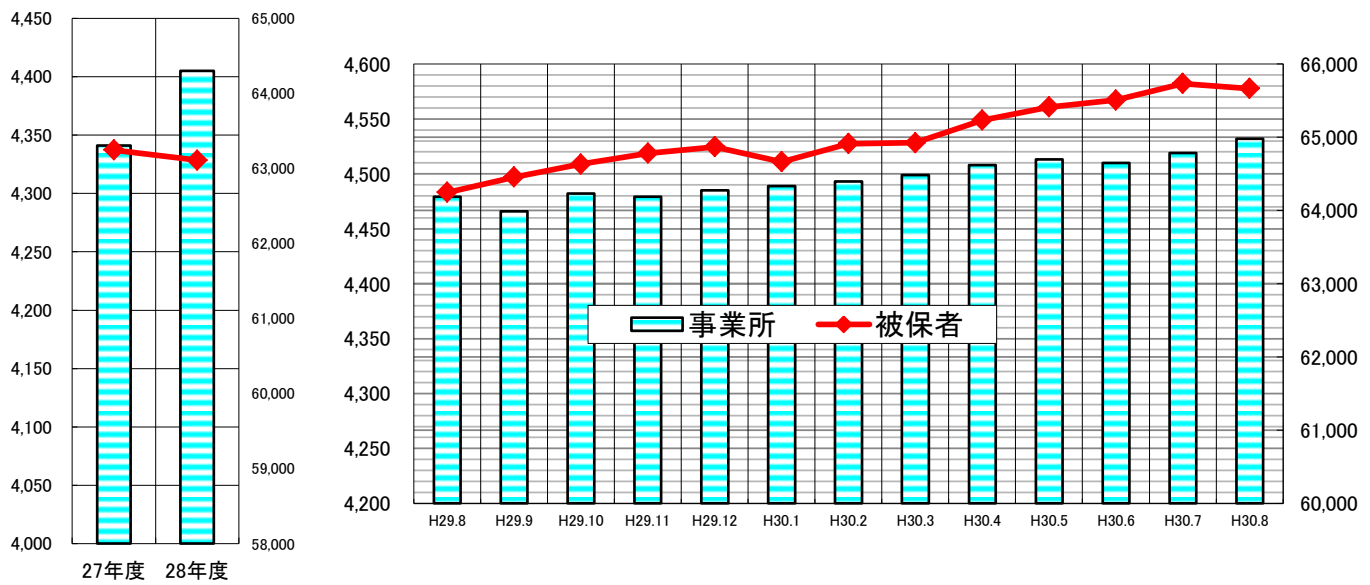
一般は29.3% (前年同月比▲1.0p) で県の就職率と比べると2.4p上回った。パートは31.9% (前年同月比+3.2p) で、県の就職率と比べると2.2p下回った。



## 5. 雇用保険関係指標の動向

### ① 適用事業所数、被保険者数

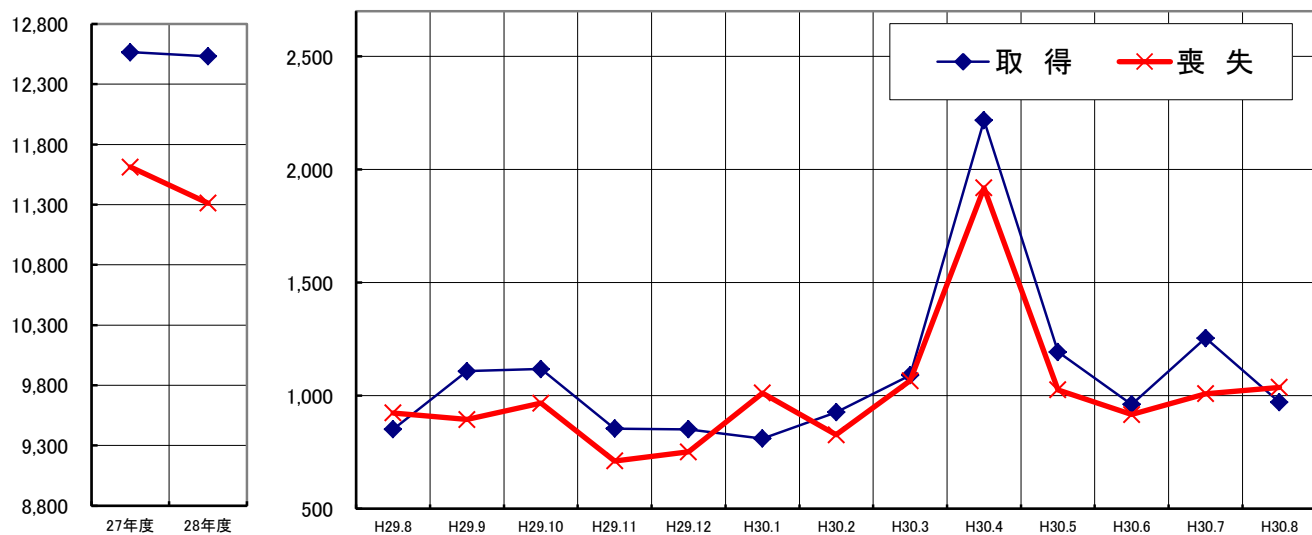
適用事業所は、4,532事業所で前年同月比+1.2%と増加した。  
また、被保険者数は、65,666人となり前年同月比+2.2%と増加した。



区分	27年度	28年度	H29.8	H29.9	H29.10	H29.11	H29.12	H30.1	H30.2	H30.3	H30.4	H30.5	H30.6	H30.7	H30.8
事業所	4,341	4,405	4,479	4,466	4,482	4,479	4,485	4,489	4,493	4,499	4,508	4,513	4,510	4,519	4,532
被保険者	63,247	63,111	64,248	64,457	64,634	64,782	64,869	64,665	64,913	64,925	65,234	65,414	65,507	65,732	65,666

### ② 資格取得・喪失状況

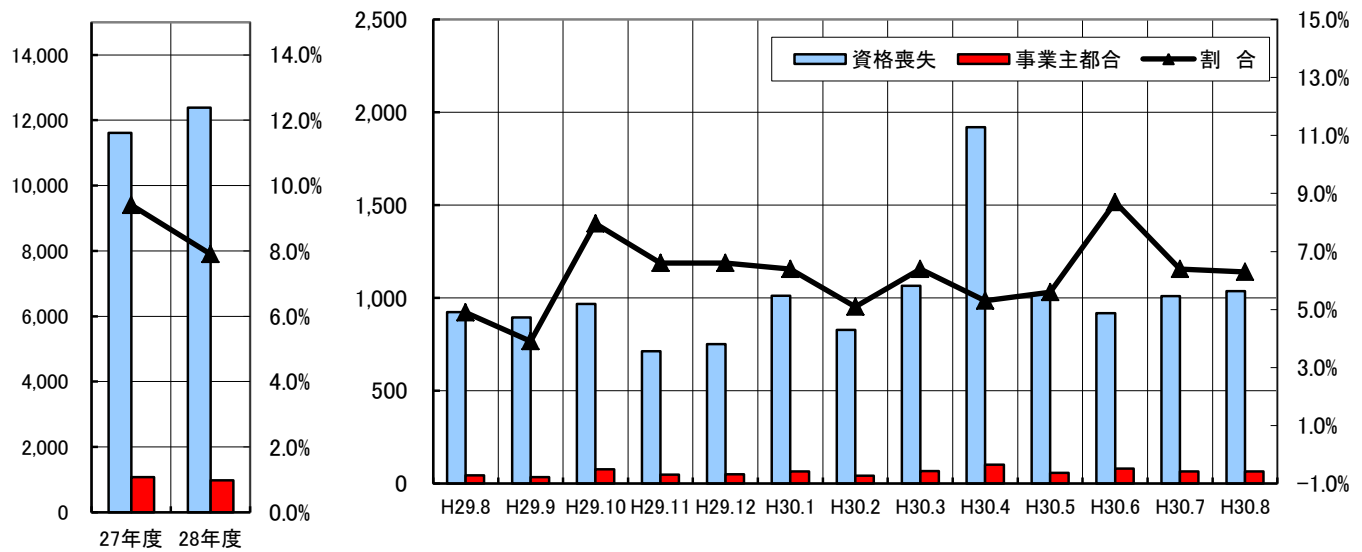
資格取得者数は971件で、前年同月比+14.0%と増加した。  
また、資格喪失者数は1,037件で、前年同月比+12.2%と増加した。



区分	27年度	28年度	H29.8	H29.9	H29.10	H29.11	H29.12	H30.1	H30.2	H30.3	H30.4	H30.5	H30.6	H30.7	H30.8
取得	12,566	12,533	852	1,109	1,118	855	852	811	927	1,091	2,218	1,194	962	1,255	971
喪失	11,613	11,313	924	895	967	712	752	1,012	827	1,066	1,919	1,026	917	1,009	1,037

### ③ 事業主都合による離職の状況

雇用保険資格喪失者のうち事業主都合離職者を見ると、前年同月比44.4%と増加、資格喪失者に占る割合は、6.3%となった。

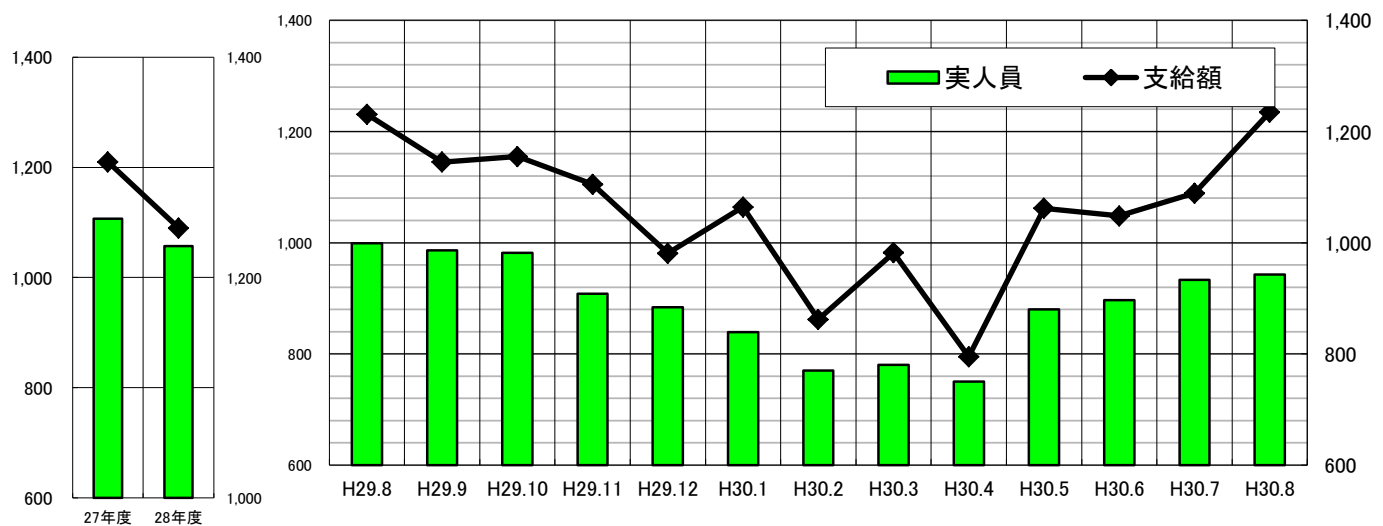


区分	27年度	28年度	H29.8	H29.9	H29.10	H29.11	H29.12	H30.1	H30.2	H30.3	H30.4	H30.5	H30.6	H30.7	H30.8
資格喪失	11,613	12,383	924	895	967	712	752	1,012	827	1,066	1,919	1,026	917	1,009	1,037
事業主都合	1,072	981	45	35	77	47	50	65	42	68	102	57	80	65	65
割合	9.4%	7.9%	4.9%	3.9%	8.0%	6.6%	6.6%	6.4%	5.1%	6.4%	5.3%	5.6%	8.7%	6.4%	6.3%

### ④ 受給者実人員の状況

受給者実人員は943人で前年同月比▲5.6%と減少した。

(最大11年9月2,917人)



区分	27年度	28年度	H29.8	H29.9	H29.10	H29.11	H29.12	H30.1	H30.2	H30.3	H30.4	H30.5	H30.6	H30.7	H30.8
実人員	1,107	1,057	999	986	982	908	884	839	770	780	750	880	897	933	943
支給額	1,305	1,245	1,231	1,145	1,155	1,105	981	1,064	862	982	795	1,062	1,048	1,089	1,235

(支給額: 十万単位)