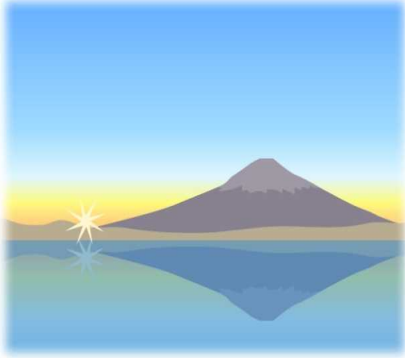


平成30年9月号

## ハローワーク富士宮



あなたとチャレンジ ～地域に根ざしたハローワーク～

富士宮公共職業安定所  
電話 0544-26-3128  
FAX 0544-23-9401

# 富士宮地区障がい者就職面接会の御案内

日時 平成30年10月12日(金曜日) 13時30分～16時00分  
※受付開始時間 12時45分から

会場 富士宮市役所 7階 特大会議室 (富士宮市弓沢町150)

内容 障がいのある方と富士宮地区を中心とした事業所の担当者との  
個別面談方式の就職面接会です。(複数の企業と面接可能)

持ち物 ①同封の障がい者就職面接会受付票  
②履歴書(複数の企業と面談する場合は複数枚必要です。コピー可)  
③障害者手帳 ※事前の申し込みは必要ありません。

問合せ先 ハローワーク富士宮 障がい者支援担当 電話0544-26-3128

## 1. 労働市場の概況（平成30年7月分）

### （1）求 人の状況

新規求人数は828人で、対前年同月比10.0%増加した。これを一般・パート別に前年同月と比較すると、一般は497人で9.2%の増加、パートは331人で11.1%の増加となった。月間有効求人数は2,237人で、対前年同月比0.8%増加した。

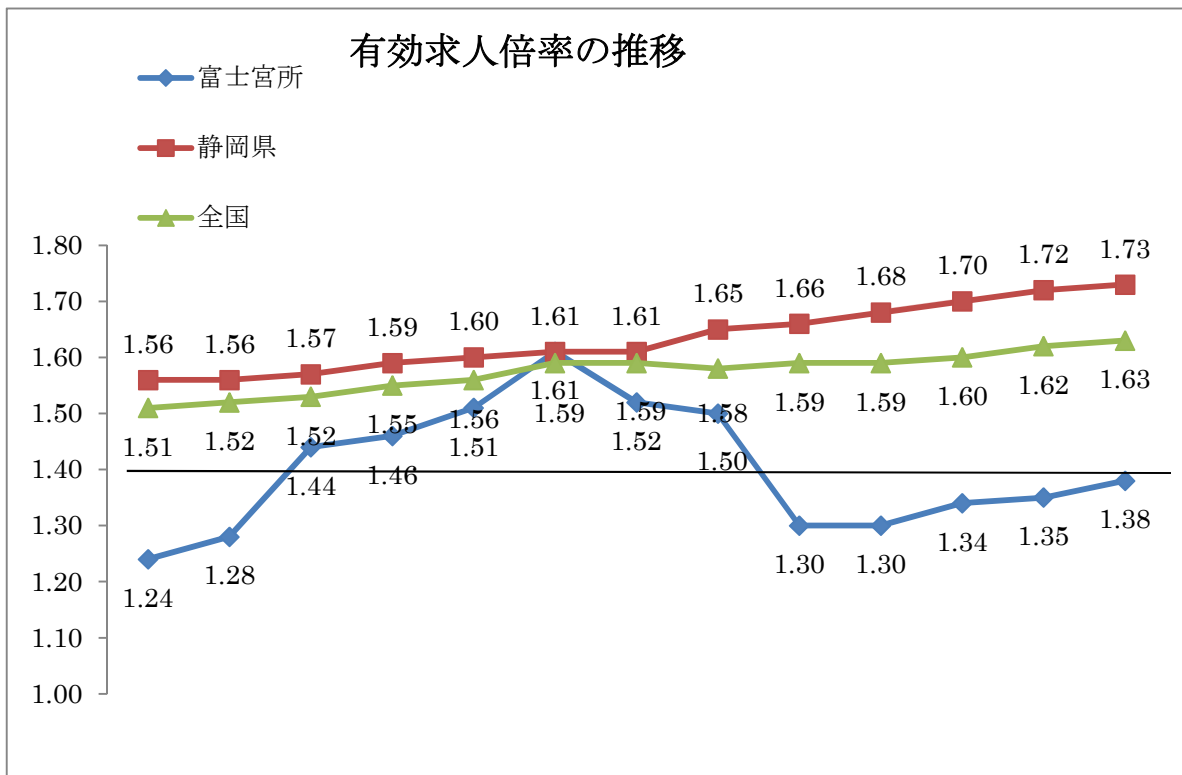
### （2）求 職の状況

新規求職申込件数は343件で対前年同月比18.5%減少した。これを一般・パート別に前年同月と比較すると、一般は233件で27.9%減少、パートは110件で12.2%の増加となった。月間有効求職者数は1,622人で、対前年同月比9.2%の減少となった。

### （3）就 職の状況

就職件数は132件で対前年同月比19.5%の減少であった。就職率は38.5%で対前年同月比0.5ポイント下回った。これを一般・パート別に前年同月と比較すると、一般の就職件数は84件で23.6%の減少となった。就職率は36.1%で2.0ポイント上回った。また、パートの就職件数は48件で11.1%の減少であった。就職率は43.6%で11.5ポイント下回った。

なお、常用就職件数は129件で対前年同月比16.2%減少となった。



区分	28年度平均	29年度平均	29/7	8	9	10	11	12	30/1	2	3	4	5	6	7
富士宮	1.11	1.36	1.24	1.28	1.44	1.46	1.51	1.61	1.52	1.50	1.30	1.30	1.34	1.35	1.38
静岡県	1.39	1.58	1.56	1.56	1.57	1.59	1.60	1.61	1.61	1.65	1.66	1.68	1.70	1.72	1.73
全国	1.39	1.54	1.51	1.52	1.53	1.55	1.56	1.59	1.59	1.58	1.59	1.59	1.60	1.62	1.63

参加無料

事前申込不要

入退場自由

# シニア向け ～お仕事説明会～

平成30年

9/26(水)

10:00～12:00  
(受付9:30～)

富士宮市総合福祉会館 第1・2会議室

対象者

お仕事探しをしている方。

概ね60才以上の方。

富士宮宮原7-1  
電話 0544-22-0294

雇用保険受給者の方は  
求職活動実績に該当します！

## 参加予定事業所

- ①シルバー人材センター
- ②富士大洋(株)
- ③(株)橘商事
- ④(株)中里メッキ
- ⑤社会福祉法人湖成会
- ⑥(株)セブンイレブン・ジャパン

## 相談コーナー

お仕事探しの様々な相談ができます。

ハローワークに求職登録している方は、ハローワークカードまたは雇用保険受給資格者証を持参してください。

※ハローワークに求職登録していなくても参加は可能ですが、面接をされた場合は、ハローワークサービスの対象者として求職登録をさせていただきます。

主催／富士宮市市役所 福祉企画課、ハローワーク富士宮

問合せ先／富士宮市役所 福祉企画課 0544-22-1591 ハローワーク富士宮 0544-26-3128

参加無料

事前申込不要

入退場自由

ハローワーク富士・富士宮・鯉沢

# 合同就職面接会

平成30年

11/9(金)

13:30～15:30  
(受付13:00～)

富士宮市民文化会館

2F 小ホール

対象者

お仕事探しをしている方。

学生さんも大歓迎！

合同就職面接会

雇用保険受給者の方は  
求職活動実績に該当します！

富士・富士宮・鯉沢管内の企業が約25社参加します。

相談コーナー

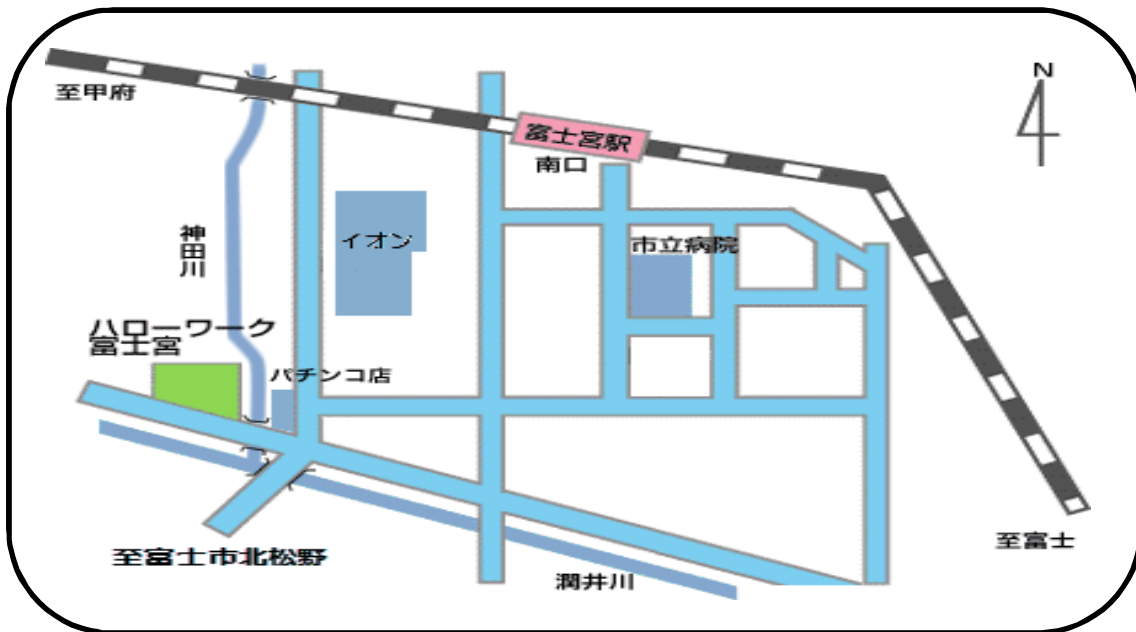
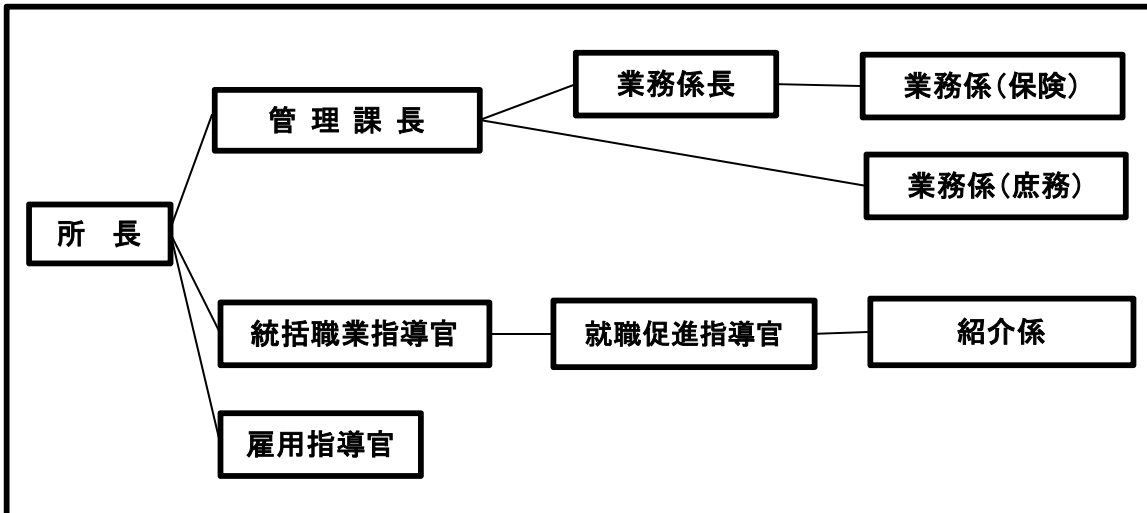
お仕事探しの様々な相談ができます。

ハローワークに求職登録している方は、ハローワークカードまたは雇用保険受給資格者証を持参してください。  
※ハローワークに求職登録していなくても参加は可能ですが、面接をされた場合は、ハローワークサービスの対象者として求職登録をさせていただきます。



富士宮市宮町14-2

●組織図



富士宮公共職業安定所  
〒418-0031  
富士宮市神田川町14-3  
電話 0544-26-3128  
FAX 0544-23-9401