

ハローワーク富士

平成30年7月

業務指標

## 職業紹介関係及び雇用保険関係主要指標

富士所

平成30年7月分

年月		平成30年 7月	平成30年 6月	平成29年 7月	対前月 増減率(差)	対前年同月 増減率(差)
項目						
職業紹介全数	新規求職申込件数	741	691	779	7.2 %	▲ 4.9 %
	月間有効求職者数	2,983	3,064	3,250	▲ 2.6 %	▲ 8.2 %
	新規求人数	1,621	1,510	1,573	7.4 %	3.1 %
	月間有効求人数	4,575	4,836	4,541	▲ 5.4 %	0.7 %
	就職件数	218	237	273	▲ 8.0 %	▲ 20.1 %
	新規求人倍率(倍)	2.19	2.19	2.02	0.00 p	0.17 p
	有効求人倍率(倍)	1.53	1.58	1.40	▲ 0.05 p	0.13 p
	就職率(%)	29.4	34.3	35.0	▲ 4.9 p	▲ 5.6 p
一般	新規求職申込件数	531	463	546	14.7 %	▲ 2.7 %
	月間有効求職者数	1,889	1,894	2,110	▲ 0.3 %	▲ 10.5 %
	新規求人数	1,041	994	983	4.7 %	5.9 %
	月間有効求人数	2,866	2,948	2,769	▲ 2.8 %	3.5 %
	就職件数	147	162	173	▲ 9.3 %	▲ 15.0 %
	就職率(%)	27.7	35.0	31.7	▲ 7.3 p	▲ 4.0 p
パートタイム	新規求職申込件数	210	228	233	▲ 7.9 %	▲ 9.9 %
	月間有効求職者数	1,094	1,170	1,140	▲ 6.5 %	▲ 4.0 %
	新規求人数	580	516	590	12.4 %	▲ 1.7 %
	月間有効求人数	1,709	1,888	1,772	▲ 9.5 %	▲ 3.6 %
	就職件数	71	75	100	▲ 5.3 %	▲ 29.0 %
	就職率(%)	33.8	32.9	42.9	0.9 p	▲ 9.1 p
雇用保険	適用事業所数	4,257	4,243	4,216	0.3 %	1.0 %
	被保険者数	80,544	80,320	79,291	0.3 %	1.6 %
	資格取得者数	1,049	1,208	1,053	▲ 13.2 %	▲ 0.4 %
	資格喪失者数	941	949	926	▲ 0.8 %	1.6 %
	受給者実人員	612	591	711	3.6 %	▲ 13.9 %

注) 1: 全数=一般+パート  
2: ▲は減少率(差)、pはポイント。

## 職業紹介関係業務指標（実数その1）

富士所

	①新規求職申込件数						②月間有効求職者数						③新規求人数			④月間有効求人数			⑤新規求人倍率			⑥月間有効求人倍率			参考			
	全数	一般	パート	中高年	高齢	保険	全数	一般	パート	中高年	高齢	保険	全数	一般	パート	全数	一般	パート	全数	一般	パート	全数	一般	パート	静岡県	全国		
平成22年度	14,675	10,443	4,232	5,848	3,397	4,504	61,889	44,144	17,745	28,359	17,054	28,085	11,396	7,208	4,188	28,116	17,850	10,266										
年度平均	1,223	870	353	487	283	375	5,157	3,679	1,479	2,363	1,421	2,340	950	601	349	2,343	1,488	856	0.78	0.69	0.99	0.45	0.40	0.58	0.52	0.56		
平成23年度	13,069	9,378	3,691	5,100	2,921	3,829	54,784	39,130	15,654	24,135	14,450	23,976	11,510	7,543	3,967	29,974	19,685	10,289										
年度平均	1,089	782	308	425	243	319	4,565	3,261	1,305	2,011	1,204	1,998	959	629	331	2,498	1,640	857	0.88	0.80	1.07	0.55	0.50	0.66	0.65	0.68		
平成24年度	13,379	9,678	3,701	5,420	3,005	4,132	53,760	38,177	15,583	23,982	13,834	23,166	12,588	8,092	4,496	33,465	21,675	11,790										
年度平均	1,115	807	308	452	250	344	4,480	3,181	1,299	1,999	1,153	1,931	1,049	674	375	2,789	1,806	983	0.94	0.84	1.21	0.62	0.57	0.76	0.79	0.82		
平成25年度	12,630	8,972	3,658	5,005	2,837	3,791	53,382	37,427	15,955	23,626	13,407	22,848	15,041	9,301	5,740	40,364	24,877	15,487										
年度平均	1,053	748	305	417	236	316	4,449	3,119	1,330	1,969	1,117	1,904	1,253	775	478	3,364	2,073	1,291	1.19	1.04	1.57	0.76	0.66	0.97	0.90	0.97		
平成26年度	11,798	8,346	3,452	4,908	2,757	3,085	50,106	34,617	15,489	23,022	13,480	19,983	16,924	10,894	6,030	46,642	30,039	16,603										
年度平均	983	696	288	409	230	257	4,176	2,885	1,291	1,919	1,123	1,665	1,410	908	503	3,887	2,503	1,384	1.43	1.31	1.75	0.93	0.87	1.07	1.10	1.11		
平成27年度	10,734	7,452	3,282	4,569	2,495	2,974	45,590	30,944	14,646	21,665	12,455	17,863	17,393	10,994	6,399	49,567	31,223	18,344										
年度平均	895	621	274	381	208	248	3,799	2,579	1,221	1,805	1,038	1,489	1,449	916	533	4,131	2,602	1,529	1.62	1.48	1.95	1.09	1.01	1.25	1.21	1.23		
平成28年度	10,245	7,015	3,230	4,558	2,577	2,960	42,583	27,721	14,862	20,536	12,015	17,101	18,725	11,283	7,442	53,343	32,271	21,072										
年度平均	854	585	269	380	215	247	3,549	2,310	1,239	1,711	1,001	1,425	1,560	940	620	4,445	2,689	1,756	1.83	1.61	2.30	1.25	1.16	1.42	1.39	1.39		
平成29年度	9,459	6,454	3,005	4,316	2,402	2,540	37,986	24,638	13,348	18,685	10,972	14,369	20,963	12,689	8,274	59,794	36,239	23,555										
年度平均	788	538	250	360	200	212	3,166	2,053	1,112	1,557	914	1,197	1,747	1,057	690	4,983	3,019	1,963	2.22	1.97	2.75	1.57	1.47	1.76	1.58	1.54		
平成29年度 成 年 度	4月	997	625	372	497	316	3,439	2,198	1,241	1,724	1,061	1,288	1,818	1,107	711	4,611	2,776	1,835	1.82	1.77	1.91	1.34	1.26	1.48	1.50	1.47		
	5月	849	567	282	377	207	3,481	2,213	1,268	1,727	1,040	1,338	1,526	956	570	4,549	2,803	1,746	1.80	1.69	2.02	1.31	1.27	1.38	1.52	1.49		
	6月	772	529	243	341	194	3,402	2,146	1,256	1,677	1,011	1,329	1,617	969	648	4,741	2,920	1,821	2.09	1.83	2.67	1.39	1.36	1.45	1.55	1.50		
	7月	779	546	233	357	204	3,250	2,110	1,140	1,587	956	1,314	1,573	983	590	4,541	2,769	1,772	2.02	1.80	2.53	1.40	1.31	1.55	1.56	1.51		
	8月	792	586	206	329	183	3,214	2,139	1,075	1,571	923	1,300	1,792	1,075	717	4,781	2,926	1,855	2.26	1.83	3.48	1.49	1.37	1.73	1.56	1.52		
	9月	794	534	260	349	178	3,205	2,120	1,085	1,548	895	1,263	1,698	1,045	653	4,949	3,007	1,942	2.14	1.96	2.51	1.54	1.42	1.79	1.57	1.53		
	10月	766	510	256	349	195	3,193	2,073	1,120	1,548	890	1,227	1,753	1,164	589	5,017	3,126	1,891	2.29	2.28	2.30	1.57	1.51	1.69	1.59	1.55		
	11月	672	476	196	287	155	3,039	1,974	1,065	1,484	852	1,167	1,709	972	737	5,030	3,113	1,917	2.54	2.04	3.76	1.66	1.58	1.80	1.60	1.56		
	12月	630	421	209	319	165	2,846	1,852	994	1,429	816	1,066	1,781	1,046	735	5,090	3,074	2,016	2.83	2.48	3.52	1.79	1.66	2.03	1.60	1.59		
	1月	794	519	275	364	205	2,886	1,859	1,027	1,441	830	1,068	2,028	1,257	771	5,379	3,204	2,175	2.55	2.42	2.80	1.86	1.72	2.12	1.61	1.59		
	2月	749	539	210	321	184	2,952	1,932	1,020	1,449	837	1,006	1,881	1,012	869	5,525	3,234	2,291	2.51	1.88	4.14	1.87	1.67	2.25	1.65	1.58		
	3月	865	602	263	426	216	3,079	2,022	1,057	1,500	861	1,003	1,787	1,103	684	5,581	3,287	2,294	2.07	1.83	2.60	1.81	1.63	2.17	1.66	1.59		
平成30年度 成 年 度	4月	911	589	322	444	285	3,191	2,098	1,093	1,569	936	1,091	1,909	1,144	765	5,397	3,169	2,228	2.10	1.94	2.38	1.69	1.51	2.04	1.68	1.59		
	5月	821	514	307	387	236	3,198	2,011	1,187	1,624	995	1,138	1,566	908	658	5,141	3,057	2,084	1.91	1.77	2.14	1.61	1.52	1.76	1.70	1.60		
	6月	691	463	228	316	173	3,064	1,894	1,170	1,545	953	1,102	1,510	994	516	4,836	2,948	1,888	2.19	2.15	2.26	1.58	1.56	1.61	1.72	1.62		
	7月	741	531	210	347	180	2,983	1,889	1,094	1,502	881	1,129	1,621	1,041	580	4,575	2,866	1,709	2.19	1.96	2.76	1.53	1.52	1.56	1.73	1.63		
	8月																											
	9月																											
	10月																											
	11月																											
	12月																											
	1月																											
	2月																											
	3月																											

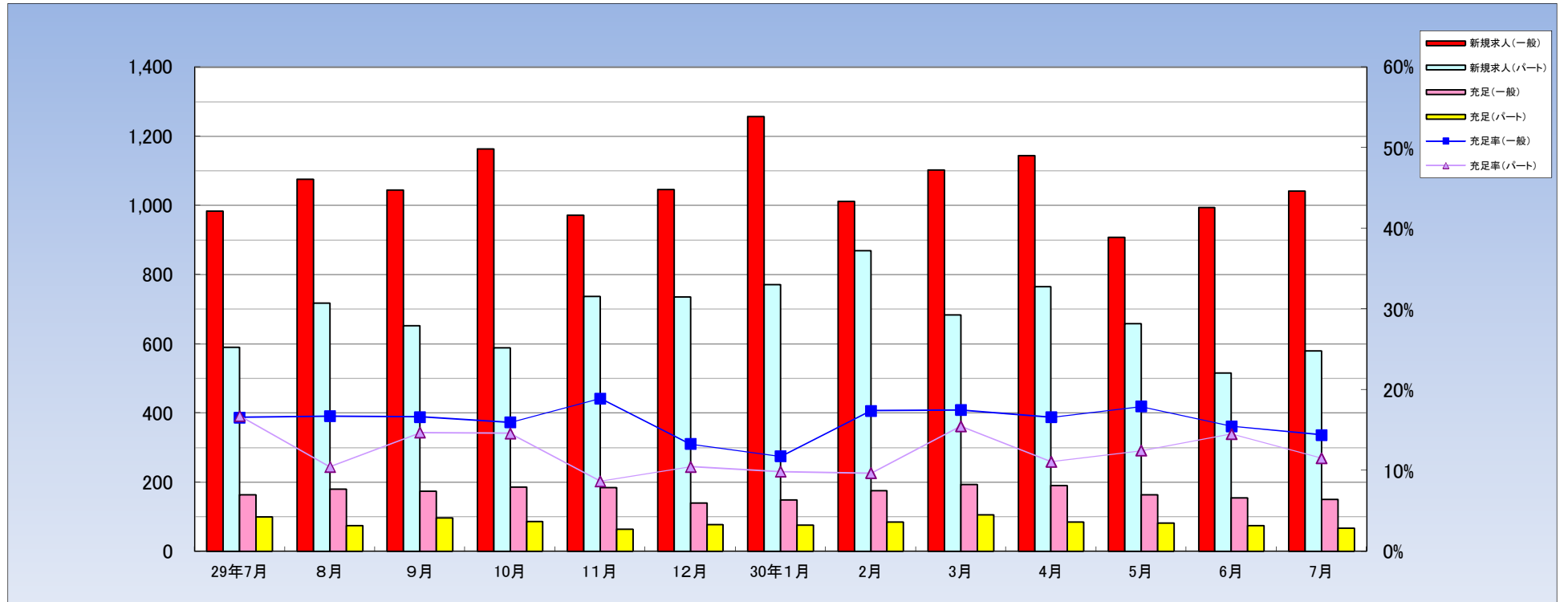
平成29年12月以前の有効求人倍率は、季節調整値（※「季節調整法はセンサス局法Ⅱ（X-12-ARIMA）による」）の為、変更になっていることがあります。







## 職業紹介関係業務指標（実数その3）



		平成25年度	平成26年度	平成27年度	平成28年度	平成29年度	29年7月	8月	9月	10月	11月	12月	30年1月	2月	3月	4月	5月	6月	7月
新規求人数	一般	9,301	10,894	10,994	11,283	12,689	983	1,075	1,045	1,164	972	1,046	1,257	1,012	1,103	1,144	908	994	1,041
	パート	5,740	6,030	6,399	7,442	8,274	590	717	653	589	737	735	771	869	684	765	658	516	580
充足数	一般	2,534	2,527	2,316	2,161	2,082	163	180	174	186	184	139	148	176	193	190	163	154	150
	パート	1,291	1,113	1,106	1,053	999	99	75	96	86	64	77	76	84	106	85	82	75	67
充足率	一般	27.2%	23.2%	21.1%	19.2%	16.4%	16.6%	16.7%	16.7%	16.0%	18.9%	13.3%	11.8%	17.4%	17.5%	16.6%	18.0%	15.5%	14.4%
	パート	22.5%	18.5%	17.3%	14.1%	12.1%	16.8%	10.5%	14.7%	14.6%	8.7%	10.5%	9.9%	9.7%	15.5%	11.1%	12.5%	14.5%	11.6%

# 平成30年7月 産業・規模別 新規求人状況

富士所

(一般+パートタイム)

産業別・規模別／項目	当月	前月	前年同月	対前月比	対前年比
農、林、漁業	3	4	3	▲ 25.0	0.0
鉱業、採石業、砂利採取業	0	0	0	0.0	0.0
建設業	186	114	90	63.2	106.7
製造業	350	304	247	15.1	41.7
食料品製造業	77	43	34	79.1	126.5
飲料・たばこ・飼料製造業	2	0	0	—	—
繊維工業	0	3	1	▲ 100.0	▲ 100.0
木材・木製品製造業	1	18	25	▲ 94.4	▲ 96.0
家具・装備品製造業	0	0	0	0.0	0.0
パルプ・紙・紙加工品製造業	85	87	66	▲ 2.3	28.8
印刷・同関連産業	9	5	1	80.0	800.0
化学工業	6	18	5	▲ 66.7	20.0
石油製品・石炭製品製造業	0	0	0	0.0	0.0
プラスチック製品製造業	25	8	14	212.5	78.6
ゴム製品製造業	0	0	3	0.0	▲ 100.0
窯業・土石製品製造業	2	1	7	100.0	▲ 71.4
鉄鋼業	8	0	0	—	—
非鉄金属製造業	0	2	7	▲ 100.0	▲ 100.0
金属製品製造業	19	31	14	▲ 38.7	35.7
はん用・生産用・業務用機械器具製造業	54	44	28	22.7	92.9
電気機械器具製造業	15	32	14	▲ 53.1	7.1
輸送用機械器具製造業	30	12	21	150.0	42.9
その他の製造業	17	43	7	▲ 60.5	142.9
電気・ガス・熱供給・水道業	0	0	0	0.0	0.0
情報通信業	16	3	8	433.3	100.0
運輸業、郵便業	93	175	107	▲ 46.9	▲ 13.1
卸売・小売業	222	108	149	105.6	49.0
金融・保険業	13	5	0	160.0	—
不動産業、物品賃貸業	4	0	7	—	▲ 42.9
宿泊業、飲食サービス業	29	18	51	61.1	▲ 43.1
教育、学習支援業	12	7	26	71.4	▲ 53.8
医療、福祉	386	493	594	▲ 21.7	▲ 35.0
複合サービス業	11	1	20	1,000.0	▲ 45.0
サービス業	286	272	263	5.1	8.7
公務・その他	10	6	8	66.7	25.0
合 計	1,621	1,510	1,573	7.4	3.1
29人以下	1,021	914	1,050	11.7	▲ 2.8
30～99人	391	326	349	19.9	12.0
100～299人	144	172	109	▲ 16.3	32.1
300～499人	54	80	60	▲ 32.5	▲ 10.0
500から999人	11	18	5	▲ 38.9	120.0
1000人以上	0	0	0	0.0	0.0



# 平成30年7月 職業別 求人・求職・就職 状況

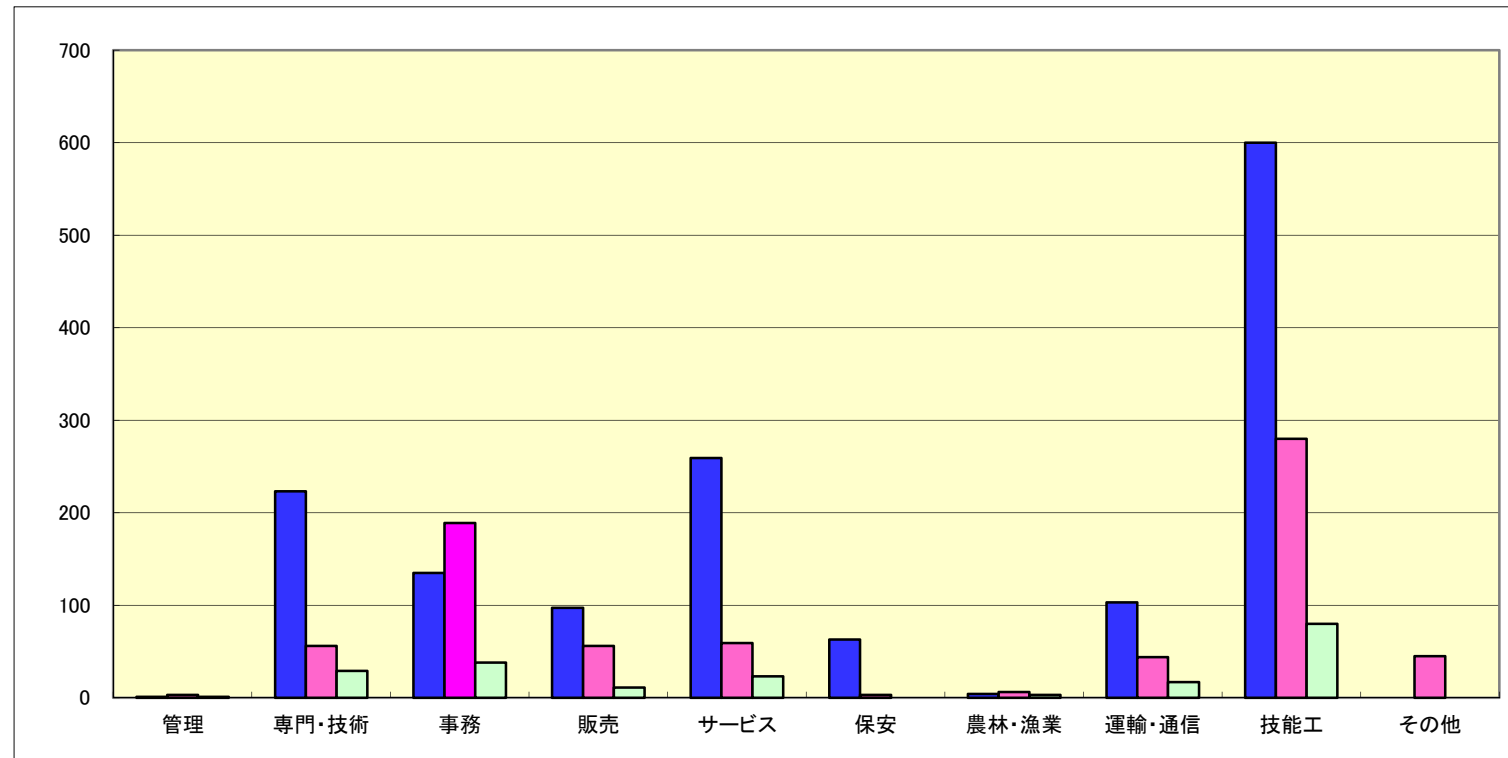
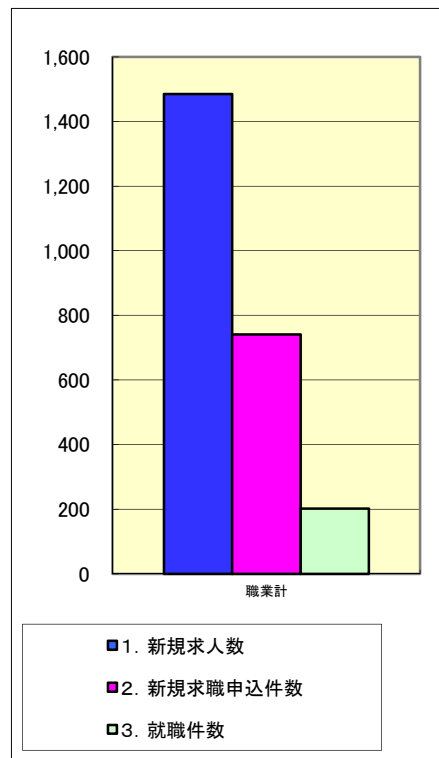
(常用+常用パートタイム)  
(臨時・季節を除く)

H25.4分類改定

	有効求人	有効求職		有効求人倍率	就職件数			
	計	計	一般	パート	計	一般	パート	
職業計	4,134	2,980	1,888	1,092	1.39	202	138	64
専門的、技術的職業	705	304	202	102	2.32	29	21	8
開発・製造技術者	19	44	37	7	0.43	0	0	0
建築・土木技術者	58	15	12	3	3.87	1	1	0
情報処理・通信技術者	30	20	20	0	1.50	2	2	0
その他の技術者	0	1	0	1	0.00	0	0	0
医師、薬剤師等	62	3	2	1	20.67	1	1	0
保健師、助産師等	255	54	25	29	4.72	7	5	2
医療技術者	68	20	13	7	3.40	4	3	1
その他の保健医療	31	12	9	3	2.58	0	0	0
社会福祉専門の職業	154	71	37	34	2.17	10	6	4
その他の専門的職業	28	64	47	17	0.44	4	3	1
管理的職業	3	6	6	0	0.50	1	1	0
事務的職業	351	772	511	261	0.45	38	24	14
一般事務員	205	663	424	239	0.31	31	20	11
会計事務員	18	39	29	10	0.46	3	2	1
生産関連事務員	69	37	33	4	1.86	1	1	0
営業・販売関連事務員	36	28	22	6	1.29	1	0	1
その他の事務的職業	23	5	3	2	4.60	2	1	1
販売の職業	304	205	123	82	1.48	11	8	3
商品販売の職業	152	127	56	71	1.20	5	2	3
営業の職業	152	78	67	11	1.95	6	6	0
サービスの職業	817	229	131	98	3.57	23	8	15
介護・保険医療サービスの職業	571	95	58	37	6.01	10	5	5
生活衛生サービス業	43	16	12	4	2.69	1	0	1
飲食物調理の職業	108	61	27	34	1.77	9	2	7
接客・給仕の職業	81	37	22	15	2.19	2	1	1
その他のサービス業	14	20	12	8	0.70	1	0	1
保安の職業	94	17	12	5	5.53	0	0	0
農林漁業の職業	16	17	14	3	0.94	3	0	3
生産工程の職業	776	427	343	84	1.82	46	42	4
生産設備制御・監視の職業(金属関連)	1	12	11	1	0.08	0	0	0
生産設備制御・監視の職業(金属除く)	32	18	15	3	1.78	2	2	0
生産設備制御・監視の職業(機械組立)	3	6	5	1	0.50	1	1	0
金属製造・加工・溶接・溶断の職業	130	47	43	4	2.77	10	10	0
製品製造・加工処理の職業(金属除く)	266	157	129	28	1.69	14	12	2
機械組立の職業	87	84	66	18	1.04	7	6	1
機械整備・修理の職業	105	37	33	4	2.84	5	5	0
製品検査の職業(金属関連)	15	5	3	2	3.00	0	0	0
製品検査の職業(金属除く)	85	13	5	8	6.54	7	6	1
機械検査の職業	16	6	1	5	2.67	0	0	0
生産関連・類似の職業	36	42	32	10	0.86	0	0	0
輸送・機械運転の職業	354	141	117	24	2.51	18	16	2
自動車運転の職業	283	82	70	12	3.45	13	11	2
その他の運輸の職業	61	44	34	10	1.39	4	4	0
定置・建設機械運転	10	15	13	2	0.67	1	1	0
建設・土木の職業	247	29	23	6	8.52	3	3	0
建設・躯体工事の職業	148	11	8	3	13.45	3	3	0
電気作業員	31	9	8	1	3.44	0	0	0
土木の職業	68	9	7	2	7.56	0	0	0
運搬・清掃・包装等の職業	467	662	316	346	0.71	30	15	15
運搬の職業	136	93	66	27	1.46	12	10	2
清掃の職業	112	58	11	47	1.93	4	1	3
包装の職業	62	35	15	20	1.77	10	3	7
その他の運搬・清掃・包装等の職業	157	476	224	252	0.33	4	1	3
分類不能の職業	0	171	90	81	0.00	0	0	0

# 平成30年7月 職業別 求人・求職・就職 状況

(常用+常用パートタイム)



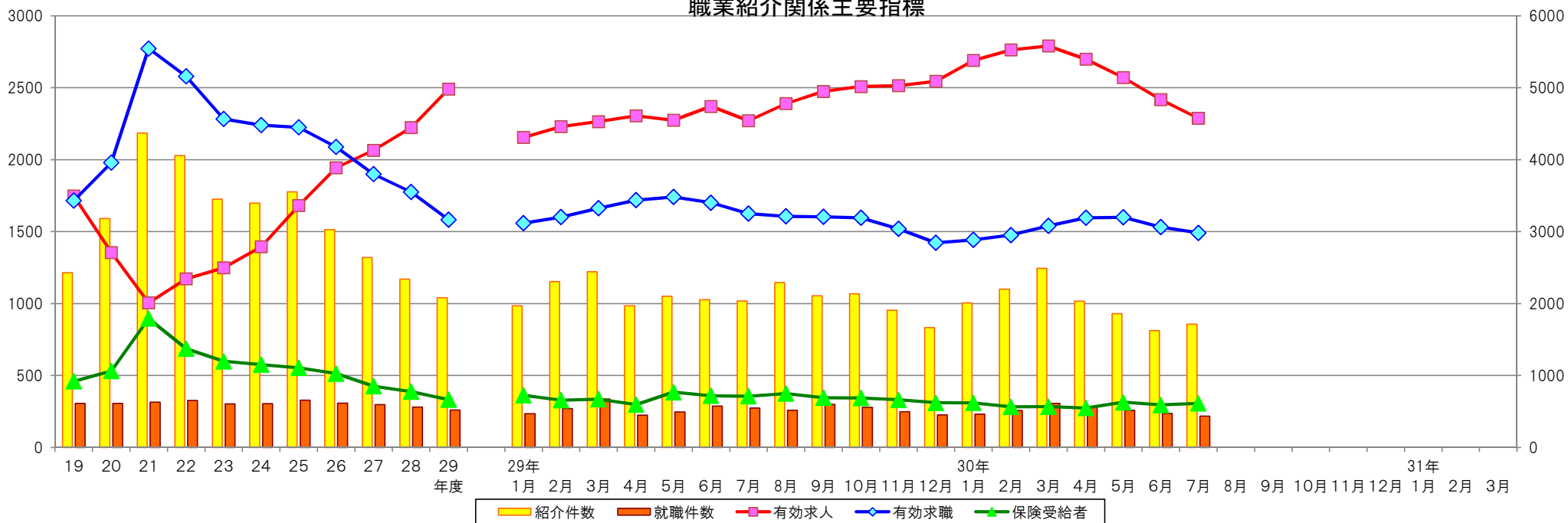
	職業計	管理	専門・技術	事務	販売	サービス	保安	農林・漁業	運輸・通信	技能工	その他
1. 新規求人数	1,485	1	223	135	97	259	63	4	103	600	0
2. 新規求職申込件数	741	3	56	189	56	59	3	6	44	280	45
3. 就職件数	202	1	29	38	11	23	0	3	17	80	0
4. 新規求人倍率(1/2)	2.00	0.33	3.98	0.71	1.73	4.39	21.00	0.67	2.34	2.14	0.00
5. 就職率%(3/2*100)	27.3	33.3	51.8	20.1	19.6	39.0	0.0	50.0	38.6	28.6	0.0

## 年齢別常用職業紹介状況

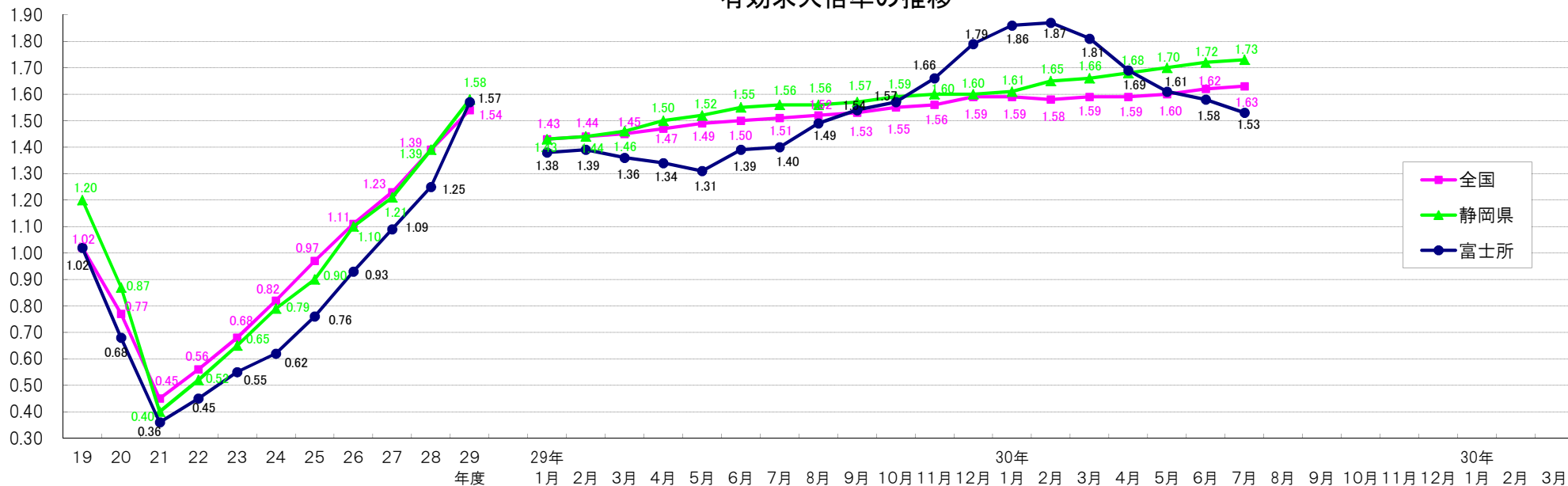
平成30年7月	常用（パートを除く）								常用的パート							
	月間有効求職者数				就職件数				月間有効求職者数				就職件数			
	構成比 (%)	新規 求職者	雇用保険 受給者	保割合 (%)		雇用保険 受給者	保割合 (%)		構成比 (%)	新規 求職者	雇用保険 受給者	保割合 (%)		雇用保険 受給者	保割合 (%)	
19歳以下	39	2.1	19	2	5.1	2	0	0.0	6	0.5	1	0	0.0	1	0	0.0
20～24歳	214	11.3	60	49	22.9	15	5	33.3	24	2.2	7	7	29.2	4	2	50.0
25～29歳	239	12.7	71	95	39.7	21	4	19.0	92	8.4	20	45	48.9	5	3	60.0
30～34歳	200	10.6	69	69	34.5	11	3	27.3	100	9.2	18	49	49.0	3	1	33.3
35～39歳	192	10.2	48	72	37.5	11	1	9.1	88	8.1	26	36	40.9	14	1	7.1
40～44歳	195	10.3	38	73	37.4	12	2	16.7	91	8.3	17	33	36.3	4	2	50.0
45～49歳	221	11.7	73	66	29.9	23	9	39.1	107	9.8	23	26	24.3	10	0	0.0
50～54歳	193	10.2	53	70	36.3	12	1	8.3	100	9.2	18	42	42.0	6	1	16.7
55～59歳	170	9.0	42	78	45.9	11	2	18.2	95	8.7	20	40	42.1	4	0	0.0
60～64歳	154	8.2	40	83	53.9	14	7	50.0	186	17.0	24	138	74.2	8	4	50.0
65歳以上	71	3.8	18	13	18.3	6	1	16.7	203	18.6	36	42	20.7	5	1	20.0
合計	1,888	100.0	531	670	35.5	138	35	25.4	1,092	100.0	210	458	41.9	64	15	23.4
45歳未満	1,079	57.2	305	360	33.4	72	15	20.8	401	36.7	89	170	42.4	31	9	29.0
45歳以上	809	42.8	226	310	38.3	66	20	30.3	691	63.3	121	288	41.7	33	6	18.2
55歳以上	395	20.9	100	174	44.1	31	10	32.3	484	44.3	80	220	45.5	17	5	29.4
60歳以上	225	11.9	58	96	42.7	20	8	40.0	389	35.6	60	180	46.3	13	5	38.5

(注) 新規学卒を除きパートタイムを含む常用

### 職業紹介関係主要指標



### 有効求人倍率の推移



## 求人倍率の推移 - 学卒を除く・パートを含む -

有効求人倍率

月日	4月	5月	6月	7月	8月	9月	10月	11月	12月	1月	2月	3月	年間
昭和 51年	0.68	0.70	0.78	0.84	0.86	1.06	0.97	0.86	0.64	0.63	0.61	0.65	0.82
52年	0.54	0.56	0.48	0.53	0.54	0.69	0.68	0.67	0.53	0.56	0.54	0.55	0.59
53年	0.50	0.47	0.49	0.51	0.61	0.70	0.72	0.72	0.64	0.71	0.76	0.80	0.58
54年	0.74	0.67	0.65	0.57	0.58	0.69	0.80	0.79	0.88	0.82	0.74	0.79	0.72
55年	0.76	0.79	0.89	0.78	0.71	0.85	0.84	0.75	0.75	0.82	0.92	0.99	0.79
56年	0.67	0.65	0.53	0.59	0.57	0.75	0.75	0.63	0.73	0.68	0.74	0.71	0.71
57年	0.61	0.62	0.62	0.62	0.70	0.71	0.76	0.74	0.81	0.86	0.92	0.82	0.69
58年	0.72	0.69	0.77	0.71	0.75	0.84	0.96	0.85	0.93				0.81
59年	0.78	0.82	0.78	0.72	1.01	0.97	0.95	0.93	0.86	0.93	1.01	0.95	0.89
60年	0.85	0.79	0.75	0.72	0.89	1.00	0.99	0.92	0.83	0.83	0.85	0.86	0.86
61年	0.71	0.67	0.70	0.70	0.71	0.93	0.89	0.83	0.86	0.93	0.89	0.87	0.81
62年	0.78	0.82	0.85	0.84	0.92	1.00	1.12	1.00	0.90	1.03	1.27	1.24	0.87
63年	1.26	1.18	1.34	1.25	1.42	1.80	1.86	1.82	1.60	1.78	1.68	1.77	1.35
平成 元年	1.59	1.53	1.75	1.65	1.72	1.60	1.63	1.70	1.80	1.67	1.76	1.85	1.68
2年	1.73	1.55	1.60	1.61	1.55	1.76	1.81	1.85	1.83	1.83	1.82	1.91	1.73
3年	1.75	1.82	1.85	1.78	1.70	1.83	1.92	1.90	1.80	1.63	1.76	1.56	1.77
4年	1.41	1.35	1.29	1.23	1.36	1.25	1.13	1.14	1.11	1.09	1.13	0.97	1.20
5年	0.98	0.95	1.09	1.19	1.19	1.12	1.00	1.01	0.99	0.95	0.91	0.85	1.02
6年	0.78	0.74	0.71	0.93	0.91	0.96	1.04	0.88	0.94	0.88	0.87	0.88	0.87
7年	0.93	0.79	0.74	0.81	0.79	0.80	0.87	0.77	0.76	0.81	0.73	0.74	0.79
8年	0.76	0.75	0.73	0.84	0.80	0.89	0.84	0.84	0.84	0.87	0.85	0.84	0.82
9年	0.82	0.75	0.68	0.89	0.98	0.92	0.92	0.87	0.89	0.79	0.64	0.64	0.81
10年	0.61	0.56	0.56	0.61	0.62	0.63	0.63	0.60	0.63	0.62	0.62	0.61	0.61
11年	0.56	0.54	0.55	0.54	0.57	0.57	0.59	0.59	0.63	0.69	0.72	0.64	0.60
12年	0.59	0.56	0.57	0.63	0.69	0.72	0.76	0.80	0.86	0.86	0.89	0.87	0.73
13年	0.81	0.81	0.84	0.81	0.84	0.85	0.80	0.79	0.76	0.81	0.80	0.78	0.81
14年	0.68	0.66	0.69	0.75	0.76	0.76	0.70	0.71	0.77	0.83	0.86	0.82	0.75
15年	0.71	0.77	0.77	0.71	0.73	0.81	0.87	0.91	0.96	0.96	0.97	0.97	0.84
16年	0.85	0.92	0.91	0.86	0.90	0.95	1.01	1.01	1.07	1.06	1.10	1.11	0.98
17年	0.96	0.91	0.94	0.99	1.06	1.12	1.13	1.21	1.37	1.42	1.45	1.41	1.15
18年	1.21	1.12	1.03	1.02	1.04	1.17	1.15	1.26	1.38	1.34	1.34	1.21	1.18
19年	1.17	1.05	1.05	0.94	0.91	0.95	0.94	1.05	1.08	1.10	1.05	0.96	1.02
20年	0.87	0.85	0.78	0.75	0.75	0.76	0.72	0.72	0.66	0.60	0.51	0.40	0.68
21年	0.35	0.33	0.34	0.35	0.34	0.34	0.37	0.40	0.40	0.39	0.40	0.37	0.36
22年	0.36	0.35	0.38	0.41	0.46	0.48	0.50	0.50	0.52	0.53	0.53	0.51	0.45
23年	0.47	0.46	0.46	0.44	0.52	0.57	0.59	0.60	0.62	0.63	0.67	0.61	0.55
24年	0.54	0.53	0.56	0.60	0.65	0.65	0.67	0.66	0.65	0.65	0.67	0.66	0.62
25年	0.60	0.63	0.63	0.72	0.73	0.75	0.78	0.79	0.87	0.89	0.91	0.87	0.76
26年	0.81	0.80	0.81	0.90	0.92	0.90	0.93	0.97	1.01	1.05	1.06	1.06	0.93
27年	1.03	1.02	1.03	1.01	1.08	1.08	1.08	1.09	1.18	1.20	1.20	1.13	1.09
28年	1.08	1.12	1.09	1.17	1.18	1.31	1.26	1.35	1.44	1.38	1.39	1.36	1.25
29年	1.34	1.31	1.39	1.40	1.49	1.54	1.57	1.66	1.79	1.86	1.87	1.81	1.57
30年	1.69	1.61	1.58	1.53									

※年間倍率について、昭和58年までは暦年表示でありパートは除く、昭和59年以降は年度表示でありパートを含む

有効求人倍率(前年比較)

月日	4月	5月	6月	7月	8月	9月	10月	11月	12月	1月	2月	3月	年間
昭和 51年	—	—	—	—	—	—	—	—	—	—	—	—	—
52年	▲0.14	▲0.14	▲0.30	▲0.31	▲0.32	▲0.37	▲0.29	▲0.19	▲0.11	▲0.07	▲0.07	▲0.10	▲0.23
53年	▲0.04	▲0.09	0.01	▲0.02	0.07	0.01	0.04	0.05	0.11	0.15	0.22	0.25	▲0.01
54年	0.24	0.20	0.16	0.06	▲0.03	▲0.01	0.08	0.07	0.24	0.11	▲0.02	▲0.01	0.14
55年	0.02	0.12	0.24	0.21	0.13	0.16	0.04	▲0.04	▲0.13	0.00	0.18	0.20	0.07
56年	▲0.09	▲0.14	▲0.36	▲0.19	▲0.14	▲0.10	▲0.09	▲0.12	▲0.02	▲0.14	▲0.18	▲0.28	▲0.08
57年	▲0.06	▲0.03	0.09	0.03	0.13	▲0.04	0.01	0.11	0.08	0.18	0.18	0.11	▲0.02
58年	0.11	0.07	0.15	0.09	0.05	0.13	0.20	0.11	0.12				0.12
59年	0.06	0.13	0.01	0.01	0.26	0.13	▲0.01	0.08	▲0.07	0.93	1.01	0.95	0.08
60年	0.07	▲0.03	▲0.03	0.00	▲0.12	0.03	0.04	▲0.01	▲0.03	▲0.10	▲0.16	▲0.09	▲0.03
61年	▲0.14	▲0.12	▲0.05	▲0.02	▲0.18	▲0.07	▲0.10	▲0.09	0.03	0.10	0.04	0.01	▲0.05
62年	0.07	0.15	0.15	0.14	0.21	0.07	0.23	0.17	0.04	0.10	0.38	0.37	0.06
63年	0.48	0.36	0.49	0.41	0.50	0.80	0.74	0.82	0.70	0.75	0.41	0.53	0.48
平成 元年	0.33	0.35	0.41	0.40	0.30	▲0.20	▲0.23	▲0.12	0.20	▲0.11	0.08	0.08	0.33
2年	0.14	0.02	▲0.15	▲0.04	▲0.17	0.16	0.18	0.15	0.03	0.16	0.06	0.06	0.05
3年	0.02	0.27	0.25	0.17	0.15	0.07	0.11	0.05	▲0.03	▲0.20	▲0.06	▲0.35	0.04
4年	▲0.34	▲0.47	▲0.56	▲0.55	▲0.34	▲0.58	▲0.79	▲0.76	▲0.69	▲0.54	▲0.63	▲0.59	▲0.57
5年	▲0.43	▲0.40	▲0.20	▲0.04	▲0.17	▲0.13	▲0.13	▲0.13	▲0.12	▲0.14	▲0.22	▲0.12	▲0.18
6年	▲0.20	▲0.21	▲0.38	▲0.26	▲0.28	▲0.16	0.04	▲0.13	▲0.05	▲0.07	▲0.04	0.03	▲0.15
7年	0.15	0.05	0.03	▲0.12	▲0.12	▲0.16	▲0.17	▲0.11	▲0.18	▲0.07	▲0.14	▲0.14	▲0.08
8年	▲0.17	▲0.04	▲0.01	0.03	0.01	0.09	▲0.03	0.07	0.08	0.06	0.12	0.10	0.03
9年	0.06	0.00	▲0.05	0.05	0.18	0.03	0.08	0.03	0.05	▲0.08	▲0.21	▲0.20	▲0.01
10年	▲0.21	▲0.19	▲0.12	▲0.28	▲0.36	▲0.29	▲0.29	▲0.27	▲0.26	▲0.17	▲0.02	▲0.03	▲0.20
11年	▲0.05	▲0.02	▲0.01	▲0.07	▲0.05	▲0.06	▲0.04	▲0.01	0.00	0.07	0.10	0.03	▲0.01
12年	0.03	0.02	0.02	0.09	0.12	0.15	0.17	0.21	0.23	0.17	0.17	0.23	0.13
13年	0.22	0.25	0.27	0.18	0.15	0.13	0.04	▲0.01	▲0.10	▲0.05	▲0.09	▲0.09	0.08
14年	▲0.13	▲0.15	▲0.15	▲0.06	▲0.08	▲0.09	▲0.10	▲0.08	0.01	0.02	0.06	0.04	▲0.06
15年	0.03	0.11	0.08	▲0.04	▲0.03	0.05	0.17	0.20	0.19	0.13	0.11	0.15	0.09
16年	0.14	0.15	0.14	0.15	0.17	0.14	0.14	0.10	0.11	0.10	0.13	0.14	0.14
17年	0.11	▲0.01	0.03	0.13	0.16	0.17	0.12	0.20	0.30	0.36	0.35	0.30	0.17
18年	0.25	0.21	0.09	0.03	▲0.02	0.05	0.02	0.05	0.01	▲0.08	▲0.11	▲0.20	0.03
19年	▲0.04	▲0.07	0.02	▲0.08	▲0.13	▲0.22	▲0.21	▲0.21	▲0.30	▲0.24	▲0.29	▲0.25	▲0.16
20年	▲0.30	▲0.20	▲0.27	▲0.19	▲0.16	▲0.19	▲0.22	▲0.33	▲0.42	▲0.50	▲0.54	▲0.56	▲0.34
21年	▲0.52	▲0.52	▲0.44	▲0.40	▲0.41	▲0.42	▲0.35	▲0.32	▲0.26	▲0.21	▲0.11	▲0.03	▲0.32
22年	0.01	0.02	0.04	0.06	0.12	0.14	0.13	0.10	0.12	0.14	0.13	0.14	0.09
23年	0.11	0.11	0.08	0.03	0.06	0.09	0.09	0.10	0.10	0.10	0.14	0.10	0.10
24年	0.07	0.07	0.10	0.16	0.13	0.08	0.08	0.06	0.03	0.02	0.00	0.05	0.07
25年	0.06	0.10	0.07	0.12	0.08	0.10	0.11	0.13	0.22	0.24	0.24	0.21	0.14
26年	0.21	0.17	0.18	0.18	0.19	0.15	0.15	0.18	0.14	0.16	0.15	0.19	0.17
27年	0.22	0.22	0.22	0.11	0.16	0.18	0.15	0.12	0.17	0.15	0.14	0.07	0.16
28年	0.05	0.10	0.06	0.16	0.10	0.23	0.18	0.26	0.26	0.18	0.19	0.23	0.16
29年	0.26	0.19	0.30	0.23	0.31	0.23	0.31	0.31	0.35	0.48	0.48	0.45	0.32
30年	0.35	0.30	0.19	0.13									

※年間倍率について、昭和58年までは暦年表示でありパートは除く、昭和59年以降は年度表示でありパートを含む