

ハローワーク富士

平成30年5月

業務指標

## 職業紹介関係及び雇用保険関係主要指標

富士所

平成30年5月分

年月		平成30年 5月	平成30年 4月	平成29年 5月	対前月 増減率(差)	対前年同月 増減率(差)
項目						
職業紹介全数	新規求職申込件数	821	911	849	▲ 9.9 %	▲ 3.3 %
	月間有効求職者数	3,198	3,191	3,481	0.2 %	▲ 8.1 %
	新規求人数	1,566	1,909	1,526	▲ 18.0 %	2.6 %
	月間有効求人数	5,141	5,397	4,549	▲ 4.7 %	13.0 %
	就職件数	258	280	247	▲ 7.9 %	4.5 %
	新規求人倍率(倍)	1.91	2.10	1.80	▲ 0.19 p	0.11 p
	有効求人倍率(倍)	1.61	1.69	1.31	▲ 0.08 p	0.30 p
	就職率(%)	31.4	30.7	29.1	0.7 p	2.3 p
一般	新規求職申込件数	514	589	567	▲ 12.7 %	▲ 9.3 %
	月間有効求職者数	2,011	2,098	2,213	▲ 4.1 %	▲ 9.1 %
	新規求人数	908	1,144	956	▲ 20.6 %	▲ 5.0 %
	月間有効求人数	3,057	3,169	2,803	▲ 3.5 %	9.1 %
	就職件数	172	194	173	▲ 11.3 %	▲ 0.6 %
	就職率(%)	33.5	32.9	30.5	0.6 p	3.0 p
パートタイム	新規求職申込件数	307	322	282	▲ 4.7 %	8.9 %
	月間有効求職者数	1,187	1,093	1,268	8.6 %	▲ 6.4 %
	新規求人数	658	765	570	▲ 14.0 %	15.4 %
	月間有効求人数	2,084	2,228	1,746	▲ 6.5 %	19.4 %
	就職件数	86	86	74	0.0 %	16.2 %
	就職率(%)	28.0	26.7	26.2	1.3 p	1.8 p
雇用保険	適用事業所数	4,233	4,226	4,201	0.2 %	0.8 %
	被保険者数	80,063	79,812	78,830	0.3 %	1.6 %
	資格取得者数	1,226	2,304	1,549	▲ 46.8 %	▲ 20.9 %
	資格喪失者数	957	1,910	936	▲ 49.9 %	2.2 %
	受給者実人員	628	547	768	14.8 %	▲ 18.2 %

注) 1: 全数＝一般＋パート  
 2: ▲は減少率(差)、pはポイント。

### 職業紹介関係業務指標（実数その1）

富士所

	①新規求職申込件数						②月間有効求職者数						③新規求人数			④月間有効求人数			⑤新規求人倍率			⑥月間有効求人倍率			参考		
	全数	一般	パート	中高年	高齢	保険	全数	一般	パート	中高年	高齢	保険	全数	一般	パート	全数	一般	パート	全数	一般	パート	全数	一般	パート	静岡県	全国	
平成22年度	14,675	10,443	4,232	5,848	3,397	4,504	61,889	44,144	17,745	28,359	17,054	28,085	11,396	7,208	4,188	28,116	17,850	10,266									
年度平均	1,223	870	353	487	283	375	5,157	3,679	1,479	2,363	1,421	2,340	950	601	349	2,343	1,488	856	0.78	0.69	0.99	0.45	0.40	0.58	0.52	0.56	
平成23年度	13,069	9,378	3,691	5,100	2,921	3,829	54,784	39,130	15,654	24,135	14,450	23,976	11,510	7,543	3,967	29,974	19,685	10,289									
年度平均	1,089	782	308	425	243	319	4,565	3,261	1,305	2,011	1,204	1,998	959	629	331	2,498	1,640	857	0.88	0.80	1.07	0.55	0.50	0.66	0.65	0.68	
平成24年度	13,379	9,678	3,701	5,420	3,005	4,132	53,760	38,177	15,583	23,982	13,834	23,166	12,588	8,092	4,496	33,465	21,675	11,790									
年度平均	1,115	807	308	452	250	344	4,480	3,181	1,299	1,999	1,153	1,931	1,049	674	375	2,789	1,806	983	0.94	0.84	1.21	0.62	0.57	0.76	0.79	0.82	
平成25年度	12,630	8,972	3,658	5,005	2,837	3,791	53,382	37,427	15,955	23,626	13,407	22,848	15,041	9,301	5,740	40,364	24,877	15,487									
年度平均	1,053	748	305	417	236	316	4,449	3,119	1,330	1,969	1,117	1,904	1,253	775	478	3,364	2,073	1,291	1.19	1.04	1.57	0.76	0.66	0.97	0.90	0.97	
平成26年度	11,798	8,346	3,452	4,908	2,757	3,085	50,106	34,617	15,489	23,022	13,480	19,983	16,924	10,894	6,030	46,642	30,039	16,603									
年度平均	983	696	288	409	230	257	4,176	2,885	1,291	1,919	1,123	1,665	1,410	908	503	3,887	2,503	1,384	1.43	1.31	1.75	0.93	0.87	1.07	1.10	1.11	
平成27年度	10,734	7,452	3,282	4,569	2,495	2,974	45,590	30,944	14,646	21,665	12,455	17,863	17,393	10,994	6,399	49,567	31,223	18,344									
年度平均	895	621	274	381	208	248	3,799	2,579	1,221	1,805	1,038	1,489	1,449	916	533	4,131	2,602	1,529	1.62	1.48	1.95	1.09	1.01	1.25	1.21	1.23	
平成28年度	10,245	7,015	3,230	4,558	2,577	2,960	42,583	27,721	14,862	20,536	12,015	17,101	18,725	11,283	7,442	53,343	32,271	21,072									
年度平均	854	585	269	380	215	247	3,549	2,310	1,239	1,711	1,001	1,425	1,560	940	620	4,445	2,689	1,756	1.83	1.61	2.30	1.25	1.16	1.42	1.39	1.39	
平成29年度	9,459	6,454	3,005	4,316	2,402	2,540	37,986	24,638	13,348	18,685	10,972	14,369	20,963	12,689	8,274	59,794	36,239	23,555									
年度平均	788	538	250	360	200	212	3,166	2,053	1,112	1,557	914	1,197	1,747	1,057	690	4,983	3,019	1,963	2.22	1.97	2.75	1.57	1.47	1.76	1.58	1.54	
平成29年度 月別	4月	997	625	372	497	316	3,439	2,198	1,241	1,724	1,061	1,288	1,818	1,107	711	4,611	2,776	1,835	1.82	1.77	1.91	1.34	1.26	1.48	1.50	1.47	
	5月	849	567	282	377	207	3,481	2,213	1,268	1,727	1,040	1,338	1,526	956	570	4,549	2,803	1,746	1.80	1.69	2.02	1.31	1.27	1.38	1.52	1.49	
	6月	772	529	243	341	194	3,402	2,146	1,256	1,677	1,011	1,329	1,617	969	648	4,741	2,920	1,821	2.09	1.83	2.67	1.39	1.36	1.45	1.55	1.50	
	7月	779	546	233	357	204	3,250	2,110	1,140	1,587	956	1,314	1,573	983	590	4,541	2,769	1,772	2.02	1.80	2.53	1.40	1.31	1.55	1.56	1.51	
	8月	792	586	206	329	183	3,214	2,139	1,075	1,571	923	1,300	1,792	1,075	717	4,781	2,926	1,855	2.26	1.83	3.48	1.49	1.37	1.73	1.56	1.52	
	9月	794	534	260	349	178	3,205	2,120	1,085	1,548	895	1,263	1,698	1,045	653	4,949	3,007	1,942	2.14	1.96	2.51	1.54	1.42	1.79	1.57	1.53	
	10月	766	510	256	349	195	3,193	2,073	1,120	1,548	890	1,227	1,753	1,164	589	5,017	3,126	1,891	2.29	2.28	2.30	1.57	1.51	1.69	1.59	1.55	
	11月	672	476	196	287	155	3,039	1,974	1,065	1,484	852	1,167	1,709	972	737	5,030	3,113	1,917	2.54	2.04	3.76	1.66	1.58	1.80	1.60	1.56	
	12月	630	421	209	319	165	2,846	1,852	994	1,429	816	1,066	1,781	1,046	735	5,090	3,074	2,016	2.83	2.48	3.52	1.79	1.66	2.03	1.60	1.59	
	1月	794	519	275	364	205	2,886	1,859	1,027	1,441	830	1,068	2,028	1,257	771	5,379	3,204	2,175	2.55	2.42	2.80	1.86	1.72	2.12	1.61	1.59	
	2月	749	539	210	321	184	2,952	1,932	1,020	1,449	837	1,006	1,881	1,012	869	5,525	3,234	2,291	2.51	1.88	4.14	1.87	1.67	2.25	1.65	1.58	
	3月	865	602	263	426	216	3,079	2,022	1,057	1,500	861	1,003	1,787	1,103	684	5,581	3,287	2,294	2.07	1.83	2.60	1.81	1.63	2.17	1.66	1.59	
平成30年度	911	589	322	444	285	287	3,191	2,098	1,093	1,569	936	1,091	1,909	1,144	765	5,397	3,169	2,228	2.10	1.94	2.38	1.69	1.51	2.04	1.68	1.59	
5月	821	514	307	387	236	255	3,198	2,011	1,187	1,624	995	1,138	1,566	908	658	5,141	3,057	2,084	1.91	1.77	2.14	1.61	1.52	1.76	1.70	1.60	
6月																											
7月																											
8月																											
9月																											
10月																											
11月																											
12月																											
1月																											
2月																											
3月																											

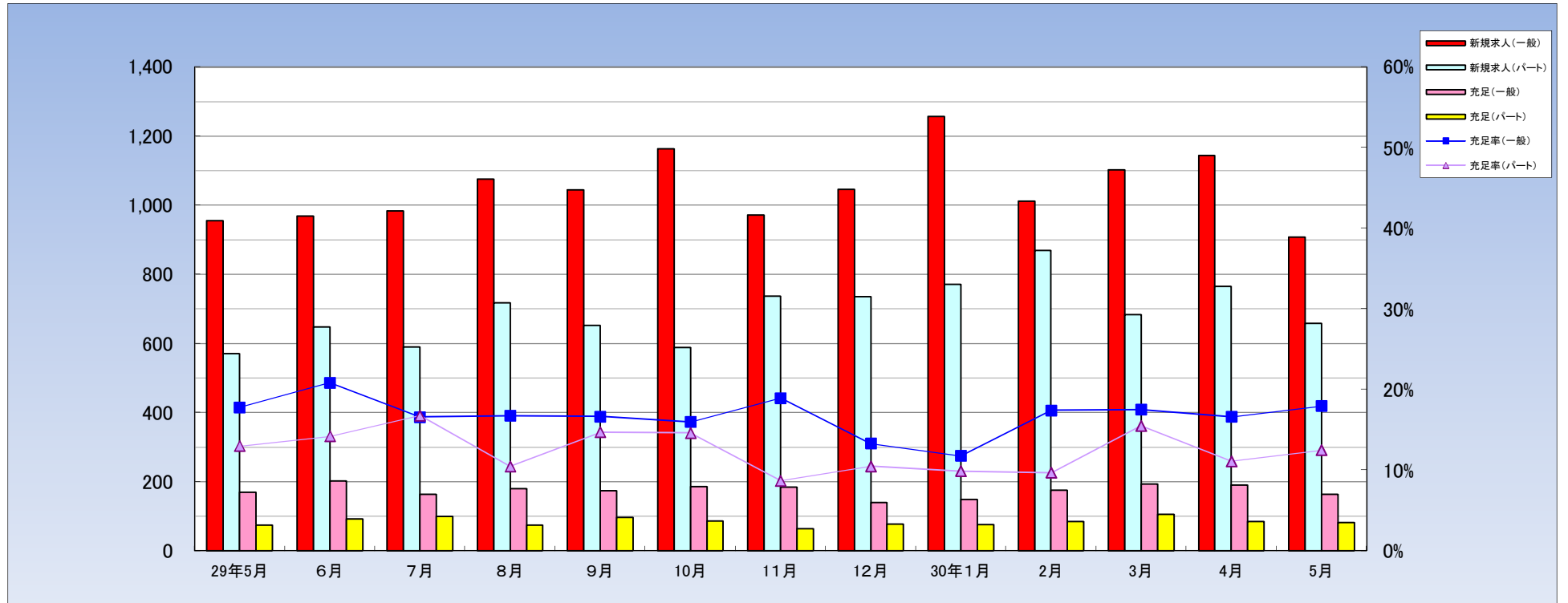
平成29年12月以前の有効求人倍率は、季節調整値（※「季節調整法はセンサス局法Ⅱ（X-12-ARIMA）による」）の為に、変更になっていることがあります。







## 職業紹介関係業務指標（実数その3）



		平成25年度	平成26年度	平成27年度	平成28年度	平成29年度	29年5月	6月	7月	8月	9月	10月	11月	12月	30年1月	2月	3月	4月	5月
新規求人数	一般	9,301	10,894	10,994	11,283	12,689	956	969	983	1,075	1,045	1,164	972	1,046	1,257	1,012	1,103	1,144	908
	パート	5,740	6,030	6,399	7,442	8,274	570	648	590	717	653	589	737	735	771	869	684	765	658
充足数	一般	2,534	2,527	2,316	2,161	2,082	170	202	163	180	174	186	184	139	148	176	193	190	163
	パート	1,291	1,113	1,106	1,053	999	74	92	99	75	96	86	64	77	76	84	106	85	82
充足率	一般	27.2%	23.2%	21.1%	19.2%	16.4%	17.8%	20.8%	16.6%	16.7%	16.7%	16.0%	18.9%	13.3%	11.8%	17.4%	17.5%	16.6%	18.0%
	パート	22.5%	18.5%	17.3%	14.1%	12.1%	13.0%	14.2%	16.8%	10.5%	14.7%	14.6%	8.7%	10.5%	9.9%	9.7%	15.5%	11.1%	12.5%

# 平成30年5月 産業・規模別 新規求人状況

富士所

(一般+パートタイム)

産業別・規模別／項目	当月	前月	前年同月	対前月比	対前年比
農、林、漁業	11	7	2	57.1	450.0
鉱業、採石業、砂利採取業	0	0	0	0.0	0.0
建設業	122	160	134	▲ 23.8	▲ 9.0
製造業	241	314	242	▲ 23.2	▲ 0.4
食料品製造業	20	69	18	▲ 71.0	11.1
飲料・たばこ・飼料製造業	0	2	0	▲ 100.0	0.0
繊維工業	1	2	5	▲ 50.0	▲ 80.0
木材・木製品製造業	8	0	5	—	60.0
家具・装備品製造業	0	0	0	0.0	0.0
パルプ・紙・紙加工品製造業	75	102	72	▲ 26.5	4.2
印刷・同関連産業	6	7	6	▲ 14.3	0.0
化学工業	11	3	3	266.7	266.7
石油製品・石炭製品製造業	0	0	0	0.0	0.0
プラスチック製品製造業	7	21	5	▲ 66.7	40.0
ゴム製品製造業	0	0	0	0.0	0.0
窯業・土石製品製造業	1	8	2	▲ 87.5	▲ 50.0
鉄鋼業	6	4	9	50.0	▲ 33.3
非鉄金属製造業	0	0	2	0.0	▲ 100.0
金属製品製造業	22	10	24	120.0	▲ 8.3
はん用・生産用・業務用機械器具製造業	37	25	62	48.0	▲ 40.3
電気機械器具製造業	26	26	12	0.0	116.7
輸送用機械器具製造業	12	24	13	▲ 50.0	▲ 7.7
その他の製造業	9	11	4	▲ 18.2	125.0
電気・ガス・熱供給・水道業	1	0	0	—	—
情報通信業	8	4	32	100.0	▲ 75.0
運輸業、郵便業	172	117	147	47.0	17.0
卸売・小売業	216	197	171	9.6	26.3
金融・保険業	11	13	16	▲ 15.4	▲ 31.3
不動産業、物品賃貸業	25	10	18	150.0	38.9
宿泊業、飲食サービス業	38	63	39	▲ 39.7	▲ 2.6
教育、学習支援業	4	14	27	▲ 71.4	▲ 85.2
医療、福祉	400	652	415	▲ 38.7	▲ 3.6
複合サービス業	17	0	25	—	▲ 32.0
サービス業	283	346	257	▲ 18.2	10.1
公務・その他	17	12	1	41.7	1,600.0
合 計	1,566	1,909	1,526	▲ 18.0	2.6
29人以下	942	1,242	1,020	▲ 24.2	▲ 7.6
30～99人	366	446	314	▲ 17.9	16.6
100～299人	201	158	108	27.2	86.1
300～499人	43	51	77	▲ 15.7	▲ 44.2
500から999人	14	12	7	16.7	100.0
1000人以上	0	0	0	0.0	0.0



平成30年5月 職業別 求人・求職・就職 状況

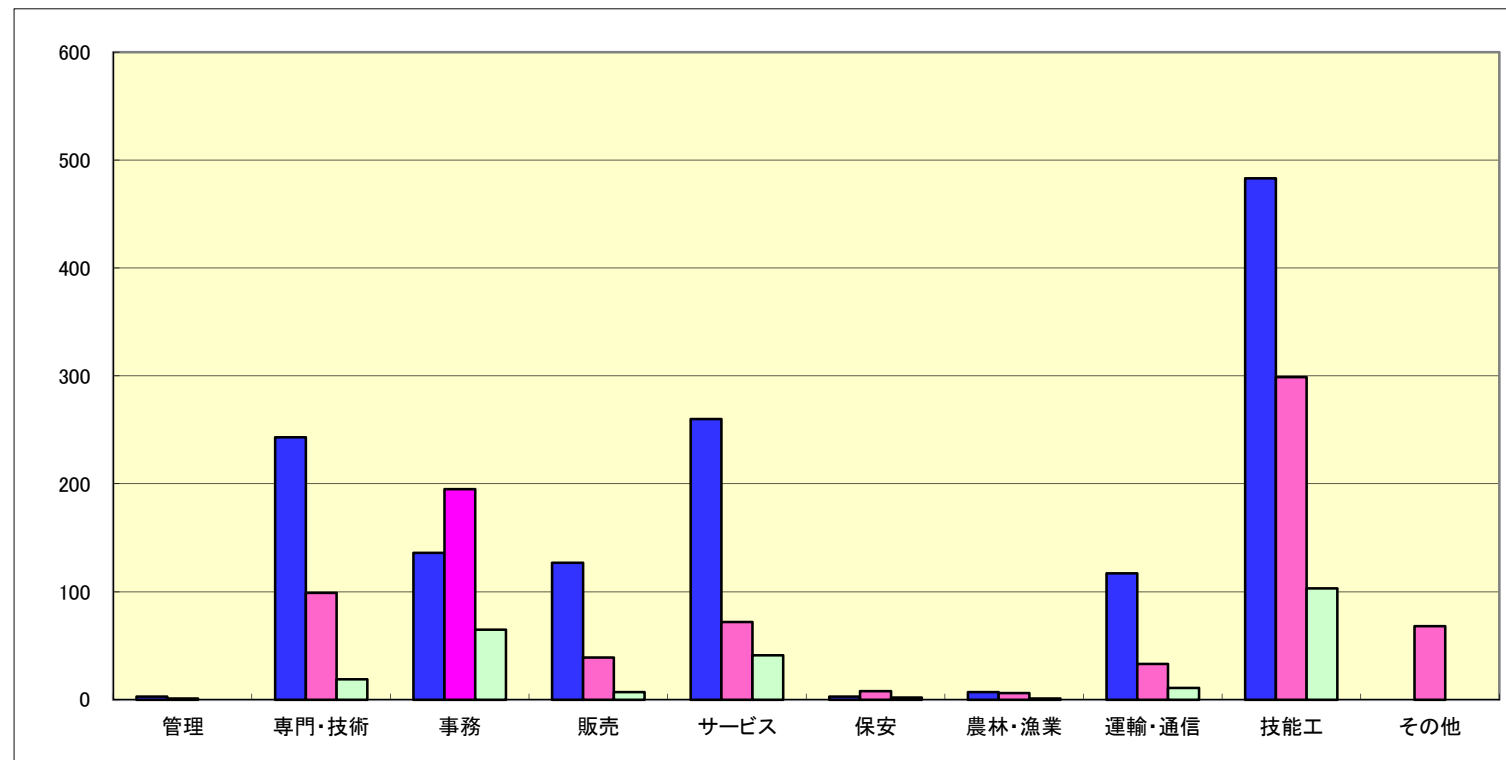
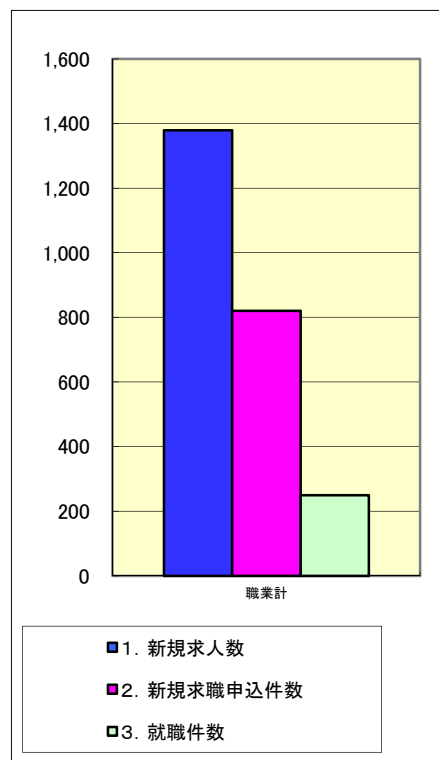
(常用+常用パートタイム)  
(臨時・季節を除く)

H25.4分類改定

	有効求人		有効求職		有効求人倍率	就職件数			
	計		計	一般		パート	計	一般	パート
職業計	4,497		3,191	2,010	1,181	1.41	249	172	77
専門的、技術的職業	851		351	242	109	2.42	19	14	5
開発・製造技術者	25		59	52	7	0.42	0	0	0
建築・土木技術者	67		13	12	1	5.15	1	1	0
情報処理・通信技術者	30		29	29	0	1.03	2	2	0
その他の技術者	0		2	1	1	0.00	0	0	0
医師、薬剤師等	60		3	0	1	20.00	0	0	0
保健師、助産師等	300		53	30	23	5.66	5	3	2
医療技術者	69		26	18	8	2.65	1	1	0
その他の保健医療	30		21	14	7	1.43	2	2	0
社会福祉専門の職業	234		73	34	39	3.21	6	3	3
その他の専門的職業	36		72	50	22	0.50	2	2	0
管理的職業	5		5	5	0	1.00	0	0	0
事務的職業	367		825	536	289	0.44	65	43	22
一般事務員	188		718	452	266	0.26	39	21	18
会計事務員	22		32	25	7	0.69	4	4	0
生産関連事務員	97		44	37	7	2.20	10	7	3
営業・販売関連事務員	35		27	19	8	1.30	10	10	0
その他の事務的職業	25		4	3	1	6.25	2	1	1
販売の職業	308		213	124	89	1.45	7	6	1
商品販売の職業	154		131	53	78	1.18	2	1	1
営業の職業	154		82	71	11	1.88	5	5	0
サービスの職業	937		260	142	118	3.60	41	27	14
介護・保険医療サービスの職業	544		107	67	40	5.08	26	20	6
生活衛生サービス業	77		15	10	5	5.13	1	1	0
飲食物調理の職業	137		73	29	44	1.88	8	4	4
接客・給仕の職業	156		43	25	18	3.63	3	1	2
その他のサービス業	23		22	11	11	1.05	3	1	2
保安の職業	85		20	14	6	4.25	2	1	1
農林漁業の職業	15		15	13	2	1.00	1	0	1
生産工程の職業	796		473	375	98	1.68	64	50	14
生産設備制御・監視の職業(金属関連)	4		13	12	1	0.31	1	1	0
生産設備制御・監視の職業(金属除く)	30		18	12	6	1.67	3	3	0
生産設備制御・監視の職業(機械組立)	2		3	3	0	0.67	0	0	0
金属製造・加工・溶接・溶断の職業	133		53	48	5	2.51	11	10	1
製品製造・加工処理の職業(金属除く)	283		187	154	33	1.51	28	21	7
機械組立の職業	82		89	62	27	0.92	7	6	1
機械整備・修理の職業	112		37	34	3	3.03	3	3	0
製品検査の職業(金属関連)	16		8	5	3	2.00	1	1	0
製品検査の職業(金属除く)	78		15	7	8	5.20	5	2	3
機械検査の職業	12		9	3	6	1.33	2	0	2
生産関連・類似の職業	44		41	35	6	1.07	3	3	0
輸送・機械運転の職業	388		137	111	26	2.83	14	10	4
自動車運転の職業	310		72	62	10	4.31	9	6	3
その他の運輸の職業	61		52	38	14	1.17	2	2	0
定置・建設機械運転	17		13	11	2	1.31	3	2	1
建設・土木の職業	207		38	30	8	5.45	4	4	0
建設・躯体工事の職業	126		12	10	2	10.50	2	2	0
電気作業員	33		9	6	3	3.67	1	1	0
土木の職業	48		17	14	3	2.82	1	1	0
運搬・清掃・包装等の職業	538		662	309	353	0.81	32	17	15
運搬の職業	128		93	72	21	1.38	10	9	1
清掃の職業	174		74	21	53	2.35	9	1	8
包装の職業	71		37	18	19	1.92	10	5	5
その他の運搬・清掃・包装等の職業	165		458	198	260	0.36	3	2	1
分類不能の職業	0		192	109	83	0.00	0	0	0

# 平成30年5月 職業別 求人・求職・就職 状況

(常用+常用パートタイム)



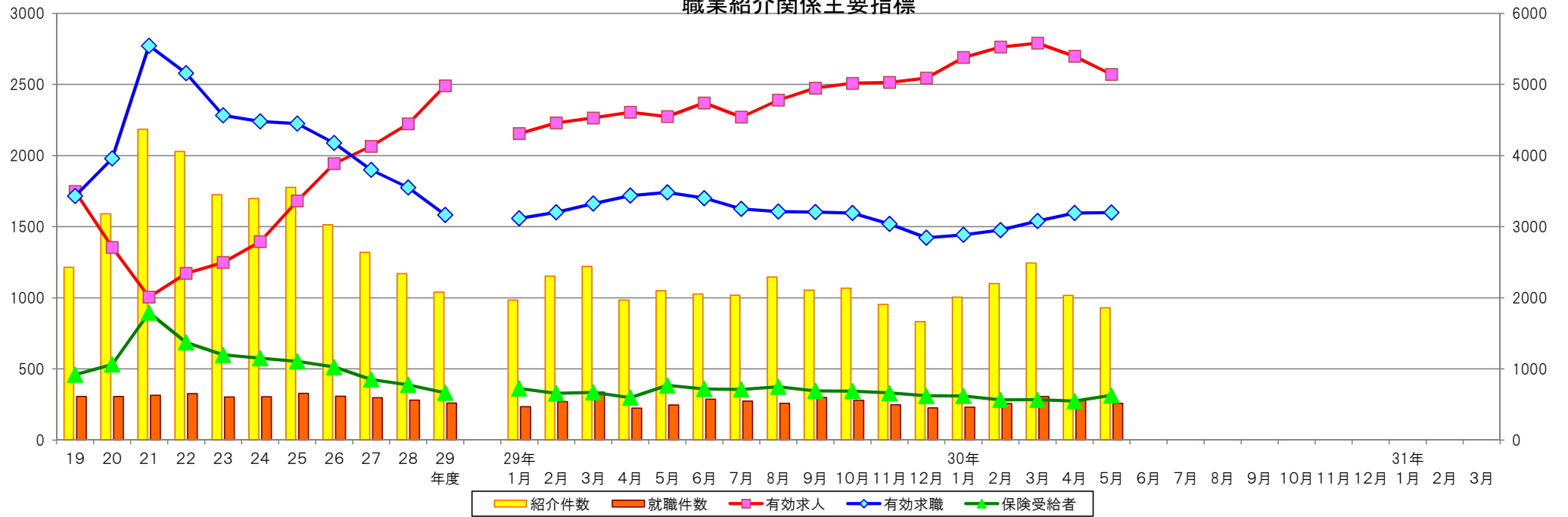
	職業計	管理	専門・技術	事務	販売	サービス	保安	農林・漁業	運輸・通信	技能工	その他
1. 新規求人数	1,379	3	243	136	127	260	3	7	117	483	0
2. 新規求職申込件数	820	1	99	195	39	72	8	6	33	299	68
3. 就職件数	249	0	19	65	7	41	2	1	11	103	0
4. 新規求人倍率(1/2)	1.68	3.00	2.45	0.70	3.26	3.61	0.38	1.17	3.55	1.62	0.00
5. 就職率%(3/2*100)	30.4	0.0	19.2	33.3	17.9	56.9	25.0	16.7	33.3	34.4	0.0

## 年 齢 別 常 用 職 業 紹 介 状 況

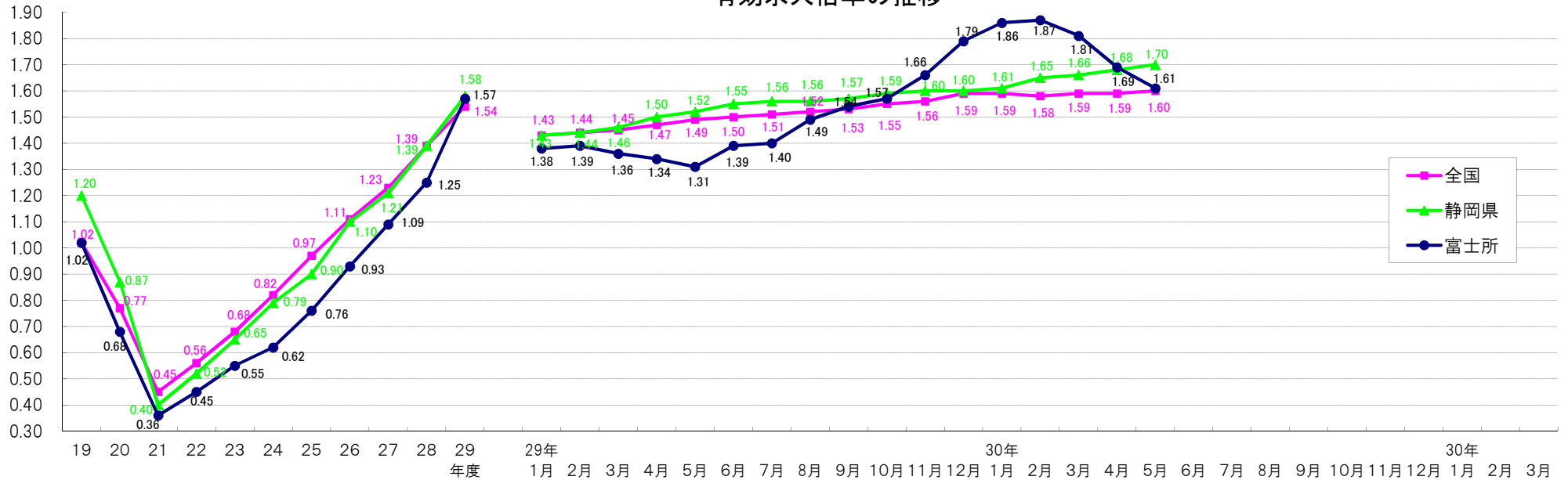
平成30年5月	常 用 ( パ ー ト を 除 く )								常 用 的 パ ー ト							
	月間有効求職者数				就職件数				月間有効求職者数				就職件数			
		構成比 (%)	新 規 求 職 者	雇 用 保 険 受 給 者	保 割 合 (%)		雇 用 保 険 受 給 者	保 割 合 (%)		構成比 (%)	新 規 求 職 者	雇 用 保 険 受 給 者	保 割 合 (%)		雇 用 保 険 受 給 者	保 割 合 (%)
19歳以下	33	1.6	13	1	3.0	2	0	0.0	5	0.4	3	0	0.0	0	0	-
20～24歳	250	12.4	83	43	17.2	29	3	10.3	25	2.1	6	7	28.0	2	1	50.0
25～29歳	264	13.1	59	107	40.5	25	10	40.0	86	7.3	30	44	51.2	1	1	100.0
30～34歳	211	10.5	58	64	30.3	17	1	5.9	109	9.2	24	48	44.0	9	3	33.3
35～39歳	196	9.8	51	72	36.7	13	5	38.5	78	6.6	18	27	34.6	6	1	16.7
40～44歳	226	11.2	57	87	38.5	19	7	36.8	88	7.5	32	31	35.2	13	1	7.7
45～49歳	214	10.6	50	69	32.2	20	5	25.0	106	9.0	28	34	32.1	8	1	12.5
50～54歳	218	10.8	49	72	33.0	27	9	33.3	90	7.6	24	42	46.7	8	3	37.5
55～59歳	172	8.6	42	73	42.4	9	3	33.3	116	9.8	23	39	33.6	6	2	33.3
60～64歳	149	7.4	35	83	55.7	7	5	71.4	211	17.9	46	138	65.4	13	3	23.1
65歳以上	77	3.8	17	11	14.3	4	1	25.0	267	22.6	72	45	16.9	11	0	0.0
合 計	2,010	100.0	514	682	33.9	172	49	28.5	1,181	100.0	306	455	38.5	77	16	20.8
45歳未満	1,180	58.7	321	374	31.7	105	26	24.8	391	33.1	113	157	40.2	31	7	22.6
45歳以上	830	41.3	193	308	37.1	67	23	34.3	790	66.9	193	298	37.7	46	9	19.6
55歳以上	398	19.8	94	167	42.0	20	9	45.0	594	50.3	141	222	37.4	30	5	16.7
60歳以上	226	11.2	52	94	41.6	11	6	54.5	478	40.5	118	183	38.3	24	3	12.5

(注) 新規学卒を除きパートタイムを含む常用

### 職業紹介関係主要指標



### 有効求人倍率の推移



### 求人倍率の推移 - 学卒を除く・パートを含む -

有効求人倍率

月日	4月	5月	6月	7月	8月	9月	10月	11月	12月	1月	2月	3月	年間
昭和 51年	0.68	0.70	0.78	0.84	0.86	1.06	0.97	0.86	0.64	0.63	0.61	0.65	0.82
52年	0.54	0.56	0.48	0.53	0.54	0.69	0.68	0.67	0.53	0.56	0.54	0.55	0.59
53年	0.50	0.47	0.49	0.51	0.61	0.70	0.72	0.72	0.64	0.71	0.76	0.80	0.58
54年	0.74	0.67	0.65	0.57	0.58	0.69	0.80	0.79	0.88	0.82	0.74	0.79	0.72
55年	0.76	0.79	0.89	0.78	0.71	0.85	0.84	0.75	0.75	0.82	0.92	0.99	0.79
56年	0.67	0.65	0.53	0.59	0.57	0.75	0.75	0.63	0.73	0.68	0.74	0.71	0.71
57年	0.61	0.62	0.62	0.62	0.70	0.71	0.76	0.74	0.81	0.86	0.92	0.82	0.69
58年	0.72	0.69	0.77	0.71	0.75	0.84	0.96	0.85	0.93				0.81
59年	0.78	0.82	0.78	0.72	1.01	0.97	0.95	0.93	0.86	0.93	1.01	0.95	0.89
60年	0.85	0.79	0.75	0.72	0.89	1.00	0.99	0.92	0.83	0.83	0.85	0.86	0.86
61年	0.71	0.67	0.70	0.70	0.71	0.93	0.89	0.83	0.86	0.93	0.89	0.87	0.81
62年	0.78	0.82	0.85	0.84	0.92	1.00	1.12	1.00	0.90	1.03	1.27	1.24	0.87
63年	1.26	1.18	1.34	1.25	1.42	1.80	1.86	1.82	1.60	1.78	1.68	1.77	1.35
平成 元年	1.59	1.53	1.75	1.65	1.72	1.60	1.63	1.70	1.80	1.67	1.76	1.85	1.68
2年	1.73	1.55	1.60	1.61	1.55	1.76	1.81	1.85	1.83	1.83	1.82	1.91	1.73
3年	1.75	1.82	1.85	1.78	1.70	1.83	1.92	1.90	1.80	1.63	1.76	1.56	1.77
4年	1.41	1.35	1.29	1.23	1.36	1.25	1.13	1.14	1.11	1.09	1.13	0.97	1.20
5年	0.98	0.95	1.09	1.19	1.19	1.12	1.00	1.01	0.99	0.95	0.91	0.85	1.02
6年	0.78	0.74	0.71	0.93	0.91	0.96	1.04	0.88	0.94	0.88	0.87	0.88	0.87
7年	0.93	0.79	0.74	0.81	0.79	0.80	0.87	0.77	0.76	0.81	0.73	0.74	0.79
8年	0.76	0.75	0.73	0.84	0.80	0.89	0.84	0.84	0.84	0.87	0.85	0.84	0.82
9年	0.82	0.75	0.68	0.89	0.98	0.92	0.92	0.87	0.89	0.79	0.64	0.64	0.81
10年	0.61	0.56	0.56	0.61	0.62	0.63	0.63	0.60	0.63	0.62	0.62	0.61	0.61
11年	0.56	0.54	0.55	0.54	0.57	0.57	0.59	0.59	0.63	0.69	0.72	0.64	0.60
12年	0.59	0.56	0.57	0.63	0.69	0.72	0.76	0.80	0.86	0.86	0.89	0.87	0.73
13年	0.81	0.81	0.84	0.81	0.84	0.85	0.80	0.79	0.76	0.81	0.80	0.78	0.81
14年	0.68	0.66	0.69	0.75	0.76	0.76	0.70	0.71	0.77	0.83	0.86	0.82	0.75
15年	0.71	0.77	0.77	0.71	0.73	0.81	0.87	0.91	0.96	0.96	0.97	0.97	0.84
16年	0.85	0.92	0.91	0.86	0.90	0.95	1.01	1.01	1.07	1.06	1.10	1.11	0.98
17年	0.96	0.91	0.94	0.99	1.06	1.12	1.13	1.21	1.37	1.42	1.45	1.41	1.15
18年	1.21	1.12	1.03	1.02	1.04	1.17	1.15	1.26	1.38	1.34	1.34	1.21	1.18
19年	1.17	1.05	1.05	0.94	0.91	0.95	0.94	1.05	1.08	1.10	1.05	0.96	1.02
20年	0.87	0.85	0.78	0.75	0.75	0.76	0.72	0.72	0.66	0.60	0.51	0.40	0.68
21年	0.35	0.33	0.34	0.35	0.34	0.34	0.37	0.40	0.40	0.39	0.40	0.37	0.36
22年	0.36	0.35	0.38	0.41	0.46	0.48	0.50	0.50	0.52	0.53	0.53	0.51	0.45
23年	0.47	0.46	0.46	0.44	0.52	0.57	0.59	0.60	0.62	0.63	0.67	0.61	0.55
24年	0.54	0.53	0.56	0.60	0.65	0.65	0.67	0.66	0.65	0.65	0.67	0.66	0.62
25年	0.60	0.63	0.63	0.72	0.73	0.75	0.78	0.79	0.87	0.89	0.91	0.87	0.76
26年	0.81	0.80	0.81	0.90	0.92	0.90	0.93	0.97	1.01	1.05	1.06	1.06	0.93
27年	1.03	1.02	1.03	1.01	1.08	1.08	1.08	1.09	1.18	1.20	1.20	1.13	1.09
28年	1.08	1.12	1.09	1.17	1.18	1.31	1.26	1.35	1.44	1.38	1.39	1.36	1.25
29年	1.34	1.31	1.39	1.40	1.49	1.54	1.57	1.66	1.79	1.86	1.87	1.81	1.57
30年	1.69	1.61											

※年間倍率について、昭和58年までは暦年表示でありパートは除く、昭和59年以降は年度表示でありパートを含む

有効求人倍率(前年比較)

月日	4月	5月	6月	7月	8月	9月	10月	11月	12月	1月	2月	3月	年間
昭和 51年	-	-	-	-	-	-	-	-	-	-	-	-	-
52年	▲0.14	▲0.14	▲0.30	▲0.31	▲0.32	▲0.37	▲0.29	▲0.19	▲0.11	▲0.07	▲0.07	▲0.10	▲0.23
53年	▲0.04	▲0.09	0.01	▲0.02	0.07	0.01	0.04	0.05	0.11	0.15	0.22	0.25	▲0.01
54年	0.24	0.20	0.16	0.06	▲0.03	▲0.01	0.08	0.07	0.24	0.11	▲0.02	▲0.01	0.14
55年	0.02	0.12	0.24	0.21	0.13	0.16	0.04	▲0.04	▲0.13	0.00	0.18	0.20	0.07
56年	▲0.09	▲0.14	▲0.36	▲0.19	▲0.14	▲0.10	▲0.09	▲0.12	▲0.02	▲0.14	▲0.18	▲0.28	▲0.08
57年	▲0.06	▲0.03	0.09	0.03	0.13	▲0.04	0.01	0.11	0.08	0.18	0.18	0.11	▲0.02
58年	0.11	0.07	0.15	0.09	0.05	0.13	0.20	0.11	0.12				0.12
59年	0.06	0.13	0.01	0.01	0.26	0.13	▲0.01	0.08	▲0.07	0.93	1.01	0.95	0.08
60年	0.07	▲0.03	▲0.03	0.00	▲0.12	0.03	0.04	▲0.01	▲0.03	▲0.10	▲0.16	▲0.09	▲0.03
61年	▲0.14	▲0.12	▲0.05	▲0.02	▲0.18	▲0.07	▲0.10	▲0.09	0.03	0.10	0.04	0.01	▲0.05
62年	0.07	0.15	0.15	0.14	0.21	0.07	0.23	0.17	0.04	0.10	0.38	0.37	0.06
63年	0.48	0.36	0.49	0.41	0.50	0.80	0.74	0.82	0.70	0.75	0.41	0.53	0.48
平成 元年	0.33	0.35	0.41	0.40	0.30	▲0.20	▲0.23	▲0.12	0.20	▲0.11	0.08	0.08	0.33
2年	0.14	0.02	▲0.15	▲0.04	▲0.17	0.16	0.18	0.15	0.03	0.16	0.06	0.06	0.05
3年	0.02	0.27	0.25	0.17	0.15	0.07	0.11	0.05	▲0.03	▲0.20	▲0.06	▲0.35	0.04
4年	▲0.34	▲0.47	▲0.56	▲0.55	▲0.34	▲0.58	▲0.79	▲0.76	▲0.69	▲0.54	▲0.63	▲0.59	▲0.57
5年	▲0.43	▲0.40	▲0.20	▲0.04	▲0.17	▲0.13	▲0.13	▲0.13	▲0.12	▲0.14	▲0.22	▲0.12	▲0.18
6年	▲0.20	▲0.21	▲0.38	▲0.26	▲0.28	▲0.16	0.04	▲0.13	▲0.05	▲0.07	▲0.04	0.03	▲0.15
7年	0.15	0.05	0.03	▲0.12	▲0.12	▲0.16	▲0.17	▲0.11	▲0.18	▲0.07	▲0.14	▲0.14	▲0.08
8年	▲0.17	▲0.04	▲0.01	0.03	0.01	0.09	▲0.03	0.07	0.08	0.06	0.12	0.10	0.03
9年	0.06	0.00	▲0.05	0.05	0.18	0.03	0.08	0.03	0.05	▲0.08	▲0.21	▲0.20	▲0.01
10年	▲0.21	▲0.19	▲0.12	▲0.28	▲0.36	▲0.29	▲0.29	▲0.27	▲0.26	▲0.17	▲0.02	▲0.03	▲0.20
11年	▲0.05	▲0.02	▲0.01	▲0.07	▲0.05	▲0.06	▲0.04	▲0.01	0.00	0.07	0.10	0.03	▲0.01
12年	0.03	0.02	0.02	0.09	0.12	0.15	0.17	0.21	0.23	0.17	0.17	0.23	0.13
13年	0.22	0.25	0.27	0.18	0.15	0.13	0.04	▲0.01	▲0.10	▲0.05	▲0.09	▲0.09	0.08
14年	▲0.13	▲0.15	▲0.15	▲0.06	▲0.08	▲0.09	▲0.10	▲0.08	0.01	0.02	0.06	0.04	▲0.06
15年	0.03	0.11	0.08	▲0.04	▲0.03	0.05	0.17	0.20	0.19	0.13	0.11	0.15	0.09
16年	0.14	0.15	0.14	0.15	0.17	0.14	0.14	0.10	0.11	0.10	0.13	0.14	0.14
17年	0.11	▲0.01	0.03	0.13	0.16	0.17	0.12	0.20	0.30	0.36	0.35	0.30	0.17
18年	0.25	0.21	0.09	0.03	▲0.02	0.05	0.02	0.05	0.01	▲0.08	▲0.11	▲0.20	0.03
19年	▲0.04	▲0.07	0.02	▲0.08	▲0.13	▲0.22	▲0.21	▲0.21	▲0.30	▲0.24	▲0.29	▲0.25	▲0.16
20年	▲0.30	▲0.20	▲0.27	▲0.19	▲0.16	▲0.19	▲0.22	▲0.33	▲0.42	▲0.50	▲0.54	▲0.56	▲0.34
21年	▲0.52	▲0.52	▲0.44	▲0.40	▲0.41	▲0.42	▲0.35	▲0.32	▲0.26	▲0.21	▲0.11	▲0.03	▲0.32
22年	0.01	0.02	0.04	0.06	0.12	0.14	0.13	0.10	0.12	0.14	0.13	0.14	0.09
23年	0.11	0.11	0.08	0.03	0.06	0.09	0.09	0.10	0.10	0.10	0.14	0.10	0.10
24年	0.07	0.07	0.10	0.16	0.13	0.08	0.08	0.06	0.03	0.02	0.00	0.05	0.07
25年	0.06	0.10	0.07	0.12	0.08	0.10	0.11	0.13	0.22	0.24	0.24	0.21	0.14
26年	0.21	0.17	0.18	0.18	0.19	0.15	0.15	0.18	0.14	0.16	0.15	0.19	0.17
27年	0.22	0.22	0.22	0.11	0.16	0.18	0.15	0.12	0.17	0.15	0.14	0.07	0.16
28年	0.05	0.10	0.06	0.16	0.10	0.23	0.18	0.26	0.26	0.18	0.19	0.23	0.16
29年	0.26	0.19	0.30	0.23	0.31	0.23	0.31	0.31	0.35	0.48	0.48	0.45	0.32
30年	0.35	0.30											

※年間倍率について、昭和58年までは暦年表示でありパートは除く、昭和59年以降は年度表示でありパートを含む