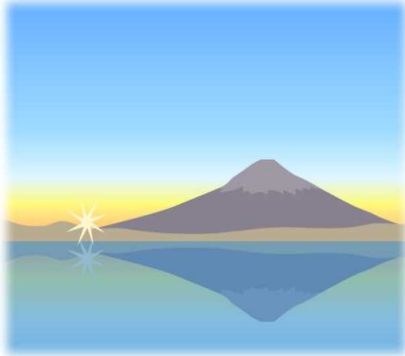


平成30年6月号

ハローワーク富士宮



あなたとチャレンジ ～地域に根ざしたハローワーク～

富士宮公共職業安定所
電話 0544-26-3128
FAX 0544-23-9401

平成31年3月新規高等学校卒業者の就職に係る 推薦及び選考開始期日等について

このたび、全国高等学校長協会、主要経済団体(一般社団法人日本経済団体連合会、日本商工会議所、全国中小企業団体中央会)、文部科学省及び厚生労働省において検討会議を開催し、平成31年3月に高校を卒業する生徒等の採用選考期日等について取りまとめました。

【新規高等学校卒業者の採用選考スケジュール】

- ハローワークによる求人申込書の受付開始・・・6月1日
※高校生を対象とした求人については、ハローワークにおいて求人の内容を確認したのち、学校に求人が提出されることとなる。
- 企業による学校への求人申込及び学校訪問開始・・・7月1日
- 学校から企業への生徒の応募書類提出開始・・・9月5日
- 企業による選考開始及び採用内定開始・・・9月16日

詳しくはハローワーク富士宮 職業紹介部門まで

TEL 0544-26-3128

平成29年度管内労働市場の概要

●職業紹介状況

新規求職者数は5,253人で対前年度比7.4%減少し、新規求人数も9,937人で対前年度比9.7%の増加となった。新規求人倍率は1.89倍で前年度より0.29ポイント上回り、平成24年度以来6年連続新規求人倍率が1倍を超えた。

月間有効求職者数20,884人で対前年度比8.9%減少し、月間有効求人数は28,320人で10.9%増加となった。月間有効求人倍率は1.36倍で前年度より0.25ポイント上回った。

紹介件数は6,152件で対前年度比12.9%減少となり、就職件数は1,941件で対前年度比5.9%減少となった。

・一般職業紹介状況（学卒・パート除く）

一般の新規求職者数は3,636人で対前年度比7.9%の減少となった。また、月間有効求職者数は、13,765人で対前年度比9.9%減少した。新規求人数は6,042人で対前年度比8.4%増加した。また、月間有効求人数は17,398人で対前年度比10.3%増加となった。就職件数は1,304件で対前年度比1.3%減少となった。

・パートタイム職業紹介状況

新規求職者数は1,617人で対前年度比6.2%減少となった。また、月間有効求職者数も7,119人で対前年度比6.9%減少した。新規求人数は3,895人で対前年度比11.7%増加、月間有効求人数も10,922人で対前年度比11.8%増加した。就職件数は637件で対前年度比14.2%減少となった。

●中高年齢者の職業紹介状況（パート除く）

中高年齢者の新規求職者数は1,346人で、対前年度比6.1%減少となった。また、月間有効求職者数も、5,624人で対前年度比10.2%の減少となった。

紹介件数は1,551件で対前年度比1.7%減少し、就職件数も439件で対前年度比22.3%減少した。

●外国人労働者の職業紹介状況

前年度と比較すると、新規求職者数は125人で対前年度比22.8%減少、相談件数は444人で対前年度比24.9%減少、就職件数は26件で前年度と同水準であった。

●新規学卒者の職業紹介状況

新規中学校卒業者に係る就職率は100.0%であった。

新規高等学校卒業者に係る就職率は99.3%であった。

●雇用保険適用状況

平成30年3月末現在の適用事業所数は1,896事業所、被保険者数は31,001人でそれぞれ対前年度比が適用事業所数は2.6%、被保険者数は1.8%増加した。また、被保険者資格取得者数は5,437人で対前年度比1.3%減少、被保険者資格喪失者数は4,871人で対前年度比4.5%増加した。

●雇用保険給付金支給状況

受給資格決定件数は、1,267人で対前年度比10.7%減少した。再就職手当支給件数は414件で対前年度比10.6%増加した。

●雇用継続給付取扱状況

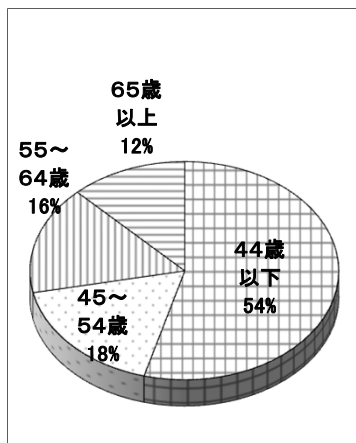
高齢雇用継続給付の受給要件確認件数は232件で対前年度比2.5%減少、受給者数は2,407人で1.3%減少した。受給者実人員は4500人で対前年度比1.2%減少した。育児休業給付の基本給付金では受給要件確認件数は163件で対前年度比17.3%減少、受給者数は979人で8.9%増加、受給者実人員は1,947人で7.3%増加した。

●業務統計のまとめ（パート含む）

項目		年度	26年度	27年度	28年度	29年度	前年比
求職	新規求職者数		6,500	6,164	5,670	5,253	-7.4%
		うち保険受給者	1,711	1,630	1,442	1,256	-12.9%
	月間有効求職者数		25,926	24,567	22,921	20,884	-8.9%
		うち保険受給者	10,611	9,574	8,638	7,253	-16.0%
紹介	紹介件数		9,459	8,239	7,063	6,152	-12.9%
		うち保険受給者	2,033	1,963	1,581	1,143	-27.7%
就職	就職件数		2,264	2,185	2,063	1,941	-5.9%
		うち保険受給者	514	555	475	431	-9.3%
求人	新規求人数		9,144	8,963	9,060	9,937	9.7%
	月間有効求人数		24,839	24,805	25,540	28,320	10.9%
新規求人倍率			1.41	1.45	1.60	1.89	0.29P
月間有効求人倍率			0.96	1.01	1.11	1.36	0.25P

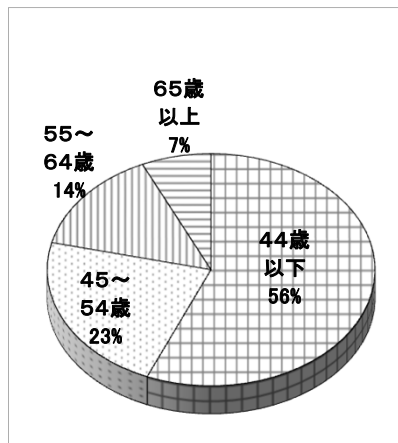
前年度と比べて全体的に新規・月間有効求職者が減り、それに伴い紹介件数や就職件数が減った。一方、求人数は増え、求人倍率も増えた。新規求人倍率、月間有効求人倍率は年々上昇している。

年齢別新規求職者数



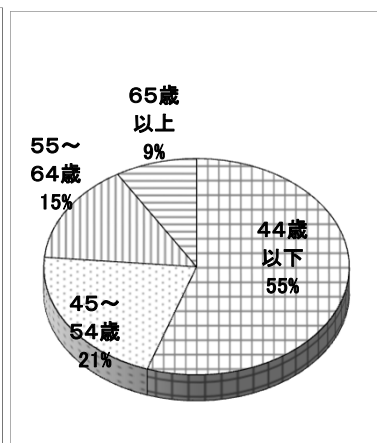
合計	5,253
44歳以下	2,849
45~54歳	922
55~64歳	840
65歳以上	642

年齢別紹介件数



合計	6,152
44歳以下	3,468
45~54歳	1,377
55~64歳	884
65歳以上	423

年齢別就職件数



合計	1,941
44歳以下	1,072
45~54歳	411
55~64歳	290
65歳以上	168

●組織図

