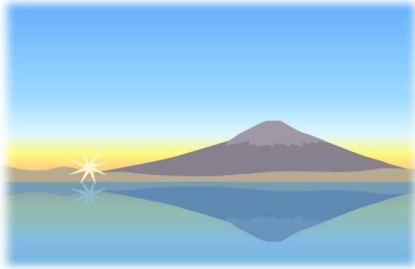


平成30年2月号

ハローワーク富士宮



あなたとチャレンジ ～地域に根ざしたハローワーク～

富士宮公共職業安定所
電話 0544-26-3128
FAX 0544-23-9401

平成30年度の雇用保険料率

平成29年度から雇用保険料率の変更はありません。

平成30年4月1日から平成31年3月31日までの雇用保険料率は以下のとおりです。

- ・失業等給付の保険料率は、労働者負担・事業主負担ともに引き続き3/1,000です。（農林水産・清酒製造の事業及び建設の事業は4/1,000です。）
- ・雇用保険二事業の保険料率（事業主のみ負担）も、引き続き3/1,000です。（建設の事業は4/1,000です。）

【平成30年度の雇用保険料率】

事業者の種類	負担者				①+② 雇用保険料率
	① 労働者負担 (失業等給付の 保険料率のみ)	② 事業主負担	失業等給付の 保険料率	雇用保険 二事業の保険料 率	
一般の事業	3/1,000	6/1,000	3/1,000	3/1,000	9/1,000
(29年度)	3/1,000	6/1,000	3/1,000	3/1,000	9/1,000
農林水産・※ 清酒製造の事業	4/1,000	7/1,000	4/1,000	3/1,000	11/1,000
(29年度)	4/1,000	7/1,000	4/1,000	3/1,000	11/1,000
建設の事業	4/1,000	8/1,000	4/1,000	4/1,000	12/1,000
(29年度)	4/1,000	8/1,000	4/1,000	4/1,000	12/1,000

※園芸サービス、牛馬の育成、酪農、養鶏、養豚、内水面養殖および特定の船員を雇用する事業については一般の事業の率が適用されます。

詳しくはハローワーク富士宮 雇用保険担当まで TEL 0544-26-3128

労働市場の概況（学卒を除き、パートタイムを含む。）（平成30年1月）

（1）求人の状況

新規求人数は804人で、対前年同月比2.3%減少した。これを一般・パート別に前年同月と比較すると、一般は498人で5.7%の減少、パートは306人で3.7%の増加となった。月間有効求人数は2,385人で、対前年同月比10.7%増加した。

新規求人数の対前年同月比を産業別にみると、建設業（23.1%増）、医療・福祉業（11.4%増）は増加した。サービス業（60.4%減）、卸売業・小売業（34.1%減）、製造業（7.8%減）は減少した。

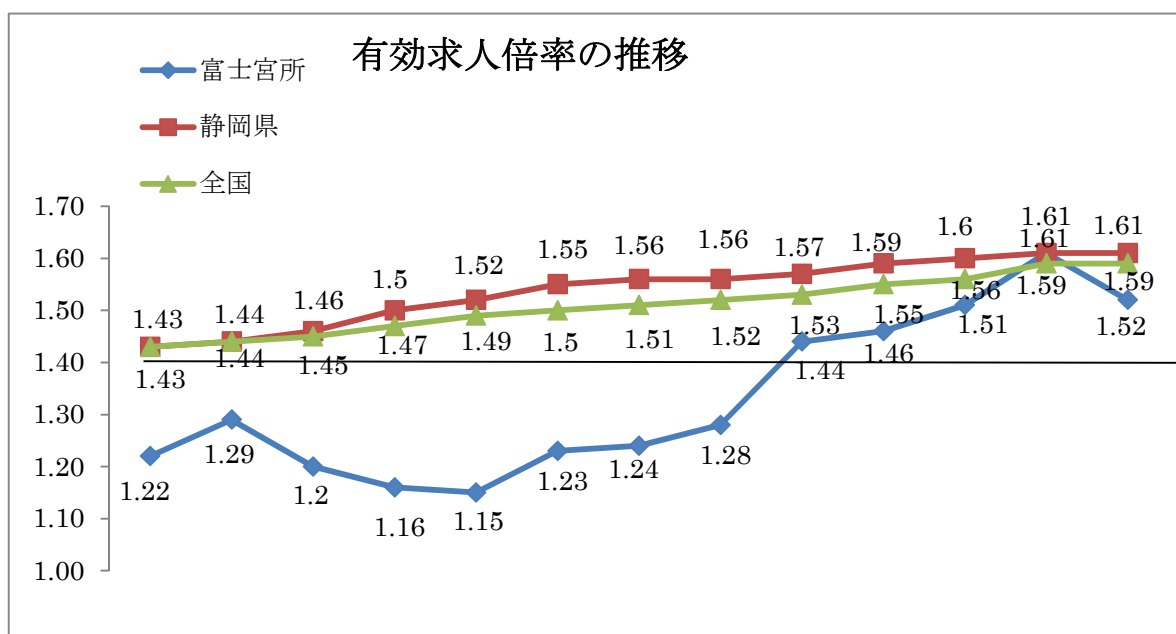
（2）求職の状況

新規求職申込件数は432件で対前年同月比11.7%減少した。これを一般・パート別に前年同月と比較すると、一般は298件で13.9%減少、パートは134件で6.3%の減少となった。月間有効求職者数は1,570人で、対前年同月比10.8%の減少となった。

（3）就職の状況

就職件数は120件で対前年同月比16.1%の減少だった。就職率は27.8%で前年同月比を1.4ポイント下回った。これを一般・パート別に前年同月と比較すると、一般の就職件数は73件で23.2%の減少だった。就職率は24.5%で3.0ポイント下回った。また、パートの就職件数は47件で2.1%の減少だった。就職率は35.1%で1.5ポイント上回った。

なお、常用就職件数は114件で対前年同月比15.6%減少となった。



	H29 1月	2月	3月	4月	5月	6月	7月	8月	9月	10月	11月	12月	H30 1月
富士宮	1.22	1.29	1.20	1.16	1.15	1.23	1.24	1.28	1.44	1.46	1.51	1.61	1.52
静岡県	1.43	1.44	1.46	1.50	1.52	1.55	1.56	1.56	1.57	1.59	1.60	1.61	1.61
全国	1.43	1.44	1.45	1.47	1.49	1.50	1.51	1.52	1.53	1.55	1.56	1.59	1.59

① 職業紹介関係主要指標(平成30年1月)

項目	年月	平成30年 1月	平成29年 12月	平成29年 1月	対前月 増減率(差)	対前年同月 増減率(差)
全 数 (パート含む)	1 新規求職申込件数	432	304	489	42.1%	▲11.7%
	2 月間有効求職者数	1,570	1,529	1,760	2.7%	▲10.8%
	3 新規求人数	804	864	823	▲6.9%	▲2.3%
	4 月間有効求人数	2,385	2,459	2,154	▲3.0%	10.7%
	5 紹介件数	434	366	574	18.6%	▲24.4%
	6 就職件数	120	126	143	▲4.8%	▲16.1%
	7 充足数	113	117	114	▲3.4%	▲0.9%
	8 新規求人倍率(3/1)	1.86倍	2.84倍	1.68倍	▲0.98P	0.18P
	9 有効求人倍率(4/2)	1.52倍	1.61倍	1.22倍	▲0.09P	0.30P
	10 就職率(6/1×100)	27.8%	41.4%	29.2%	▲13.6P	▲1.4P
	11 充足率(7/3×100)	14.1%	13.5%	13.9%	0.6P	0.2P

② 雇用保険(平成30年1月)

雇用保険関係主要指標					
項目	平成30年1月	平成29年12月	平成29年1月	前月比	前年同月比
被保険者資格取得者	350	344	435	1.7	▲19.5
被保険者資格喪失者	428	331	417	29.3	2.6
新規加入事業所数	7	2	11	250.0	▲36.4
廃止脱退事業所数	2	7	4	▲71.4	▲50.0
月末現在加入事業所数	1,883	1,878	1,832	0.3	2.8
月末現在被保険者数	30,867	30,955	30,076	▲0.3	2.6
受給資格決定件数	96	65	105	47.7	▲8.6
受給者実人員	377	344	408	9.6	▲7.6