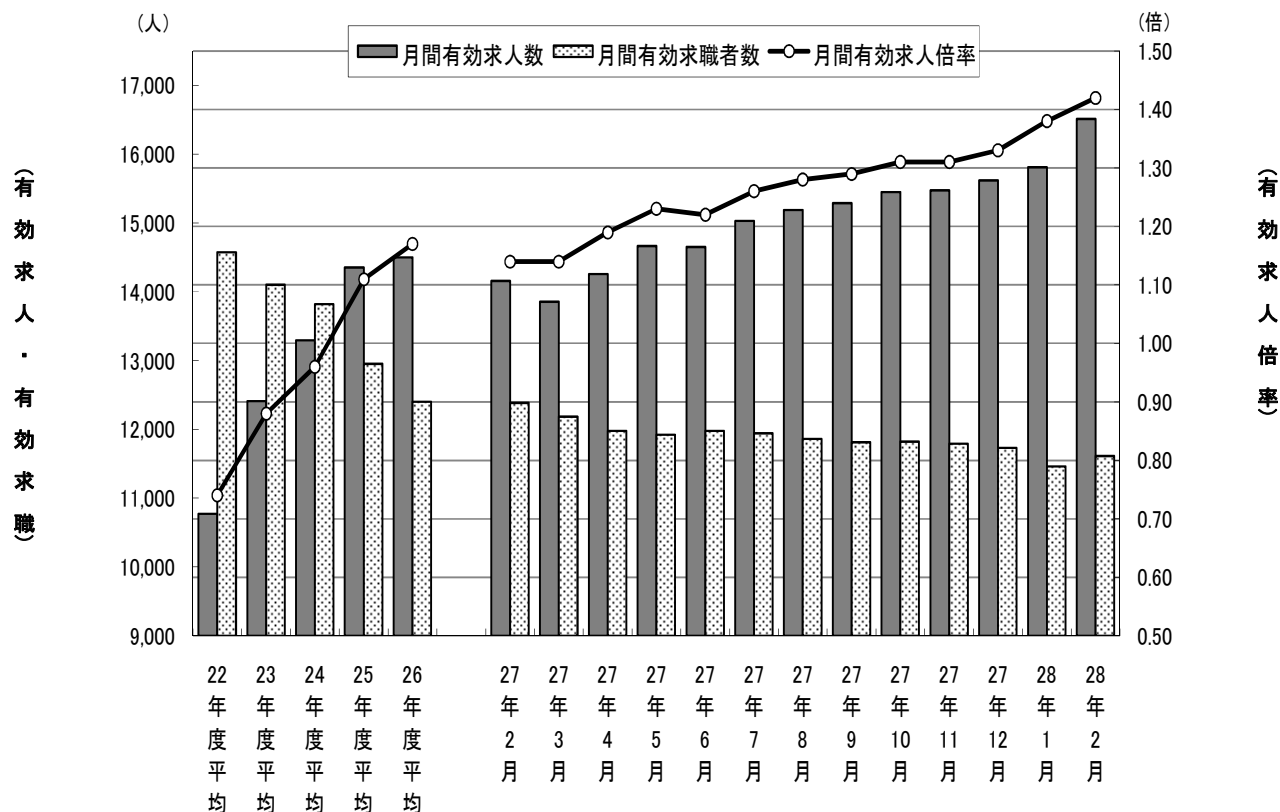


しまね職業安定業務統計速報

平成28年2月

求人、求職及び求人倍率の推移



項目	年度、月	22年度平均	23年度平均	24年度平均	25年度平均	26年度平均	27年2月	27年3月	27年4月	27年5月
月間有効求人人数		10,773	12,410	13,295	14,353	14,498	14,157	13,853	14,258	14,665
月間有効求職者数		14,573	14,102	13,821	12,951	12,401	12,385	12,188	11,978	11,922
月間有効求人倍率		0.74	0.88	0.96	1.11	1.17	1.14	1.14	1.19	1.23
項目	月	27年6月	27年7月	27年8月	27年9月	27年10月	27年11月	27年12月	28年1月	28年2月
月間有効求人人数		14,653	15,028	15,190	15,290	15,447	15,473	15,620	15,807	16,512
月間有効求職者数		11,977	11,942	11,862	11,813	11,820	11,790	11,733	11,462	11,615
月間有効求人倍率		1.22	1.26	1.28	1.29	1.31	1.31	1.33	1.38	1.42

(注) ・ 月間有効求人人数、月間有効求職者数は、新規学卒を除き、パートタイムを含む。
 ・ 月別の数値は季節調整値である。なお、平成27年12月以前の数値は、平成28年1月分公表時に新季節指数により改訂されている。また、季節調整法はセンサス局法Ⅱ(X-12-ARIMA)による。

厚生労働省島根労働局職業安定部

表1 一般職業紹介状況(学卒を除く、パートを含む) その1

年 度 年 月	一 般 職 業 紹 介 状 況 (学卒を除く)									
	A 新規求職 申込件数		B 月間有効 求職者数		C 新規求人数		D 月間有効 求 人 数		E 紹介件数	
		対前年 増減比		対前年 増減比		対前年 増減比		対前年 増減比		対前年 増減比
21年度計	44,035	△ 0.7	187,206	9.5	49,703	△ 7.6	115,060	△ 14.7	67,171	13.9
22年度計	43,870	△ 0.4	174,881	△ 6.6	54,210	9.1	129,280	12.4	64,966	△ 3.3
23年度計	43,042	△ 1.9	169,228	△ 3.2	60,620	11.8	148,914	15.2	59,914	△ 7.8
24年度計	40,581	△ 5.7	165,857	△ 2.0	62,722	3.5	159,544	7.1	54,128	△ 9.7
25年度計	38,231	△ 5.8	155,415	△ 6.3	66,791	6.5	172,238	8.0	46,981	△ 13.2
26年度計	36,851	△ 3.6	148,813	△ 4.2	65,513	△ 1.9	173,981	1.0	42,293	△ 10.0
27年2月	3,232	1.3	12,264	△ 0.7	5,506	△ 14.2	14,771	△ 7.5	3,980	△ 6.8
27年3月	3,364	△ 2.0	12,919	△ 0.9	5,300	△ 7.6	14,500	△ 7.4	4,348	0.3
27年4月	4,211	△ 5.7	13,236	△ 4.3	5,689	2.0	14,138	△ 5.2	4,176	△ 1.7
27年5月	3,091	△ 1.2	12,743	△ 5.8	5,103	△ 8.6	13,835	△ 3.9	3,432	△ 10.8
27年6月	2,970	3.4	12,610	△ 2.8	5,387	△ 0.1	14,098	△ 0.9	3,699	0.4
27年7月	2,684	△ 6.7	12,032	△ 4.1	5,929	12.2	14,477	1.4	3,241	△ 7.1
27年8月	2,593	△ 3.1	11,540	△ 4.7	5,592	2.4	14,914	5.1	2,879	△ 3.9
27年9月	2,869	△ 8.6	11,616	△ 6.1	5,815	1.1	15,677	6.2	3,293	△ 10.4
27年10月	2,896	△ 5.1	11,686	△ 4.7	6,563	17.1	16,114	7.7	3,198	△ 8.8
27年11月	2,440	3.0	11,091	△ 4.1	5,433	2.9	15,547	7.4	2,745	△ 0.3
27年12月	2,201	△ 0.9	10,375	△ 4.6	5,264	9.5	15,182	8.9	2,352	0.8
28年1月	3,082	△ 10.8	10,781	△ 6.9	7,091	19.0	16,001	10.0	3,098	△ 9.7
28年2月	3,373	4.4	11,563	△ 5.7	6,806	23.6	17,189	16.4	4,052	1.8

公共職業安定所別内訳(2月分)

松 江	1,428	2.1	4,848	△ 5.2	3,148	30.1	7,847	21.3	1,810	4.1
松 江	1,213	0.8	4,102	△ 4.6	2,658	34.8	6,686	22.2	1,599	3.1
隠岐の島	55	1.9	191	△ 0.5	109	△ 34.7	324	13.3	59	13.5
安 来	160	13.5	555	△ 10.5	381	36.1	837	17.7	152	12.6
浜 田	450	9.8	1,583	△ 0.1	843	△ 11.6	2,364	△ 1.8	559	△ 0.5
浜 田	394	7.4	1,376	3.1	728	△ 10.1	2,015	1.2	502	△ 1.6
川 本	56	30.2	207	△ 17.2	115	△ 20.1	349	△ 16.3	57	9.6
出 雲	772	3.3	2,747	△ 6.0	1,651	57.2	3,741	32.1	917	△ 4.8
益 田	317	16.1	1,024	△ 5.9	679	19.8	1,864	19.0	342	25.7
雲 南	243	△ 4.0	767	△ 20.4	196	△ 21.6	694	△ 8.9	265	△ 6.7
石見大田	163	7.9	594	0.2	289	8.6	679	△ 7.9	159	△ 1.2

表2 一般職業紹介状況(学卒を除く、パートを含む) その2

年度 年月	一般職業紹介状況(学卒を除く)											求人倍率 (学卒を除きパートを含む)			
	F 就職件数				G 就職率 (F/A×100)	H 充足数		I 充足率 (H/C×100)	うちパート紹介関係(日雇的を除く)		N 就職 件数		新規 (C/A)	月間 有効 (D/B)	
	対前年 増減比	うち		うち保 受給者	対前年 増減比	対前年 増減比	求職者数		求人数		就 職 件 数				
常用		うち保 受給者	J 新規				K 月間 有効	L 新規	M 月間 有効						
21年度計	17,436	6.4	14,928	4,792	39.6	16,928	6.9	34.1	13,540	53,897	20,638	47,205	6,731	1.13	0.61
22年度計	17,920	2.8	15,437	4,454	40.8	17,520	3.5	32.3	13,630	51,975	21,863	52,091	6,889	1.24	0.74
23年度計	17,931	0.1	15,342	4,487	41.7	17,588	0.4	29.0	13,854	53,710	23,870	58,189	6,963	1.41	0.88
24年度計	17,395	△ 3.0	14,770	4,724	42.9	16,735	△ 4.8	26.7	13,282	55,176	27,062	67,384	6,887	1.55	0.96
25年度計	16,919	△ 2.7	14,379	4,583	44.3	16,373	△ 2.2	24.5	12,746	53,181	28,584	72,982	6,891	1.75	1.11
26年度計	16,047	△ 5.2	13,552	4,693	43.5	15,334	△ 6.3	23.4	12,713	53,265	27,774	72,209	6,688	1.78	1.17
27年2月	1,273	△ 7.9	1,059	363	39.4	1,217	△ 11.0	22.1	1,095	4,298	2,388	6,438	544	1.70 (1.73)	1.20 (1.14)
27年3月	1,767	0.1	1,529	423	52.5	1,690	△ 1.3	31.9	1,130	4,456	2,440	6,230	742	1.58 (1.70)	1.12 (1.14)
27年4月	1,585	△ 2.5	1,404	412	37.6	1,497	△ 4.3	26.3	1,659	4,872	2,322	6,042	674	1.35 (1.92)	1.07 (1.19)
27年5月	1,310	△ 12.7	1,152	424	42.4	1,252	△ 11.8	24.5	1,174	4,800	2,173	5,909	553	1.65 (1.79)	1.09 (1.23)
27年6月	1,464	6.3	1,264	449	49.3	1,363	4.6	25.3	1,073	4,825	2,546	6,060	682	1.81 (1.84)	1.12 (1.22)
27年7月	1,345	△ 1.2	1,175	398	50.1	1,290	△ 2.1	21.8	842	4,420	2,450	6,165	536	2.21 (1.98)	1.20 (1.26)
27年8月	1,066	△ 5.8	911	345	41.1	1,006	△ 5.9	18.0	814	4,162	2,278	6,316	411	2.16 (1.95)	1.29 (1.28)
27年9月	1,262	△ 8.8	1,110	403	44.0	1,170	△ 13.8	20.1	1,024	4,215	2,838	6,844	478	2.03 (1.85)	1.35 (1.29)
27年10月	1,374	△ 8.4	1,184	428	47.4	1,308	△ 7.2	19.9	980	4,266	2,990	7,206	640	2.27 (2.10)	1.38 (1.31)
27年11月	1,154	4.6	1,002	357	47.3	1,099	5.8	20.2	783	3,962	2,384	6,900	497	2.23 (1.94)	1.40 (1.31)
27年12月	992	2.8	834	292	45.1	932	0.0	17.7	652	3,607	2,520	6,792	371	2.39 (1.94)	1.46 (1.33)
28年1月	1,041	△ 1.6	801	280	33.8	999	△ 1.7	14.1	989	3,722	3,355	7,245	456	2.30 (2.44)	1.48 (1.38)
28年2月	1,298	2.0	1,082	350	38.5	1,243	2.1	18.3	1,168	4,025	3,153	7,855	537	2.02 (2.15)	1.49 (1.42)

公共職業安定所別内訳(2月分)

(注) ()内は季節調整値

松江	502	5.5	421	132	35.2	497	1.4	15.8	496	1,649	1,353	3,592	211	2.20	1.62
松江	415	6.1	352	104	34.2	423	△ 1.4	15.9	414	1,374	1,107	3,013	168	2.19	1.63
隠岐の島	27	35.0	19	5	49.1	29	107.1	26.6	23	72	35	115	15	1.98	1.70
安来	60	△ 7.7	50	23	37.5	45	△ 4.3	11.8	59	203	211	464	28	2.38	1.51
浜田	207	3.5	172	57	46.0	193	8.4	22.9	142	563	366	962	92	1.87	1.49
浜田	189	5.6	159	51	48.0	180	11.8	24.7	124	495	335	846	86	1.85	1.46
川本	18	△ 14.3	13	6	32.1	13	△ 23.5	11.3	18	68	31	116	6	2.05	1.69
出雲	273	△ 3.5	229	70	35.4	266	△ 4.7	16.1	269	966	881	1,693	111	2.14	1.36
益田	132	△ 3.6	117	38	41.6	147	14.0	21.6	137	399	347	1,029	46	2.14	1.82
雲南	111	9.9	82	28	45.7	81	△ 8.0	41.3	82	255	79	297	46	0.81	0.90
石見大田	73	△ 3.9	61	25	44.8	59	11.3	20.4	42	193	127	282	31	1.77	1.14

表3 中高年齢者の職業紹介状況(パートを含む)

		中高年齢者の職業紹介状況 (パートを含む)																
		O 新規求職申込件数				P 月間有効求職者数				Q 就職件数				R 就職率 (Q/O×100)				
年度	年月	全数				全数				全数				全数	55才以上			
		対前年 増減比	55才 以上	対前年 増減比	構成 比	対前年 増減比	55才 以上	対前年 増減比	構成 比	対前年 増減比	55才 以上	対前年 増減比	構成 比					
21年度計		16,286	1.5	9,478	3.9	21.5	81,596	14.3	49,119	16.7	26.2	5,598	9.5	2,712	13.0	15.6	34.4	28.6
22年度計		15,989	△ 1.8	9,169	△ 3.3	20.9	74,475	△ 8.7	44,837	△ 8.7	25.6	5,741	2.6	2,761	1.8	15.4	35.9	30.1
23年度計		15,917	△ 0.5	9,466	3.2	22.0	72,061	△ 3.2	44,634	△ 0.5	26.4	5,975	4.1	3,015	9.2	16.8	37.5	31.9
24年度計		15,230	△ 4.3	9,087	△ 4.0	22.4	71,047	△ 1.4	44,562	△ 0.2	26.9	5,829	△ 2.4	2,994	△ 0.7	17.2	38.3	32.9
25年度計		14,295	△ 6.1	8,569	△ 5.7	22.4	66,299	△ 6.7	41,231	△ 7.5	26.5	5,702	△ 2.2	2,912	△ 2.7	17.2	39.9	34.0
26年度計		14,316	0.1	8,456	△ 1.3	22.9	64,324	△ 3.0	39,560	△ 4.1	26.6	5,599	△ 1.8	2,835	△ 2.6	17.7	39.1	33.5
27年2月		1,225	2.5	677	2.3	20.9	5,135	△ 1.7	3,149	△ 0.3	25.7	448	△ 8.2	234	△ 7.1	18.4	36.6	34.6
27年3月		1,352	4.4	784	8.0	23.3	5,455	△ 0.2	3,302	1.3	25.6	613	2.5	330	11.9	18.7	45.3	42.1
27年4月		1,941	0.0	1,337	5.5	31.8	5,827	△ 2.9	3,665	△ 0.8	27.7	613	16.5	310	16.5	19.6	31.6	23.2
27年5月		1,176	△ 2.6	694	△ 1.7	22.5	5,622	△ 4.5	3,579	△ 2.4	28.1	450	△ 5.9	222	1.8	16.9	38.3	32.0
27年6月		1,182	5.3	655	△ 2.7	22.1	5,629	△ 2.5	3,549	△ 2.9	28.1	509	2.4	234	△ 12.0	16.0	43.1	35.7
27年7月		1,076	0.3	615	0.5	22.9	5,392	△ 2.4	3,345	△ 2.0	27.8	512	7.8	252	3.7	18.7	47.6	41.0
27年8月		909	△ 8.1	515	△ 8.4	19.9	5,079	△ 4.3	3,157	△ 2.5	27.4	418	2.7	214	4.9	20.1	46.0	41.6
27年9月		1,127	△ 6.2	651	△ 8.7	22.7	5,071	△ 5.6	3,153	△ 4.0	27.1	458	△ 2.3	235	△ 0.8	18.6	40.6	36.1
27年10月		1,164	5.3	642	4.2	22.2	5,095	△ 2.9	3,098	△ 2.7	26.5	556	△ 0.4	279	2.2	20.3	47.8	43.5
27年11月		896	△ 3.3	518	1.0	21.2	4,775	△ 4.1	2,894	△ 4.2	26.1	459	17.7	237	33.1	20.5	51.2	45.8
27年12月		872	6.7	529	9.3	24.0	4,475	△ 4.5	2,736	△ 4.5	26.4	353	4.1	169	△ 7.7	17.0	40.5	31.9
28年1月		1,197	△ 11.8	742	△ 12.6	24.1	4,621	△ 6.8	2,859	△ 7.3	26.5	403	1.0	215	5.9	20.7	33.7	29.0
28年2月		1,336	9.1	762	12.6	22.6	4,919	△ 4.2	2,967	△ 5.8	25.7	516	15.2	276	17.9	21.3	38.6	36.2

公共職業安定所別内訳(2月分)

松江	506	1.2	284	13.1	19.9	1,835	△ 3.4	1,075	△ 0.5	22.2	174	10.1	93	16.3	18.5	34.4	32.7
松江	421	△ 0.7	227	11.8	18.7	1,489	△ 2.3	833	△ 0.4	20.3	139	9.4	71	14.5	17.1	33.0	31.3
隠岐の島	24	9.1	18	50.0	32.7	97	3.2	72	12.5	37.7	15	150.0	12	140.0	44.4	62.5	66.7
安来	61	13.0	39	8.3	24.4	249	△ 11.4	170	△ 5.6	30.6	20	△ 20.0	10	△ 23.1	16.7	32.8	25.6
浜田	214	24.4	137	41.2	30.4	803	6.4	504	5.4	31.8	91	19.7	51	30.8	24.6	42.5	37.2
浜田	186	20.0	117	41.0	29.7	692	11.4	436	14.1	31.7	86	26.5	49	53.1	25.9	46.2	41.9
川本	28	64.7	20	42.9	35.7	111	△ 17.2	68	△ 29.2	32.9	5	△ 37.5	2	△ 71.4	11.1	17.9	10.0
出雲	288	4.7	157	△ 4.3	20.3	1,153	△ 2.3	675	△ 7.8	24.6	107	8.1	53	8.2	19.4	37.2	33.8
益田	140	16.7	77	6.9	24.3	451	△ 11.2	267	△ 20.8	26.1	57	7.5	30	△ 9.1	22.7	40.7	39.0
雲南	112	14.3	63	0.0	25.9	368	△ 26.1	237	△ 29.5	30.9	55	83.3	31	63.2	27.9	49.1	49.2
石見大田	76	26.7	44	46.7	27.0	309	4.7	209	12.4	35.2	32	0.0	18	28.6	24.7	42.1	40.9

表4 障害者の職業紹介状況

年度 年月	障害者職業紹介状況								
	S 新規求職 申込件数			T 有効求職者数			U 就職件数		
		対前年 増減比	うち 身体		対前年 増減比	うち 身体		対前年 増減比	うち 身体
21年度計	878	△ 1.2	352	14,805	7.0	6,389	463	1.8	148
22年度計	982	11.8	369	14,924	0.8	6,340	559	20.7	173
23年度計	1,143	16.4	392	14,496	△ 2.9	6,076	651	16.5	202
24年度計	1,174	2.7	387	15,075	4.0	5,979	677	4.0	198
25年度計	1,154	△ 1.7	330	16,676	10.6	6,094	700	3.4	175
26年度計	1,310	13.5	352	18,765	12.5	6,370	753	7.6	179
27年2月	105	7.1	26	1,640	9.4	546	65	25.0	20
27年3月	142	31.5	42	1,441	△ 3.0	453	95	75.9	12
27年4月	124	△ 2.4	44	1,467	△ 3.2	469	109	11.2	28
27年5月	116	24.7	35	1,507	△ 0.2	481	68	△ 16.0	22
27年6月	118	18.0	30	1,517	△ 0.8	479	79	31.7	20
27年7月	118	△ 0.8	31	1,561	3.3	492	70	62.8	15
27年8月	97	10.2	24	1,583	3.7	496	51	△ 7.3	11
27年9月	110	1.9	25	1,611	3.3	501	66	22.2	14
27年10月	123	15.0	26	1,589	0.6	485	84	37.7	16
27年11月	119	33.7	27	1,598	△ 0.4	484	71	86.8	19
27年12月	94	△ 6.9	21	1,612	△ 2.5	481	60	25.0	12
28年1月	110	△ 16.0	21	1,626	△ 4.0	476	63	14.5	13
28年2月	144	37.1	30	1,609	△ 1.9	469	72	10.8	11

公共職業安定所別内訳(2月分)

松 江	60	25.0	15	616	14.1	180	28	△ 9.7	3
松 江	48	17.1	13	488	19.0	127	23	0.0	3
隠岐の島	3	200.0	0	27	35.0	9	2	△ 33.3	0
安 来	9	50.0	2	101	△ 8.2	44	3	△ 40.0	0
浜 田	20	42.9	4	187	△ 23.0	60	9	28.6	1
浜 田	17	41.7	4	144	△ 17.7	49	6	0.0	1
川 本	3	50.0	0	43	△ 36.8	11	3	200.0	0
出 雲	34	36.0	5	483	2.8	114	18	100.0	3
益 田	17	112.5	2	121	△ 19.3	32	9	△ 18.2	1
雲 南	4	△ 55.6	3	105	△ 35.6	46	3	△ 25.0	2
石見大田	9	800.0	1	97	31.1	37	5	66.7	1

表5 産業別・規模別新規求人の状況(2月分)

産 業		一 般	パート	合計	対前年 同月比
業 別	A, B 農 業 , 林 業 , 漁 業 (01~04)	46	15	61	△ 31.5
	C 鉱 業 (05)	8	3	11	0.0
	D 建 設 業 (06~08)	502	56	558	10.9
	E 製 造 業 (09~32)	310	147	457	△ 1.9
	09 食 料 品 製 造 業	70	81	151	10.2
	10 飲 料 ・ た ば こ ・ 飼 料 製 造 業	8	9	17	△ 10.5
	11 織 維 工 業	33	14	47	27.0
	12 木 材 ・ 木 製 品 製 造 業	7	4	11	△ 31.3
	13 家 具 ・ 装 備 品 製 造 業	4	1	5	0.0
	14 パ ル プ ・ 紙 ・ 紙 加 工 品 製 造 業	10	0	10	△ 60.0
	15 印 刷 ・ 同 関 連 業	6	0	6	0.0
	16 化 学 工 業	5	0	5	△ 76.2
	17 石 油 製 品 ・ 石 炭 製 品 製 造 業	0	0	0	—
	18 プ ラ ス チ ッ ク 製 品 製 造 業	19	5	24	0.0
	19 ゴ ム 製 品 製 造 業	10	5	15	150.0
	21 窯 業 ・ 土 石 製 品 製 造 業	18	5	23	9.5
	22 鉄 鋼 業	3	2	5	△ 37.5
	23 非 鉄 金 属 製 造 業	3	0	3	—
	24 金 属 製 品 製 造 業	13	1	14	16.7
	25 は ん 用 機 械 器 具 製 造 業	14	1	15	△ 34.8
	26 生 産 用 機 械 器 具 製 造 業	16	2	18	△ 40.0
	27 業 務 用 機 械 器 具 製 造 業	5	0	5	25.0
	28 電 子 部 品 ・ デ バ イ ス ・ 電 子 回 路 製 造 業	21	3	24	△ 7.7
	29 電 気 機 械 器 具 製 造 業	18	7	25	△ 13.8
	30 情 報 通 信 機 械 器 具 製 造 業	4	1	5	66.7
	31 輸 送 用 機 械 器 具 製 造 業	13	6	19	137.5
	20 ・ 32 そ の 他 の 製 造 業	10	0	10	66.7
	F 電 気 給 水 道 業 (33~36)	0	0	0	△ 100.0
	G 情 報 通 信 業 (37~41)	379	51	430	424.4
	H 運 輸 業 , 郵 便 業 (42~49)	216	104	320	△ 4.2
	I 卸 売 業 , 小 売 業 (50~61)	420	848	1,268	49.4
	J 金 融 業 , 保 険 業 (62~67)	13	24	37	68.2
K 不 動 産 業 , 物 品 質 貸 業 (68~70)	16	17	33	6.5	
L 学 術 研 究 , 専 門 ・ 技 術 サ ー ビ ス 業 (71~74)	52	26	78	△ 7.1	
M 宿 泊 業 , 飲 食 サ ー ビ ス 業 (75~77)	142	321	463	△ 4.3	
N 生 活 関 連 サ ー ビ ス 業 , 娯 楽 業 (78~80)	115	183	298	27.9	
O 教 育 , 学 習 支 援 業 (81・82)	25	95	120	20.0	
P 医 療 , 福 祉 (83~85)	747	567	1,314	18.1	
Q 複 合 サ ー ビ ス 事 業 (86・87)	42	20	62	12.7	
R サ ー ビ ス 業 (88~96)	555	357	912	35.7	
91 職 業 紹 介 ・ 労 働 者 派 遣 業	230	30	260	88.4	
92 そ の 他 の 事 業 サ ー ビ ス 業	241	288	529	34.3	
S 公 務 , そ の 他 (97~99)	65	319	384	1.9	
合 計		3,653	3,153	6,806	23.6
規 模 別	29人以下	2,514	1,971	4,485	26.2
	30~99人	732	674	1,406	8.8
	100~299人	282	392	674	57.1
	300~499人	58	26	84	△ 28.2
	500~999人	53	60	113	25.6
1,000人以上	14	30	44	91.3	

表6 雇用保険一般求職者給付状況(短時間を含む)

年度 年月	雇用保険一般求職者給付状況(短時間を含む)								
	a 受給資格 決定件数		b 初 回 受給者数		c 受 給 者 実 人 員		d 支 給 金 額	e 支 給 終了者数	
		対前年 増減比		対前年 増減比		対前年 増減比	(千円)		対前年 増減比
21年度計	12,524	△ 13.1	11,026	△ 7.8	59,529	16.1	6,564,428	9,047	21.1
22年度計	11,440	△ 8.7	9,495	△ 13.9	44,946	△ 24.5	4,856,969	7,291	△ 19.4
23年度計	11,710	2.4	9,521	0.3	42,489	△ 5.5	4,480,592	6,806	△ 6.7
24年度計	11,604	△ 0.9	9,216	△ 3.2	41,180	△ 3.1	4,317,616	6,585	△ 3.2
25年度計	10,545	△ 9.1	8,145	△ 11.6	36,767	△ 10.7	3,871,229	6,056	△ 8.0
26年度計	10,108	△ 4.1	7,881	△ 3.2	34,987	△ 4.8	3,713,507	5,715	△ 5.6
27年2月	650	△ 8.7	545	△ 9.8	2,572	△ 2.3	251,254	455	5.8
27年3月	771	△ 11.0	470	△ 4.7	2,483	△ 2.4	265,146	479	19.2
27年4月	1,694	△ 2.6	918	△ 7.9	2,647	△ 8.9	263,249	433	3.6
27年5月	971	4.2	869	△ 8.3	2,829	△ 9.4	281,735	357	△ 3.8
27年6月	758	△ 2.1	640	14.9	3,034	△ 2.5	323,260	375	0.5
27年7月	713	△ 12.3	719	△ 25.0	3,027	△ 10.9	330,149	506	△ 6.1
27年8月	622	△ 9.5	551	△ 3.3	2,893	△ 8.9	300,760	482	△ 7.5
27年9月	687	△ 18.1	533	0.9	2,749	△ 10.2	315,071	513	13.5
27年10月	839	△ 10.6	550	△ 18.2	2,635	△ 12.1	279,377	521	△ 12.0
27年11月	557	△ 8.5	470	△ 17.3	2,443	△ 11.0	251,066	424	△ 5.1
27年12月	481	△ 9.1	453	△ 9.4	2,289	△ 15.8	258,642	476	△ 5.7
28年1月	726	△ 12.0	500	△ 11.8	2,284	△ 15.2	241,774	472	△ 16.2
28年2月	617	△ 5.1	463	△ 15.0	2,186	△ 15.0	216,850	404	△ 11.2

公共職業安定所別内訳(2月分)

参考:離職票交付枚数 1,406

松 江	224	△ 6.7	176	△ 7.9	811	△ 10.8	82,941	129	△ 18.9
松 江	176	△ 15.8	141	△ 6.0	651	△ 8.1	64,035	104	△ 14.8
隠岐の島	16	45.5	8	△ 11.1	56	△ 1.8	6,469	10	△ 28.6
安 来	32	60.0	27	△ 15.6	104	△ 27.8	12,435	15	△ 34.8
浜 田	112	47.4	66	6.5	304	0.0	28,823	62	14.8
浜 田	96	47.7	58	20.8	257	7.5	24,521	54	25.6
川 本	16	45.5	8	△ 42.9	47	△ 27.7	4,302	8	△ 27.3
出 雲	150	△ 7.4	127	△ 13.0	555	△ 22.1	54,564	114	△ 13.6
益 田	54	△ 23.9	41	△ 30.5	193	△ 26.1	18,347	34	△ 32.0
雲 南	40	△ 42.9	27	△ 53.4	157	△ 36.9	15,229	37	0.0
石見大田	35	12.9	25	△ 13.8	163	19.9	16,531	27	17.4
運輸支局	2	-	1	-	3	200.0	413	1	-

表7 雇用保険適用状況

年度 年月	雇用保険適用状況							
	f 適用事業所数		g 被保険者数		h 被保険者資格取得喪失数			
		対前年 増減比		対前年 増減比	取得	対前年 増減比	喪失	対前年 増減比
21年度計	14,369	△ 0.9	191,065	0.5	34,190	4.0	30,108	△ 12.0
22年度計	14,302	△ 0.5	195,022	2.1	35,333	3.3	31,530	4.7
23年度計	14,176	△ 0.9	197,663	1.4	34,523	△ 2.3	33,851	7.4
24年度計	14,010	△ 1.2	197,460	△ 0.1	33,656	△ 2.5	33,305	△ 1.6
25年度計	13,928	△ 0.6	198,037	0.3	33,695	0.1	32,456	△ 2.5
26年度計	13,738	△ 1.4	198,731	0.4	33,239	△ 1.4	31,789	△ 2.1
27年2月	13,692	△ 1.0	198,728	0.6	1,932	0.5	1,874	△ 3.7
27年3月	13,668	△ 1.1	198,540	0.7	2,378	8.7	2,574	△ 3.9
27年4月	13,653	△ 1.2	198,732	0.8	7,181	1.5	6,890	△ 2.6
27年5月	13,640	△ 1.3	200,414	0.9	4,028	△ 4.8	2,374	△ 5.7
27年6月	13,635	△ 1.2	201,173	1.1	2,977	20.5	2,158	△ 4.0
27年7月	13,629	△ 1.2	201,221	1.1	2,345	△ 1.0	2,315	3.1
27年8月	13,620	△ 1.2	199,876	0.6	1,986	6.8	2,049	△ 5.5
27年9月	13,560	△ 1.1	199,737	0.5	2,131	△ 12.2	2,178	△ 9.1
27年10月	13,549	△ 1.1	199,937	0.5	2,636	△ 4.3	2,438	△ 5.6
27年11月	13,534	△ 1.2	200,218	0.5	2,157	8.6	1,909	9.1
27年12月	13,547	△ 1.0	200,159	0.5	1,789	△ 5.9	1,849	△ 1.8
28年1月	13,545	△ 1.1	199,570	0.4	1,840	△ 0.8	2,426	△ 2.0
28年2月	13,576	△ 0.8	199,816	0.5	1,825	△ 5.5	1,791	△ 4.4

公共職業安定所別内訳(2月分)

松江	5,123	△ 0.7	91,182	0.5	784	△ 8.7	790	△ 0.5
松江	4,105	△ 0.3	75,173	0.4	677	△ 5.6	676	△ 0.4
隠岐の島	447	△ 1.1	4,245	2.6	28	△ 28.2	32	△ 8.6
安来	571	△ 2.9	11,764	0.3	79	△ 23.3	82	2.5
浜田	2,054	△ 1.3	24,877	1.5	212	△ 4.1	216	10.8
浜田	1,644	△ 1.6	20,282	1.8	183	0.0	186	7.5
川本	410	0.0	4,595	0.3	29	△ 23.7	30	36.4
出雲	3,267	△ 0.3	46,338	2.2	480	△ 2.0	466	△ 2.9
益田	1,322	△ 2.2	18,182	△ 0.0	198	△ 13.9	185	△ 17.4
雲南	1,057	△ 0.2	11,872	△ 2.8	90	12.5	82	△ 29.9
石見大田	753	△ 1.6	7,365	△ 4.7	61	17.3	52	△ 18.8