

## 平成26年3月新規高等学校等卒業予定者の 求人・求職状況について

島根労働局では、8月31日現在の平成26年3月新規高等学校等卒業予定者を対象とする求人受理状況及び求職者の状況を、以下のとおり取りまとめました。

### 1 求人受理の状況 (表1.4)

8月31日現在の受理求人数は1,328人で、前年同期(1,079人)と比べると23.1%(249人)増加しました。また、前月末の受理求人数(1,152人)から、176人増加しました。なお、リーマン・ショックの影響を受ける直前の、平成21年卒業者に対する同時期の求人数(1,201人)と比べると10.6%(127人)増加しました。

### 2 就職希望者の状況 (表2.3)

8月31日現在の就職希望者数は1,340人で、前年同期(1,467人)と比べると8.7%(127人)減少しました。このうち県内就職希望者数は1,016人で、前年同期(1,103人)に比べ7.9%(87人)減少し、就職希望者数に対する求人倍率(求人数/就職希望者数)は0.99倍、県内就職希望者に対する求人倍率は1.31倍となっています。なお、リーマン・ショックの影響を受ける直前の、平成21年卒業者に対する求人倍率は0.70倍(県内就職希望者:1.05倍)でした。

### 3 ハローワーク管内別の状況 (表5)

ハローワーク管内別に求人数をみると、松江所、隠岐の島出張所、安来出張所、出雲所、益田所、雲南所及び石見大田所で前年同期を上回っており、ハローワーク管内別の県内求人倍率は、隠岐の島出張所、浜田所、川本出張所、益田所及び石見大田所で県平均を上回っています。

新規高等学校等卒業予定者をめぐる就職環境は、前年同期に比べ、求人数の増加により改善がみられるものの、一人でも多くの生徒が県内就職者できるように、島根労働局、県内各ハローワークでは、学卒ジョブサポーターが高等学校を通じて生徒のニーズを把握しながら、島根県と一体となって各事業所を訪問するなど、引き続き求人確保に向けて取り組んでいます。

## 平成26年3月新規高等学校卒業予定者の求人・求職状況（8月31日現在）

表1 県内求人状況

項目 \ 卒業年	平成23年	平成24年	平成25年	平成26年
求人数	795	911	1,079	1,328
前年同期比	12.1%	14.6%	18.4%	23.1%

表2 就職希望者の状況

項目 \ 卒業年	平成23年	平成24年	平成25年	平成26年
就職希望者数	1,443	1,454	1,467	1,340
うち県内就職希望者数	1,019	1,064	1,103	1,016
前年同期比	▲1.3%	0.8%	0.9%	▲8.7%
うち県内就職希望者	5.7%	4.4%	3.7%	▲7.9%

表3 求人倍率

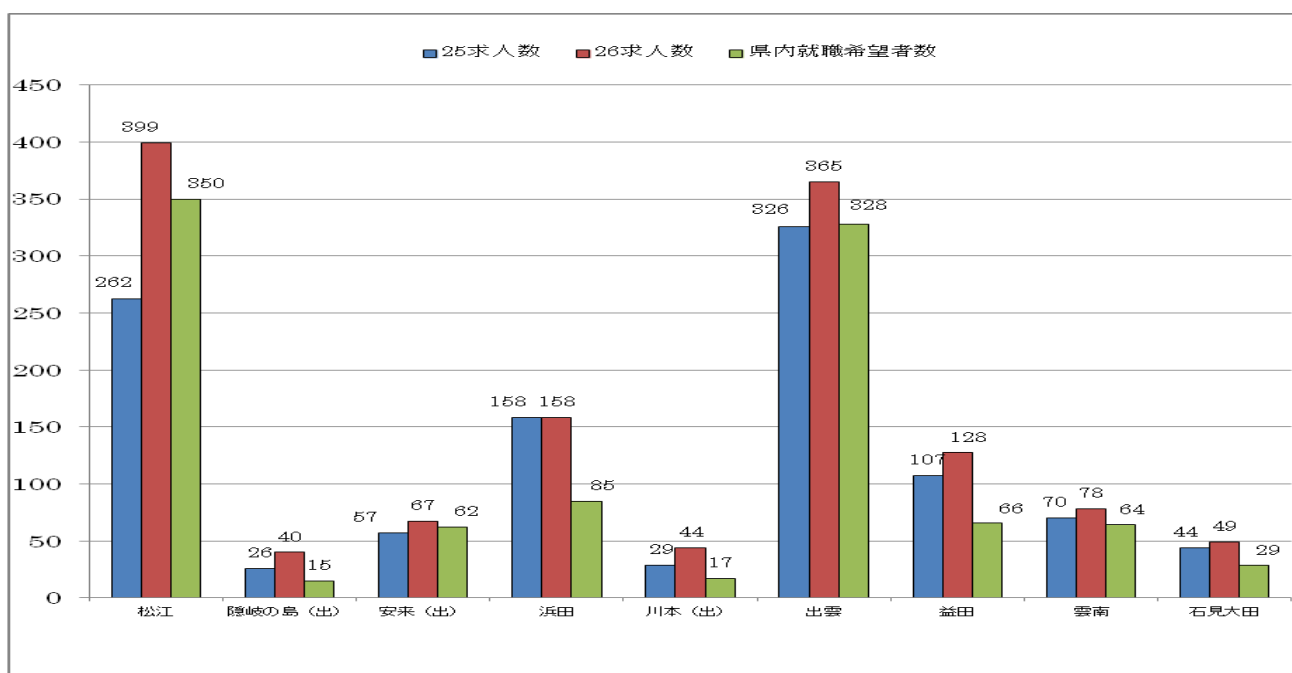
項目 \ 卒業年	平成23年	平成24年	平成25年	平成26年
求人倍率	0.55	0.63	0.74	0.99
県内就職希望者	0.78	0.86	0.98	1.31
前年同期比	0.07p	0.08p	0.11p	0.25p
県内就職希望者	0.04p	0.08p	0.12p	0.33p

表4 ハローワーク別月末現在求人受理状況

	松江	隠岐の島		浜田	川本		出雲	益田	雲南	石見大田	合計
		(出)	(出)		(出)	(出)					
7月末	326	36	52	146	36	331	117	67	41	1,152	
8月末	399	40	67	158	44	365	128	78	49	1,328	
増加数 (人)	73	4	15	12	8	34	11	11	8	176	

(隠岐の島、安来、川本の各出張所分は外数・以下同じ)

表5 ハローワーク別県内求人・求職の状況(8月31日現在)



所別 卒業年	松江	隠岐の島		浜田	川本		出雲	益田	雲南	石見大田	合計
		(出)	(出)		(出)	(出)					
26年 求人数	399	40	67	158	44	365	128	78	49	1,328	
25年 求人数	262	26	57	158	29	326	107	70	44	1,079	
前年同期比 (%)	52.3	53.8	17.5	0.0	51.7	12.0	19.6	11.4	11.4	23.1	
県内就職 希望者数	350	15	62	85	17	328	66	64	29	1,016	
県内 求人倍率 (前年同期)	1.14 (0.69)	2.67 (1.13)	1.08 (1.02)	1.86 (1.42)	2.59 (1.81)	1.11 (0.94)	1.94 (1.35)	1.22 (1.08)	1.69 (1.57)	1.31 (0.98)	

## ○高等学校卒業者の求人受理・推薦・選考スケジュール

求人受理（受付）	6月20日からハローワークで受理(受付)
推薦依頼校への求人票送付	7月1日以降 生徒へ情報提供
推薦（紹介）開始	9月5日以降 推薦文書の到着
選考開始	9月16日以降
採用内定	9月16日以降
就業開始（実習、講習を含む）	卒業後