

## 平成26年3月新規高等学校等卒業予定者の 求人・求職状況について

島根労働局では、7月31日現在の平成26年3月新規高等学校等卒業予定者を対象とする求人受理状況及び求職者の状況を、以下のとおり取りまとめました。

### 1 求人受理の状況 (表1.4)

7月31日現在の受理求人数は1,152人で、前年同期(941人)と比べると22.4%(211人)増加しました。また、前月末の受理求人数(684人)から比べると、468人増加しました。

### 2 就職希望者の動向 (表2.3)

7月31日現在の就職希望者数は1,391人で、前年同期(1,486人)と比べると6.4%(95人)減少しました。このうち県内就職希望者数は1,062人で、前年同期(1,135人)に比べ6.4%(73人)減少し、県内求人倍率(県内求人数/県内就職希望者数)は1.08倍となっています。

### 3 ハローワーク管内別の状況 (表5)

ハローワーク管内別に求人数をみると、松江所、隠岐の島出張所、浜田所、川本出張所、出雲所、益田所、雲南所及び石見大田所で前年同期を上回っており、また、ハローワーク別の県内求人倍率では、隠岐の島出張所、浜田所、川本出張所、益田所及び石見大田所で県平均の1.08倍を上回っています。

新規高等学校等卒業予定者をめぐる就職環境は求人数の増加により上向きつつあるものの、県内就職者を増加させるためにはなお一層の求人確保が必要であり、島根労働局、県内各ハローワークでは「1社1財」をスローガンに、学卒ジョブサポーターが高等学校を通じて生徒のニーズを把握しながら、島根県と一体となって各事業所を訪問するなど、求人確保に向けて取り組んでいます。

## 平成26年3月新規高等学校卒業予定者の求人・求職状況（7月31日現在）

表1 県内求人状況

項目 \ 卒業年	平成23年	平成24年	平成25年	平成26年
求人数	650	777	941	1,152
前年同期比	10.2%	19.5%	21.1%	22.4%

表2 就職希望者の状況

項目 \ 卒業年	平成23年	平成24年	平成25年	平成26年
就職希望者数	1,441	1,467	1,486	1,391
うち県内就職希望者数	1,026	1,112	1,135	1,062
前年同期比	▲4.1%	1.8%	1.3%	▲6.4%
うち県内就職希望者	▲0.2%	8.4%	2.1%	▲6.4%

表3 県内求人倍率（県内求人数／県内就職希望者数）

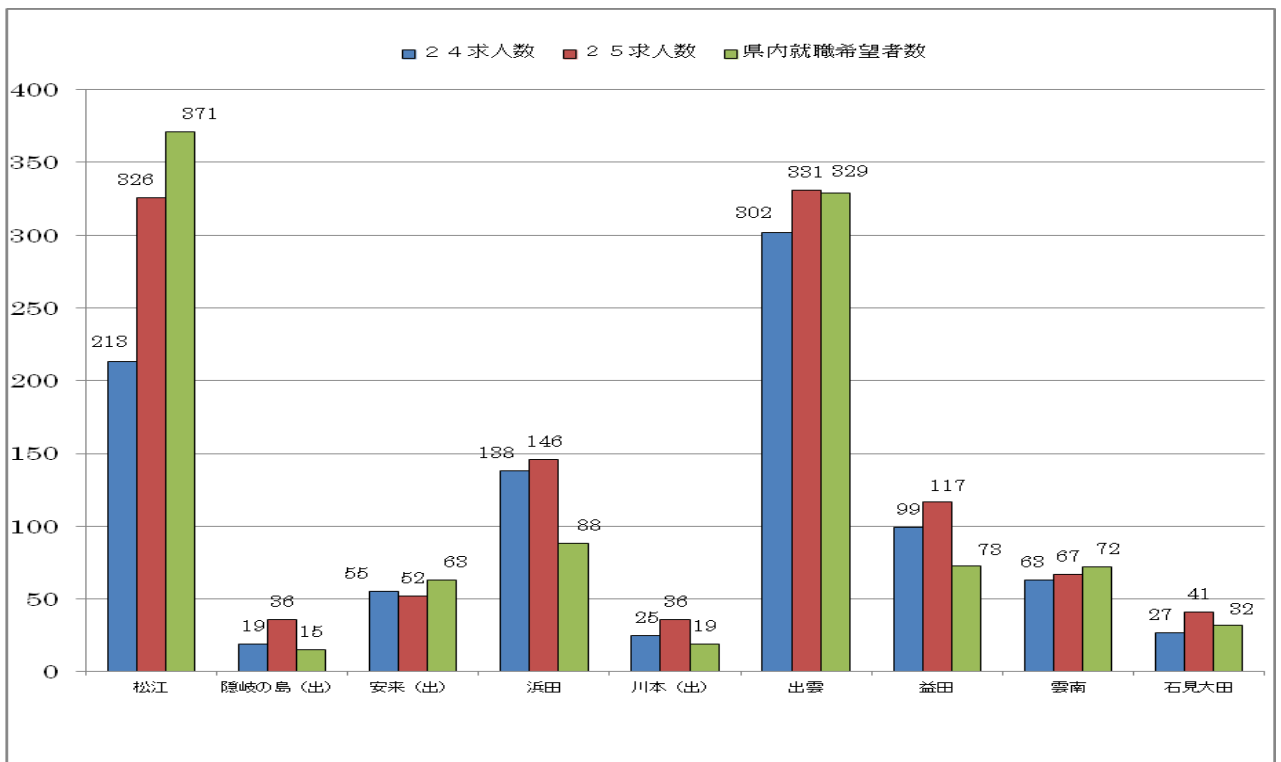
項目 \ 卒業年	平成23年	平成24年	平成25年	平成26年
求人倍率	0.63	0.70	0.83	1.08
前年同期比	0.06p	0.07p	0.13p	0.25p

表4 ハローワーク別月末現在求人受理状況

	松江			浜田		出雲	益田	雲南	石見 大田	合計
		隠岐の島 (出)	安来 (出)		川本 (出)					
6月末	128	10	18	113	20	232	112	25	26	684
7月末	326	36	52	146	36	331	117	67	41	1,152
増加数 (人)	198	26	34	33	16	99	5	42	15	468

(隠岐の島、安来、川本の各出張所分は外数・以下同じ)

表5 ハローワーク別県内求人・求職の状況



	松江			浜田		出雲	益田	雲南	石見 大田	合計
		隠岐の島 (出)	安来 (出)		川本 (出)					
25年度 求人数	326	36	52	146	36	331	117	67	41	1,152
24年度 求人数	213	19	55	138	25	302	99	63	27	941
前年同期比 (%)	53.1	89.5	▲5.5	5.8	44.0	9.6	18.2	6.3	51.9	22.4
県内就職 希望者数	371	15	63	88	19	329	73	72	32	1,062
県内 求人倍率	0.88	2.40	0.83	1.66	1.89	1.01	1.60	0.93	1.28	1.08

## ○高等学校等卒業者の求人受理・推薦・選考スケジュール

求人受理（受付）	6月20日からハローワークで受理(受付)
推薦依頼校への求人票送付	7月1日以降 生徒へ情報提供
推薦（紹介）開始	9月5日以降 推薦文書の到着
選考開始	9月16日以降
採用内定	9月16日以降
就業開始（実習、講習を含む）	卒業後