

島根労働局発表  
平成25年7月18日(木)

担当 島根労働局 職業安定部職業安定課  
課長 芦谷 初広  
課長補佐 山田 誠  
TEL 0852-20-7016

## 平成26年3月新規高等学校等卒業予定者に対する 求人受理状況等について

島根労働局では、6月30日現在の平成26年3月新規高等学校等卒予定者を対象とする求人受理状況を、以下のとおり取りまとめました。(別添の表、グラフを参照)

求人数(684人)、求人倍率(0.62倍)は、6月末時点では前年同期を上回っているものの、県内就職希望者数(1,111人)に対して、求人数が不足しているため、島根労働局、県内各ハローワークでは「1社1財」をスローガンに、島根県及び学校等と一体となって各事業所を訪問し、引き続き求人確保に向けて取り組んでいくこととしています。

### 1 求人受理の状況

6月30日現在の管内の受理した求人数は684人で、前年同期(585人)と比べると16.9%(99人)増加しました。

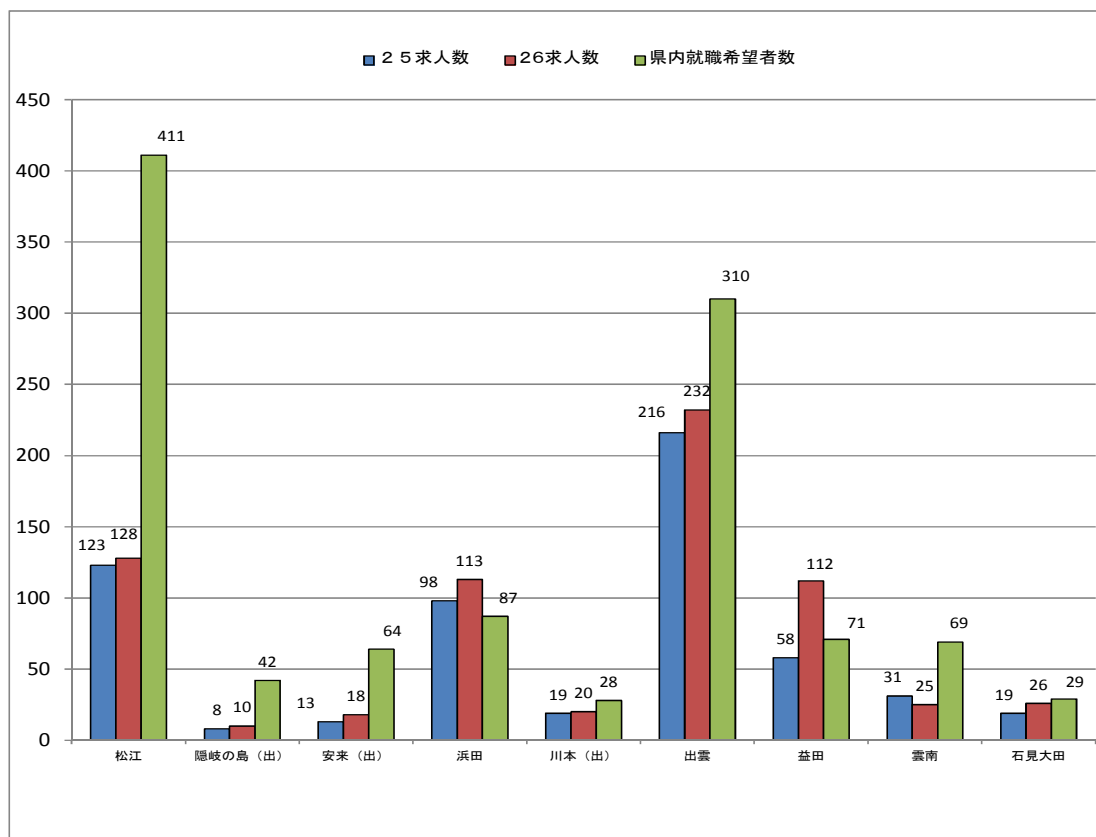
### 2 求人倍率の動向

就職希望者数(5月15日時点で、学校等の紹介を希望する者)は1,443人で、このうち県内就職希望者数は1,111人(前年同期に比べ7.0%減少)であるため、現在の求人倍率(県内求人数/県内就職希望者数)は0.62倍(前年同期0.49倍)となっています。

### (参考) ハローワーク管内別の状況

ハローワーク管内別に求人数をみると、雲南所以外は前年を上回っており、また、求人倍率をみると、浜田所、川本所、出雲所、益田所及び石見大田所で県平均(0.62倍)を上回っています。

(6月30日現在)



	松江	隠岐の島	安来	浜田	川本	出雲	益田	雲南	石見大田	合計
25年卒 求人数	123	8	13	98	19	216	58	31	19	585
26年卒 求人数	128	10	18	113	20	232	112	25	26	684
前年同期比 (%)	5.6	25.0	38.5	15.3	5.3	7.4	93.1	▲ 19.4	36.8	16.9
就職 希望者数	477	42	71	154	32	372	177	76	42	1,443
うち県内 希望者数	411	42	64	87	28	310	71	69	29	1,111
県内 求人倍率	0.31	0.24	0.28	1.30	0.71	0.75	1.58	0.36	0.90	0.62

注) 県内就職希望者数は高等学校等の求職動向調査 (5月15日現在: 島根労働局調べ)

# 参考 1

## 平成26年3月新規高等学校卒業予定者の求人・求職状況について

### 1 県内求人状況（6月30日現在）

卒業年 項目	平成23年	平成24年	平成25年	平成26年
求人数	330	428	585	684
前年同期比	30.4%	29.7%	36.7%	16.9%

### 2 県内就職希望者状況（求職動向調査：5月15日時点）

卒業年 項目	平成23年	平成24年	平成25年	平成26年
就職希望者数	1,098	1,133	1,195	1,111
前年同期比	▲0.7%	2.9%	5.5%	▲7.0%

### 3 県内求人倍率（6月30日現在）

卒業年 項目	平成23年	平成24年	平成25年	平成26年
求人倍率	0.30	0.38	0.49	0.62
前年同期比	0.07 p	0.08 p	0.11 p	0.13 p

## 参考 2

### ○高等学校卒業者の求人受理・推薦・選考開始時期等

求人受理（受付）	6月20日から安定所で受理（受付）
推薦依頼校への求人票送付	7月1日以降 生徒へ情報提供
推薦（紹介）開始	9月5日以降 推薦文書の到着
選考開始	9月16日以降
採用内定	9月16日以降
就業開始（実習、講習を含む）	卒業後