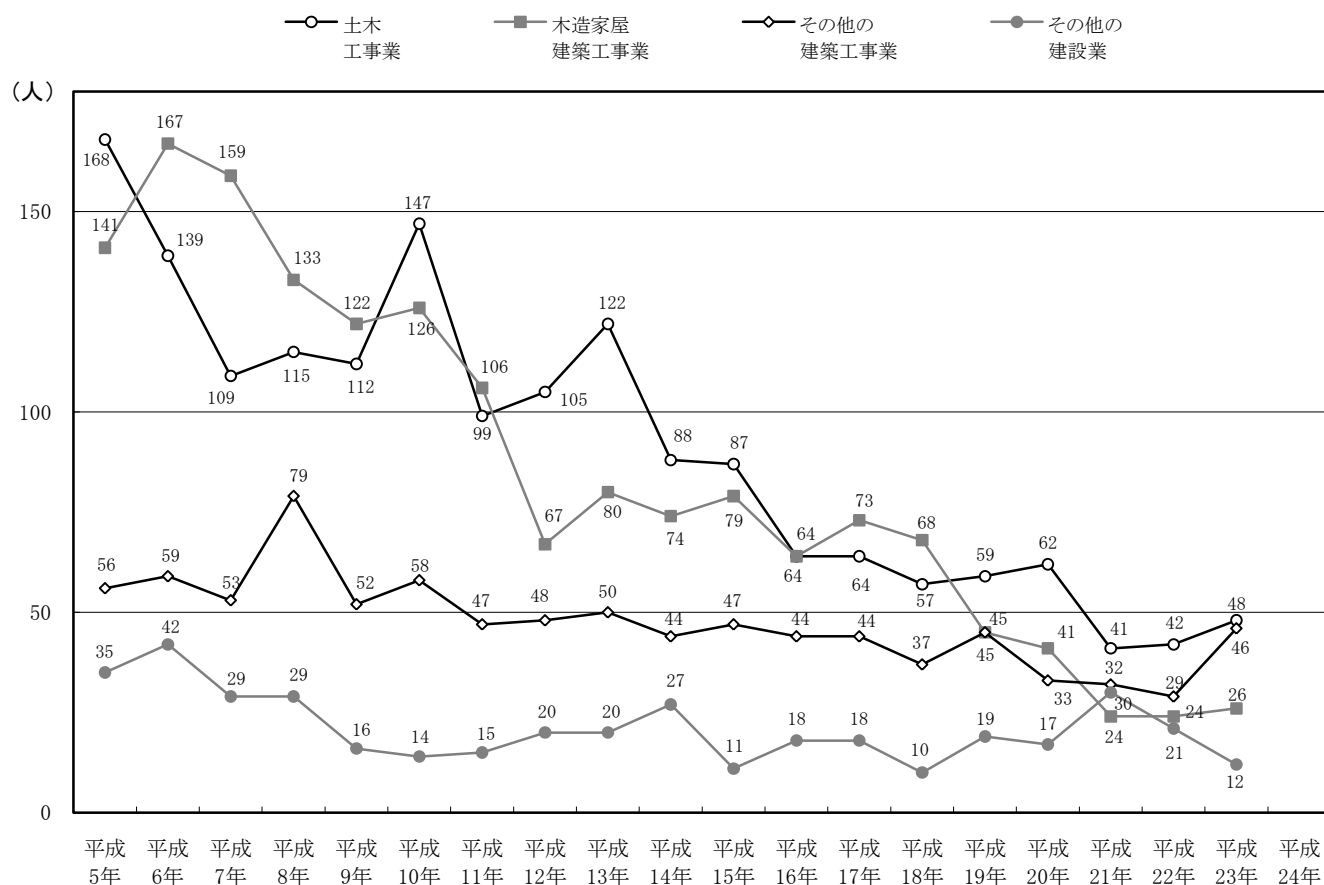


1-6 年別・業種別労働災害発生状況(建設業)

死傷者数

	第8次労働災害防止計画					第9次労働災害防止計画					第10次労働災害防止計画					第11次労働災害防止計画					合計
	平成5年	平成6年	平成7年	平成8年	平成9年	平成10年	平成11年	平成12年	平成13年	平成14年	平成15年	平成16年	平成17年	平成18年	平成19年	平成20年	平成21年	平成22年	平成23年	平成24年	
土木事業	168	139	109	115	112	147	99	105	122	88	87	64	64	57	59	62	41	42	48		1,728
木造家屋建築事業	141	167	159	133	122	126	106	67	80	74	79	64	73	68	45	41	24	24	26		1,619
その他の建築事業	56	59	53	79	52	58	47	48	50	44	47	44	44	37	45	33	32	29	46		903
その他の建設業	35	42	29	29	16	14	15	20	20	27	11	18	18	10	19	17	30	21	12		403
建設業計	400	407	350	356	302	345	267	240	272	233	224	190	199	172	168	153	127	116	132		4,653

(注) その他の建築事業には、鉄骨・鉄筋コンクリート造家屋建築事業、建築設備工事等が含まれる。



死亡者数

	第8次労働災害防止計画					第9次労働災害防止計画					第10次労働災害防止計画					第11次労働災害防止計画					合計
	平成5年	平成6年	平成7年	平成8年	平成9年	平成10年	平成11年	平成12年	平成13年	平成14年	平成15年	平成16年	平成17年	平成18年	平成19年	平成20年	平成21年	平成22年	平成23年	平成24年	
土木事業	9	3	6	2	4	10	8	2	6	2	6			2	2	1	3	1	2		69
木造家屋建築事業			3	3		1	2				1			5	1	1	1				18
その他の建築事業	1	1	2	3	1	1	1	2			1		1		2			1	2		19
その他の建設業	5	2	1	1	1		1		1				1	1	1		2	1			18
建設業計	15	6	12	9	6	12	12	4	7	2	8		2	8	6	2	6	3	4		124

(注) その他の建築事業には、鉄骨・鉄筋コンクリート造家屋建築事業、建築設備工事等が含まれる。