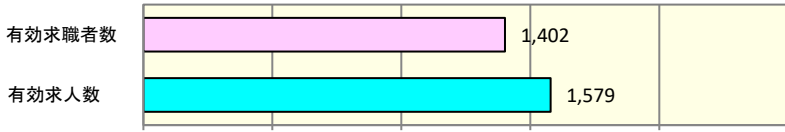


求人数・求職者数の状況（令和8年5月分）

浜田公共職業安定所

『月間有効求人倍率』

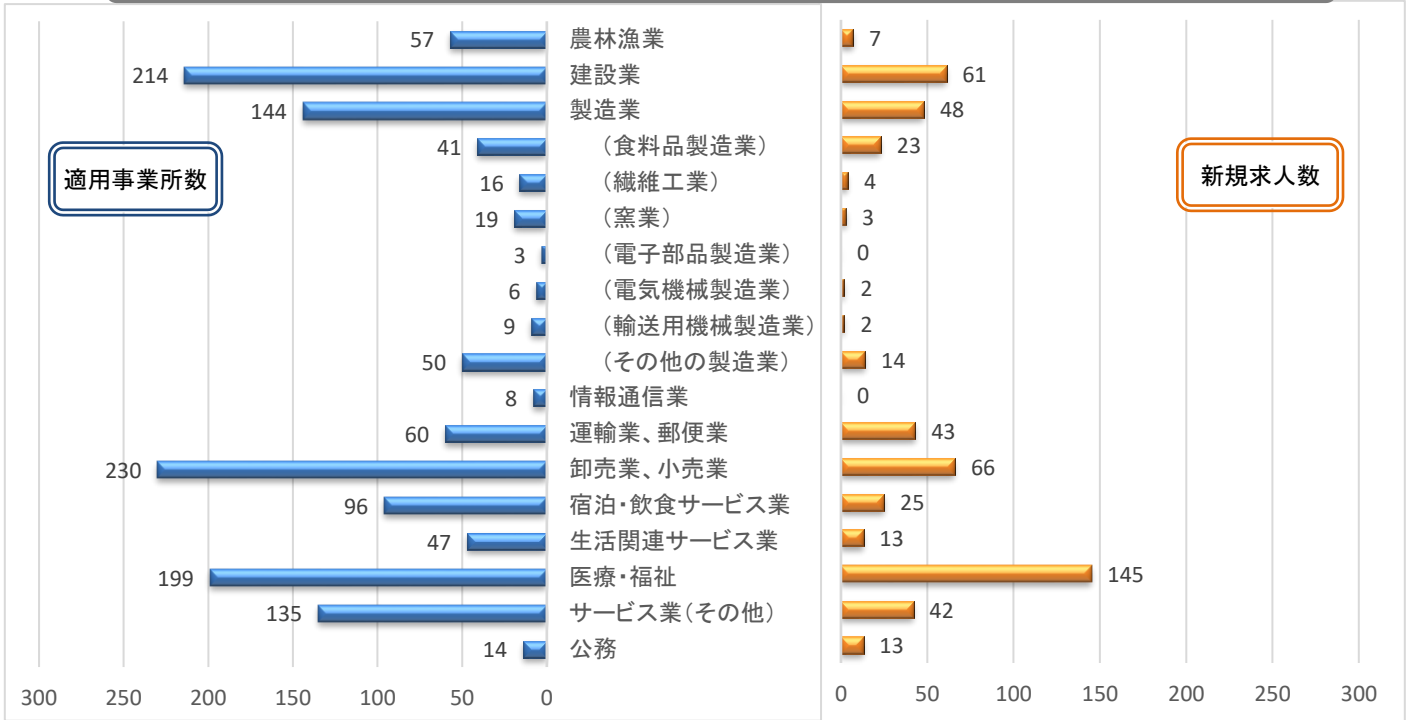
有効求人倍率とは経済指標のひとつで、求職者（仕事を探している人）1人あたりに何件の求人があるのかを示したものです。



月間有効求人倍率		
8年5月	前月	前年同月
1.13	1.19	1.20

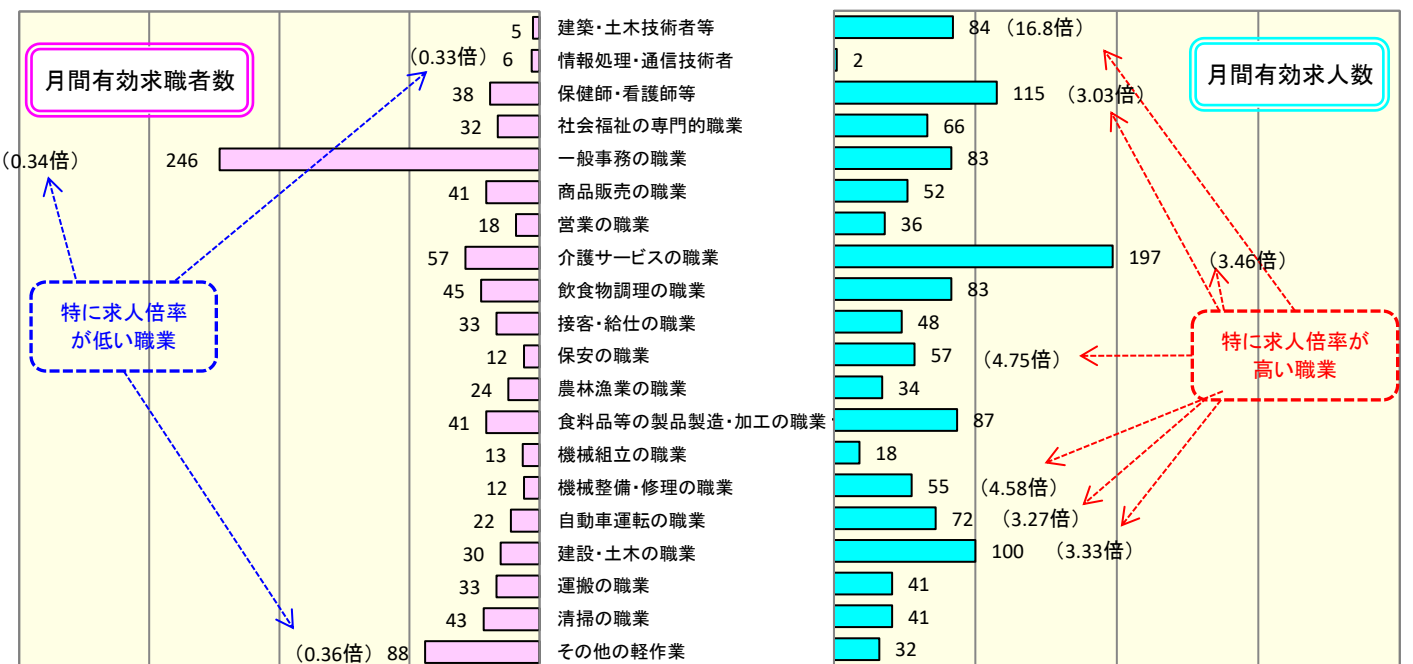
(注)上記有効求人倍率の数値は実績値のため、季節変動要素が反映されておらず、単純に前月との比較はできないことに留意のこと。

産業別の『雇用保険適用事業所数』と『新規求人数』



※主な産業のみを計上しています。

職業別の『月間有効求職者数』と『月間有効求人数』の比較



※主な職業のみを計上しています。

職業別の『月間有効求職者数』と『月間有効求人数』の比較

職種	フルタイム		パートタイム	
	月間有効求職者数	月間有効求人数	月間有効求職者数	月間有効求人数
建築・土木技術者等	3	84	2	0
情報処理・通信技術者	5	2	1	0
保健師・看護師等	19	76	19	39
社会福祉の専門的職業	16	54	16	12
一般事務の職業	148	47	98	36
商品販売の職業	12	25	29	27
営業の職業	16	31	2	5
介護サービスの職業	26	123	31	74
飲食物調理の職業	11	33	34	50
接客・給仕の職業	16	7	17	41
保安の職業	7	32	5	25
農林漁業の職業	9	29	15	5
食料品等の製品製造 ・加工の職業	24	71	17	16
機械組立の職業	10	15	3	3
機械整備・修理の職業	8	55	4	0
自動車運転の職業	17	64	5	8
建設・土木の職業	25	96	5	4
運搬の職業	19	28	14	13
清掃の職業	7	19	36	22
その他の軽作業	27	9	61	23

※主な職業のみを計上しています。