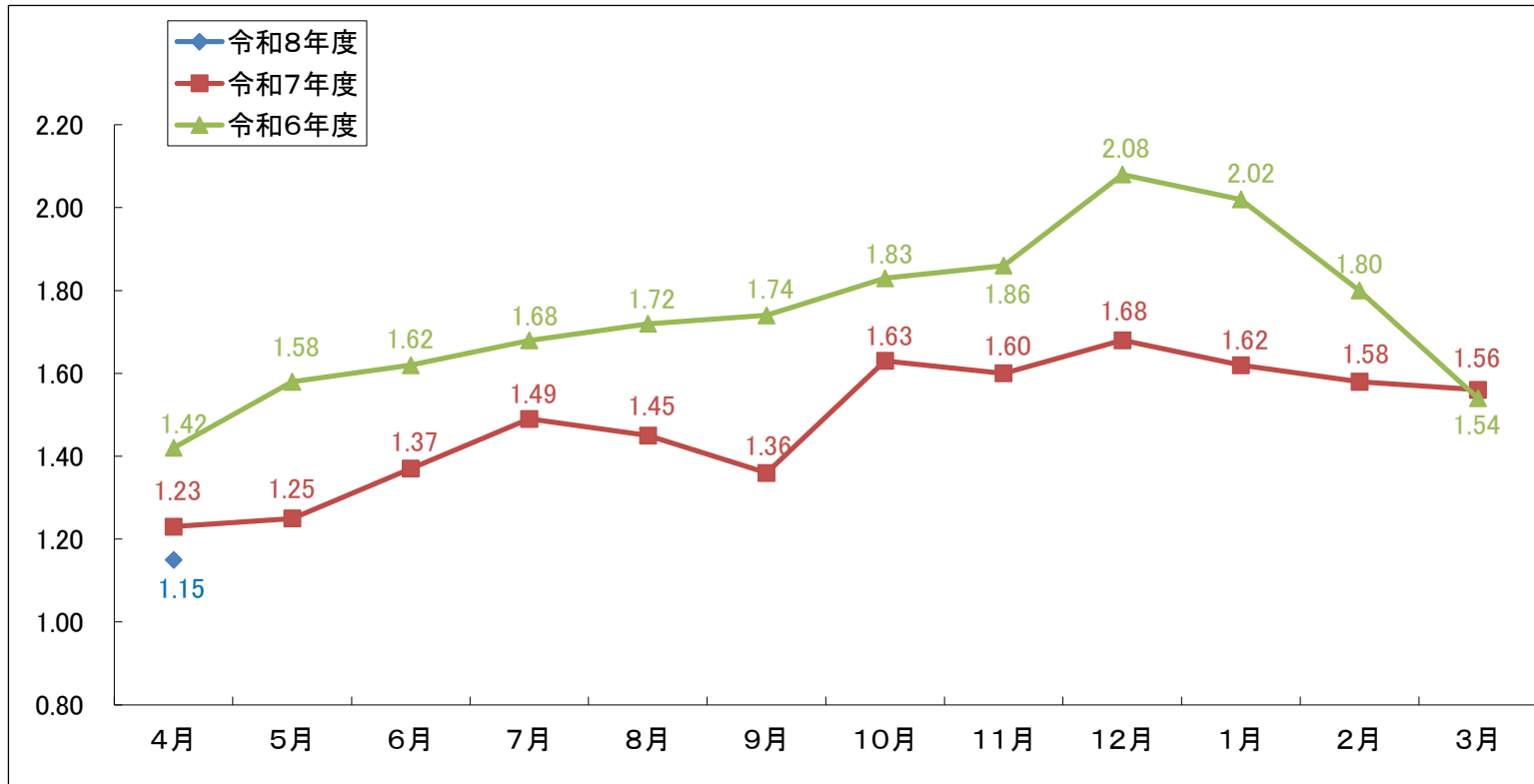


ハローワーク窓口の動き

有効求人倍率（パート含む）

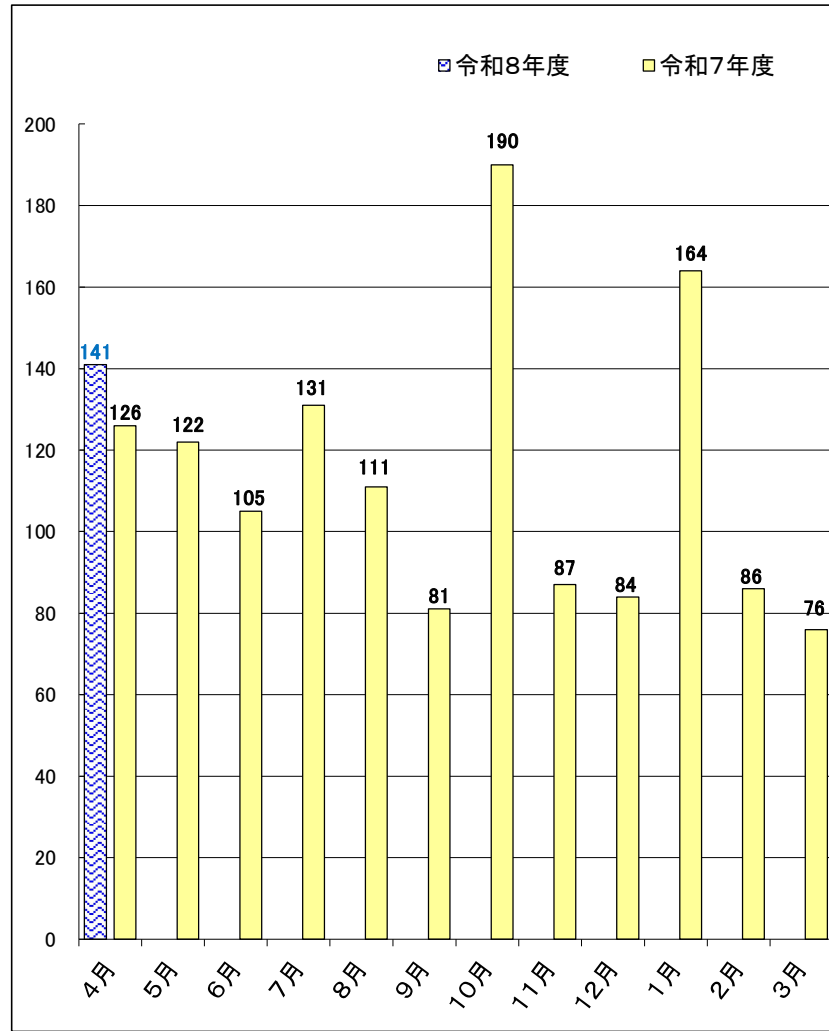
令和8年4月



	4月	5月	6月	7月	8月	9月	10月	11月	12月	1月	2月	3月
令和8年度	1.15											
令和7年度	1.23	1.25	1.37	1.49	1.45	1.36	1.63	1.60	1.68	1.62	1.58	1.56
令和6年度	1.42	1.58	1.62	1.68	1.72	1.74	1.83	1.86	2.08	2.02	1.80	1.54
対前年比令和7年度	▲ 0.08											

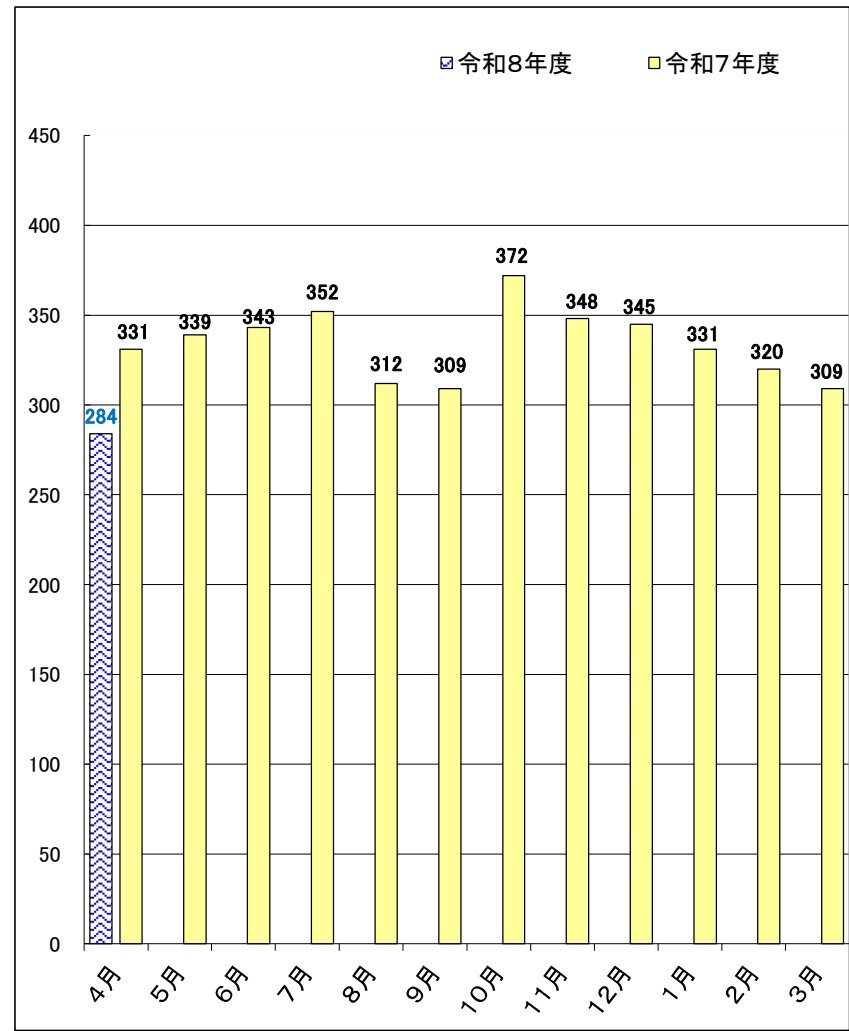
ハローワーク川本

新規求人の動き(パート含む)



	4月	5月	6月	7月	8月	9月	10月	11月	12月	1月	2月	3月
令和8年度	141											
令和7年度	126	122	105	131	111	81	190	87	84	164	86	76
対前年比(%)	11.9											

月間有効求人の動き(パート含む)

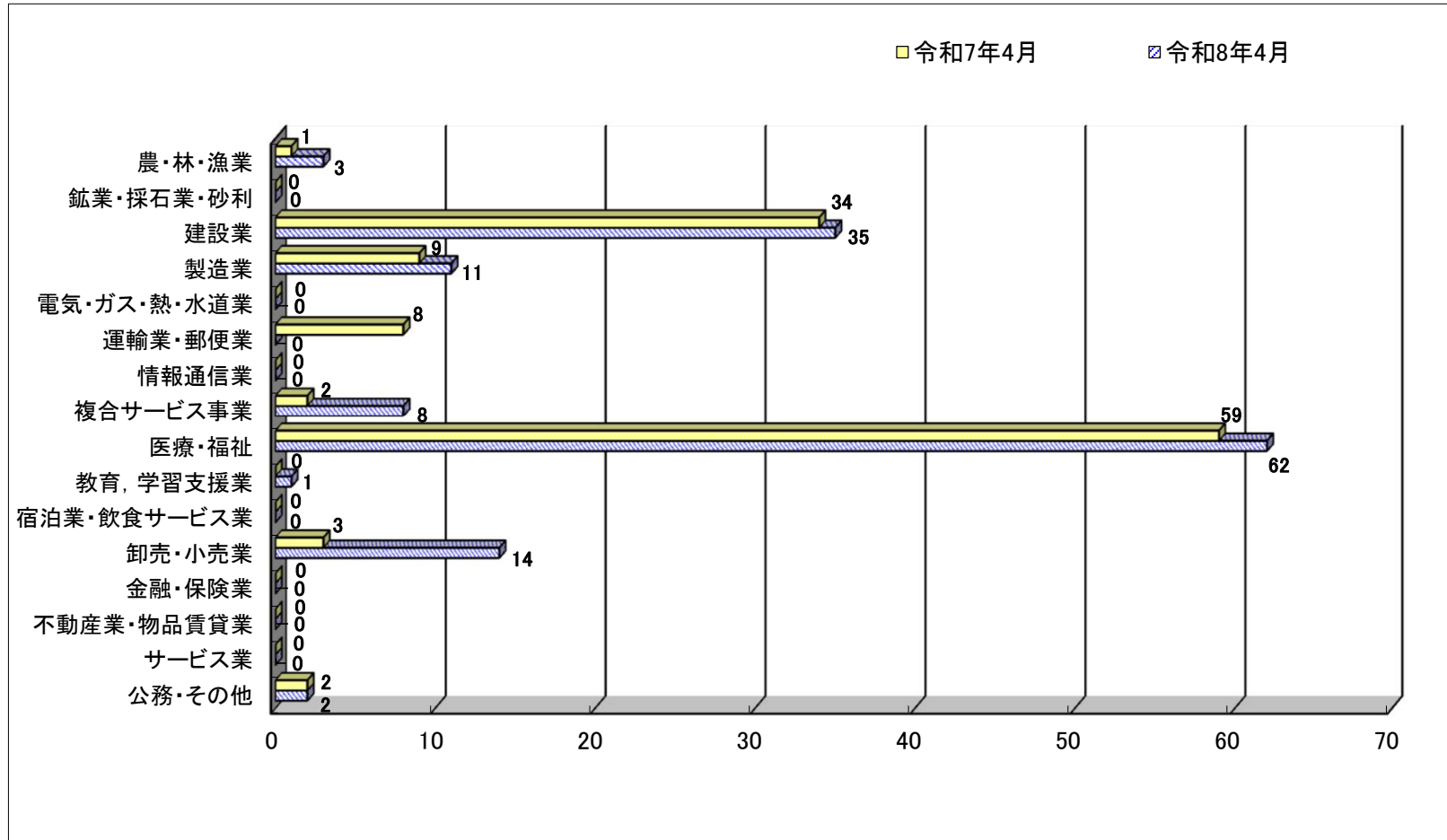


	4月	5月	6月	7月	8月	9月	10月	11月	12月	1月	2月	3月
令和8年度	284											
令和7年度	331	339	343	352	312	309	372	348	345	331	320	309
対前年比(%)	▲14.2											

企業整備企業数の動き

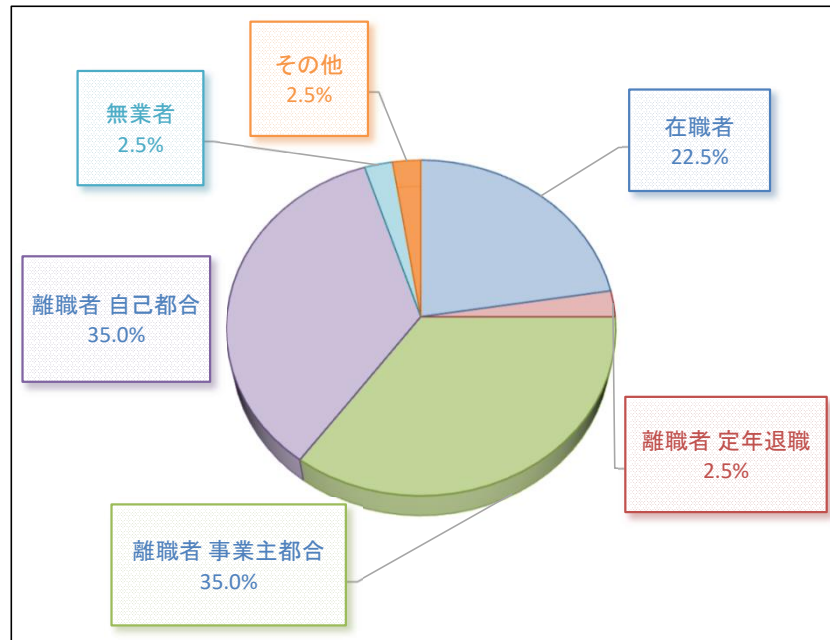
	4月	5月	6月	7月	8月	9月	10月	11月	12月	1月	2月	3月
令和8年度	9											
令和7年度	2											

新規求人の産業別分類(パートを含む)



新規求職者の求職の状況(パート及び臨時を除く)

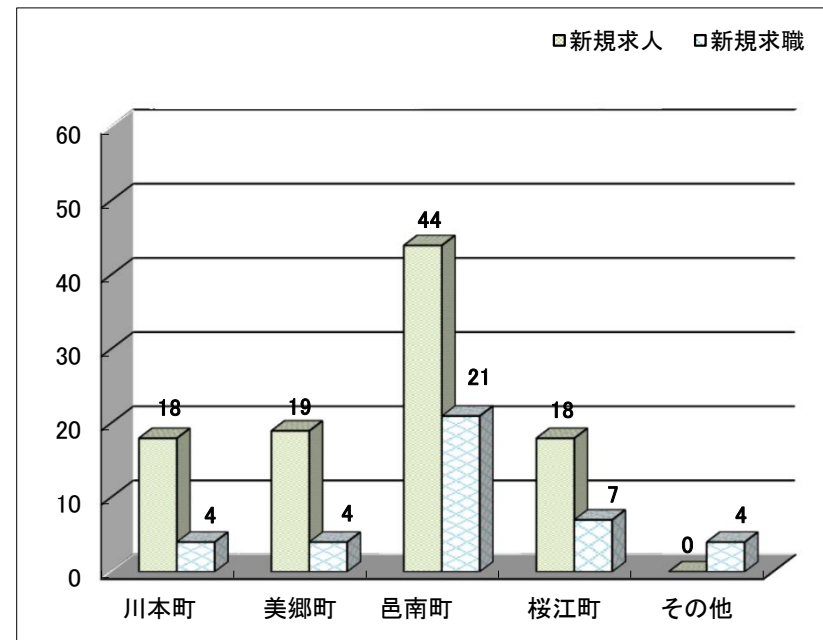
令和8年4月



在職者	9
定年退職	1
事業主都合	14
自己都合	14
無業者	1
その他	1
計	40

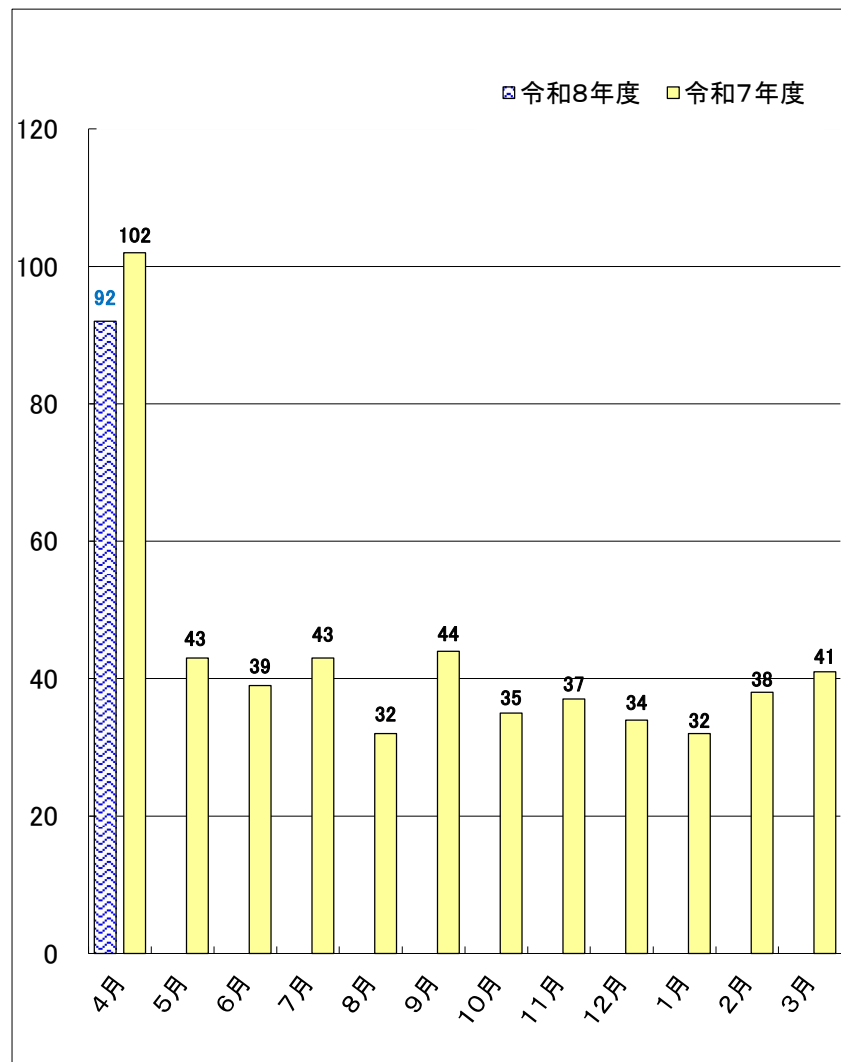
新規求職・求人地域の地域別状況(臨時・季節・パート除く)

令和8年4月



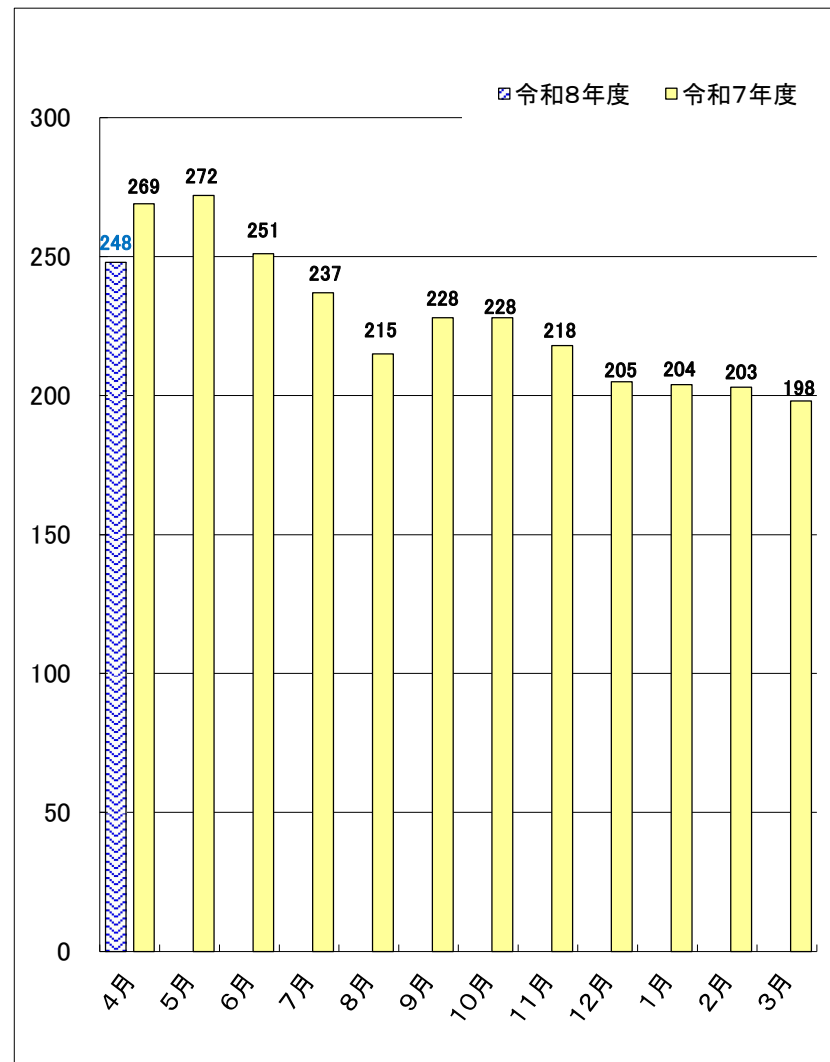
	川本町	美郷町	邑南町	桜江町	その他
新規求人	18	19	44	18	0
新規求職	4	4	21	7	4

新規求職者の動き(パート含む)



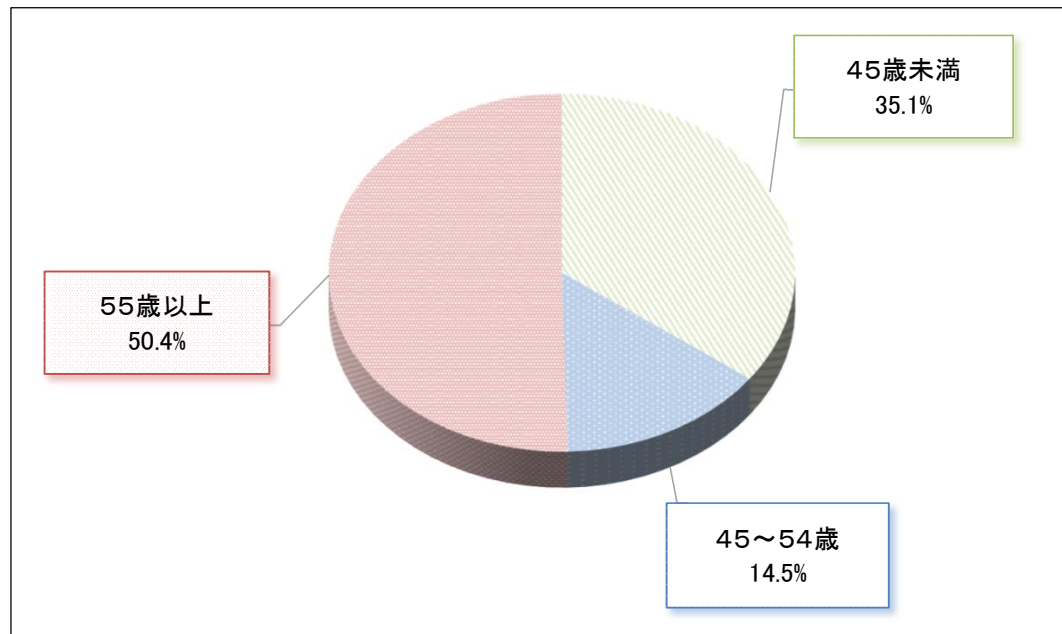
	4月	5月	6月	7月	8月	9月	10月	11月	12月	1月	2月	3月
令和8年度	92											
令和7年度	102	43	39	43	32	44	35	37	34	32	38	41
対前年比(%)	▲ 9.8											

月間有効求職者の動き(パート含む)



	4月	5月	6月	7月	8月	9月	10月	11月	12月	1月	2月	3月
令和8年度	248											
令和7年度	269	272	251	237	215	228	228	218	205	204	203	198
対前年比(%)	▲ 7.8											

月間有効求職者の年齢構成(パート含む)



45歳未満	45~54歳	55歳以上
87	36	125