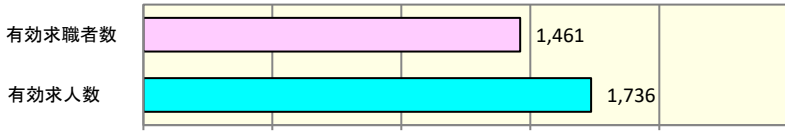


求人数・求職者数の状況（令和8年4月分）

浜田公共職業安定所

『月間有効求人倍率』

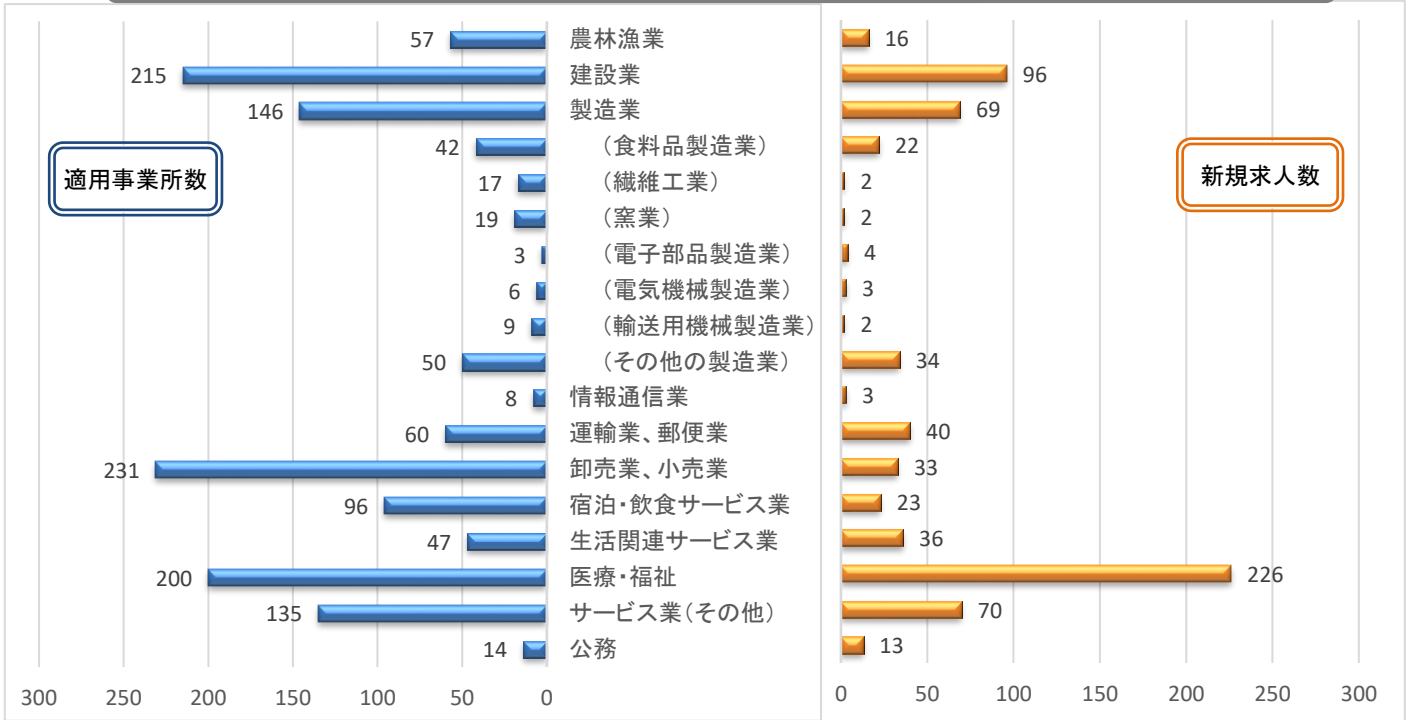
有効求人倍率とは経済指標のひとつで、求職者（仕事を探している人）1人あたりに何件の求人があるのかを示したものです。



月間有効求人倍率		
8年4月	前月	前年同月
1.19	1.32	1.28

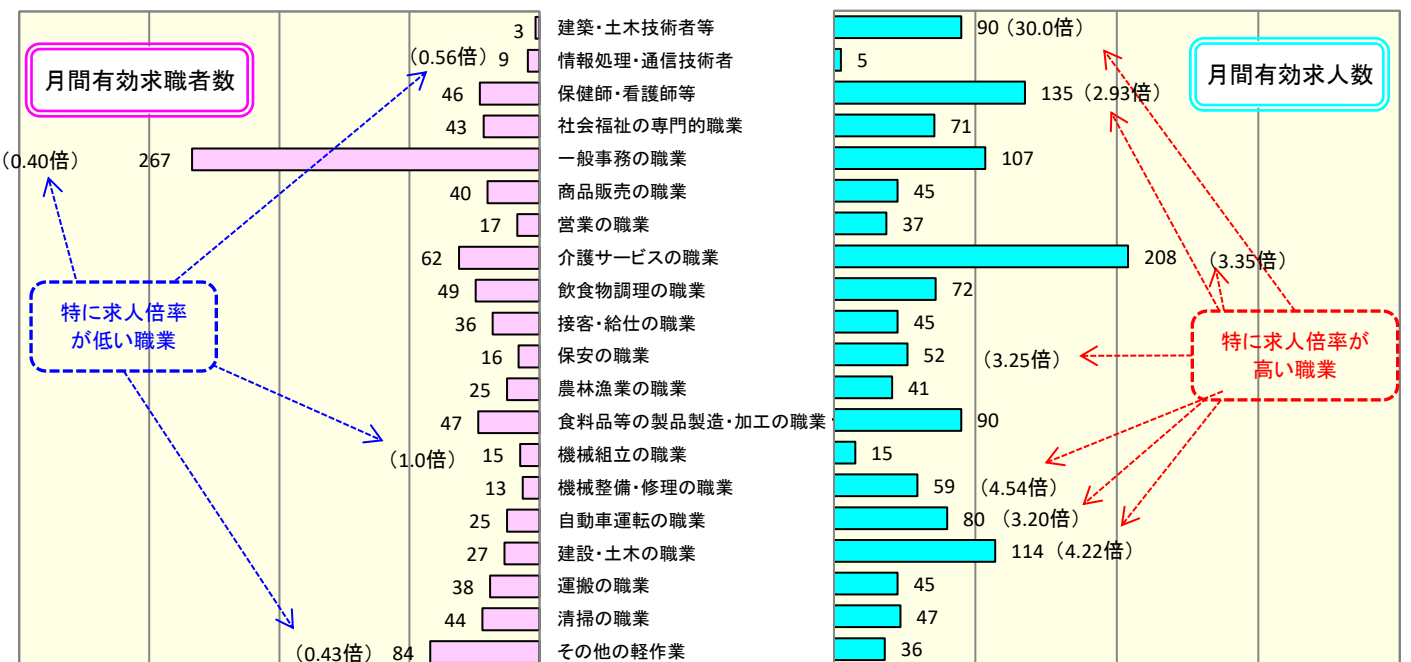
(注)上記有効求人倍率の数値は実績値のため、季節変動要素が反映されておらず、単純に前月との比較はできないことに留意のこと。

産業別の『雇用保険適用事業所数』と『新規求人数』



※主な産業のみを計上しています。

職業別の『月間有効求職者数』と『月間有効求人数』の比較



※主な職業のみを計上しています。

職業別の『月間有効求職者数』と『月間有効求人数』の比較

職種	フルタイム		パートタイム	
	月間有効求職者数	月間有効求人数	月間有効求職者数	月間有効求人数
建築・土木技術者等	2	90	1	0
情報処理・通信技術者	7	2	2	3
保健師・看護師等	25	88	21	47
社会福祉の専門的職業	21	56	22	15
一般事務の職業	165	62	102	45
商品販売の職業	14	25	26	20
営業の職業	15	32	2	5
介護サービスの職業	38	134	24	74
飲食物調理の職業	16	25	33	47
接客・給仕の職業	19	6	17	39
保安の職業	6	26	10	26
農林漁業の職業	10	33	15	8
食料品等の製品製造 ・加工の職業	27	73	20	17
機械組立の職業	11	12	4	3
機械整備・修理の職業	9	59	4	0
自動車運転の職業	18	72	7	8
建設・土木の職業	24	109	3	5
運搬の職業	22	28	16	17
清掃の職業	8	19	36	28
その他の軽作業	23	9	61	27

※主な職業のみを計上しています。