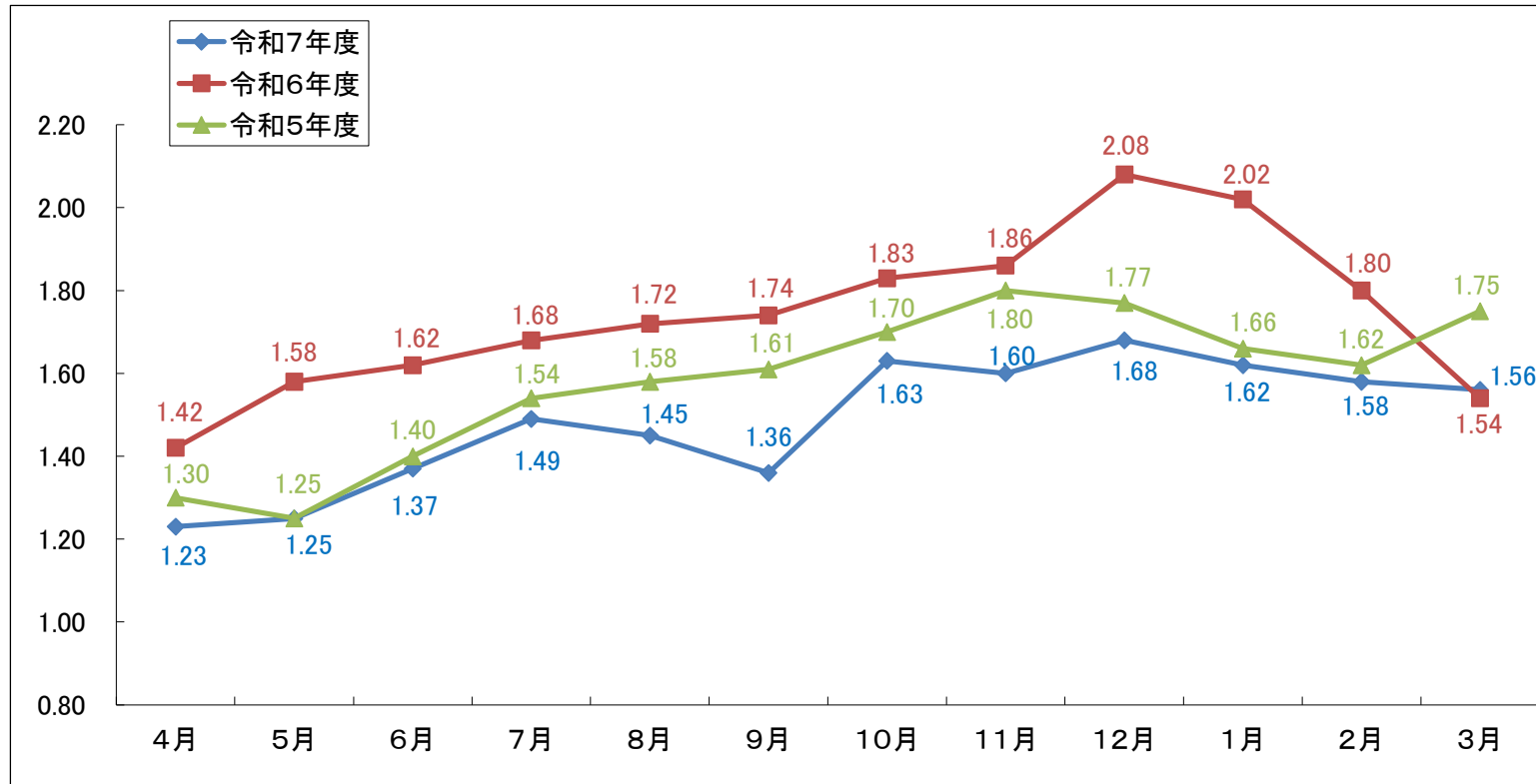


ハローワーク窓口の動き

有効求人倍率（パート含む）

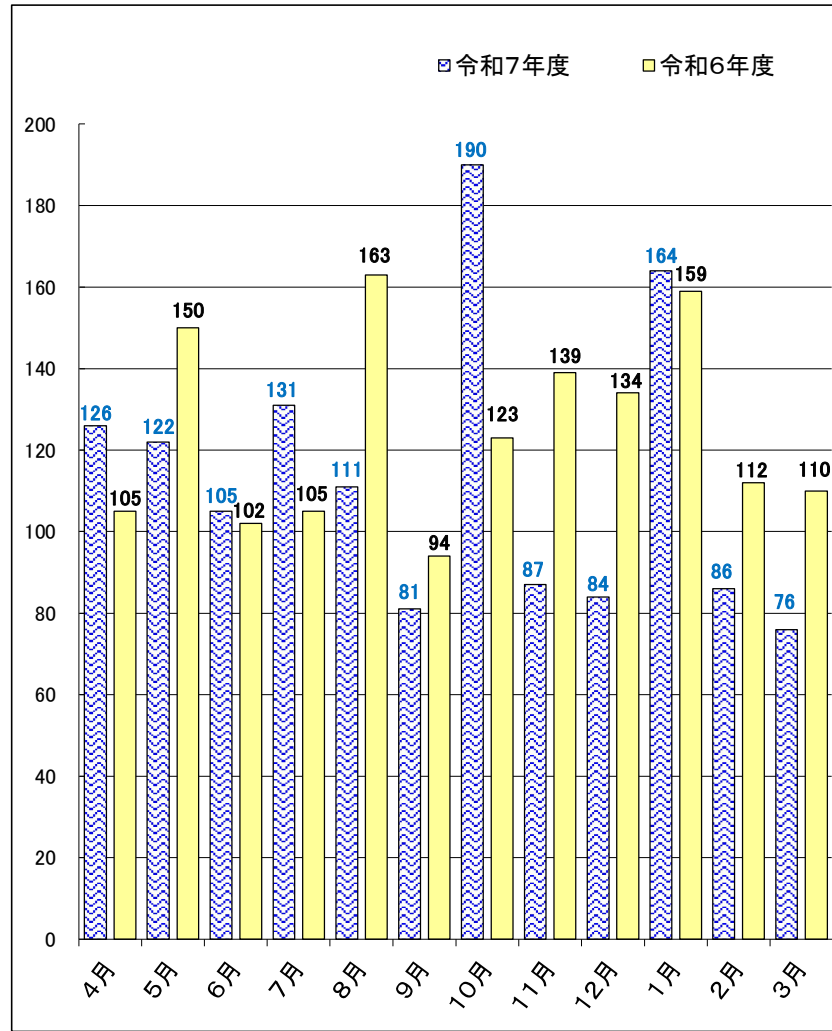
令和8年3月



	4月	5月	6月	7月	8月	9月	10月	11月	12月	1月	2月	3月
令和7年度	1.23	1.25	1.37	1.49	1.45	1.36	1.63	1.60	1.68	1.62	1.58	1.56
令和6年度	1.42	1.58	1.62	1.68	1.72	1.74	1.83	1.86	2.08	2.02	1.80	1.54
令和5年度	1.30	1.25	1.40	1.54	1.58	1.61	1.70	1.80	1.77	1.66	1.62	1.75
対前年比令和6年度	▲ 0.19	▲ 0.33	▲ 0.25	▲ 0.19	▲ 0.27	▲ 0.38	▲ 0.20	▲ 0.26	▲ 0.40	▲ 0.40	▲ 0.22	0.02

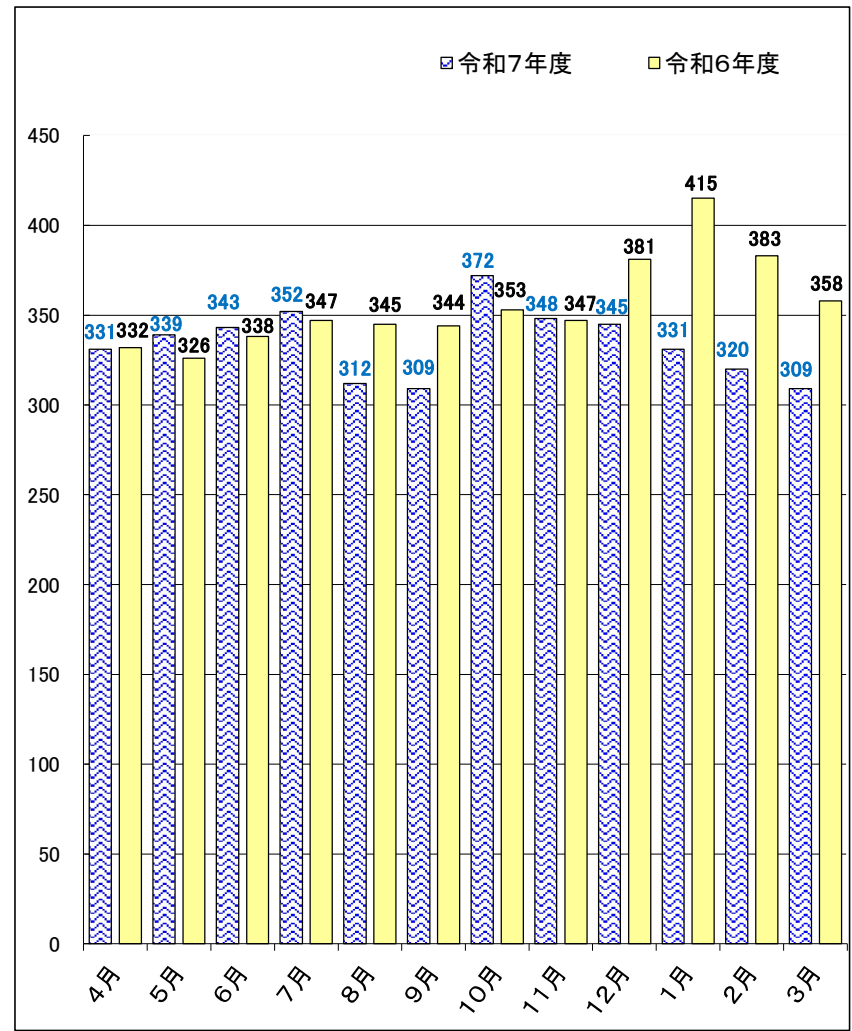
ハローワーク川本

新規求人の動き(パート含む)



	4月	5月	6月	7月	8月	9月	10月	11月	12月	1月	2月	3月
令和7年度	126	122	105	131	111	81	190	87	84	164	86	76
令和6年度	105	150	102	105	163	94	123	139	134	159	112	110
対前年比(%)	20.0	▲18.7	2.9	24.8	▲31.9	▲13.8	54.5	▲37.4	▲37.3	3.1	▲23.2	▲30.9

月間有効求人の動き(パート含む)

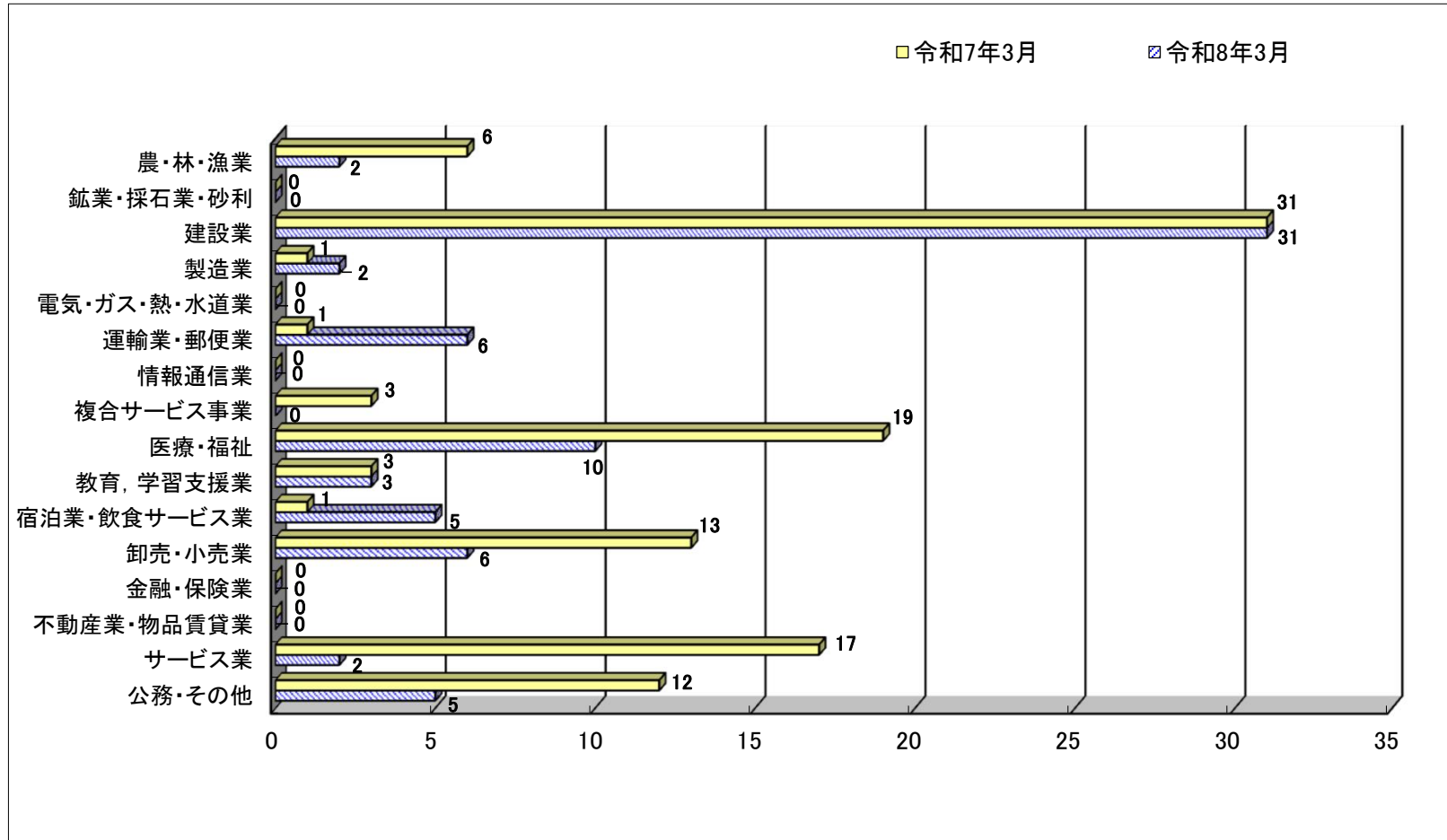


	4月	5月	6月	7月	8月	9月	10月	11月	12月	1月	2月	3月
令和7年度	331	339	343	352	312	309	372	348	345	331	320	309
令和6年度	332	326	338	347	345	344	353	347	381	415	383	358
対前年比(%)	▲0.3	4.0	1.5	1.4	▲9.6	▲10.2	5.4	0.3	▲9.4	▲20.2	▲16.4	▲13.7

企業整備企業数の動き

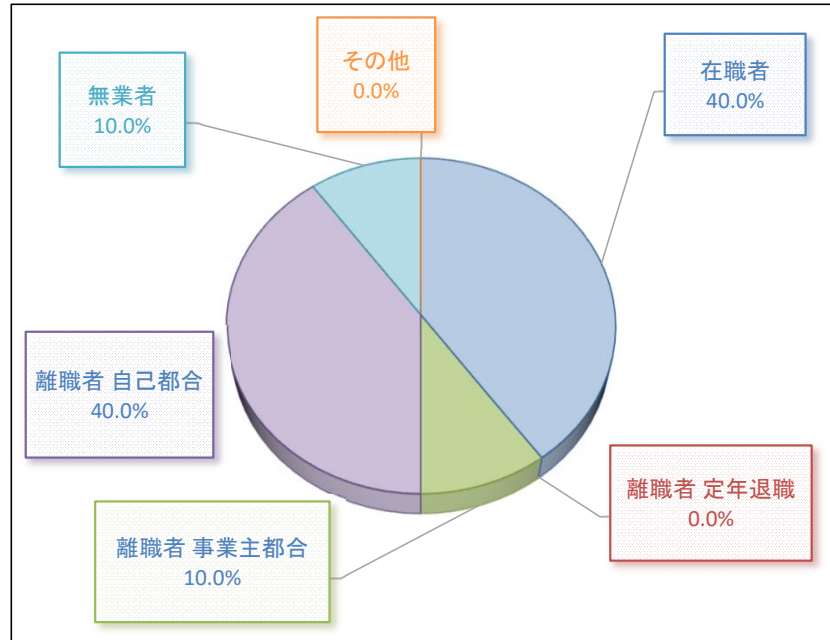
	4月	5月	6月	7月	8月	9月	10月	11月	12月	1月	2月	3月
令和7年度	2	0	0	0	0	0	1	0	0	0	0	2
令和6年度	1	0	0	0	0	1	2	1	0	2	1	0

新規求人の産業別分類(パートを含む)



新規求職者の求職の状況(パート及び臨時を除く)

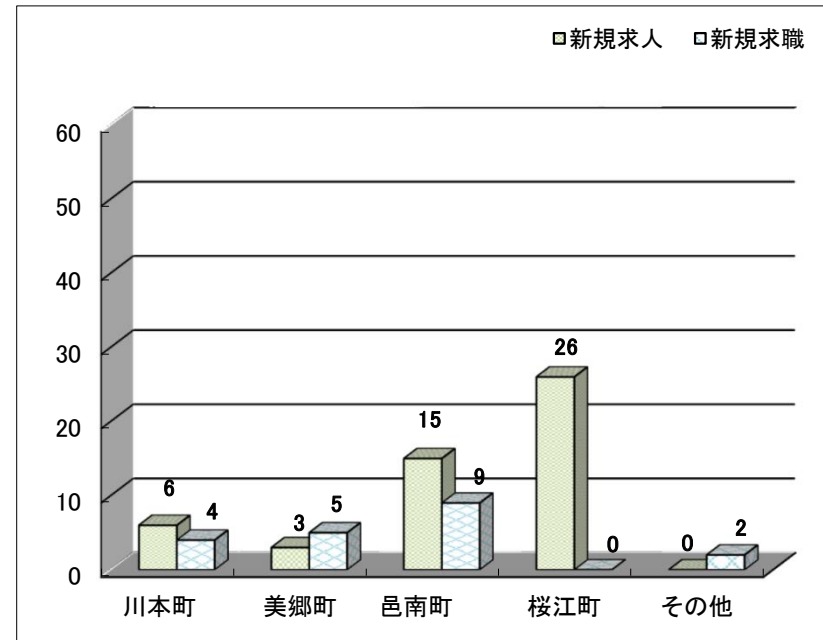
令和8年3月



在職者	8
定年退職	0
事業主都合	2
自己都合	8
無業者	2
その他	0
計	20

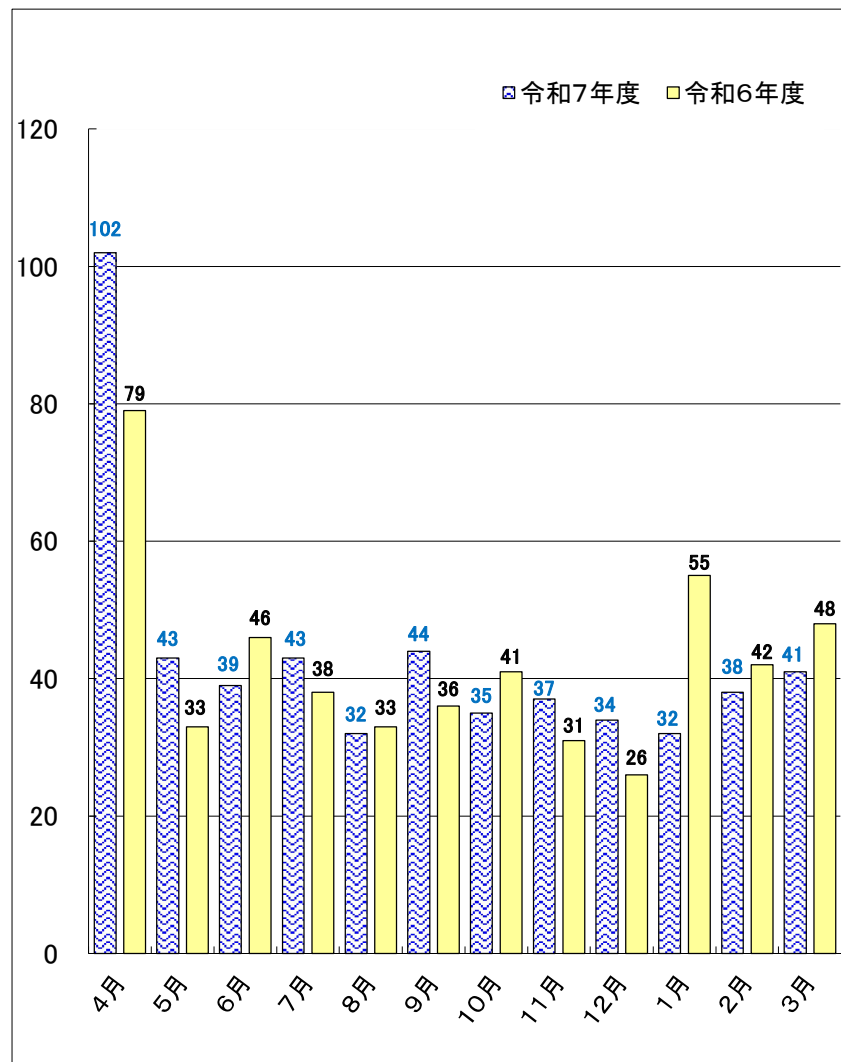
新規求職・求人の地域別状況(臨時・季節・パート除く)

令和8年3月



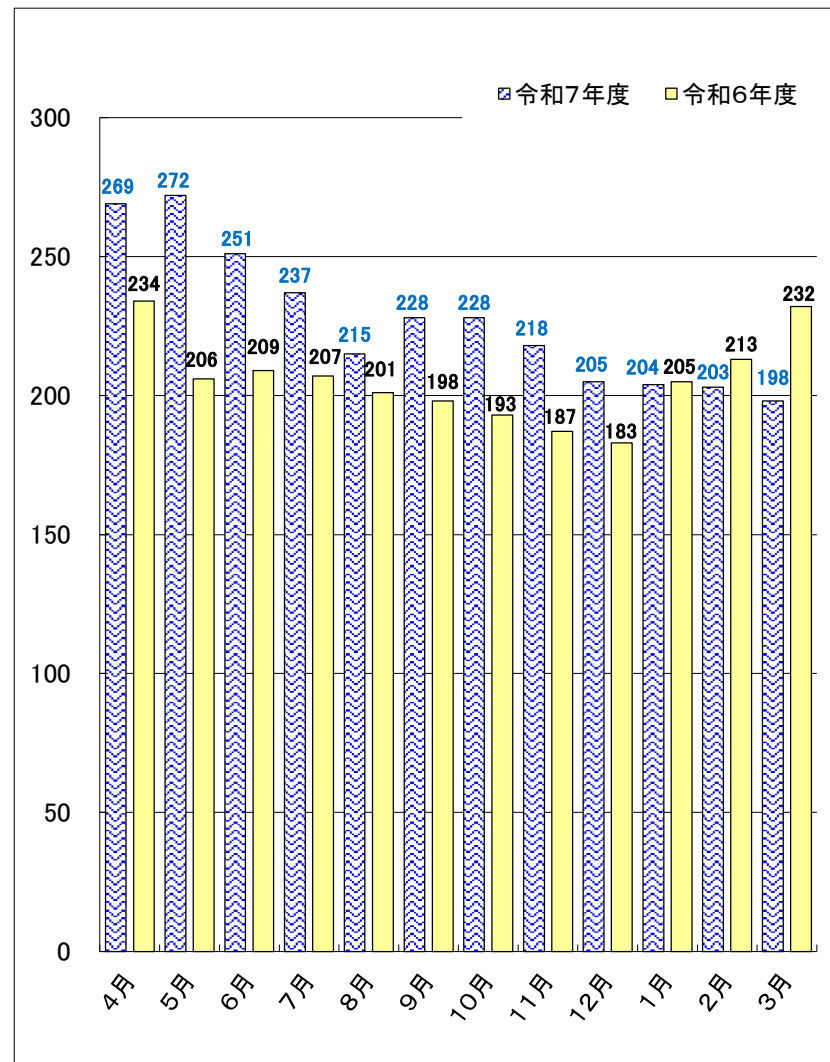
	川本町	美郷町	邑南町	桜江町	その他
新規求人	6	3	15	26	0
新規求職	4	5	9	0	2

新規求職者の動き(パート含む)



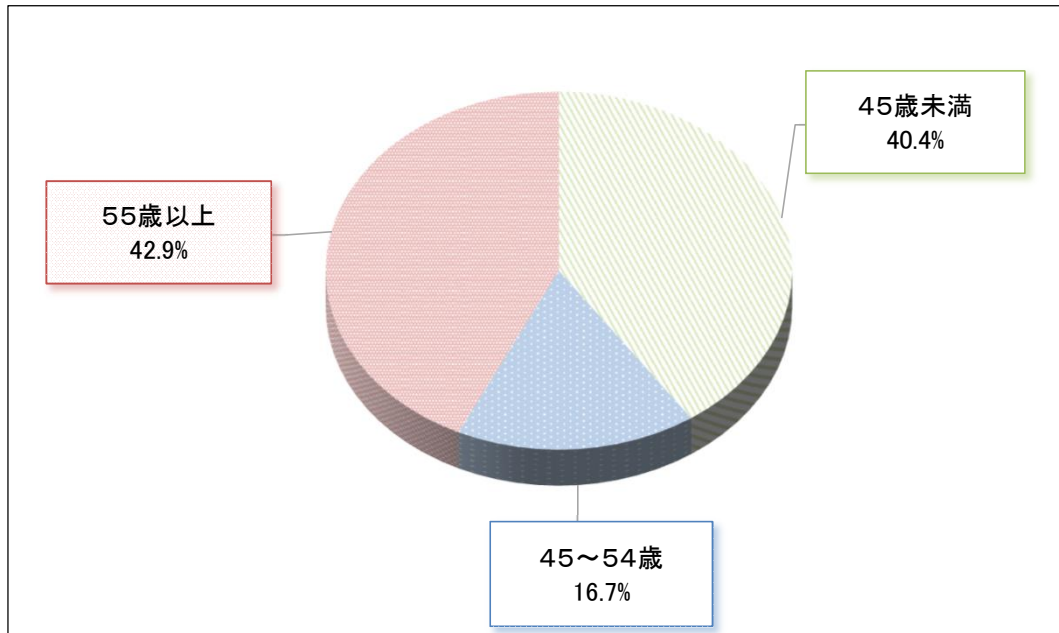
	4月	5月	6月	7月	8月	9月	10月	11月	12月	1月	2月	3月
令和7年度	102	43	39	43	32	44	35	37	34	32	38	41
令和6年度	79	33	46	38	33	36	41	31	26	55	42	48
対前年比(%)	29.1	30.3	▲15.2	13.2	▲3.0	22.2	▲14.6	19.4	30.8	▲41.8	▲9.5	▲14.6

月間有効求職者の動き(パート含む)



	4月	5月	6月	7月	8月	9月	10月	11月	12月	1月	2月	3月
令和7年度	269	272	251	237	215	228	228	218	205	204	203	198
令和6年度	234	206	209	207	201	198	193	187	183	205	213	232
対前年比(%)	15.0	32.0	20.1	14.5	7.0	15.2	18.1	16.6	12.0	▲0.5	▲4.7	▲14.7

月間有効求職者の年齢構成(パート含む)



45歳未満	45~54歳	55歳以上
80	33	85