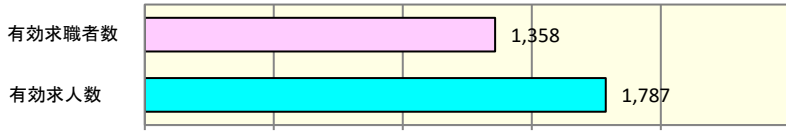


# 求人数・求職者数の状況（令和8年3月分）

浜田公共職業安定所

## 『月間有効求人倍率』

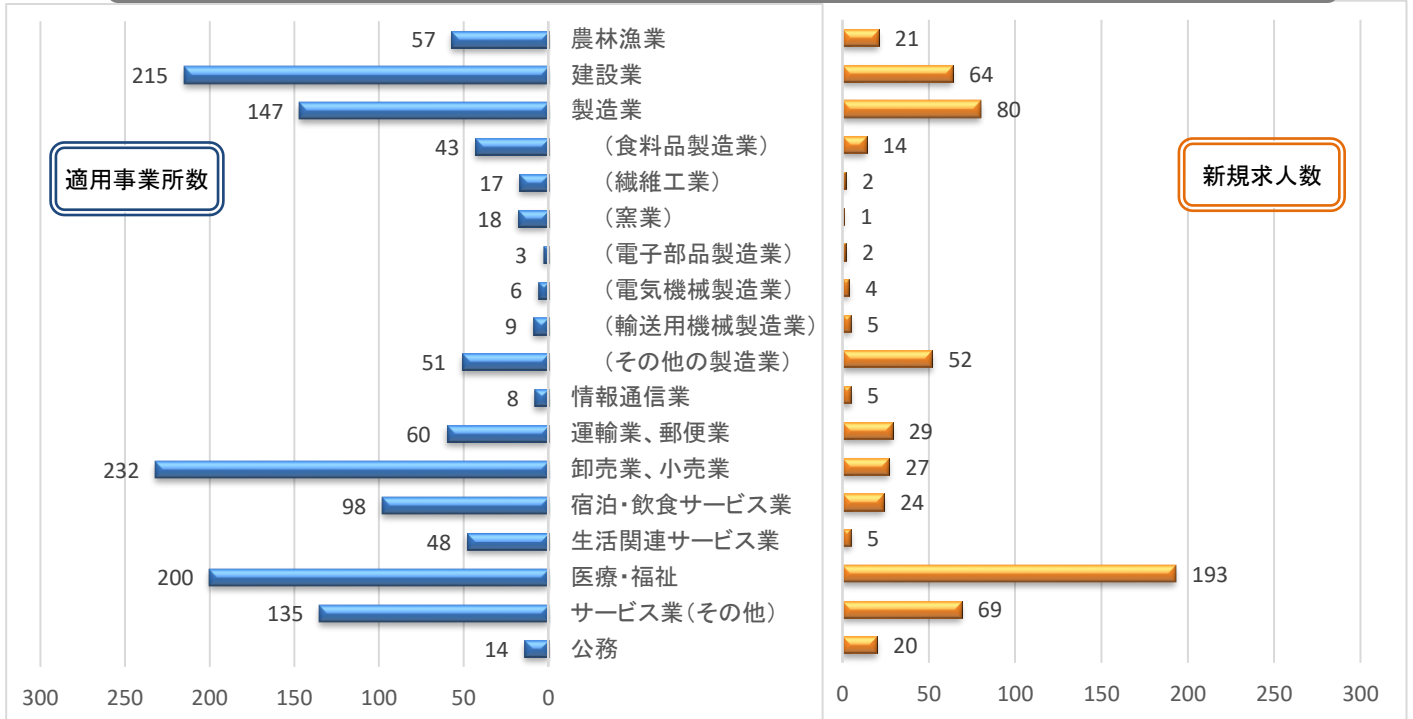
有効求人倍率とは経済指標のひとつで、求職者（仕事を探している人）1人あたりに何件の求人があるのかを示したものです。



月間有効求人倍率		
8年3月	前月	前年同月
1.32	1.43	1.36

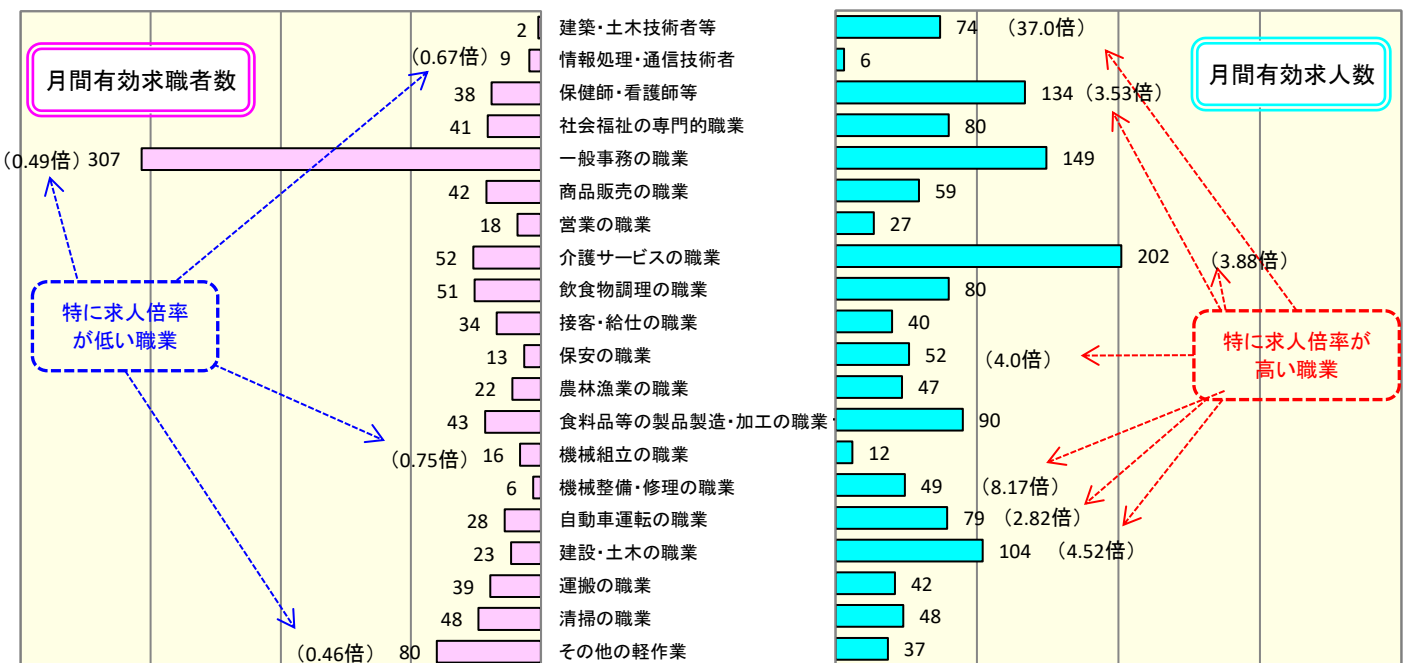
(注)上記有効求人倍率の数値は実績値のため、季節変動要素が反映されておらず、単純に前月との比較はできないことに留意のこと。

## 産業別の『雇用保険適用事業所数』と『新規求人数』



※主な産業のみを計上しています。

## 職業別の『月間有効求職者数』と『月間有効求人数』の比較



※主な職業のみを計上しています。

## 職業別の『月間有効求職者数』と『月間有効求人数』の比較

職種	フルタイム		パートタイム	
	月間有効求職者数	月間有効求人数	月間有効求職者数	月間有効求人数
建築・土木技術者等	0	74	2	0
情報処理・通信技術者	7	3	2	3
保健師・看護師等	20	84	18	50
社会福祉の専門的職業	19	59	22	21
一般事務の職業	179	68	128	81
商品販売の職業	17	29	25	30
営業の職業	15	27	3	0
介護サービスの職業	36	127	16	75
飲食物調理の職業	19	31	32	49
接客・給仕の職業	20	8	14	32
保安の職業	5	36	8	16
農林漁業の職業	10	35	12	12
食料品等の製品製造 ・加工の職業	26	71	17	19
機械組立の職業	10	11	6	1
機械整備・修理の職業	4	49	2	0
自動車運転の職業	17	69	11	10
建設・土木の職業	22	101	1	3
運搬の職業	21	22	18	20
清掃の職業	10	22	38	26
その他の軽作業	23	10	57	27

※主な職業のみを計上しています。