

益田公共職業安定所  
益田市あけぼの東町4-6

TEL 0856-22-8609

FAX 0856-23-2622

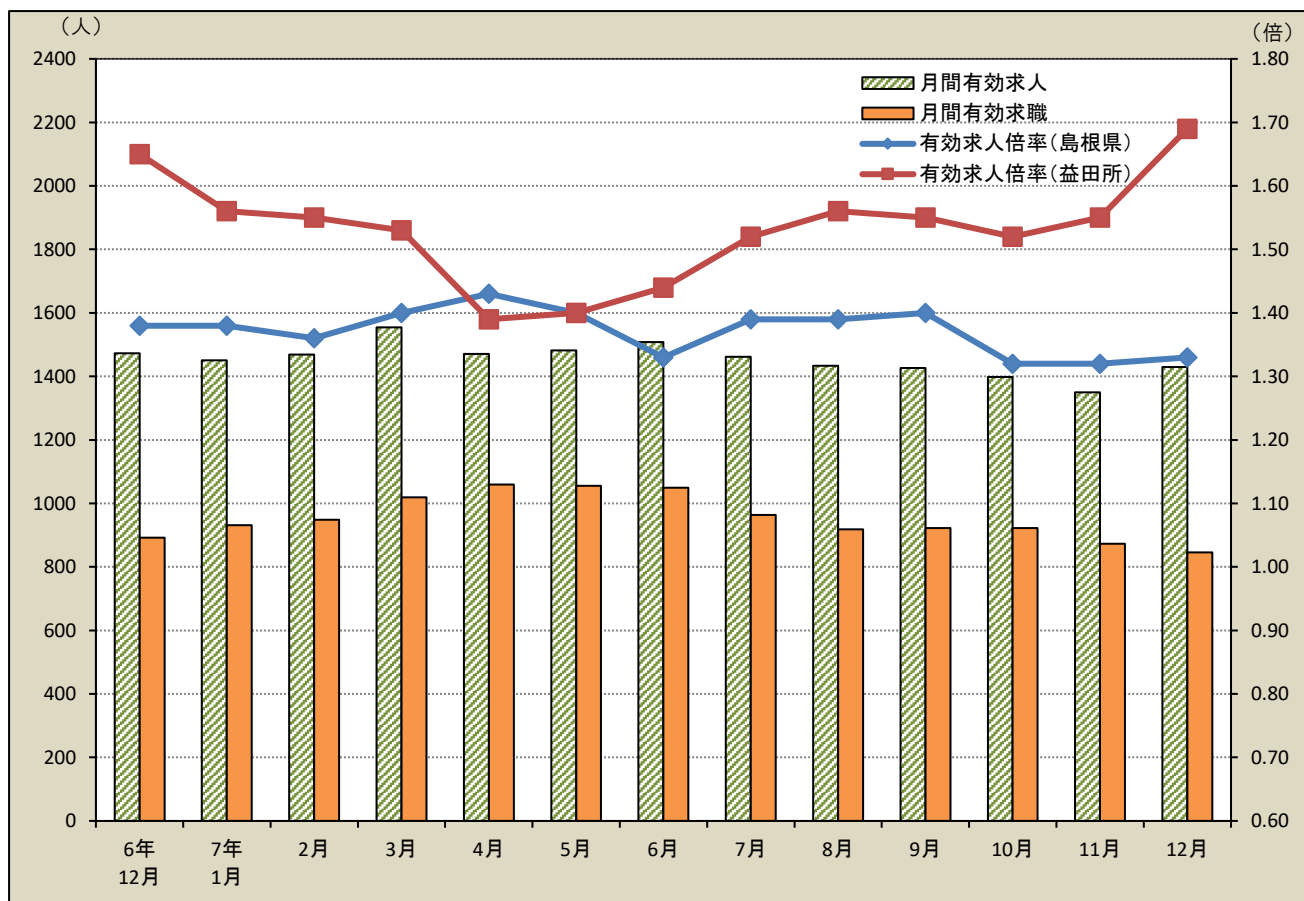
12月の有効求人倍率

1.69倍

求職者1名につき1.69人分の求人がありました(職種限定せず)

- 有効求人倍率は1.69倍で、前年同月と比べて0.04ポイント上回りました。
- 月間有効求人は1429人で、前年同月比で44人(3.0%)減少しました。
- 月間有効求職者は846人で、前年同月比で46人(5.2%)減少しました。
- 就職件数は86件で、前年同月比で4件(4.4%)減少しました。

## 求人、求職及び求人倍率の推移



## 有効求人倍率の状況

	6年 12月	7年 1月	2月	3月	4月	5月	6月	7月	8月	9月	10月	11月	12月
全 国	1.25	1.26	1.24	1.26	1.26	1.24	1.22	1.22	1.20	1.20	1.18	1.18	1.19
島根県	1.38	1.38	1.36	1.40	1.43	1.40	1.33	1.39	1.39	1.40	1.32	1.32	1.33
益田所	1.65	1.56	1.55	1.53	1.39	1.40	1.44	1.52	1.56	1.55	1.52	1.55	1.69

(注)益田所はパートタイムを含む原数値。(新規学卒者を除く)

全国、島根県は季節調整値。

求人動向

12月の新規求人数は605人で、前年同月比19.1%増加している。  
このうちパート求人は262人で前年同月比16.4%増加、正社員求人は265人で前年同月比24.4%の増加となっており、新規求人に占める割合はそれぞれパート求人が43.3%、正社員求人が43.8%となっている。  
また、正社員有効求人は693人で、正社員有効求人倍率は1.64倍となり、前年同月比ポイント0.17上回っている。

		6年 12月	7年 1月	2月	3月	4月	5月	6月	7月	8月	9月	10月	11月	12月
新規 求人 数	全 数	508	520	522	592	550	537	567	517	477	542	515	403	605
	前年同月比(%)	▲ 27.0	▲ 6.0	▲ 17.3	▲ 14.6	▲ 5.2	▲ 15.7	6.2	11.4	▲ 15.6	▲ 15.0	▲ 4.3	▲ 23.4	19.1
	うち常用	270	313	299	358	329	297	344	315	286	325	303	224	319
	前年同月比(%)	▲ 24.4	2.3	▲ 22.7	3.8	▲ 1.2	▲ 27.4	12.8	15.8	▲ 25.9	▲ 14.0	▲ 0.3	▲ 25.8	18.1
	うちパート	225	182	216	219	205	216	209	193	179	207	203	164	262
	前年同月比(%)	▲ 29.9	▲ 21.6	▲ 7.3	▲ 35.0	▲ 4.7	0.0	▲ 6.7	4.9	1.7	▲ 16.5	0.0	▲ 24.4	16.4
	正社員	213	259	254	291	284	254	286	257	246	272	263	195	265
	前年同月比(%)	▲ 29.9	▲ 4.4	▲ 11.2	▲ 0.7	▲ 3.1	▲ 21.1	10.9	13.7	▲ 17.4	▲ 13.4	3.1	▲ 19.1	24.4
	全数に占める 正社員割合(%)	41.9	49.8	48.7	49.2	51.6	47.3	50.4	49.7	51.6	50.2	51.1	48.4	43.8
	求人全数に占める正社員求人割合及び正社員有効求人倍率の推移													
有効 求人 数	全 数	1,473	1,451	1,469	1,554	1,471	1,482	1,508	1,462	1,433	1,426	1,398	1,350	1,429
	前年同月比(%)	▲ 17.4	▲ 18.8	▲ 16.9	▲ 12.2	▲ 14.6	▲ 14.4	▲ 4.7	▲ 1.3	▲ 2.2	▲ 9.4	▲ 13.3	▲ 13.1	▲ 3.0
	うち常用	842	852	877	940	919	908	922	906	891	885	858	811	809
	前年同月比(%)	▲ 18.3	▲ 18.9	▲ 13.4	▲ 7.4	▲ 10.3	▲ 11.8	▲ 4.6	▲ 1.5	▲ 3.5	▲ 11.6	▲ 14.6	▲ 11.9	▲ 3.9
	うちパート	592	560	551	566	520	530	545	526	513	512	510	506	572
	前年同月比(%)	▲ 15.1	▲ 19.1	▲ 23.2	▲ 21.9	▲ 20.7	▲ 19.6	▲ 6.4	▲ 2.0	▲ 3.0	▲ 7.4	▲ 9.6	▲ 15.0	▲ 3.4
	正社員	678	691	725	775	774	759	782	756	742	743	735	696	693
	正社員有効求人倍率	1.47	1.45	1.55	1.48	1.47	1.54	1.55	1.56	1.59	1.59	1.66	1.63	1.64
	（注） 全数には臨時・季節を含み、うち常用には常用的パートタイムを含まない。													
	正社員有効求人倍率(原数値)＝ 正社員有効求人数／常用フルタイム有効求職者数													
	（常用フルタイム有効求職者数には、フルタイムの派遣労働者や契約社員を希望するものも含まれるため、厳密な意味で正社員 求人倍率より低い数値となります。）													

新規求人の産業別割合(パート含む)

12月の産業別新規求人では、農林・漁業、製造業、運輸業・郵便業、学術研究・専門・技術サービス業、宿泊・飲食サービス業、教育学習支援業、医療・福祉、複合サービス事業、サービス業(他に分類されないもの)において前年同月を上回った。

産業別	新規求人数(人)	前年同月比(%)	産業別	新規求人数(人)	前年同月比(%)
全 数	605	19.1	卸売・小売業	85	▲ 4.5
農林・漁業	7	16.7	金融・保険業	6	▲ 50.0
鉱業・採石業・砂利採取業	0	—	不動産業・物品賃貸業	0	▲ 100.0
建設業	52	▲ 26.8	学術研究・専門・技術サービス業	12	71.4
製造業	79	23.4	宿泊・飲食サービス業	42	200.0
食 料 品	14	600.0	生活関連サービス・娯楽業	3	▲ 62.5
木材・木製品	10	11.1	教育学習支援業	48	220.0
プラスチック製品	9	—	医 療 ・ 福 祉	121	28.7
電子部品・デバイス・電子回路	12	100.0	複合サービス事業	2	100.0
情報通信業	0	—	サービス業(他に分類されないもの)	77	32.8
運輸業・郵便業	42	90.9	公 務 ・ そ の 他	29	▲ 37.0

求職の動向

12月の新規求職者数は175人で、前年同月比1.7%減少となった。  
このうちパート希望者は84人で前年同月比7.7%増加、全数に占める割合は48.0%となった。

12月の新規常用求職者を態様別にみると、離職者は前年同月比4.0%減少で、このうち事業主都合による退職者は21.4%減少、自己都合による退職者は1.5%減少した。

		6年 12月	7年 1月	2月	3月	4月	5月	6月	7月	8月	9月	10月	11月	12月
新規求職者数	全 数	178	234	216	266	338	241	235	206	188	209	194	168	175
	前年同月比(%)	▲ 4.3	3.5	▲ 11.8	▲ 1.5	▲ 7.1	▲ 4.7	18.7	▲ 9.3	8.0	▲ 5.9	▲ 5.8	▲ 15.2	▲ 1.7
	うちパート	78	105	104	119	173	121	101	94	86	104	103	74	84
	前年同月比(%)	▲ 17.9	0.0	▲ 7.1	3.5	▲ 17.6	▲ 4.7	5.2	▲ 14.5	17.8	0.0	12.0	▲ 14.9	7.7
新規常用求職者数	全 数	174	227	209	262	334	235	234	200	183	207	189	165	172
	離 職 者	99	150	113	132	245	154	144	134	105	133	113	96	95
	前年同月比(%)	0.0	10.3	▲ 6.6	▲ 3.6	▲ 7.5	0.7	21.0	1.5	▲ 0.9	3.9	▲ 14.4	▲ 21.3	▲ 4.0
	うち 事業主都合	28	33	31	23	62	40	49	24	23	23	16	22	22
	うち 自己都合	68	110	77	99	165	106	86	105	81	105	90	65	67
	在 職 者	63	65	80	107	52	60	60	55	68	57	53	55	64
	無 業 者	12	12	16	23	37	21	30	11	10	17	23	14	13
有効求職者数	全 数	892	931	949	1,019	1,059	1,055	1,049	964	918	922	922	873	846
	前年同月比(%)	7.1	7.4	3.9	5.2	0.2	▲ 0.5	6.3	▲ 2.0	▲ 0.8	▲ 3.9	▲ 1.6	▲ 5.2	▲ 5.2
	うちパート	430	453	477	493	533	559	540	477	452	456	480	447	423
	前年同月比(%)	▲ 0.5	1.8	4.6	4.4	▲ 5.7	▲ 2.4	1.1	▲ 10.8	▲ 4.2	▲ 5.2	2.8	▲ 3.2	▲ 1.6

(注) 全数には臨時・季節を含む。

新規常用求職者数とは常用のフルタイムと常用的パートタイムを合計したもの。

離職者は「前職雇用者」と「前職自営、その他(表中では省略)」に分けられる。

「前職雇用者」は、離職理由別に「事業主都合」「自己都合」「定年(表中では省略)」「不明(表中では省略)」に区分される。

このため内訳の計と離職者数欄の数値は一致しない。

無業者とは、家事、育児等従事者及び離職後1年を超えて求職活動をしていない者をいう。

就職の状況

12月の就職件数は86件で、前年同月比4.4%減少している。  
また、就職率は49.1%で、前年同月を1.5ポイント下回った。

		6年 12月	7年 1月	2月	3月	4月	5月	6月	7月	8月	9月	10月	11月	12月
就職件数		90	76	98	175	137	125	113	106	70	107	87	83	86
前年同月比(%)		12.5	▲ 28.3	▲ 21.0	4.2	18.1	▲ 6.0	7.6	1.0	▲ 4.1	7.0	▲ 21.6	6.4	▲ 4.4
就職率(%)		50.6	32.5	45.4	65.8	40.5	51.9	48.1	51.5	37.2	51.2	44.8	49.4	49.1
前年同月差(P)		7.6	▲ 14.4	▲ 5.2	3.6	8.6	▲ 0.7	▲ 4.9	5.2	▲ 4.8	6.2	▲ 9.1	10.0	▲ 1.5

(注) ハローワークインターネットサービスの機能拡充に伴い、令和3年9月以降の数値には、ハローワークに来所せず、オンライン上で求職登録した求職者数や、求職者がハローワークインターネットサービスの求人に直接応募した就職件数等が含まれている。