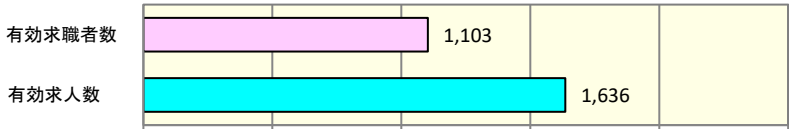


# 求人数・求職者数の状況（令和7年12月分）

浜田公共職業安定所

## 『月間有効求人倍率』

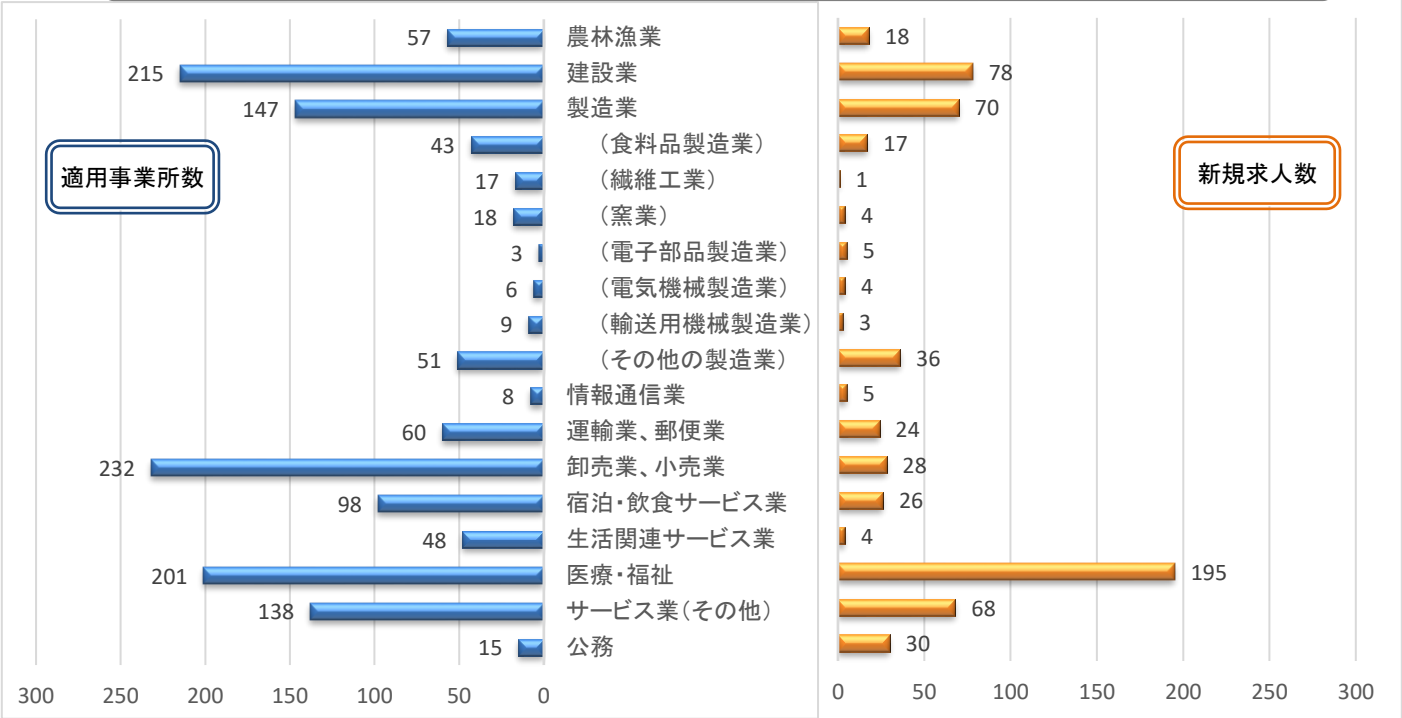
有効求人倍率とは経済指標のひとつで、求職者（仕事を探している人）1人あたりに何件の求人があるのかを示したものです。



月間有効求人倍率		
7年12月	前月	前年同月
1.48	1.40	1.53

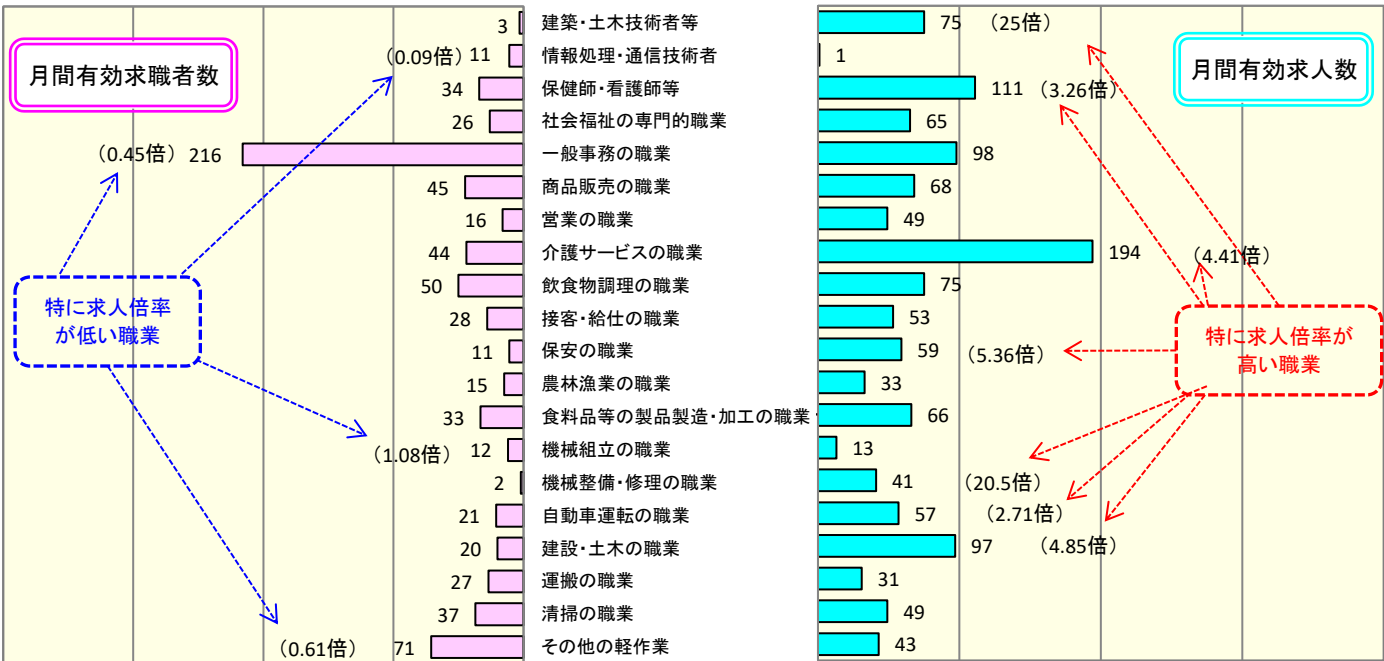
(注)上記有効求人倍率の数値は実績値のため、季節変動要素が反映されておらず、単純に前月との比較はできないことに留意のこと。

## 産業別の『雇用保険適用事業所数』と『新規求人数』



※主な産業のみを計上しています。

## 職業別の『月間有効求職者数』と『月間有効求人数』の比較



※主な職業のみを計上しています。

# 職業別の『月間有効求職者数』と『月間有効求人数』の比較

職種	フルタイム		パートタイム	
	月間有効求職者数	月間有効求人数	月間有効求職者数	月間有効求人数
建築・土木技術者等	2	75	1	0
情報処理・通信技術者	9	1	2	0
保健師・看護師等	19	79	15	32
社会福祉の専門的職業	16	48	10	17
一般事務の職業	137	57	79	41
商品販売の職業	16	26	29	42
営業の職業	15	43	1	6
介護サービスの職業	27	137	17	57
飲食物調理の職業	17	35	33	40
接客・給仕の職業	15	8	13	45
保安の職業	6	41	5	18
農林漁業の職業	7	31	8	2
食料品等の製品製造 ・加工の職業	20	51	13	15
機械組立の職業	9	10	3	3
機械整備・修理の職業	1	41	1	0
自動車運転の職業	15	55	6	2
建設・土木の職業	19	94	1	3
運搬の職業	15	17	12	14
清掃の職業	8	21	29	28
その他の軽作業	22	12	49	31

※主な職業のみを計上しています。