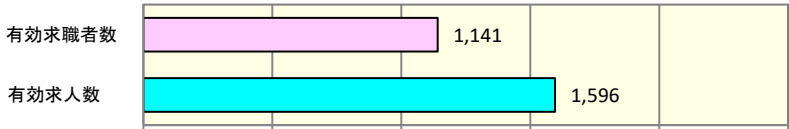


求人数・求職者数の状況（令和7年11月分）

浜田公共職業安定所

『月間有効求人倍率』

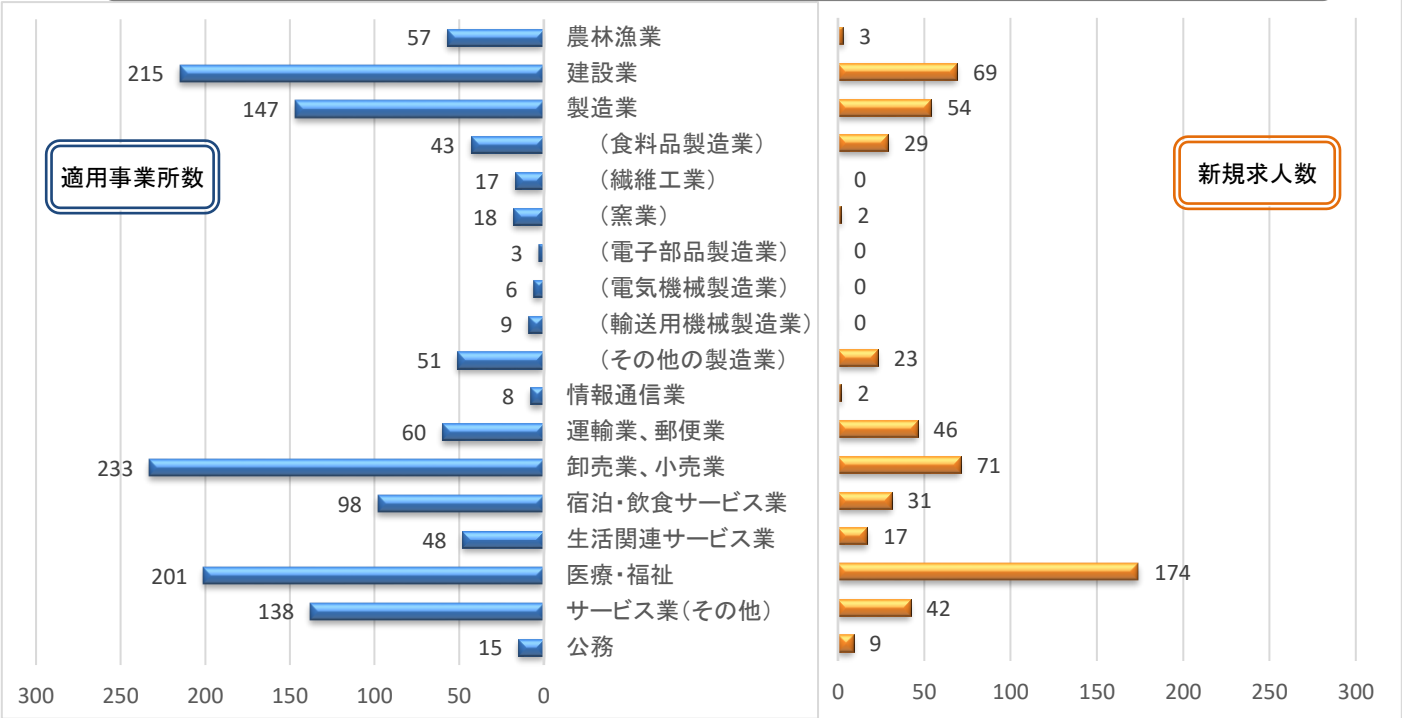
有効求人倍率とは経済指標のひとつで、求職者（仕事を探している人）1人あたりに何件の求人があるのかを示したものです。



月間有効求人倍率		
7年11月	前月	前年同月
1.40	1.42	1.48

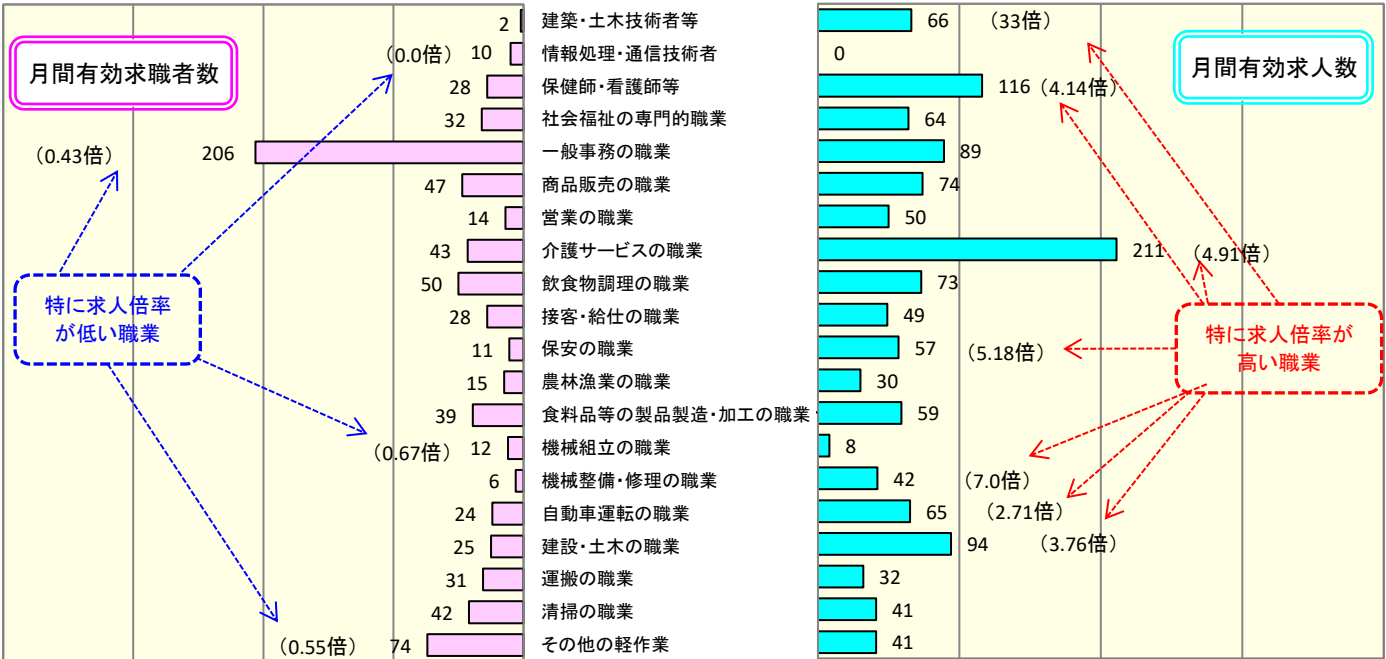
(注)上記有効求人倍率の数値は実績値のため、季節変動要素が反映されておらず、単純に前月との比較はできないことに留意のこと。

産業別の『雇用保険適用事業所数』と『新規求人数』



※主な産業のみを計上しています。

職業別の『月間有効求職者数』と『月間有効求人数』の比較



※主な職業のみを計上しています。

職業別の『月間有効求職者数』と『月間有効求人数』の比較

職種	フルタイム		パートタイム	
	月間有効求職者数	月間有効求人数	月間有効求職者数	月間有効求人数
建築・土木技術者等	1	66	1	0
情報処理・通信技術者	9	0	1	0
保健師・看護師等	20	74	8	42
社会福祉の専門的職業	19	47	13	17
一般事務の職業	121	54	85	35
商品販売の職業	18	26	29	48
営業の職業	13	40	1	10
介護サービスの職業	25	129	18	82
飲食物調理の職業	19	33	31	40
接客・給仕の職業	14	9	14	40
保安の職業	6	40	5	17
農林漁業の職業	8	27	7	3
食料品等の製品製造・加工の職業	25	46	14	13
機械組立の職業	8	8	4	0
機械整備・修理の職業	4	42	2	0
自動車運転の職業	20	63	4	2
建設・土木の職業	22	93	3	1
運搬の職業	16	17	15	15
清掃の職業	10	21	32	20
その他の軽作業	20	10	54	31

※主な職業のみを計上しています。