

益田公共職業安定所  
益田市あけぼの東町4-6

TEL 0856-22-8609

FAX 0856-23-2622

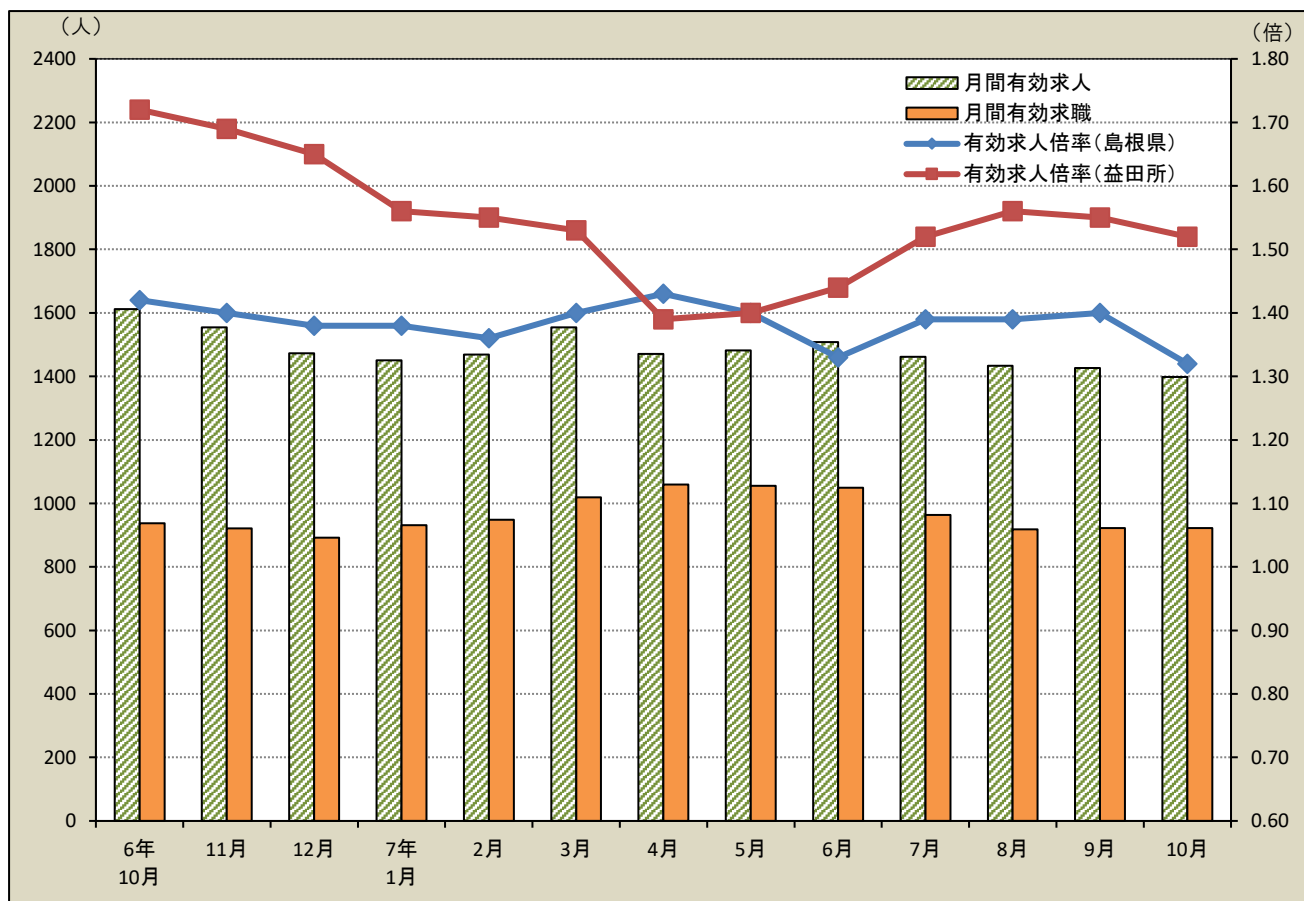
10月の有効求人倍率

1.52倍

求職者1名につき1.52人分の求人がありました(職種限定せず)

- 有効求人倍率は1.52倍で、前年同月と比べて0.20ポイント下回りました。
- 月間有効求人は1398人で、前年同月比で214人(13.3%)減少しました。
- 月間有効求職者は922人で、前年同月比で15人(1.6%)減少しました。
- 就職件数は87件で、前年同月比で24件(21.6%)減少しました。

## 求人、求職及び求人倍率の推移



## 有効求人倍率の状況

	6年10月	11月	12月	7年1月	2月	3月	4月	5月	6月	7月	8月	9月	10月
全 国	1.25	1.25	1.25	1.26	1.24	1.26	1.26	1.24	1.22	1.22	1.20	1.20	1.18
島根県	1.42	1.40	1.38	1.38	1.36	1.40	1.43	1.40	1.33	1.39	1.39	1.40	1.32
益田所	1.72	1.69	1.65	1.56	1.55	1.53	1.39	1.40	1.44	1.52	1.56	1.55	1.52

(注)益田所はパートタイムを含む原数値。(新規学卒者を除く)

全国、島根県は季節調整値。

求人の動向

10月の新規求人数は515人で、前年同月比4.3%減少している。  
このうちパート求人は203人で前年同月比同数、正社員求人は263人で前年同月比3.1%の増加となっており、新規求人  
人に占める割合はそれぞれパート求人が39.4%、正社員求人が51.1%となっている。  
また、正社員有効求人は735人で、正社員有効求人倍率は1.66倍となり、前年同月比ポイント0.06下回っている。

		6年 10月	11月	12月	7年 1月	2月	3月	4月	5月	6月	7月	8月	9月	10月
新規 求人 数	全 数	538	526	508	520	522	592	550	537	567	517	477	542	515
	前年同月比(%)	▲ 3.1	▲ 18.2	▲ 27.0	▲ 6.0	▲ 17.3	▲ 14.6	▲ 5.2	▲ 15.7	6.2	11.4	▲ 15.6	▲ 15.0	▲ 4.3
	うち常用	304	302	270	313	299	358	329	297	344	315	286	325	303
	前年同月比(%)	5.2	▲ 28.3	▲ 24.4	2.3	▲ 22.7	3.8	▲ 1.2	▲ 27.4	12.8	15.8	▲ 25.9	▲ 14.0	▲ 0.3
	うちパート	203	217	225	182	216	219	205	216	209	193	179	207	203
	前年同月比(%)	▲ 16.8	6.4	▲ 29.9	▲ 21.6	▲ 7.3	▲ 35.0	▲ 4.7	0.0	▲ 6.7	4.9	1.7	▲ 16.5	0.0
	正社員	255	241	213	259	254	291	284	254	286	257	246	272	263
	前年同月比(%)	1.6	▲ 27.8	▲ 29.9	▲ 4.4	▲ 11.2	▲ 0.7	▲ 3.1	▲ 21.1	10.9	13.7	▲ 17.4	▲ 13.4	3.1
	全数に占める 正社員割合(%)	47.4	45.8	41.9	49.8	48.7	49.2	51.6	47.3	50.4	49.7	51.6	50.2	51.1
	求人全数に占める正社員求人割合及び正社員有効求人倍率の推移													
有効 求人 数	全 数	1,612	1,554	1,473	1,451	1,469	1,554	1,471	1,482	1,508	1,462	1,433	1,426	1,398
	前年同月比(%)	▲ 6.7	▲ 7.8	▲ 17.4	▲ 18.8	▲ 16.9	▲ 12.2	▲ 14.6	▲ 14.4	▲ 4.7	▲ 1.3	▲ 2.2	▲ 9.4	▲ 13.3
	うち常用	1005	921	842	852	877	940	919	908	922	906	891	885	858
	前年同月比(%)	▲ 0.7	▲ 5.6	▲ 18.3	▲ 18.9	▲ 13.4	▲ 7.4	▲ 10.3	▲ 11.8	▲ 4.6	▲ 1.5	▲ 3.5	▲ 11.6	▲ 14.6
	うちパート	564	595	592	560	551	566	520	530	545	526	513	512	510
	前年同月比(%)	▲ 16.9	▲ 10.4	▲ 15.1	▲ 19.1	▲ 23.2	▲ 21.9	▲ 20.7	▲ 19.6	▲ 6.4	▲ 2.0	▲ 3.0	▲ 7.4	▲ 9.6
	正社員	807	753	678	691	725	775	774	759	782	756	742	743	735
	正社員有効求人倍率	1.72	1.65	1.47	1.45	1.55	1.48	1.47	1.54	1.55	1.56	1.59	1.59	1.66
	正社員有効求人倍率	1.72	1.65	1.47	1.45	1.55	1.48	1.47	1.54	1.55	1.56	1.59	1.59	1.66

(注) 全数には臨時・季節を含み、うち常用には常用的パートタイムを含まない。  
正社員有効求人倍率(原数値)＝ 正社員有効求人数／常用フルタイム有効求職者数  
(常用フルタイム有効求職者数には、フルタイムの派遣労働者や契約社員を希望するものも含まれるため、厳密な意味で正社員  
求人倍率より低い数値となります。)

新規求人の産業別割合(パート含む)

10月の産業別新規求人では、建設業、製造業、情報通信業、金融・保険業、不動産業・物品賃貸業、学術研究・専  
門・技術サービス業、生活関連サービス・娯楽業、医療・福祉において前年同月を上回った。

産業別	新規求人数(人)	前年同月比(%)	産業別	新規求人数(人)	前年同月比(%)
全 数	515	▲ 4.3	卸売・小売業	86	▲ 28.3
農林・漁業	12	▲ 50.0	金融・保険業	4	33.3
鉱業・採石業・砂利採取業	1	0.0	不動産業・物品賃貸業	2	—
建 設 業	76	55.1	学術研究・専門・技術サービス業	44	29.4
製 造 業	77	40.0	宿泊・飲食サービス業	21	▲ 4.5
食 料 品	4	300.0	生活関連サービス・娯楽業	20	53.8
木材・木製品	7	▲ 58.8	教育学習支援業	1	▲ 93.3
プラスチック製品	3	▲ 62.5	医 療 ・ 福 祉	106	16.5
電子部品・デバイス・電子回路	3	▲ 40.0	複合サービス事業	3	▲ 50.0
情 報 通 信 業	8	14.3	サービス業(他に分類されないもの)	28	▲ 40.4
運輸業・郵便業	20	▲ 37.5	公 務 ・ そ の 他	6	▲ 68.4

求職の動向

10月の新規求職者数は194人で、前年同月比5.8%減少となった。  
このうちパート希望者は103人で前年同月比12.0%増加、全数に占める割合は53.1%となった。

10月の新規常用求職者を態様別にみると、離職者は前年同月比14.4%減少で、このうち事業主都合による退職者は11.1%減少、自己都合による退職者は16.7%減少した。

		6年 10月	11月	12月	7年 1月	2月	3月	4月	5月	6月	7月	8月	9月	10月
新規求職者数	全 数	206	198	178	234	216	266	338	241	235	206	188	209	194
	前年同月比(%)	4.0	15.1	▲ 4.3	3.5	▲ 11.8	▲ 1.5	▲ 7.1	▲ 4.7	18.7	▲ 9.3	8.0	▲ 5.9	▲ 5.8
	うちパート	92	87	78	105	104	119	173	121	101	94	86	104	103
	前年同月比(%)	16.5	0.0	▲ 17.9	0.0	▲ 7.1	3.5	▲ 17.6	▲ 4.7	5.2	▲ 14.5	17.8	0.0	12.0
新規常用求職者数	全 数	199	193	174	227	209	262	334	235	234	200	183	207	189
	離 職 者	132	122	99	150	113	132	245	154	144	134	105	133	113
	前年同月比(%)	0.0	19.6	0.0	10.3	▲ 6.6	▲ 3.6	▲ 7.5	0.7	21.0	1.5	▲ 0.9	3.9	▲ 14.4
	うち 事業主都合	18	18	28	33	31	23	62	40	49	24	23	23	16
	うち 自己都合	108	98	68	110	77	99	165	106	86	105	81	105	90
	在 職 者	52	52	63	65	80	107	52	60	60	55	68	57	53
	無 業 者	15	19	12	12	16	23	37	21	30	11	10	17	23
有効求職者数	全 数	937	921	892	931	949	1,019	1,059	1,055	1,049	964	918	922	922
	前年同月比(%)	6.7	7.8	7.1	7.4	3.9	5.2	0.2	▲ 0.5	6.3	▲ 2.0	▲ 0.8	▲ 3.9	▲ 1.6
	うちパート	467	462	430	453	477	493	533	559	540	477	452	456	480
	前年同月比(%)	12.0	7.9	▲ 0.5	1.8	4.6	4.4	▲ 5.7	▲ 2.4	1.1	▲ 10.8	▲ 4.2	▲ 5.2	2.8

(注) 全数には臨時・季節を含む。

新規常用求職者数とは常用のフルタイムと常用的パートタイムを合計したもの。

離職者は「前職雇用者」と「前職自営、その他(表中では省略)」に分けられる。

「前職雇用者」は、離職理由別に「事業主都合」「自己都合」「定年(表中では省略)」「不明(表中では省略)」に区分される。

このため内訳の計と離職者数欄の数値は一致しない。

無業者とは、家事、育児等従事者及び離職後1年を超えて求職活動をしていない者をいう。

就職の状況

10月の就職件数は87件で、前年同月比21.6%減少している。  
また、就職率は44.8%で、前年同月を9.1ポイント下回った。

		6年 10月	11月	12月	7年 1月	2月	3月	4月	5月	6月	7月	8月	9月	10月
就職件数		111	78	90	76	98	175	137	125	113	106	70	107	87
前年同月比(%)		2.8	▲ 17.0	12.5	▲ 28.3	▲ 21.0	4.2	18.1	▲ 6.0	7.6	1.0	▲ 4.1	7.0	▲ 21.6
就職率(%)		53.9	39.4	50.6	32.5	45.4	65.8	40.5	51.9	48.1	51.5	37.2	51.2	44.8
前年同月差(P)		▲ 0.6	▲ 15.3	7.6	▲ 14.4	▲ 5.2	3.6	8.6	▲ 0.7	▲ 4.9	5.2	▲ 4.8	6.2	▲ 9.1

(注) ハローワークインターネットサービスの機能拡充に伴い、令和3年9月以降の数値には、ハローワークに来所せず、オンライン上で求職登録した求職者数や、求職者がハローワークインターネットサービスの求人に直接応募した就職件数等が含まれている。