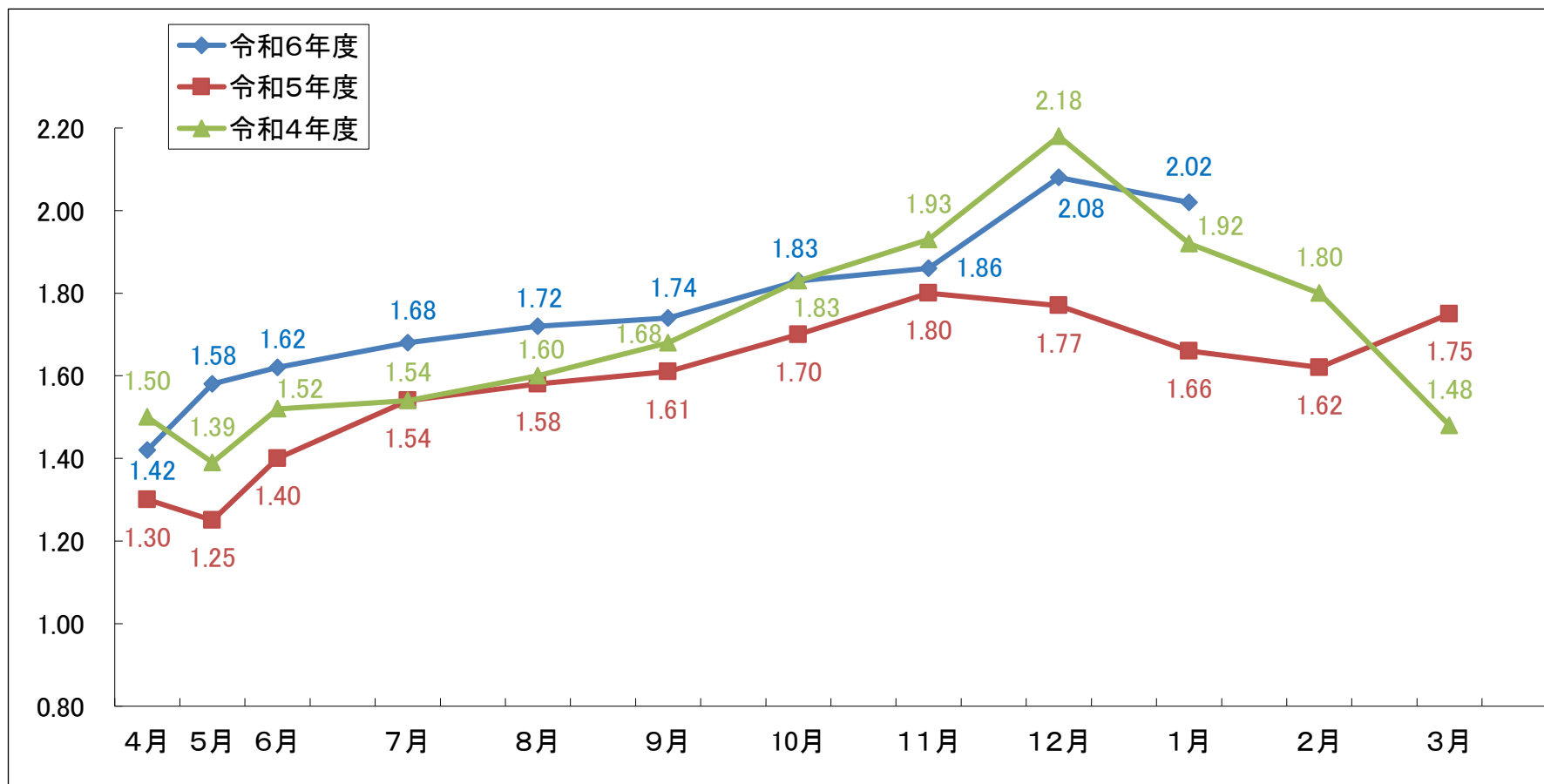


10-ワーク窓口の動き

有効求人倍率（パート含む）

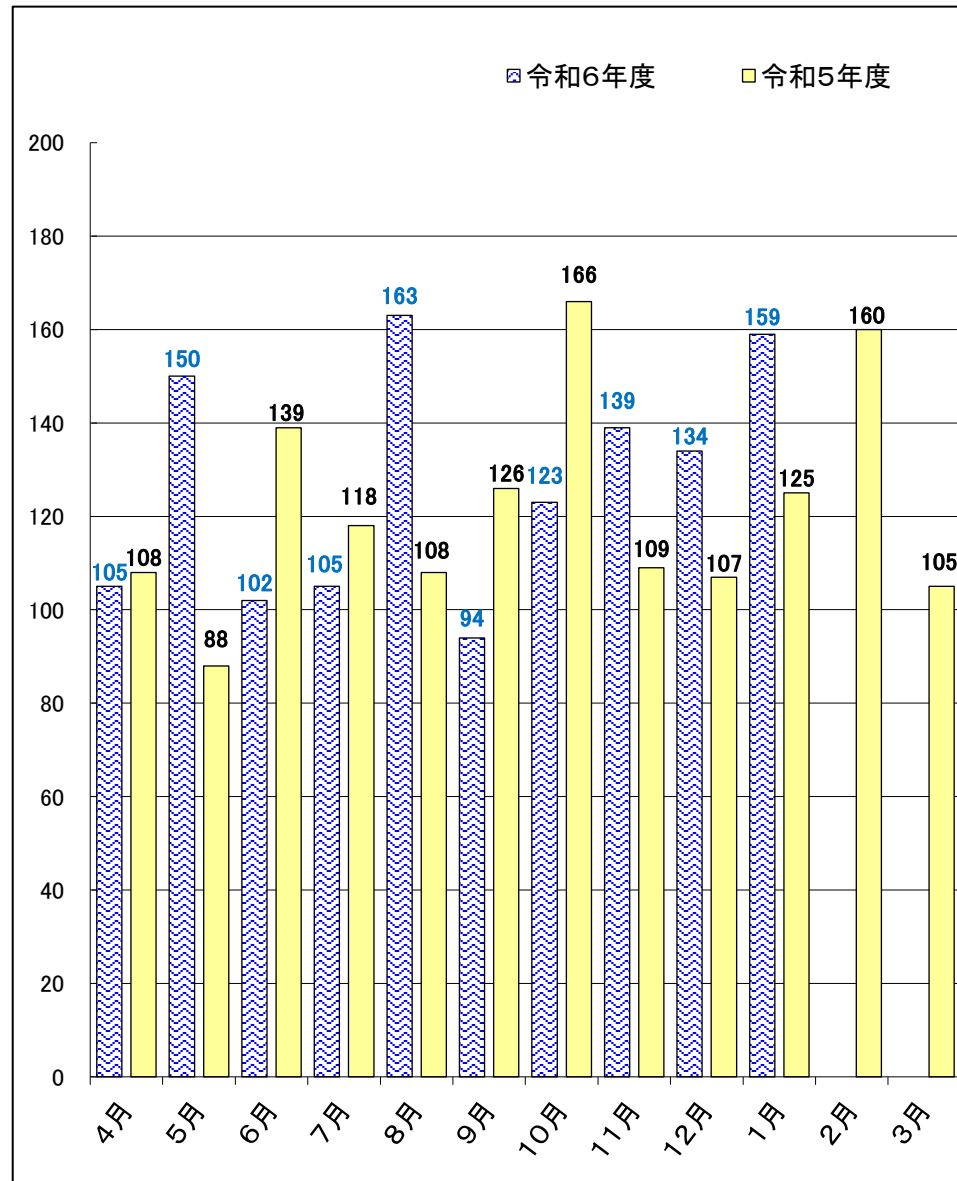
令和7年1月



	4月	5月	6月	7月	8月	9月	10月	11月	12月	1月	2月	3月
令和6年度	1.42	1.58	1.62	1.68	1.72	1.74	1.83	1.86	2.08	2.02		
令和5年度	1.30	1.25	1.40	1.54	1.58	1.61	1.70	1.80	1.77	1.66	1.62	1.75
令和4年度	1.50	1.39	1.52	1.54	1.60	1.68	1.83	1.93	2.18	1.92	1.80	1.48
対前年比令和5年度	0.12	0.33	0.22	0.14	0.14	0.13	0.13	0.06	0.31	0.36		

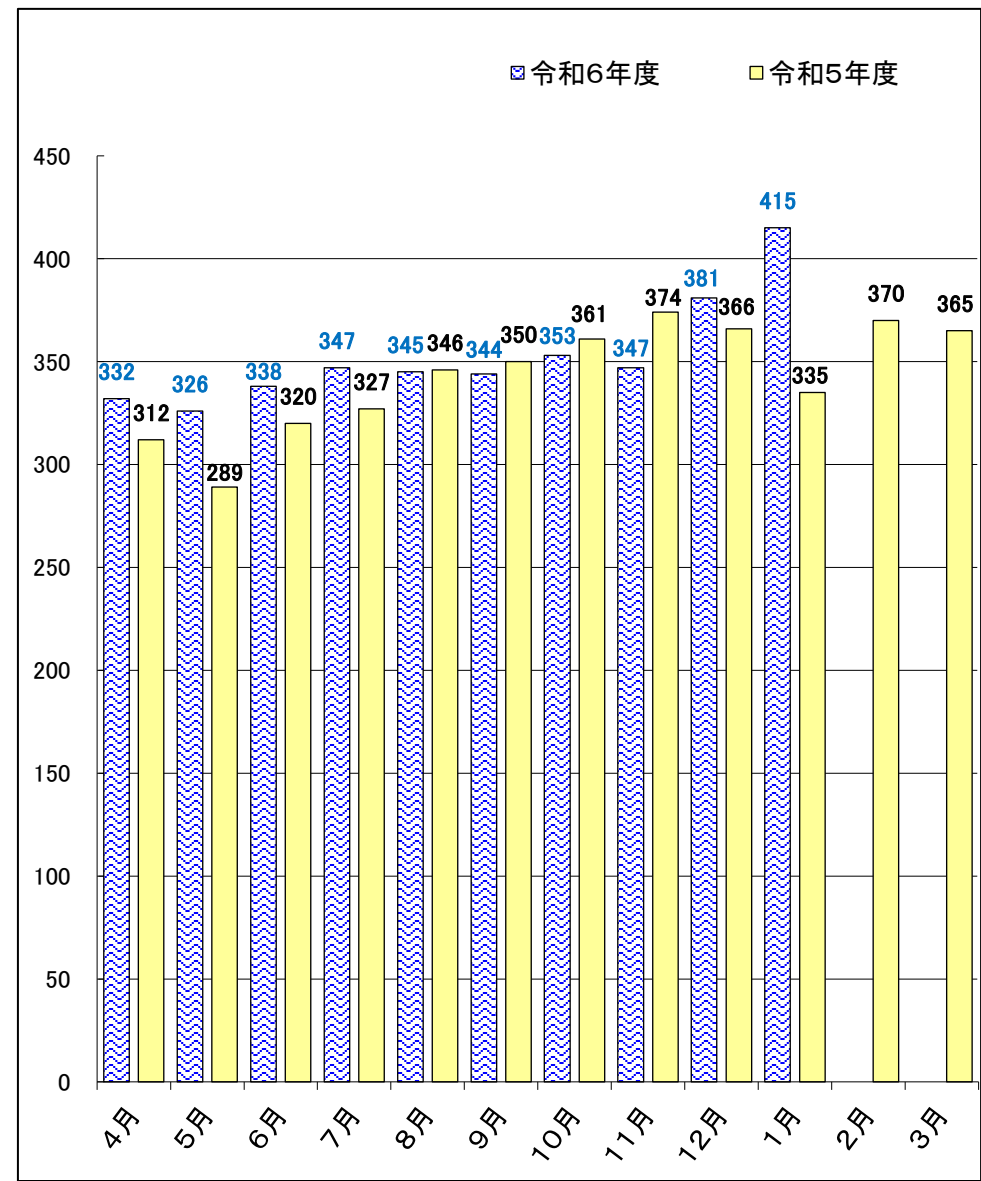
ハ ワ ー ク 川 本

新規求人の動き（パート含む）



	4月	5月	6月	7月	8月	9月	10月	11月	12月	1月	2月	3月
令和6年度	105	150	102	105	163	94	123	139	134	159		
令和5年度	108	88	139	118	108	126	166	109	107	125	160	105
対前年比(%)	▲ 2.8	70.5	▲ 26.6	▲ 11.0	50.9	▲ 25.4	▲ 25.9	27.5	25.2	27.2		

月間有効求人の動き（パート含む）

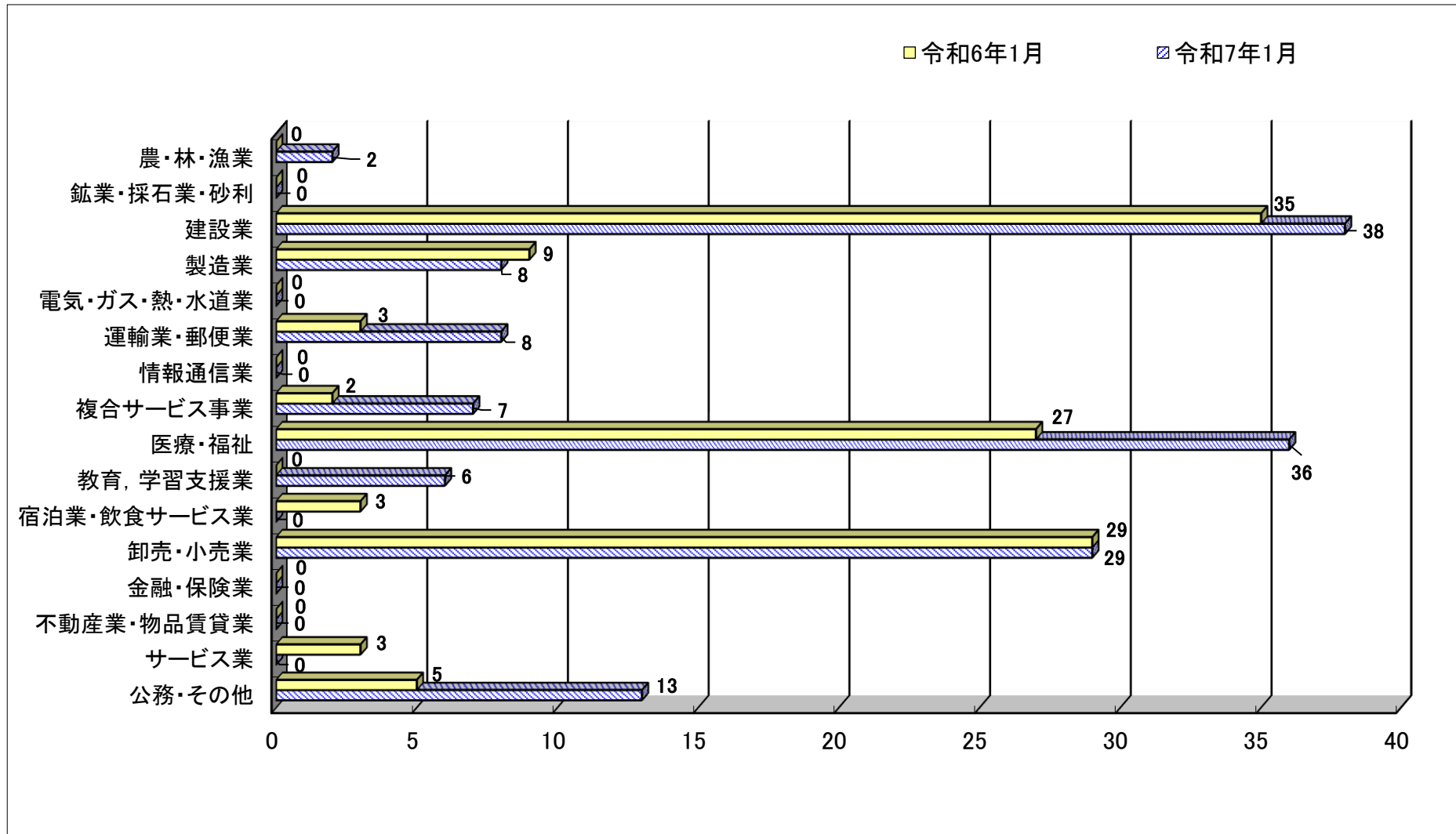


	4月	5月	6月	7月	8月	9月	10月	11月	12月	1月	2月	3月
令和6年度	332	326	338	347	345	344	353	347	381	415		
令和5年度	312	289	320	327	346	350	361	374	366	335	370	365
対前年比(%)	6.4	12.8	5.6	6.1	▲ 0.3	▲ 1.7	▲ 2.2	▲ 7.2	4.1	23.9		

企業整備企業数の動き

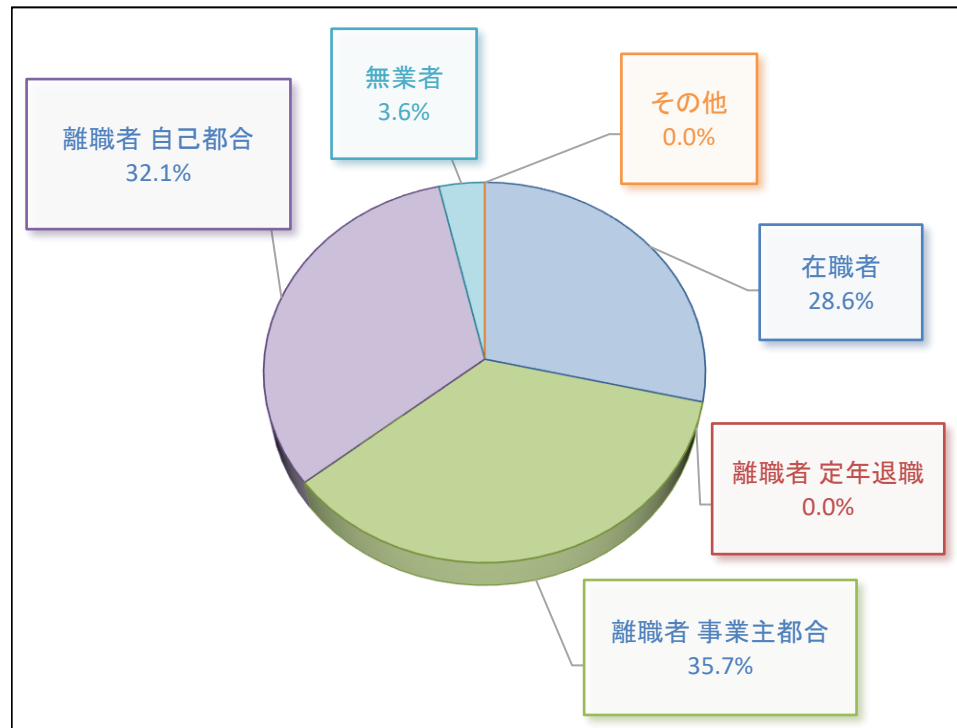
	4月	5月	6月	7月	8月	9月	10月	11月	12月	1月	2月	3月
令和6年度	1	0	0	0	0	1	2	1	0	2		
令和5年度	4	2	0	1	1	0	1	1	0	0	0	0

新規求人の産業別分類(パートを含む)



新規求職者の求職の状況 (パート及び臨時を除く)

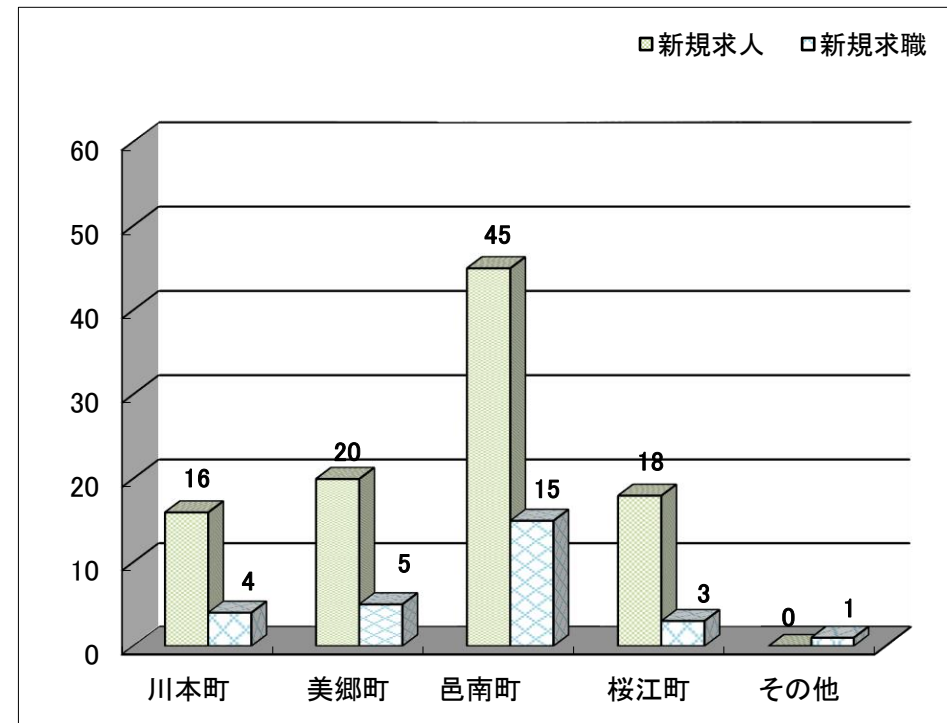
令和7年1月



在職者	8
定年退職	0
事業主都合	10
自己都合	9
無業者	1
その他	0
計	28

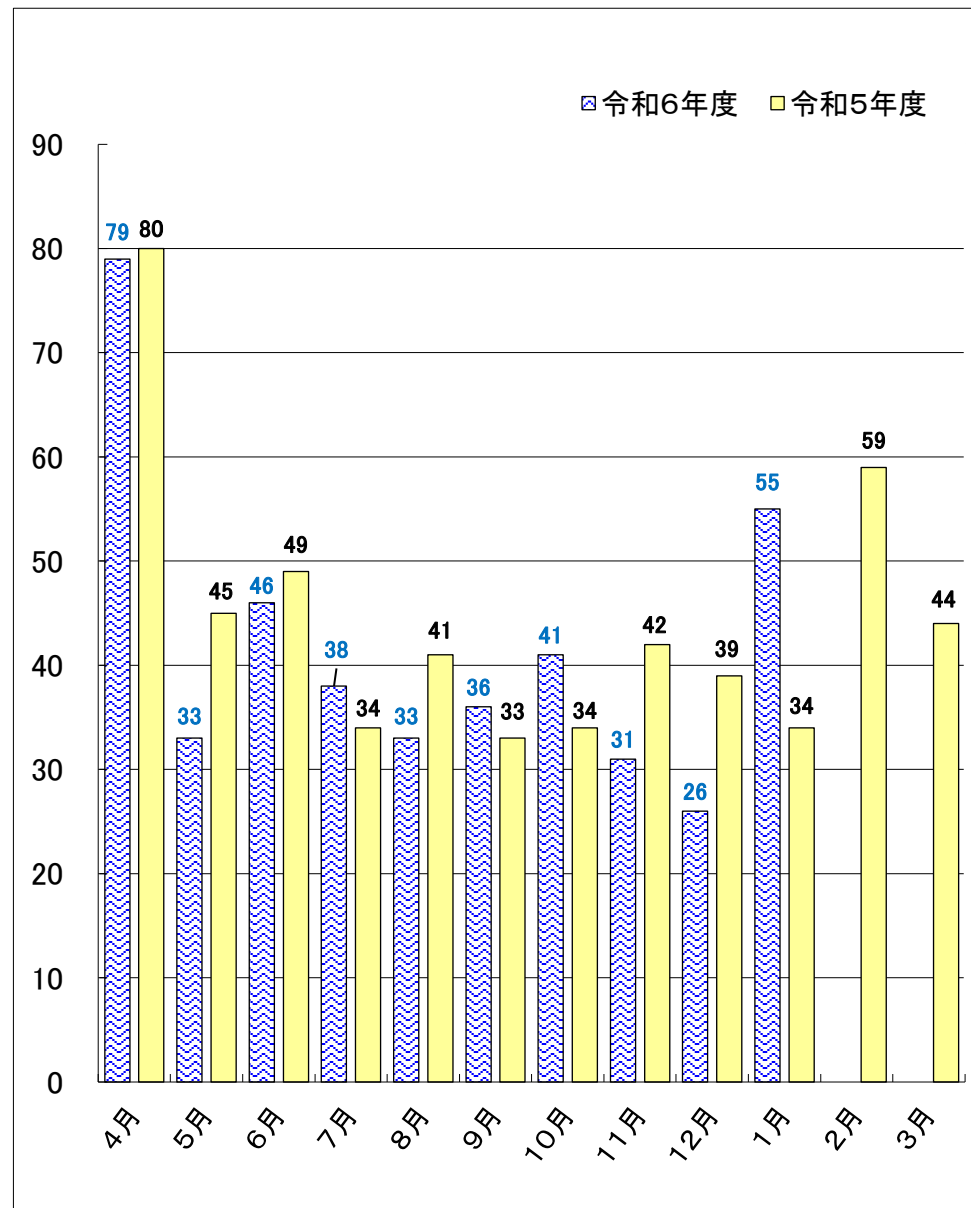
新規求職・求人 の地域別状況 (臨時・季節・パート除く)

令和7年1月



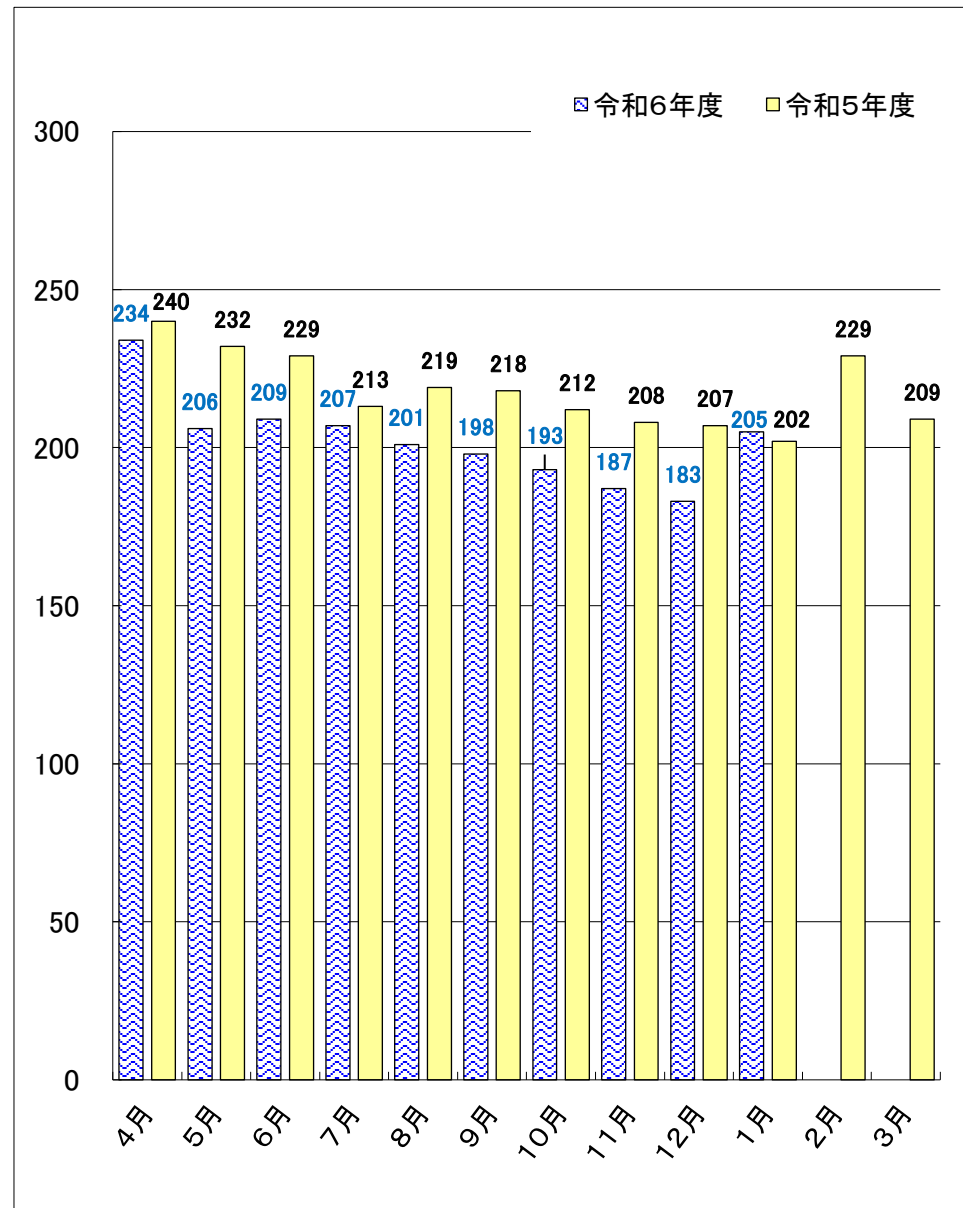
	川本町	美郷町	邑南町	桜江町	その他
新規求人	16	20	45	18	0
新規求職	4	5	15	3	1

新規求職者の動き(パート含む)



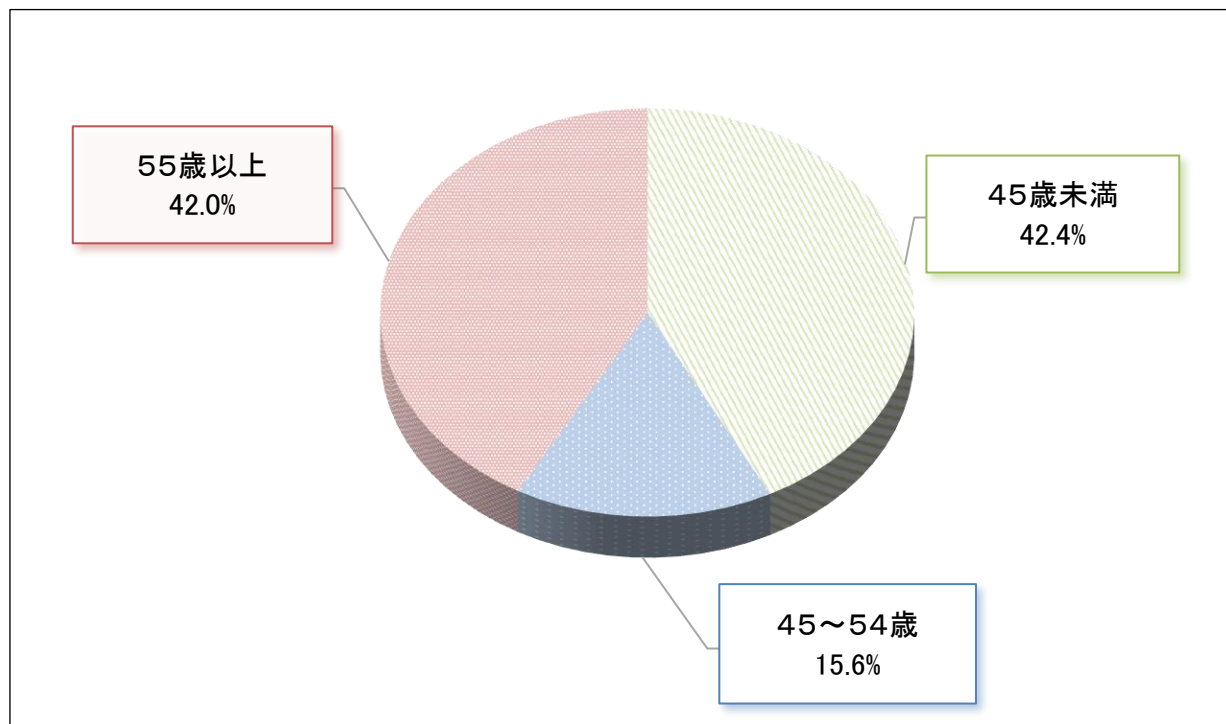
	4月	5月	6月	7月	8月	9月	10月	11月	12月	1月	2月	3月
令和6年度	79	33	46	38	33	36	41	31	26	55		
令和5年度	80	45	49	34	41	33	34	42	39	34	59	44
対前年比(%)	▲1.3	▲26.7	▲6.1	11.8	▲19.5	9.1	20.6	▲26.2	▲33.3	61.8		

月間有効求職者の動き(パート含む)



	4月	5月	6月	7月	8月	9月	10月	11月	12月	1月	2月	3月
令和6年度	234	206	209	207	201	198	193	187	183	205		
令和5年度	240	232	229	213	219	218	212	208	207	202	229	209
対前年比(%)	▲2.5	▲11.2	▲8.7	▲2.8	▲8.2	▲9.2	▲9.0	▲10.1	▲11.6	1.5		

月間有効求職者の年齢構成(パート含む)



45歳未満	45~54歳	55歳以上
87	32	86