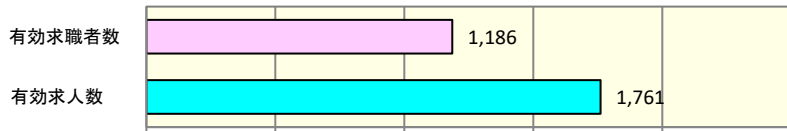


求人数・求職者数の状況（令和6年11月分）

浜田公共職業安定所

『月間有効求人倍率』

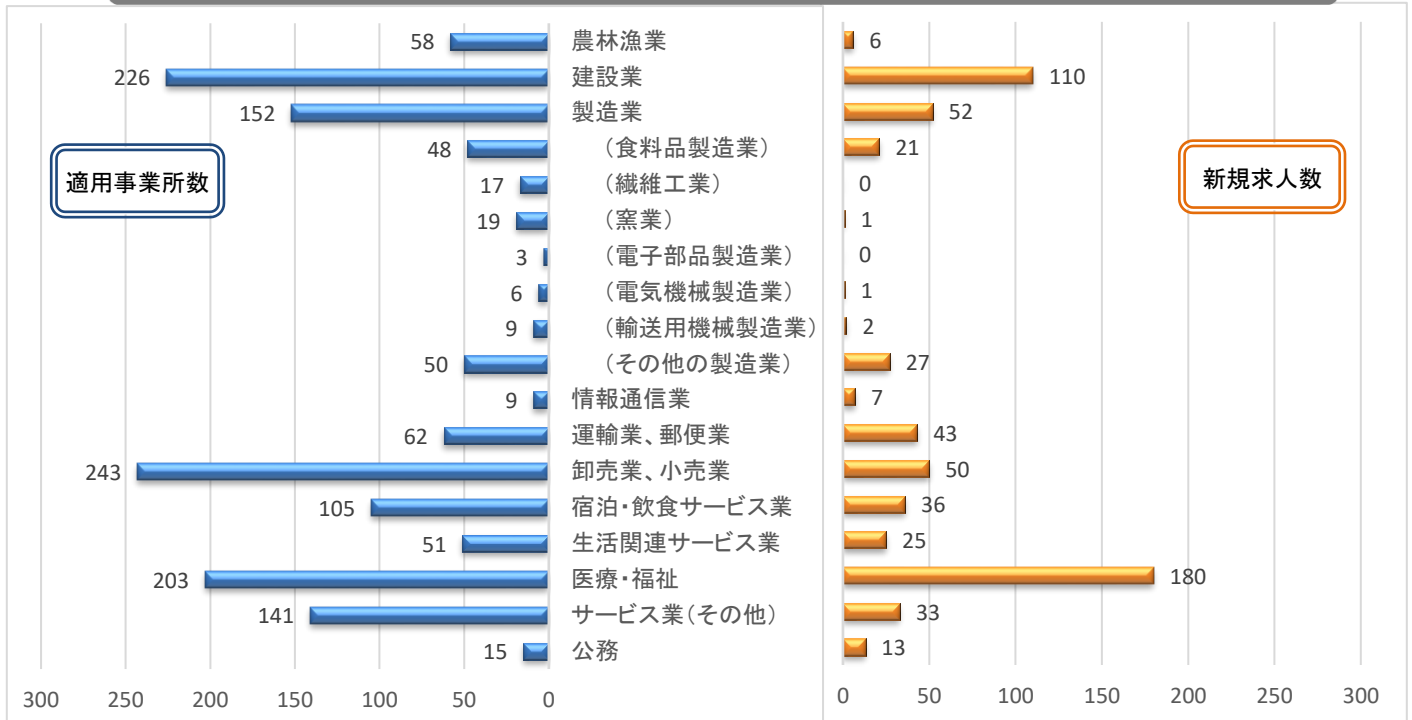
有効求人倍率とは経済指標のひとつで、求職者（仕事を探している人）1人あたりに何件の求人があるのかを示したものです。



月間有効求人倍率		
6年11月	前月	前年同月
1.48	1.43	1.47

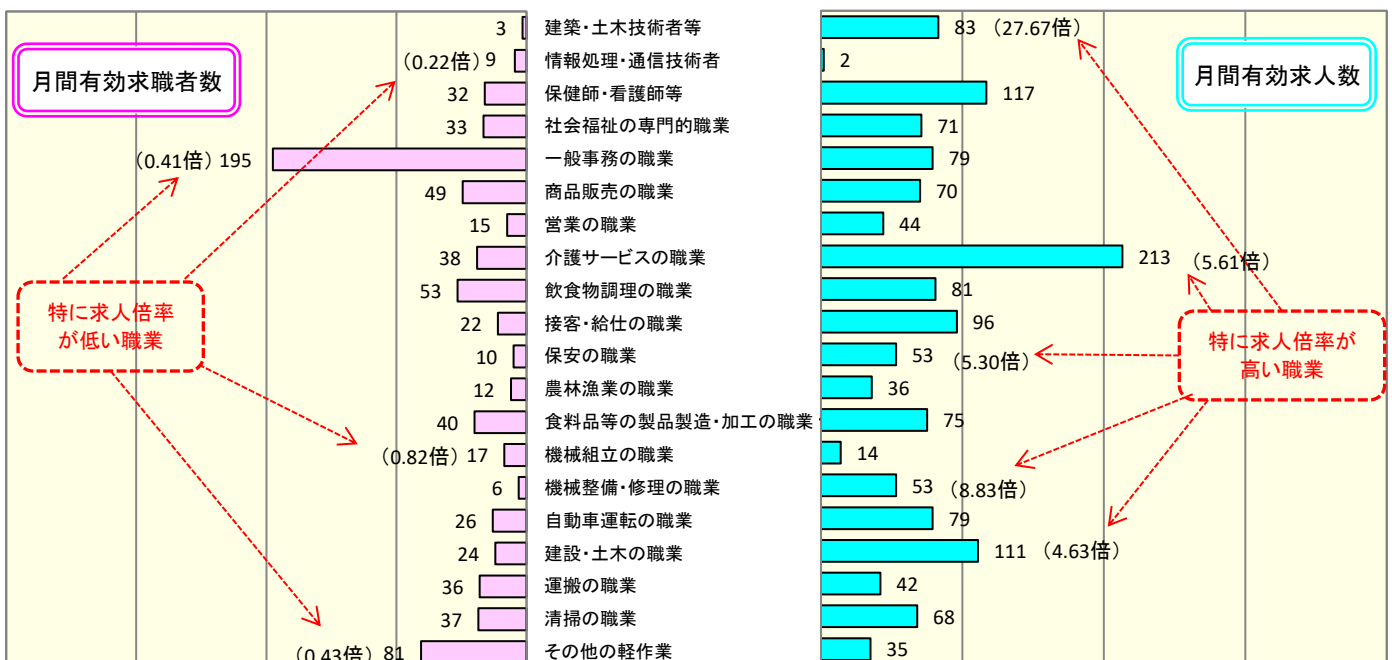
(注)上記有効求人倍率の数値は実績値のため、季節変動要素が反映されておらず、単純に前月との比較はできないことに留意のこと。

産業別の『雇用保険適用事業所数』と『新規求人数』



※主な産業のみを計上しています。

職業別の『月間有効求職者数』と『月間有効求人数』の比較



※主な職業のみを計上しています。

職業別の『月間有効求職者数』と『月間有効求人数』の比較

職種	フルタイム		パートタイム	
	月間有効求職者数	月間有効求人数	月間有効求職者数	月間有効求人数
建築・土木技術者等	3	83	0	0
情報処理・通信技術者	6	2	3	0
保健師・看護師等	23	77	9	40
社会福祉の専門的職業	18	48	15	23
一般事務の職業	132	41	63	38
商品販売の職業	18	35	31	35
営業の職業	13	44	2	0
介護サービスの職業	22	141	16	72
飲食物調理の職業	13	28	40	53
接客・給仕の職業	9	18	13	78
保安の職業	3	32	7	21
農林漁業の職業	5	29	7	7
食料品等の製品製造 ・加工の職業	26	58	14	17
機械組立の職業	12	14	5	0
機械整備・修理の職業	5	52	1	1
自動車運転の職業	15	67	11	12
建設・土木の職業	23	107	1	4
運搬の職業	25	25	11	17
清掃の職業	6	21	31	47
その他の軽作業	19	6	62	29

※主な職業のみを計上しています。