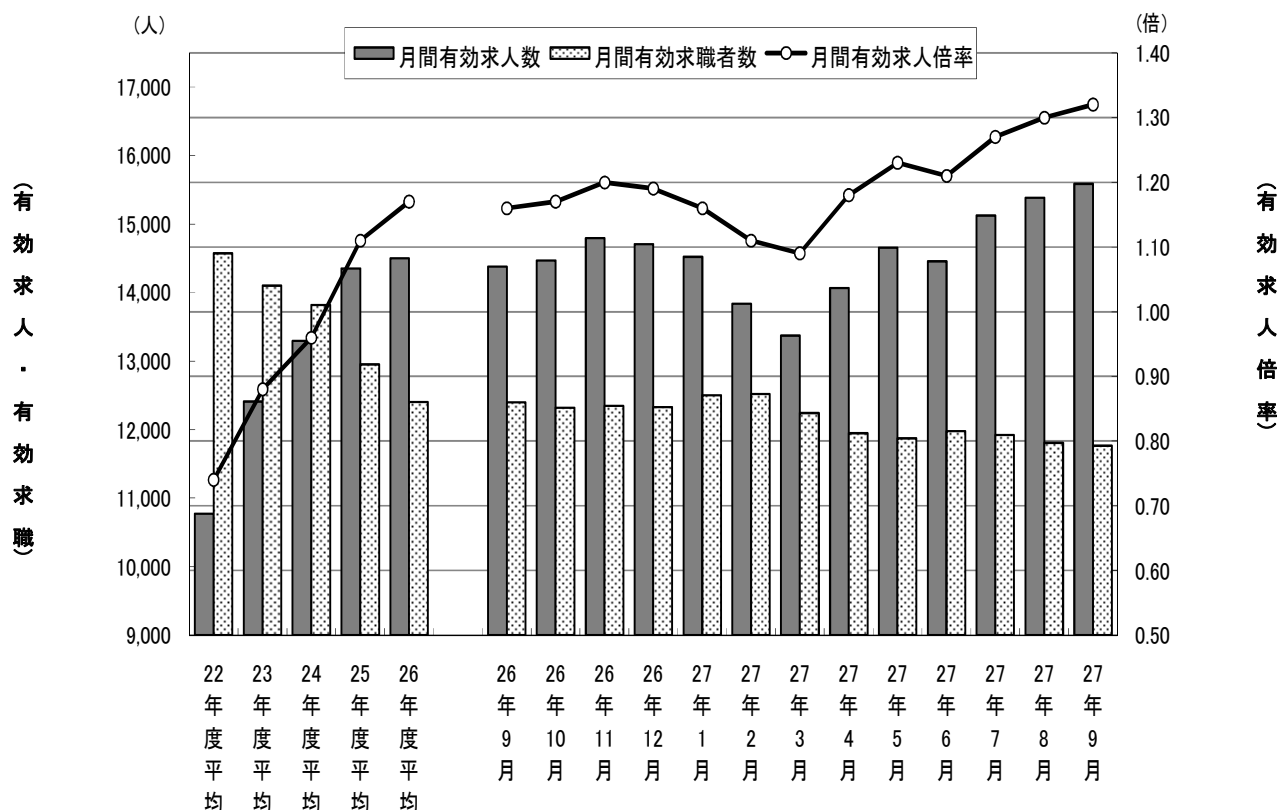


しまね職業安定業務統計速報

平成27年9月

求人、求職及び求人倍率の推移



項目	年度、月	22年度平均	23年度平均	24年度平均	25年度平均	26年度平均	26年9月	26年10月	26年11月	26年12月
月間有効求人人数		10,773	12,410	13,295	14,353	14,498	14,377	14,468	14,794	14,707
月間有効求職者数		14,573	14,102	13,821	12,951	12,401	12,400	12,319	12,345	12,327
月間有効求人倍率		0.74	0.88	0.96	1.11	1.17	1.16	1.17	1.20	1.19
項目	月	27年1月	27年2月	27年3月	27年4月	27年5月	27年6月	27年7月	27年8月	27年9月
月間有効求人人数		14,522	13,836	13,374	14,068	14,657	14,455	15,126	15,386	15,587
月間有効求職者数		12,502	12,519	12,244	11,947	11,874	11,979	11,921	11,809	11,765
月間有効求人倍率		1.16	1.11	1.09	1.18	1.23	1.21	1.27	1.30	1.32

注) ・ 月間有効求人人数、月間有効求職者数は、新規学卒を除き、パートタイムを含む。
 ・ 月別の数値は季節調整値である。なお、季節調整法はセンサス局法Ⅱ (X-12-ARIMA) による。
 ・ 各月の月間有効求人人数、月間有効求職者数、月間有効求人倍率は、新季節指数に基づき遡って修正されているため、平成26年9月から平成26年12月の同数値とは差異がある。

厚生労働省島根労働局職業安定部

表1 一般職業紹介状況(学卒を除く、パートを含む) その1

年 度 年 月	一 般 職 業 紹 介 状 況 (学卒を除く)									
	A 新規求職 申込件数		B 月間有効 求職者数		C 新規求人数		D 月間有効 求 人 数		E 紹介件数	
		対前年 増減比		対前年 増減比		対前年 増減比		対前年 増減比		対前年 増減比
21年度計	44,035	△ 0.7	187,206	9.5	49,703	△ 7.6	115,060	△ 14.7	67,171	13.9
22年度計	43,870	△ 0.4	174,881	△ 6.6	54,210	9.1	129,280	12.4	64,966	△ 3.3
23年度計	43,042	△ 1.9	169,228	△ 3.2	60,620	11.8	148,914	15.2	59,914	△ 7.8
24年度計	40,581	△ 5.7	165,857	△ 2.0	62,722	3.5	159,544	7.1	54,128	△ 9.7
25年度計	38,231	△ 5.8	155,415	△ 6.3	66,791	6.5	172,238	8.0	46,981	△ 13.2
26年度計	36,851	△ 3.6	148,813	△ 4.2	65,513	△ 1.9	173,981	1.0	42,293	△ 10.0
26年9月	3,138	1.4	12,367	△ 3.4	5,752	△ 0.7	14,761	0.4	3,675	△ 7.6
26年10月	3,051	△ 5.8	12,264	△ 4.3	5,607	△ 2.7	14,962	△ 1.3	3,507	△ 12.1
26年11月	2,369	△ 5.9	11,562	△ 3.9	5,280	△ 0.3	14,482	△ 0.3	2,754	△ 13.5
26年12月	2,222	△ 3.8	10,872	△ 3.1	4,807	△ 4.4	13,940	△ 0.5	2,333	△ 10.0
27年1月	3,455	△ 2.7	11,586	△ 1.8	5,959	△ 4.0	14,552	△ 1.5	3,431	△ 10.0
27年2月	3,232	1.3	12,264	△ 0.7	5,506	△ 14.2	14,771	△ 7.5	3,980	△ 6.8
27年3月	3,364	△ 2.0	12,919	△ 0.9	5,300	△ 7.6	14,500	△ 7.4	4,348	0.3
27年4月	4,211	△ 5.7	13,236	△ 4.3	5,689	2.0	14,138	△ 5.2	4,176	△ 1.7
27年5月	3,091	△ 1.2	12,743	△ 5.8	5,103	△ 8.6	13,835	△ 3.9	3,432	△ 10.8
27年6月	2,970	3.4	12,610	△ 2.8	5,387	△ 0.1	14,098	△ 0.9	3,699	0.4
27年7月	2,684	△ 6.7	12,032	△ 4.1	5,929	12.2	14,477	1.4	3,241	△ 7.1
27年8月	2,593	△ 3.1	11,540	△ 4.7	5,592	2.4	14,914	5.1	2,879	△ 3.9
27年9月	2,869	△ 8.6	11,616	△ 6.1	5,815	1.1	15,677	6.2	3,293	△ 10.4

公共職業安定所別内訳(9月分)

松 江	1,186	△ 6.3	4,692	△ 7.5	2,307	△ 4.2	6,753	9.2	1,437	△ 7.9
松 江	1,030	△ 1.7	3,941	△ 5.9	1,990	0.5	5,829	12.9	1,271	△ 8.0
隠岐の島	45	△ 21.1	180	△ 19.3	97	19.8	234	12.5	28	△ 37.8
安 来	111	△ 31.1	571	△ 13.1	220	△ 36.6	690	△ 15.2	138	3.0
浜 田	401	△ 5.4	1,647	△ 0.7	803	2.6	2,210	4.6	423	△ 16.7
浜 田	344	△ 9.0	1,387	△ 1.8	664	△ 1.2	1,831	5.4	351	△ 25.0
川 本	57	23.9	260	5.7	139	25.2	379	1.1	72	80.0
出 雲	650	△ 20.4	2,788	△ 7.2	1,469	21.8	3,593	11.7	781	△ 10.4
益 田	282	△ 5.7	1,138	0.3	690	△ 11.1	1,697	△ 1.0	291	△ 14.2
雲 南	177	△ 6.8	734	△ 17.2	304	11.8	761	△ 6.5	207	△ 4.2
石見大田	173	21.8	617	0.5	242	△ 21.2	663	△ 7.7	154	△ 14.0

表2 一般職業紹介状況(学卒を除く、パートを含む) その2

年度 年月	一般職業紹介状況(学卒を除く)											求人倍率 (学卒を除きパートを含む)			
	F 就職件数				G 就職率 (F/A×100)	H 充足数		I 充足率 (H/C×100)	うちパート紹介関係(日雇的を除く)		N		新規 (C/A)	月間 有効 (D/B)	
	対前年 増減比	うち		うち保 受給者	対前年 増減比	対前年 増減比	対前年 増減比	求職者数		求人数		就職 件数			
常用		うち	J 新規					K 月間 有効	L 新規	M 月間 有効					
21年度計	17,436	6.4	14,928	4,792	39.6	16,928	6.9	34.1	13,540	53,897	20,638	47,205	6,731	1.13	0.61
22年度計	17,920	2.8	15,437	4,454	40.8	17,520	3.5	32.3	13,630	51,975	21,863	52,091	6,889	1.24	0.74
23年度計	17,931	0.1	15,342	4,487	41.7	17,588	0.4	29.0	13,854	53,710	23,870	58,189	6,963	1.41	0.88
24年度計	17,395	△ 3.0	14,770	4,724	42.9	16,735	△ 4.8	26.7	13,282	55,176	27,062	67,384	6,887	1.55	0.96
25年度計	16,919	△ 2.7	14,379	4,583	44.3	16,373	△ 2.2	24.5	12,746	53,181	28,584	72,982	6,891	1.75	1.11
26年度計	16,047	△ 5.2	13,552	4,693	43.5	15,334	△ 6.3	23.4	12,713	53,265	27,774	72,209	6,688	1.78	1.17
26年9月	1,384	△ 7.8	1,175	406	44.1	1,357	△ 6.5	23.6	1,106	4,387	2,463	5,911	557	1.83 (1.74)	1.19 (1.16)
26年10月	1,500	△ 3.7	1,291	472	49.2	1,409	△ 6.6	25.1	1,025	4,387	2,337	6,160	676	1.84 (1.77)	1.22 (1.17)
26年11月	1,103	△ 10.3	925	324	46.6	1,039	△ 12.5	19.7	803	4,175	2,183	5,964	463	2.23 (1.83)	1.25 (1.20)
26年12月	965	△ 13.4	808	297	43.4	932	△ 11.4	19.4	713	3,855	2,089	5,714	386	2.16 (1.71)	1.28 (1.19)
27年1月	1,058	△ 8.6	841	307	30.6	1,016	△ 9.8	17	1,174	4,080	2,639	6,162	441	1.72 (1.79)	1.26 (1.16)
27年2月	1,273	△ 7.9	1,059	363	39.4	1,217	△ 11.0	22.1	1,095	4,298	2,388	6,438	544	1.70 (1.67)	1.20 (1.11)
27年3月	1,767	0.1	1,529	423	52.5	1,690	△ 1.3	31.9	1,130	4,456	2,440	6,230	742	1.58 (1.70)	1.12 (1.09)
27年4月	1,585	△ 2.5	1,404	412	37.6	1,497	△ 4.3	26.3	1,659	4,872	2,322	6,042	674	1.35 (1.95)	1.07 (1.18)
27年5月	1,310	△ 12.7	1,152	424	42.4	1,252	△ 11.8	24.5	1,174	4,800	2,173	5,909	553	1.65 (1.76)	1.09 (1.23)
27年6月	1,464	6.3	1,264	449	49.3	1,363	4.6	25.3	1,073	4,825	2,546	6,060	682	1.81 (1.79)	1.12 (1.21)
27年7月	1,345	△ 1.2	1,175	398	50.1	1,290	△ 2.1	21.8	842	4,420	2,450	6,165	536	2.21 (2.06)	1.20 (1.27)
27年8月	1,066	△ 5.8	911	345	41.1	1,006	△ 5.9	18	814	4,162	2,278	6,316	411	2.16 (1.94)	1.29 (1.30)
27年9月	1,262	△ 8.8	1,110	403	44.0	1,170	△ 13.8	20.1	1,024	4,215	2,838	6,844	478	2.03 (1.85)	1.35 (1.32)

公共職業安定所別内訳(9月分)

(注) ()内は季節調整値

松江	498	△ 9.8	441	146	42.0	474	△ 12.9	20.5	423	1,651	1,062	2,867	201	1.95	1.44
松江	417	△ 9.2	365	120	40.5	409	△ 12.0	20.6	364	1,369	924	2,410	172	1.93	1.48
隠岐の島	17	△ 37.0	15	6	37.8	14	△ 39.1	14.4	16	65	28	83	5	2.16	1.30
安来	64	△ 3.0	61	20	57.7	51	△ 8.9	23.2	43	217	110	374	24	1.98	1.21
浜田	208	△ 9.2	188	77	51.9	178	△ 19.5	22.2	165	634	323	824	75	2.00	1.34
浜田	172	△ 16.9	157	56	50.0	149	△ 24.7	22.4	145	546	263	714	67	1.93	1.32
川本	36	63.6	31	21	63.2	29	26.1	20.9	20	88	60	110	8	2.44	1.46
出雲	282	△ 6.0	246	73	43.4	266	△ 9.2	18.1	222	996	812	1,681	104	2.26	1.29
益田	131	△ 2.2	114	50	46.5	124	△ 10.1	18.0	115	468	394	888	41	2.45	1.49
雲南	91	0.0	77	42	51.4	86	△ 3.4	28.3	49	243	154	320	37	1.72	1.04
石見大田	52	△ 33.3	44	15	30.1	42	△ 41.7	17.4	50	223	93	264	20	1.40	1.07

表3 中高年齢者の職業紹介状況(パートを含む)

		中高年齢者の職業紹介状況 (パートを含む)																
		O 新規求職申込件数				P 月間有効求職者数				Q 就職件数				R 就職率 (Q/O×100)				
年度	年月	全数				全数				全数				全数	55才以上			
		対前年 増減比	55才 以上	対前年 増減比	構成 比	対前年 増減比	55才 以上	対前年 増減比	構成 比	対前年 増減比	55才 以上	対前年 増減比	構成 比					
21年度計		16,286	1.5	9,478	3.9	21.5	81,596	14.3	49,119	16.7	26.2	5,598	9.5	2,712	13.0	15.6	34.4	28.6
22年度計		15,989	△ 1.8	9,169	△ 3.3	20.9	74,475	△ 8.7	44,837	△ 8.7	25.6	5,741	2.6	2,761	1.8	15.4	35.9	30.1
23年度計		15,917	△ 0.5	9,466	3.2	22.0	72,061	△ 3.2	44,634	△ 0.5	26.4	5,975	4.1	3,015	9.2	16.8	37.5	31.9
24年度計		15,230	△ 4.3	9,087	△ 4.0	22.4	71,047	△ 1.4	44,562	△ 0.2	26.9	5,829	△ 2.4	2,994	△ 0.7	17.2	38.3	32.9
25年度計		14,295	△ 6.1	8,569	△ 5.7	22.4	66,299	△ 6.7	41,231	△ 7.5	26.5	5,702	△ 2.2	2,912	△ 2.7	17.2	39.9	34.0
26年度計		14,316	0.1	8,456	△ 1.3	22.9	64,324	△ 3.0	39,560	△ 4.1	26.6	5,599	△ 1.8	2,835	△ 2.6	17.7	39.1	33.5
26年9月		1,201	4.7	713	2.1	22.7	5,371	△ 0.8	3,283	△ 3.0	26.5	469	△ 1.7	237	0.4	17.1	39.1	33.2
26年10月		1,105	△ 9.1	616	△ 16.8	20.2	5,248	△ 3.8	3,185	△ 6.8	26.0	558	△ 2.4	273	△ 15.2	18.2	50.5	44.3
26年11月		927	△ 2.7	513	△ 10.3	21.7	4,979	△ 3.4	3,021	△ 6.1	26.1	390	△ 12.2	178	△ 31.0	16.1	42.1	34.7
26年12月		817	△ 7.7	484	△ 5.3	21.8	4,685	△ 3.2	2,864	△ 3.7	26.3	339	△ 10.8	183	△ 1.6	19.0	41.5	37.8
27年1月		1,357	3.4	849	6.0	24.6	4,960	△ 1.5	3,085	△ 0.6	26.6	399	△ 1.0	203	5.2	19.2	29.4	23.9
27年2月		1,225	2.5	677	2.3	20.9	5,135	△ 1.7	3,149	△ 0.3	25.7	448	△ 8.2	234	△ 7.1	18.4	36.6	34.6
27年3月		1,352	4.4	784	8.0	23.3	5,455	△ 0.2	3,302	1.3	25.6	613	2.5	330	11.9	18.7	45.3	42.1
27年4月		1,941	0.0	1,337	5.5	31.8	5,827	△ 2.9	3,665	△ 0.8	27.7	613	16.5	310	16.5	19.6	31.6	23.2
27年5月		1,176	△ 2.6	694	△ 1.7	22.5	5,622	△ 4.5	3,579	△ 2.4	28.1	450	△ 5.9	222	1.8	16.9	38.3	32.0
27年6月		1,182	5.3	655	△ 2.7	22.1	5,629	△ 2.5	3,549	△ 2.9	28.1	509	2.4	234	△ 12.0	16.0	43.1	35.7
27年7月		1,076	0.3	615	0.5	22.9	5,392	△ 2.4	3,345	△ 2.0	27.8	512	7.8	252	3.7	18.7	47.6	41.0
27年8月		909	△ 8.1	515	△ 8.4	19.9	5,079	△ 4.3	3,157	△ 2.5	27.4	418	2.7	214	4.9	20.1	46.0	41.6
27年9月		1,127	△ 6.2	651	△ 8.7	22.7	5,071	△ 5.6	3,153	△ 4.0	27.1	458	△ 2.3	235	△ 0.8	18.6	40.6	36.1

公共職業安定所別内訳(9月分)

松江	416	△ 1.7	224	△ 4.7	18.9	1,869	△ 4.6	1,107	△ 1.6	23.6	170	4.9	91	21.3	18.3	40.9	40.6
松江	352	4.5	185	2.2	18.0	1,487	△ 2.0	842	0.7	21.4	143	6.7	74	29.8	17.7	40.6	40.0
隠岐の島	21	△ 32.3	14	△ 39.1	31.1	106	△ 19.7	73	△ 19.8	40.6	8	14.3	6	20.0	35.3	38.1	42.9
安来	43	△ 21.8	25	△ 19.4	22.5	276	△ 10.7	192	△ 3.0	33.6	19	△ 9.5	11	△ 15.4	17.2	44.2	44.0
浜田	193	10.9	127	22.1	31.7	855	6.6	556	11.0	33.8	88	2.3	42	△ 14.3	20.2	45.6	33.1
浜田	164	10.8	107	23.0	31.1	714	8.8	466	16.5	33.6	68	△ 13.9	37	△ 15.9	21.5	41.5	34.6
川本	29	11.5	20	17.6	35.1	141	△ 3.4	90	△ 10.9	34.6	20	185.7	5	0.0	13.9	69.0	25.0
出雲	234	△ 26.9	135	△ 27.8	20.8	1,119	△ 11.8	677	△ 10.3	24.3	93	△ 13.9	43	△ 14.0	15.2	39.7	31.9
益田	128	△ 8.6	80	△ 15.8	28.4	570	1.8	368	△ 4.9	32.3	52	33.3	23	4.5	17.6	40.6	28.8
雲南	72	△ 15.3	39	△ 31.6	22.0	328	△ 30.7	217	△ 30.4	29.6	35	△ 14.6	22	29.4	24.2	48.6	56.4
石見大田	84	42.4	46	31.4	26.6	330	7.1	228	12.3	37.0	20	△ 39.4	14	△ 41.7	26.9	23.8	30.4

表4 障害者の職業紹介状況

年度 年月	障害者職業紹介状況								
	S 新規求職 申込件数			T 有効求職者数			U 就職件数		
		対前年 増減比	うち 身体		対前年 増減比	うち 身体		対前年 増減比	うち 身体
21年度計	878	△ 1.2	352	14,805	7.0	6,389	463	1.8	148
22年度計	982	11.8	369	14,924	0.8	6,340	559	20.7	173
23年度計	1,143	16.4	392	14,496	△ 2.9	6,076	651	16.5	202
24年度計	1,174	2.7	387	15,075	4.0	5,979	677	4.0	198
25年度計	1,154	△ 1.7	330	16,676	10.6	6,094	700	3.4	175
26年度計	1,310	13.5	352	18,765	12.5	6,370	753	7.6	179
26年9月	108	36.7	34	1,560	16.0	546	54	△ 25.0	12
26年10月	107	7.0	17	1,580	14.9	535	61	△ 7.6	15
26年11月	89	△ 11.0	24	1,605	14.4	539	38	△ 33.3	9
26年12月	101	44.3	23	1,654	16.0	545	48	△ 12.7	18
27年1月	131	19.1	34	1,694	15.6	559	55	25.0	11
27年2月	105	7.1	26	1,640	9.4	546	65	25.0	20
27年3月	142	31.5	42	1,441	△ 3.0	453	95	75.9	12
27年4月	124	△ 2.4	44	1,467	△ 3.2	469	109	11.2	28
27年5月	116	24.7	35	1,507	△ 0.2	481	68	△ 16.0	22
27年6月	118	18.0	30	1,517	△ 0.8	479	79	31.7	20
27年7月	118	△ 0.8	31	1,561	3.3	492	70	62.8	15
27年8月	97	10.2	24	1,583	3.7	496	51	△ 7.3	11
27年9月	110	1.9	25	1,611	3.3	501	66	22.2	14

公共職業安定所別内訳(9月分)

松江	55	83.3	13	543	2.1	169	32	68.4	6
松江	47	104.3	13	402	0.8	111	28	86.7	5
隠岐の島	2	100.0	0	21	△ 19.2	9	0	△ 100.0	0
安来	6	0.0	0	120	12.1	49	4	33.3	1
浜田	16	△ 15.8	3	268	12.1	88	6	△ 14.3	1
浜田	9	△ 40.0	1	205	15.8	66	5	△ 16.7	0
川本	7	75.0	2	63	1.6	22	1	0.0	1
出雲	14	△ 44.0	3	446	5.7	110	12	0.0	3
益田	11	△ 56.0	2	159	5.3	56	9	△ 18.2	1
雲南	5	66.7	1	109	△ 27.3	45	3	50.0	1
石見大田	9	50.0	3	86	30.3	33	4	33.3	2

表5 産業別・規模別新規求人の状況（9月分）

産 業		一 般	パート	合計	対前年 同月比
産 業 別	A, B 農, 林, 漁業 (01~04)	64	24	88	11.4
	C 鉱 業 (05)	5	0	5	△ 37.5
	D 建 設 業 (06~08)	474	55	529	△ 10.8
	E 製 造 業 (09~32)	366	286	652	△ 11.7
	09 食 料 品 製 造 業	82	97	179	△ 3.2
	10 飲 料 ・ た ば こ ・ 飼 料 製 造 業	22	75	97	△ 7.6
	11 織 維 工 業	31	20	51	△ 54.5
	12 木 材 ・ 木 製 品 製 造 業	8	0	8	△ 60.0
	13 家 具 ・ 装 備 品 製 造 業	4	3	7	△ 12.5
	14 パ ル プ ・ 紙 ・ 紙 加 工 品 製 造 業	4	17	21	40.0
	15 印 刷 ・ 同 関 連 業	13	10	23	43.8
	16 化 学 工 業	6	15	21	50.0
	17 石 油 製 品 ・ 石 炭 製 品 製 造 業	0	0	0	△ 100.0
	18 プ ラ ス チ ッ ク 製 品 製 造 業	27	10	37	85.0
	19 ゴ ム 製 品 製 造 業	6	3	9	80.0
	21 窯 業 ・ 土 石 製 品 製 造 業	18	2	20	△ 9.1
	22 鉄 鋼 業	15	0	15	87.5
	23 非 鉄 金 属 製 造 業	0	0	0	△ 100.0
	24 金 属 製 品 製 造 業	22	1	23	91.7
	25 は ん 用 機 械 器 具 製 造 業	18	0	18	28.6
	26 生 産 用 機 械 器 具 製 造 業	22	11	33	3.1
	27 業 務 用 機 械 器 具 製 造 業	1	5	6	△ 25.0
	28 電 子 部 品 ・ デ バ イ ス ・ 電 子 回 路 製 造 業	13	5	18	△ 69.0
	29 電 気 機 械 器 具 製 造 業	19	5	24	41.2
	30 情 報 通 信 機 械 器 具 製 造 業	2	3	5	△ 44.4
	31 輸 送 用 機 械 器 具 製 造 業	32	3	35	△ 31.4
	20 ・ 32 そ の 他 の 製 造 業	1	1	2	△ 50.0
	F 電 気 給 水 道 業 (33~36)	0	0	0	△ 100.0
	G 情 報 通 信 業 (37~41)	131	116	247	126.6
	H 運 輸 業 , 郵 便 業 (42~49)	185	80	265	△ 5.4
	I 卸 売 業 , 小 売 業 (50~61)	384	945	1,329	28.0
	J 金 融 業 , 保 険 業 (62~67)	24	7	31	△ 3.1
K 不 動 産 業 , 物 品 賃 貸 業 (68~70)	28	29	57	△ 14.9	
L 学 術 研 究 , 専 門 ・ 技 術 サ ー ビ ス 業 (71~74)	74	25	99	△ 12.4	
M 宿 泊 業 , 飲 食 サ ー ビ ス 業 (75~77)	124	384	508	△ 4.0	
N 生 活 関 連 サ ー ビ ス 業 , 娯 楽 業 (78~80)	95	152	247	24.1	
O 教 育 , 学 習 支 援 業 (81・82)	23	65	88	△ 52.2	
P 医 療 , 福 祉 (83~85)	586	390	976	△ 2.2	
Q 複 合 サ ー ビ ス 事 業 (86・87)	21	23	44	22.2	
R サ ー ビ ス 業 (88~96)	339	222	561	△ 14.9	
91 職 業 紹 介 ・ 労 働 者 派 遣 業	105	21	126	△ 28.8	
92 そ の 他 の 事 業 サ ー ビ ス 業	179	173	352	△ 11.3	
S 公 務 , そ の 他 (97~99)	54	35	89	0.0	
合 計		2,977	2,838	5,815	1.1
規 模 別	29人以下	1,984	2,006	3,990	3.6
	30~99人	637	535	1,172	△ 14.1
	100~299人	262	117	379	0.0
	300~499人	33	38	71	△ 1.4
	500~999人	59	126	185	184.6
	1,000人以上	2	16	18	△ 14.3

表6 雇用保険一般求職者給付状況(短時間を含む)

年度 年月	雇用保険一般求職者給付状況(短時間を含む)								
	a 受給資格 決定件数		b 初 回 受給者数		c 受 給 者 実 人 員		d 支 給 金 額	e 支 給 終了者数	
		対前年 増減比		対前年 増減比		対前年 増減比	(千円)		対前年 増減比
21年度計	12,524	△ 13.1	11,026	△ 7.8	59,529	16.1	6,564,428	9,047	21.1
22年度計	11,440	△ 8.7	9,495	△ 13.9	44,946	△ 24.5	4,856,969	7,291	△ 19.4
23年度計	11,710	2.4	9,521	0.3	42,489	△ 5.5	4,480,592	6,806	△ 6.7
24年度計	11,604	△ 0.9	9,216	△ 3.2	41,180	△ 3.1	4,317,616	6,585	△ 3.2
25年度計	10,545	△ 9.1	8,145	△ 11.6	36,767	△ 10.7	3,871,229	6,056	△ 8.0
26年度計	10,108	△ 4.1	7,881	△ 3.2	34,987	△ 4.8	3,713,507	5,715	△ 5.6
26年9月	839	10.0	528	△ 5.4	3,062	△ 4.6	338,791	452	△ 14.2
26年10月	939	△ 3.7	672	△ 5.9	2,999	△ 3.7	336,294	592	△ 9.2
26年11月	609	△ 3.2	568	5.6	2,745	△ 1.3	280,303	447	△ 4.3
26年12月	529	△ 8.8	500	△ 0.6	2,718	1.0	282,924	505	18.8
27年1月	825	0.2	567	△ 9.1	2,692	△ 2.5	292,492	563	0.0
27年2月	650	△ 8.7	545	△ 9.8	2,572	△ 2.3	215,254	455	5.8
27年3月	771	△ 11.0	470	△ 4.7	2,483	△ 2.4	265,146	479	19.2
27年4月	1,694	△ 2.6	918	△ 7.9	2,647	△ 8.9	263,249	433	3.6
27年5月	971	4.2	869	△ 8.3	2,829	△ 9.4	281,735	357	△ 3.8
27年6月	758	△ 2.1	640	14.9	3,034	△ 2.5	323,260	375	0.5
27年7月	713	△ 12.3	719	△ 25.0	3,027	△ 10.9	330,149	506	△ 6.1
27年8月	622	△ 9.5	551	△ 3.3	2,893	△ 8.9	300,760	482	△ 7.5
27年9月	687	△ 18.1	533	0.9	2,749	△ 10.2	315,071	513	13.5

公共職業安定所別内訳(9月分)

参考:離職票交付枚数 1,746

松 江	242	△ 18.8	204	△ 6.8	955	△ 12.9	112,386	172	8.2
松 江	198	△ 15.4	165	△ 8.3	779	△ 8.0	90,276	135	16.4
隠岐の島	18	12.5	20	122.2	75	△ 21.9	10,013	17	21.4
安 来	26	△ 45.8	19	△ 36.7	101	△ 34.4	12,096	20	△ 31.0
浜 田	114	14.0	81	9.5	403	1.0	44,045	86	75.5
浜 田	94	11.9	64	6.7	321	0.9	34,116	64	73.0
川 本	20	25.0	17	21.4	82	1.2	9,928	22	83.3
出 雲	170	△ 38.6	109	△ 8.4	652	△ 15.8	76,257	125	△ 0.8
益 田	77	2.7	56	14.3	310	2.0	34,714	57	29.5
雲 南	45	△ 25.0	48	41.2	249	△ 12.0	27,816	47	17.5
石見大田	39	34.5	35	6.1	180	△ 12.2	19,850	26	△ 23.5
運輸支局	0	-	0	-	0	-	0	0	-

表7 雇用保険適用状況

年度 年月	雇用保険適用状況							
	f 適用事業所数		g 被保険者数		h 被保険者資格取得喪失数			
		対前年 増減比		対前年 増減比	取得	対前年 増減比	喪失	対前年 増減比
21年度計	14,369	△ 0.9	191,065	0.5	34,190	4.0	30,108	△ 12.0
22年度計	14,302	△ 0.5	195,022	2.1	35,333	3.3	31,530	4.7
23年度計	14,176	△ 0.9	197,663	1.4	34,523	△ 2.3	33,851	7.4
24年度計	14,010	△ 1.2	197,460	△ 0.1	33,656	△ 2.5	33,305	△ 1.6
25年度計	13,928	△ 0.6	198,037	0.3	33,695	0.1	32,456	△ 2.5
26年度計	13,738	△ 1.4	198,731	0.4	33,239	△ 1.4	31,789	△ 2.1
26年9月	13,709	△ 1.7	198,753	0.0	2,428	△ 3.0	2,397	4.2
26年10月	13,702	△ 1.6	199,010	0.4	2,754	4.9	2,582	△ 1.6
26年11月	13,705	△ 1.1	199,283	0.6	1,987	△ 11.3	1,749	△ 12.7
26年12月	13,690	△ 1.1	199,259	0.6	1,901	△ 3.9	1,882	△ 2.2
27年1月	13,689	△ 1.0	198,700	0.6	1,855	△ 9.0	2,476	△ 4.7
27年2月	13,692	△ 1.0	198,728	0.6	1,932	0.5	1,874	△ 3.7
27年3月	13,668	△ 1.1	198,540	0.7	2,378	8.7	2,574	△ 3.9
27年4月	13,653	△ 1.2	198,732	0.8	7,181	1.5	6,890	△ 2.6
27年5月	13,640	△ 1.3	200,414	0.9	4,028	△ 4.8	2,374	△ 5.7
27年6月	13,635	△ 1.2	201,173	1.1	2,977	20.5	2,158	△ 4.0
27年7月	13,629	△ 1.2	201,221	1.1	2,345	△ 1.0	2,315	3.1
27年8月	13,620	△ 1.2	199,876	0.6	1,986	6.8	2,049	△ 5.5
27年9月	13,560	△ 1.1	199,737	0.5	2,131	△ 12.2	2,178	△ 9.1

公共職業安定所別内訳(9月分)

松江	5,127	△ 1.1	91,251	0.5	869	△ 12.0	948	△ 7.1
松江	4,106	△ 0.9	75,205	0.4	692	△ 18.0	810	△ 7.1
隠岐の島	445	△ 1.3	4,240	2.1	70	59.1	30	△ 48.3
安来	576	△ 2.0	11,806	0.3	107	8.1	108	18.7
浜田	2,053	△ 1.7	24,906	1.6	255	△ 23.7	304	7.0
浜田	1,645	△ 1.8	20,324	2.0	209	△ 28.2	263	16.9
川本	408	△ 1.4	4,582	0.2	46	7.0	41	△ 30.5
出雲	3,253	△ 0.3	45,917	1.4	608	22.6	520	△ 8.3
益田	1,328	△ 1.6	18,148	0.3	207	△ 11.9	207	△ 3.7
雲南	1,047	△ 0.9	12,138	△ 1.2	120	△ 57.9	119	△ 37.0
石見大田	752	△ 1.8	7,377	△ 5.3	72	△ 20.9	80	△ 33.9