



厚生労働省

島根労働局

Press Release

島根労働局発表
平成27年11月26日(木)

担当	職業安定部職業安定課	課長	吉木 操
		課長補佐	門脇 登
		地方職業指導官	矢野 貴久
	TEL	0852-20-7016	

新規学校卒業者の卒業後3年以内の離職状況（平成24年3月卒業者の状況）を公表します。

～高校卒業後3年以内の離職率は全国平均を下回る～

島根労働局（局長 ふるたこうしやう 古田宏昌）では、平成24年3月に卒業した新規学校卒業者の卒業後3年以内の離職状況を下記のとおり取りまとめましたので、公表します。

【新規学校卒業就職者】（ ）内は前年比増減（別添1参照）

- 大学 39.7%（+1.3ポイント）（全国 32.3% ▲0.1ポイント）
- 短大等 40.1%（+1.1ポイント）（全国 41.5% +0.3ポイント）
- 高校 39.1%（▲3.2ポイント）（全国 40.0% +0.4ポイント）

【事業所規模別】（ ）内は前年比増減（別添2参照）

- | | | | |
|----------|-----------------|----------|-----------------|
| ○大学 | | ○高校 | |
| 500人以上 | 25.4%（+3.5ポイント） | 500人以上 | 12.8%（+2.2ポイント） |
| 100～499人 | 45.5%（+7.7ポイント） | 100～499人 | 35.4%（▲4.6ポイント） |
| 99人以下 | 47.3%（▲5.1ポイント） | 99人以下 | 48.5%（▲3.3ポイント） |

【産業別離職率の高い3産業】（ ）内は前年比増減（別添3参照）

- 大学
 - 生活関連サービス業・娯楽業 65.4%（+6.9ポイント）
 - 宿泊業・飲食サービス業 57.1%（+2.6ポイント）
 - 教育・学習支援業 53.5%（+0.4ポイント）
- 高校
 - 宿泊業・飲食サービス業 66.7%（▲5.8ポイント）
 - 生活関連サービス業・娯楽業 53.8%（▲13.8ポイント）
 - 卸・小売業 51.3%（+3.1ポイント）

就職後の職場定着支援のため、就職後の職場の困りごとなどについて、常時ハローワークで相談を受け付けています。その他、早期離職を防止する取り組みとして、大学生等及び高校生を対象とした労働関係法令等に関するセミナーを実施しています。

(別添1)

新規学校卒業就職者の在職期間別離職状況

(%)

大 学 卒	1 年目		2 年目		3 年目		計	
	島根県	全国	島根県	全国	島根県	全国	島根県	全国
平成 22 年 3 月卒	18.5	12.5	11.1	10.0	9.5	8.5	37.8	31.0
平成 23 年 3 月卒	18.7	13.4	12.2	10.1	8.2	8.8	38.4	32.4
平成 24 年 3 月卒	16.2	13.0	12.4	10.2	10.7	8.9	39.7	32.3
平成 25 年 3 月卒	14.9	12.7	11.7	10.0			26.7	22.8
平成 26 年 3 月卒	15.4	12.2					15.4	12.2

短 大 等 卒	1 年目		2 年目		3 年目		計	
	島根県	全国	島根県	全国	島根県	全国	島根県	全国
平成 22 年 3 月卒	19.9	18.0	12.9	11.5	8.4	10.4	39.1	39.9
平成 23 年 3 月卒	19.1	18.6	10.4	11.7	11.2	11.0	39.0	41.2
平成 24 年 3 月卒	16.9	18.6	11.2	12.1	12.0	10.5	40.1	41.5
平成 25 年 3 月卒	15.3	18.7	11.9	11.9			27.3	30.8
平成 26 年 3 月卒	13.9	18.1					13.9	18.1

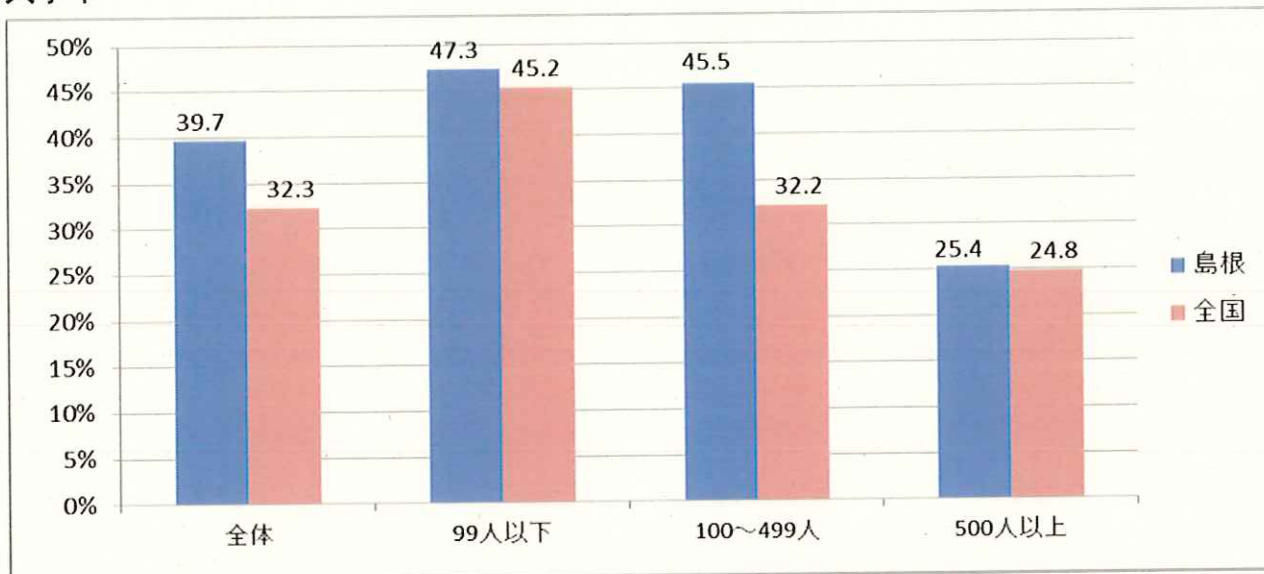
高 校 卒	1 年目		2 年目		3 年目		計	
	島根県	全国	島根県	全国	島根県	全国	島根県	全国
平成 22 年 3 月卒	20.8	19.5	15.1	11.3	8.6	8.4	41.9	39.2
平成 23 年 3 月卒	21.9	19.6	13.1	11.3	9.5	8.8	42.3	39.6
平成 24 年 3 月卒	17.5	19.7	11.4	11.6	10.3	8.6	39.1	40.0
平成 25 年 3 月卒	19.8	19.9	10.4	11.7			30.2	31.8
平成 26 年 3 月卒	16.2	19.4					16.2	19.4

(注) この離職率は、雇用保険被保険者の記録を基に算出したもので、新規に雇用保険被保険者資格を取得した年月日と生年月日により各学歴に区分して集計しています。

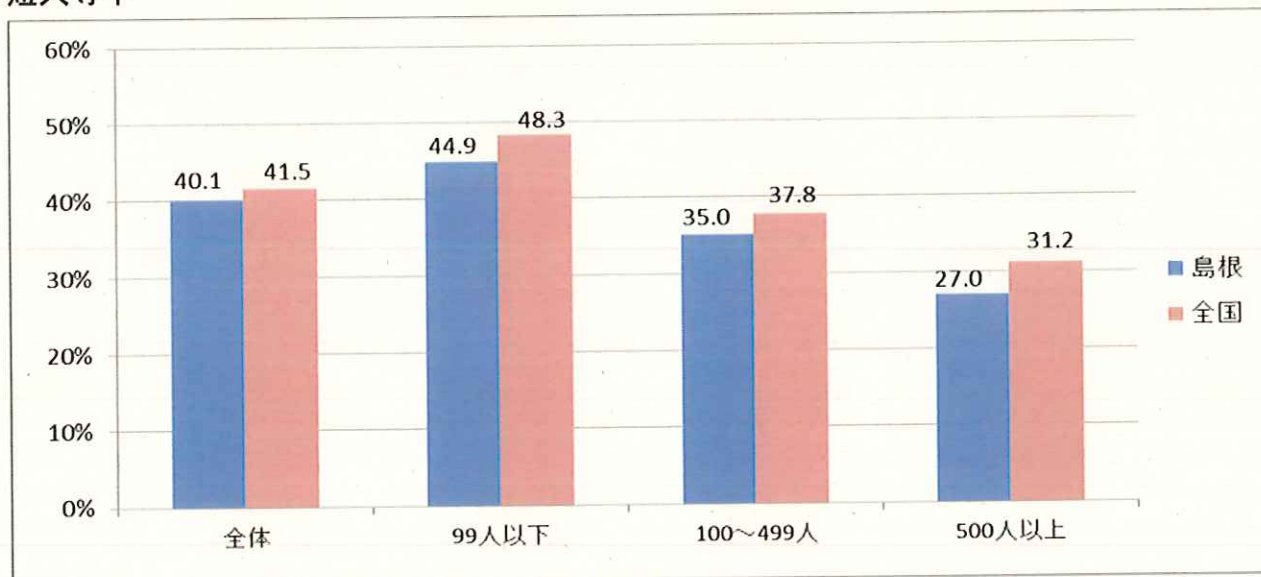
端数処理等の関係で、各年の合計と計が一致しない場合があります。

事業所規模別離職率（卒業後3年以内）

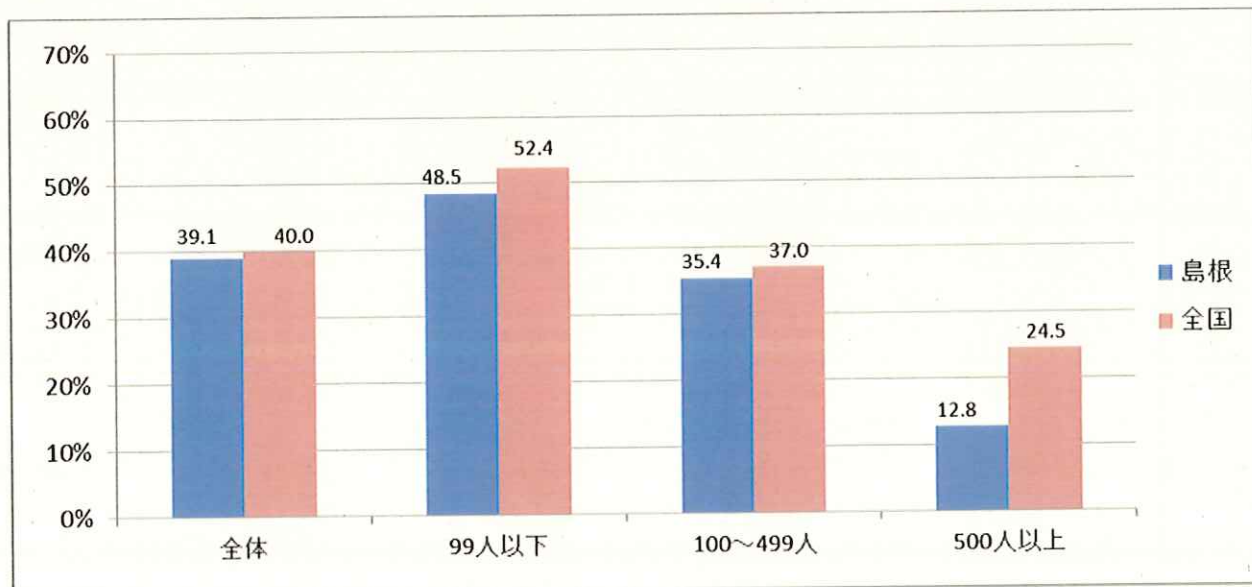
大学卒



短大等卒

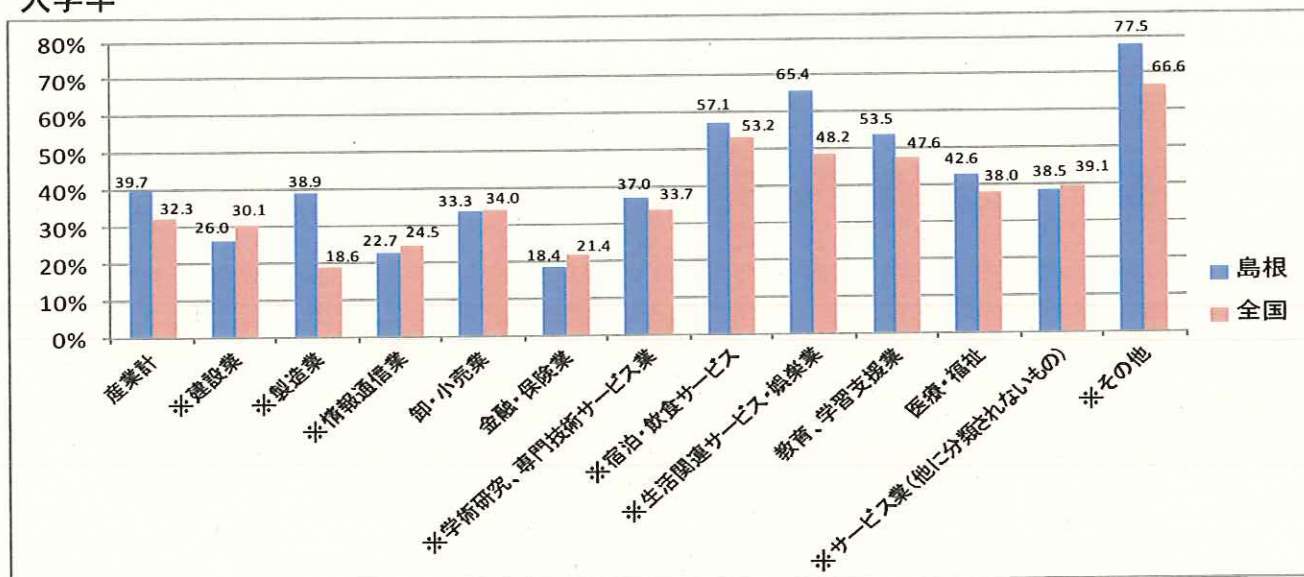


高校卒

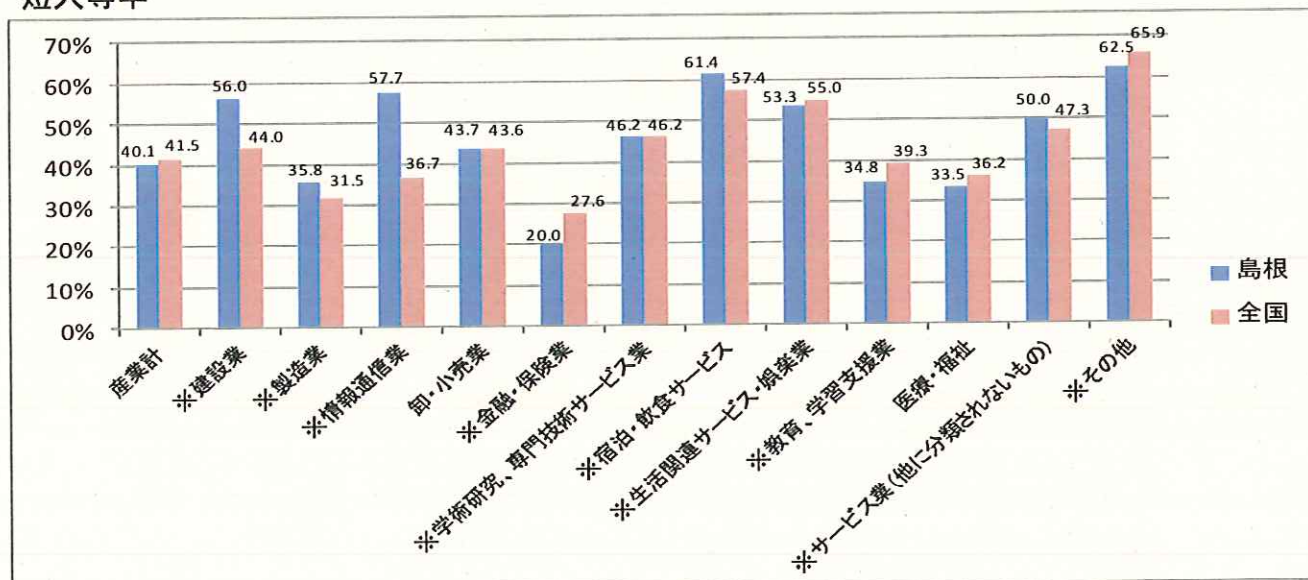


産業別離職率（卒業後3年以内）

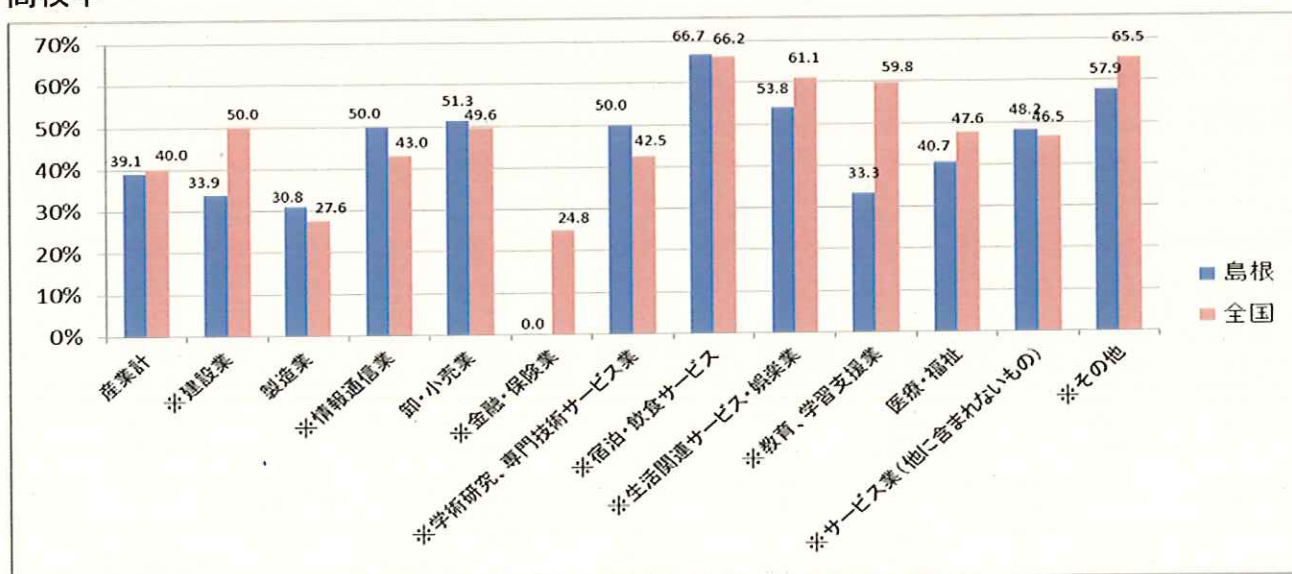
大学卒



短大等卒



高校卒



※は雇用保険被保険者資格取得者数が100人未満の産業（島根県）

【資料出所及び離職率の集計の考え方】

事業所からハローワークに対して、雇用保険の加入届が提出された新規被保険者資格取得者の生年月日、資格取得加入日等、資格取得理由から各学歴ごとに新規学校卒業者と推定される就職者数を算出し、更にその離職日から離職者数・離職率を算出している。

具体的には次の通り。

具体例

○平成24年3月新規大学卒業者の3年目離職率の場合

①就職者：生年月日が平成2年4月1日以前で、平成24年3月1日から平成24年6月30日までに新規学卒として雇用保険に加入した者を平成24年3月新規大学卒業就職者とみなす。

②離職者：①の内、平成24年4月1日から平成27年3月31日までに離職した者。(平成24年3月1日から平成24年6月30日までに新規学卒として雇用保険加入の届けを提出した事業所を上記の期間中に離職した場合、離職理由や離職後の就業の状態に関わらず離職者として算出している(以下、④、⑥についても同様))。

※平成24年3月新規大学卒業者の離職率・・・②/①

○平成24年3月新規短大等卒業者の3年目離職率の場合

③就職者：生年月日が平成2年4月2日から平成4年4月1日までの者で、平成24年3月1日から平成24年6月30日までに新規学卒として雇用保険に加入した者を平成24年3月新規短大等卒業就職者とみなす。

④離職者：③の内、平成24年4月1日から平成27年3月31日までに離職した者。

※平成24年3月新規短大等卒業者の離職率・・・④/③

○平成24年3月新規高校卒業者の3年目離職率の場合

⑤就職者：生年月日が平成4年4月2日から平成6年4月1日までの者で、平成24年3月1日から平成24年6月30日までに新規学卒として雇用保険に加入した者を平成24年3月新規高校卒業就職者とみなす。

⑥離職者：⑤の内、平成24年4月1日から平成27年3月31日までに離職した者。

※平成24年3月新規高校卒業者の離職率・・・⑥/⑤