



島根労働局発表
平成26年11月27日(木)

担	職業安定部職業安定課 課長 吉木 操
	課長補佐 佐々木 信哉
当	地方職業指導官 後藤 宏光
	TEL 0852-20-7016

平成27年3月新規高等学校等卒業予定者の求人・就職希望者及び就職内定の状況について

島根労働局では、平成27年3月の新規高等学校等卒業予定者に対する10月31日時点の島根県内の求人受理状況、就職希望者の状況及び就職内定の状況を以下のとおり取りまとめましたので、公表します。

1 求人受理の状況

平成26年10月31日時点の受理求人数は1,929人(前年同期比367人(23.5%)増)。

2 就職希望者の状況

就職希望者数(平成26年10月31日時点で、学校又はハローワークの紹介により就職を希望する者)は1,390人で、このうち1,009人(前年同期比10人(1.0%)増)が県内での就職を希望。

3 求人倍率

求人倍率(県内求人数/県内就職希望者数)は、1.91倍(前年同期比0.35Pアップ)。

4 ハローワーク別の状況

(1) 受理求人数

県内すべての地域において前年同期比で増。

(2) 県内就職希望者を対象とした求人倍率

ハローワーク安来、ハローワーク浜田、ハローワーク出雲、ハローワーク雲南及びハローワーク石見大田の県内5所で県平均1.91倍を上回る。(別紙1参照)

5 就職内定の状況

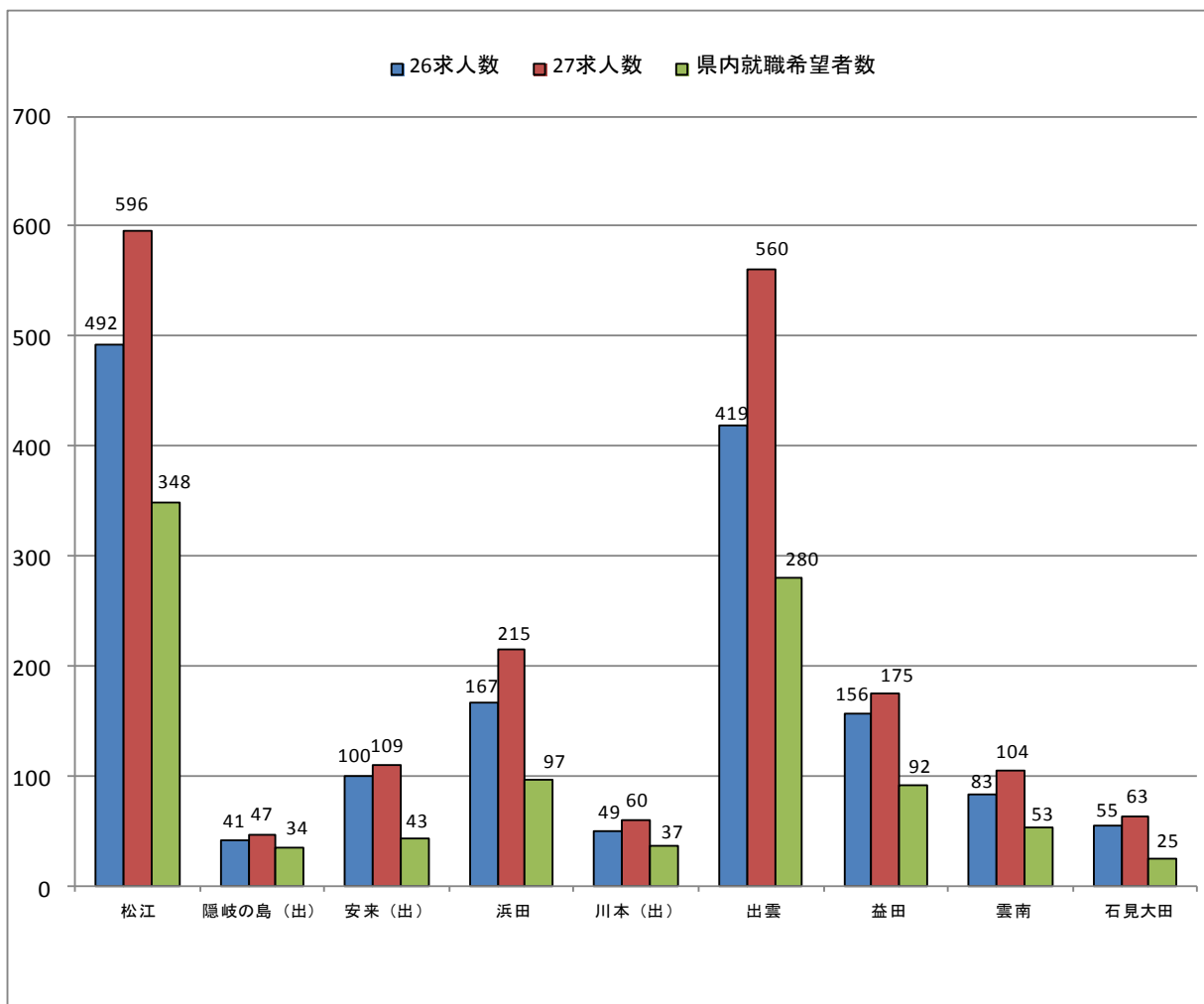
10月31日現在の就職内定者数は1,106人(前年同期比89人(8.8%)増)で、就職内定率は79.6%(前年同期比2.1Pアップ)。

このうち県内就職内定者は769人(前年同期比33人(4.5%)増)で、県内就職内定率は76.2%(前年同期比2.5Pアップ)。(別紙2参照)

受理求人数、求人倍率及び県内就職内定率は、10月末時点で前年同期を上回っているものの、島根労働局及び各ハローワークでは、一人でも多くの生徒が県内就職できるように、学卒ジョブサポーターが高等学校を通じ生徒のニーズを把握し、個別の事業所に対して求人開拓を行うなど、すべての生徒が一日も早く就職実現できるよう全力で就職支援に取り組んでいます。

【求人数・県内就職希望者の状況】

(10月31日時点)



区分	松江	隠岐の島	安来	浜田	川本	出雲	益田	雲南	石見大田	合計
26年3月卒求人数	492	41	100	167	49	419	156	83	55	1,562
27年3月卒求人数	596	47	109	215	60	560	175	104	63	1,929
前年同期比(%)	21.1	14.6	9.0	28.7	22.4	33.7	12.2	25.3	14.5	23.5
就職希望者数	453	43	55	174	46	338	185	66	30	1,390
うち 県内希望者数	348	34	43	97	37	280	92	53	25	1,009
県内求人倍率	1.71	1.38	2.53	2.22	1.62	2.00	1.90	1.96	2.52	1.91

【新規高等学校等卒業予定者に対する求人・求職状況の推移】

1 県内求人状況（10月31日時点）

項目 \ 卒業年	卒業年				
	平成23年	平成24年	平成25年	平成26年	平成27年
求人数	1,022	1,108	1,381	1,562	1,929
前年同期比	14.4%	8.4%	24.6%	13.1%	23.5%

2 就職希望者の状況（10月31日時点）

項目 \ 卒業年	卒業年				
	平成23年	平成24年	平成25年	平成26年	平成27年
就職希望者数	1,392	1,393	1,398	1,312	1,390
うち県内就職希望者	1,007	1,028	1,068	999	1,009
前年同期比	3.8%	0.1%	0.4%	▲6.2%	5.9%
うち県内就職希望者	13.3%	2.1%	3.9%	▲6.5%	1.0%

3 県内求人倍率（10月31日時点）

項目 \ 卒業年	卒業年				
	平成23年	平成24年	平成25年	平成26年	平成27年
求人倍率	1.01	1.08	1.29	1.56	1.91
前年同期比	0.01p	0.07p	0.21p	0.27p	0.35p

4 就職内定の状況（10月31日時点）

項目	卒業年				
	平成23年	平成24年	平成25年	平成26年	平成27年
就職内定者数	931	880	951	1,017	1,106
うち県内就職 内定者数	618	583	680	736	769
前年同期比	6.9%	▲5.5%	8.1%	6.9%	8.8%
うち県内就職 内定者	19.5%	▲5.7%	16.6%	8.2%	4.5%
就職内定率	66.9%	63.2%	68.0%	77.5%	79.6%
うち県内就職 内定者	61.4%	56.7%	63.7%	73.7%	76.2%
前年同期比	1.9p	▲3.7p	4.8p	9.5p	2.1p
うち県内就職 内定者	3.2p	▲4.7p	7.0p	10.0p	2.5p