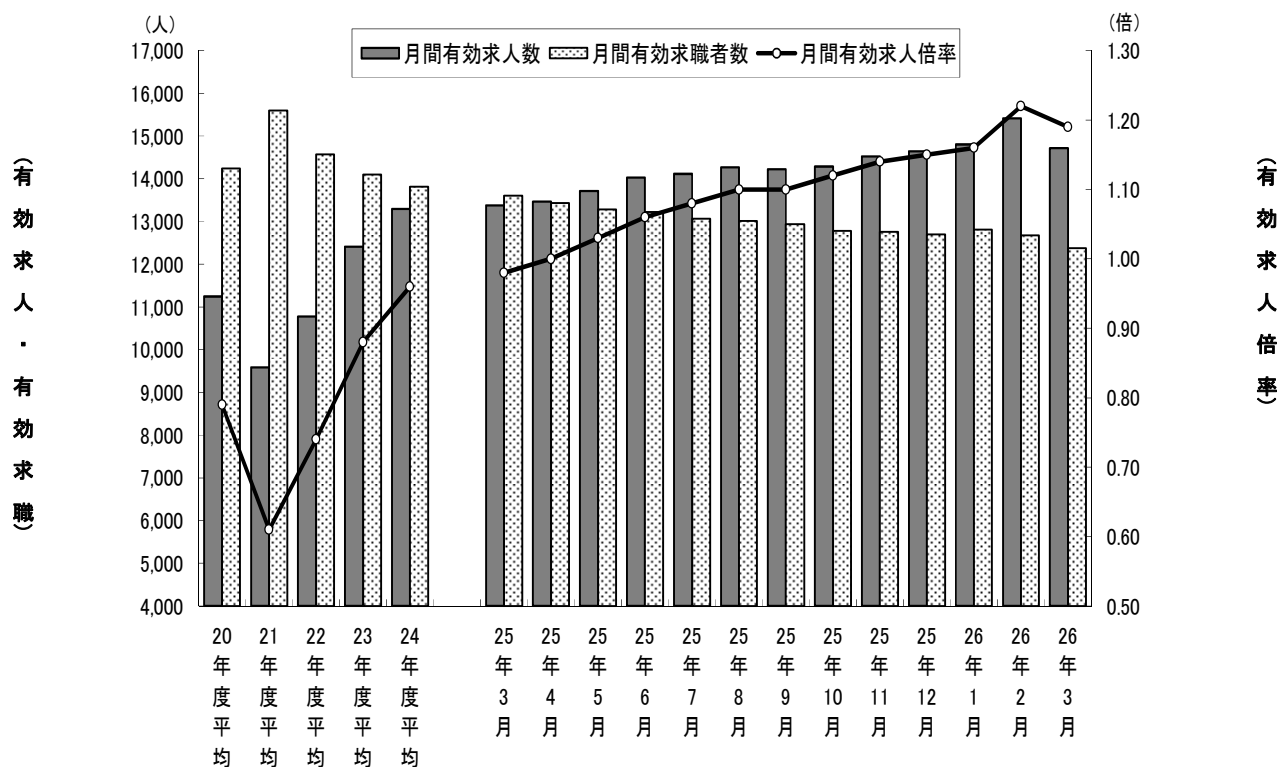


しまね職業安定業務統計速報

平成26年3月

求人、求職及び求人倍率の推移



年度、月	20年度平均	21年度平均	22年度平均	23年度平均	24年度平均	25年3月	25年4月	25年5月	25年6月
月間有効求人人数	11,246	9,588	10,773	12,410	13,295	13,376	13,462	13,717	14,030
月間有効求職者数	14,246	15,601	14,573	14,102	13,821	13,605	13,433	13,286	13,223
月間有効求人倍率	0.79	0.61	0.74	0.88	0.96	0.98	1.00	1.03	1.06

月	25年7月	25年8月	25年9月	25年10月	25年11月	25年12月	26年1月	26年2月	26年3月
月間有効求人人数	14,115	14,265	14,223	14,286	14,523	14,647	14,804	15,416	14,715
月間有効求職者数	13,072	13,015	12,942	12,786	12,758	12,701	12,814	12,682	12,383
月間有効求人倍率	1.08	1.10	1.10	1.12	1.14	1.15	1.16	1.22	1.19

注) ・ 月間有効求人人数、月間有効求職者数は、新規学卒を除き、パートタイムを含む。
 ・ 月別の数値は季節調整値である。なお、季節調整法はセンサス局法Ⅱ(X-12-ARIMA)による。
 ・ 各月の月間有効求人人数、月間有効求職者数、月間有効求人倍率は、新季節指数に基づき遡って修正されているため、平成25年3月号から平成25年12月号の同数値とは差異がある。

厚生労働省島根労働局職業安定部

表1 一般職業紹介状況(学卒を除く、パートを含む) その1

年 度 年 月	一 般 職 業 紹 介 状 況 (学卒を除く)									
	A 新規求職 申込件数		B 月間有効 求職者数		C 新規求人数		D 月間有効 求 人 数		E 紹介件数	
		対前年 増減比		対前年 増減比		対前年 増減比		対前年 増減比		対前年 増減比
19年度計	43,120	△ 3.8	168,351	△ 1.6	59,902	△ 2.0	152,450	△ 0.7	55,202	3.5
20年度計	44,360	2.9	170,948	1.5	53,798	△ 10.2	134,954	△ 11.5	58,966	6.8
21年度計	44,035	△ 0.7	187,206	9.5	49,703	△ 7.6	115,060	△ 14.7	67,171	13.9
22年度計	43,870	△ 0.4	174,881	△ 6.6	54,210	9.1	129,280	12.4	64,966	△ 3.3
23年度計	43,042	△ 1.9	169,228	△ 3.2	60,620	11.8	148,914	15.2	59,914	△ 7.8
24年度計	40,581	△ 5.7	165,857	△ 2.0	62,722	3.5	159,544	7.1	54,128	△ 9.7
25年3月	3,517	△ 14.4	14,239	△ 3.4	5,618	△ 11.4	14,177	△ 0.8	5,324	△ 13.9
25年4月	4,585	△ 2.4	14,895	△ 2.6	5,208	4.1	13,515	0.9	4,749	△ 8.9
25年5月	3,453	△ 6.2	14,571	△ 4.8	5,193	4.1	13,392	△ 2.8	4,665	△ 10.0
25年6月	2,893	△ 6.9	13,845	△ 4.4	5,099	5.8	13,126	8.0	3,997	△ 15.5
25年7月	3,060	1.5	13,269	△ 4.6	5,445	8.5	13,417	9.6	3,936	△ 8.3
25年8月	2,904	△ 8.5	12,794	△ 5.8	5,607	3.4	13,993	8.1	3,471	△ 17.6
25年9月	3,095	△ 9.2	12,806	△ 6.0	5,792	4.0	14,698	7.6	3,979	△ 12.6
25年10月	3,240	△ 9.2	12,809	△ 7.9	5,762	6.6	15,162	8.6	3,991	△ 14.2
25年11月	2,518	△ 9.7	12,025	△ 8.5	5,296	4.2	14,527	9.5	3,183	△ 17.4
25年12月	2,309	△ 2.6	11,221	△ 7.9	5,026	7.3	14,013	11.0	2,592	△ 14.6
26年1月	3,551	△ 4.8	11,794	△ 7.2	6,206	15.2	14,768	11.3	3,813	△ 11.7
26年2月	3,191	△ 9.3	12,348	△ 8.3	6,420	12.2	15,972	13.5	4,270	△ 10.4
26年3月	3,432	△ 2.4	13,038	△ 8.4	5,737	2.1	15,655	10.4	4,335	△ 18.6

公共職業安定所別内訳(3月分)

松 江	1,356	△ 5.8	5,221	△ 9.5	2,486	1.8	6,871	10.1	1,787	△ 22.9
松 江	1,136	△ 5.0	4,310	△ 10.4	2,093	△ 0.9	5,859	9.0	1,548	△ 23.1
隠岐の島	54	△ 8.5	233	△ 0.9	91	△ 4.2	231	1.8	57	△ 8.1
安 来	166	△ 10.3	678	△ 6.0	302	28.5	781	21.7	182	△ 25.1
浜 田	512	△ 3.2	1,851	△ 10.6	872	△ 0.8	2,186	5.3	678	△ 16.4
浜 田	460	△ 1.3	1,601	△ 10.5	738	1.0	1,823	4.9	606	△ 15.8
川 本	52	△ 17.5	250	△ 11.0	134	△ 9.5	363	7.4	72	△ 20.9
出 雲	837	2.4	3,109	△ 6.5	1,212	△ 8.1	3,476	1.5	1,061	△ 7.7
益 田	296	△ 13.5	1,246	△ 7.8	572	25.4	1,623	37.9	358	△ 26.0
雲 南	268	22.9	961	△ 3.6	295	9.3	711	12.3	267	△ 17.3
石見大田	163	△ 4.7	650	△ 10.8	300	19.5	788	26.1	184	△ 23.0

表2 一般職業紹介状況(学卒を除く、パートを含む) その2

年度 年月	一般職業紹介状況(学卒を除く)										うちパート紹介関係(日雇的を除く)				求人倍率 (学卒を除きパートを含む)	
	F 就職件数		うち		G 就職率 (F/A×100)	H 充足数		I 充足率 (H/C×100)	求職者数		求人数		N	新規 (C/A)	月間 有効 (D/B)	
	対前年 増減比	うち 常用	うち保 受給者	対前年 増減比	対前年 増減比	J 新規	K 月間 有効	L 新規	M 月間 有効	就職 件数						
19年度計	17,313	△ 1.9	15,702	5,202	40.2	16,883	△ 1.9	28.2	12,044	45,318	23,958	60,377	6,016	1.39	0.91	
20年度計	16,392	△ 5.3	14,745	4,461	37.0	15,838	△ 6.2	29.4	12,907	47,625	22,661	55,989	6,125	1.21	0.79	
21年度計	17,436	6.4	14,928	4,792	39.6	16,928	6.9	34.1	13,540	53,897	20,638	47,205	6,731	1.13	0.61	
22年度計	17,920	2.8	15,437	4,454	40.8	17,520	3.5	32.3	13,630	51,975	21,863	52,091	6,889	1.24	0.74	
23年度計	17,931	0.1	15,342	4,487	41.7	17,588	0.4	29.0	13,854	53,710	23,870	58,189	6,963	1.41	0.88	
24年度計	17,395	△ 3.0	14,770	4,724	42.9	16,735	△ 4.8	26.7	13,282	55,176	27,062	67,384	6,887	1.55	0.96	
25年3月	1,806	△ 7.1	1,576	426	51.4	1,746	△ 9.2	31.1	1,157	4,605	2,452	6,068	717	1.60 (1.66)	1.00 (0.98)	
25年4月	1,562	1	1,369	401	34.1	1,486	△ 0.6	28.5	1,679	5,087	2,273	5,845	625	1.14 (1.66)	0.91 (1.00)	
25年5月	1,561	△ 3.4	1,361	446	45.2	1,517	△ 2.3	29.2	1,132	4,975	2,263	5,820	649	1.50 (1.68)	0.92 (1.03)	
25年6月	1,442	△ 4.9	1,226	402	49.8	1,401	△ 2.4	27.5	986	4,821	2,202	5,626	601	1.76 (1.69)	0.95 (1.06)	
25年7月	1,452	3.3	1,224	406	47.5	1,401	4.4	25.7	960	4,521	2,175	5,435	578	1.78 (1.66)	1.01 (1.08)	
25年8月	1,194	△ 16.3	1,015	319	41.1	1,164	△ 14.5	20.8	902	4,328	2,434	5,764	456	1.93 (1.72)	1.09 (1.10)	
25年9月	1,501	1.1	1,281	423	48.5	1,451	2.3	25.1	1,119	4,402	2,438	6,187	593	1.87 (1.73)	1.15 (1.10)	
25年10月	1,558	△ 7.0	1,357	442	48.1	1,508	△ 7.4	26.2	1,058	4,393	2,510	6,529	646	1.78 (1.71)	1.18 (1.12)	
25年11月	1,230	△ 10.0	1,024	350	48.8	1,188	△ 9.9	22.4	853	4,169	2,148	6,088	489	2.10 (1.76)	1.21 (1.14)	
25年12月	1,114	1.8	895	291	48.2	1,052	1.3	20.9	709	3,831	2,088	5,865	461	2.18 (1.73)	1.25 (1.15)	
26年1月	1,157	△ 0.7	919	320	32.6	1,126	1.3	18.1	1,181	4,034	2,763	6,218	467	1.75 (1.86)	1.25 (1.16)	
26年2月	1,382	6.9	1,170	351	43.3	1,367	6.1	21.3	1,012	4,166	2,882	6,960	592	2.01 (2.05)	1.29 (1.22)	
26年3月	1,766	△ 2.2	1,538	432	51.5	1,712	△ 1.9	29.8	1,155	4,454	2,408	6,645	734	1.67 (1.71)	1.20 (1.19)	

公共職業安定所別内訳(3月分)

(注) ()内は季節調整値

松江	644	△ 6.1	560	143	47.5	684	△ 4.6	27.5	457	1,742	1,012	2,890	295	1.83	1.32
松江	530	△ 8.3	465	118	46.7	575	△ 6.4	27.5	372	1,422	810	2,431	236	1.84	1.36
隠岐の島	33	△ 5.7	29	3	61.1	31	△ 11.4	34.1	17	72	35	79	14	1.69	0.99
安来	81	11.0	66	22	48.8	78	14.7	25.8	68	248	167	380	45	1.82	1.15
浜田	314	0.3	291	88	61.3	296	4.6	33.9	153	620	351	855	122	1.70	1.18
浜田	270	3.4	251	74	58.7	263	7.8	35.6	140	551	314	768	106	1.60	1.14
川本	44	△ 15.4	40	14	84.6	33	△ 15.4	24.6	13	69	37	87	16	2.58	1.45
出雲	396	3.9	339	84	47.3	370	△ 6.3	30.5	290	1,088	532	1,504	171	1.45	1.12
益田	204	5.7	169	60	68.9	191	10.4	33.4	113	463	285	813	81	1.93	1.30
雲南	109	△ 11.4	94	26	40.7	89	△ 4.3	30.2	79	301	95	255	32	1.10	0.74
石見大田	99	△ 10.0	85	31	60.7	82	△ 3.5	27.3	63	240	133	328	33	1.84	1.21

表3 中高年齢者の職業紹介状況(パートを含む)

		中高年齢者の職業紹介状況 (パートを含む)																
		O 新規求職申込件数				P 月間有効求職者数				Q 就職件数				R 就職率 (Q/O×100)				
年度	年月	全数				全数				全数				全数	55才以上			
		対前年増減比	55才以上	対前年増減比	構成比	対前年増減比	55才以上	対前年増減比	構成比	対前年増減比	55才以上	対前年増減比	構成比					
19年度計		15,224	△ 2.1	8,536	0.9	19.8	69,779	△ 1.6	40,505	0.9	24.1	5,225	△ 0.3	2,408	1.1	13.9	34.3	28.2
20年度計		16,039	5.4	9,122	6.9	20.6	71,372	2.3	42,092	3.9	24.6	5,111	△ 2.2	2,401	△ 0.3	14.6	31.9	26.3
21年度計		16,286	1.5	9,478	3.9	21.5	81,596	14.3	49,119	16.7	26.2	5,598	9.5	2,712	13.0	15.6	34.4	28.6
22年度計		15,989	△ 1.8	9,169	△ 3.3	20.9	74,475	△ 8.7	44,837	△ 8.7	25.6	5,741	2.6	2,761	1.8	15.4	35.9	30.1
23年度計		15,917	△ 0.5	9,466	3.2	22.0	72,061	△ 3.2	44,634	△ 0.5	26.4	5,975	4.1	3,015	9.2	16.8	37.5	31.9
24年度計		15,230	△ 4.3	9,087	△ 4.0	22.4	71,047	△ 1.4	44,562	△ 0.2	26.9	5,829	△ 2.4	2,994	△ 0.7	17.2	38.3	32.9
25年3月		1,352	△ 4.5	782	△ 11.1	22.2	5,997	△ 0.2	3,610	△ 2.9	25.4	581	△ 6.6	277	△ 10.6	15.3	43.0	35.4
25年4月		1,938	△ 1.6	1,289	△ 1.5	28.1	6,466	△ 0.4	4,074	△ 2.2	27.4	519	3.0	266	△ 0.4	17.0	26.8	20.6
25年5月		1,201	△ 14.2	747	△ 6.7	21.6	6,231	△ 4.4	3,960	△ 4.4	27.2	518	2.2	269	5.1	17.2	43.1	36.0
25年6月		1,053	△ 7.0	610	△ 9.6	21.1	5,899	△ 5.9	3,748	△ 5.7	27.1	429	△ 11.9	220	△ 11.3	15.3	40.7	36.1
25年7月		1,114	4.6	630	△ 2.9	20.6	5,679	△ 6.0	3,526	△ 7.5	26.6	480	6.4	220	△ 0.5	15.2	43.1	34.9
25年8月		985	△ 12.8	583	△ 11.9	20.1	5,437	△ 7.3	3,407	△ 8.0	26.6	394	△ 14.2	195	△ 14.1	16.3	40.0	33.4
25年9月		1,147	△ 9.3	698	△ 9.1	22.6	5,414	△ 8.0	3,385	△ 8.6	26.4	477	△ 5.2	236	△ 8.2	15.7	41.6	33.8
25年10月		1,216	△ 11.9	740	△ 11.2	22.8	5,453	△ 9.8	3,417	△ 10.6	26.7	572	△ 12.5	322	△ 9.0	20.7	47.0	43.5
25年11月		953	△ 7.2	572	△ 6.5	22.7	5,156	△ 8.8	3,217	△ 10.0	26.8	444	△ 9.2	258	△ 2.3	21.0	46.6	45.1
25年12月		885	4.0	511	0.4	22.1	4,842	△ 7.1	2,973	△ 9.6	26.5	380	4.7	186	△ 7.5	16.7	42.9	36.4
26年1月		1,313	△ 3.3	801	3.2	22.6	5,033	△ 7.1	3,105	△ 7.7	26.3	403	2.3	193	△ 5.4	16.7	30.7	24.1
26年2月		1,195	△ 8.1	662	△ 6.9	20.7	5,222	△ 7.5	3,159	△ 7.3	25.6	488	11.7	252	15.6	18.2	40.8	38.1
26年3月		1,295	△ 4.2	726	△ 7.2	21.2	5,467	△ 8.8	3,260	△ 9.7	25.0	598	2.9	295	6.5	16.7	46.2	40.6

公共職業安定所別内訳(3月分)

松江	469	△ 3.7	241	△ 12.0	17.8	1,970	△ 7.0	1,106	△ 8.6	21.2	220	3.3	103	5.1	16.0	46.9	42.7
松江	384	△ 4.5	190	△ 14.4	16.7	1,547	△ 8.0	839	△ 9.6	19.5	181	2.3	81	△ 4.7	15.3	47.1	42.6
隠岐の島	29	0.0	16	△ 5.9	29.6	130	5.7	84	2.4	36.1	13	8.3	9	-	27.3	44.8	56.3
安来	56	0.0	35	0.0	21.1	293	△ 6.4	183	△ 8.5	27.0	26	8.3	13	0.0	16.0	46.4	37.1
浜田	187	△ 20.4	101	△ 30.8	19.7	849	△ 16.3	498	△ 20.6	26.9	109	9.0	42	△ 10.6	13.4	58.3	41.6
浜田	169	△ 17.2	89	△ 31.0	19.3	727	△ 15.7	428	△ 19.7	26.7	98	19.5	38	0.0	14.1	58.0	42.7
川本	18	△ 41.9	12	△ 29.4	23.1	122	△ 19.7	70	△ 25.5	28.0	11	△ 38.9	4	△ 55.6	9.1	61.1	33.3
出雲	320	2.9	200	12.4	23.9	1,252	△ 8.5	736	△ 9.8	23.7	135	5.5	77	22.2	19.4	42.2	38.5
益田	113	△ 27.6	67	△ 23.0	22.6	576	△ 8.9	376	△ 5.5	30.2	66	13.8	34	36.0	16.7	58.4	50.7
雲南	136	47.8	72	26.3	26.9	495	△ 3.1	323	△ 4.4	33.6	37	△ 17.8	21	△ 16.0	19.3	27.2	29.2
石見大田	70	△ 1.4	45	12.5	27.6	325	△ 7.9	221	0.0	34.0	31	△ 16.2	18	△ 5.3	18.2	44.3	40.0

表4 障害者の職業紹介状況

年度 年月	障害者職業紹介状況								
	S 新規求職 申込件数			T 有効求職者数			U 就職件数		
	対前年 増減比	うち 身体		対前年 増減比	うち 身体		対前年 増減比	うち 身体	
19年度計	874	7.8	362	14,244	12.5	7,211	441	3.8	194
20年度計	889	1.7	382	13,838	△ 2.9	6,385	455	3.2	164
21年度計	878	△ 1.2	352	14,805	7.0	6,389	463	1.8	148
22年度計	982	11.8	369	14,924	0.8	6,340	559	20.7	173
23年度計	1,143	16.4	392	14,496	△ 2.9	6,076	651	16.5	202
24年度計	1,174	2.7	387	15,075	4.0	5,979	677	4.0	198
25年3月	136	10.6	33	1,325	15.2	498	111	19.4	25
25年4月	125	22.5	35	1,347	19.7	499	82	△ 4.7	19
25年5月	99	△ 4.8	29	1,341	16.4	499	70	34.6	20
25年6月	93	△ 4.1	34	1,307	9.7	492	50	19.0	11
25年7月	89	△ 5.3	28	1,338	9.9	502	59	59.5	14
25年8月	83	△ 26.5	28	1,343	6.5	503	39	△ 13.3	15
25年9月	79	△ 8.1	25	1,345	6.1	503	72	84.6	19
25年10月	100	7.5	26	1,375	8.4	503	66	8.2	21
25年11月	100	29.9	27	1,403	11.0	513	57	39.0	11
25年12月	70	△ 18.6	15	1,426	9.9	516	55	10.0	12
26年1月	110	18.3	34	1,466	9.9	522	44	△ 15.4	12
26年2月	98	5.4	23	1,499	9.3	529	52	△ 14.8	10
26年3月	108	△ 20.6	26	1,486	12.2	513	54	△ 51.4	11

公共職業安定所別内訳(3月分)

松江	44	△ 25.4	11	521	26.5	164	22	△ 65.1	6
松江	36	△ 21.7	7	408	30.8	118	13	△ 75.0	4
隠岐の島	3	△ 40.0	1	25	25.0	7	4	△ 42.9	1
安来	5	△ 37.5	3	88	10.0	39	5	25.0	1
浜田	15	△ 25.0	2	248	△ 3.1	78	6	50.0	0
浜田	13	△ 18.8	1	192	△ 9.0	61	3	200.0	0
川本	2	△ 50.0	1	56	24.4	17	3	0.0	0
出雲	23	△ 20.7	6	384	18.2	121	14	△ 39.1	3
益田	14	7.7	4	135	11.6	50	9	△ 35.7	1
雲南	10	66.7	1	141	9.3	76	2	△ 60.0	1
石見大田	2	△ 77.8	2	57	△ 30.5	24	1	△ 50.0	0

表5 産業別・規模別新規求人の状況（3月分）

新産業分類

産 業		一 般	パート	合計	対前年 同月比
産 業 別	A, B 農, 林, 漁業 (01~04)	60	31	91	59.6
	C 鉱 業 (05)	7	0	7	250.0
	D 建 設 業 (06~08)	479	20	499	3.5
	E 製 造 業 (09~32)	346	175	521	25.5
	09 食 料 品 製 造 業	70	79	149	8.8
	10 飲 料 ・ た ば こ ・ 飼 料 製 造 業	5	5	10	△ 60.0
	11 織 維 工 業	31	21	52	△ 10.3
	12 木 材 ・ 木 製 品 製 造 業	18	3	21	162.5
	13 家 具 ・ 装 備 品 製 造 業	5	0	5	△ 61.5
	14 パ ル プ ・ 紙 ・ 紙 加 工 品 製 造 業	8	8	16	166.7
	15 印 刷 ・ 同 関 連 業	11	1	12	71.4
	16 化 学 工 業	2	1	3	-
	17 石 油 製 品 ・ 石 炭 製 品 製 造 業	1	0	1	△ 66.7
	18 プ ラ ス チ ッ ク 製 品 製 造 業	10	6	16	23.1
	19 ゴ ム 製 品 製 造 業	5	1	6	△ 14.3
	21 窯 業 ・ 土 石 製 品 製 造 業	16	5	21	40.0
	22 鉄 鋼 業	9	3	12	500.0
	23 非 鉄 金 属 製 造 業	0	0	0	-
	24 金 属 製 品 製 造 業	17	5	22	100.0
	25 は ん 用 機 械 器 具 製 造 業	15	1	16	166.7
	26 生 産 用 械 器 具 製 造 業	12	1	13	△ 27.8
	27 業 務 用 機 械 器 具 製 造 業	9	6	15	150.0
	28 電 子 部 品 ・ デ バ イ ス ・ 電 子 回 路 製 造 業	46	19	65	132.1
	29 電 気 機 械 器 具 製 造 業	13	3	16	0.0
	30 情 報 通 信 機 械 器 具 製 造 業	5	6	11	△ 38.9
	31 輸 送 用 機 械 器 具 製 造 業	35	1	36	111.8
	20 ・ 32 そ の 他 の 製 造 業	3	0	3	200.0
	F 電 気 給 給 ・ ガ ス 道 業 (33~36)	3	0	3	-
	G 情 報 通 信 業 (37~41)	77	39	116	△ 19.4
	H 運 輸 業 , 郵 便 業 (42~49)	216	68	284	8.4
	I 卸 売 業 , 小 売 業 (50~61)	384	660	1,044	18.6
J 金 融 業 , 保 険 業 (62~67)	22	6	28	△ 12.5	
K 不 動 産 業 , 物 品 質 貸 業 (68~70)	50	15	65	1.6	
L 学 術 研 究 , 専 門 ・ 技 術 サ ー ビ ス 業 (71~74)	93	26	119	0.0	
M 宿 泊 業 , 飲 食 サ ー ビ ス 業 (75~77)	133	316	449	△ 14.3	
N 生 活 関 連 サ ー ビ ス 業 , 娯 楽 業 (78~80)	97	181	278	△ 23.6	
O 教 育 , 学 習 支 援 業 (81・82)	38	70	108	1.9	
P 医 療 , 福 祉 (83~85)	670	429	1,099	△ 5.2	
Q 複 合 サ ー ビ ス 事 業 (86・87)	36	16	52	△ 11.9	
R サ ー ビ ス 業 (88~96)	541	176	717	7.7	
91 職 業 紹 介 ・ 労 働 者 派 遣 業	216	21	237	57.0	
92 そ の 他 の 事 業 サ ー ビ ス 業	239	127	366	△ 0.5	
S 公 務 , そ の 他 (97~99)	77	180	257	△ 9.2	
合 計		3,329	2,408	5,737	2.1
規 模 別	29人以下	2,311	1,664	3,975	7.0
	30~99人	707	532	1,239	0.8
	100~299人	203	125	328	△ 22.5
	300~499人	75	38	113	10.8
	500~999人	24	39	63	△ 45.2
	1,000人以上	9	10	19	△ 42.4

表6 雇用保険一般求職者給付状況(短時間を含む)

年度 年月	雇用保険一般求職者給付状況(短時間を含む)								
	a 受給資格 決定件数		b 初 回 受給者数		c 受 給 者 実 人 員		d 支 給 金 額	e 支 給 終了者数	
		対前年 増減比		対前年 増減比		対前年 増減比	(千円)		対前年 増減比
19年度計	13,734	△ 4.1	11,091	△ 2.8	49,946	△ 3.7	5,475,810	7,815	△ 2.5
20年度計	14,414	5.0	11,954	7.8	51,265	2.6	5,554,748	7,469	△ 4.4
21年度計	12,524	△ 13.1	11,026	△ 7.8	59,529	16.1	6,564,428	9,047	21.1
22年度計	11,440	△ 8.7	9,495	△ 13.9	44,946	△ 24.5	4,856,969	7,291	△ 19.4
23年度計	11,710	2.4	9,521	0.3	42,489	△ 5.5	4,480,592	6,806	△ 6.7
24年度計	11,604	△ 0.9	9,216	△ 3.2	41,180	△ 3.1	4,317,616	6,585	△ 3.2
25年3月	820	△ 7.0	561	△ 8.5	3,013	△ 2.1	311,061	507	△ 9.5
25年4月	1,618	△ 20.3	874	△ 10.7	3,220	△ 5.4	314,545	474	0.4
25年5月	1,146	6.3	1,083	△ 16.7	3,456	△ 12.2	374,492	490	△ 6.0
25年6月	791	△ 9.1	640	2.1	3,373	△ 7.0	344,552	419	△ 8.1
25年7月	879	8.7	851	9.0	3,608	△ 5.0	384,587	596	△ 3.9
25年8月	763	△ 16.8	663	△ 22.6	3,376	△ 10.3	362,325	611	△ 12.7
25年9月	763	△ 15.8	558	△ 19.6	3,211	△ 9.6	330,504	527	△ 4.2
25年10月	975	△ 9.6	714	△ 7.3	3,115	△ 13.5	356,174	652	5.3
25年11月	629	△ 19.4	538	△ 18.2	2,780	△ 14.6	290,256	467	△ 16.2
25年12月	580	△ 6.0	503	△ 3.1	2,690	△ 10.8	273,414	425	△ 16.8
26年1月	823	△ 11.5	624	△ 19.5	2,761	△ 13.2	315,550	563	△ 8.2
26年2月	712	△ 7.3	604	△ 13.1	2,633	△ 13.1	259,821	430	△ 6.3
26年3月	866	5.6	493	△ 12.1	2,544	△ 15.6	265,003	402	△ 20.7

公共職業安定所別内訳(3月分)

参考:離職票交付枚数 2,196

松 江	284	△ 4.1	197	△ 5.3	933	△ 11.5	99,386	155	△ 11.9
松 江	224	△ 7.4	162	△ 5.3	721	△ 14.6	73,979	125	△ 10.1
隠岐の島	24	118.2	12	20.0	69	△ 4.2	7,692	11	△ 21.4
安 来	36	△ 16.3	23	△ 14.8	143	3.6	17,714	19	△ 17.4
浜 田	127	7.6	66	△ 25.0	345	△ 20.5	35,904	51	△ 37.0
浜 田	113	9.7	54	△ 28.0	281	△ 21.1	29,101	35	△ 47.0
川 本	14	△ 6.7	12	△ 7.7	64	△ 17.9	6,803	16	6.7
出 雲	208	△ 3.3	122	3.4	592	△ 17.0	57,802	95	△ 27.5
益 田	88	△ 15.4	44	△ 38.9	290	△ 22.3	30,070	50	△ 15.3
雲 南	112	133.3	36	△ 14.3	215	△ 17.6	23,141	32	△ 8.6
石見大田	47	20.5	28	△ 15.2	168	△ 5.6	18,545	19	△ 24.0
運輸支局	0	-	0	-	1	-	153	0	-

表7 雇用保険適用状況

年度 年月	雇用保険適用状況							
	f 適用事業所数		g 被保険者数		h 被保険者資格取得喪失数			
		対前年 増減比		対前年 増減比	取得	対前年 増減比	喪失	対前年 増減比
19年度計	14,633	△ 1.0	188,821	1.2	37,935	3.1	34,713	△ 3.0
20年度計	14,505	△ 0.9	190,097	0.7	32,889	△ 13.3	34,222	△ 1.4
21年度計	14,369	△ 0.9	191,065	0.5	34,190	4.0	30,108	△ 12.0
22年度計	14,302	△ 0.5	195,022	2.1	35,333	3.3	31,530	4.7
23年度計	14,176	△ 0.9	197,663	1.4	34,523	△ 2.3	33,851	7.4
24年度計	14,010	△ 1.2	197,460	△ 0.1	33,656	△ 2.5	33,305	△ 1.6
25年3月	13,972	△ 1.2	196,514	0.0	2,202	△ 1.7	2,513	△ 7.5
25年4月	13,983	△ 1.0	196,934	0.2	7,242	0.6	6,878	△ 4.7
25年5月	14,003	△ 0.7	198,370	0.2	4,100	4.2	2,615	2.9
25年6月	14,011	△ 0.7	198,623	0.2	2,391	△ 3.3	2,138	1.6
25年7月	14,049	0.2	198,710	0.2	2,459	1.6	2,513	6.1
25年8月	14,051	0.1	198,424	0.3	2,008	△ 3.5	2,238	△ 8.9
25年9月	13,952	0.1	198,674	0.5	2,502	9.9	2,300	△ 4.9
25年10月	13,919	△ 0.2	198,204	0.4	2,626	△ 3.3	2,624	△ 10.3
25年11月	13,855	△ 0.8	198,126	0.3	2,241	△ 5.0	2,003	1.0
25年12月	13,840	△ 0.8	198,157	0.3	1,978	△ 2.6	1,924	△ 4.8
26年1月	13,827	△ 1.0	197,593	0.4	2,038	5.4	2,597	△ 5.4
26年2月	13,827	△ 1.1	197,553	0.4	1,923	△ 5.6	1,947	△ 3.3
26年3月	13,816	△ 1.1	197,071	0.3	2,187	△ 0.7	2,679	6.6

公共職業安定所別内訳(3月分)

松江	5,239	△ 1.9	89,747	0.6	972	0.6	1,135	6.4
松江	4,197	△ 2.5	74,061	0.7	810	△ 1.6	980	7.6
隠岐の島	452	1.6	4,075	△ 0.6	62	31.9	54	31.7
安来	590	0.0	11,611	0.4	100	4.2	101	△ 12.2
浜田	2,120	△ 1.4	24,362	△ 1.0	263	△ 5.7	306	△ 3.8
浜田	1,697	△ 0.5	19,789	△ 1.2	220	△ 13.0	260	△ 7.8
川本	423	△ 4.9	4,573	△ 0.2	43	65.4	46	27.8
出雲	3,273	0.7	44,796	0.4	530	△ 5.7	649	△ 3.1
益田	1,358	△ 1.3	18,056	0.9	213	15.1	226	0.9
雲南	1,056	0.1	12,248	△ 1.1	116	6.4	271	85.6
石見大田	770	△ 4.0	7,862	0.5	93	△ 7.9	92	4.5