



島根労働局発表
平成26年4月25日(金)

担 当	職業安定部職業安定課 課長 吉木 操
	地方職業指導官 後藤 宏光
	TEL 0852-20-7016

平成26年3月新規高等学校等卒業予定者の 求人・求職・内定状況について

島根労働局では、平成26年3月新規高等学校等卒業予定者に係る、3月31日現在の求人受理状況、求職の状況及び就職内定状況を以下のとおり取りまとめました。

1 求人受理の状況 (表1. 表2. 表6. 表7)

3月31日現在の受理求人数は1,723人で、前年同期(1,601人)と比べ7.6%(122人)増加しました。また、前月末の受理求人数(1,714人)から9人増加しました。

2 就職希望者の状況 (表3. 表6. 表7)

3月31日現在の就職希望者数は1,278人で、前年同期(1,335人)と比べ4.3%(57人)減少し、このうち県内就職希望者数は973人で、前年同期(1,013人)に比べ3.9%(40人)減少しました。

3 求人倍率の状況 (表4. 表7)

3月31日現在の就職希望者に対する求人倍率(求人数/就職希望者数)は1.35倍で、前年同期(1.20倍)と比べ0.15ポイント上回り、また、島根県内就職希望者に対する求人倍率(求人数/県内就職希望者数)は1.77倍となり、前年同期(1.58倍)と比べ0.19ポイント上回りました。

4 就職内定の状況 (表5. 表6)

3月31日現在の就職内定者数は1,274人で、前年同期(1,325人)と比べ3.8%(51人)減少しました。このうち県内就職内定者数は969人で、前年同期(1,003人)に比べ3.4%(34人)減少しました。

就職内定率は99.7%で、前年同期(99.3%)を0.4ポイント上回りました。

また、県内就職希望者の内定率は99.6%で、前年同期(99.0%)を0.6ポイント上回りました。

新規高等学校等卒業予定者をめぐる就職状況は、県内の求人数が前年同期を上回って推移し、改善傾向が見られるものの、3月末現在で4人の未内定卒業生がいます。

島根労働局及び各ハローワークでは、島根県及び高等学校等と連携し、学卒ジョブサポーター等が、未内定となっている生徒の個々の状況やニーズを把握するとともに、個別の事業所に対して求人開拓を行うなど、引き続き就職支援を行い、すべての生徒が一日も早く就職実現できるよう全力で取り組んでいます。

平成26年3月新規高等学校等卒業予定者の求人・求職・内定状況

(3月31日現在)

表1 県内求人状況

卒業年 項目	平成21年	平成22年	平成23年	平成24年	平成25年	平成26年
求人数	1,532	1,138	1,271	1,414	1,601	1,723
前年同期比	1.4%	▲25.7%	11.7%	11.3%	13.2%	7.6%

表2 ハローワーク別月末現在求人受理状況

項目	松江	隠岐の島 (出)	安来 (出)	浜田	川本 (出)	出雲	益田	雲南	石見 大田	合計
	2月末	559	44	110	181	55	448	175	86	56
3月末	562	45	111	182	55	450	176	86	56	1,723
増加数 (人)	3	1	1	1	0	2	1	0	0	9

(隠岐の島、安来、川本の各出張所分は外数・以下同じ)

表3 就職希望者の状況

卒業年 項目	平成21年	平成22年	平成23年	平成24年	平成25年	平成26年
就職希望者数	1,514	1,255	1,300	1,288	1,335	1,278
うち県内就職希望者数	941	836	923	938	1,013	973
前年同期比	▲6.8%	▲17.1%	3.6%	▲0.9%	3.6%	▲4.3%
うち県内就職希望者	▲6.5%	▲11.2%	10.4%	1.6%	8.0%	▲3.9%

表4 求人倍率

卒業年 項目	平成21年	平成22年	平成23年	平成24年	平成25年	平成26年
求人倍率	1.01	0.91	0.98	1.10	1.20	1.35
県内就職希望者	1.63	1.36	1.38	1.51	1.58	1.77
前年同期比	0.08p	▲0.10p	0.07p	0.12p	0.10p	0.15p
県内就職希望者	1.13p	▲0.27p	0.02p	0.13p	0.07p	0.19p

表5 就職内定の状況

項目	卒業年					
	平成21年	平成22年	平成23年	平成24年	平成25年	平成26年
就職内定者数	1,489	1,219	1,282	1,274	1,325	1,274
うち県内就職者数	917	806	905	925	1,003	969
前年同期比	▲5.5%	▲18.1%	5.2%	▲0.6%	4.0%	▲3.8%
うち県内就職者	▲4.6%	▲12.1%	12.3%	2.2%	8.4%	▲3.4%
就職内定率(%)	98.3	97.1	98.6	98.9	99.3	99.7
うち県内就職内定率	97.4	96.4	98.0	98.6	99.0	99.6
前年同期比	1.3p	▲1.2p	1.5p	0.3p	0.4p	0.4p
うち県内就職内定率	1.9p	▲1.0p	1.6p	0.6p	0.4p	0.6p

表6 県内求人・求職・内定率の状況

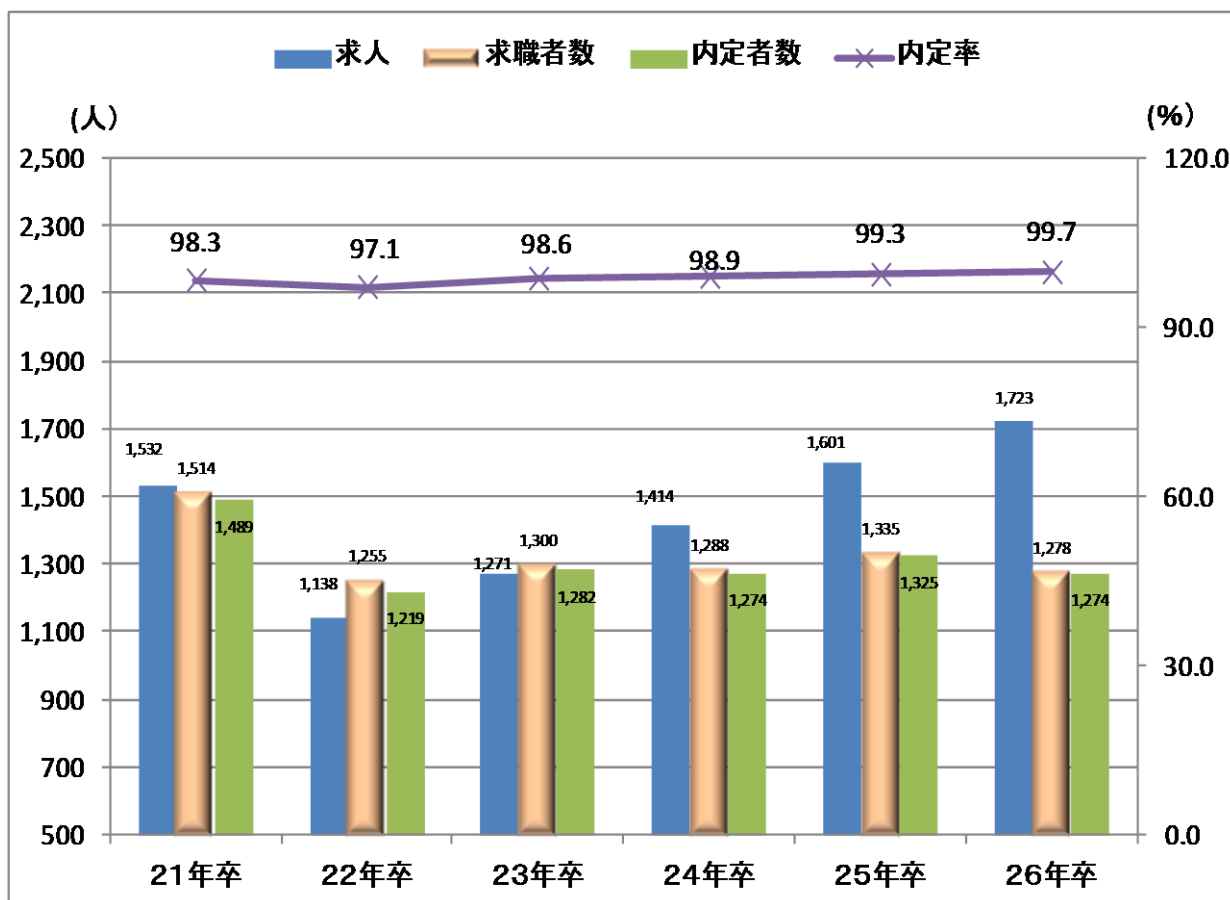
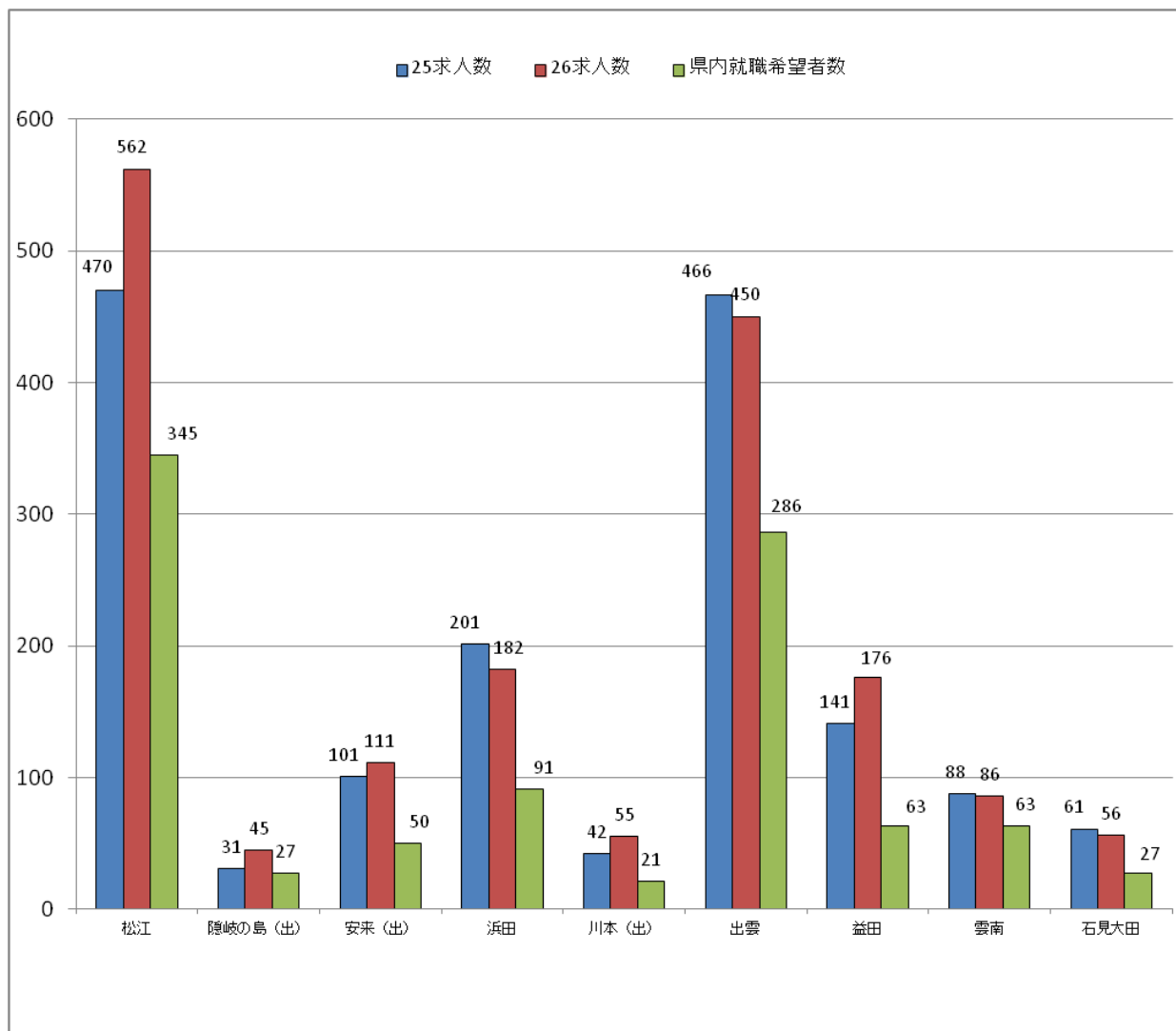


表7 ハローワーク別県内求人・求職の状況



	松江	隠岐の島 (出)	安来 (出)	浜田	川本 (出)	出雲	益田	雲南	石見 大田	合計
	26年卒 求人数	562	45	111	182	55	450	176	86	56
25年卒 求人数	470	31	101	201	42	466	141	88	61	1,601
前年同期比 (%)	19.6	45.2	9.9	▲9.5	31.0	▲3.4	24.8	▲2.3	▲8.2	7.6
県内就職 希望者数	345	27	50	91	21	286	63	63	27	973
県内 求人倍率 (前年同期)	1.63 (1.38)	1.67 (1.29)	2.22 (2.89)	2.00 (2.07)	2.62 (2.00)	1.57 (1.50)	2.79 (1.47)	1.37 (1.44)	2.07 (2.18)	1.77 (1.58)