

業務月報

(Business monthly report)

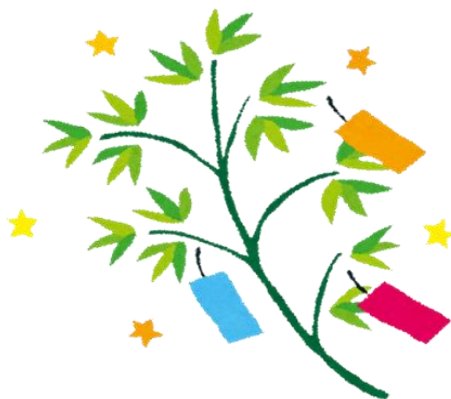
令和6年6月28日発行

ハローワークいずも

—目次—

1. 一般職業紹介状況 (P2)
2. 求人の状況 (P4)
3. 求職の状況 (P6)
4. 雇用保険の状況 (P7)
5. 人員整理の状況 (P7)

(※ 指標については全て5月内容です)



1. 一般職業紹介状況

令和6年5月の月間有効求人倍率は1.17倍で、前月を0.03ポイント下回りました。

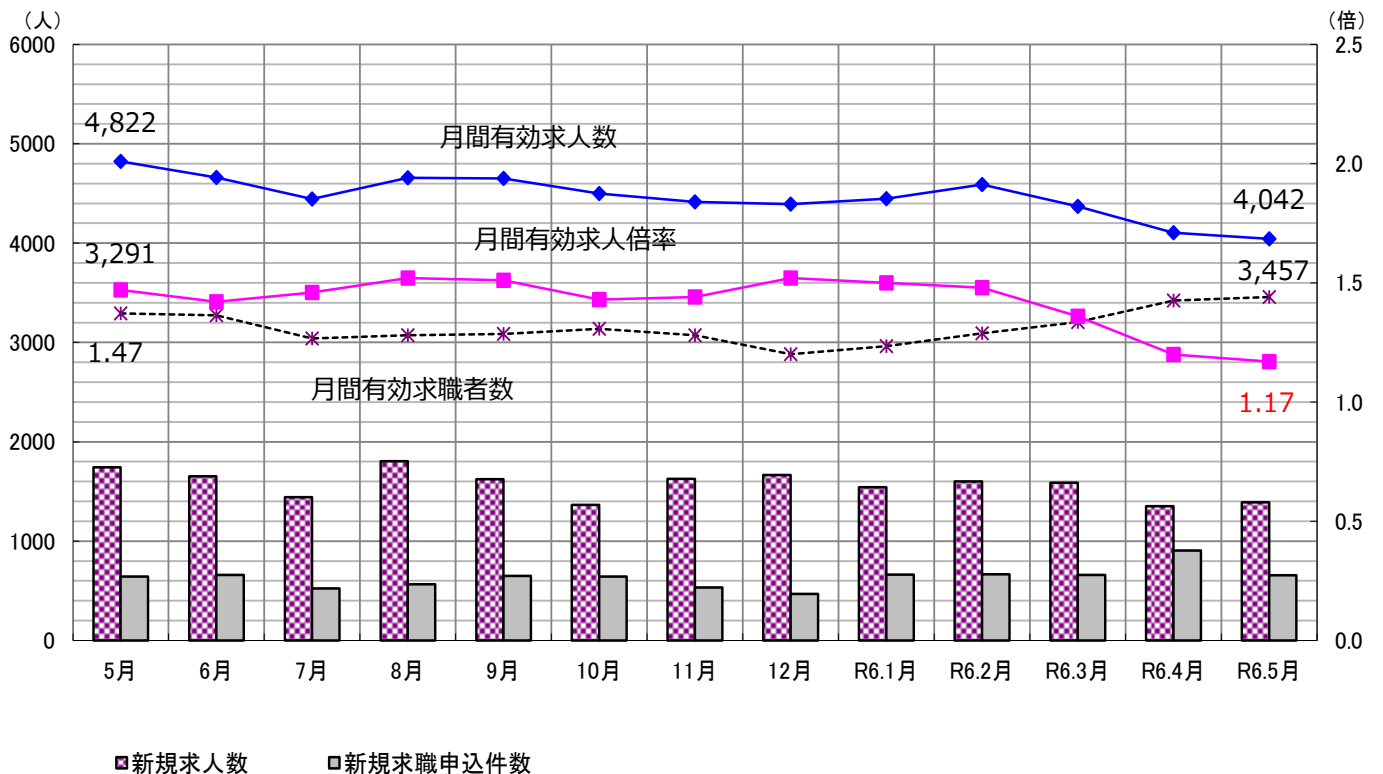
新規求人倍率は2.12倍となり、前月を0.63ポイント上回りました。

また、新規求人数は1,390人で、前年同月比で20.3%減少しました。

これを産業別に前年同月と比較すると、農・林・漁業で30.0%、鉱業、採石業、砂利採取業で700.0%、建設業で7.6%、情報通信業で25.9%、運輸業、郵便業で2.1%、卸売・小売業で8.6%、金融業・保険業1600.0%、教育、学習支援業で3.2%増加したのに対し、製造業で43.9%、不動産物、物品賃貸業で51.9%、学術研究、専門・技術サービス業で32.6%、宿泊業、飲食サービス業で34.4%、生活関連サービス業、娯楽業で49.6%、医療、福祉で5.2%、サービス業（他に分類されないもの）で44.1%、公務、その他で47.4%減少しました。

新規求職申込件数は657件となり、前年同月比2.2%の増加となりました。

新規求職申込件数を前年同月と比較すると、年齢別状況では、45歳未満で0.3%、45歳以上54歳以下で15.0%減少したのに対し、55歳以上64歳以下で2.0%、65歳以上で30.3%増加しました。常用求職者の態様別状況では、自己都合が2.9%、事業者都合が47.7%増加したのに対し、在職者が7.7%、無業者が9.2%減少しました。



一般職業紹介状況(パートタイムを含む)

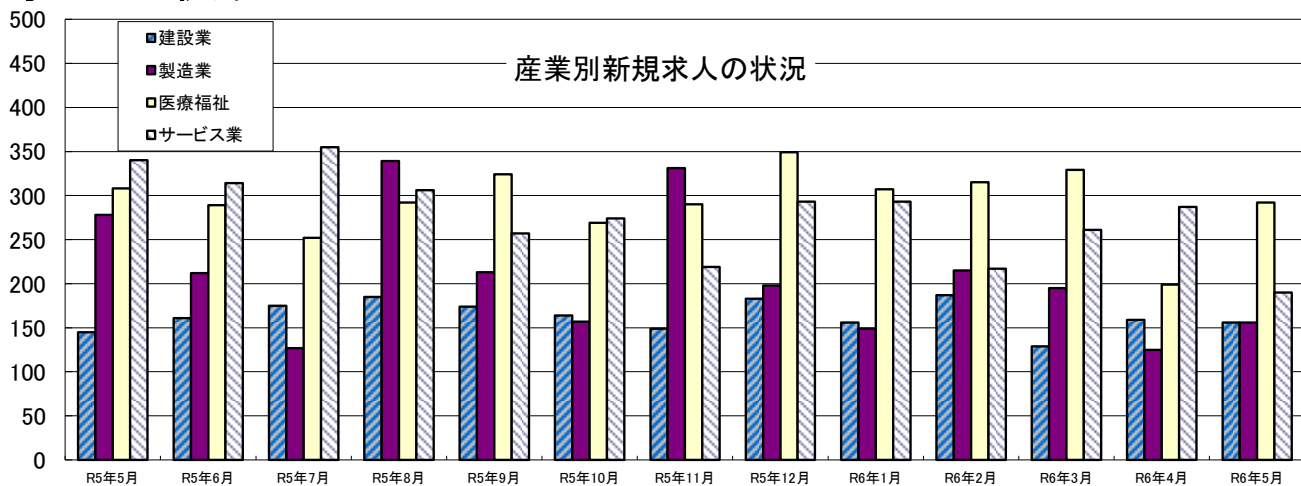
項目	年月	6年5月	6年4月	5年5月	前月比 差(%、 ポイント)	前年比 差(%、 ポイント)
1. 新規求人数		1,390	1,351	1,743	2.9	▲ 20.3
	うちパートタイム	401	444	536	▲ 9.7	▲ 25.2
2. 月間有効求人数		4,042	4,105	4,822	▲ 1.5	▲ 16.2
	うちパートタイム	1,248	1,263	1,592	▲ 1.2	▲ 21.6
3. 新規求職申込件数		657	904	643	▲ 27.3	2.2
	うち男	248	396	275	▲ 37.4	▲ 9.8
	うち女	409	508	368	▲ 19.5	11.1
4. 月間有効求職者数		3,457	3,421	3,291	1.1	5.0
5. 紹介件数		589	608	598	▲ 3.1	▲ 1.5
6. 就職件数		257	252	288	2.0	▲ 10.8
	うち雇用保険受給者	84	76	89	10.5	▲ 5.6
7. 充足数		243	249	266	▲ 2.4	▲ 8.6
8. 新規求人倍率(パートを含む)		2.12	1.49	2.71	0.63	▲ 0.59
9. 新規求人倍率(パートを除く)		2.58	1.84	3.20	0.74	▲ 0.62
10. 月間有効求人倍率(パートを含む)		1.17	1.20	1.47	▲ 0.03	▲ 0.30
11. 月間有効求人倍率(パートを除く)		1.49	1.50	1.78	▲ 0.01	▲ 0.29
12. 就職率(6/3)		39.1	48.0	44.8	▲ 8.9	▲ 5.7

求人倍率

	令和 3年度	令和 4年度	令和 5年度	R5年 6月	R5年 7月	R5年 8月	R5年 9月	R5年 10月	R5年 11月	R5年 12月	R6年 1月	R6年 2月	R6年 3月	R6年 4月	R6年 5月
新規求人倍率	2.68	2.88	2.54	2.51	2.75	3.19	2.50	2.12	3.06	3.54	2.32	2.40	2.41	1.49	2.12
うち一般	2.93	3.10	2.72	2.73	2.77	3.43	2.62	2.15	3.31	3.56	2.31	2.60	2.52	1.84	2.58
うちパート	2.28	2.53	2.23	2.19	2.72	2.78	2.31	2.09	2.63	3.51	2.35	2.06	2.22	1.08	1.46
月間有効求人倍率	1.50	1.68	1.46	1.42	1.46	1.52	1.51	1.43	1.44	1.52	1.50	1.48	1.36	1.20	1.17
うち一般	1.83	2.04	1.71	1.73	1.74	1.79	1.74	1.65	1.69	1.80	1.70	1.68	1.59	1.50	1.49
うちパート	1.06	1.23	1.13	1.05	1.09	1.15	1.18	1.14	1.09	1.16	1.23	1.22	1.06	0.83	0.79

注1)新規学卒を除く

2. 求人の状況



	新規求人数		建設業	製造業				卸売・小売業	医療福祉	サービス業	月間有効		
	うちパート			食料品・飲料等	衣服・繊維製品	電気機械	電子部品・デバイス				求人数	うちパート	
R5年5月	1,743	536	145	278	39	14	3	118	163	308	340	4,822	1,592
	2.8	2.5	5.1	▲ 8.3	11.4	▲ 58.8	▲ 72.7	▲ 13.2	▲ 10.4	9.2	▲ 1.7	▲ 1.3	6.3
R5年6月	1,652	584	161	212	58	10	10	38	195	289	314	4,661	1,539
	▲ 10.8	▲ 0.7	▲ 11.0	0.0	11.5	▲ 33.3	150.0	375.0	▲ 23.5	▲ 3.7	▲ 29.4	▲ 5.7	4.5
R5年7月	1,442	467	175	127	24	14	4	24	174	252	355	4,445	1,440
	▲ 12.2	▲ 2.7	▲ 12.1	▲ 48.0	▲ 14.3	0.0	▲ 66.7	▲ 54.7	▲ 15.1	▲ 3.4	▲ 1.4	▲ 8.3	2.1
R5年8月	1,805	584	185	339	53	14	7	114	215	292	306	4,658	1,504
	▲ 2.5	▲ 6.4	25.9	1.5	▲ 1.9	▲ 36.4	▲ 41.7	▲ 18.0	3.9	33.9	▲ 12.3	▲ 9.3	▲ 2.9
R5年9月	1,625	565	174	213	84	5	6	31	216	324	257	4,652	1,517
	▲ 12.0	2.4	▲ 4.9	▲ 8.6	86.7	▲ 66.7	▲ 33.3	82.4	▲ 8.9	26.1	▲ 51.3	▲ 7.0	0.9
R5年10月	1,366	482	164	157	50	13	3	24	133	269	274	4,498	1,481
	▲ 25.5	▲ 28.2	5.8	▲ 41.0	▲ 5.7	▲ 38.1	▲ 70.0	▲ 42.9	▲ 52.0	▲ 3.9	▲ 27.5	▲ 13.0	▲ 11.3
R5年11月	1,626	529	149	331	39	20	4	128	202	290	219	4,415	1,425
	▲ 7.8	▲ 13.7	▲ 12.9	35.1	▲ 20.4	11.1	▲ 42.9	120.7	6.9	▲ 4.3	▲ 30.5	▲ 15.6	▲ 17.1
R5年12月	1,665	582	183	198	74	4	4	18	187	349	293	4,393	1,443
	▲ 4.0	5.2	7.6	▲ 26.9	54.2	▲ 76.5	▲ 20.0	▲ 62.5	2.7	23.8	▲ 30.4	▲ 11.1	▲ 10.7
R6年1月	1,541	596	156	149	34	6	0	21	147	307	293	4,446	1,534
	▲ 17.2	▲ 17.5	▲ 16.6	▲ 34.6	▲ 30.6	▲ 73.9	▲ 100.0	▲ 27.6	▲ 37.7	38.3	▲ 23.3	▲ 12.3	▲ 13.5
R6年2月	1,601	510	187	215	31	15	6	17	215	315	217	4,591	1,584
	▲ 23.7	▲ 40.9	16.9	▲ 6.9	▲ 45.6	▲ 21.1	100.0	▲ 22.7	▲ 4.9	▲ 2.2	▲ 32.8	▲ 13.7	▲ 16.7
R6年3月	1,588	554	129	195	72	5	1	29	162	329	261	4,370	1,444
	▲ 14.1	▲ 12.9	▲ 29.9	▲ 21.7	24.1	▲ 68.8	▲ 80.0	▲ 31.0	▲ 33.9	24.2	▲ 39.6	▲ 15.5	▲ 22.0
R6年4月	1,351	444	159	125	44	8	0	25	171	199	287	4,105	1,263
	▲ 16.6	▲ 24.6	▲ 6.5	▲ 34.6	33.3	▲ 11.1	▲ 100.0	19.0	▲ 17.8	▲ 17.4	▲ 15.1	▲ 14.7	▲ 24.4
R6年5月	1,390	401	156	156	30	11	9	9	177	292	190	4,042	1,248
	▲ 20.3	▲ 25.2	7.6	▲ 43.9	▲ 23.1	▲ 21.4	200.0	▲ 92.4	8.6	▲ 5.2	▲ 44.1	▲ 16.2	▲ 21.6

注1) 新規学卒を除く

注2) 下段は前年同期比

新産業分類別・規模別新規求人の状況(パートを含む)

産業分類別	年月	6年5月		5年5月		前年同月比 (%)		
		うち一般	うちパート	うち一般	うちパート			
AB 農・林・漁業(01~04)		13	12	1	10	8	2	30.0
C 鉱業、採石業、砂利採取業(05)		8	5	3	1	1	0	700.0
D 建設業(06~08)		156	153	3	145	138	7	7.6
E 製造業(09~32)		156	109	47	278	223	55	▲ 43.9
09食料品製造業		30	13	17	34	18	16	▲ 11.8
10飲料・たばこ・飼料製造業		0	0	0	5	4	1	▲ 100.0
11繊維工業		11	2	9	14	3	11	▲ 21.4
12木材・木製品製造業(家具を除く)		8	6	2	10	8	2	▲ 20.0
13家具・装備品製造業		3	3	0	6	6	0	▲ 50.0
14パルプ・紙・紙加工品製造業		18	10	8	20	9	11	▲ 10.0
15印刷・同関連業		3	3	0	3	3	0	0.0
16化学工業		1	1	0	5	5	0	▲ 80.0
17石油製品・石炭製品製造業		2	1	1	0	0	0	-
18プラスチック製品製造業		6	4	2	1	1	0	500.0
19ゴム製品製造業		0	0	0	0	0	0	-
21窯業・土石製品製造業		16	16	0	19	19	0	▲ 15.8
22鉄鋼業		6	6	0	4	4	0	50.0
23非鉄金属製造業		0	0	0	0	0	0	-
24金属製品製造業		9	9	0	7	7	0	28.6
25はん用機械器具製造業		6	6	0	4	4	0	50.0
26生産用機械器具製造業		15	13	2	22	20	2	▲ 31.8
27業務用機械器具製造業		0	0	0	0	0	0	-
28電子部品・デバイス・電子回路製造業		9	5	4	118	109	9	▲ 92.4
29電気機械器具製造業		9	7	2	3	1	2	200.0
30情報通信機械器具製造業		0	0	0	1	0	1	▲ 100.0
31輸送用機械器具製造業		4	4	0	2	2	0	100.0
20・32その他の製造業		0	0	0	0	0	0	-
F 電気・ガス・熱供給・水道業(33~36)		0	0	0	0	0	0	-
G 情報通信業(37~41)		34	30	4	27	20	7	25.9
H 運輸業、郵便業(42~49)		97	82	15	95	68	27	2.1
I 卸売・小売業(50~61)		177	108	69	163	95	68	8.6
J 金融業・保険業(62~67)		17	17	0	1	1	0	1600.0
K 不動産業、物品賃貸業(68~70)		13	9	4	27	7	20	▲ 51.9
L 学術研究、専門・技術サービス業(71~74)		31	27	4	46	33	13	▲ 32.6
M 宿泊業、飲食サービス業(75~77)		63	18	45	96	40	56	▲ 34.4
N 生活関連サービス業、娯楽業(78~80)		57	29	28	113	58	55	▲ 49.6
O 教育、学習支援業(81,82)		64	42	22	62	44	18	3.2
P 医療、福祉(83~85)		292	168	124	308	169	139	▲ 5.2
Q 複合サービス事業(86,87)		12	11	1	12	8	4	0.0
R サービス業(他に分類されないもの)(88~96)		190	163	27	340	291	49	▲ 44.1
S, T 公務、その他(97,98,99)		10	6	4	19	3	16	▲ 47.4
合 計		1,390	989	401	1,743	1,207	536	▲ 20.3
事業規模別	29人以下	916	629	287	1,083	736	347	▲ 15.4
	30~99人	300	224	76	382	260	122	▲ 21.5
	100~299人	80	58	22	113	68	45	▲ 29.2
	300~499人	39	32	7	0	0	0	-
	500人以上	55	46	9	165	143	22	▲ 66.7

主要産業別一般新規求人(前年同月比)(パートタイムを含む)

主要産業	月	12月	R6.1月	R6.2月	R6.3月	R6.4月	R6.5月
建設業		7.6	▲ 16.6	16.9	▲ 29.9	▲ 6.5	7.6
製造業		▲ 26.9	▲ 34.6	▲ 6.9	▲ 21.7	▲ 34.6	▲ 43.9
卸売・小売業		2.7	▲ 37.7	▲ 4.9	▲ 33.9	▲ 17.8	8.6
サービス業		▲ 30.4	▲ 23.3	▲ 32.8	▲ 39.6	▲ 15.1	▲ 44.1

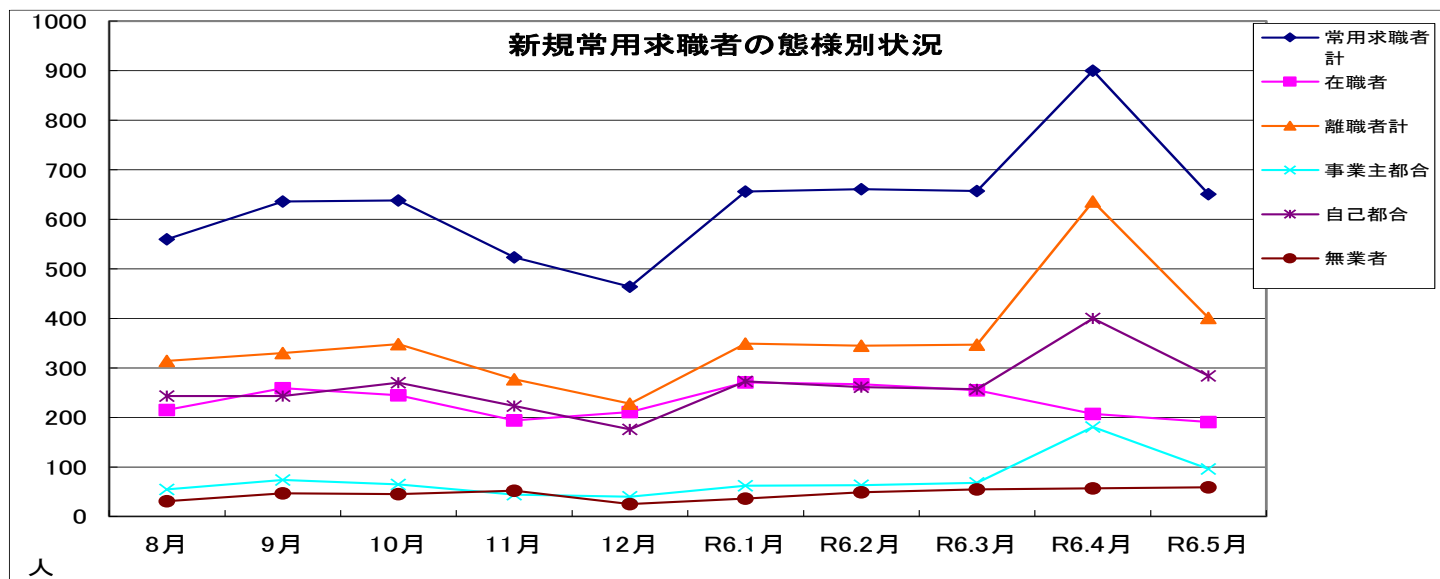
3. 求職の状況

	新規求職申込		性別		年齢別状況				新規常用求職者の態様別状況						月間有効求職者	
	件数	うちパート	男	女	45歳未満	45～54	55～64	65歳以上	常用求職者計	在職者	離職者計		無業者	うちパート		
											事業主都合	自己都合				
R5年5月	643	266	275	368	331	113	100	99	635	207	363	65	276	65	3,291	1,477
	3.0	1.1	12.2	▲ 2.9	1.8	▲ 9.6	4.2	26.9	3.3	1.5	▲ 1.4	▲ 15.6	2.2	51.2	3.6	▲ 2.1
R5年6月	658	267	267	391	320	131	110	97	650	211	402	83	307	37	3,272	1,467
	9.5	24.8	▲ 5.3	22.6	▲ 4.2	23.6	19.6	40.6	9.4	▲ 10.6	24.5	66.0	18.5	5.7	3.0	▲ 1.0
R5年7月	524	172	241	283	287	97	85	55	516	197	282	62	213	37	3,041	1,317
	3.1	▲ 1.7	8.6	▲ 1.0	7.5	2.1	11.8	▲ 21.4	3.0	15.9	▲ 3.8	12.7	▲ 4.1	▲ 2.6	1.6	▲ 0.9
R5年8月	566	210	249	317	287	106	95	78	560	215	314	55	243	31	3,073	1,313
	▲ 1.7	0.0	▲ 0.8	▲ 2.5	▲ 11.4	7.1	5.6	23.8	▲ 2.1	5.9	▲ 6.3	0.0	▲ 5.8	▲ 8.8	1.0	▲ 0.4
R5年9月	649	245	274	375	325	133	100	91	636	259	330	74	243	47	3,087	1,288
	5.5	7.0	3.0	7.4	▲ 5.2	25.5	14.9	15.2	3.9	22.7	▲ 8.1	7.2	▲ 10.3	11.9	2.9	▲ 2.0
R5年10月	643	231	253	390	322	129	102	90	638	245	348	65	270	45	3,136	1,304
	11.8	12.1	2.4	19.6	11.0	27.7	▲ 4.7	16.9	11.3	32.4	▲ 2.0	▲ 37.5	17.4	36.4	6.0	1.2
R5年11月	532	201	218	314	300	94	82	56	523	194	277	44	223	52	3,071	1,302
	▲ 5.2	▲ 2.4	▲ 0.9	▲ 7.9	▲ 7.7	▲ 9.6	3.8	5.7	▲ 5.8	▲ 5.8	▲ 10.4	▲ 22.8	▲ 7.9	30.0	4.0	1.4
R5年12月	470	166	226	244	234	84	82	70	464	211	228	40	176	25	2,881	1,244
	1.1	6.4	18.9	▲ 11.3	▲ 2.5	7.7	▲ 5.7	16.7	1.5	14.7	▲ 6.9	▲ 42.9	8.0	▲ 10.7	1.8	0.6
R6年1月	663	254	284	379	338	114	113	98	656	271	349	62	273	36	2,963	1,252
	▲ 6.4	▲ 6.6	0.4	▲ 10.8	▲ 5.8	▲ 19.1	▲ 4.2	8.9	▲ 5.2	3.4	▲ 10.5	▲ 20.5	▲ 6.2	▲ 10.0	8.6	10.8
R6年2月	667	247	256	411	328	144	107	88	661	267	345	63	261	49	3,092	1,299
	▲ 2.5	▲ 0.8	▲ 13.2	5.7	▲ 2.1	▲ 2.7	▲ 15.7	18.9	▲ 2.7	▲ 9.2	▲ 1.7	▲ 17.1	2.4	44.1	7.1	9.4
R6年3月	660	250	288	372	333	122	106	99	657	255	347	68	257	55	3,206	1,361
	▲ 12.5	▲ 9.7	▲ 10.3	▲ 14.1	▲ 11.9	▲ 21.3	▲ 10.2	▲ 3.9	▲ 12.3	1.2	▲ 20.0	▲ 30.6	▲ 18.4	▲ 12.7	2.8	6.2
R6年4月	904	410	396	508	376	157	167	204	900	207	636	181	400	57	3,421	1,527
	0.1	1.2	0.5	▲ 0.2	▲ 10.5	13.8	17.6	0.5	1.2	▲ 5.0	3.9	▲ 7.7	7.8	▲ 3.4	4.0	7.1
R6年5月	657	274	248	409	330	96	102	129	651	191	401	96	284	59	3,457	1,579
	2.2	3.0	▲ 9.8	11.1	▲ 0.3	▲ 15.0	2.0	30.3	2.5	▲ 7.7	10.5	47.7	2.9	▲ 9.2	5.0	6.9

注1) 新規学卒を除く

注2) 下段は前年同期比

(件・%)



4. 雇用保険の状況

雇用保険の状況(短時間を含む)

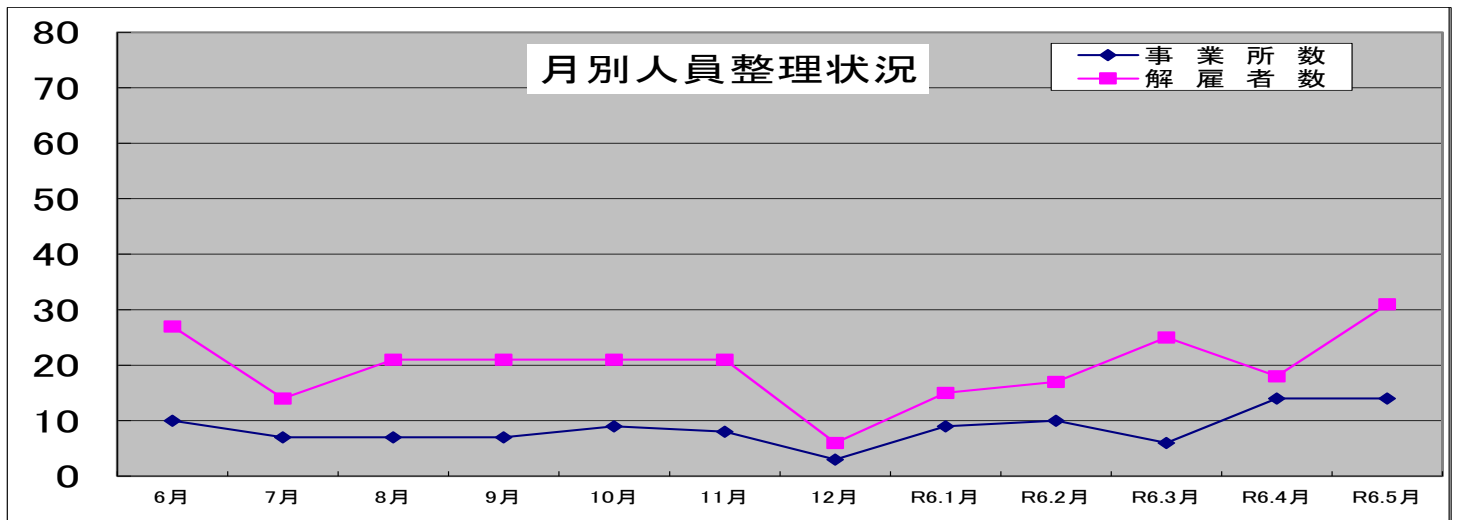
項目	年月	6年5月		6年4月	5年5月	前月比 (%)	前年比 (%)
		うち男	うち女				
1. 月末現在適用事業所数		3,248		3,246	3,245	0.1	0.1
2. 月末現在被保険者数		50,799	28,259	50,417	50,641	0.8	0.3
3. 資格取得者数		955	505	1,183	877	▲ 19.3	8.9
4. 資格喪失者数		588	281	1,243	602	▲ 52.7	▲ 2.3
5. 一般受給資格決定件数		232	99	332	205	▲ 30.1	13.2
うち県外離職者数		51	20	74	40	▲ 31.1	27.5
6. 初回受給者数		218	82	153	232	42.5	▲ 6.0
7. 受給者実人員		610	246	546	706	11.7	▲ 13.6
8. 基本手当基本分支給額(千円)		73,669		57,900	84,415	27.2	▲ 12.7

※受給資格決定件数: 安定所が受け付けた離職票を審査し、受給資格があると決定した件数

※受給者実人員: 基本手当を実際に受けた受給資格者の実数(1月中に2回以上受けた人も実人員としては1人となる)

5. 人員整理の状況

区分	月別	令和 5年度計	6月	7月	8月	9月	10月	11月	12月	R6.1月	R6.2月	R6.3月	R6.4月	R6.5月	12ヵ月計
事業所数		105	10	7	7	7	9	8	3	9	10	6	14	11	101
	対前年比	▲ 1.9	0.0	▲ 12.5	0.0	▲ 41.7	50.0	60.0	▲ 40.0	28.6	▲ 23.1	▲ 57.1	▲ 12.5	▲ 15.4	▲ 12.9
解雇者数		233	27	14	21	21	21	21	6	15	17	25	18	31	237
	対前年比	▲ 13.4	50.0	▲ 46.2	▲ 4.5	▲ 27.6	5.0	162.5	▲ 33.3	▲ 21.1	▲ 43.3	▲ 39.0	▲ 33.3	72.2	▲ 11.2



求人と求職の動きを県内のハローワーク別に
求人倍率で見ると・・・

令和6年5月
県内月間有効求人倍率
1.41

