

令和 5 年

最低賃金に関する基礎調査

結果報告書

(自動車(新車)小売業)

島根労働局

目 次

最低賃金に関する基礎調査概要	1
第 1 表 産業別（大分類）事業所数及び労働者数	2
第 2 表 事業所数及び労働者数	3
第 3 表 最低賃金に関する基礎調査実施状況	3
第 4 表 規模別、年齢別、所定内賃金階級別労働者数（調査対象産業計）	4
第 5 表 男女別、年齢別、所定内賃金階級別労働者数（調査対象産業計）	5
第 6 表 男女計、年齢別賃金分布表（調査対象産業計）	6
図 1 所定内賃金階級別労働者数割合（調査対象産業計）	7
第 7 表 規模別、年齢別、所定内賃金階級別労働者数（自動車（新車）小売業）	8
第 8 表 男女別、年齢別、所定内賃金階級別労働者数（自動車（新車）小売業）	9
第 9 表 男女計、年齢別賃金分布表（自動車（新車）小売業）	10
図 2 所定内賃金階級別労働者数割合（自動車（新車）小売業）	11
第 10 表 特性値及び最低賃金未満労働者数	12
第 11 表 平均賃金額及び労働時間数	13
特性値等の説明	14
第 12 表 特性値一覧表	15
第 13 表 集計事業所における各種構成比	16
第 14 表 集計事業所におけるパート労働者比率	16

最低賃金に関する基礎調査概要

- 1 調査の目的
この調査は、島根地方最低賃金審議会における最低賃金の改正審議に資するため、低賃金労働者の賃金実態を的確に把握することを目的とする。
- 2 調査範囲
(1) 地域 島根県全域
(2) 産業

ア	製造業	規模 1～99人
イ	情報通信業のうち新聞業、出版業	規模 1～99人
ウ	卸売・小売業	規模 1～29人
エ	学術研究、専門・技術サービス業	規模 1～29人
オ	宿泊業、飲食サービス業	規模 1～29人
カ	生活関連サービス業、娯楽業	規模 1～29人
キ	医療、福祉	規模 1～29人
ク	サービス業（他に分類されないもの）	規模 1～29人
- 3 調査対象
(1) 事業所 2の(2)に掲げる産業に属する事業所から一定の方法で抽出された事業所
(2) 労働者 (1)の事業所に雇用される労働者で規模1人から29人の事業については全労働者、規模30人から99人については2分の1の労働者
- 4 調査事項
次に掲げる事項とする。
(1) 事業所に関する事項
ア 名称及び所在地
イ 主要な生産品の名称又は事業の内容
ウ 事業所の労働者数
(2) 労働者に関する事項
ア 性別
イ 就業形態
ウ 年齢
エ 勤続年数
オ 職種又は仕事の内容
カ 賃金形態
キ 基本給額
ク 精皆勤手当、通勤手当、家族手当及びその他の手当の額
ケ 月間所定労働日数
コ 一日の所定労働時間数
- 5 調査の対象期日
(1) 基本給 令和5年6月1日現在の月給額、日給額又は時間給額
(2) 諸手当 令和5年6月分賃金計算期間について満稼働した場合の額
- 6 調査の実施期間及び調査の方法
(1) 実施期間 令和5年6月1日から6月30日までの間
(2) 調査の方法 通信調査
- 7 主な集計事項及び結果の公表
(1) 主な集計事項
ア 産業、規模、性、年齢及び所定内賃金階級別労働者数
イ その他
(2) 結果の公表
島根地方最低賃金審議会における最低賃金の改正審議の資料として用い、調査結果の一部を議事要旨の添付資料として公表する。

第1表 産業別（大分類）事業所数及び労働者数

産 業 名	事 業 所 数（件）			労働者数			（人）
	合 計	1～9	10～29	30～99	100～	合 計	
A 農業、林業							100～
B 漁業							
C 鉱業、採石業、砂利採取業							
D 建設業							
E 製造業	1,691	1,011	409	198	73	41,333	20,156
F 電気・ガス・熱供給・水道業							
G 情報通信業のうち新開業、出版業	19	16	2	0	1	300	222
H 運輸業、郵便業							
I 卸売業、小売業	6,008	4,761	994	226	27	47,917	5,724
J 金融業、保険業							
K 不動産業、物品賃貸業							
L 学術研究、専門・技術サービス業	970	831	99	39	1	5,732	1,834
M 宿泊業、飲食サービス業	2,235	1,778	376	76	5	15,962	3,524
N 生活関連サービス業、娯楽業	1,448	1,276	145	24	3	7,102	1,123
O 教育、学習支援業							
P 医療、福祉	2,604	1,374	865	312	53	49,439	13,154
Q 複合サービス事業							
R サービス業（他に分類されないもの）	2,299	1,971	199	91	38	25,130	4,593
合 計	17,274	13,018	3,089	966	201	192,915	52,869

資料出所 総務省「令和3年経済センサス－活動調査」

調査産業計（E・G・I・L・M・N・P・R）	16,305	13,018	3,089	198		103,466	43,248	49,595	10,623
------------------------	--------	--------	-------	-----	--	---------	--------	--------	--------

第2表 事業所数及び労働者数

産 業 名	事 業 所 数				労 働 者 数					
	合 計	1 ～ 9	10 ～ 29	30 ～ 99	100 ～	合 計	1 ～ 9	10 ～ 29	30 ～ 99	100 ～
I 5 9 1 1 自動車（新車）小売業	271	170	89	12	0	2,515	636	1,406	473	0

資料出所 総務省「令和3年経済センサス－活動調査」（令和3年次フレーム（速報））
（参考）令和5年3月14日開催 第429回本審資料 204事業所 2,090人

第3表 最低賃金に関する基礎調査実施状況

産 業 名	事業所規模	調 査 対 象		基 礎 調 査			
		事業所数	労働者数	発送事業場数	回答事業場数	回答率	有効件数
調査産業計	計	14,692	97,692	1,756	1,069	60.9%	991
	1～9	11,699	41,236	1,299	739	56.9%	667
	10～29	2,803	46,246	377	263	69.8%	259
	30～99	190	10,210	80	67	83.8%	65
自動車（新車）小売業	計	259	2,042	215	138	64.2%	124
	1～9	170	636	140	79	56.4%	66
	10～29	89	1,406	75	59	78.7%	58

第4表 規模別、年齢別、所定内賃金階級別労働者数 (調査対象産業計)

時間当り所定内賃金額 (3手当を除く)	合計	規模別			全農	地域別			年齢別					
		1～9人	10～29人	30～99人		17歳以下	18～19歳	20～54歳	55～59歳	60～64歳	65歳以上			
計	97,553	41,291	46,207	10,055	97,553				336	1,167	62,957	9,113	9,866	14,114
円	141	77	64	141	141							26	55	60
699	(0.1)	(0.2)	(0.1)	(0.1)	(0.1)							(0.3)	(0.6)	(0.4)
700	(0.1)	(0.2)	(0.1)	(0.1)	(0.1)							(0.3)	(0.6)	(0.4)
709	245	132	132	245	245						75	38	95	76
719	93	(0.3)	(0.3)	93	93						(0.1)	(0.4)	(0.6)	(0.5)
729	247	95	152	247	247						75	38	55	78
739	263	111	152	263	263						75	38	55	94
749	280	111	169	280	280						75	38	55	111
759	347	163	183	347	347						128	51	55	113
769	394	210	183	394	394						175	51	55	113
779	456	(0.4)	(0.4)	(0.4)	(0.4)						207	51	73	125
789	456	(0.5)	(0.4)	(0.5)	456						207	51	73	125
799	542	(0.6)	(0.5)	(0.6)	542						238	51	89	165
809	715	(0.7)	(0.6)	(0.7)	715						306	85	101	223
819	769	(0.8)	(0.7)	(0.8)	769						360	85	101	223
829	829	(1.0)	(0.7)	(1.0)	829						524	85	120	223
839	839	(1.2)	(0.8)	(1.2)	839						695	102	140	262
849	849	(1.4)	(1.0)	(1.4)	849						792	129	176	262
859	859	(1.6)	(1.1)	(1.6)	859						2,674	441	603	1,261
869	869	(1.8)	(1.2)	(1.8)	869						4,363	780	959	2,666
879	879	(2.0)	(1.4)	(2.0)	879						5,173	867	1,106	3,030
889	889	(2.2)	(1.6)	(2.2)	889						6,265	1,107	1,332	3,605
899	899	(2.4)	(1.8)	(2.4)	899						7,089	1,318	1,497	3,908
909	909	(2.6)	(2.0)	(2.6)	909						10,039	1,734	1,918	5,066
919	919	(2.8)	(2.2)	(2.8)	919						10,840	1,833	1,990	5,282
929	929	(3.0)	(2.4)	(3.0)	929						11,763	1,956	2,208	5,457
939	939	(3.2)	(2.6)	(3.2)	939						12,669	2,000	2,368	5,741
949	949	(3.4)	(2.8)	(3.4)	949						13,274	2,007	2,430	5,905
959	959	(3.6)	(3.0)	(3.6)	959						14,851	2,164	2,650	6,337
969	969	(3.8)	(3.2)	(3.8)	969						15,905	2,239	2,737	6,419
979	979	(4.0)	(3.4)	(4.0)	979						16,771	2,359	2,829	6,631
989	989	(4.2)	(3.6)	(4.2)	989						17,495	2,407	2,887	6,740
999	999	(4.4)	(3.8)	(4.4)	999						18,343	2,471	3,086	6,976
1000	1000	(4.6)	(4.0)	(4.6)	1000						19,167	2,540	3,265	7,211
平均賃金	127.77	127.77	127.77	127.77	127.77						127.77	127.77	127.77	127.77
一人当たり労働時間数	1.20	1.20	1.20	1.20	1.20						1.20	1.20	1.20	1.20
1・2・3・4・5・6・7・8・9・0	1.20	1.20	1.20	1.20	1.20						1.20	1.20	1.20	1.20
1・2・3・4・5・6・7・8・9・0	1.20	1.20	1.20	1.20	1.20						1.20	1.20	1.20	1.20
1・2・3・4・5・6・7・8・9・0	1.20	1.20	1.20	1.20	1.20						1.20	1.20	1.20	1.20
1・2・3・4・5・6・7・8・9・0	1.20	1.20	1.20	1.20	1.20						1.20	1.20	1.20	1.20
1・2・3・4・5・6・7・8・9・0	1.20	1.20	1.20	1.20	1.20						1.20	1.20	1.20	1.20
1・2・3・4・5・6・7・8・9・0	1.20	1.20	1.20	1.20	1.20						1.20	1.20	1.20	1.20
1・2・3・4・5・6・7・8・9・0	1.20	1.20	1.20	1.20	1.20						1.20	1.20	1.20	1.20
1・2・3・4・5・6・7・8・9・0	1.20	1.20	1.20	1.20	1.20						1.20	1.20	1.20	1.20
1・2・3・4・5・6・7・8・9・0	1.20	1.20	1.20	1.20	1.20						1.20	1.20	1.20	1.20
1・2・3・4・5・6・7・8・9・0	1.20	1.20	1.20	1.20	1.20						1.20	1.20	1.20	1.20
1・2・3・4・5・6・7・8・9・0	1.20	1.20	1.20	1.20	1.20						1.20	1.20	1.20	1.20
1・2・3・4・5・6・7・8・9・0	1.20	1.20	1.20	1.20	1.20						1.20	1.20	1.20	1.20
1・2・3・4・5・6・7・8・9・0	1.20	1.20	1.20	1.20	1.20						1.20	1.20	1.20	1.20
1・2・3・4・5・6・7・8・9・0	1.20	1.20	1.20	1.20	1.20						1.20	1.20	1.20	1.20
1・2・3・4・5・6・7・8・9・0	1.20	1.20	1.20	1.20	1.20						1.20	1.20	1.20	1.20
1・2・3・4・5・6・7・8・9・0	1.20	1.20	1.20	1.20	1.20						1.20	1.20	1.20	1.20
1・2・3・4・5・6・7・8・9・0	1.20	1.20	1.20	1.20	1.20						1.20	1.20	1.20	1.20
1・2・3・4・5・6・7・8・9・0	1.20	1.20	1.20	1.20	1.20						1.20	1.20	1.20	1.20
1・2・3・4・5・6・7・8・9・0	1.20	1.20	1.20	1.20	1.20						1.20	1.20	1.20	1.20
1・2・3・4・5・6・7・8・9・0	1.20	1.20	1.20	1.20	1.20						1.20	1.20	1.20	1.20
1・2・3・4・5・6・7・8・9・0	1.20	1.20	1.20	1.20	1.20						1.20	1.20	1.20	1.20
1・2・3・4・5・6・7・8・9・0	1.20	1.20	1.20	1.20	1.20						1.20	1.20	1.20	1.20
1・2・3・4・5・6・7・8・9・0	1.20	1.20	1.20	1.20	1.20						1.20	1.20	1.20	1.20
1・2・3・4・5・6・7・8・9・0	1.20	1.20	1.20	1.20	1.20						1.20	1.20	1.20	1.20
1・2・3・4・5・6・7・8・9・0	1.20	1.20	1.20	1.20	1.20						1.20	1.20	1.20	1.20
1・2・3・4・5・6・7・8・9・0	1.20	1.20	1.20	1.20	1.20						1.20	1.20	1.20	1.20
1・2・3・4・5・6・7・8・9・0	1.20	1.20	1.20	1.20	1.20						1.20	1.20	1.20	1.20
1・2・3・4・5・6・7・8・9・0	1.20	1.20	1.20	1.20	1.20						1.20	1.20	1.20	1.20
1・2・3・4・5・6・7・8・9・0	1.20	1.20	1.20	1.20	1.20						1.20	1.20	1.20	1.20
1・2・3・4・5・6・7・8・9・0	1.20	1.20	1.20	1.20	1.20						1.20	1.20	1.20	1.20
1・2・3・4・5・6・7・8・9・0	1.20	1.20	1.20	1.20	1.20						1.20	1.20	1.20	1.20
1・2・3・4・5・6・7・8・9・0	1.20	1.20	1.20	1.20	1.20						1.20	1.20	1.20	1.20
1・2・3・4・5・6・7・8・9・0	1.20	1.20	1.20	1.20	1.20						1.20	1.20	1.20	1.20
1・2・3・4・5・6・7・8・9・0	1.20	1.20	1.20	1.20	1.20						1.20	1.20	1.20	1.20
1・2・3・4・5・6・7・8・9・0	1.20	1.20	1.20	1.20	1.20						1.20	1.20	1.20	1.20
1・2・3・4・5・6・7・8・9・0	1.20	1.20	1.20	1.20	1.20						1.20	1.20	1.20	1.20
1・2・3・4・5・6・7・8・9・0	1.20	1.20	1.20	1.										

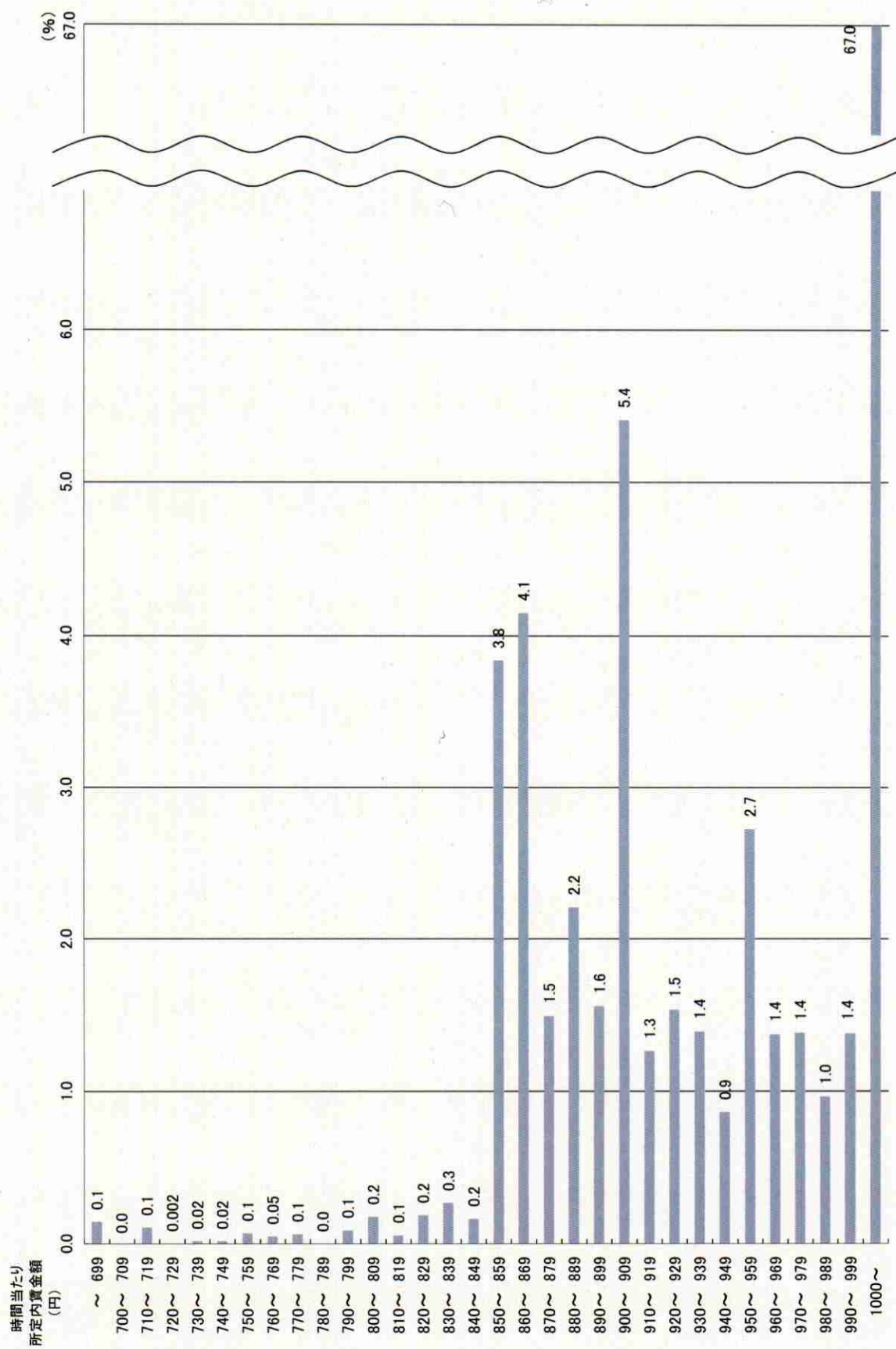
第5表 男女別、年齢別、所定内賃金階級別労働者数 (調査対象産業計)

時給当り所定内賃金額 (3手当を除く)	合計	男						女							
		男性計	17歳以下	18～19歳	20～54歳	55～59歳	60～64歳	65歳以上	女性計	17歳以下	18～19歳	20～54歳	55～59歳	60～64歳	65歳以上
計	97,553	44,849	174	640	29,173	4,001	4,881	6,181	52,704	183	527	33,784	5,113	5,186	7,933
円	141	112				13	39	60	28				13	16	
-	699	(0.3)	(0.1)			(0.3)	(0.8)	(1.0)	(0.1)				(0.2)	(0.3)	
700 -	141	112				13	39	60	28				13	16	
709	(0.1)	(0.3)				(0.3)	(0.8)	(1.0)	(0.1)				(0.2)	(0.3)	
710 -	245	191			50	26	39	76	53			25	13	16	
719	(0.3)	(0.4)			(0.2)	(0.6)	(0.8)	(1.2)	(0.1)			(0.1)	(0.2)	(0.3)	
720 -	247	191			50	26	39	76	55			25	13	16	2
729	(0.3)	(0.4)			(0.2)	(0.6)	(0.8)	(1.2)	(0.1)			(0.1)	(0.2)	(0.3)	(0.0)
730 -	263	191			50	26	39	76	71			25	13	16	18
739	(0.3)	(0.4)			(0.2)	(0.6)	(0.8)	(1.2)	(0.1)			(0.1)	(0.2)	(0.3)	(0.2)
740 -	280	191			50	26	39	76	89			25	13	16	35
749	(0.3)	(0.4)			(0.2)	(0.6)	(0.8)	(1.2)	(0.1)			(0.1)	(0.2)	(0.3)	(0.4)
750 -	347	191			50	26	39	76	155			78	25	16	37
759	(0.4)	(0.4)			(0.2)	(0.6)	(0.8)	(1.2)	(0.1)			(0.1)	(0.2)	(0.3)	(0.5)
760 -	394	191			50	26	39	76	202			125	25	16	37
769	(0.4)	(0.4)			(0.2)	(0.6)	(0.8)	(1.2)	(0.1)			(0.1)	(0.2)	(0.3)	(0.5)
770 -	456	191			50	26	39	76	264			156	25	34	49
779	(0.5)	(0.4)			(0.2)	(0.6)	(0.8)	(1.2)	(0.1)			(0.1)	(0.2)	(0.3)	49
780 -	486	191			50	26	39	76	284			158	25	34	49
789	(0.5)	(0.4)			(0.2)	(0.6)	(0.8)	(1.2)	(0.1)			(0.1)	(0.2)	(0.3)	(0.6)
790 -	542	215			50	26	39	100	327			188	25	49	65
799	(0.6)	(0.5)			(0.2)	(0.6)	(0.8)	(1.6)	(0.6)			(0.6)	(0.5)	(0.8)	(0.9)
800 -	715	307			99	38	52	117	408			207	47	49	106
809	(0.7)	(0.7)			(0.3)	(1.0)	(0.8)	(1.9)	(0.8)			(0.6)	(0.9)	(1.3)	(0.9)
810 -	769	319			112	38	52	117	450			248	47	49	106
819	(0.8)	(0.7)			(0.4)	(1.0)	(0.8)	(1.9)	(0.9)			(0.7)	(0.9)	(1.3)	(0.9)
820 -	952	357			149	38	52	117	595			375	47	68	106
829	(1.0)	(0.8)			(0.5)	(1.0)	(0.8)	(1.9)	(1.1)			(0.9)	(1.1)	(1.3)	(1.3)
830 -	1,214	372			185	38	52	117	842		15	530	64	88	144
839	(1.2)	(0.8)			(0.6)	(1.0)	(0.8)	(1.9)	(1.6)		(2.9)	(1.6)	(1.2)	(1.7)	(1.8)
840 -	1,374	402			193	38	53	117	971		15	599	90	122	144
849	(1.4)	(0.9)			(0.7)	(1.0)	(0.8)	(1.9)	(1.8)		(2.9)	(1.8)	(1.8)	(2.4)	(1.8)
850 -	5,118	1,392		57	13	98	144	430	3,727		35	2,025	343	459	831
859	(5.2)	(3.1)	(32.7)	(2.0)	(2.5)	(2.5)	(2.0)	(7.0)	(7.1)		(21.6)	(6.5)	(6.0)	(8.9)	(10.5)
860 -	9,165	2,412		57	111	1,098	177	775	6,753		75	3,265	565	782	1,881
869	(9.4)	(5.4)	(32.7)	(3.4)	(4.9)	(17.3)	(3.8)	(12.5)	(12.8)		(45.8)	(9.7)	(11.1)	(9.7)	(23.8)
870 -	10,624	2,875		57	127	234	240	916	7,749		75	3,872	633	866	2,113
879	(10.9)	(6.4)	(32.7)	(4.5)	(5.8)	(19.8)	(5.1)	(14.8)	(14.7)		(45.8)	(14.7)	(12.4)	(16.7)	(26.6)
880 -	12,776	3,387		58	127	278	261	1,138	9,389		75	4,741	829	1,070	2,467
889	(13.1)	(7.6)	(33.5)	(5.2)	(7.0)	(25.6)	(5.6)	(18.4)	(17.8)		(45.8)	(14.0)	(16.2)	(20.6)	(31.1)
890 -	14,298	3,841		58	129	330	324	1,287	10,457		75	5,378	988	1,173	2,820
899	(14.7)	(8.6)	(33.5)	(5.9)	(8.2)	(30.2)	(6.9)	(20.8)	(19.8)		(45.8)	(15.9)	(19.3)	(22.6)	(33.0)
900 -	19,578	4,967		174	180	346	388	1,572	14,611		163	7,732	1,388	1,530	3,493
909	(20.1)	(11.1)	(100.0)	(7.9)	(8.6)	(28.2)	(8.3)	(25.4)	(27.7)		(100.0)	(22.9)	(27.1)	(29.5)	(44.0)
910 -	20,814	5,221		228	228	2,466	393	1,614	15,592		305	8,373	1,485	1,598	3,668
919	(21.3)	(11.6)	(35.6)	(8.5)	(8.7)	(35.6)	(8.4)	(26.6)	(29.6)		(58.0)	(29.1)	(30.8)	(46.2)	(46.2)
920 -	22,313	5,804		246	246	2,738	423	1,656	16,709		305	9,025	1,590	1,785	3,841
929	(22.9)	(12.5)	(38.4)	(9.4)	(9.4)	(38.4)	(9.0)	(26.8)	(31.7)		(58.0)	(31.7)	(34.4)	(48.4)	(48.4)
930 -	23,673	5,990		249	249	2,978	478	1,718	17,684		310	9,691	1,608	1,889	4,023
939	(24.3)	(13.4)	(38.9)	(10.2)	(9.8)	(38.9)	(10.2)	(27.8)	(33.6)		(58.9)	(31.5)	(35.5)	(50.7)	(50.7)
940 -	24,515	6,342		253	253	3,188	522	1,809	18,173		310	10,086	1,610	1,908	4,096
949	(25.1)	(14.1)	(39.5)	(10.9)	(9.9)	(39.5)	(11.2)	(29.3)	(34.5)		(58.9)	(31.5)	(35.5)	(51.6)	(51.6)
950 -	27,174	7,086		426	426	3,578	595	1,900	20,089		410	11,273	1,751	2,055	4,437
959	(27.9)	(15.8)	(66.5)	(12.3)	(10.3)	(42.6)	(12.7)	(30.7)	(38.1)		(77.9)	(33.4)	(34.2)	(39.6)	(55.9)
960 -	28,517	7,811		454	454	3,961	629	1,964	20,906		428	11,945	1,810	2,108	4,455
969	(29.2)	(17.0)	(70.8)	(13.6)	(10.7)	(45.4)	(13.4)	(31.8)	(39.7)		(80.9)	(35.4)	(35.4)	(40.7)	(56.2)
970 -	29,869	8,063		498	498	4,234	669	2,033	21,807		445	12,537	1,904	2,160	4,598
979	(30.6)	(18.0)	(77.8)	(14.5)	(11.4)	(47.8)	(14.3)	(32.9)	(41.4)		(84.5)	(37.1)	(37.1)	(41.6)	(58.0)
980 -	30,809	8,380		500	500	4,502	671	2,066	22,429		445	12,993	1,939	2,215	4,674
989	(31.6)	(18.7)	(78.0)	(15.4)	(11.7)	(48.0)	(14.3)	(33.4)	(42.6)		(84.5)	(37.9)	(38.5)	(42.7)	(58.9)
990	32,158	8,961		500	500	4,815	799	2,162	23,197		445	13,528	1,960	2,288	4,814
999	(33.0)	(20.0)	(78.0)	(16.5)	(12.8)	(50.0)	(17.1)	(35.0)	(44.0)		(84.5)	(38.3)	(40.0)	(44.1)	(60.7)
1,000	97,553	44,849		640	640	29,173	4,681	6,181	52,704		527	33,784	5,113	5,186	7,933
平均賃金額	(100.0)	(100.0)		(100.0)	(100.0)	(100.0)	(100.0)	(100.0)	(100.0)		(100.0)	(100.0)	(100.0)	(100.0)	(100.0)
月平均賃金額	185,505	220,344		83,903	83,903	234,044	256,836	148,550	155,858		83,263	170,350	167,429	149,320	98,381
時均賃金額	1,267	1,424		959	959	1,437	1,622	1,281	1,133		881	1,151	1,178	1,053	1,053
月一人当たり労働時間数	144	154		87	87	182	158	119	135		90	147	139	90	93
1・2・0分位数	857	862		857	860	885	870	857	857		857	857	857	857	857
1・1・0分位数	870	900		857	860	937	957	860	860		860	860	860	860	860
1・4分位数	1,026	1,026		900	900	1,088	1,191	1,044	1,044		860	920	901	900	870
中位数	1,125	1,309		900	900	1,347	1,500	1,068	1,011		900	1,048	1,048	1,000	932
上位値	1,279	1,475		900	900	1,347	1,500	1,068	1,011		900	1,048	1,048	1,000	932
差係数	0.2179	0.2368		0.0242	0.0398	0.2133	0.2421	0.2161	0.1668		0.0504	0.1631	0.2143	0.1787	0.1083
累積労働率															
上段															
下段															

第6表 男女計、年齢別賃金分布表（調査対象産業計）

時間当り所定内賃金額 (3手当を除く)	合計	年齢別					
		17歳以下	18～19歳	20～54歳	55～59歳	60～64歳	65歳以上
計	97,553	336	1,167	62,957	9,113	9,866	14,114
円	141				26	55	60
-	699	(0.1)			(0.3)	(0.6)	(0.4)
700 -	709						
710 -	719						
720 -	729						
730 -	739						
740 -	749						
750 -	759						
760 -	769						
770 -	779						
780 -	789						
790 -	799						
800 -	809						
810 -	819						
820 -	829						
830 -	839						
840 -	849						
850 -	859						
860 -	869						
870 -	879						
880 -	889						
890 -	899						
900 -	909						
910 -	919						
920 -	929						
930 -	939						
940 -	949						
950 -	959						
960 -	969						
970 -	979						
980 -	989						
990 -	999						
1,000 -							
月間平均賃金額	185,505	37,030	83,614	199,864	206,678	184,634	120,352
月一人当たり労働時間数	1,267	883	941	1,284	1,373	1,277	1,153
第1・20分位数	144	42	88	154	148	142	105
第1・10分位数	857	857	860	860	860	857	857
第1・4分位数	870	857	860	890	880	870	860
第1・1分位数	947	857	870	965	970	950	887
四分位偏差係数	1,125	900	950	1,164	1,232	1,128	1,000
【上段】	0.2179	0.0242	0.0500	0.2119	0.2580	0.2236	0.1544
分布労働者数							
【下段】							

図 1 所定内賃金階級別労働者数割合 (調査対象産業計)



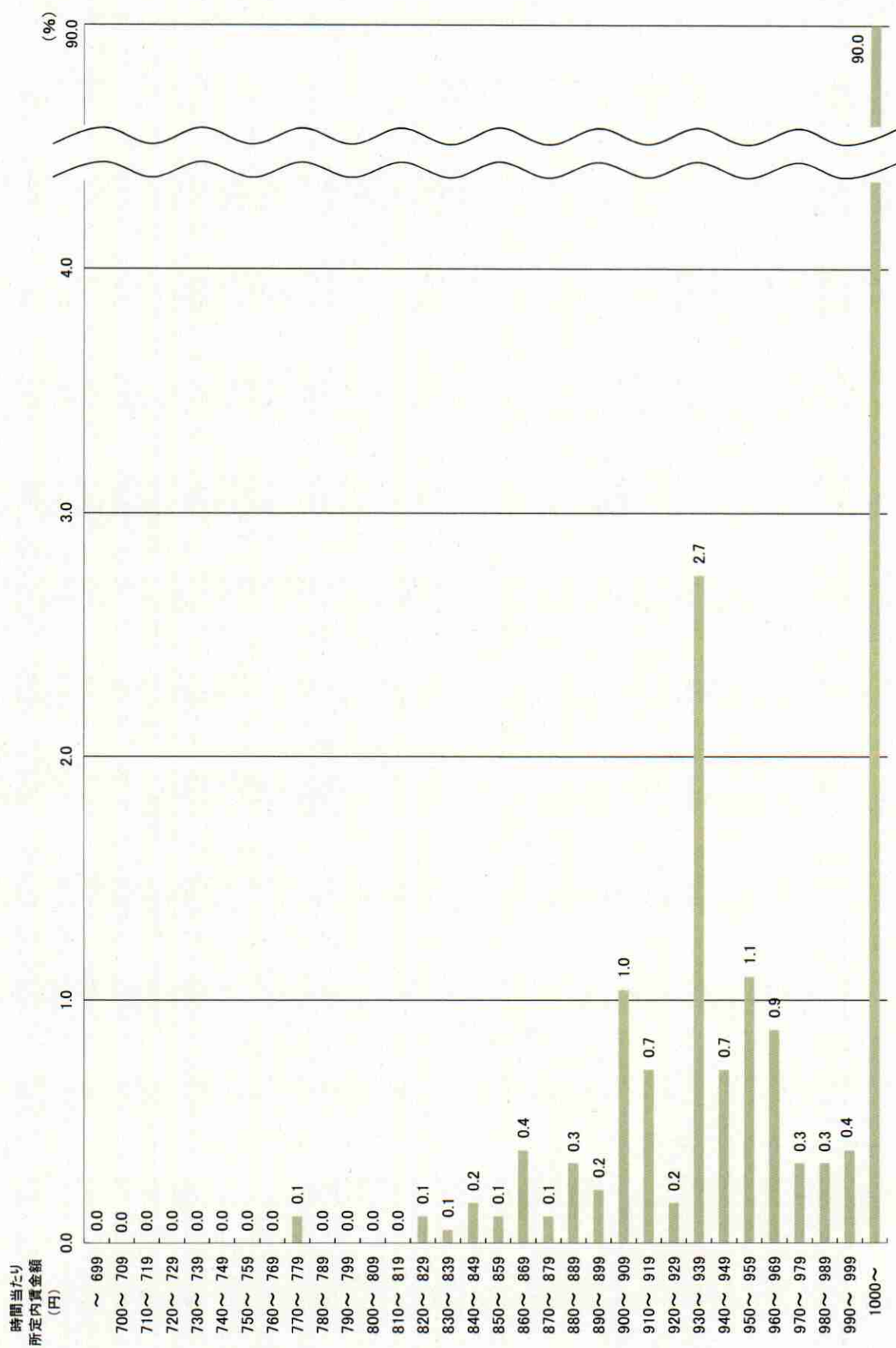
第7表 規模別、年齢別、所定内賃金階級別労働者数（自動車（新車）小売業）

時間当り所定内賃金額 (3半当を除く)	合計	規模別			全県	地域別	年齢別							
		1～9人	10～29人	30～99人			17歳以下	18～19歳	20～54歳	55～59歳	60～64歳	65歳以上		
計	1,822	504	1,318		1,822					19	1,545	131	127	
円														
699														
700 -														
709														
710 -														
719														
720 -														
729														
730 -														
739														
740 -														
749														
750 -														
759														
760 -														
769	2	2			2									2
770 -	(0.1)	(0.4)			(0.1)									(1.7)
779	2	2			2									2
780 -	(0.1)	(0.4)			(0.1)									(1.7)
789	2	2			2									2
790 -	(0.1)	(0.4)			(0.1)									(1.7)
799	2	2			2									2
800 -	(0.1)	(0.4)			(0.1)									(1.7)
809	2	2			2									2
810 -	(0.1)	(0.4)			(0.1)									(1.7)
819	4	2			4									2
820 -	(0.2)	(0.4)			(0.2)									(1.7)
829	5	2			5									2
830 -	(0.3)	(0.4)			(0.3)									(1.7)
839	8	2			8									2
840 -	(0.5)	(0.4)			(0.5)									(4.1)
849	10	2			10									2
850 -	(0.5)	(0.4)			(0.5)									(4.1)
859	17	6			17									2
860 -	(0.9)	(1.3)			(0.9)									(1.7)
869	19	9			19									2
870 -	(1.1)	(1.7)			(1.1)									(1.7)
879	25	11			25									2
880 -	(1.4)	(2.1)			(1.4)									(1.7)
889	29	11			29									2
890 -	(1.6)	(2.1)			(1.6)									(1.7)
899	48	22			48									2
900 -	(2.6)	(4.3)			(2.6)									(4.1)
909	61	30			61									2
910 -	(3.4)	(6.0)			(3.4)									(4.1)
919	64	30			64									2
920 -	(3.5)	(6.0)			(3.5)									(1.7)
929	114	48			114									2
930 -	(6.2)	(9.4)			(6.2)									(1.7)
939	127	50			127									2
940 -	(7.0)	(9.9)			(7.0)									(1.7)
949	147	56			147									2
950 -	(8.1)	(11.2)			(8.1)									(1.7)
959	163	63			163									2
960 -	(8.9)	(12.4)			(8.9)									(1.7)
969	169	67			169									2
970 -	(9.3)	(13.3)			(9.3)									(1.7)
979	175	69			175									2
980 -	(9.6)	(13.7)			(9.6)									(1.7)
989	182	71			182									2
990	182	71			182									2
1000	1,822	504	1,318		1,822									2
平均賃金額														(1.7)
時間当り労働時間数	241,085	230,868	244,964		241,085									2
月一入当り労働時間数	1,487	1,404	1,518		1,487									(1.7)
第1・2・3・4・5・6・7・8・9・10・11・12・13・14・15・16・17・18・19・20・21・22・23・24・25・26・27・28・29・30・31・32・33・34・35・36・37・38・39・40・41・42・43・44・45・46・47・48・49・50・51・52・53・54・55・56・57・58・59・60・61・62・63・64・65・66・67・68・69・70・71・72・73・74・75・76・77・78・79・80・81・82・83・84・85・86・87・88・89・90・91・92・93・94・95・96・97・98・99・100・101・102・103・104・105・106・107・108・109・110・111・112・113・114・115・116・117・118・119・120・121・122・123・124・125・126・127・128・129・130・131・132・133・134・135・136・137・138・139・140・141・142・143・144・145・146・147・148・149・150・151・152・153・154・155・156・157・158・159・160・161・162・163・164・165・166・167・168・169・170・171・172・173・174・175・176・177・178・179・180・181・182・183・184・185・186・187・188・189・190・191・192・193・194・195・196・197・198・199・200・201・202・203・204・205・206・207・208・209・210・211・212・213・214・215・216・217・218・219・220・221・222・223・224・225・226・227・228・229・230・231・232・233・234・235・236・237・238・239・240・241・242・243・244・245・246・247・248・249・250・251・252・253・254・255・256・257・258・259・260・261・262・263・264・265・266・267・268・269・270・271・272・273・274・275・276・277・278・279・280・281・282・283・284・285・286・287・288・289・290・291・292・293・294・295・296・297・298・299・300・301・302・303・304・305・306・307・308・309・310・311・312・313・314・315・316・317・318・319・320・321・322・323・324・325・326・327・328・329・330・331・332・333・334・335・336・337・338・339・340・341・342・343・344・345・346・347・348・349・350・351・352・353・354・355・356・357・358・359・360・361・362・363・364・365・366・367・368・369・370・371・372・373・374・375・376・377・378・379・380・381・382・383・384・385・386・387・388・389・390・391・392・393・394・395・396・397・398・399・400・401・402・403・404・405・406・407・408・409・410・411・412・413・414・415・416・417・418・419・420・421・422・423・424・425・426・427・428・429・430・431・432・433・434・435・436・437・438・439・440・441・442・443・444・445・446・447・448・449・450・451・452・453・454・455・456・457・458・459・460・461・462・463・464・465・466・467・468・469・470・471・472・473・474・475・476・477・478・479・480・481・482・483・484・485・486・487・488・489・490・491・492・493・494・495・496・497・498・499・500・501・502・503・504・505・506・507・508・509・510・511・512・513・514・515・516・517・518・519・520・521・522・523・524・525・526・527・528・529・530・531・532・533・534・535・536・537・538・539・540・541・542・543・544・545・546・547・548・549・550・551・552・553・554・555・556・557・558・559・560・561・562・563・564・565・566・567・568・569・570・571・572・573・574・575・576・577・578・579・580・581・582・583・584・585・586・587・588・589・590・591・592・593・594・595・596・597・598・599・600・601・602・603・604・605・606・607・608・609・610・611・612・613・614・615・616・617・618・619・620・621・622・623・624・625・626・627・628・629・630・631・632・633・634・635・636・637・638・639・640・641・642・643・644・645・646・647・648・649・650・651・652・653・654・655・656・657・658・659・660・661・662・663・664・665・666・667・668・669・670・671・672・673・674・675・676・677・678・679・680・681・682・683・684・685・686・687・688・689・690・691・692・693・694・695・696・697・698・699・700・701・702・703・704・705・706・707・708・709・710・711・712・713・714・715・716・717・718・719・720・721・722・723・724・725・726・727・728・729・730・731・732・733・734・735・736・737・738・739・740・741・742・743・744・745・746・747・748・749・750・751・752・753・754・755・756・757・758・759・760・761・762・763・764・765・766・767・768・769・770・771・772・773・774・775・776・777・778・779・780・781・782・783・784・785・786・787・788・789・790・791・792・793・794・795・796・797・798・799・800・801・802・803・804・805・806・807・808・809・810・811・812・813・814・815・816・817・818・819・820・821・822・823・824・825・826・827・828・829・830・831・832・833・834・835・836・837・838・839・840・841・842・843・844・845・846・847・848・849・850・851・852・853・854・855・856・857・858・859・860・861・862・863・864・865・866・867・868・869・870・871・872・873・874・875・876・877・878・879・880・881・882・883・884・885・886・887・888・889・890・891・892・893・894・895・896・897・898・899・900・901・902・903・904・905・906・907・908・909・910・911・912・913・914・915・916・917・918・919・920・921・922・923・924・925・926・927・928・929・930・931・932・933・934・935・936・937・938・939・940・941・942・943・944・945・946・947・948・949・950・951・952・953・954・955・956・957・958・959・960・961・962・963・964・965・966・967・968・969・970・971・972・973・974・975・976・977・978・979・980・981・982・983・984・985・986・987・988・989・990・991・992・993・994・995・996・997・998・999・1000・1001・1002・1003・1004・1005・1006・1007・1008・1009・1010・1011・1012・1013・1014・1015・1016・1017・1018・1019・1020・1021・1022・1023・1024・1025・1026・1027・1028・1029・1030・1031・1032・1033・1034・1035・1036・1037・1038・1039・1040・1041・1042・1043・1044・1045・1046・1047・1048・1049・1050・1051・1052・1053・1054・1055・1056・1057・1058・1059・1060・1061・1062・1063・1064・1065・1066・1067・1068・1069・1070・1071・1072・1073・1074・1075・1076・1077・1078・1079・1080・1081・1082・1083・1084・1085・1086・1087・1088・1089・														

第9表 男女計、年齢別賃金分布表（自動車（新車）小売業）

時間当り所定内賃金額 (3手当全額)	合計	年齢別						
		17歳以下	18～19歳	20～24歳	25～29歳	30～34歳	35～39歳	40歳以上
計	1,822		19	1,545	131	127		
円								
-	699							
700 -	709							
710 -	719							
720 -	729							
730 -	739							
740 -	749							
750 -	759							
760 -	769							
770 -	779	2 (0.1)				2 (1.7)		
780 -	789							
790 -	799							
800 -	809							
810 -	819							
820 -	829	2 (0.1)				2 (0.1)		
830 -	839	3 (0.1)						
840 -	849	2 (0.2)				3 (2.4)		
850 -	859	2 (0.1)				2 (0.1)		
860 -	869	7 (0.4)				4 (1.2)		
870 -	879	2 (0.1)				2 (1.7)		
880 -	889	5 (0.3)						
890 -	899	5 (0.3)						
900 -	909	19 (1.0)				11 (0.7)	4 (2.8)	
910 -	919	13 (0.7)				11 (0.7)	2 (1.7)	
920 -	929	3 (0.2)				2 (0.1)	2 (1.2)	
930 -	939	50 (2.7)	5 (24.2)			36 (2.3)	8 (6.0)	
940 -	949	13 (0.7)				9 (0.6)	2 (1.7)	
950 -	959	20 (1.1)				18 (1.2)	2 (1.7)	
960 -	969	16 (0.9)	5 (24.2)			8 (0.5)	3 (2.4)	
970 -	979	6 (0.3)	2 (11.3)			4 (0.2)		
980 -	989	7 (0.4)				7 (0.4)		
990 -	999	7 (0.4)				5 (0.3)	2 (1.7)	
1,000 -	1,009	1,840 (90.0)	8 (40.3)			1,418 (91.8)	121 (92.5)	83 (73.1)
平均賃金額	241,065		151,416	240,260	282,856	1,351	221,369	
月一平均労働時間数	1,487		1,022	1,483	1,731	1,351	1,351	
第1・2・3・4分位差	163		149	163	164	163	163	
第1・2・3・4分位差	935		933	940	906	906	906	
第1・2・3・4分位差	997		933	1,006	1,050	1,050	909	
第1・2・3・4分位差	1,144		965	1,166	1,254	1,254	969	
四分位差係数	1,427		974	1,433	1,591	1,591	1,144	
分布労働者数	0.2088		0.0900	0.2001	0.3184	0.3184	0.2625	
【上段】								
【下段】								

図 2 所定内賃金階級別労働者数割合 (自動車 (新車) 小売業)



第10表 特性値及び最低賃金未満労働者数（令和5年）

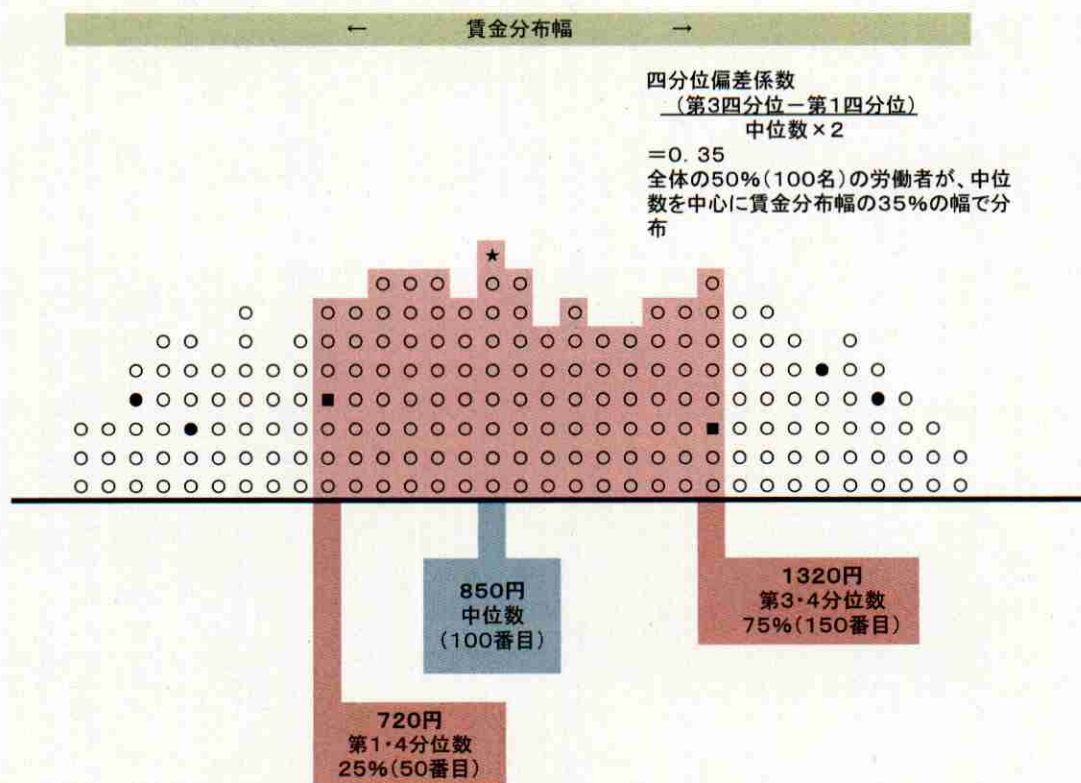
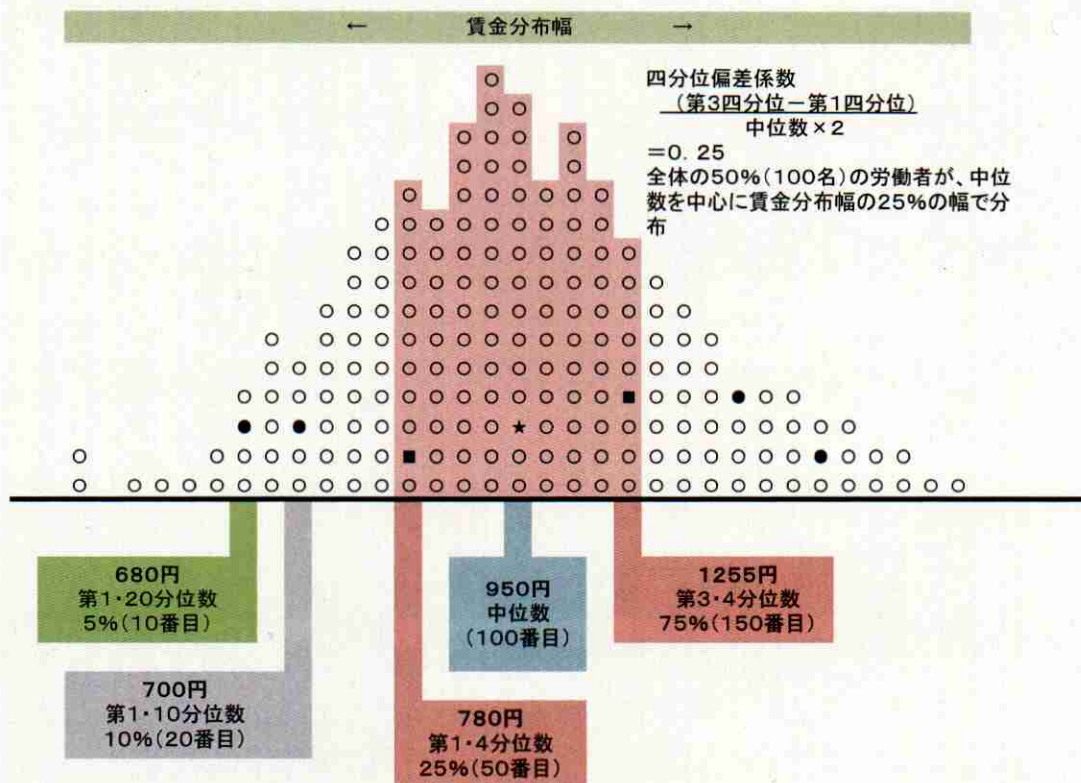
産 業 名	事業所 規 模	特 性 値										最低賃金未満		
		第1・20分位数		第1・10分位数		第1・4分位数		中 位 数		労働者数	前 年 未満率	前 年 未満率		
		前年値	対前年比	前年値	対前年比	前年値	対前年比	前年値	対前年比					
調 査 産 業 計	計	857	3.5%	870	3.6%	947	900	5.2%	1,125	4.8%	1,621	1.7%	1.4%	
	1～9	857	4.0%	860	3.6%	926	898	3.1%	1,124	9.3%	998	2.4%	2.0%	
	10～29	857	3.3%	880	3.5%	960	908	5.7%	1,142	1.2%	525	1.1%	1.1%	
	30～99	860	2.4%	870	3.0%	922	900	2.4%	1,067	3.1%	98	1.0%	0.4%	
自動車（新車） 小 売 業	計	935	3.4%	997	1.9%	1,144	1,150	-0.5%	1,427	0.7%	68	3.7%	4.9%	
	1～9	913	4.7%	950	4.5%	1,100	1,046	5.2%	1,344	3.9%	32	6.3%	9.1%	
	10～29	937	2.6%	1,004	-0.8%	1,165	1,165	0.0%	1,466	0.3%	35	2.7%	3.6%	

第11表 平均賃金額及び労働時間数（令和5年）

産 業 名	事業所 規 模	月平均賃金額		時間当たり平均賃金額		月1人当たり労働時間数	
		前年値	対前年比	前年値	対前年比	前年値	対前年比
調 査 産 業 計	計	185,505	4.0%	1,267	4.1%	144	1.4%
	1～9	177,777	4.3%	1,275	6.4%	137	0.0%
	10～29	189,883	4.0%	1,280	2.7%	145	2.8%
	30～99	197,123	1.6%	1,174	0.9%	166	0.6%
自動車（新車） 小 売 業	計	241,065	-0.6%	1,487	0.5%	163	-0.6%
	1～9	230,868	1.5%	1,404	3.7%	165	-2.4%
	10～29	244,964	-0.7%	1,518	0.3%	162	-0.6%

特性値等の説明（例）200名の賃金分布

- ① 第1・(10)分位数 労働者を賃金の低い者から(10)等分し、最初の(10)等分目の労働者の賃金額。
- ② 四分位偏差 分布の両端に影響されない第1・四分位から第3四分位までの労働者(全体の半数)の賃金分布の広がりを表す。



第12表 特性値一覧表（右欄 調査産業計を100とした指数）（令和5年）

年令計

	月平均賃金額	時間当平均賃金	月1人当労働時間数	第1・20分位数	第1・10分位数	第1・4分位数	中位数	4分位偏差係数
調査産業計	185,505(100.0)	1,267(100.0)	144(100.0)	857(100.0)	870(100.0)	947(100.0)	1,125(100.0)	0.2179(100.0)
自動車（新車）小売業	241,065(130.0)	1,487(117.4)	163(113.2)	935(109.1)	997(114.6)	1,144(120.8)	1,427(126.8)	0.2088(95.8)

男 年令計

	月平均賃金額	時間当平均賃金	月1人当労働時間数	第1・20分位数	第1・10分位数	第1・4分位数	中位数	4分位偏差係数
調査産業計	220,344(100.0)	1,424(100.0)	154(100.0)	862(100.0)	900(100.0)	1,026(100.0)	1,309(100.0)	0.2368(100.0)
自動車（新車）小売業	256,239(116.3)	1,568(110.1)	164(106.5)	987(114.5)	1,077(119.7)	1,239(120.8)	1,516(115.8)	0.1918(81.0)

女 年令計

	月平均賃金額	時間当平均賃金	月1人当労働時間数	第1・20分位数	第1・10分位数	第1・4分位数	中位数	4分位偏差係数
調査産業計	155,858(100.0)	1,133(100.0)	135(100.0)	857(100.0)	860(100.0)	900(100.0)	1,011(100.0)	0.1668(100.0)
自動車（新車）小売業	183,503(117.7)	1,180(104.1)	156(115.6)	900(105.0)	930(108.1)	966(107.3)	1,113(110.1)	0.1552(93.0)

規模計（1～9人）

	月平均賃金額	時間当平均賃金	月1人当労働時間数	第1・20分位数	第1・10分位数	第1・4分位数	中位数	4分位偏差係数
調査産業計	177,777(100.0)	1,275(100.0)	137(100.0)	857(100.0)	860(100.0)	926(100.0)	1,124(100.0)	0.2249(100.0)
自動車（新車）小売業	230,868(129.9)	1,404(110.1)	165(120.4)	913(106.5)	950(110.5)	1,100(118.8)	1,344(119.6)	0.1833(81.5)

規模計（10～29人）

	月平均賃金額	時間当平均賃金	月1人当労働時間数	第1・20分位数	第1・10分位数	第1・4分位数	中位数	4分位偏差係数
調査産業計	189,883(100.0)	1,280(100.0)	145(100.0)	857(100.0)	880(100.0)	960(100.0)	1,142(100.0)	0.2204(100.0)
自動車（新車）小売業	244,964(129.0)	1,518(118.6)	162(111.7)	937(109.3)	1,004(114.1)	1,165(121.4)	1,466(128.4)	0.2104(95.5)

第13表 集計事業所における各種構成比

産 業 名	事業所 規 模	規 模		性 別		年 齢							
		労働者数 (構成比)	構成比 の増減	男 労働者数 (構成比)	女 労働者数 (構成比)	性 構成比 の増減	構 成 比 (構成比の増減)						
							17歳以下	18～19歳	20～54歳	55～59歳	60～64歳	65歳以上	
調 査 産 業 計	計	97,553 (100.0)		44,849 (46.0)	52,704 (54.0)	4.8%	0.4% (0.0)	1.2% (-0.2)	64.5% (-0.6)	9.3% (-1.0)	10.1% (0.6)	14.5% (1.2)	
	1～9	41,291 (42.3)	-2.3%										
	10～29	46,207 (47.4)	1.6%										
	30～99	10,055 (10.3)	0.7%										
自 動 車 (新 車) 小 売 業	計	1,822 (100.0)		1,442 (79.1)	380 (20.9)	-1.0%		1.0% (0.7)	84.8% (-1.9)	7.2% (0.4)	7.0% (0.8)		
	1～9	504 (27.7)	6.5%										
	10～29	1,318 (72.3)	-6.5%										

第14表 集計事業所におけるパート労働者比率

産 業 名	集計 労働者数	一般労働者		パート労働者	
		労働者数	構成比	労働者数	構成比
調 査 産 業 計	97,553	70,910	72.7%	26,643	27.3%
自動車（新車）小売業	1,822	1,742	95.6%	80	4.4%
					構成比の増減
					-3.6%
					0.9%